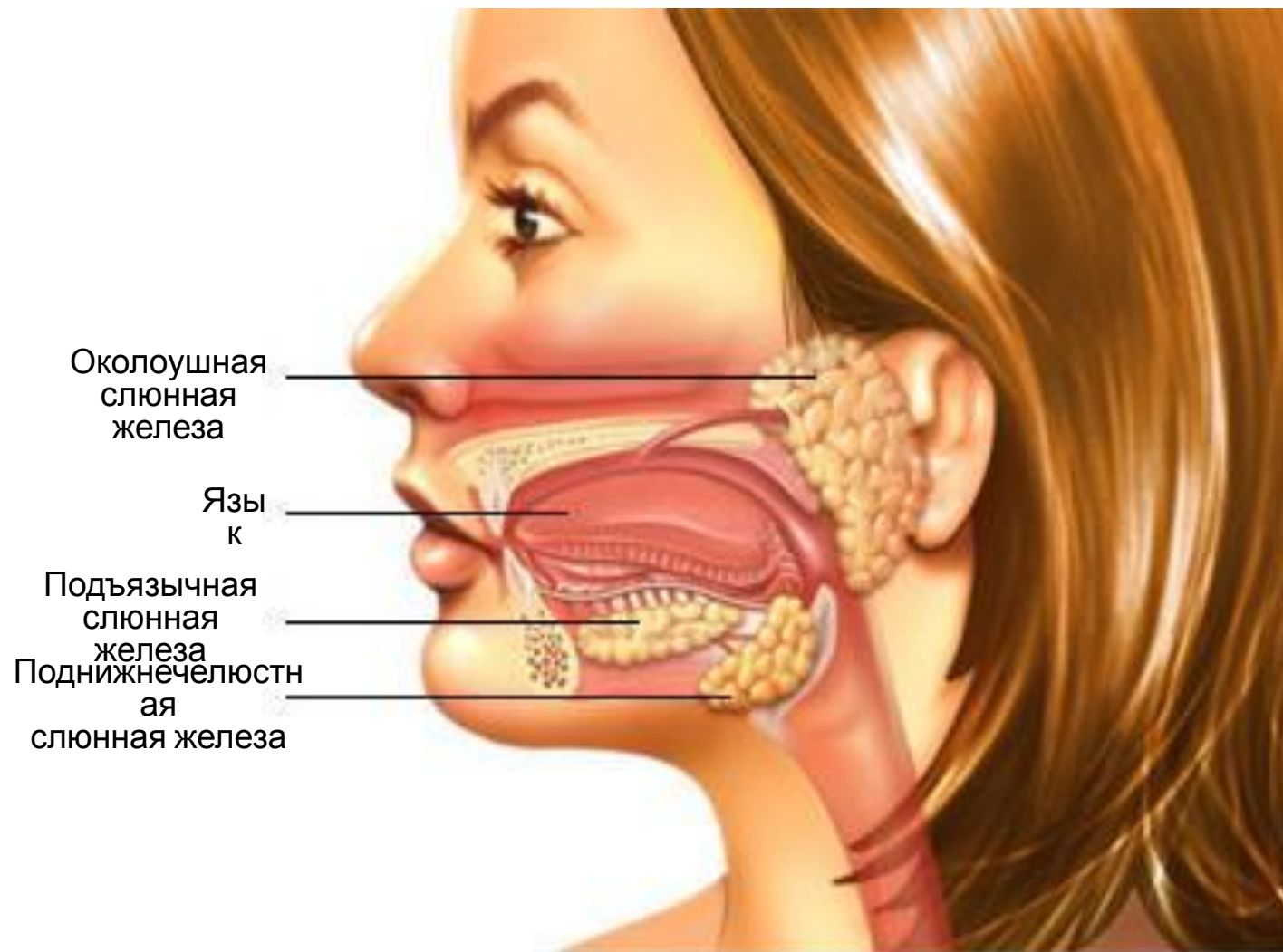
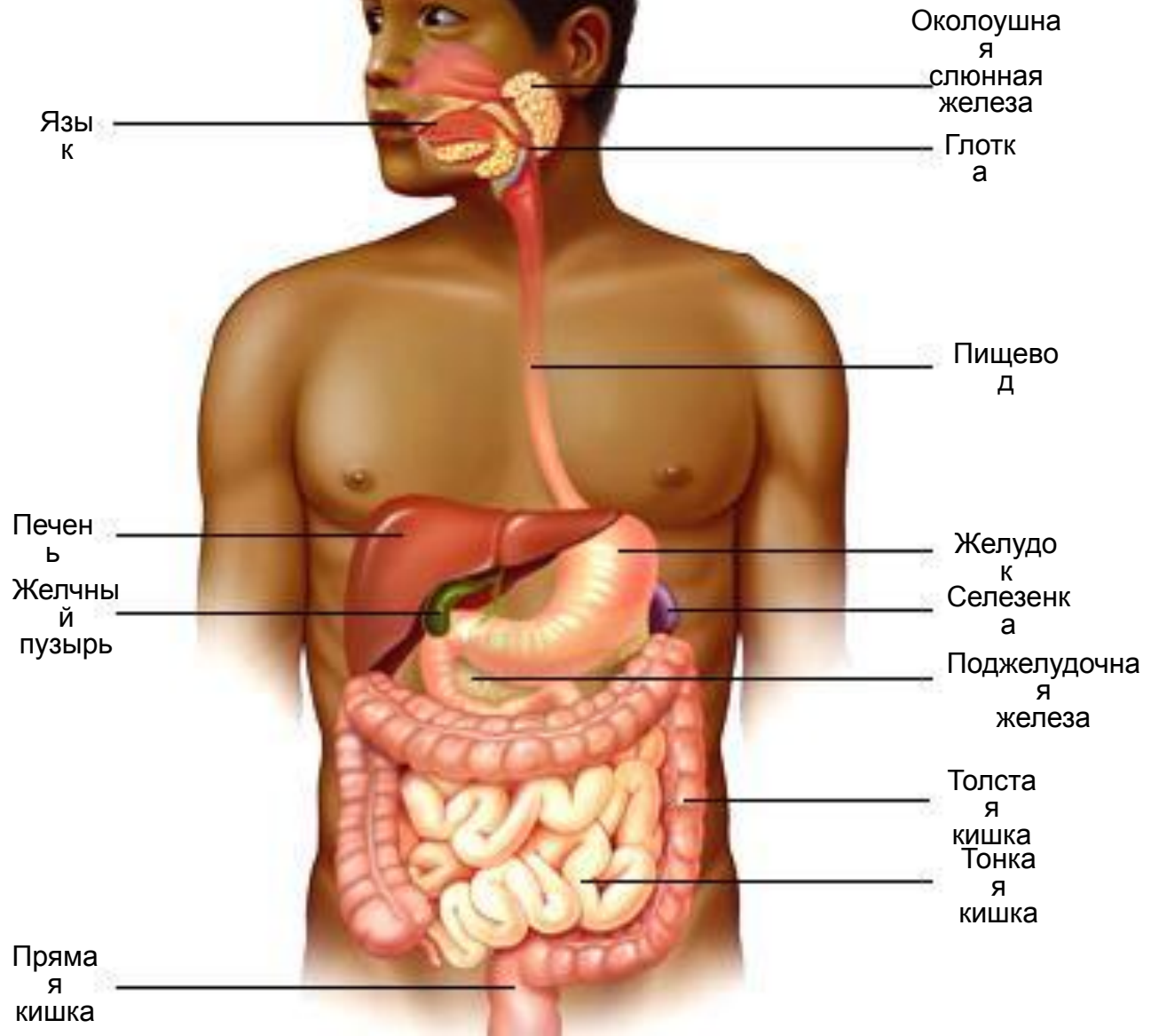


ПИЩЕВАРИТЕЛЬНАЯ СИСТЕМА

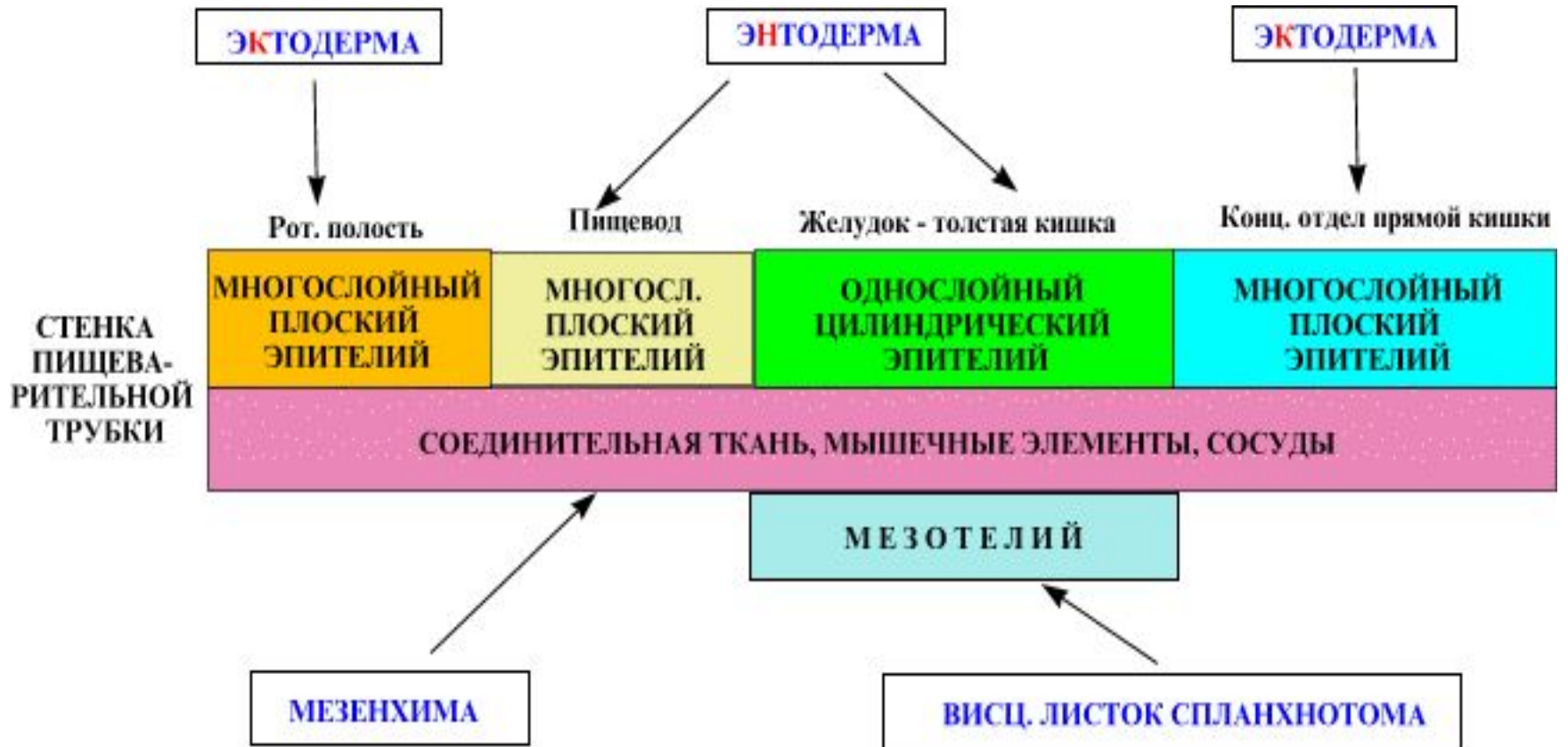
(Наддиафрагмальный отдел
пищеварительной трубки)

*Кафедра гистологии, эмбриологии и
цитологии лечебного факультета*

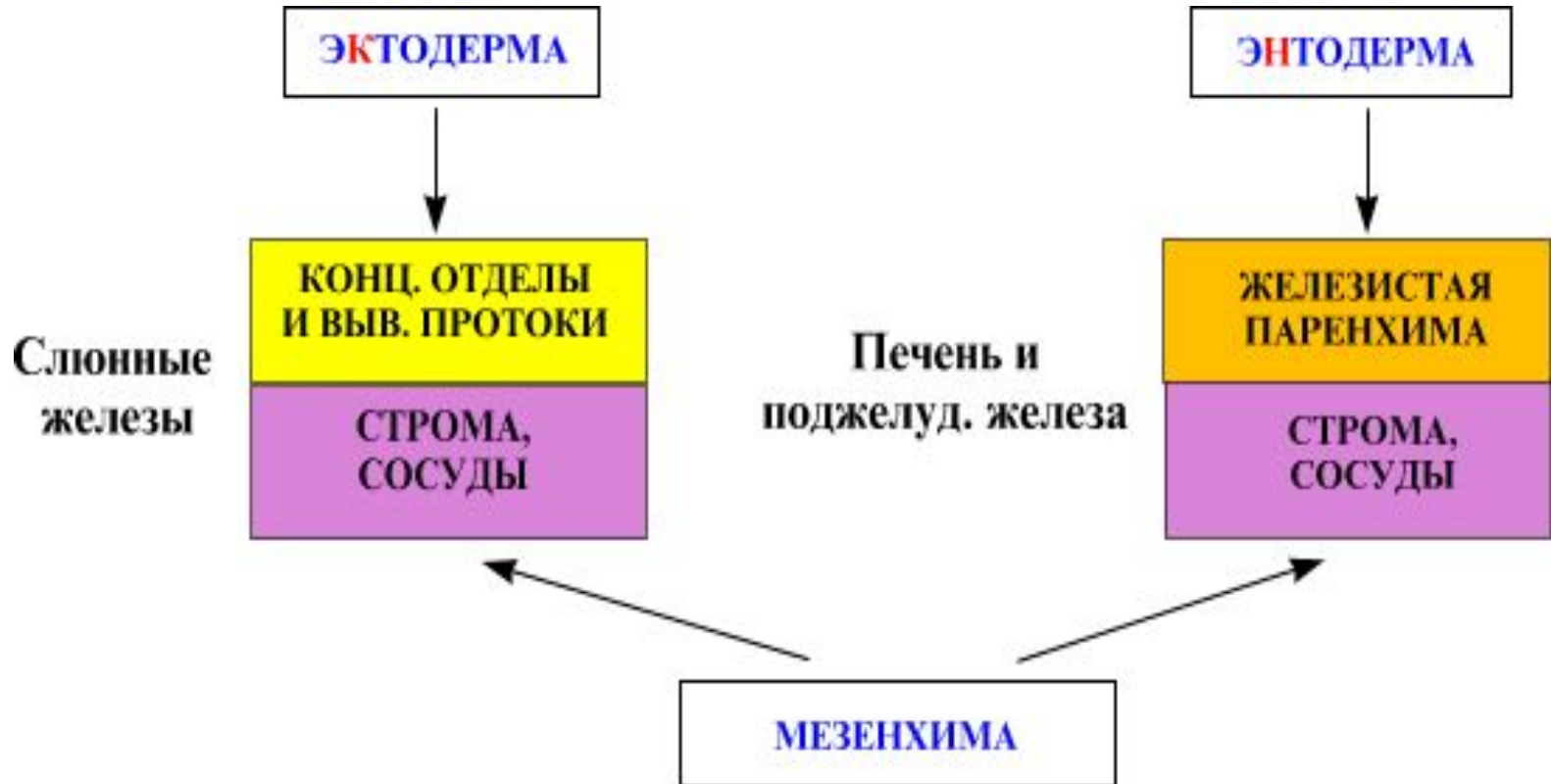




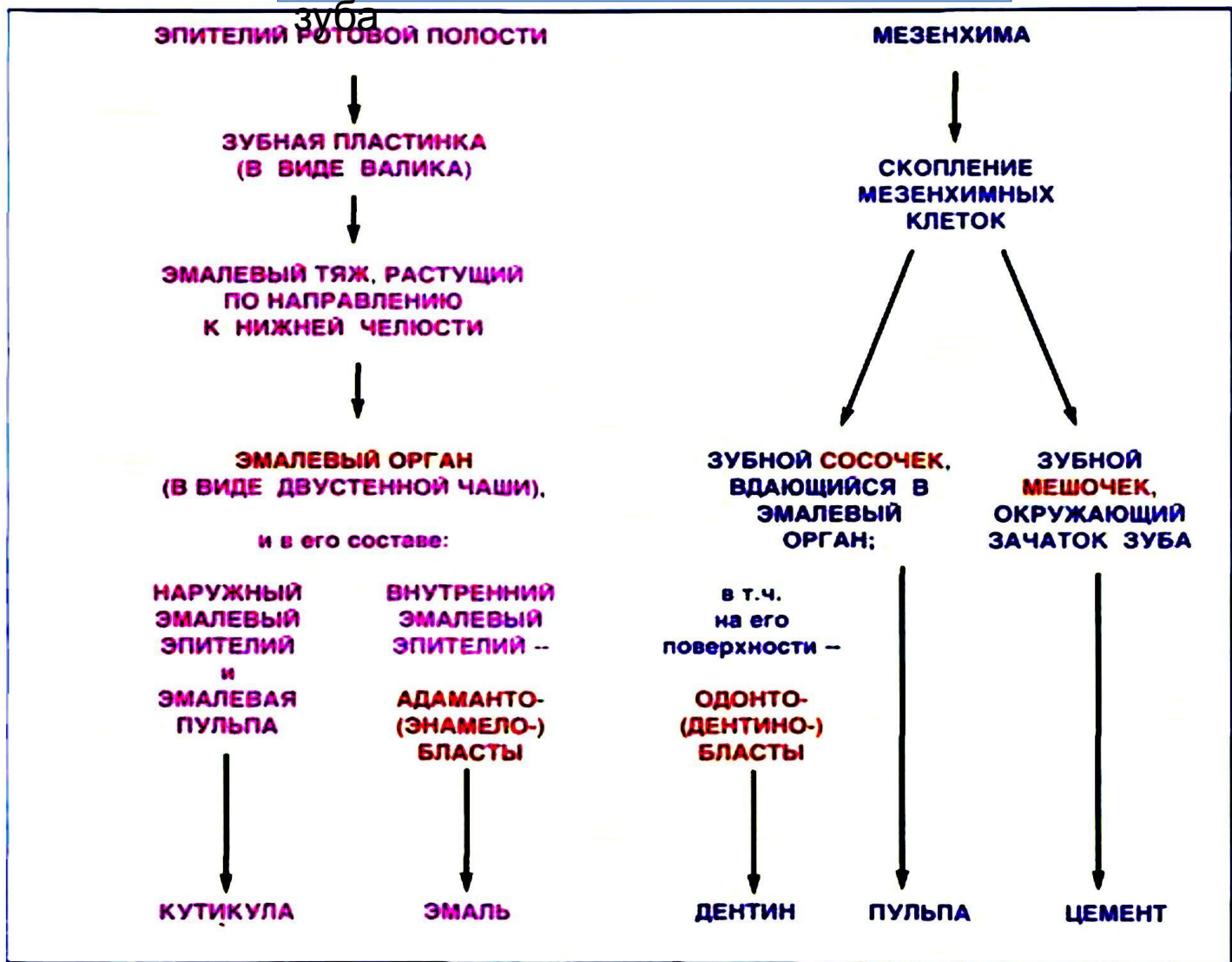
Источники развития компонентов пищеварительной трубки

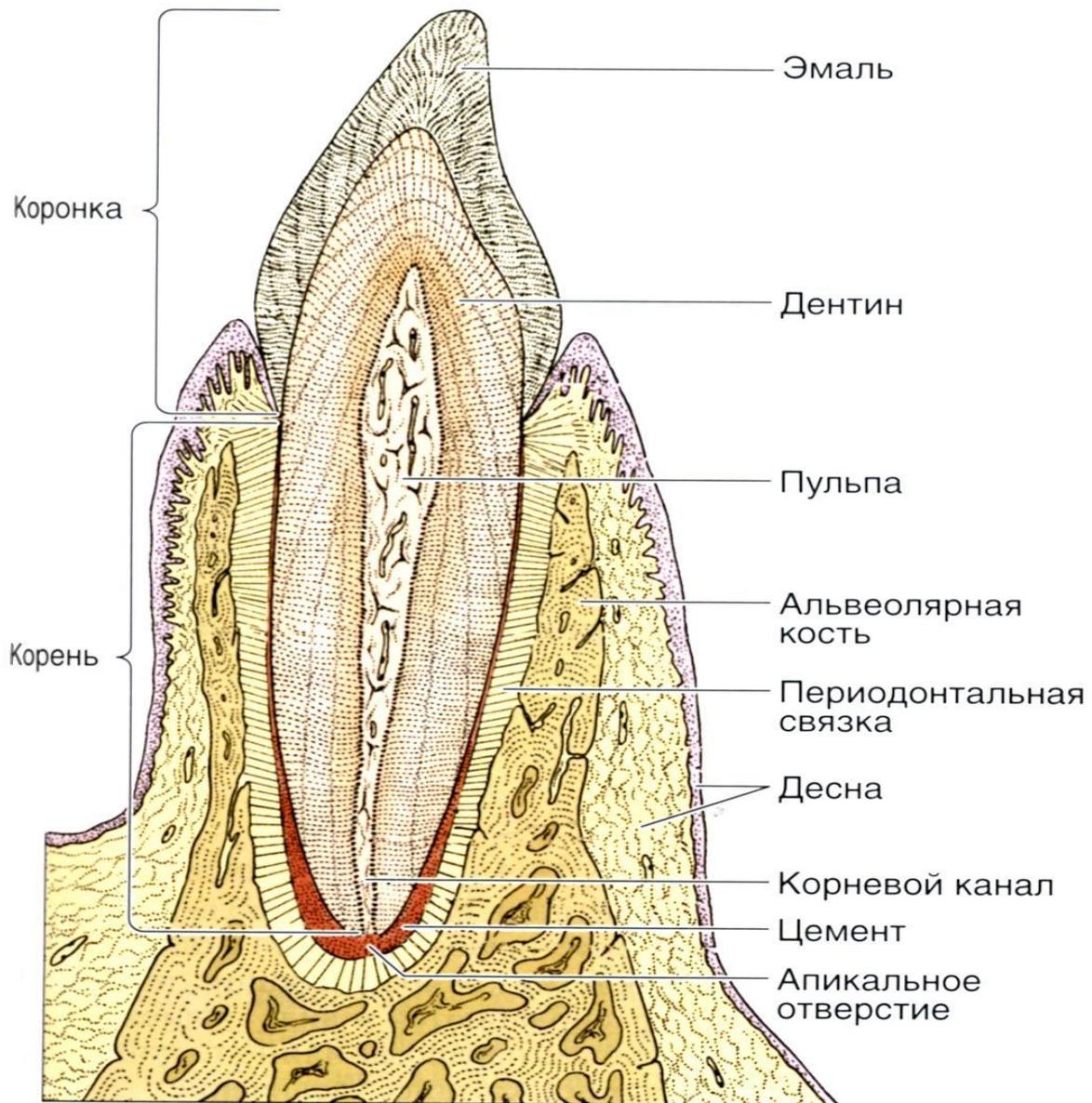


Источники развития крупных пищеварительных желез



Источники развития компонентов





Носовая перегородка



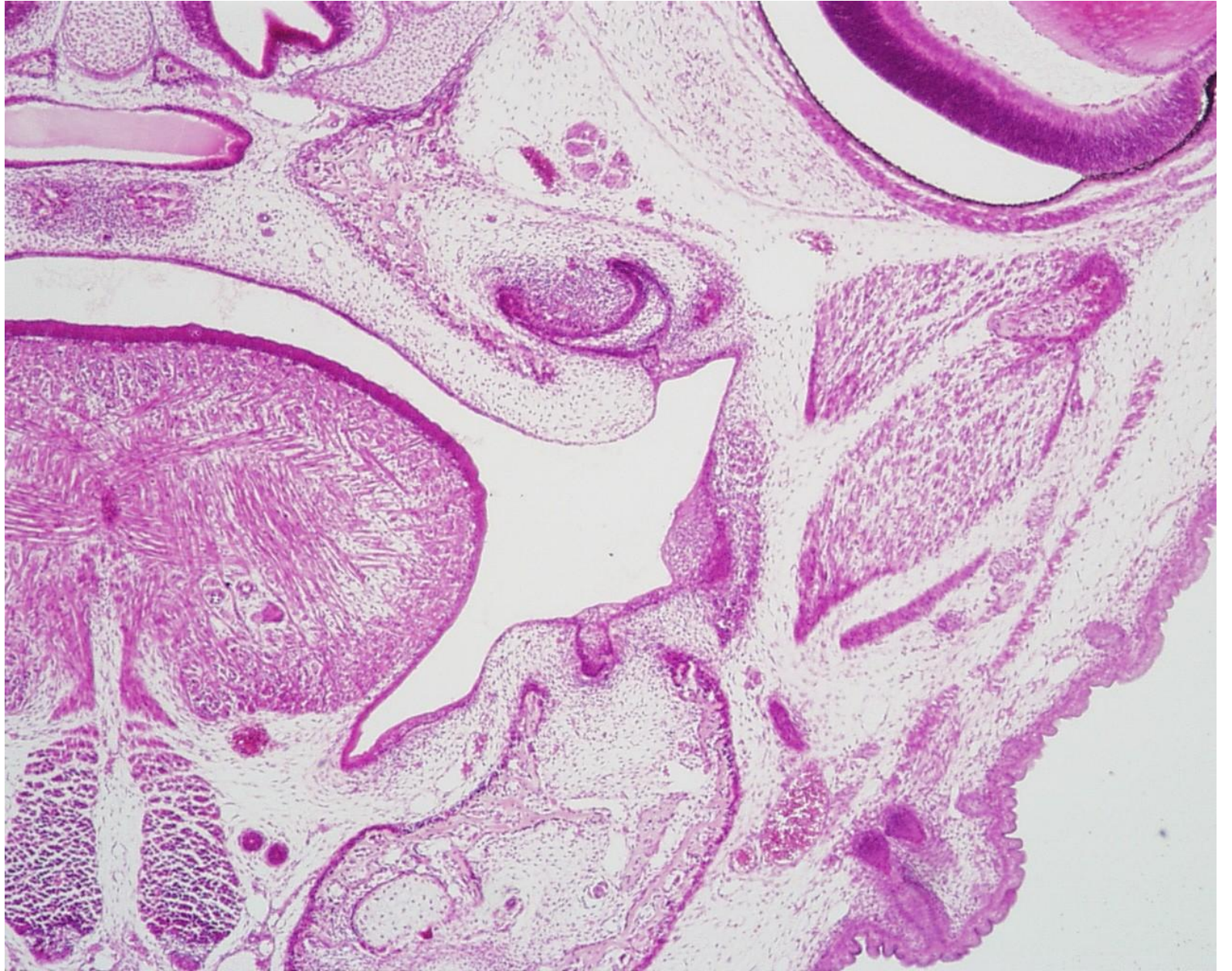
Зубная
пластинка

Меккелев
хрящ

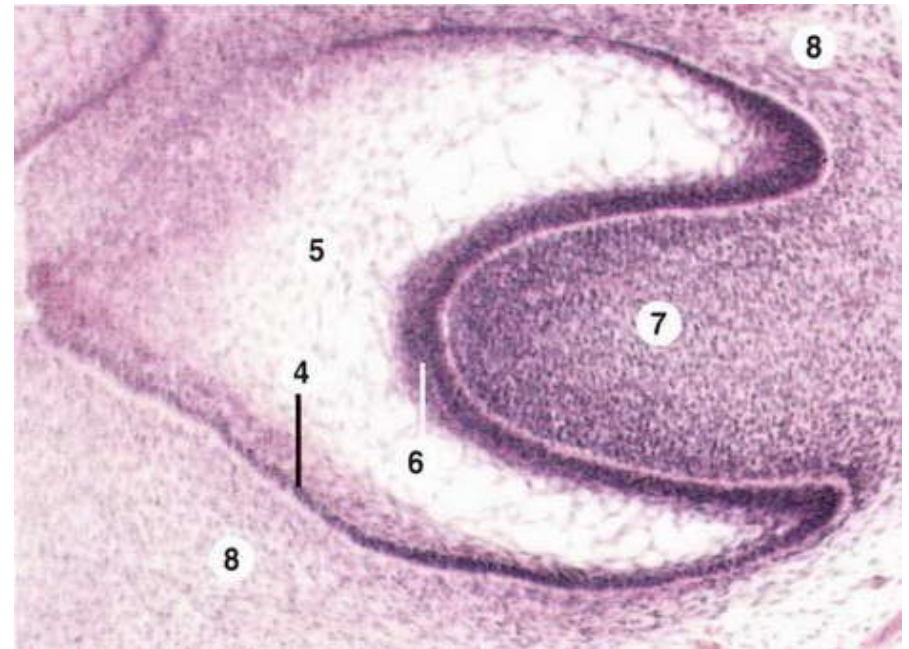
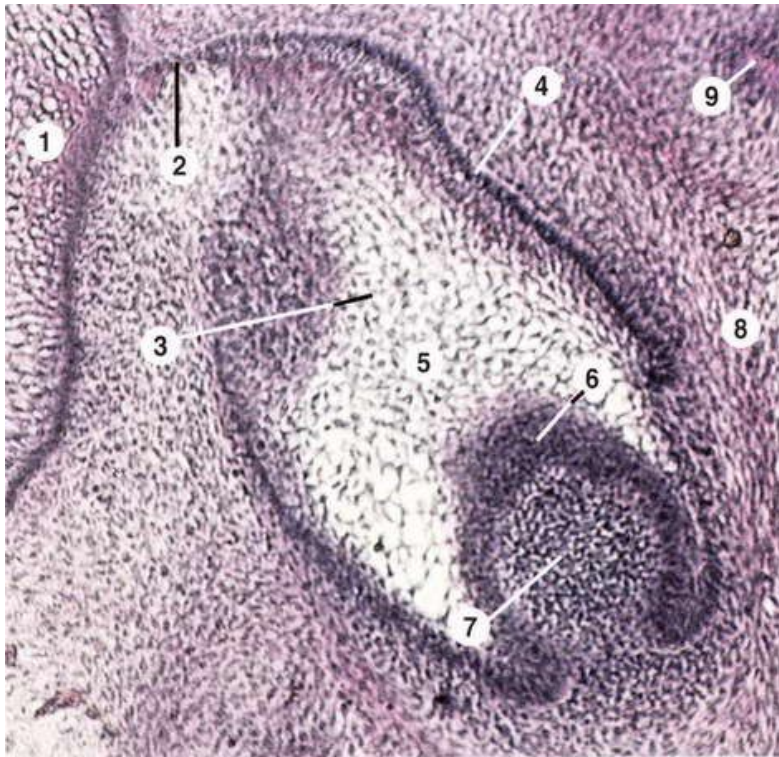
Зубной
колпачок

Язык

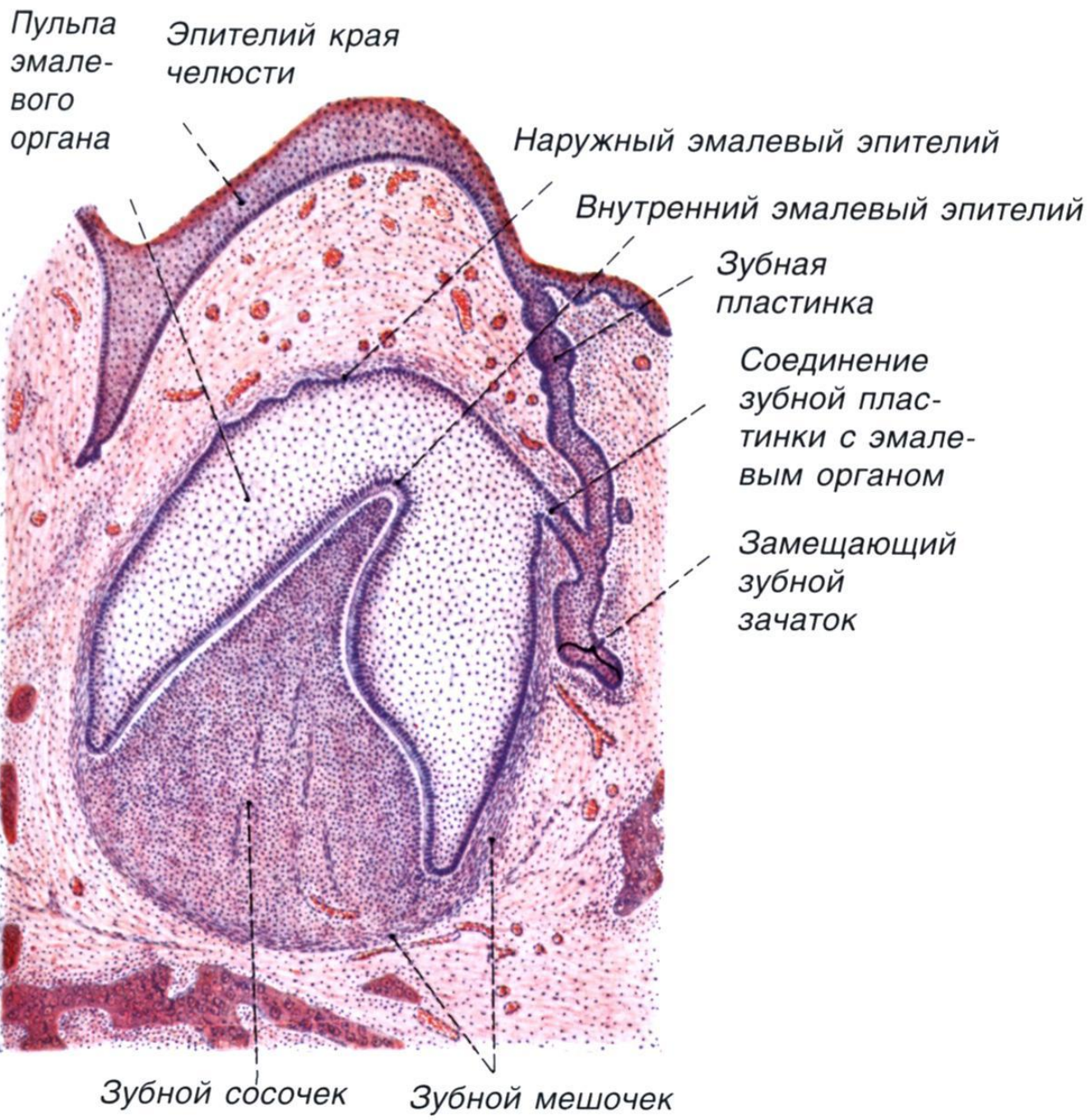
Зубной мешочек

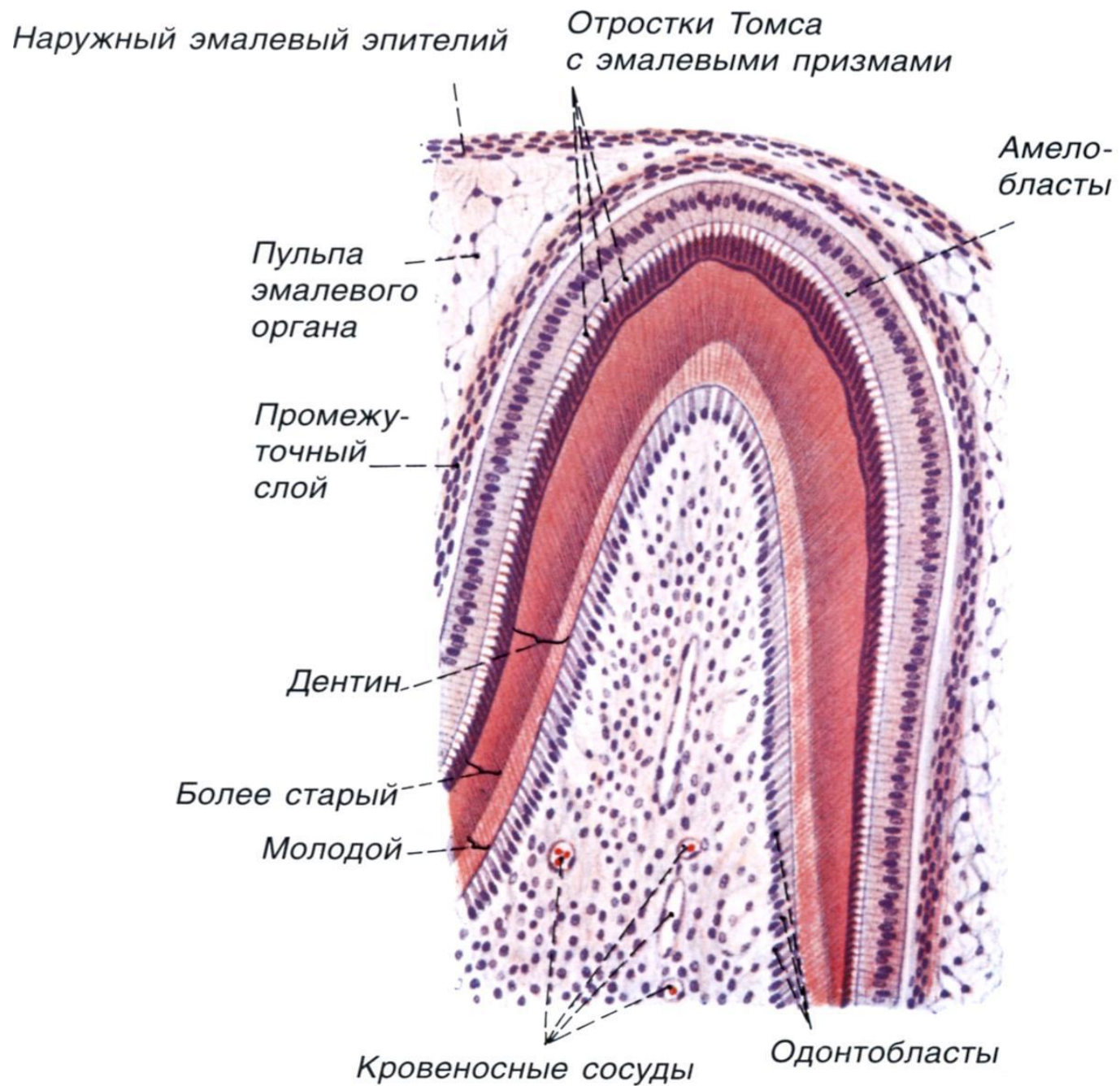


Развитие зуба.



- 1 — многослойный эпителий ротовой полости; 2 — эмалевый тяж;
3 — ЭМАЛЕВЫЙ ОРГАН: 4 — наружный эмалевый эпителий; 5 — пульпа эмалевого органа; 6 — внутренний эмалевый эпителий;
7 — ЗУБНОЙ СОСОЧЕК; 8 — зубной мешочек; 9 — костные трабекулы развивающейся челюсти зародыша.





Пульпа эмалевого органа
Эпителий края челюсти

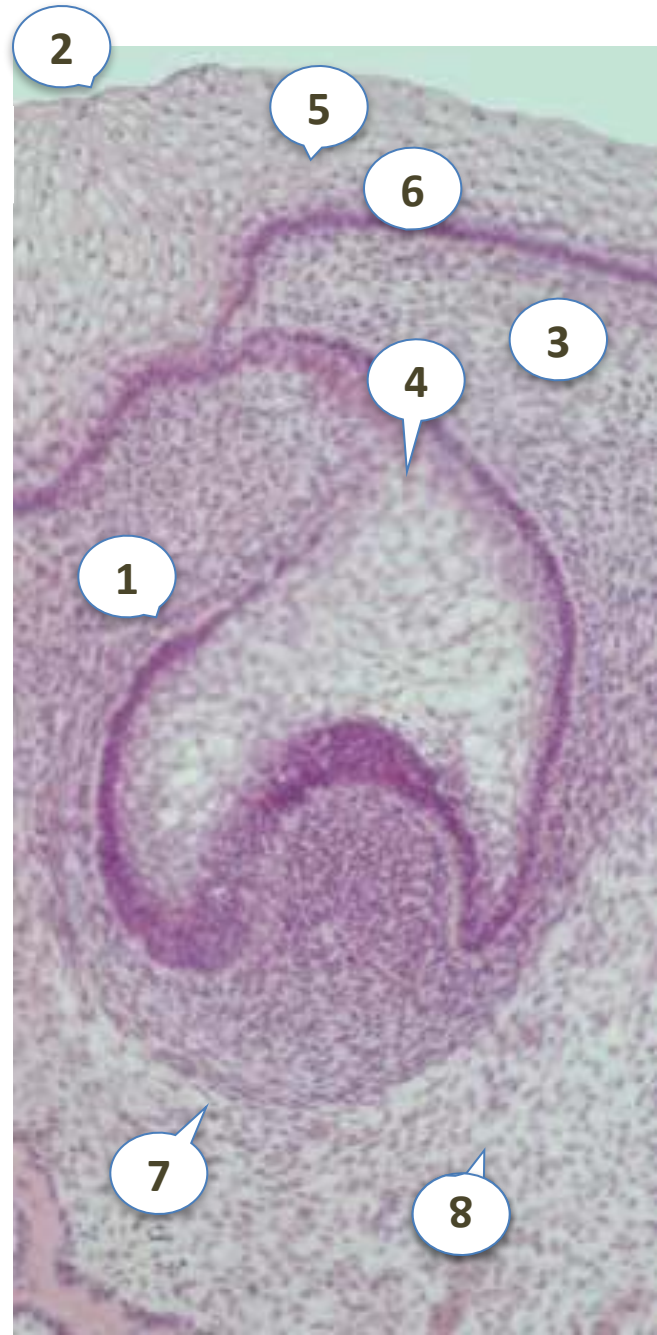
Наружный эмалевый эпителий
Внутренний эмалевый эпителий
Зубная пластинка

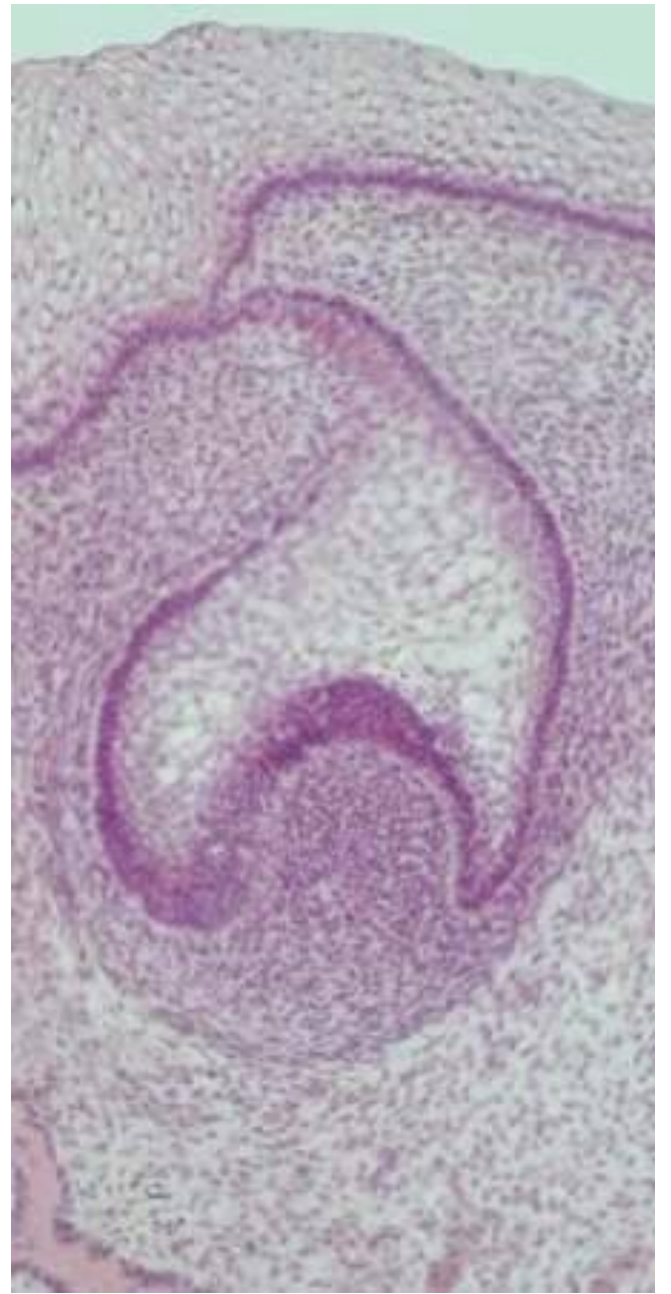
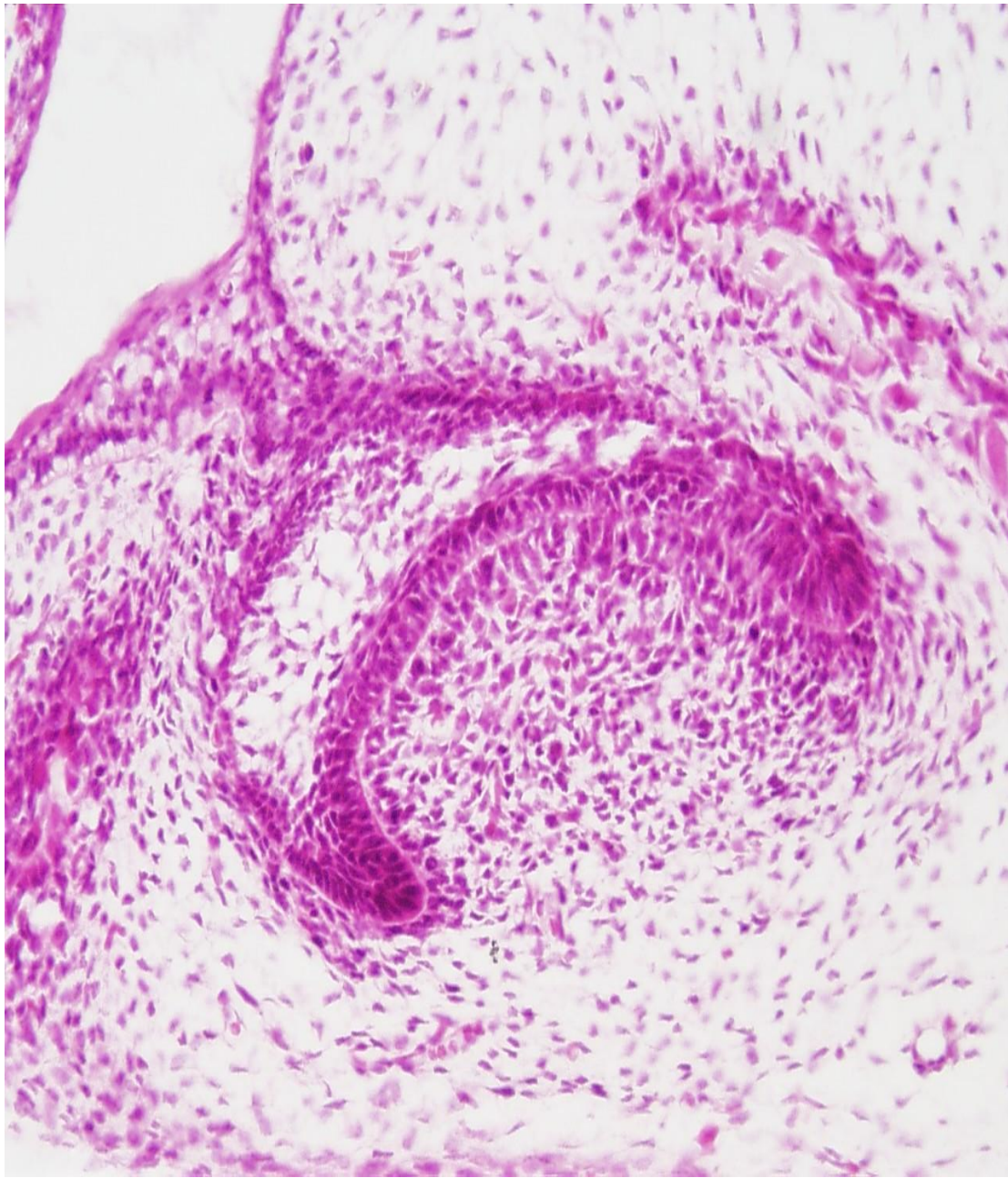
Соединение зубной пластинки с эмалевым органом

Замещающий зубной зачаток

Зубной сосочек

Зубной мешочек





Наружный эмалевый эпителий

Отростки Томса с эмалевыми призмами

8

9

10

Амелобласты

Пульпа эмалевого органа

Промежуточный слой

7

6

3

Дентин

5

4

Более старый

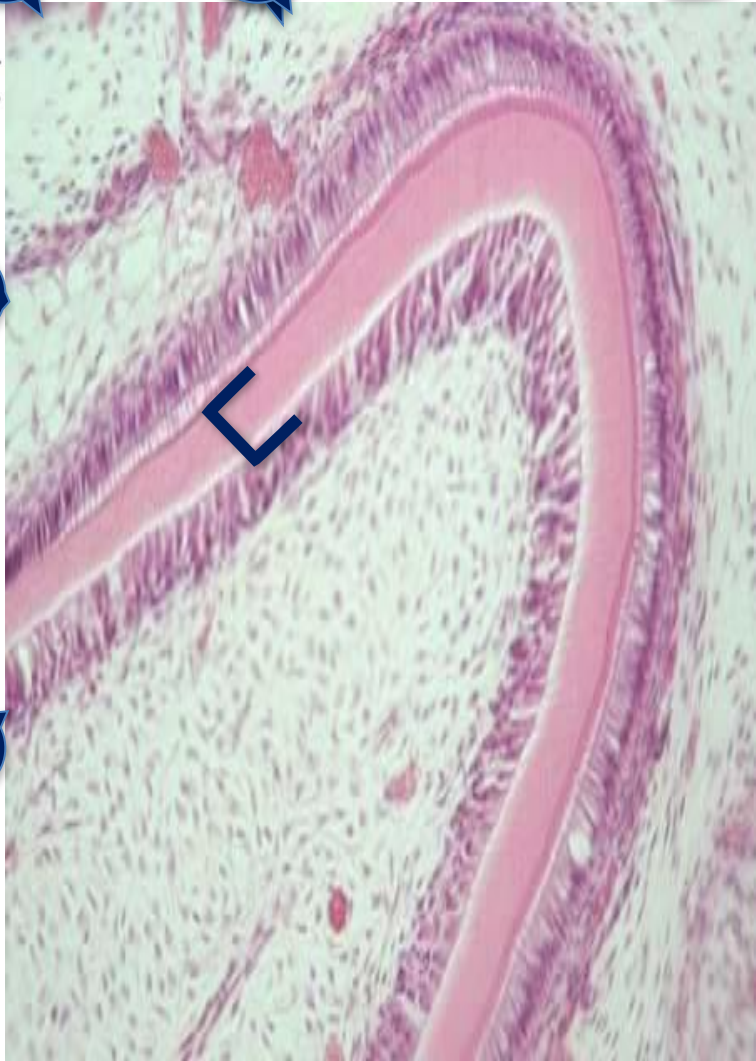
Молодой

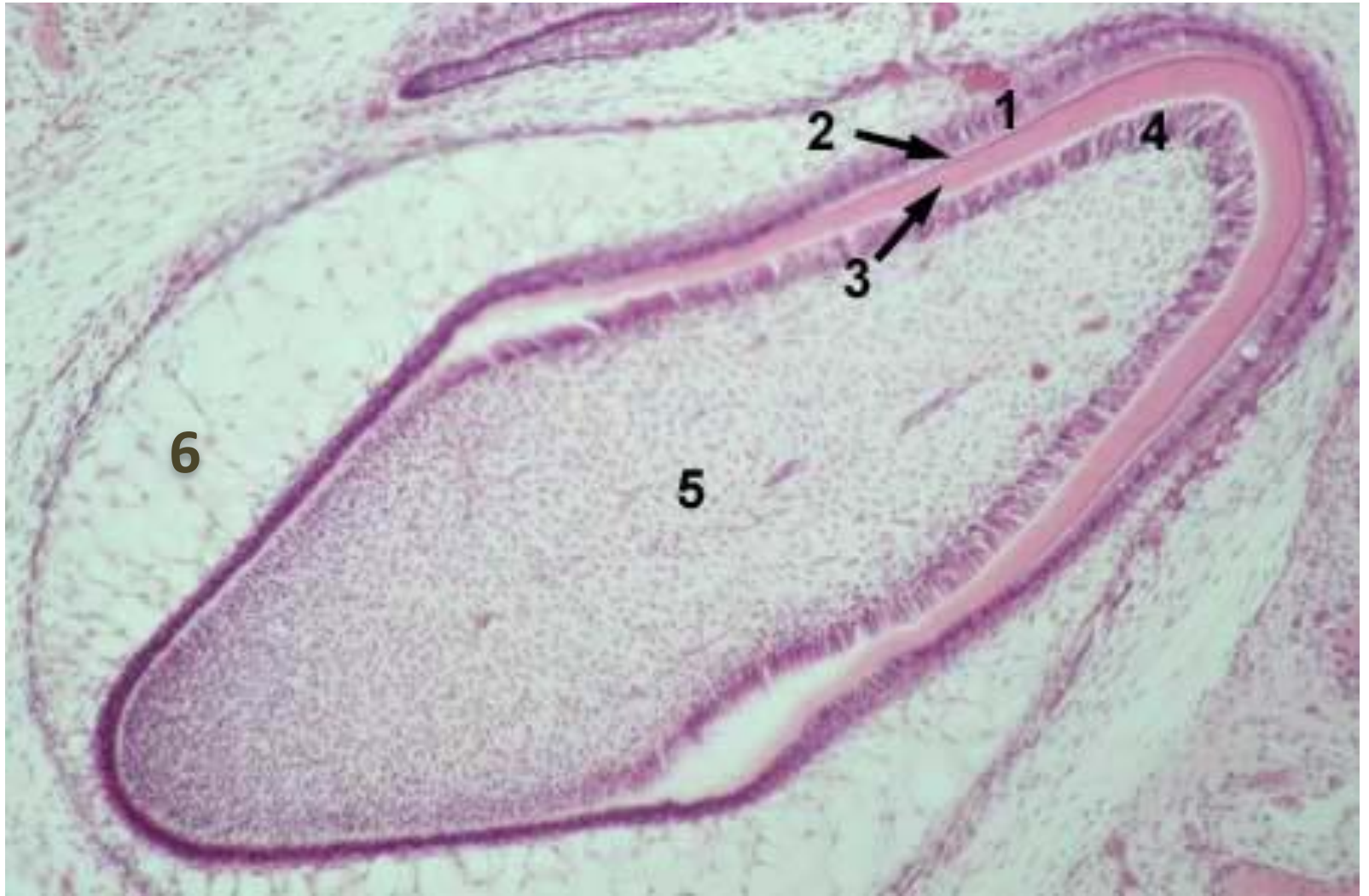
Кровеносные сосуды

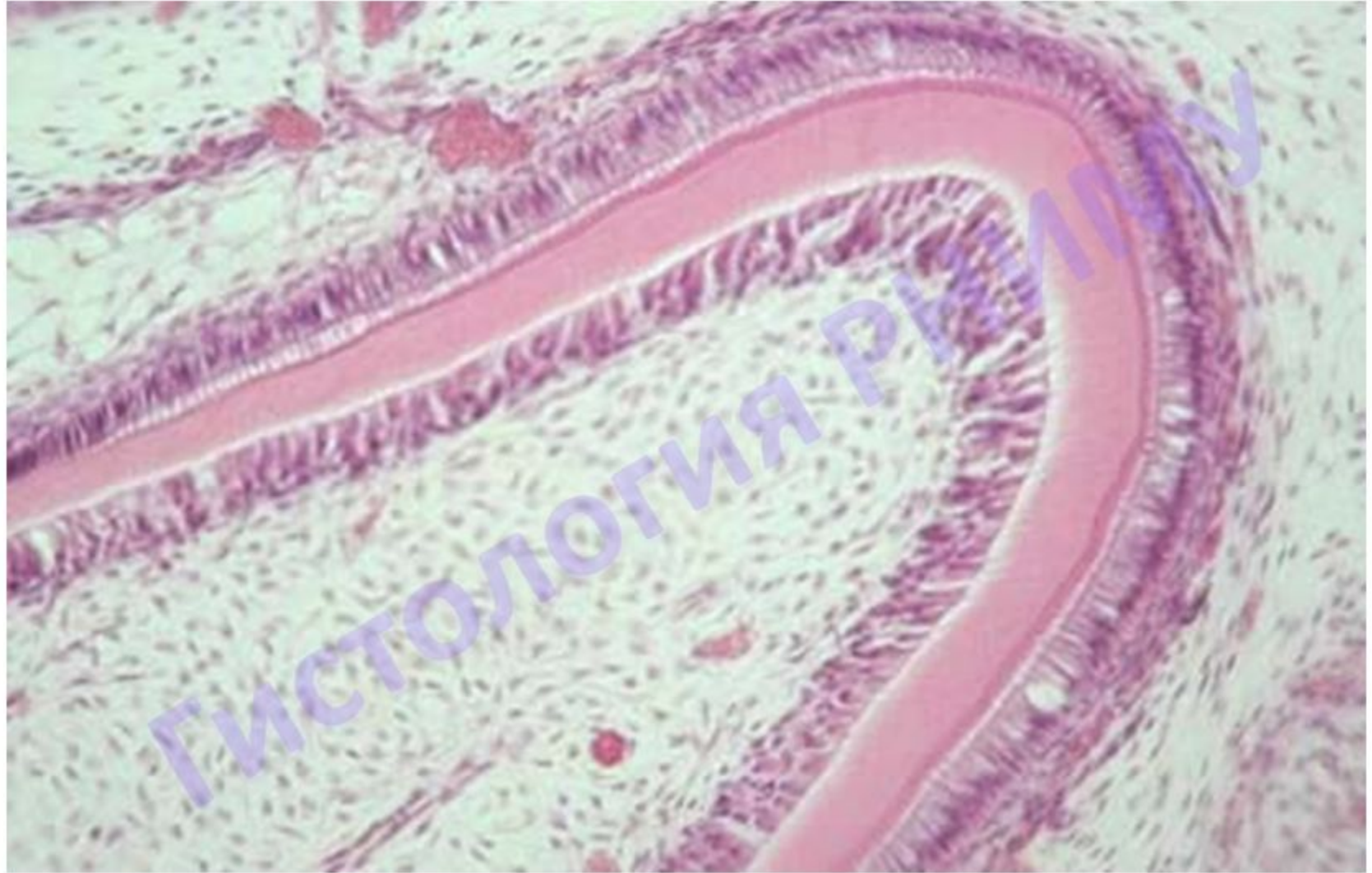
Одонтобласты

2

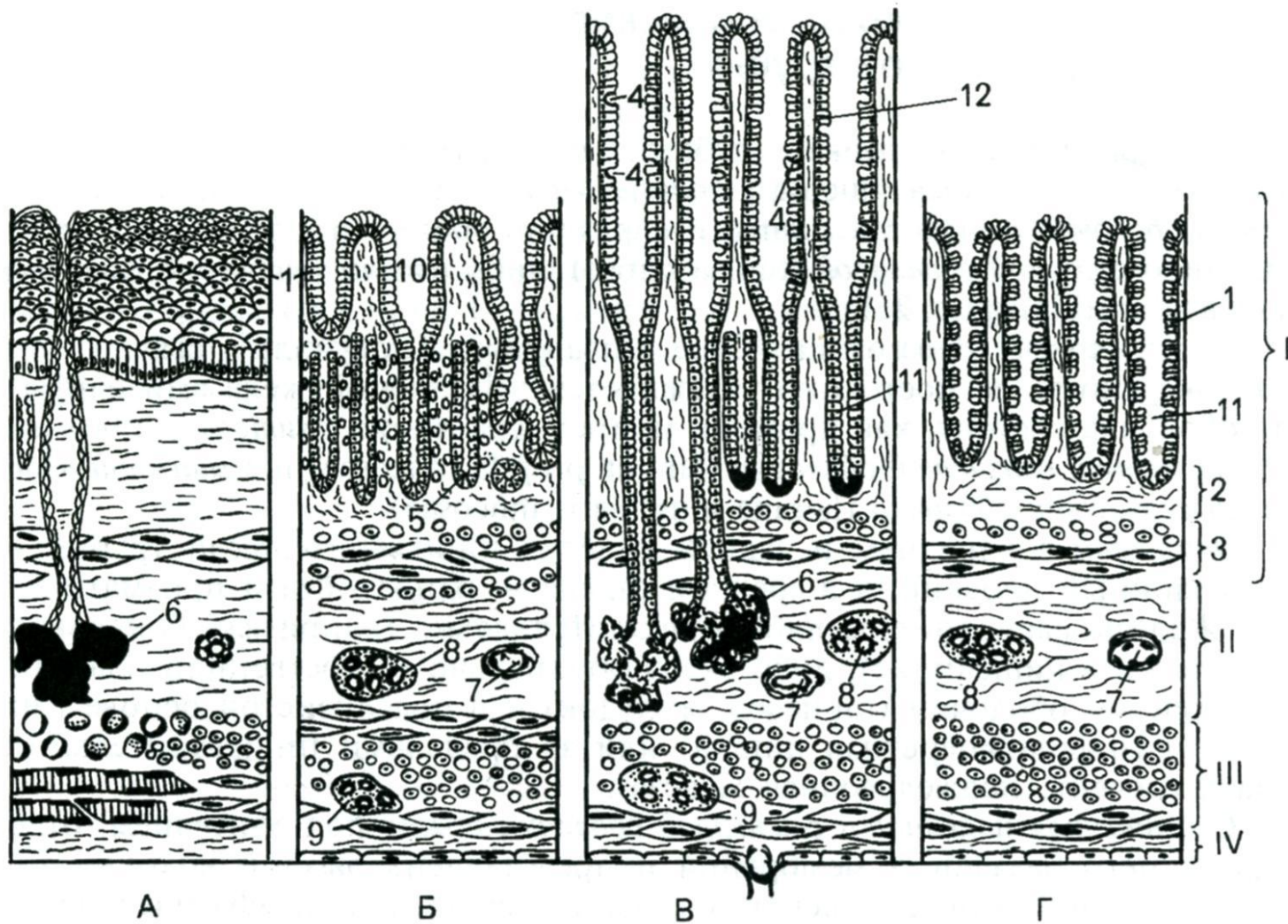
1







Строение стенки пищеварительной трубки (по Н.А.Юриной)

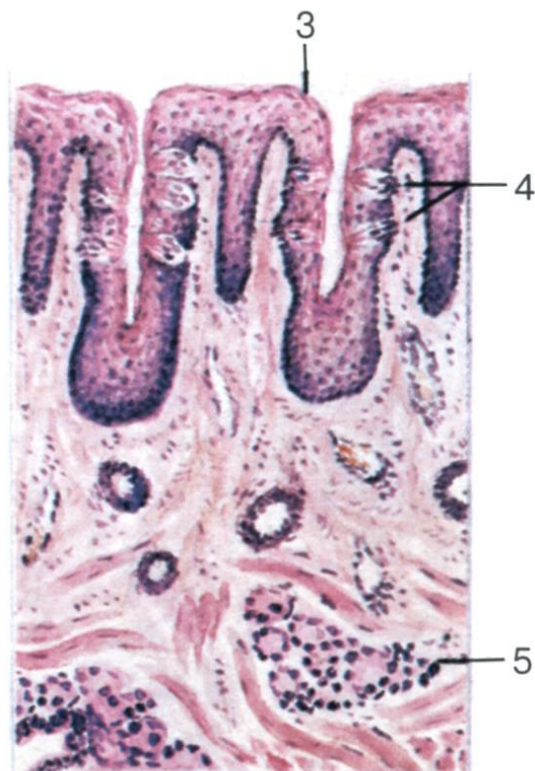


ЯЗЫ
К



Сосочки

языка

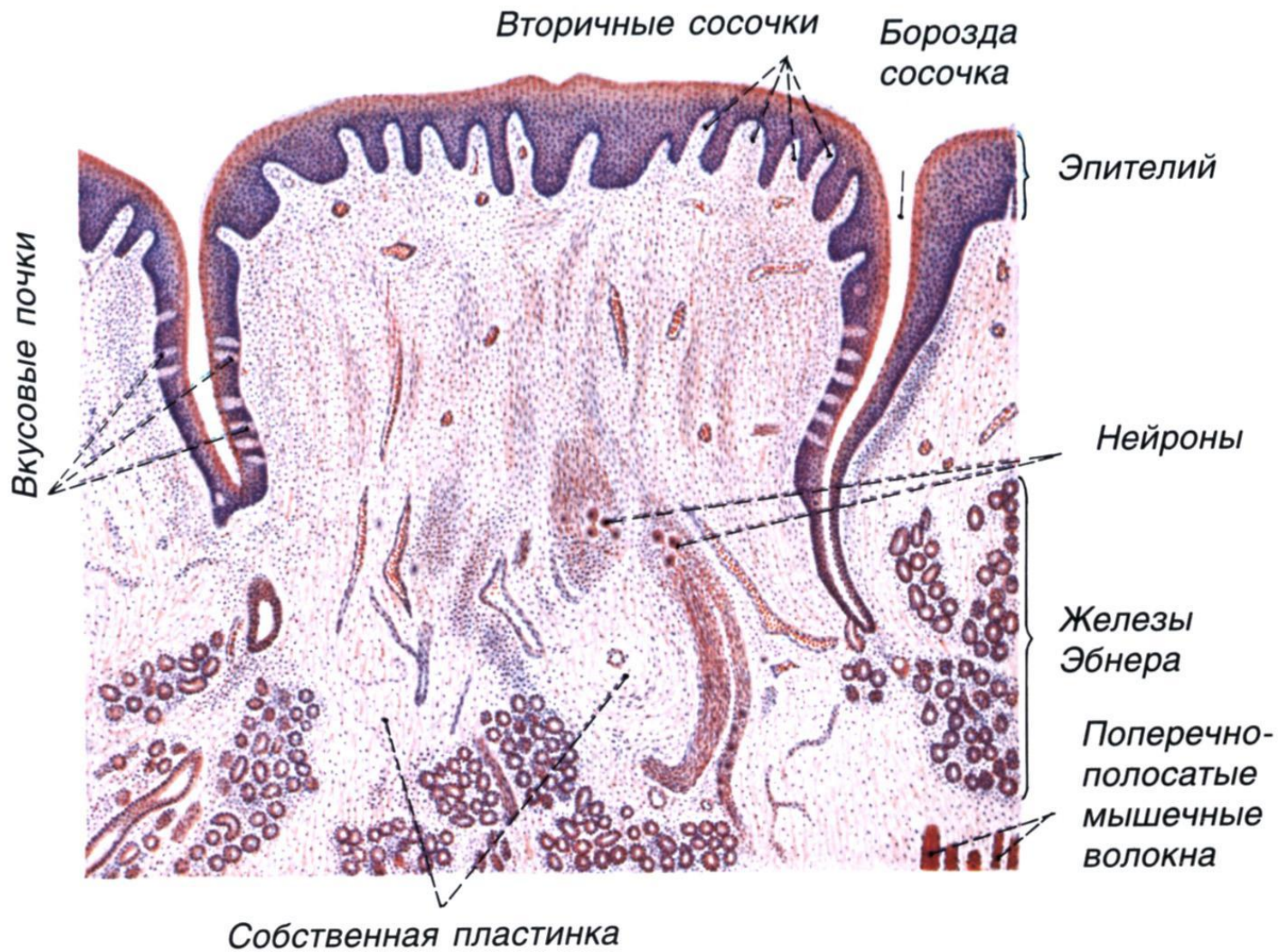


**Нитевидные и
грибовидные**

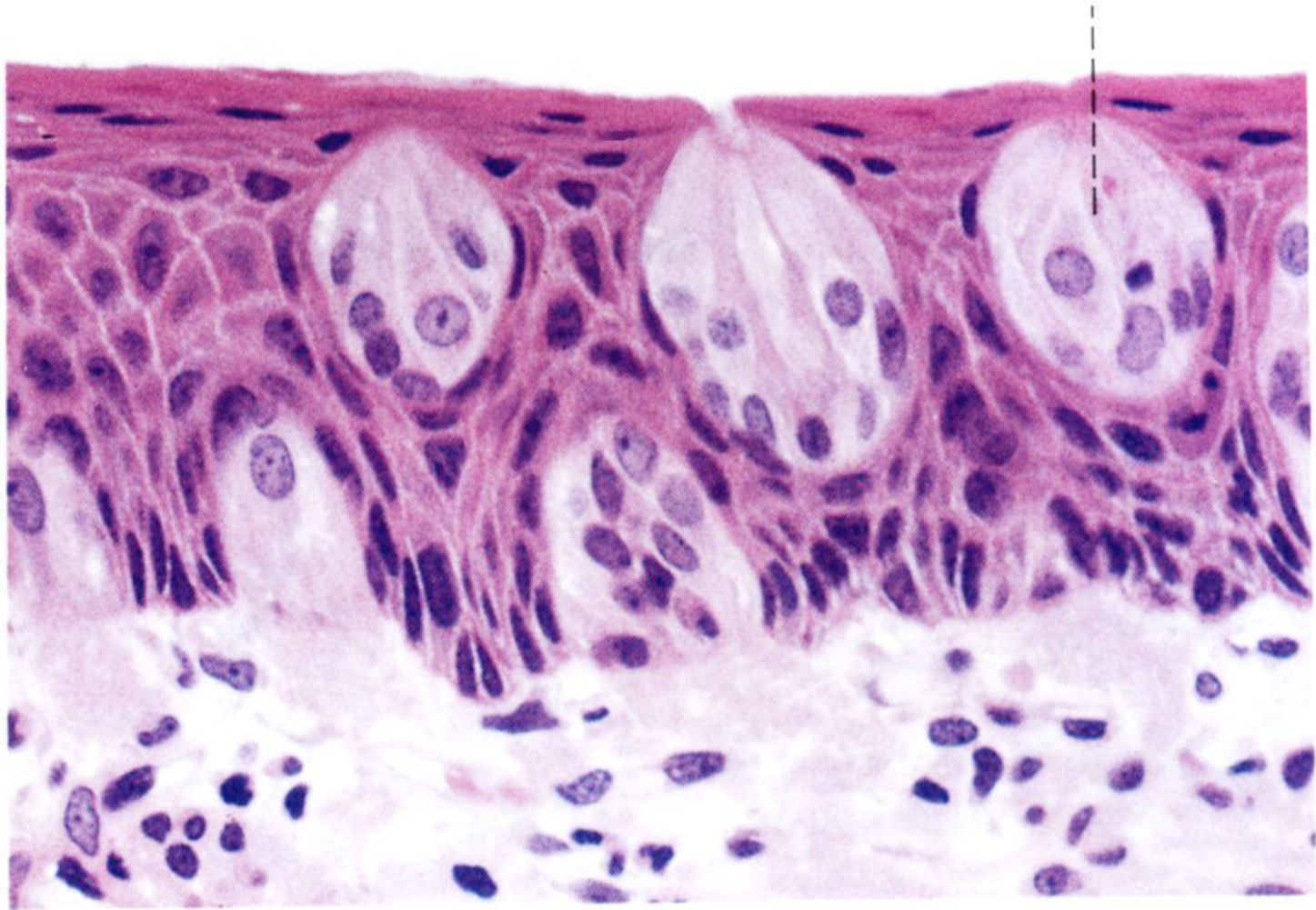
**Листовидн
ые**

**Желобоват
ые**

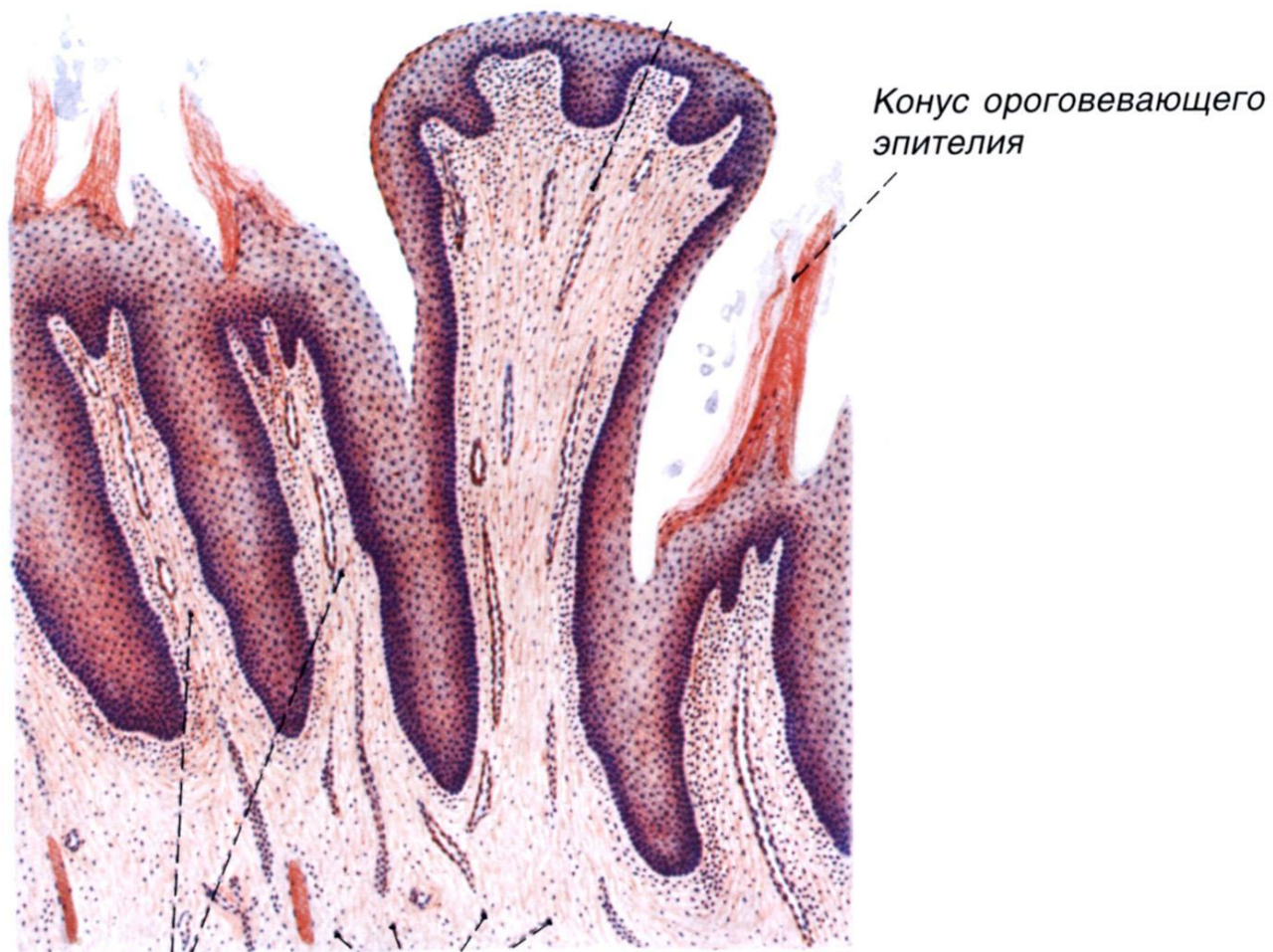
1- нитевидный сосочек, 2- грибовидный сосочек, 3- листовидный сосочек, 4- вкусовые почки,
5- слюнные серозные железы языка, 6- желобоватый сосочек



Вкусочная почка



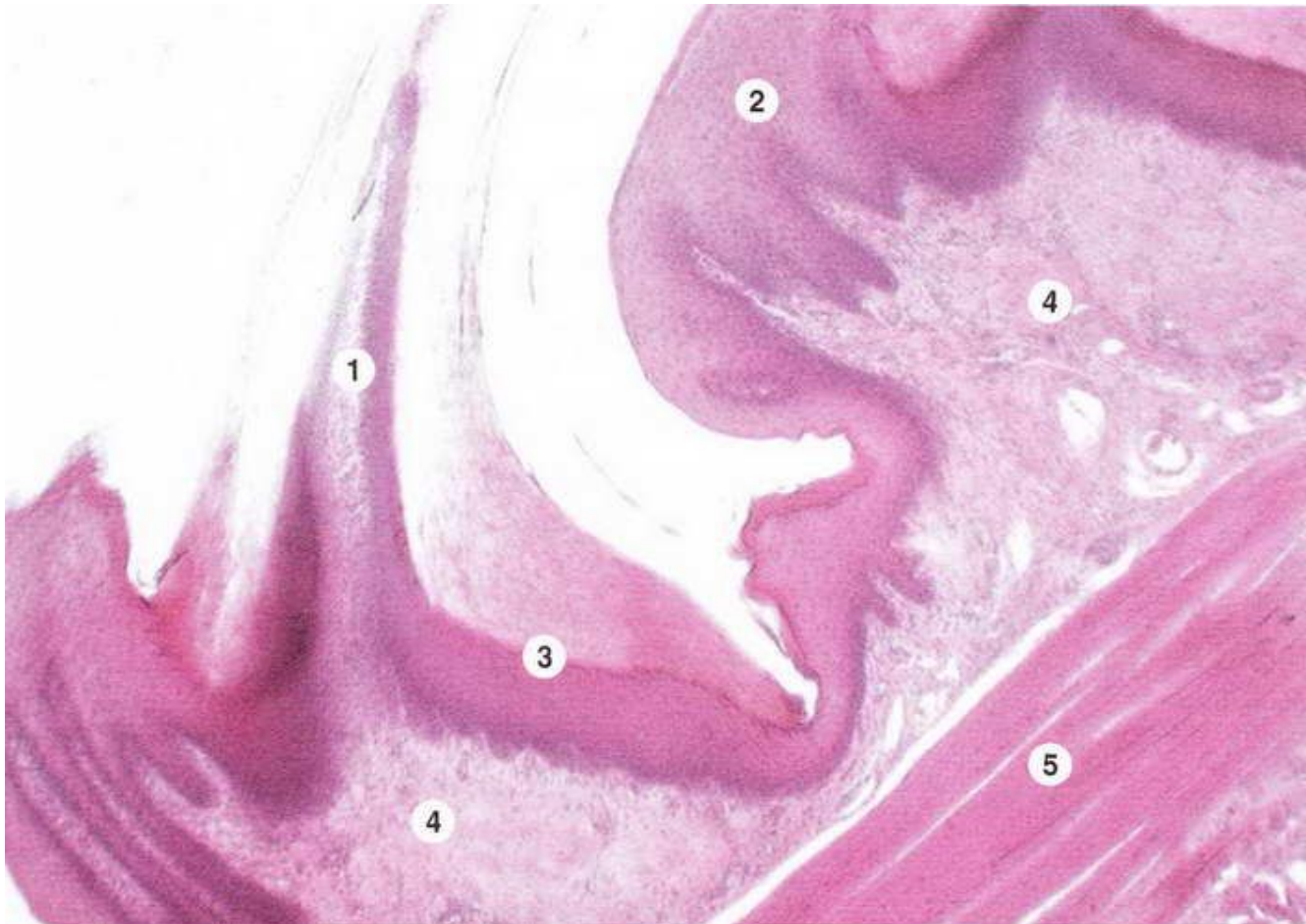
Соединительнотканная основа грибовидного сосочка



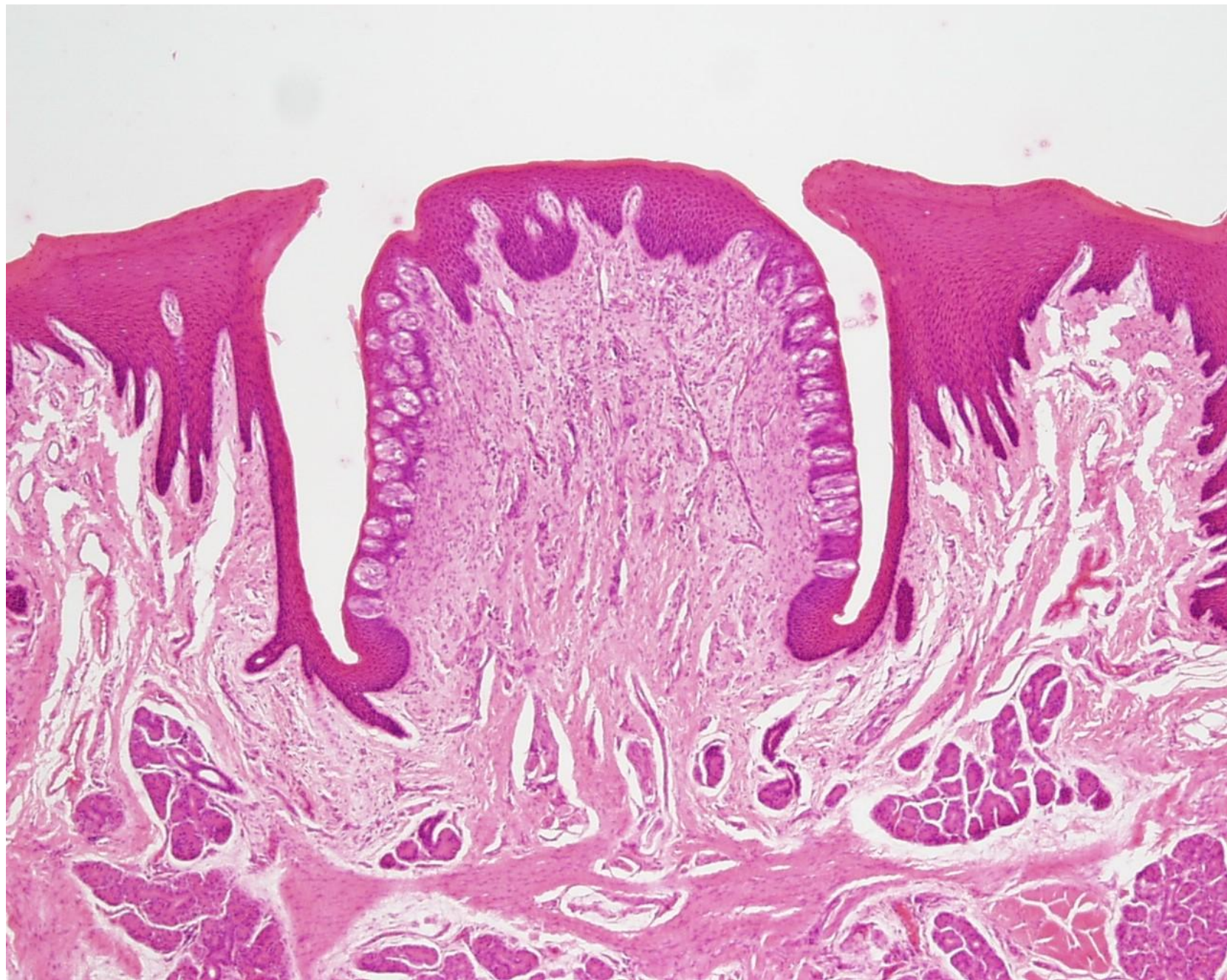
Конус ороговевающего эпителия

*Соединительно-
тканная основа
двух нитевидных
сосочков*

Собственная пластинка

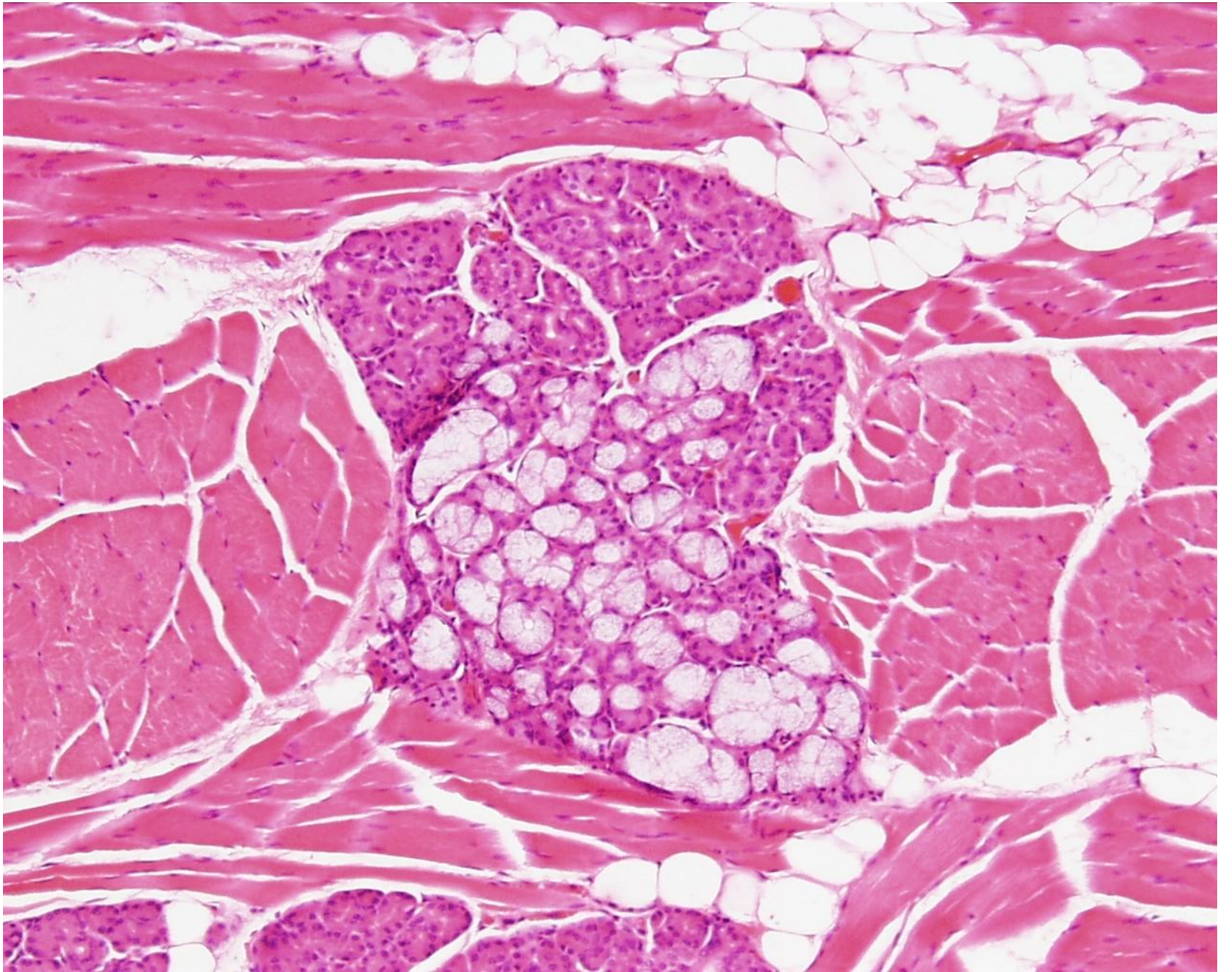


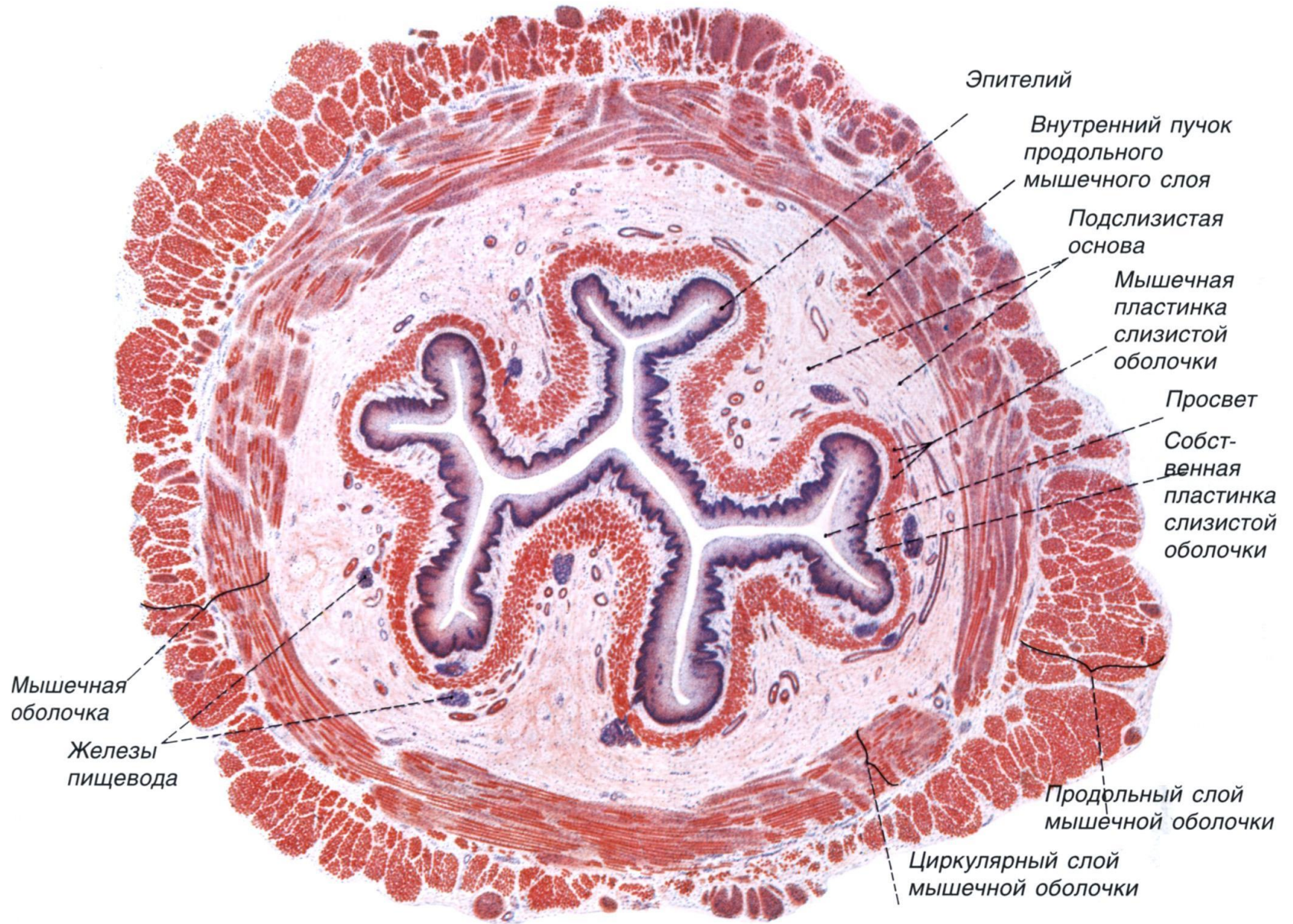
1 — нитевидный сосочек; 2 — грибовидный сосочек; 3 — многослойный плоский, частично ороговевающий, эпителий; 4 — собственная пластинка слизистой оболочки языка; 5 — поперечнополосатой мышечная ткань

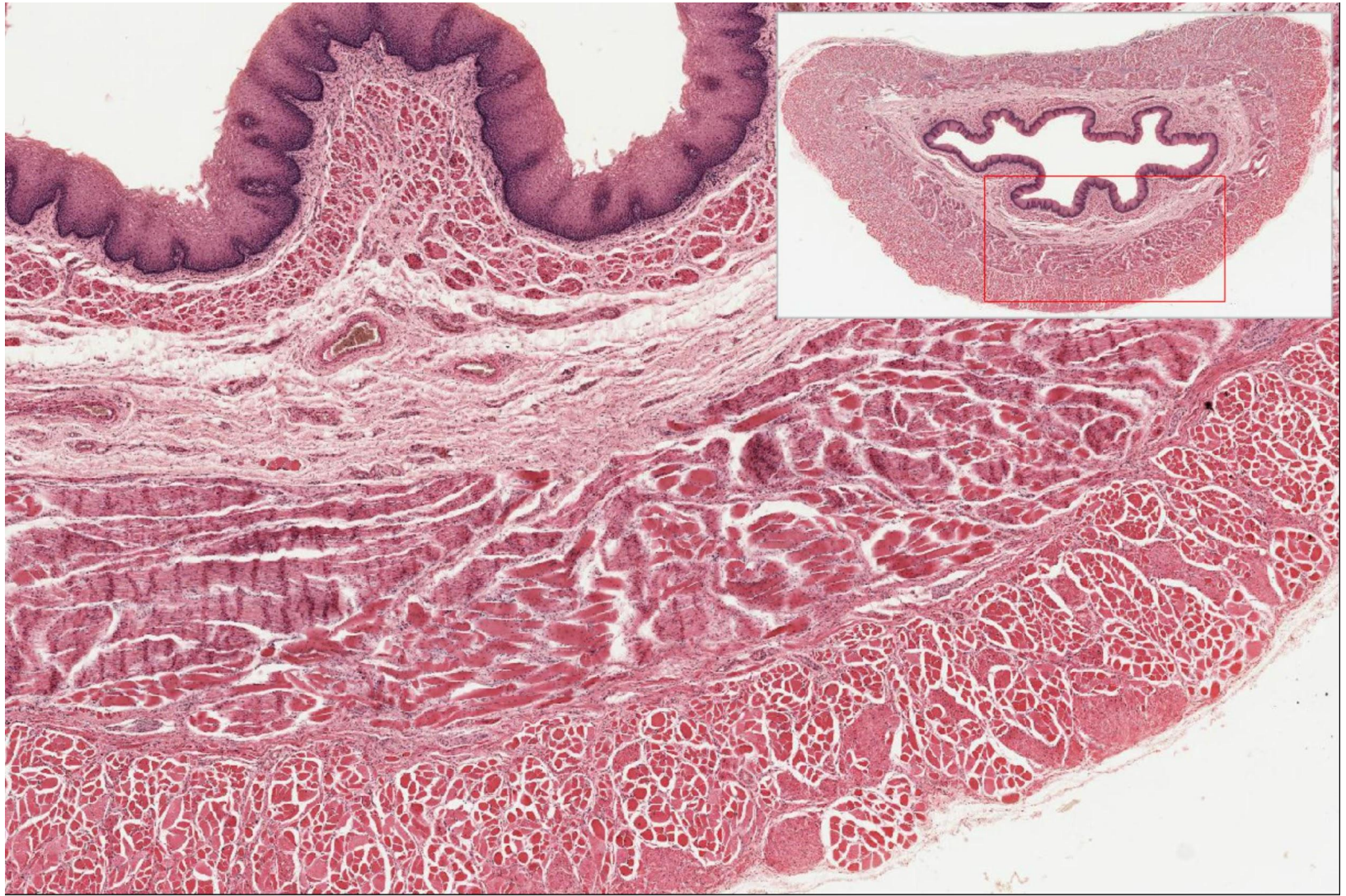


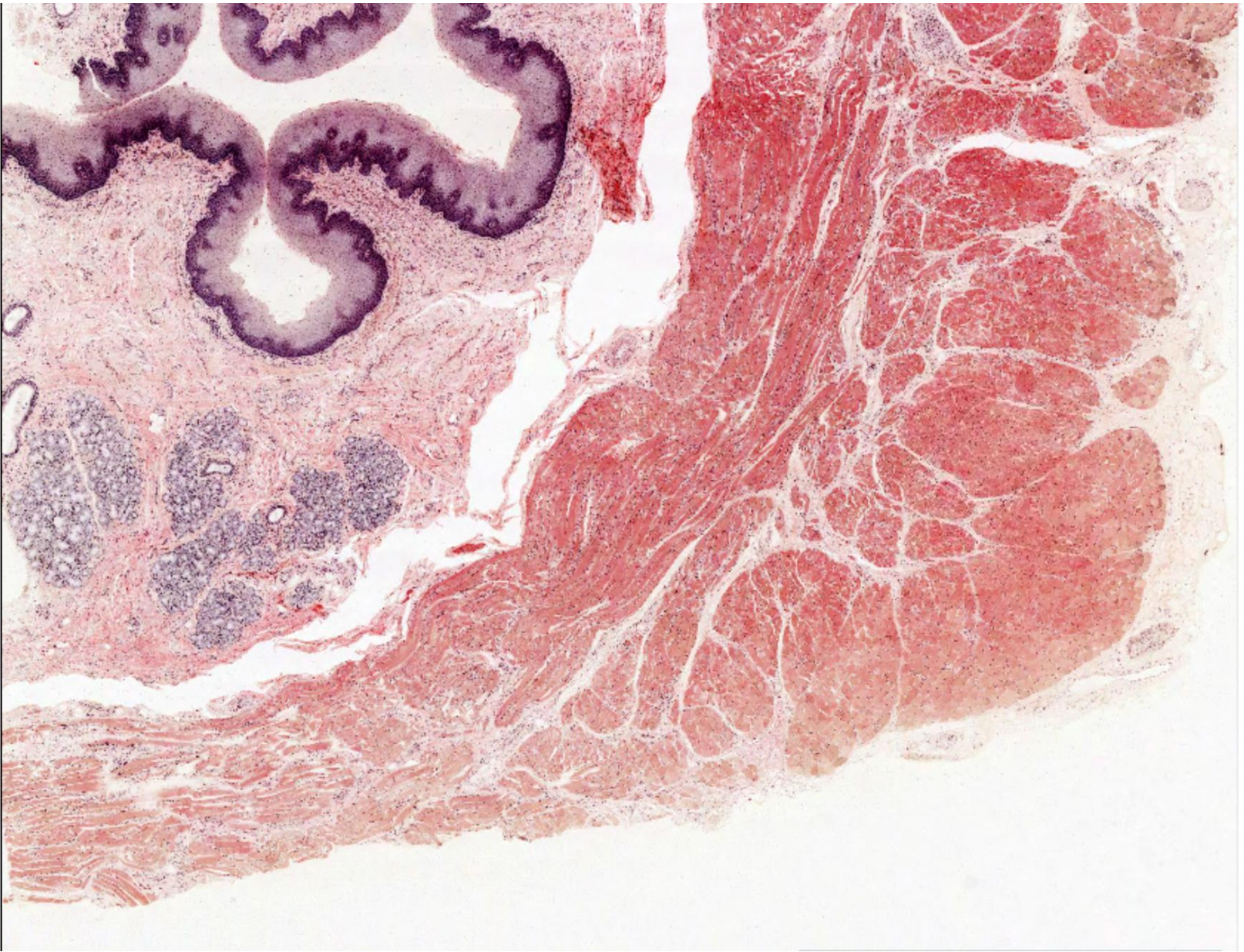














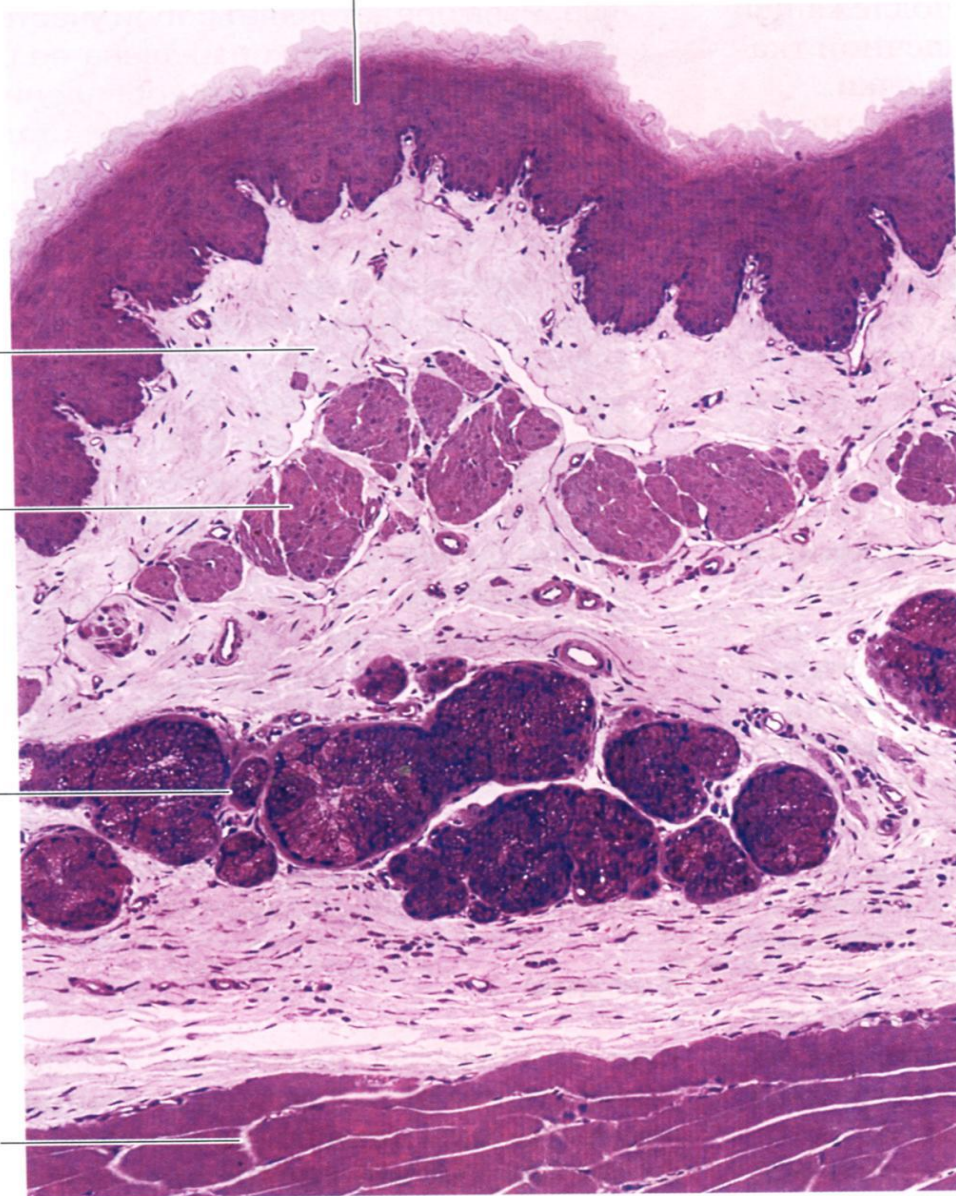
Многослойный
плоский эпителий

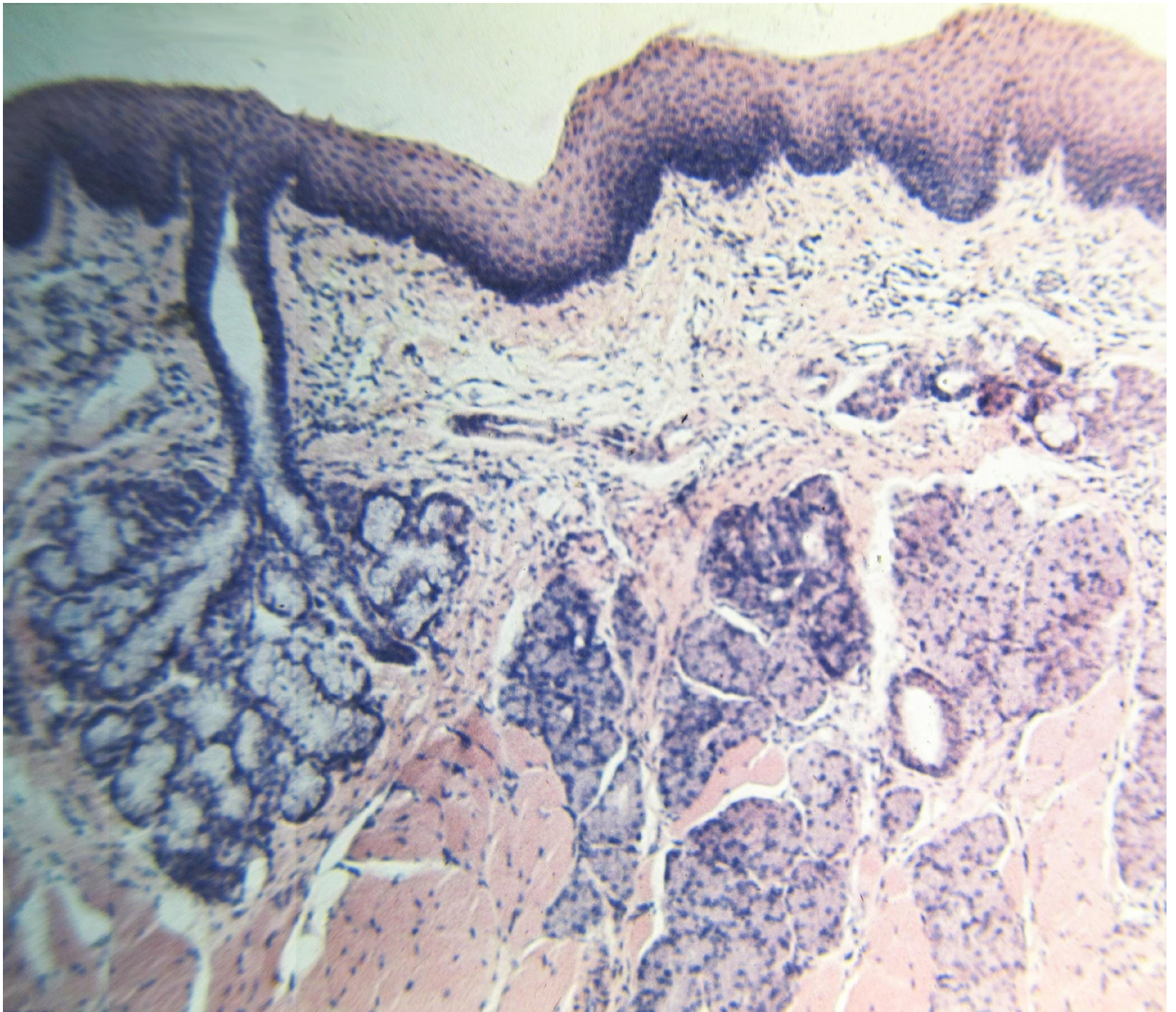
Собственная
пластинка

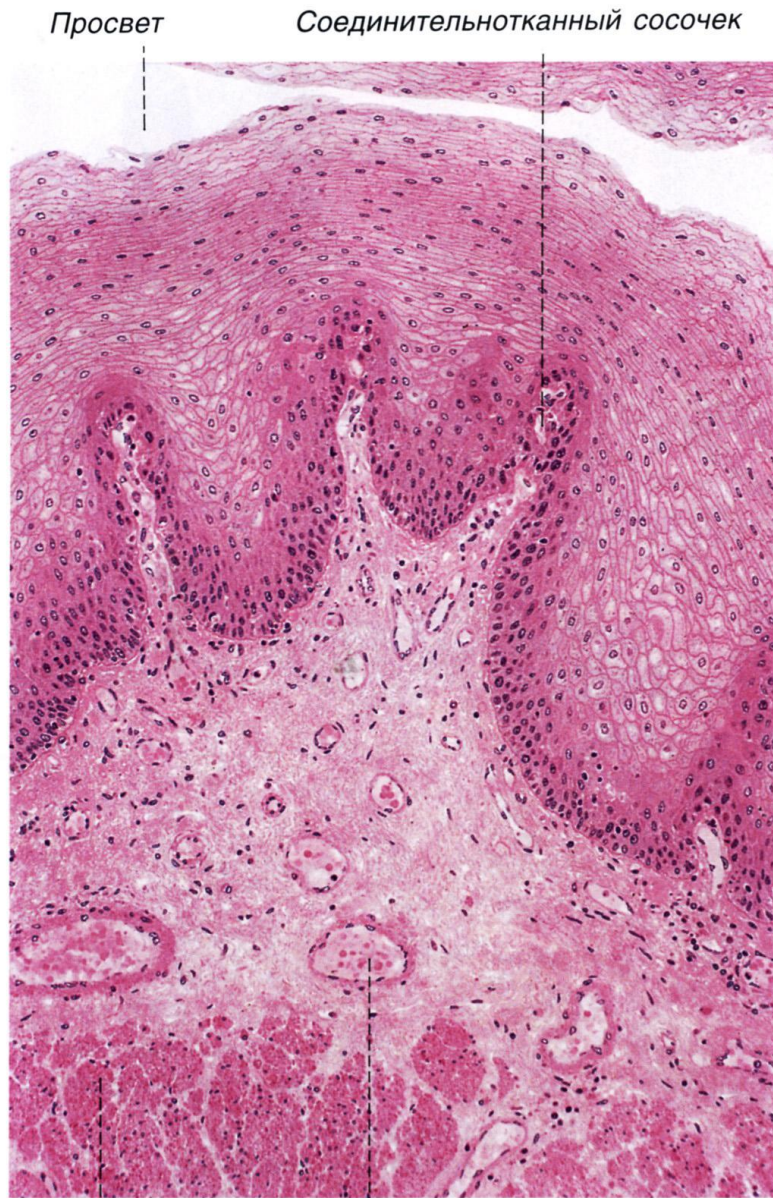
Гладкая
мышца

Пищеводные
железы

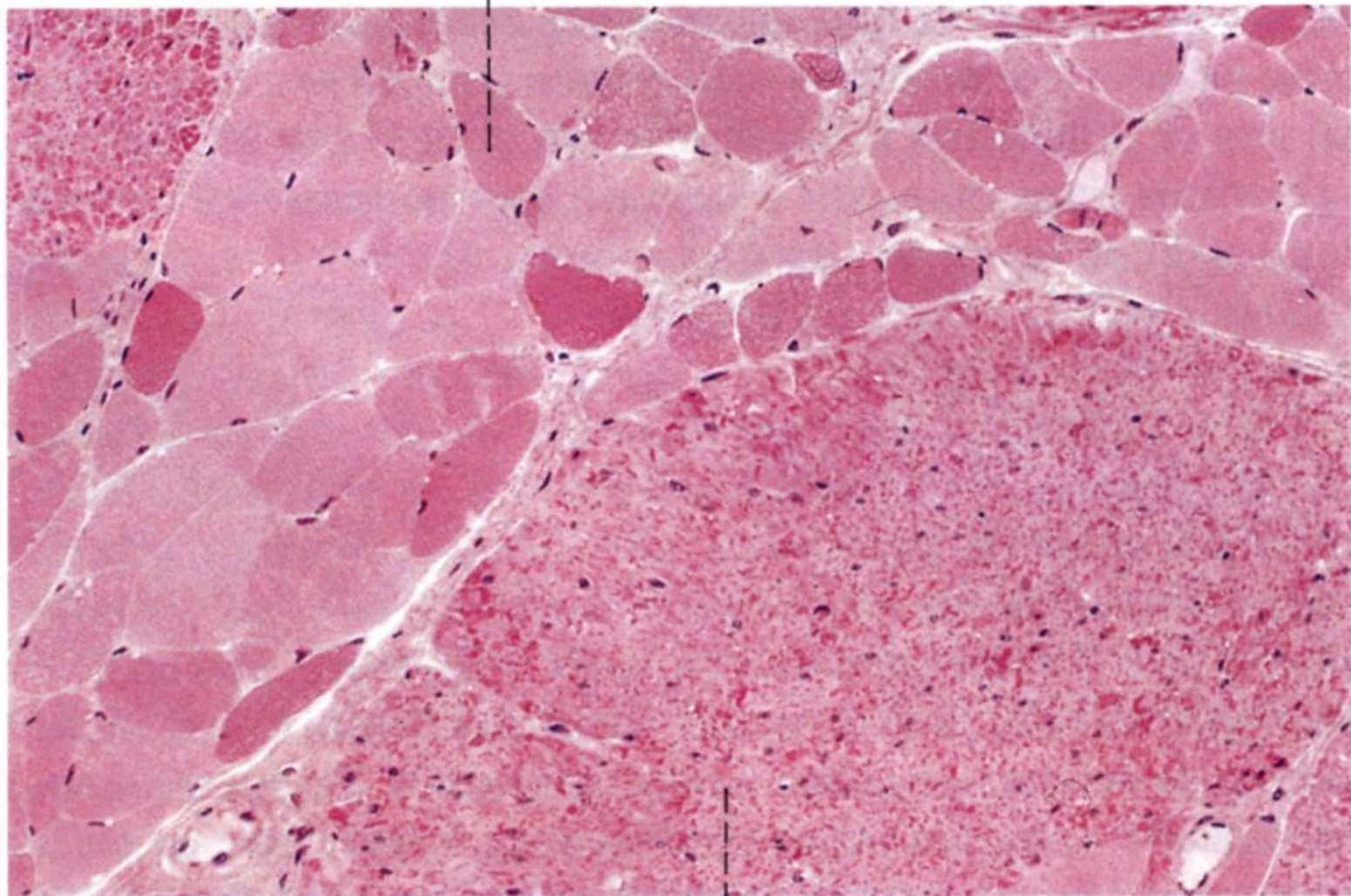
Скелетная
мышца





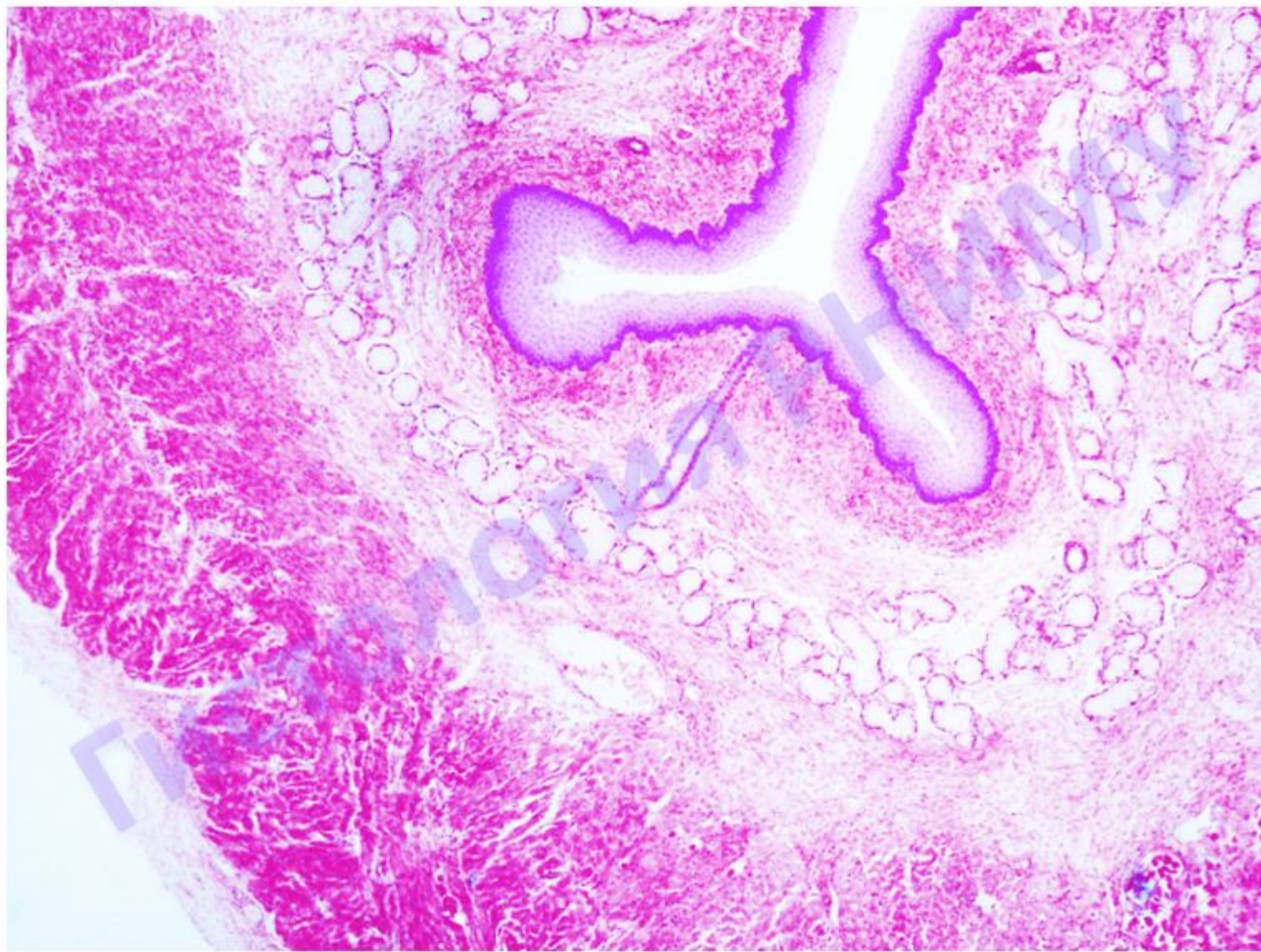


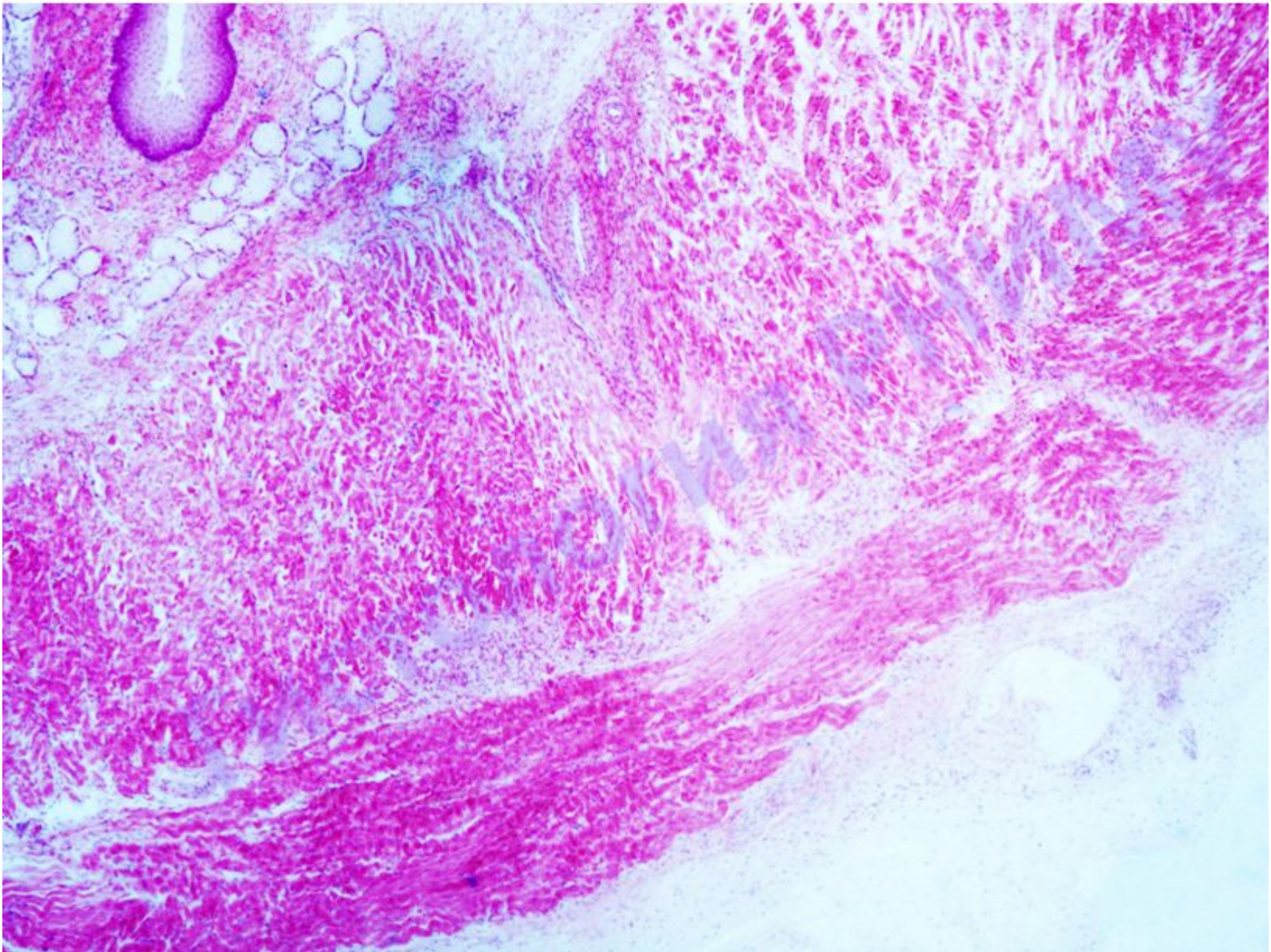
Поперечнополосатая мышечная ткань

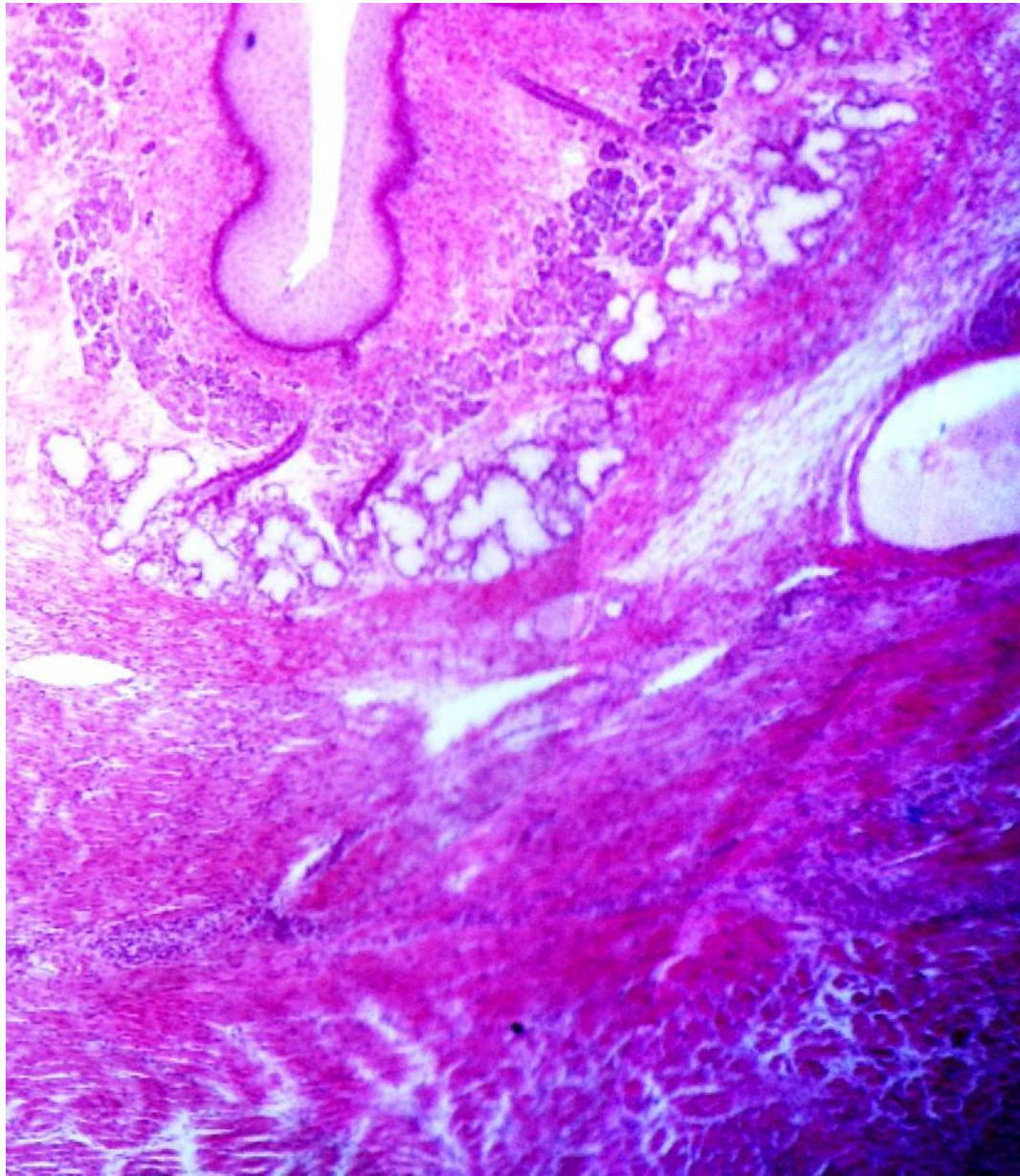


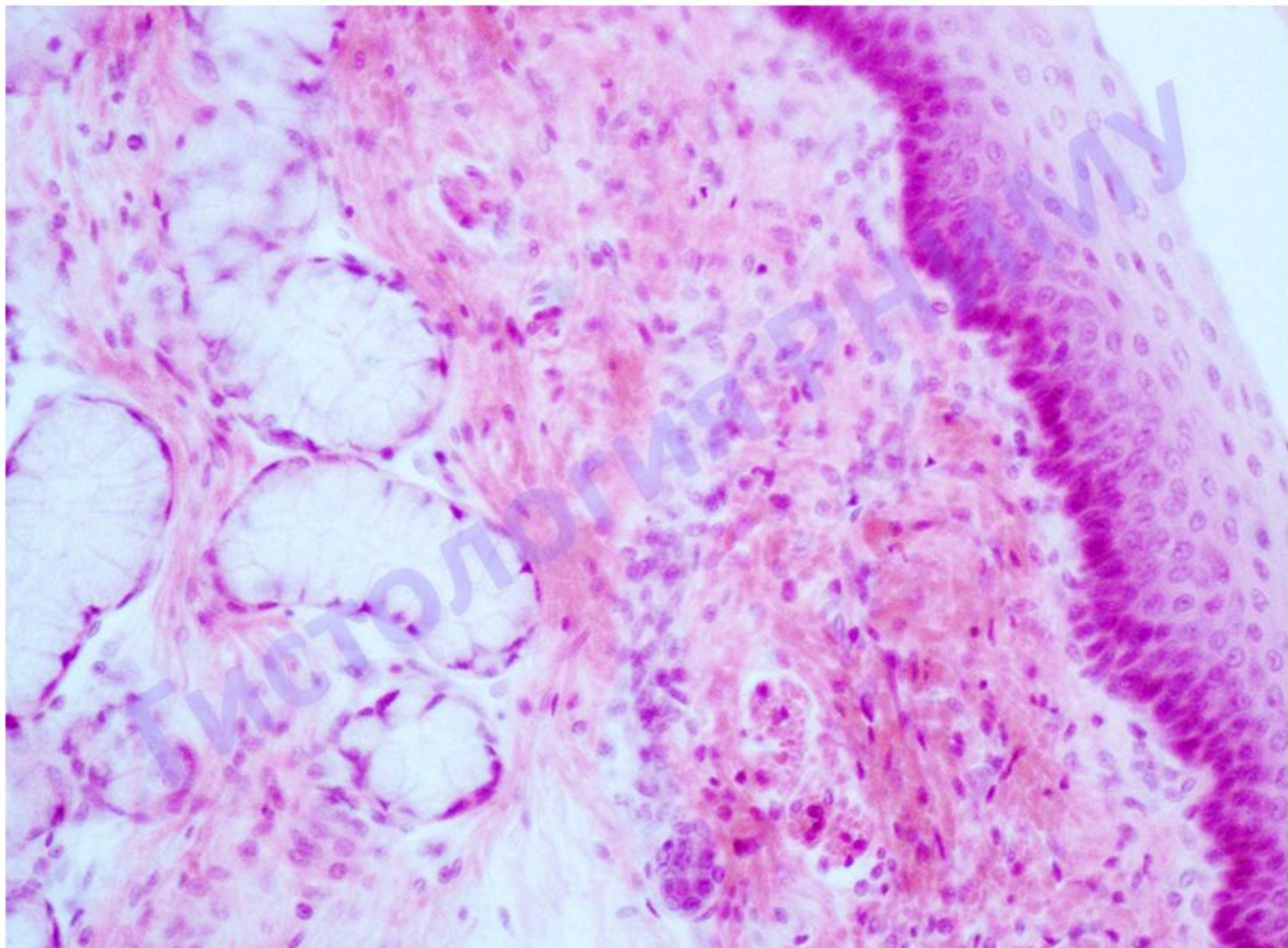
Гладкая мышечная ткань

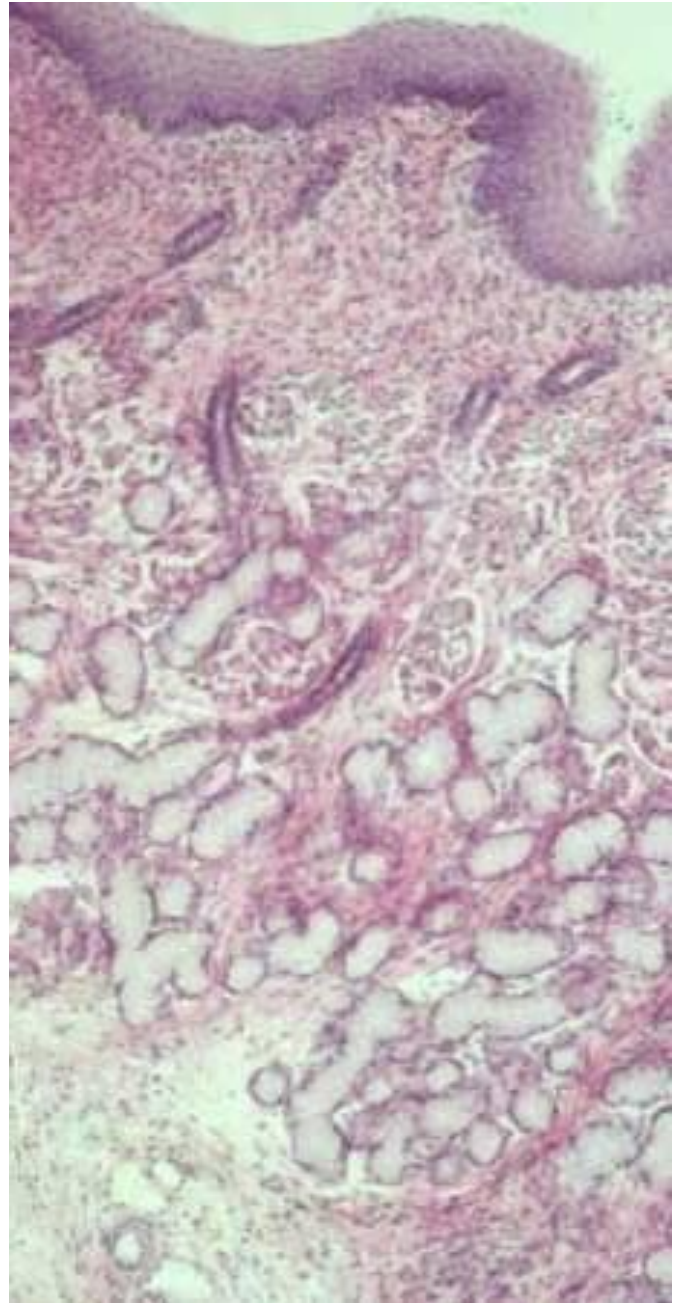
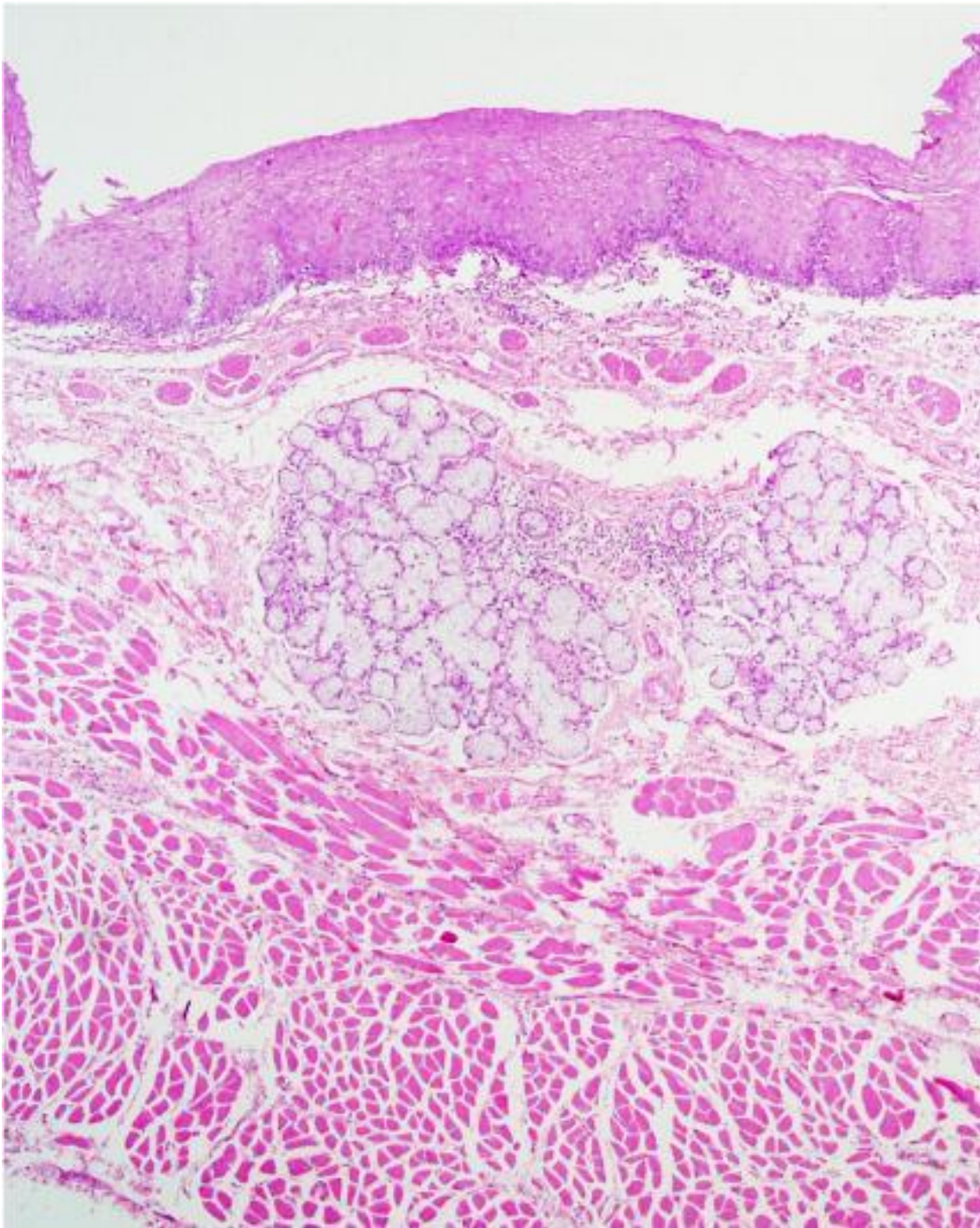
Препарат №126 «Пищевод. Поперечный срез»

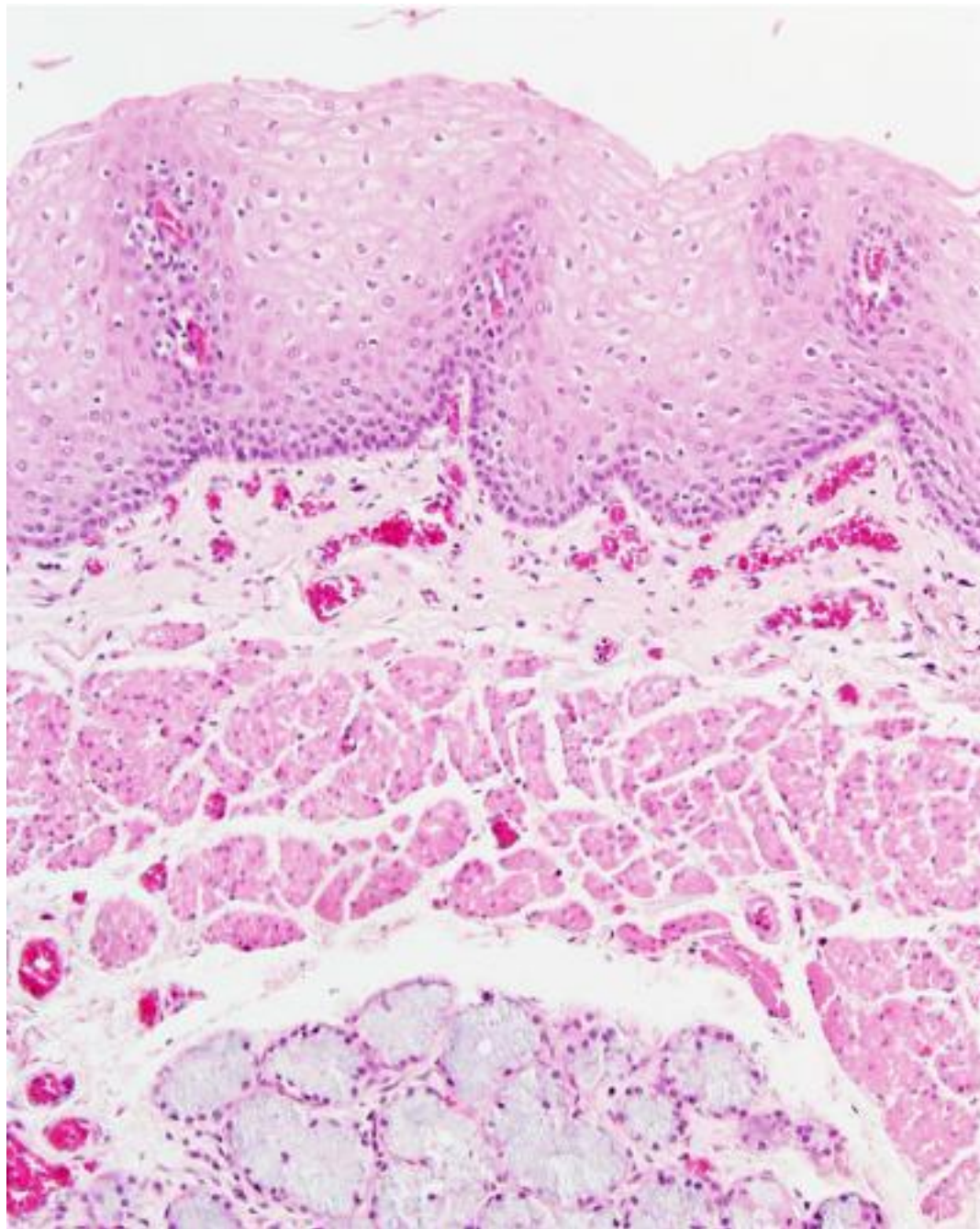


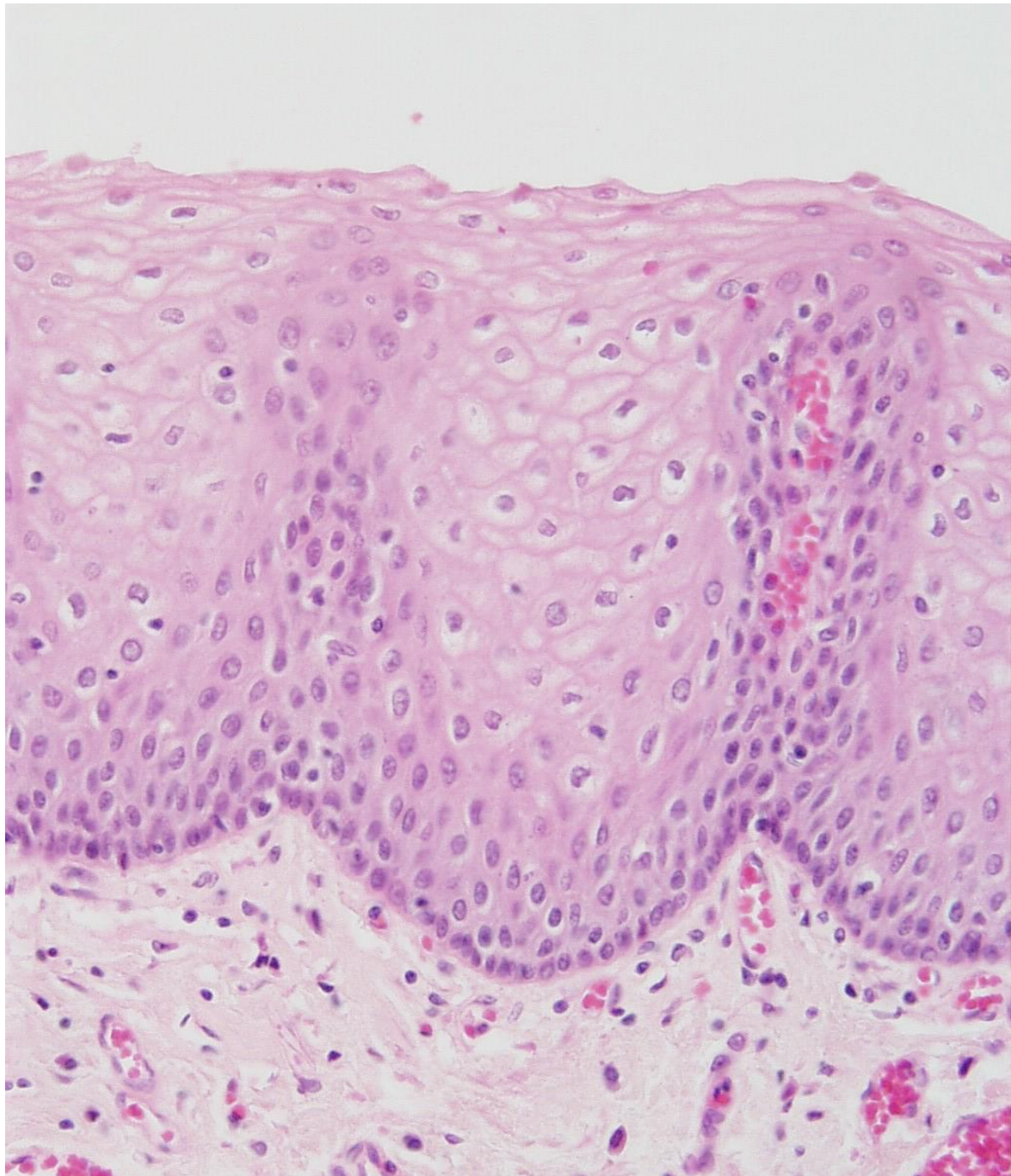


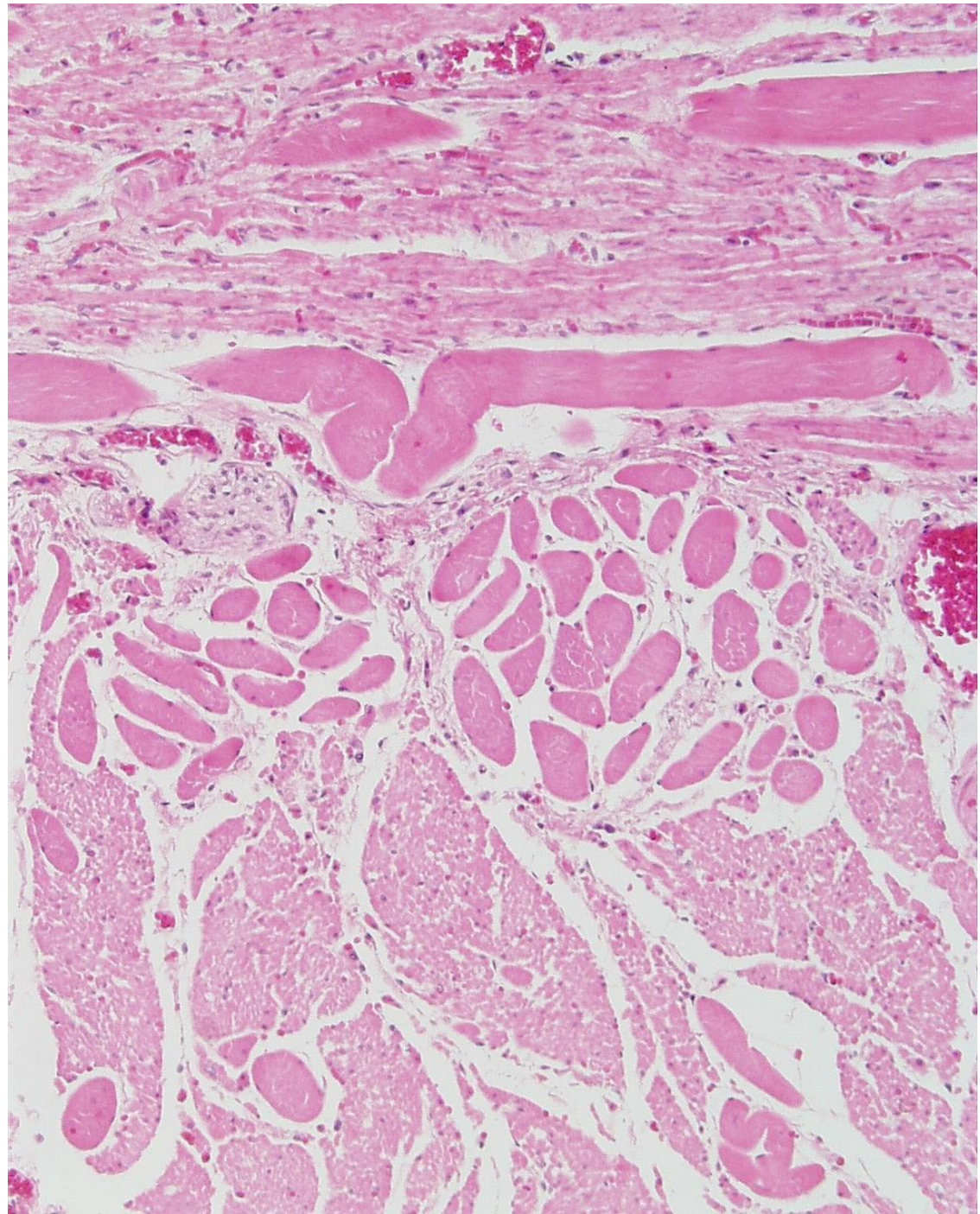


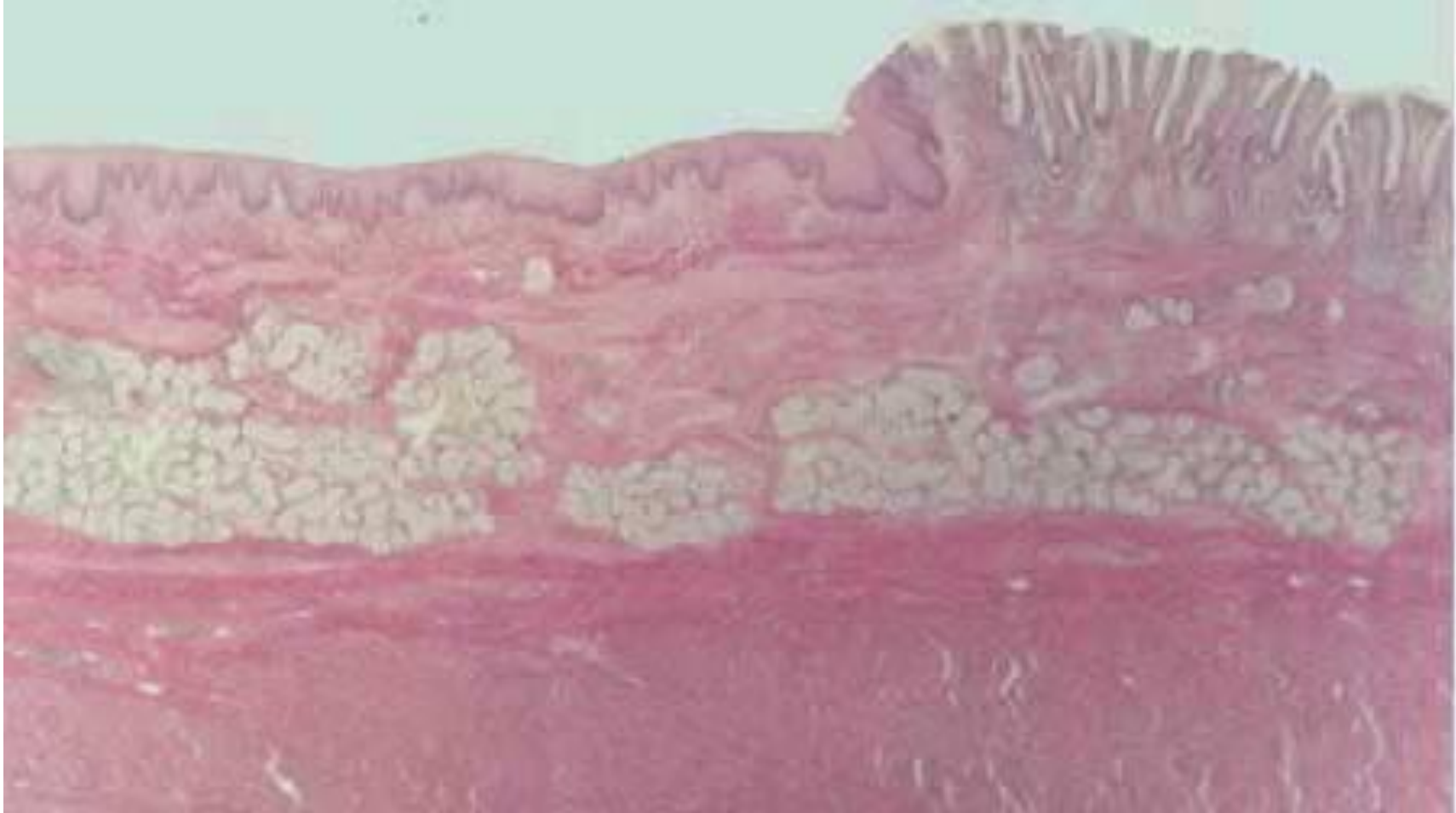




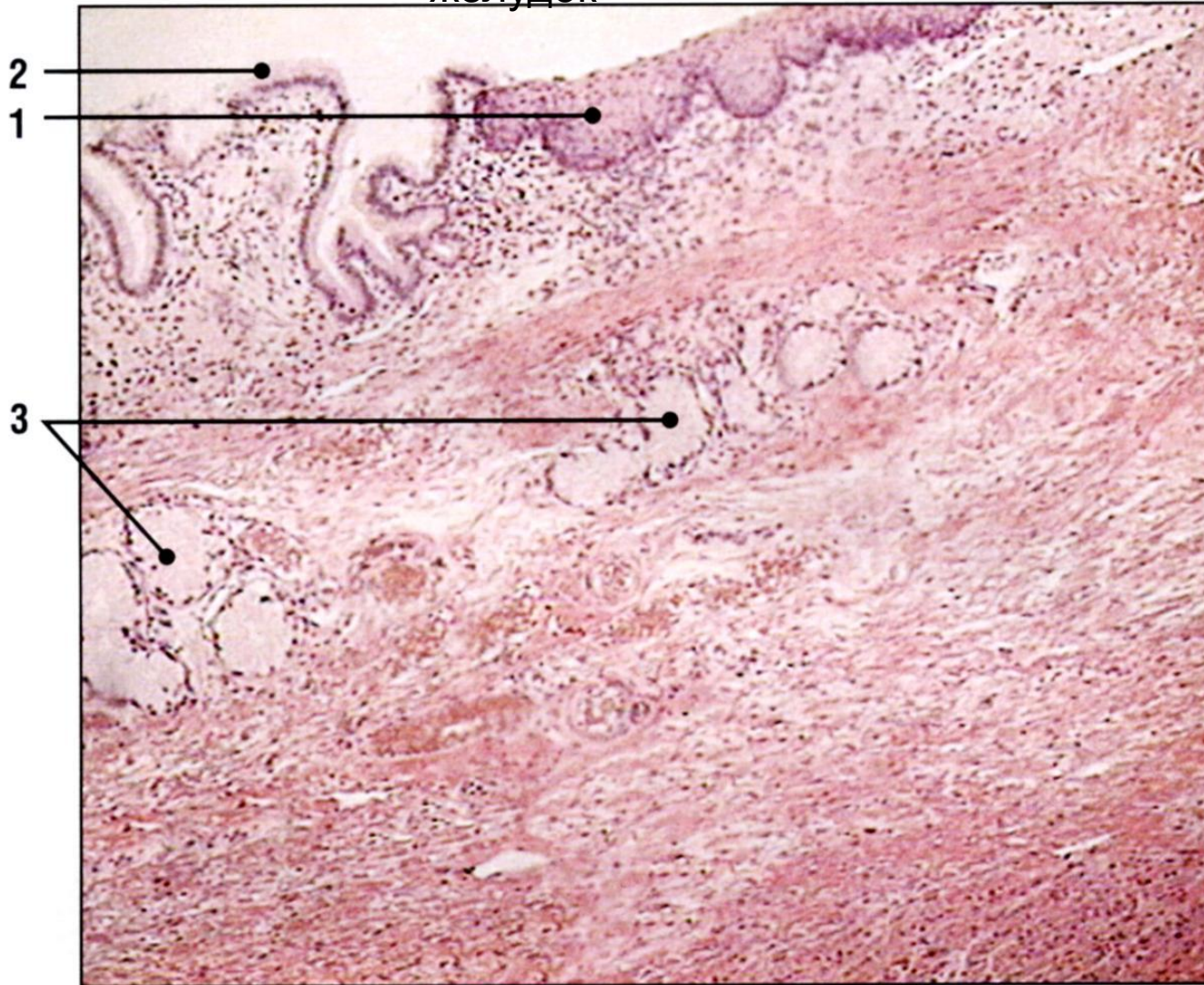








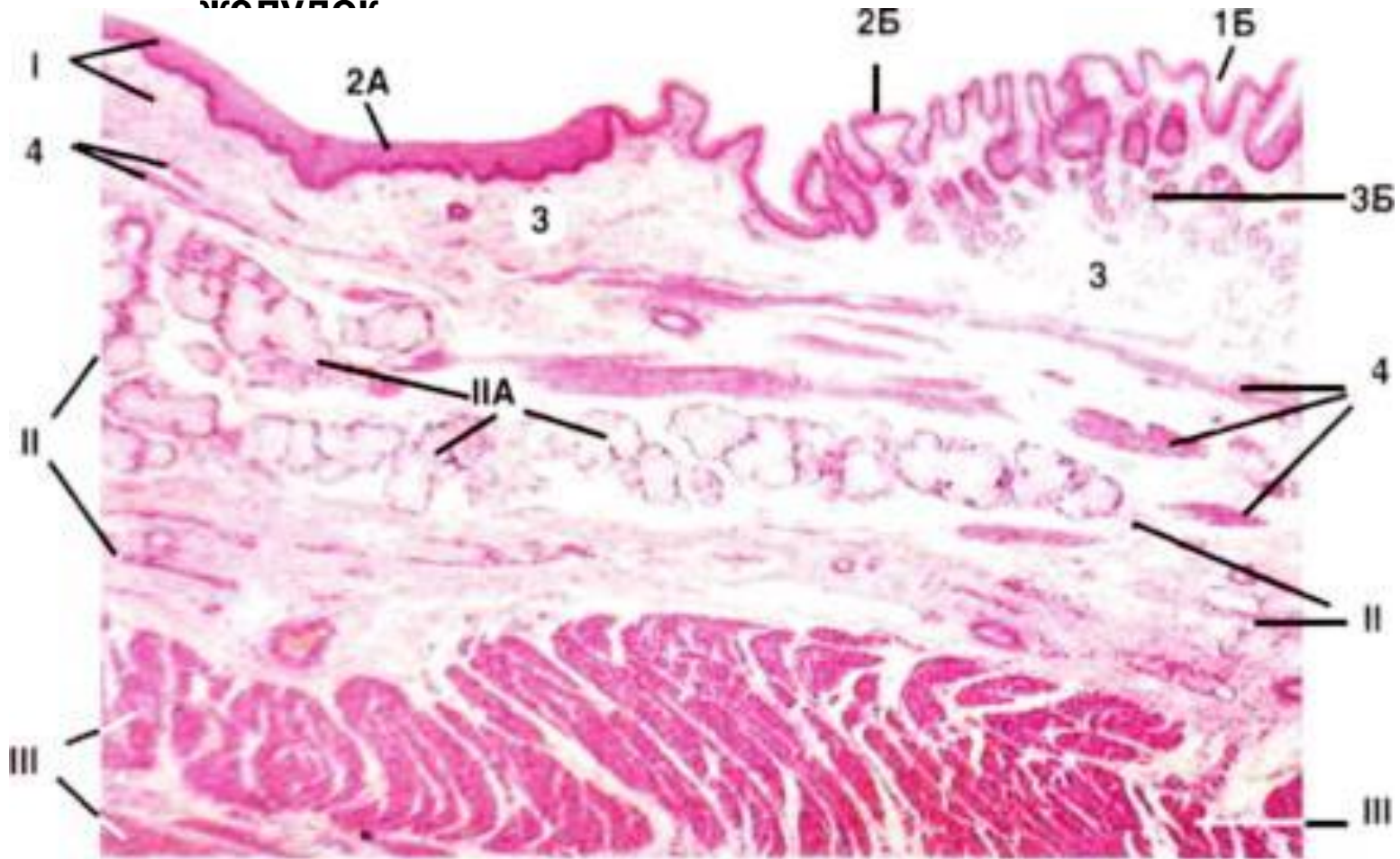
Переход пищевода в желудок



1- многослойный плоский неороговевающий эпителий пищевода,
2- однослойный железистый эпителий желудка, 3- собственные железы
пищевода.

Переход пищевода в

желудок



I. СЛИЗИСТАЯ ОБОЛОЧКА: 2А- многослойный плоский неороговевающий эпителий пищевода, 1Б- ямки желудка,
2Б- однослойный цилиндрический эпителий, 3- собственная пластинка слизистой оболочки: 3Б-

кардиальные железы желудка, 3В- лимфатический фолликул, 4- мышечная пластинка слизистой оболочки

II. ПОДСЛИЗИСТАЯ ОСНОВА: IIA- собственные железы пищевода; III. МЫШЕЧНАЯ ОБОЛОЧКА

Препарат №127 «Переход пищевода в желудок»

