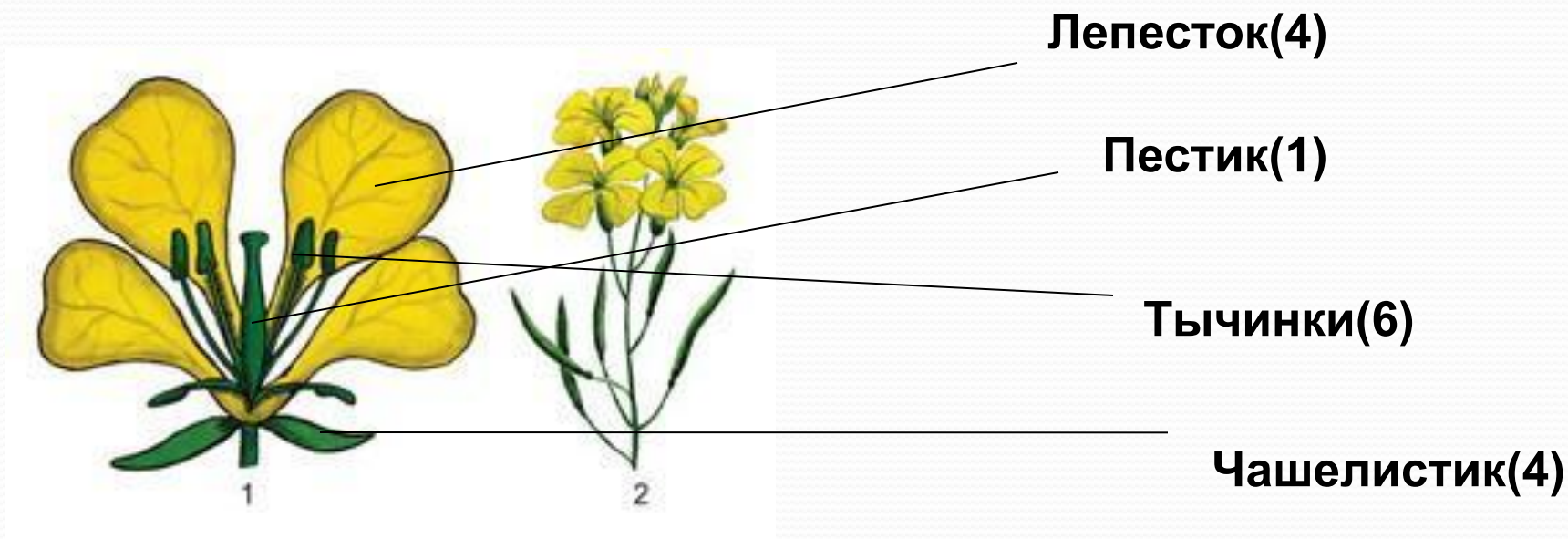


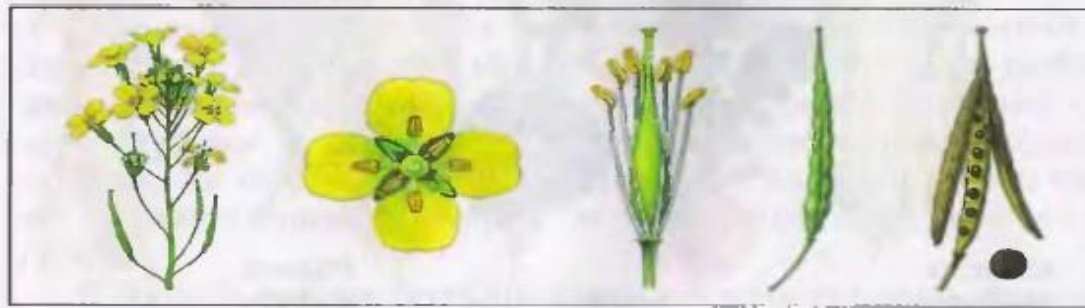
**Класс двудольные.  
Семейство  
крестоцветные  
(капустные)**



- Семейство включает около 3200 видов.
- Имеют 4 чешелистика, венчик из 4 лепестков, с 6 тычинками (2 короткие и 4 длинные) и 1 пестик. Формула цветка  $Ч_4Л_4Г_{2+4}П_1$ .



# Соцветие крестоцветных.



167. Семейство Крестоцветные: соцветие, цветок и его главные части, плод и семя

- Что такое соцветие? Соцветие – это группы цветков, расположенных близко один к другому в определённом порядке.

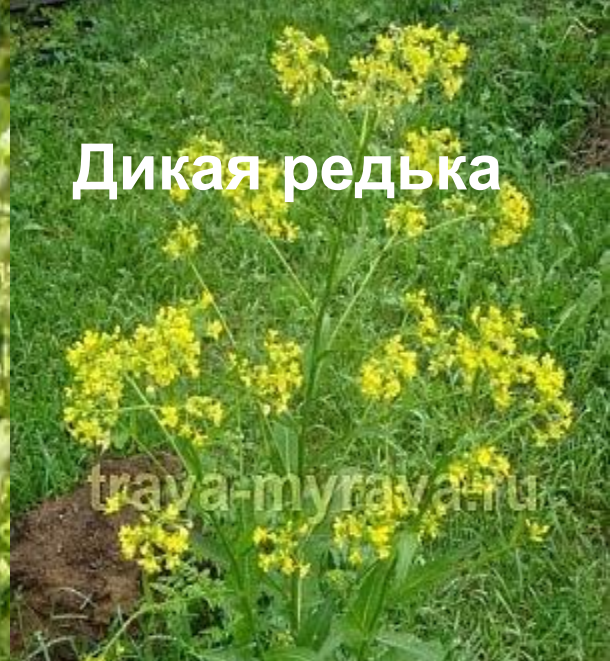
Соцветие у крестоцветных – кисть. Плоды – стручки. Длина превышает в 2-3 раза ширину. Корневые системы стержневые. Листья расположены на стебле поочерёдно или собраны в прикорневую розетку.



**Желтушник  
левкойный**



**Ярутка  
полевая**



**Дикая редька**



**Икотник серо-  
зелёный**



**Гулявник  
лекарственный**



**Пастушья  
сумка**

# Культурные растения семейства крестоцветных

Предком сортов капусты капуста дикая. В нашей стране распространена капуста белокочанная. Это двулетняя культура. В первый год жизни развиваются растения с стеблем-кочерыгой и округлыми листьями. На второй год жизни развиваются из пазушных и верхушечных почек кочерги высокие стебли с листьями и соцветиями. Бледно-жёлтые цветки капусты имеют такое же строение, как у всех растений семейства крестоцветных, и собраны в соцветие-кисть. Плоды – стручки с семенами – созревают осенью



- Листья краснокочанной капусты окрашены в фиолетово-красный цвет. В этой капусте в 4 раза больше витамина А, чем в белокочанной!
- Цветная капуста - ценный диетический продукт. В пищу употребляют плотные белые соцветия из недораспустившихся цветков, расположенных на толстых цветоножках.
- Кольбари не имеет кочана, но образует шаровидное утолщение стебля непонимающее по вкусу капустную кочерыгу.
- Брюссельская капуста имеет маленькие кочаны и содержит большое количество легкоусвояемых белков, витаминов А и С



**Краснокочанная  
капуста**



**Цветная капуста**



**Белокочанная капуста**

СОТОЧКА.РФ



**Кольбари**



**Брюссельская  
капуста**

**Выращивают савойскую, листовую, кормовую и др разновидности капусты.**

**Кормовая**



**Листовая**



**Савойская**





# Необходимо!

- **Выращивая капусту, необходимо регулярно её поливать, рыхлить почву, подкармливать, бороться с сорняками, вредителями и болезнями. Все разновидности капусты требовательны к плодородию.**



В семейство крестоцветных входят также овощные и кормовые — редька, турнепс, брюква, редис; масличные — рапс, горчица, рыжик; декоративные — левкой, алиссум и др. Хрен также относят к крестоцветным и наряду с горчицей употребляют в пищу как приправу. Многие крестоцветные — хорошие медоносы, некоторые используют как лекарственные растения.



166. Культурные растения семейства крестоцветных

# КОНЕЦ!

