

Тема урока:
Географические карты
(урок в 5 классе)

Учитель Антонова С.Г.

Проверка домашнего задания

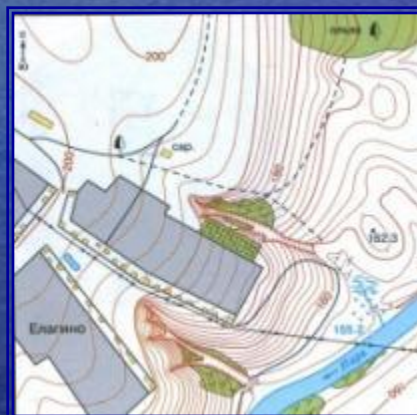
- 1 вариант
- План местности
- Условные знаки:
- Река
- Лиственный лес
- Колодец
- Тропа
- Болото
- Кустарник
- 2 вариант
- Масштаб
- Условные знаки:
- Хвойный лес
- Луг
- Озеро
- Грунтовая дорога
- Фруктовый сад
- Родник

Географически е карты

- Цель: сформировать понятие «географическая карта»
- Познакомить с многообразием географических карт
- Начать формирование умений работать с географической картой



Какие существуют изображения земной поверхности?



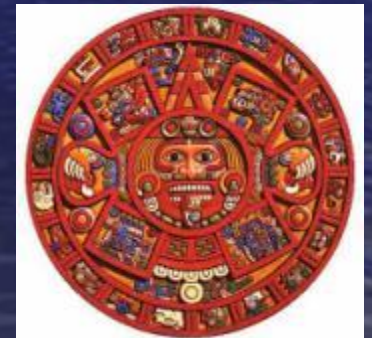
«Географическая карта»

Географическая карта – плоское. Сильно уменьшенное изображение земной поверхности, на котором географические объекты показаны условными знаками.

Что такое масштаб?

Какой масштаб крупнее:

1. 1:20000 или 1:50000
2. 1:4000 или 1:20000
3. Атлас стр 24-25, найдите масштаб карты.
4. В каких видах записан масштаб. Каким масштабом вы будете пользоваться?



Линии градусной сетки (Атлас, Рис 101 стр 86)

- Найдите Северный и Южный полюс
- Меридианы – линии, соединяющие Северный и Южный полюс (начальный и 180).
- Длина 20 000 км.
- Показывают направление на **Север** и **ЮГ**.
- Западное и Восточное полушария.
- (Назовите материки, расположенные в Западном полушарии и Восточном полушарии).

Линии градусной сетки

(Атлас стр 24-25 ,
учебник Рис 101 стр 86)

- Параллели – линии, с которыми пересекаются меридианы.
- Экватор – линия, которая делит земной шар на Северное и Южное полушария.
- (экватор - параллель – длина 40 075 км)
- Показывают направление на **Запад** и **Восток**.

Условные знаки

Цвета

Синий вода : реки, озёра, моря, океаны, болота.

(Какие из них одинаковые с планом местности?)

Знаки движения

Тёплое течение

Холодное течение

Условные знаки (Легенда карты)

- Послойная окраска
А) глубины в метрах

Б) высоты в метрах:

Зелёный – низменности

Жёлтый – возвышенности

Коричневый - горы

Виды карт

- Физические
- Политические
- Экономические
- контурные

План изучения карты

- Название
- Масштаб
- Легенда карты (условные знаки)
- Что можно узнать по карте



Что значит читать карту.

- Карта — модель реального мира, о котором она повествует своим, особым языком. С помощью графических символов — условных знаков — карта рассказывает о расположении объектов, их форме и размерах, дает качественные и количественные характеристики.
- **Читать карту** — это значит, хорошо зная её условные знаки, находить на ней моря, горы, реки, определять климаты, почвы и другие географические объекты и явления и, связав эти сведения друг с другом, понимать географические особенности территории в целом.
- Ознакомьтесь с основными условными знаками географических карт

Домашнее задание

- П 18, выучить определения уметь их показывать на карте, рассмотреть в атласе условные знаки карты и сравнить с планом местности. Принести красный и синий карандаш.
- Выполнить в тетради шкалу глубины и высоты в метрах.