

ВОПРОС №1

- ЧТО ВАМ ИЗВЕСТНО О ПЕРВЫХ ЛЮДЯХ?
- ОТ КОГО ОНИ ПРОИЗОШЛИ И ЧЕМ ОТЛИЧАЛИСЬ ОТ СВОИХ ПРЕДКОВ ЖИВОТНЫХ?

Линия времени.

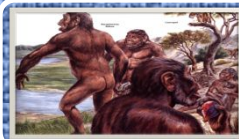
австра-
лопите-
ки

«чело-
век
уме-
лый»

«древ-
ней-
шие
люди»

Неан-
дер-
тальцы

«чело-
век
разум-
ный»



5 млн.
лет
назад

2 млн.
лет
назад

1,5
млн.
лет
назад-

300
тыс.
лет
назад

100
тыс.
лет
назад

Неандертале

Неандерталец **Ц**

(лат. *Homo neanderthalensis* или *Homo sapiens neanderthalensis*)

— ископаемый вид человека, обитавших 30—24 тысячи лет назад.

Название происходит от находки черепа, выявленной в 1856 году в ущелье Неандерталь в Германии.



Неандертал

Неандертальцы обладали

- ❖ средним ростом (около 165 см),
- ❖ массивным телосложением и
- ❖ большой головой.
- ❖ мощные надбровные дуги,
- ❖ выступающий широкий нос,
- ❖ очень маленький подбородок.
- ❖ шея короткая и как будто под тяжестью головы наклонена вперёд.

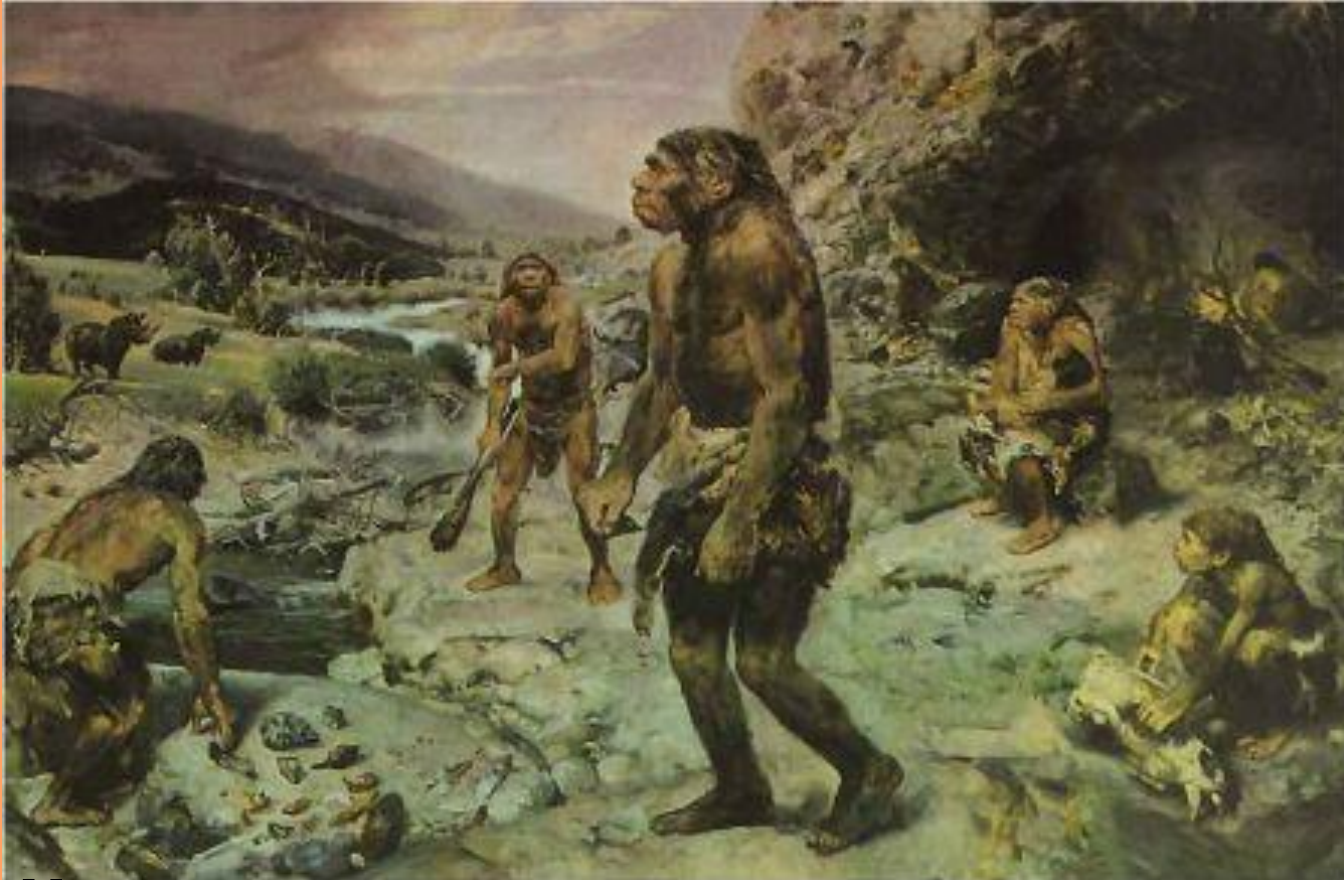


Существуют предположения, что они могли быть рыжими и бледнолицыми.

Строение голосового аппарата и мозга неандертальцев позволяют сделать вывод о том, что они могли говорить.



Неандертальцы умели строить жилища. В качестве строительного материала использовались камни и кости убитых на охоте животных, поверх которых клались шкуры. Внутри жилищ или рядом с ними горел огонь, который неандертальцы не только умели поддерживать, но и добывать.



Неандертальцы охотились на живших в то время в Европе северных оленей, мамонтов, шерстистых носорогов и пещерных медведей. Одолеть таких крупных животных в одиночку было очень трудно, поэтому на охоту отправлялись большими группами. Обладая развитой речью, неандертальцы умело координировали свои действия.

Самый ранний известный музыкальный инструмент — костяная флейта с 4 отверстиями — принадлежит неандертальцам. Неандертальцы умели использовать самодельные инструменты и оружие.



К р о м а н ь о н

Кроманьонцы **Ц ы**

(фр. *Homme de Cro
Magnon*)

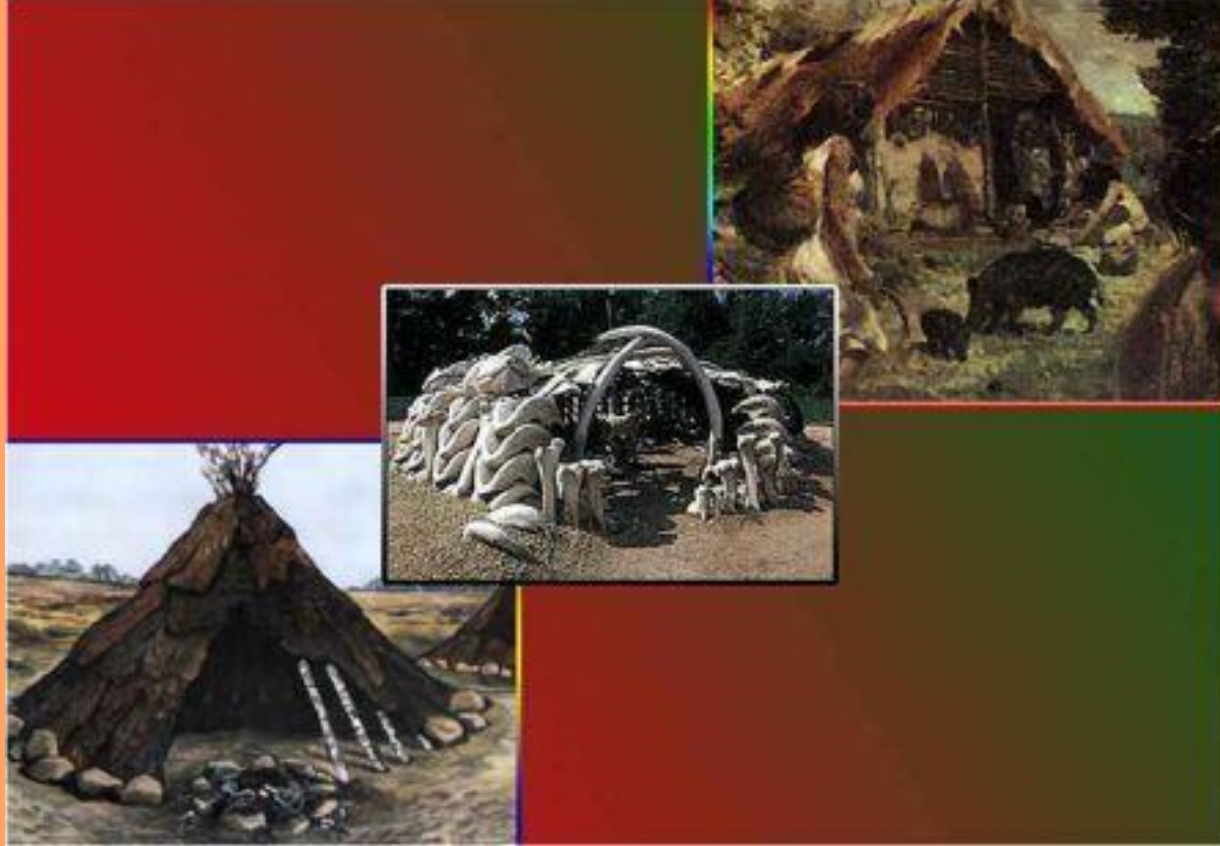
ранние представители
современного человека в
Европе и отчасти за её
пределами, жившие 40—12
тысяч лет назад.

Название происходит от
гота Кро Маньон во
Франции, где в 1868 году
было обнаружено несколько
скелетов людей вместе с
орудиями позднего
палеолита.



- Рост был около 180 см.
- Обладал развитой членораздельной речью.
- Они начали приручать животных и заниматься земледелием.
- У кроманьонцев существовали
- погребальные обряды. В могилу клали
- предметы быта, еду, украшения. Мертвых посыпали кроваво-красной охрой, надевали сетку на волосы, браслеты на руки, на лицо клали плоские камни и хоронили в согнутом положении (колени касались подбородка).
- В Дольни-Вестонице в Моравии найдена древнейшая в мире печь для обжига керамики, которая использовалась кроманьонцами.

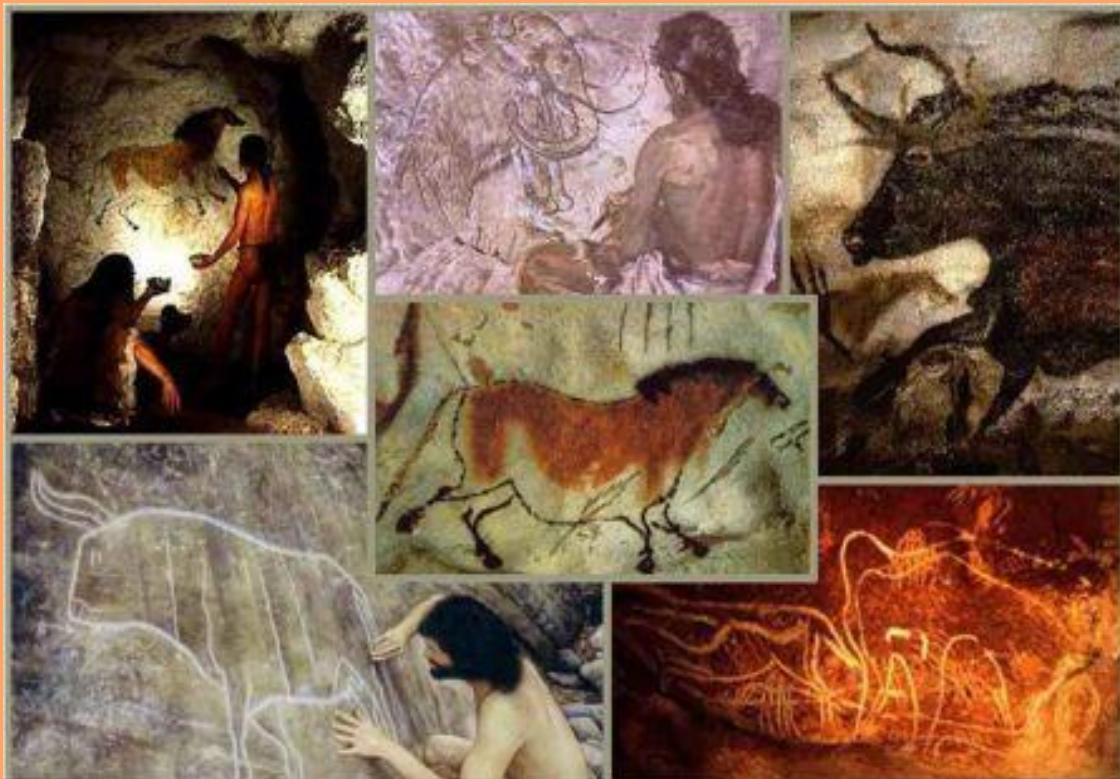




Жили общинами по 15—30 человек и впервые в истории создали поселения.

Кроманьонцы нередко поселялись в пещерах. Но чаще они строили жилища самостоятельно, используя для этого кости и шкуры убитых на охоте животных.

Многочисленные находки свидетельствуют о наличии культа охоты. Фигурки зверей пронзали стрелами, убивая таким образом зверя.



Кроманьонцы были искусными художниками. Стены их пещер покрывали удивительно точные рисунки разнообразных животных и сцен охоты на них.

Орудие кроманьонцев



Человек разумный

Человек разумный (лат. *Homo sapiens*) единственный живущий в настоящее время. Неоантропы (др.-греч. νέος — новый и ἄνθρωπος — человек) — обобщённое название людей современного вида (*Homo sapiens*), ископаемых и ныне живущих.



ВОПРОС №2

- КАК ЖИЛИ ДРЕВНИЕ ЛЮДИ?

ТЕМА УРОКА:

Расселение древнейшего
человека.

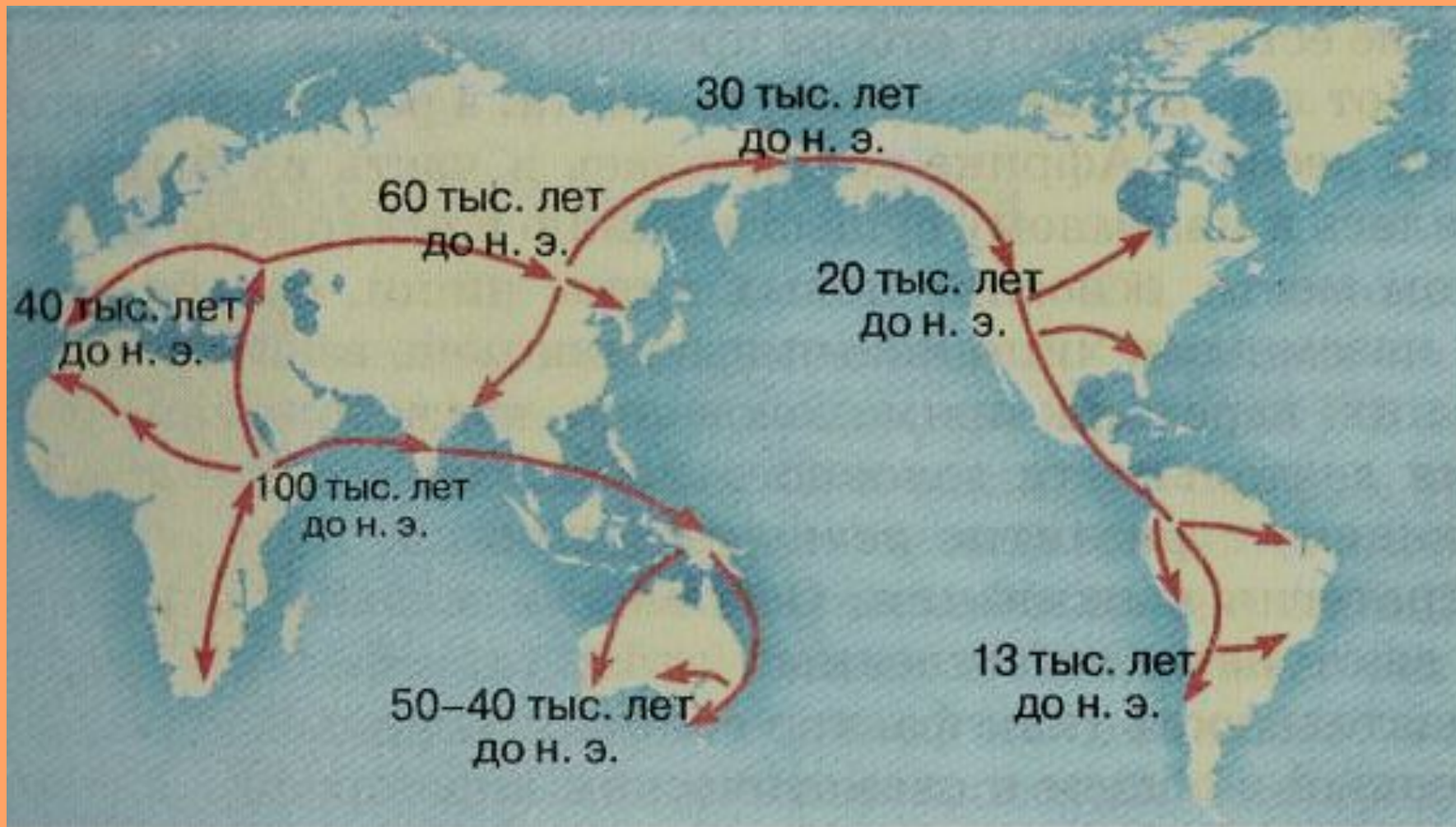
Орудия труда и занятия
древнего человека.

ПЕРВЫЕ ЛЮДИ ЖИЛИ В АФРИКЕ



Там археологи нашли самые древние
кости человека и его орудия из камня

Расселение человека разумного



ОСВОЕНИЕ СЕВЕРА

- ПРОИСХОДИЛО С ПОМОЩЬЮ ОГНЯ
- Человек много передвигался с одной территории на другую в поисках пищи.

ОХОТА

- Играла по-прежнему важное значение.
- Охота давала людям питательную пищу.
- Первобытные люди охотились на крупных зверей, коллективно (вместе).





Люди гнали добычу к обрыву или к ловушке,
А потом добивали камнями и копьями.
Охота побуждала людей к изобретению новых орудий труда.

Орудия труда древних людей.



**О какой эпохе мы
Каменный
говорим?**

Древнейшие орудия труда



Рубило



1



Скребок



Наконечник

копья



Гарпун



Рубило



Скребло



Остроконечник

3

ОРУДИЯ КАМЕННОГО ВЕКА

- 1. СКРЕБЛО – для соскабливания жира животных.
- ГАРПУН – Кость и деревянная ручка, для ловли рыбы.

Опишите занятия людей каменного века



Присваивающее ХОЗЯЙСТВО



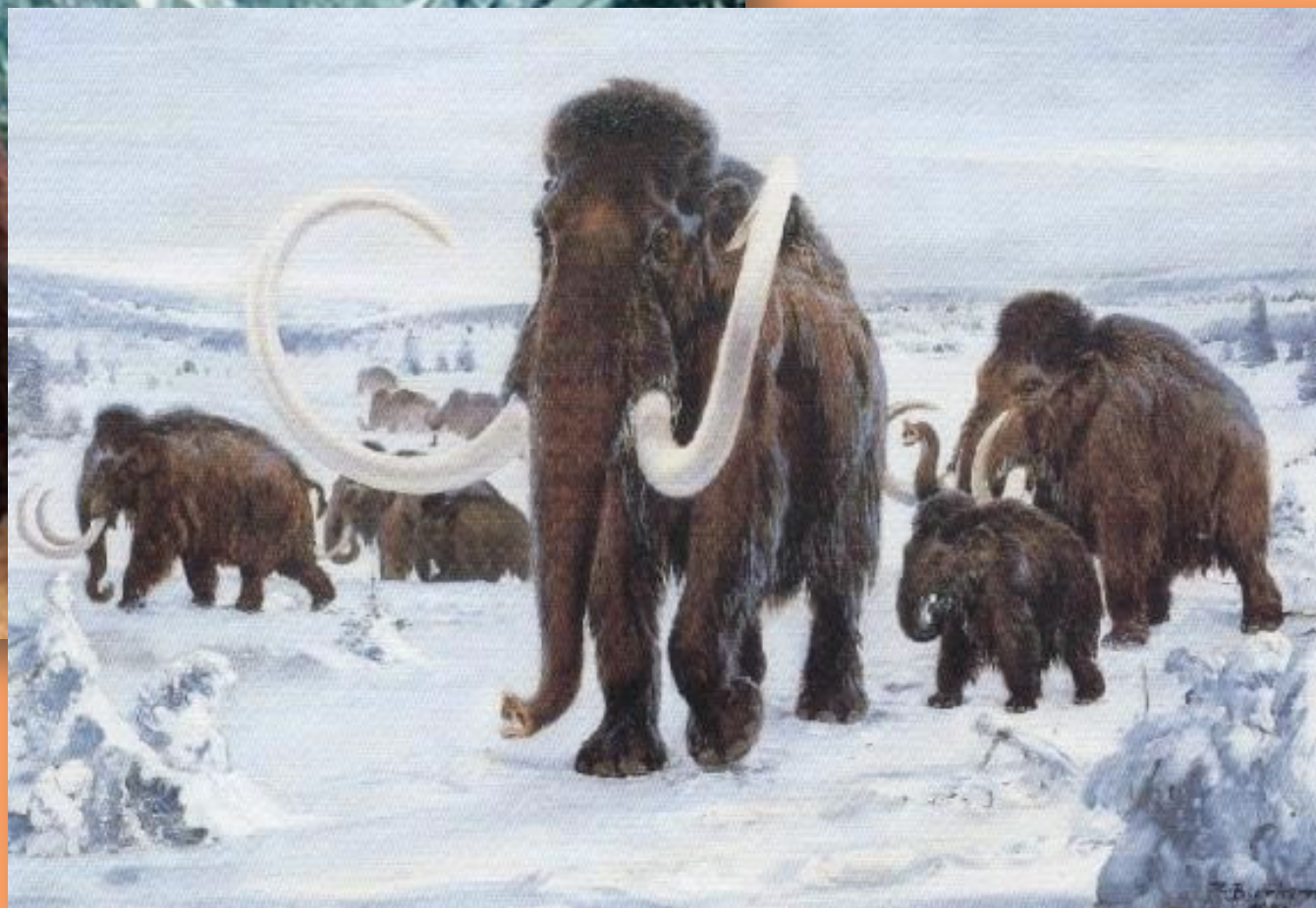
ВЕЛИКОЕ ОЛЕДЕНЕНИЕ

- С СЕВЕРА надвигался ЛЕДНИК-

огромный слой льда

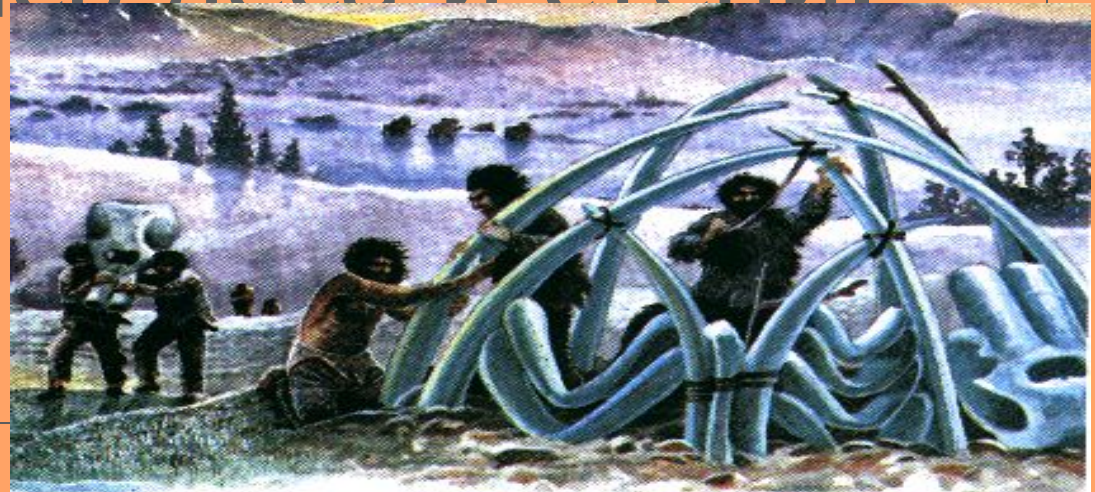


Ледниковый период



Особенности ледниковой эпохи:

1. Ледники покрыли не всю территорию.
2. Люди расселились там, где сохранились леса и степи.



ПОЯВЛЯЮТСЯ новые виды ЖИВОТНЫХ:



Шерстистый носорог

БИЗОН



Северный ОЛЕНЬ



МАМОТ

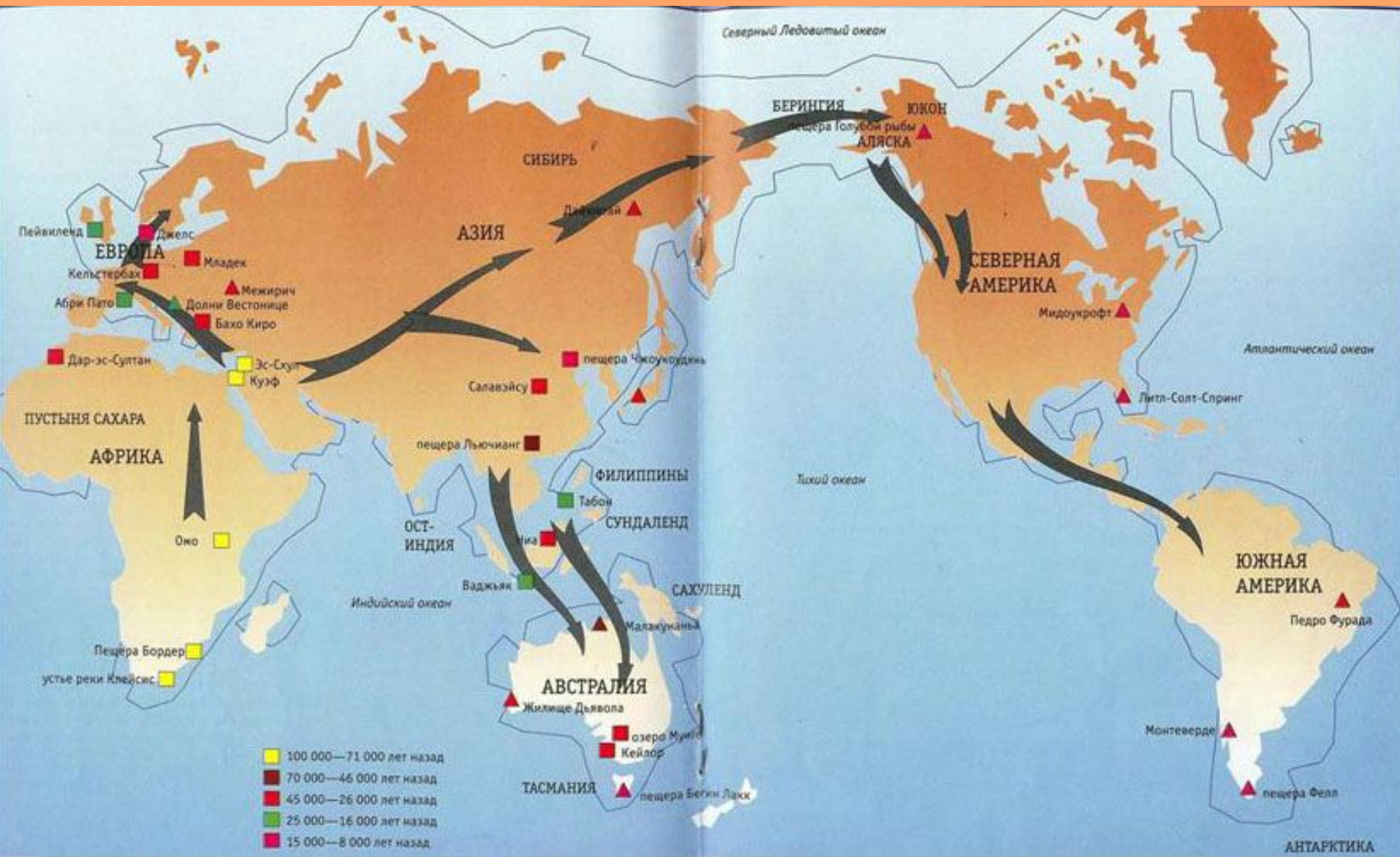


ПОТЕПЛЕНИЕ КЛИМАТА

- Теперь приходилось охотиться небольшими группами или в одиночку, так как крупные звери исчезли.
- Возникает необходимость в новых орудиях.

ПОЯВЛЯЮТСЯ:

- 1. ЛУК И СТРЕЛЫ
- 2. КАМЕННЫЙ ТОПОР
- 3. ПЛОТЫ И ЛОДКИ.



UNITED COLORS
OF BENETTON.

РАСЫ



Древние люди жили в согласии с природой, но зависели от нее сильнее, чем сейчас.

- *В каждой части света сформировались разные группы людей – расы.*



Человеческие расы — это исторически сложившиеся группировки людей внутри вида. Расы отличаются друг от друга второстепенными физическими особенностями — цветом кожи, пропорциями тела, разрезом глаз, структурой волос и т. д.

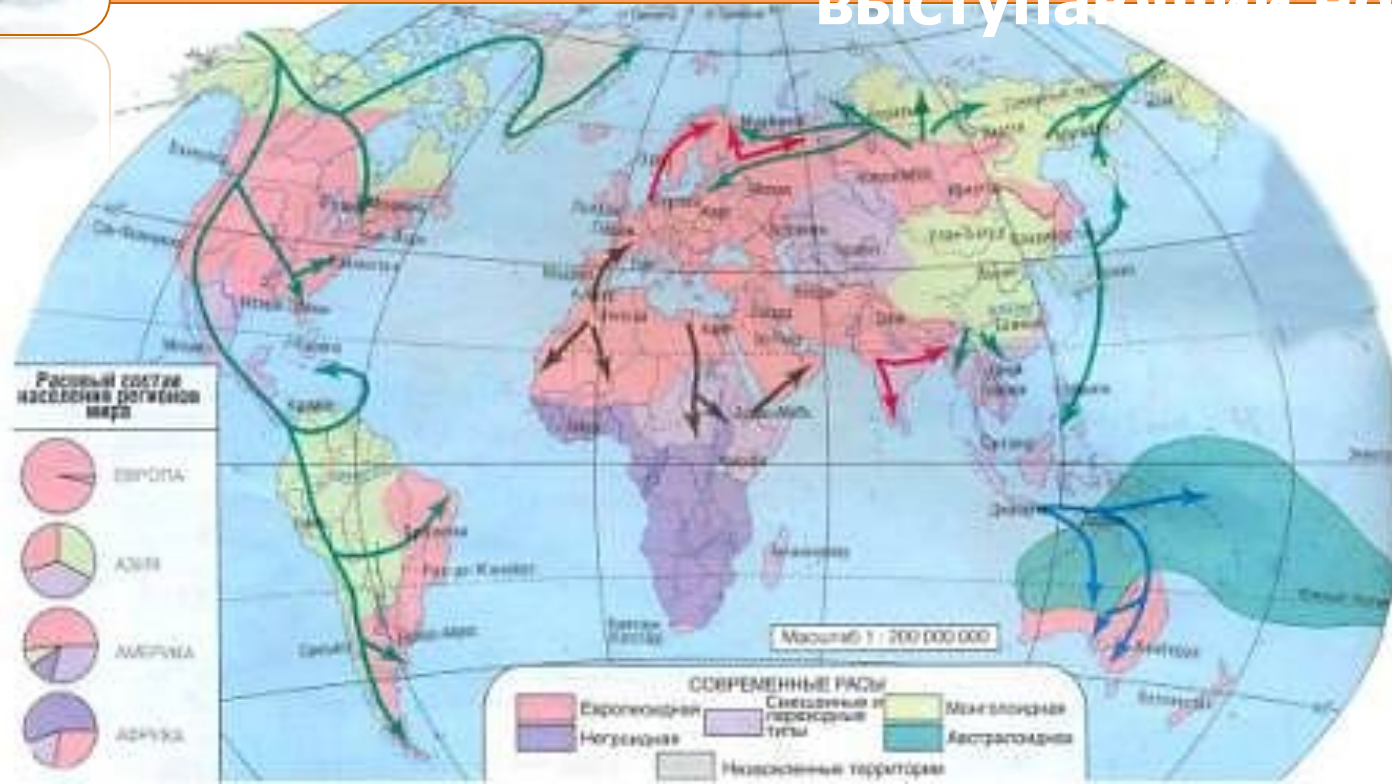
- Монголоидная раса: Восточная Азия, степи, сильный ветер, песок, пыль узкий разрез глаз.
- Негроидная раса: Африка, жара, черный цвет кожи, курчавые волосы.
- Европеоидная раса: Европа, холодный климат, светлая или смуглая кожа, сильно выступающий нос.

Европейская раса.



Характерные черты:

- узкое лицо
- мягкие волосы
- цвет кожи на севере светлый на юге смуглый
- сильно выступающий нос





Негроидная раса



Характерные черты:

- темный цвет кожи
- курчавые волосы
- темные глаза
- широкий и плоский нос



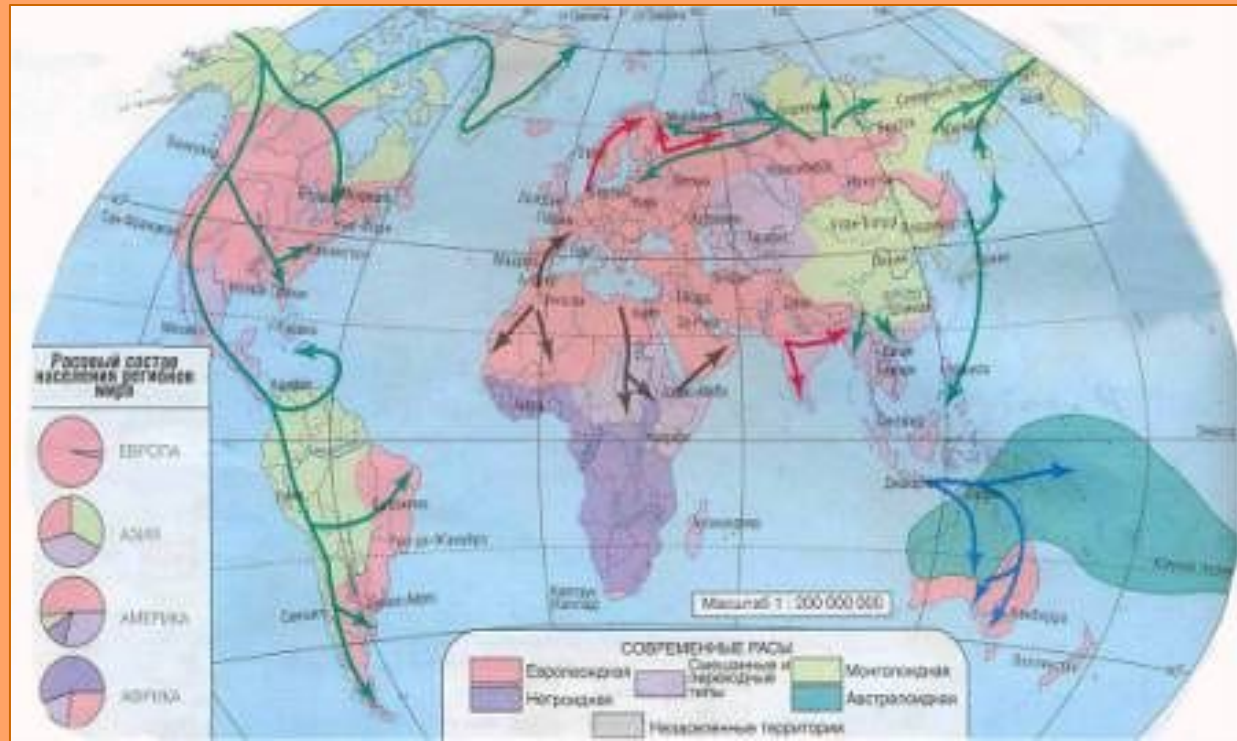


Монголоидная раса.

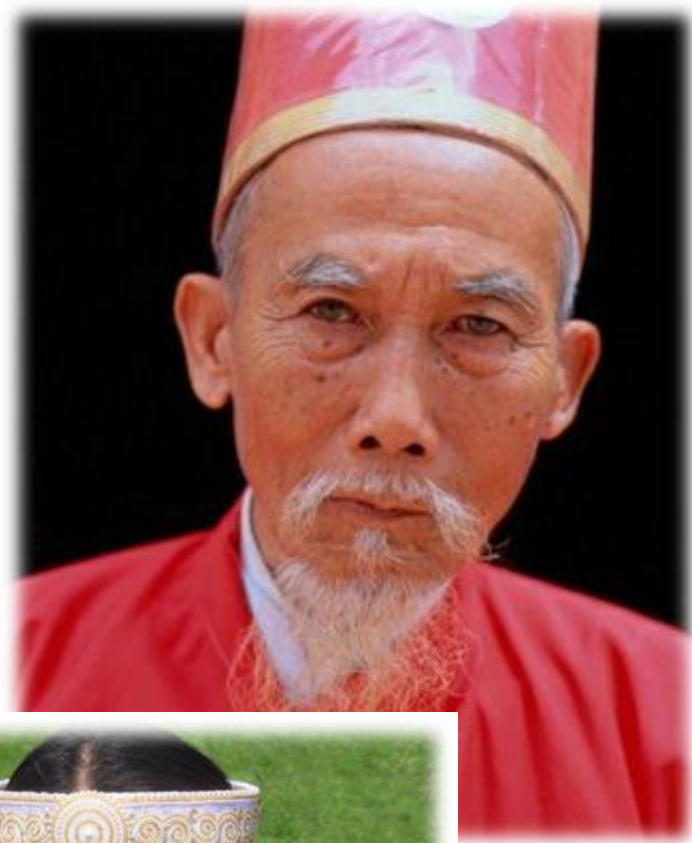


Характерные черты:

- плоское, широкое лицо
- прямые волосы
- узкие глаза
- смуглый цвет кожи



Расы, Монголоидная



А в с т р а л о и д н а я

р а с

**Характерные
черты:**

- светлая кожа
- коричневых оттенков,
- крупный нос,
- длинные волнистые волосы, выгорающие как пакля,
- массивное надбровье,
- мощные челюсти



ДОМАШНЕЕ ЗАДАНИЕ