

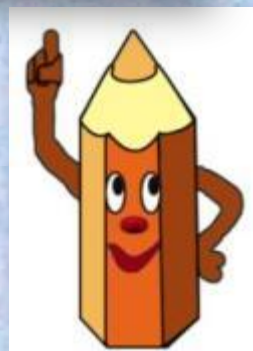
Урок в 6 классе
**«Пейзаж.
Правила линейной и
воздушной перспективы»**



**Автор: Смирнова
Виктория Владимировна,
учитель
изобразительного
искусства
МОУ «Волипельгинская
СОШ», Вавожского района**

Тест по теме прошлого урока
«ЖАНРЫ ИЗОБРАЗИТЕЛЬНОГО ИСКУССТВА»

Назовите к каким жанрам
относится изображения



ЖАНРЫ ИЗОБРАЗИТЕЛЬНОГО ИСКУССТВА



6



7



8

9. Картина И.Н. Крамского
«Неизвестная». Определи её жанр

Выбери один правильный ответ



исторически
й

сказочно-
былинный

натюрморт

портрет

10. Картина И.Ф.Хруцкого «Цветы и плоды». Определи её жанр

Выбери один правильный ответ



**исторически
й**

**сказочно-
былинный**

натюрморт

**городской
пейзаж**

**11.Картина В.М.Васнецова
«Богатыри». Определи её жанр**



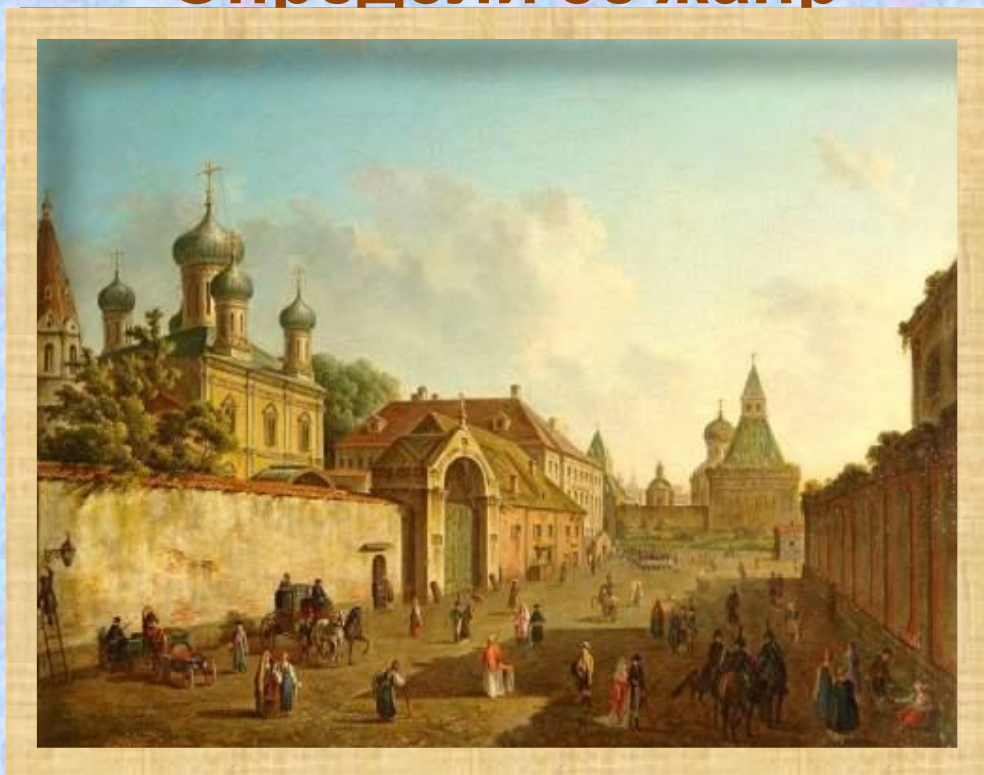
Выбери один правильный ответ

**исторически
й**

**сказочно-
былинный
морской
пейзаж
(марина)**

**городской
пейзаж**

**12.Картина Ф.Я.Алексеева
«Владимирские ворота».
Определи её жанр**



Выбери один правильный ответ

**исторически
й**

батальный

**морской
пейзаж**

(марина)

**городской
пейзаж**

**13.Картина И.К.Айвазовского
«Девятый вал». Определи её жанр**

Выбери один правильный ответ



**исторически
й**

батальный

**морской
пейзаж
(марина)**

**мифологиче
ский**

14. Картина И.И.Шишкина «Утро в сосновом лесу».

К каким жанрам её можно отнести?

Выбери два правильных ответа



натюрморт

пейзаж

**анималисти-
ческий**

**мифологиче-
ский**

15. Картина А.А. Дайнека «Оборона Севастополя».

К каким жанрам её можно отнести?

Выбери два правильных ответа



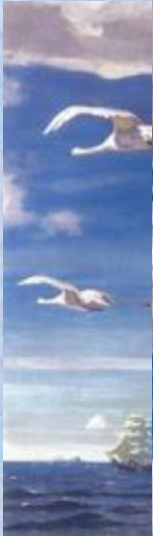
бытовой

батальный

сказочно-
былинный

исторически
й

ПЕЙЗАЖ – жанр искусства, изображающий природу (от французского слова «пайс» - «страна», «местность»)



А.А. Рь



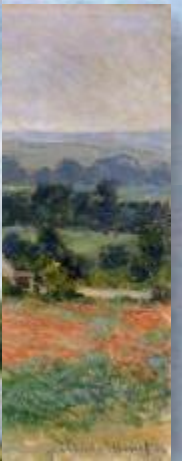
Н.К



И.Э. Грабарь. Февральская лазурь
На озере



-Марье



Киверни



ВИДЫ ПЕЙЗАЖА



ВРЕМЕННОЙ ПЕЙЗАЖ
МОРСКОЙ ПЕЙЗАЖ
ПЕЙЗАЖ
СОСТОЯНИЯ

ГОРОДСКОЙ
ПЕЙЗАЖ
ИНДУСТРИАЛЬНЫЙ
ПЕЙЗАЖ

СЕЛЬСКИЙ ПЕЙЗАЖ
ПЕЙЗАЖ
НАСТРОЕНИЯ

ИЗОБРАЖЕНИЕ ПРОСТРАНСТВА



Неизвестный мастер.
Райский сад. Германия. XV в.



П.Брейгель Старший. *Охотники на снегу. Нидерланды. XVI в.*

ПЕРСПЕКТИВА – учение о способах передачи пространства на плоскости изображения.





И.И.Левитан
Солнечный день. Большая дорога.

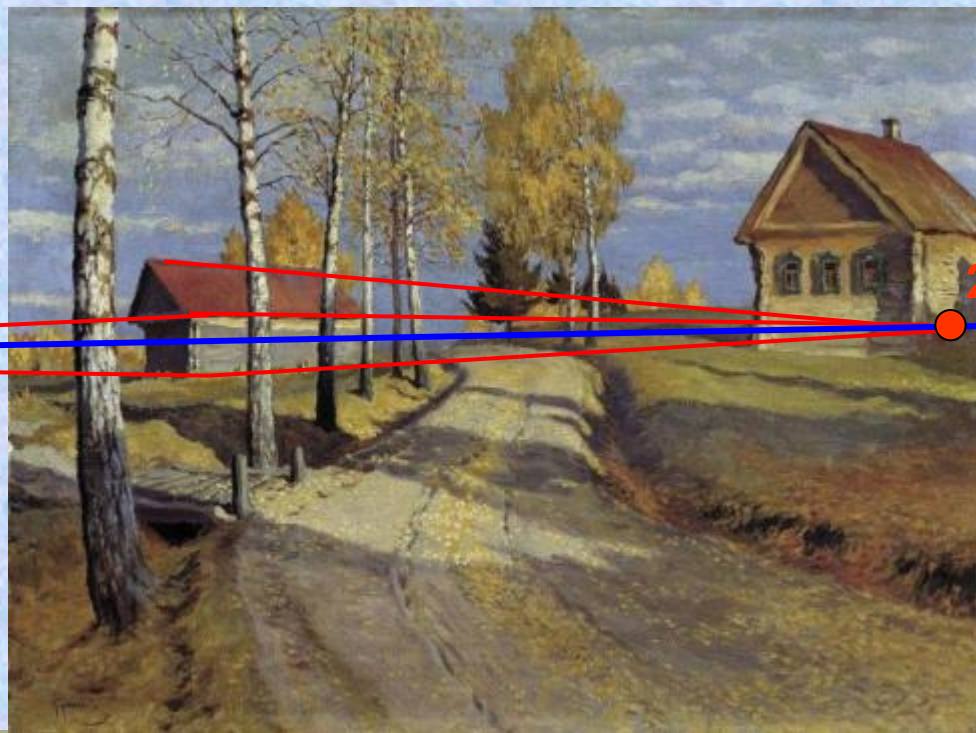
1



- параллельные линии сходятся в бесконечно удаленных точках, называемых точками схода на линии горизонта.

- рассчитана на фиксированную точку зрения;
- предполагает единую точку схода на линии горизонта и пропорциональное уменьшение предметов по мере удаления их от переднего плана.

Линейная перспектива с двумя точками схода



Обратная перспектива

условная система приемов построения трехмерного пространства и объемных предметов

- совмещение нескольких точек зрения
- увеличение размеров предметов по мере их удаления от переднего плана.



Сферическая перспектива

Отличает:

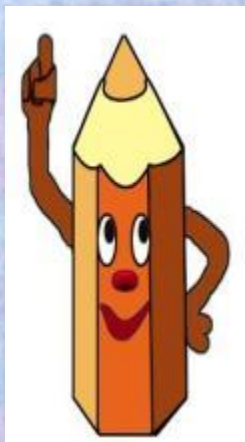
- несколько точек зрения;
- наклон вертикальных осей к центру;
- разворот плоскостей к переднему плану.



Воздушная перспектива

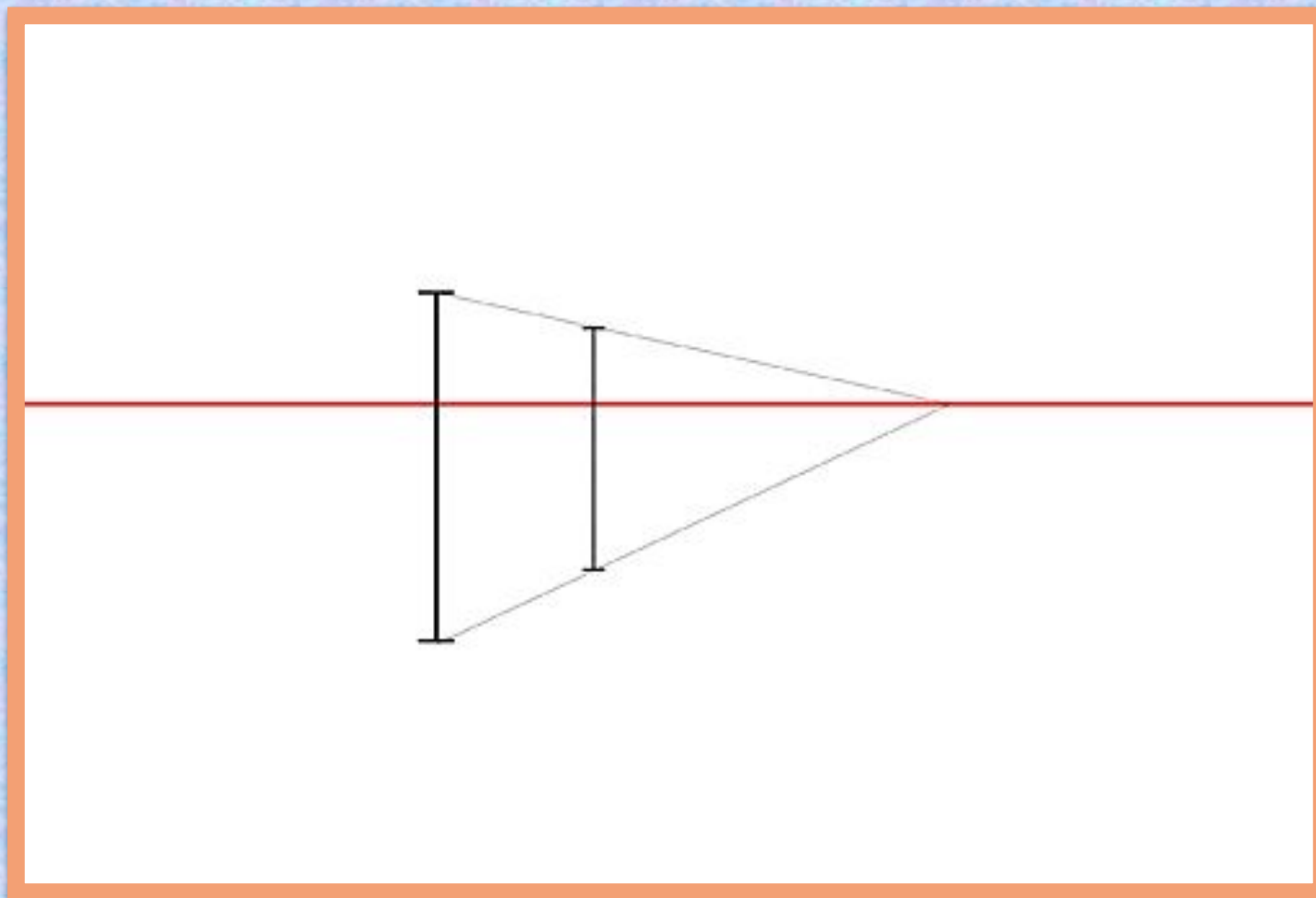
- способ передачи светотеневых и колористических качеств изображаемых объектов.

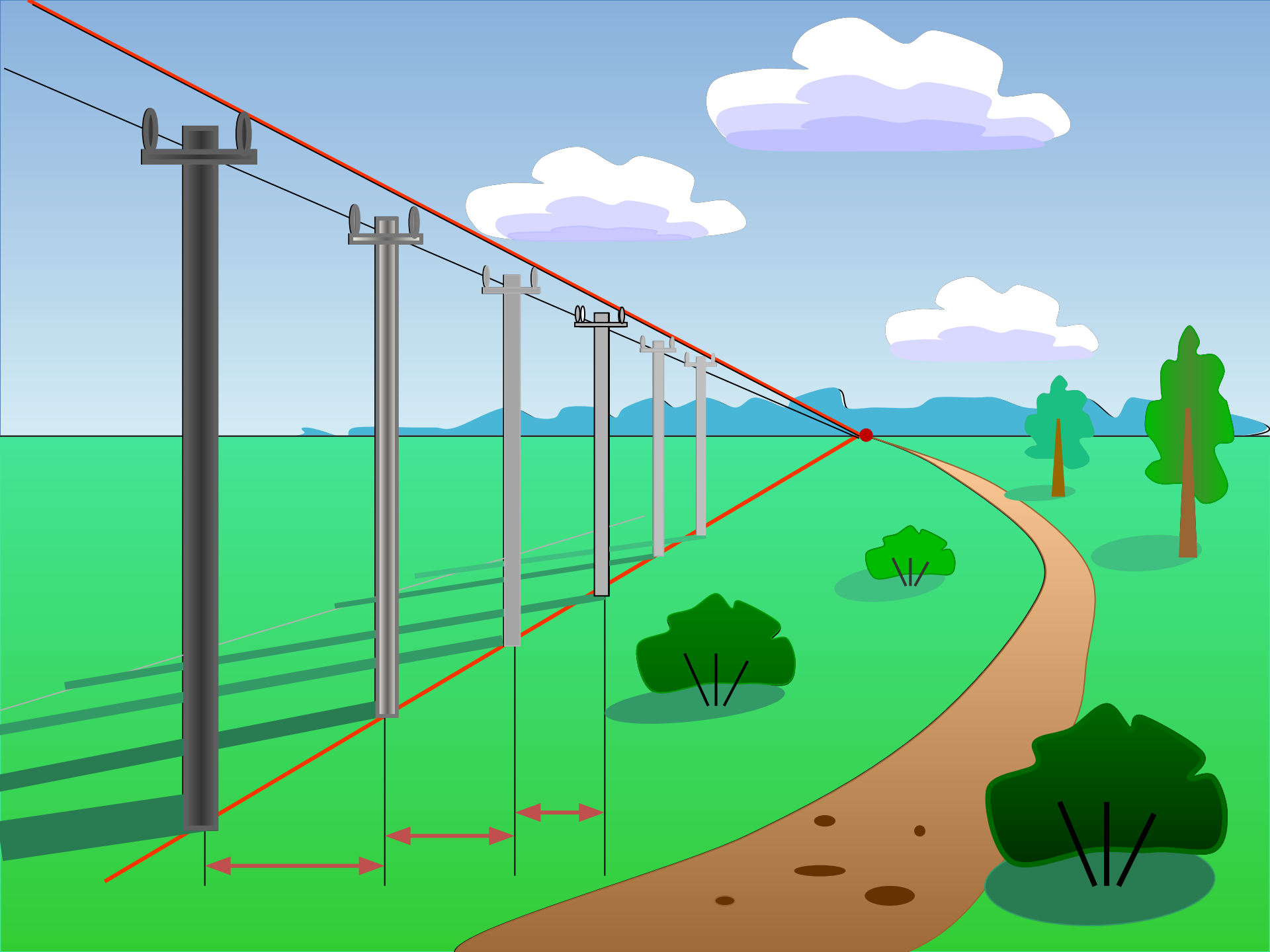
Это изменение в цвете и тоне предмета, изменение его контраста в сторону уменьшения, приглушения при удалении вглубь пространства.

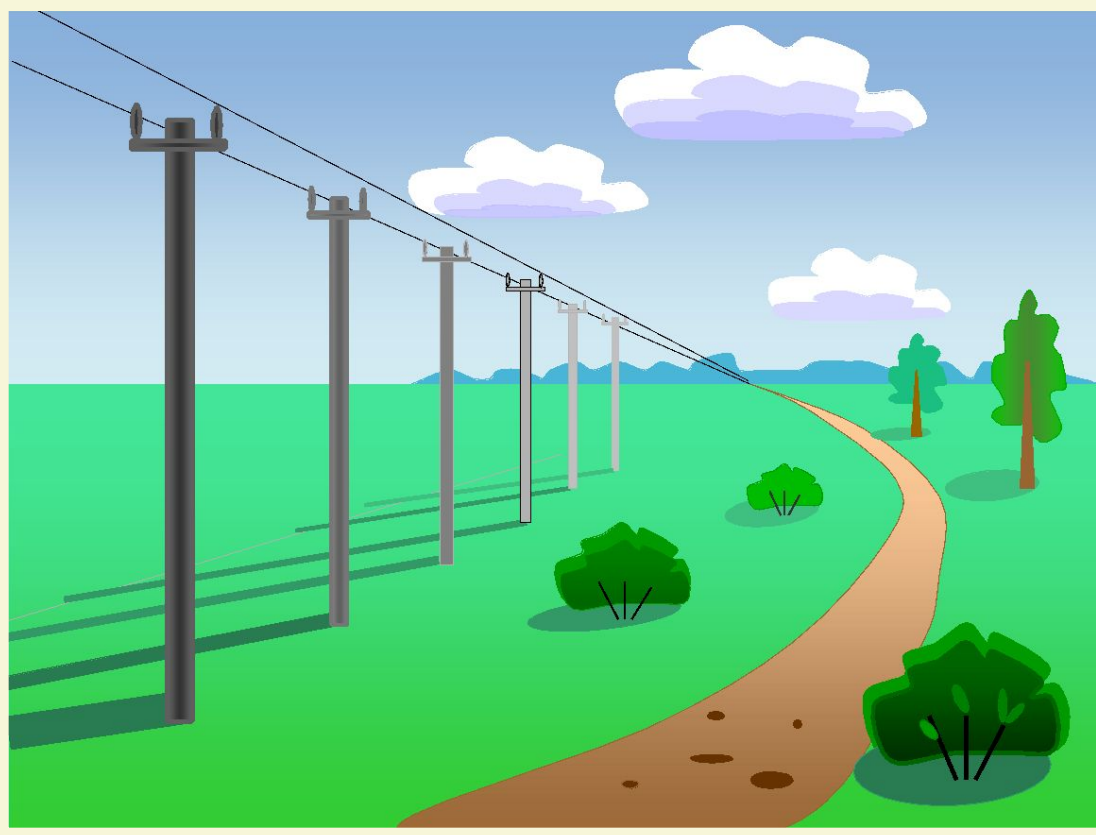


Линии схода - это линии, образующие края объекта с учетом их удаленности от точки наблюдения и показывают положение объекта в перспективе.

Точка схода - точка, в которой соединяются линии схода.







ПЕРСПЕКТИВА – учение о способах передачи пространства на плоскости изображения.

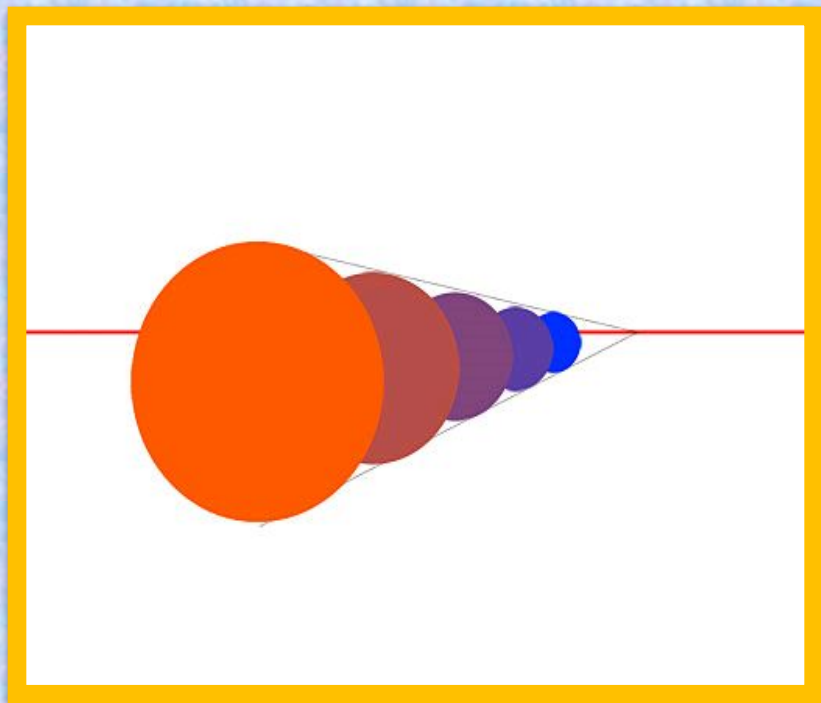
Записать в тетради:



- **Линейная перспектива** – изменение масштаба изображения объектов, расположенных на плоскости.
- **Воздушная перспектива** - способ передачи светотеневых и колористических качеств изображаемых объектов.

	1	2	3	4	5
Ближе	крупнее	подробнее	контрастнее	теплее	ярче
Дальше	мельче	обобщённое	нюанснее	холоднее	бледнее

Чем ближе, тем: теплее, ярче, контрастнее. Чем дальше, тем: холоднее, бледнее, более размыто.



Владимир Орловский
«Летний день». 1884 г.



Этапы выполнения работы

1. Наметить основные линии пейзажа
2. Выполнить работу в цвете ограниченной палитрой красок
3. Дополнить пейзаж элементами

Наша галерея



Молчанов Вадим



Ткач Влад



Голубь Анфиса



Анисимова Марина

Домашнее задание:



Собрать иллюстрации с
изображением пейзажей



Использованные источники:

- Программа «Изобразительное искусство и художественный труд под руководством Б.М.Неменского» 1-9 классы. – М.: Просвещение, 2005.
- Л.А. Неменская. Изобразительное искусство. Искусство в жизни человека. Учебник для 6 класса. М.:Просвещение, 2008.
- И.Г.Мосин. Рисование. – У-Фактория. Екатеринбург, 2000.
- <http://collection.cross-edu.ru>
- <http://desigor.narod.ru/articles/perspective.htm>
- <http://fineartsgallery.ru/page/2/>
- <http://allday.ru/tutorials>
- <http://forum.otshelnik.net/index.php?PHPSESSID=kia8inlhv95e8f878u9qojo7q3&topic=90.0> – перспектива. Выдержки из учебников
- <http://images.yandex.ru>
- П.И.Чайковский. Времена года. Июнь. Октябрь. Декабрь.