



Мушкетера И.В.
Учитель изобразительного
искусства
МБОУ «Средняя школа № 15»
Дарыновский р-н
Красноярский край

цветовой круг и как его использовать



цвета радуги



"Цветовой круг"



словарь



Хроматические

цвета бытием:

ахроматические



хроматические световые лучи представляют

первичные цвета



цветовой круг



тлеттыё



Холодные

теплые



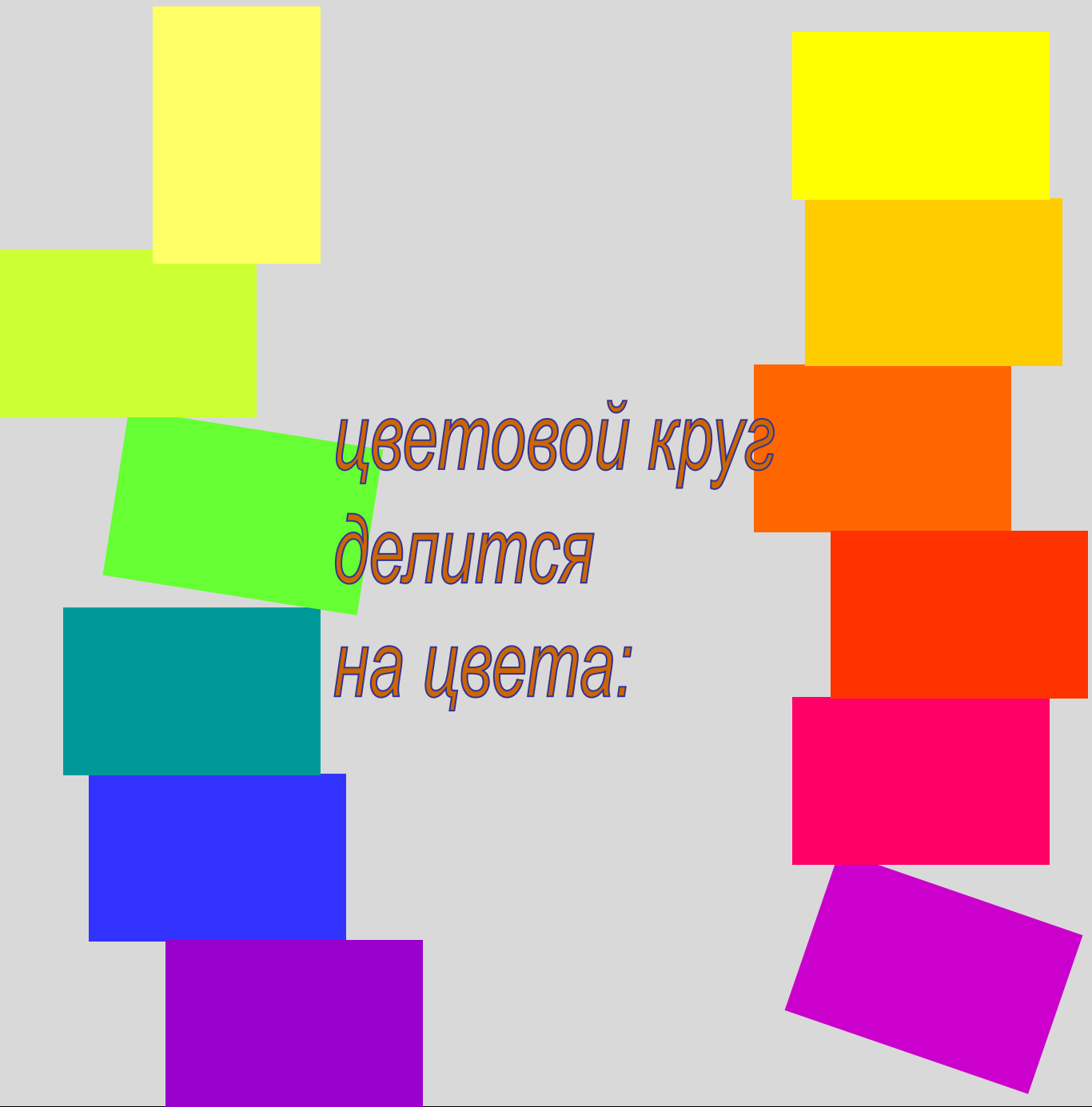
*цветовой круг
делится
на цвета:*

холодные

т е т л т б и е



*цветовой круг
делится
на цвета:*

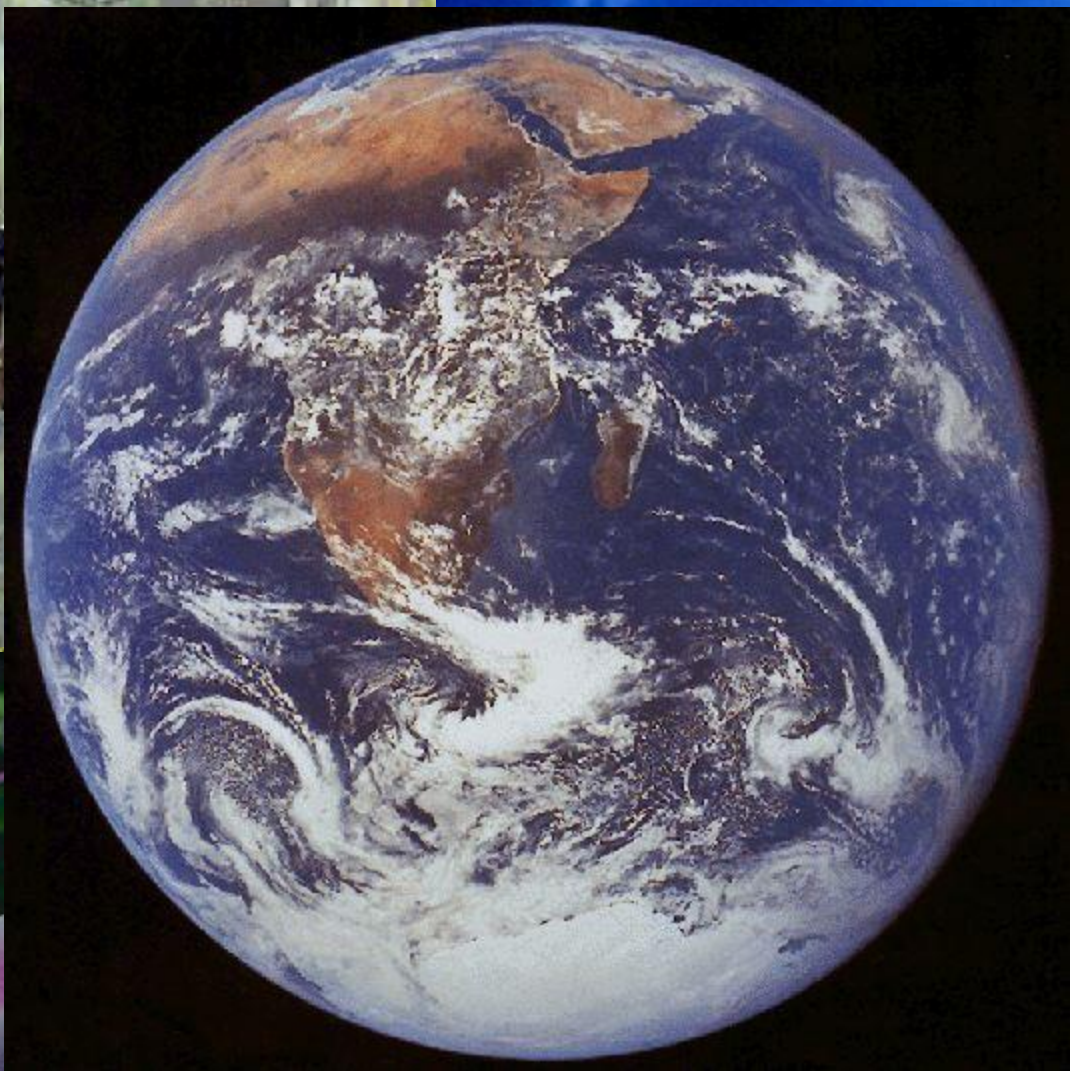


х о л г о д н ы е

meritbire



ХОЛГОДНЬЕ

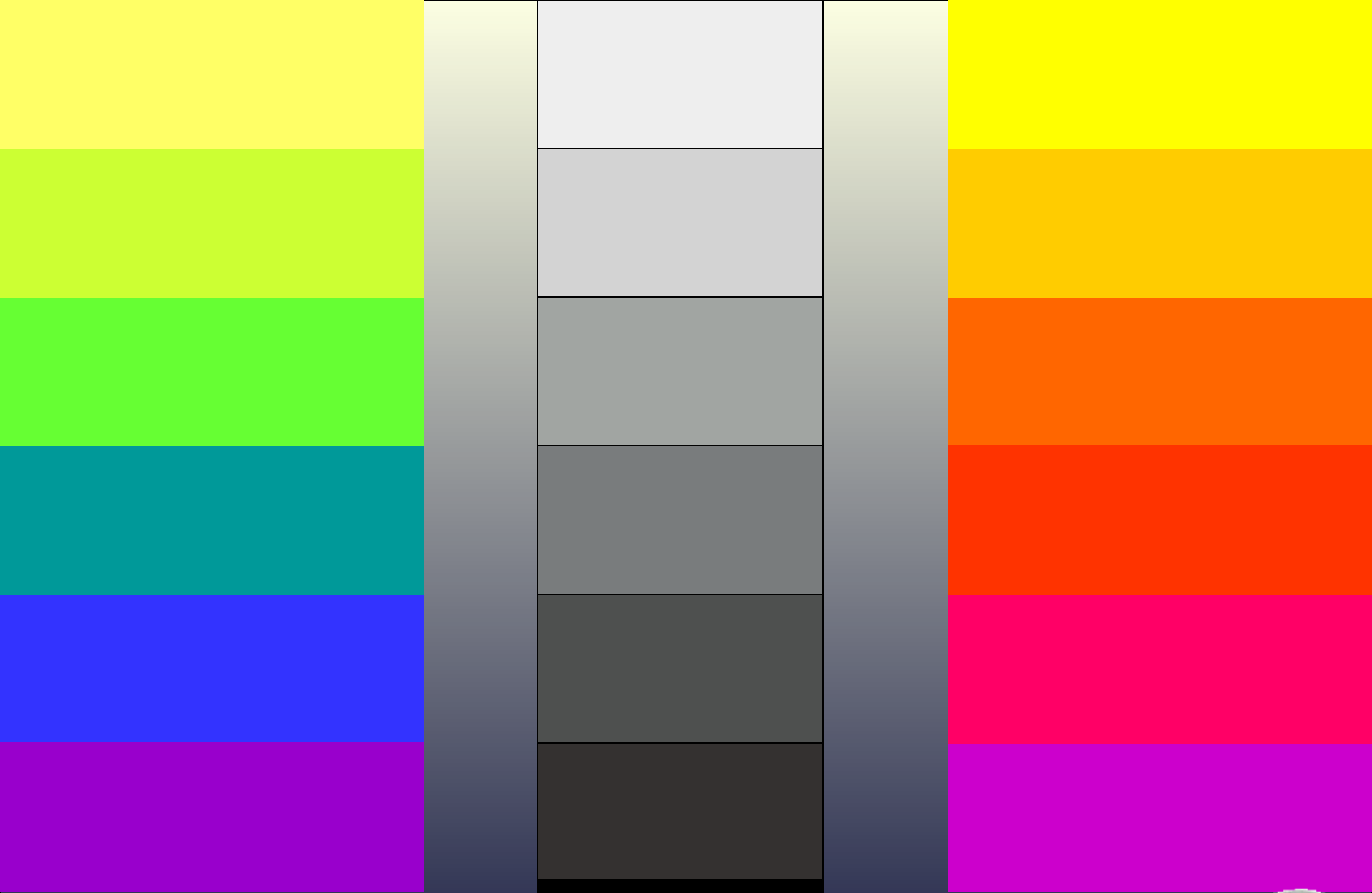


свойства цвета:



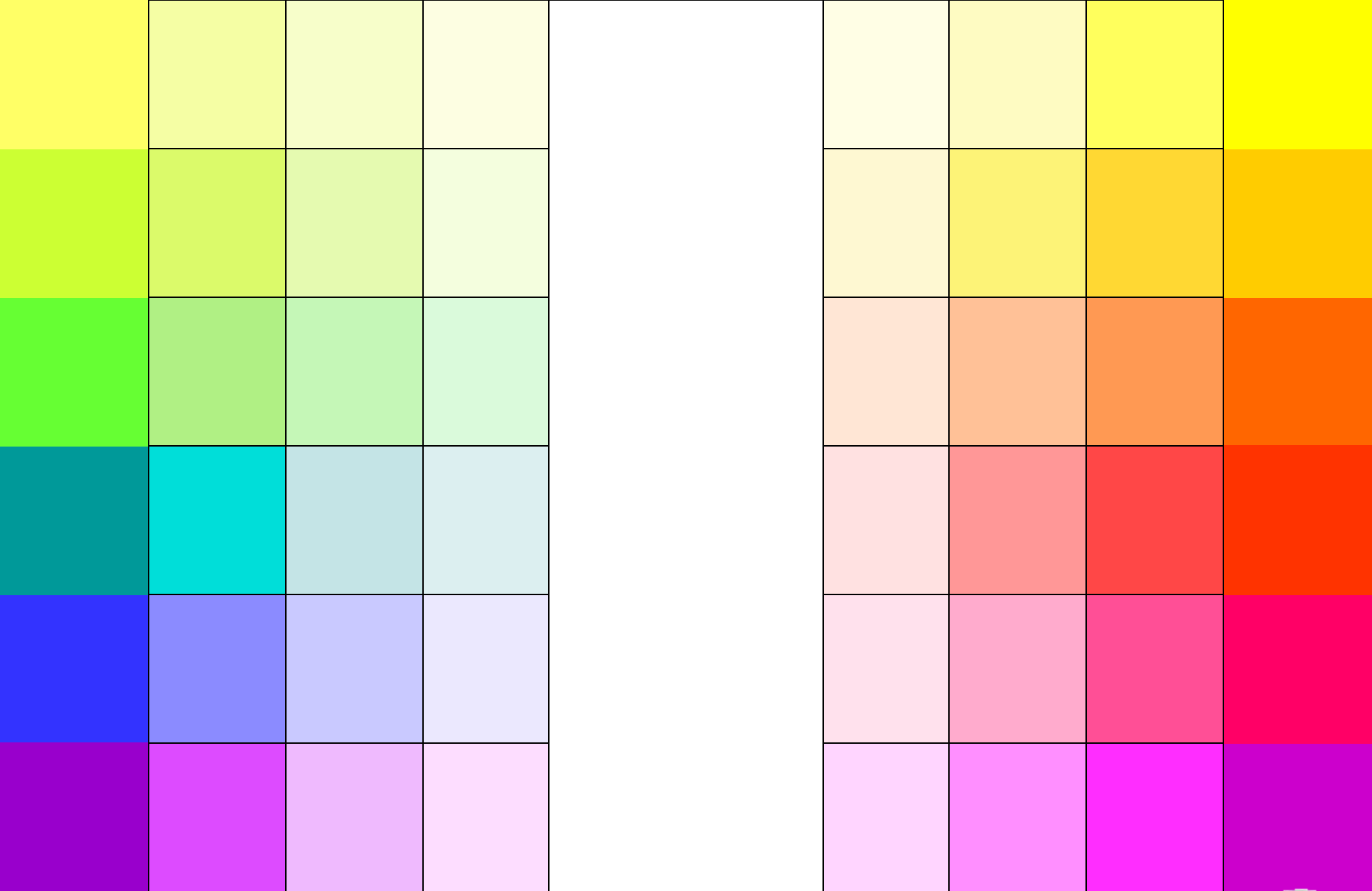
светлота, насыщенность, цветовой тон.





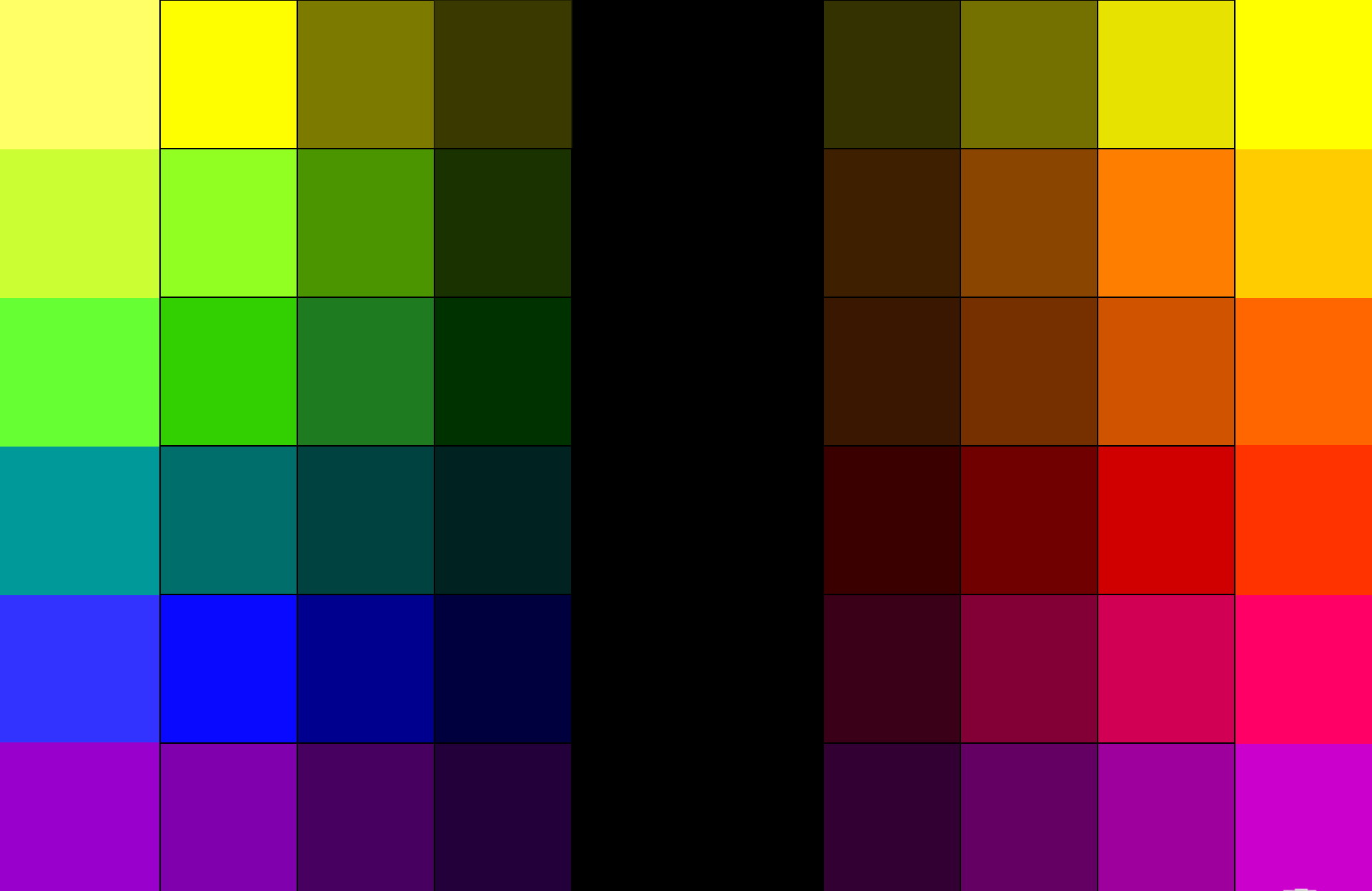
светлота цвета





добавление белого



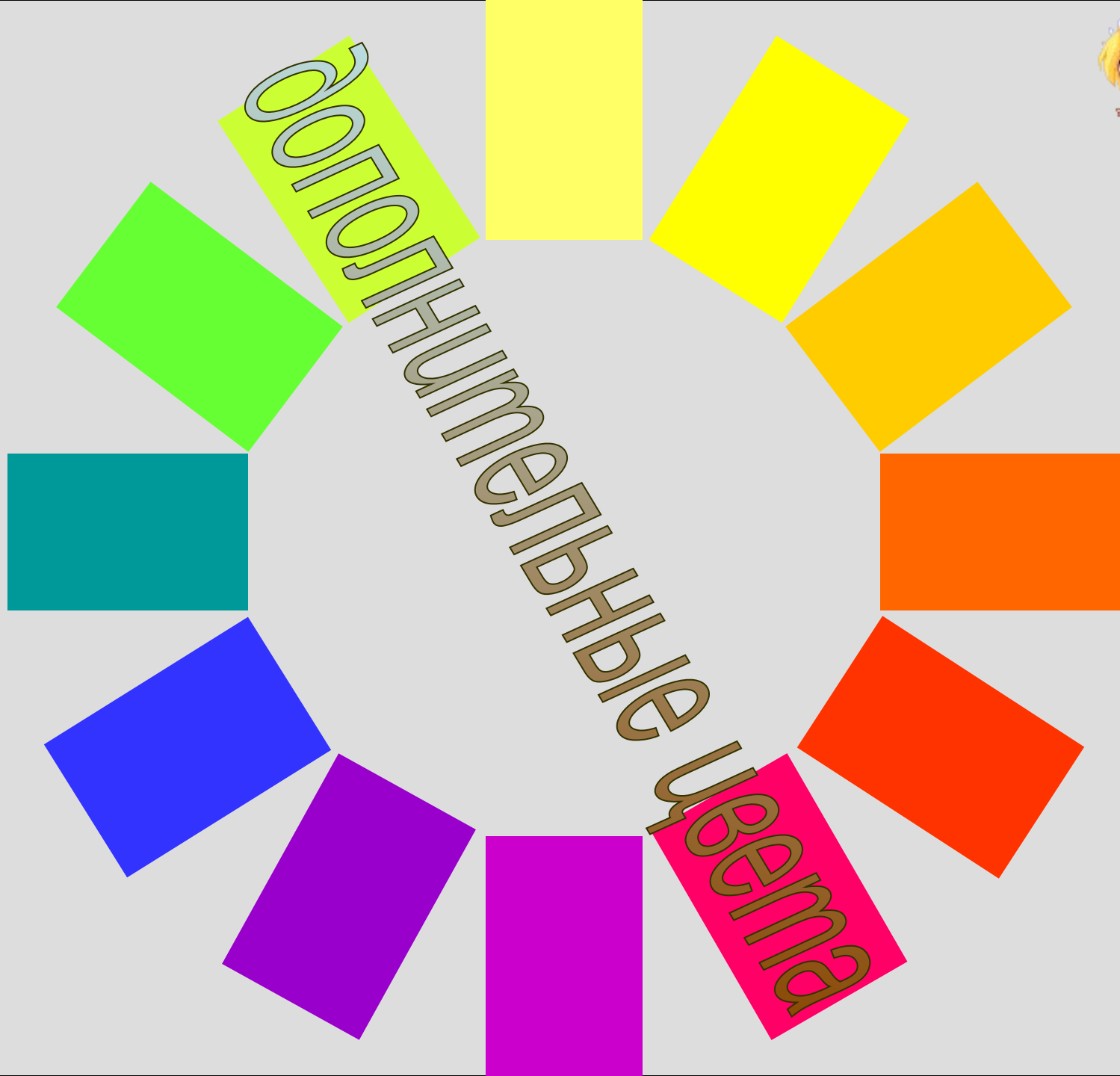


добавление черного



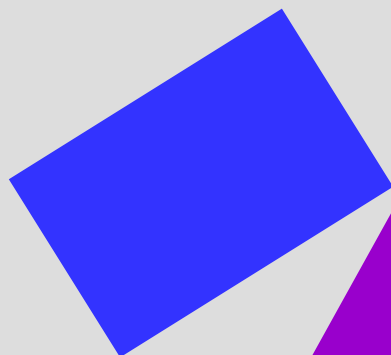
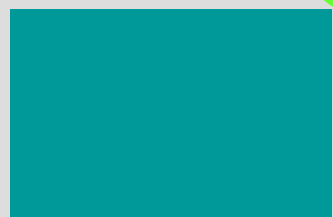
цветовой тон и близкие цвета

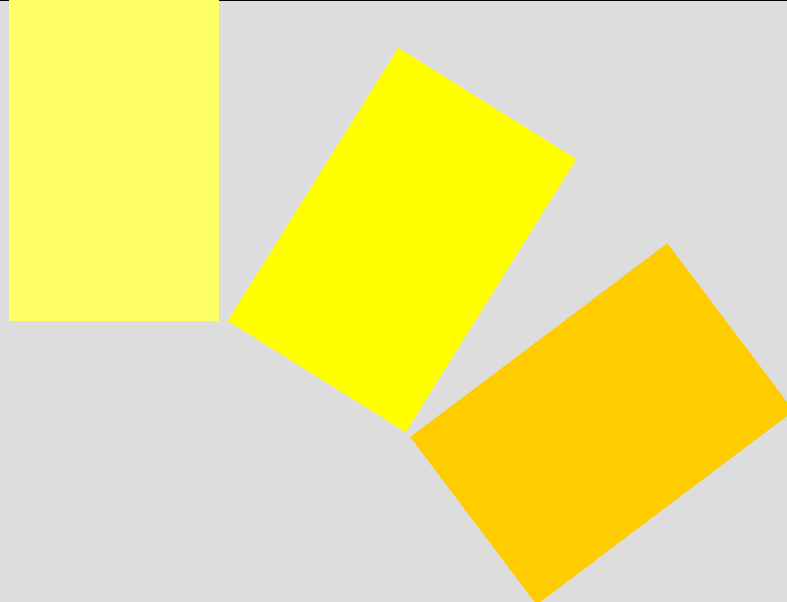




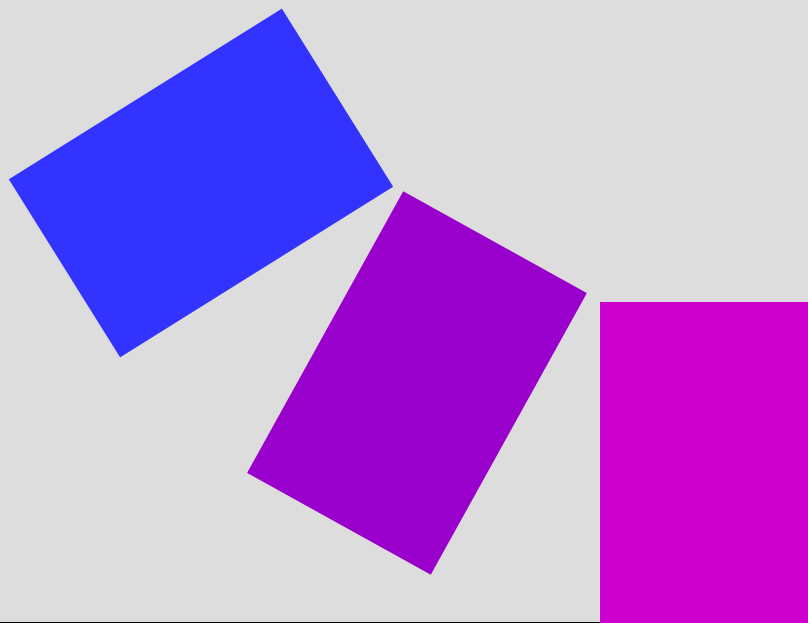


дополнительные цвета





дополнительные цвета





дополнительные цвета





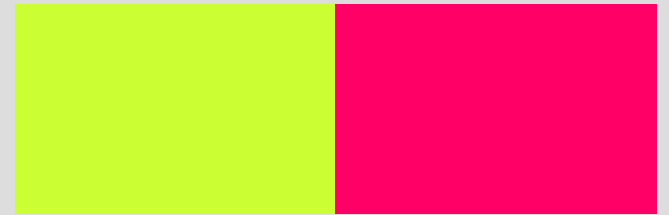
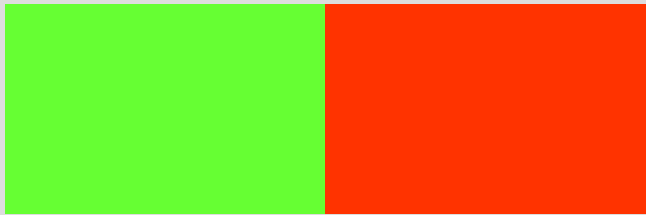
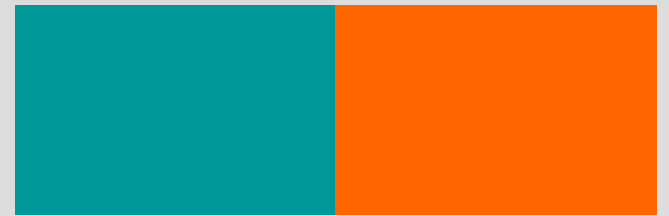
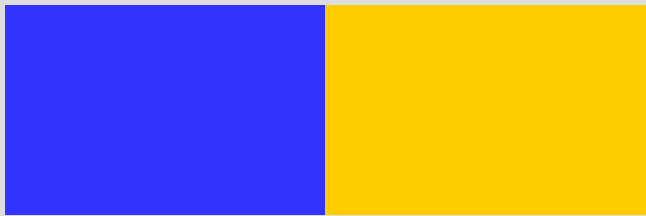
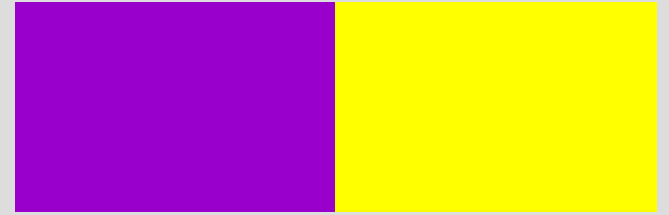
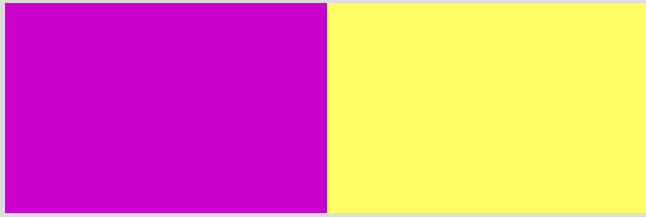
дополнительные цвета





дополнительные цвета





дополнительные цвета





дополнительные цвета создают

цветовой контраст

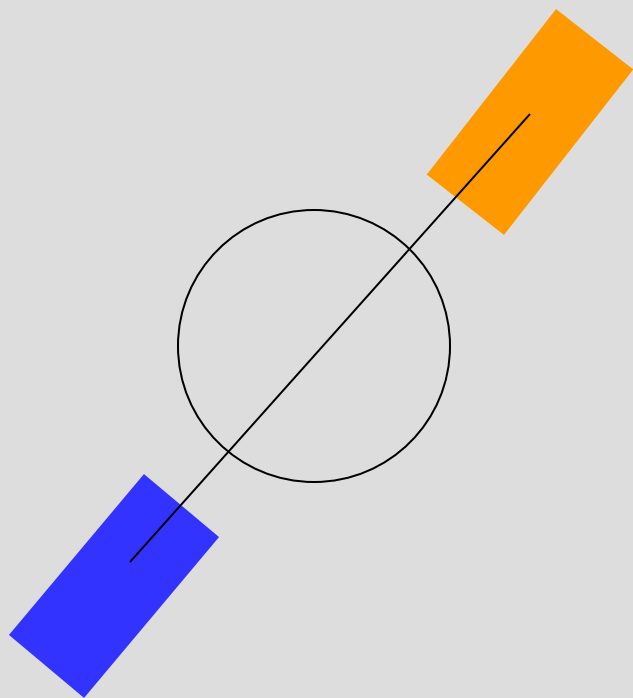




Цветовой круг помогает нам при смешивании красок и в выборе палитры. Следующие примеры дополнительных цветов показывают, какими принципами следует руководствоваться выбирая колористическое решение произведения.



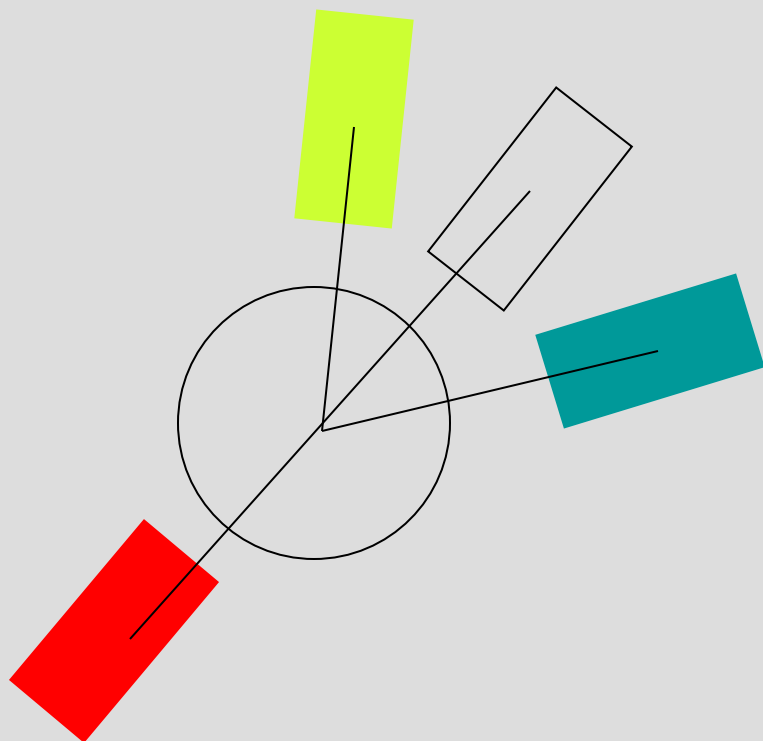
Прямые дополнительные цвета



Добавляя немного одного дополнительного цвета в другой, мы естественным способом приглашаем первый. В результате получается множество прекрасных цветовых оттенков. В нашем примере использован: оранжевый, синий и белый цвета.



Разделенные дополнительные цвета

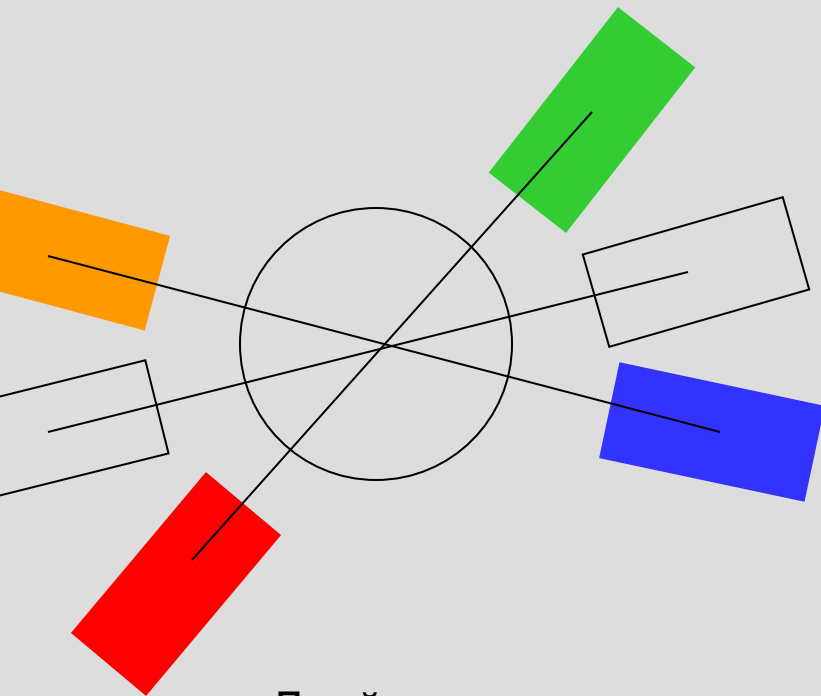


Чтобы найти разделенные дополнительные цвета, проведите прямую через центр цветового круга, соединив два дополнительных цвета.

Затем нужно взять два соседствующих с одним дополнительным цветом, - более светлый и более темный. Каждый цвет подмешанный к дополнительному цвету дает дополнительный оттенок. Здесь использованы цвета: желто-зеленый, сине-зеленый, красный и белый.



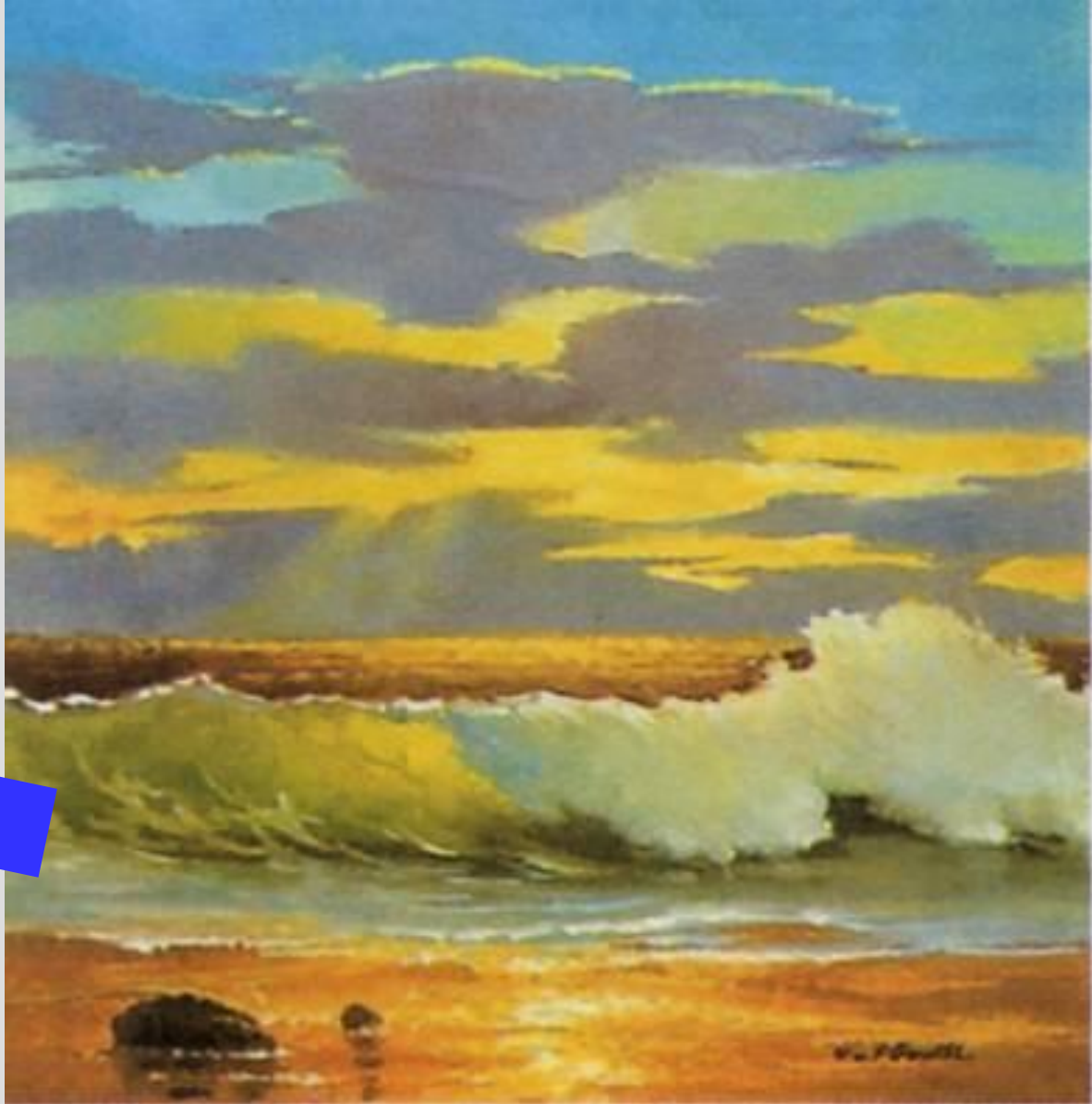
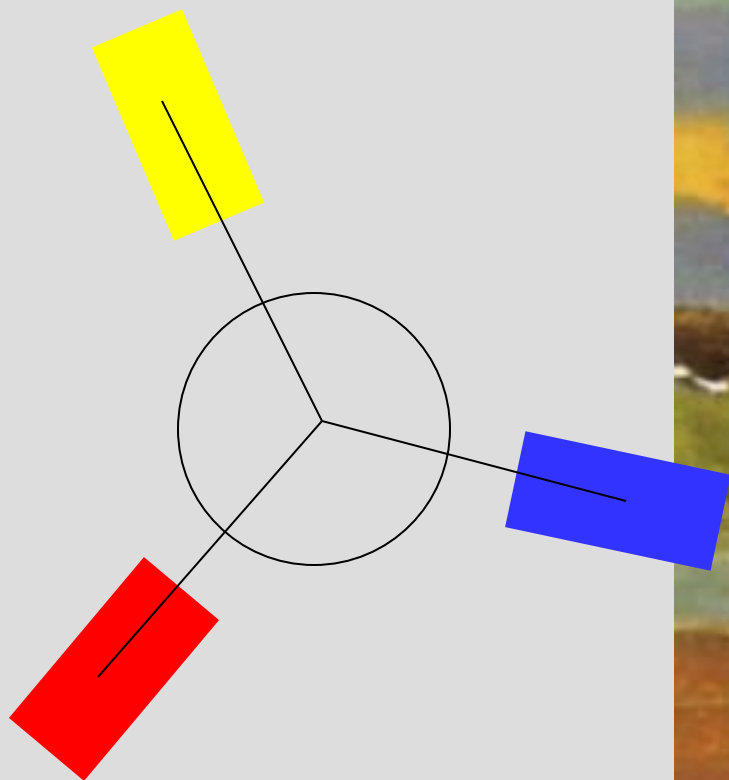
Двойные дополнительные цвета



Двойные дополнительные цвета – это две пары дополнительных, разделенных между собой другой парой дополнительных цветов. При таком способе смешивания получается еще более широкий набор смесей. На картине использованы: оранжевый и синий, красный и зеленый, белый.



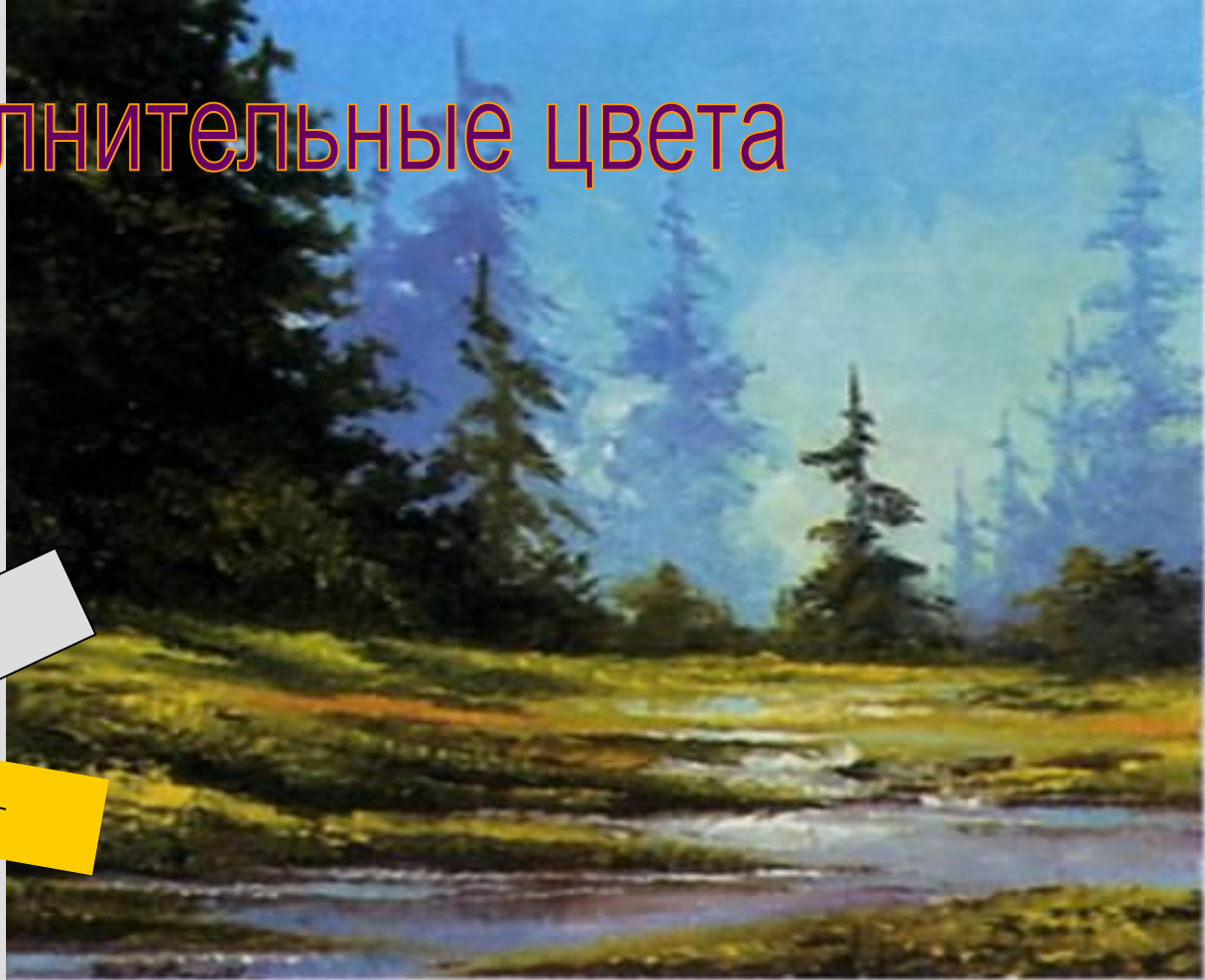
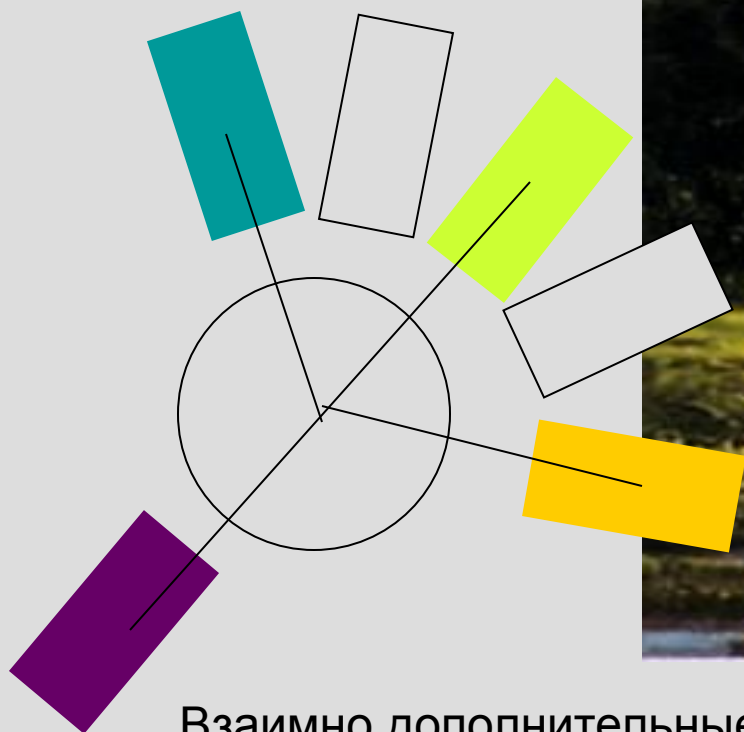
Триада



Триада получается, если соединить три основных цвета – желтый, красный, синий. Получаем широкую гамму смесей.



Взаимно дополнительные цвета



Взаимно дополнительные цвета – это одна пара дополнительных цветов, (один из которых доминирующий) и два соседствующих с другим через один цвет. Здесь в качестве доминирующего красно-фиолетовый, проведя линию через центр цветового круга, его дополнительный цвет – желто-зеленый, и два соседствующих (через один) от него желто-оранжевый и сине-зеленый.



МОНОХРОМНЫЙ КОЛОРИТ

Монохромный колорит – этот термин означает краску одного цвета, которую белая осветляет, а черная затемняет.

Существует монохромное семейство цветов. К примеру, в семействе оранжевых можно включить желтый, поскольку они близки в цветовом круге.

В нашем примере, одна и та же картина написана в холодной и теплой монохромной гамме.



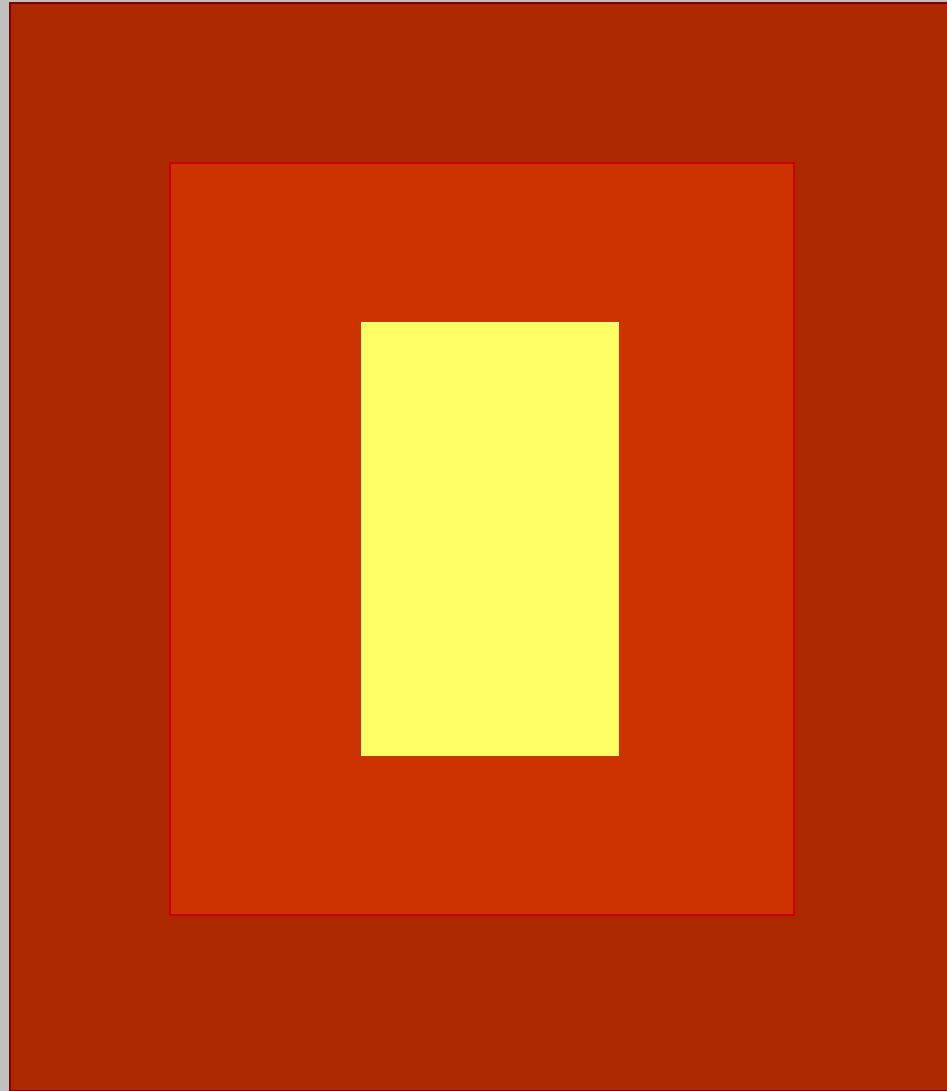


подумай



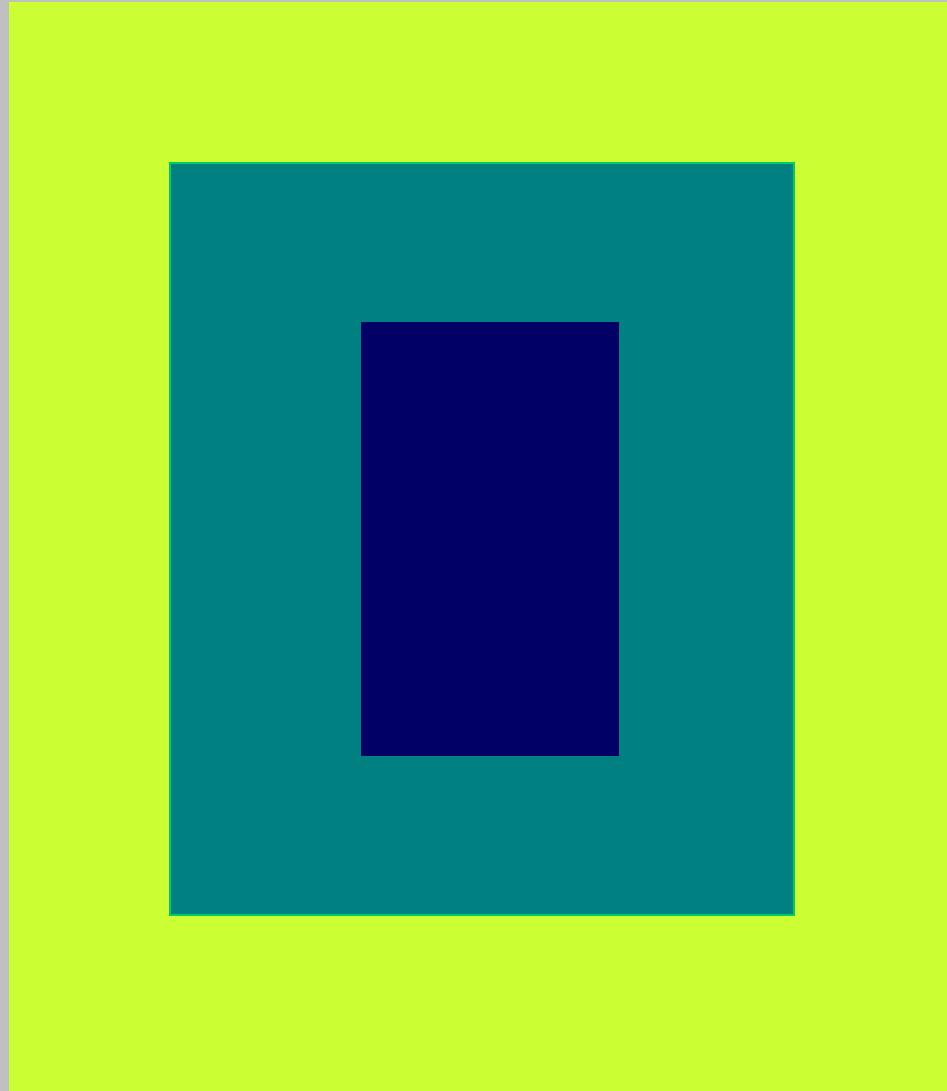
проверь себя





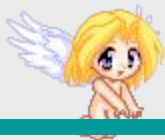
Вопрос: Прямоугольник какого цвета кажется вам ближе? Объясните почему?





Вопрос: Прямоугольник какого цвета кажется вам дальше? Объясните почему?





словарь

Ахроматические цвета – белый, серый, черный (безликие).

Монохромный колорит – написание картины в одном цвете, или близких к нему цветов, с добавлением белого и черного.

Основные цвета (первичные) – это красный, желтый, синий.

Спектр составляет красный, оранжевый, желтый, зеленый, голубой, синий, фиолетовые цвета.

Три основных свойства цвета – насыщенность, цветовой тон, светлота.

Теплые цвета напоминают цвет солнца, огня, того что дает тепло.

Холодные цвета ассоциируются с чем-то холодным – льдом, снегом, водой, лунным светом.

Хроматические – все «цветные» цвета.

Цвет - это один из признаков видимых нами предметов, осознанное зрительное ощущение.

Цветовой контраст заключается в том, что цвет изменяется под влиянием других окружающих его цветов.

