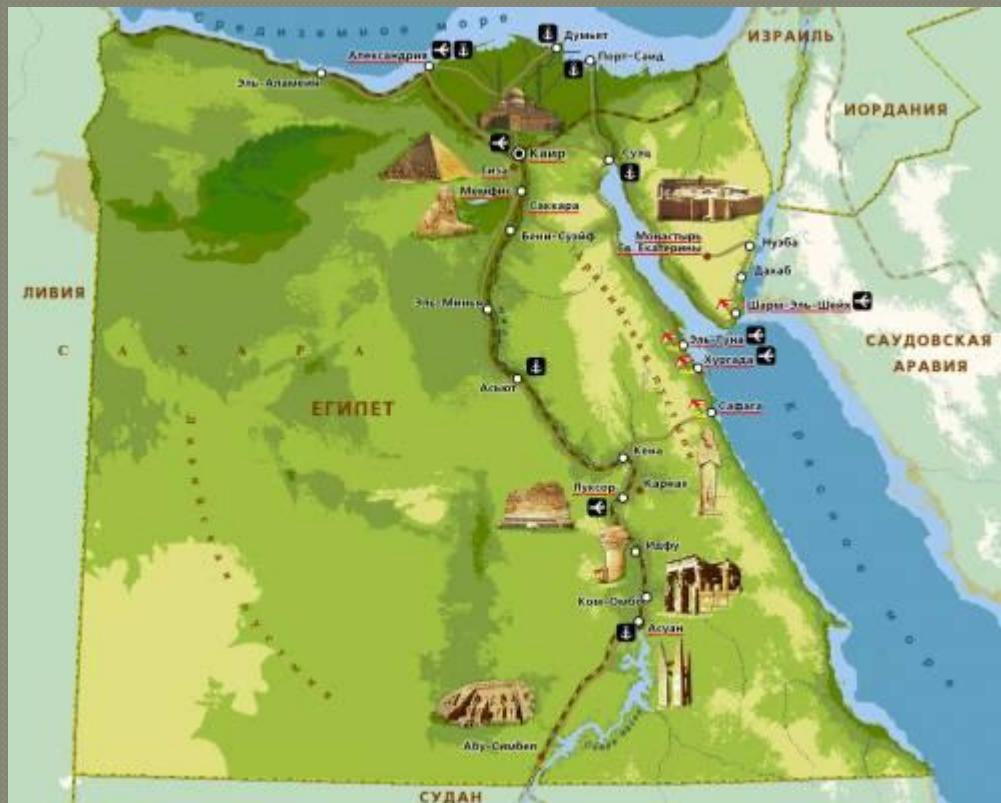


Художественная культура Древнего Египта: олицетворение вечности

Автор презентации:
учитель ИЗО и МХК
Делюкина Е.Б.

СПб 2012

Египет на карте Африки



Египет находится на северо-востоке Африки. Главная река - Нил

Валюта



Природа Египта



Египет находится в субтропической климатической зоне
Большую часть Египта занимает пустыня

Исследователь Египта



Французский исследователь Египта Жан Франсуа Шампольон с помощью так называемого Розеттского камня впервые сумел прочесть египетские иероглифы. Случилось это в 1822 году. Текст на камне, найденном близ Розетта в 1799 году во время египетского похода Наполеона, был написан на древнеегипетских языках и повторен на греческом.



Периоды культуры Древнего Египта

- Додинастический период (V-IV тыс. до н.э.)
- Раннее царство (XXX-XXVIII в.в. до н.э.)
- Древнее царство (XXVIII-XXIII в.в. до н.э.)
- Среднее царство (XXI-XVIII в.в. до н.э.)
- Новое царство (XVI-XI в.в. до н.э.)
- Позднее царство (XI-332 г. до н.э.)



СТЕЛА НАРМЕРА



Одна из самых древних
находок

Древнего Египта

СПб 2012

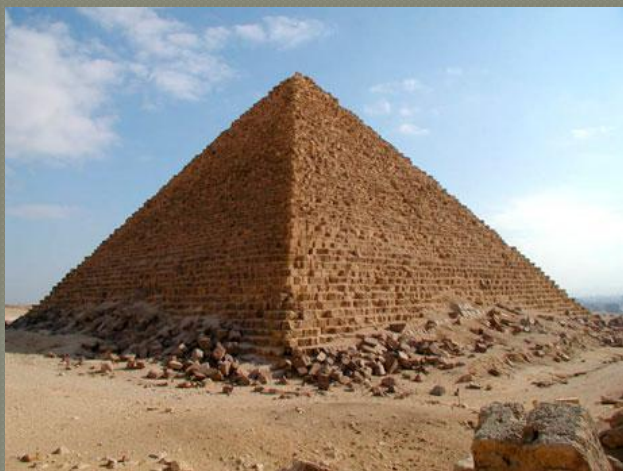
Пирамиды



Джосера в Саккаре



Хеопса в Гизе



Хефрена в Гизе



Мекаура в Гизе

Иероглифическое письмо



БОЛЬШОЙ СФИНКС



Гиза 27 в. до н. э.

СПб
2012

ЕГИПЕТСКАЯ ТРАДИЦИЯ



Важное место в религии Древнего Египта занимал заупокойный культ. Египтяне верили, что жизнь человека продолжается и после физической смерти, но при условии, если его тело остается нетленным. Так возник обычай мумифицировать умерших. По представлениям древних египтян, человек наделен несколькими душами. Одна из них обитала в статуе умершего.

Именно религия определила особенности искусства, обращенного не столько к миру живых, сколько к царству мертвых

КНИГА МЕРТВЫХ



Долгий путь умершего к престолу Осириса подробно описан в религиозных текстах «Книги мёртвых» (XVI – XI вв. до н. э) – сборнике стихов, молитв, заклинаний, магических формул, гимнов. Книга помогала умершему преодолевать препятствия на пути в загробное царство. Вместе с мумией книгу клали в саркофаг

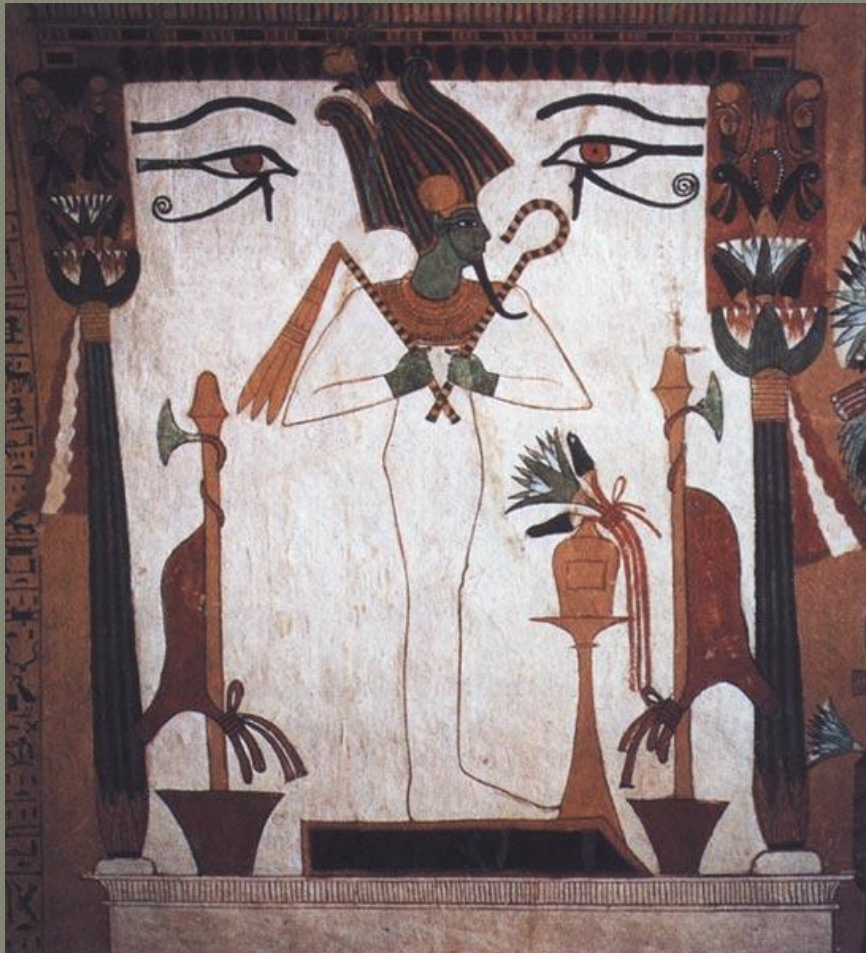
СУД БОГА ОСИРИСА

Осирис вершит суд в

Великом чертоге Чертоге
Двух Истин. Умершего
сопровождает Анупис, бог
бальзамирования, боги Гор
и Тот, богиня Исида.

Усопший произносит
«Исповедь отрицания» («не
убивал», «не чинил людям
зла», «не воровал») Перед
сидящим на троне

Осирисом совершался
ритуал *психиостасии*: сердце
умершего взвешивалось.
Если сердце умершего
оказывается тяжелее
страусового пера – его
пожирала чудовище Амт с
головой крокодила



Боги Древнего Египта

В духовной и

практической жизни древнеегипетского общества главную роль играла религия. Древние египтяне обожествляли силы природы и поклонялись множеству богов. Нил почитался как бог Хапи, податель влаги и урожая. Осирис – бог плодородия, умирающей и воскресающей природы, считался 4 мифическим царем Египта. Он счастливо правил со своей сестрой и супругой Исидой – богиней плодородия, воды и ветра



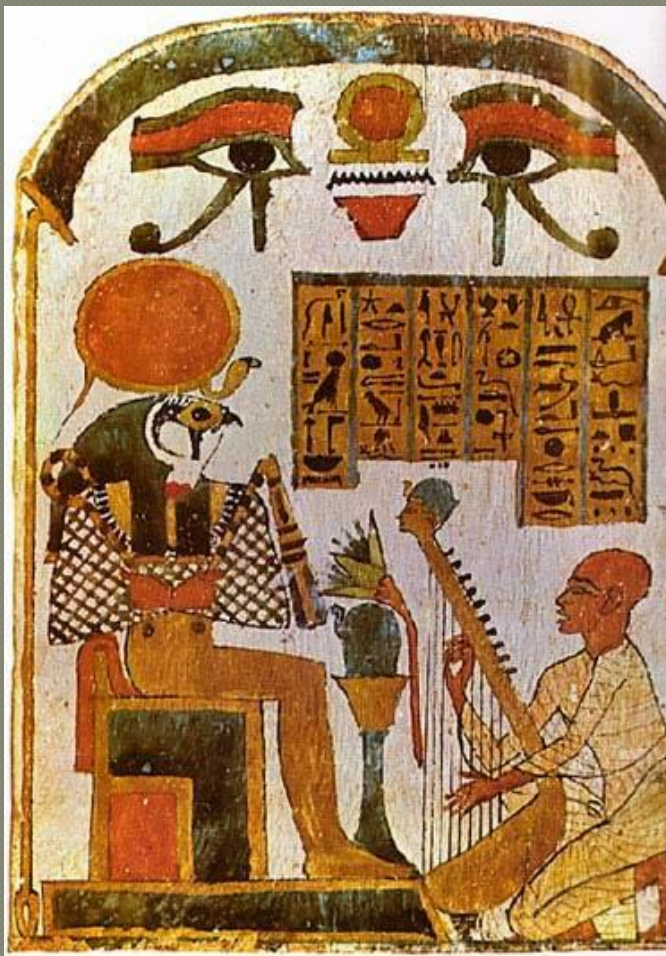
ОСИРИС И ИСИДА



Миф об Осирисе и Изиде получил широкое распространение в греко-римском мире. К изображению Исиды, которая кормит грудью лежащего на её руках Гора, восходит иконография Богоматери с Младенцем

СПб
2012

СЫН ИСИДЫ - ГОР



Бог Осирис научил людей возделывать землю, сажать сады, строить города, выпекать хлеб. После того как Осирис передал богу Гору, своему сыну, царский престол, он удалился в царство мёртвых, став владыкой, а также судьей в загробном мире

ГЕБ И НУТ



Ещё одна божественная пара
бог земли – Геб и богиня неба -
Нут

**СПб
2012**

ИСКУССТВО ДРЕВНЕГО ЦАРСТВА



Рельеф из гробницы
Мерерука в Саккаре. 28 в. до н.

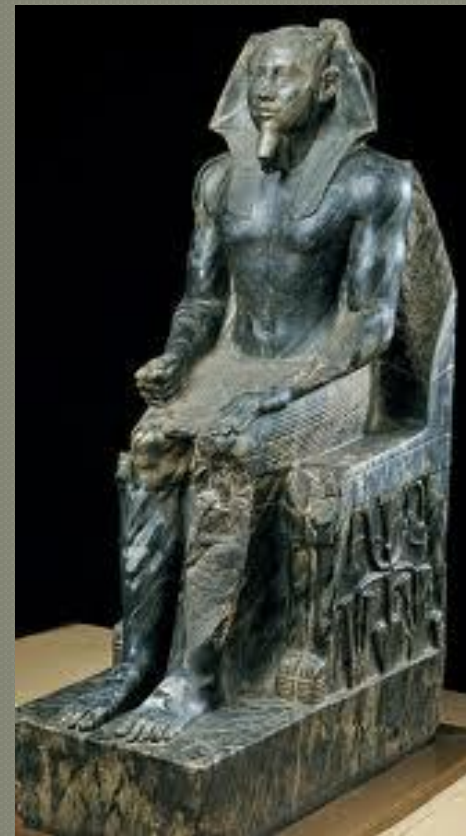
Э.

СПб
2012

СТАТУЯ ХЕФРЕНА



В искусстве древнего царства огромную роль играла скульптура. Египетские статуи исполнялись согласно канону: спокойствие, симметрия, бесстрашие лиц. Примером тому может служить статуя фараона Хефрена (27 в. до н. э.)



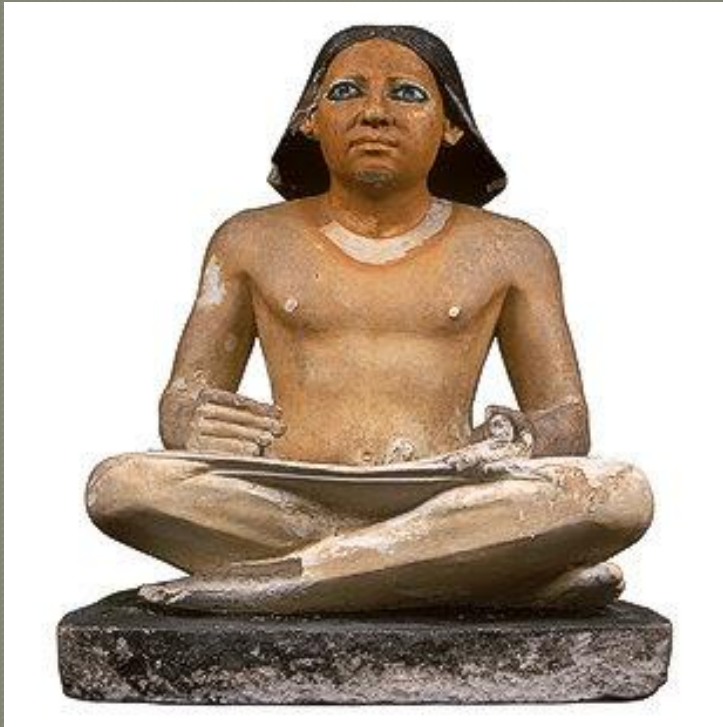
СЕЛЬСКИЙ СТАРОСТА



Деревянная статуя
вельможи Каапера (сер.3
тыс. до н. э.) так поразила
рабочих сходством с
сельским старостой, что
за ней навсегда
сохранилось это
название



СТАТУИ ПИСЦОВ



Как живой сидит с поджатыми ногами писец Кай (сер. 3 тыс. до н. э.), на коленях он держит развернутый свиток папируса. Внешне сдержанный, но внутренне напряженный он словно ловит каждое слово своего властелина

СТАТУИ СУПРУЖЕСКИХ ПАР



В парных статуях царевича Рахотепа и его супруги Нофрет (1 пол. 3 тыс. до н. э.), восседающих на тронах передано состояние наивной чистоты. По традиции Статуя Рахотепа окрашена в красно-коричневый цвет, статуя Нофрет – в светло-жёлтый

СПб

2012

СТАТУИ ИЗ ХРАМА В ГИЗЕ



Статуя фараона
Микерина,
богини Хатор
и богини –
покровительниц
ы нома (области)
из заупокойного
храма в Гизе 27 в
до н. э.

Египетский
музей в Каире

ИСКУССТВО СРЕДНЕГО ЦАРСТВА



Удод. Роспись из гробницы номарха
Хнумхотепа в Бени-Гасане 20 в до н.

э.

СПб
2012

РОСПИСИ ГРОБНИЦЫ



Вырубленные в скалах гробницы номахов (правители областей) постепенно превратились в сокровищницы произведений искусства. Росписи преобладали здесь над рельефами; это объяснялось тем, что для исполнения последних не годился мягкий скалистый известняк.

Наиболее известные произведения этого времени изображения сцен рыбной ловли и охоты. Дикая кошка прячется на прогнувшейся ветке папируса, стая птиц укрывается в листве, среди них красавец угод. Люди собирают плоды

УШЕБТИ



В гробницах
обнаружено
множество
деревянных и
каменных
статуэток,
составляющих
иногда целые
группы, - пахарей,
прачек, пастухов,
воинов,
лодочников – это
ушебти – слуги.
Они должны
прислуживать
своему
властелину



СТАТУИ ФАРАОНОВ



С середины эпохи Среднего царства в храмах начали воздвигаться статуи фараонов, предназначенные для всеобщего обозрения. Это потребовало большого внимания к воссозданию характерных портретных черт, в том числе и возрастных изменений. На изображении Аменемхета III (19 в до. н.э.) резкие, крупные черты лица, складки на щеках придают ему суровое, почти скорбное выражение

ИСКУССТВО НОВОГО ЦАРСТВА



Нашествие азиатских племён – гиксосов – около 1 700 г до н. э. на полтора столетия повергло страну в пучину бедствий. Вместе с гиксосами в долине Нила появились лошади и колесницы, которые изображались на рельефах и настенных росписях

ФИВЫ



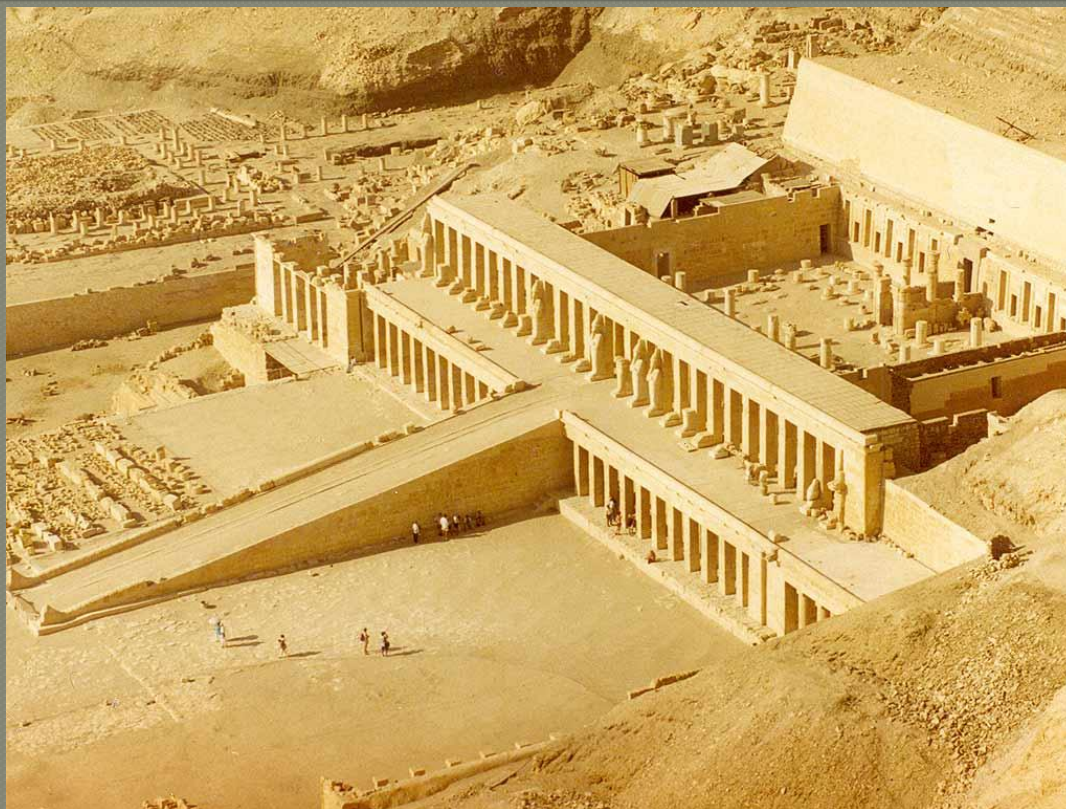
Перед нами две гигантские статуи, сидящего на троне фараона Аменхотепа III (Колоссы Мемнона) – около 1455-1419 гг. до н. э. – единственное, что осталось от знаменитого храма и дворца этого выдающегося правителя. 20-ти метровые исполины со сбитыми лицами и мощными торсами, сложенные из крупных блоков возвышаются на фоне далёких холмов. Колоссы Мемнона – так стали называть их в I в. н. э., когда одна из статуй, поврежденная землетрясением, стала на рассвете издавать печальные мелодичные

звуки

СПб

2012

ДЕЙР ЭЛЬ-БАХРИ



Величайшим творением эпохи Нового царства стали храмы. Один из них – заупокойный храм царицы Хатшепсут (1525-1503 гг. до н. э.)

СПб
2012

ХАТШЕПСУТ



Женщина-фараон Хатшепсут была личность незаурядной. Захватив власть у пасынка, будущего Тутмоса III, она во время своего царствования не столько воевала, сколько сооружала новые и восстанавливала старые храмы. Хрупкая миниатюрная женщина всегда изображалась в мужском облике: с накладной бородкой



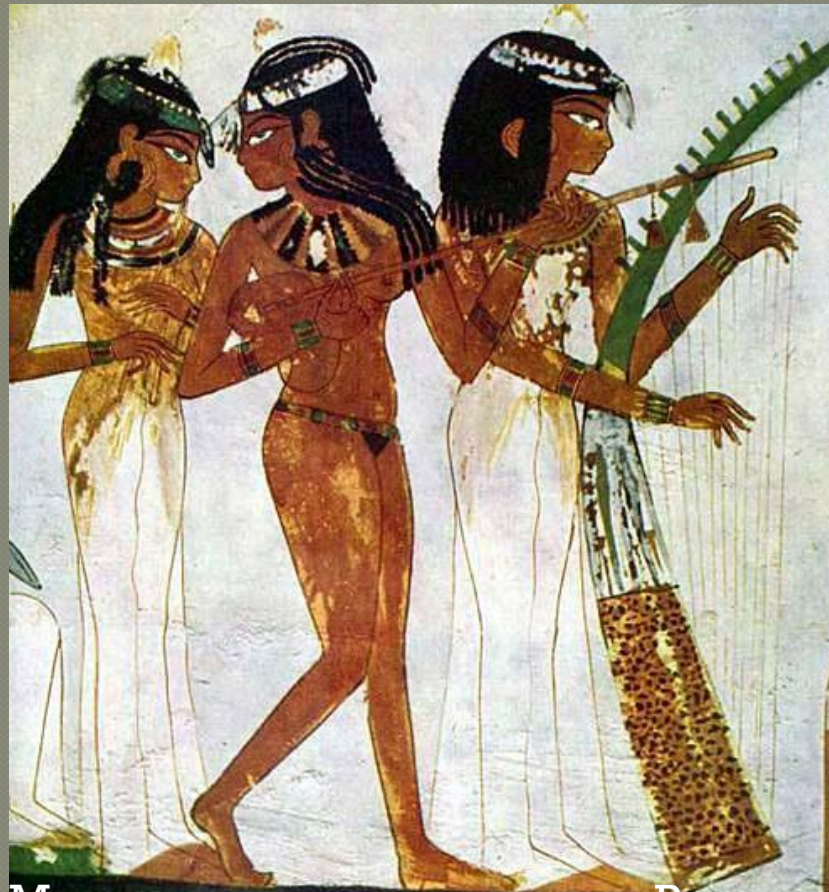
ЛУКСОР И КАРНАК



Наиболее совершенным воплощением культового ансамбля стали знаменитые фиванские храмы Ипет Рес и Ипет Сут, посвященные богу Амону-Ра. Сегодня они известны как храмы в Луксоре и Карнаке. В древности два эти храма были соединены 3 км аллеей сфинксов. Перед храмом в Карнаке сохранилась часть аллеи из 40 каменных сфинксов с телом льва и головой барана



ТАНЦОВЩИЦЫ



Музыканты и танцовщицы. Роспись гробницы Небамуна в Фивах. ок. 1400 г до н.

э.

СПб

2012

ПОКЛОНЕНИЕ АТОНУ



Эхнатон и Нефертити с дочерью. Рельеф
из Амарны. 14 в до н. э. Египетский музей,

Каир

СПб

2012

ЭХНАТОН



Статуя фараона Аменхотепа IV
(Эхнатон) из Карнака 14 в. до н. э.
Египетский музей, Каир

СЕМЬЯ ЭХНАТОНА



Рельеф из Амарны 14 в до н. э.
Государственный музей, Берлин

ДВЕ ПРИНЦЕССЫ

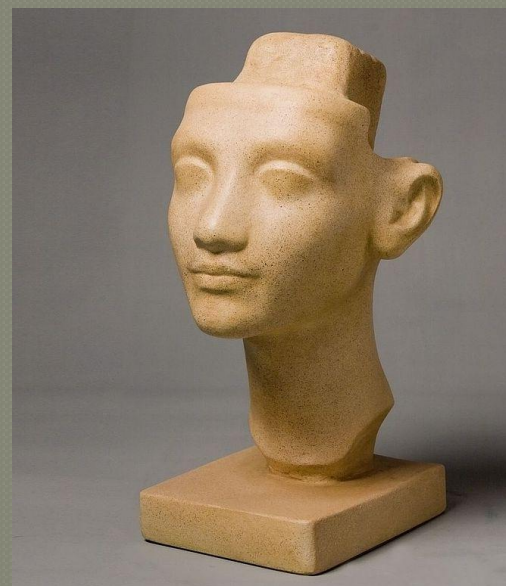


Две принцессы, дочери Эхнатона и Нефертити.
Фрагмент росписи дворца в Амарне. 14 в. до н. э.
Музей Ашмолеан, Оксфорд

Скульптурные портреты



Оба портрета Нефертити были найдены при раскопках мастерской скульптора Тутмеса в Эль-Амарне. На одном из предметов этой мастерской написано, что Тутмеса хвалил фараон и что он был начальником работ. Тутмес был ведущим скульптором своего времени. И это бесспорно подтверждают его произведения.



ДОЛИНА ЦАРЕЙ



Среди находок XX в. Подлинной сенсацией стала находка в 1922 г. в Долине царей гробницы фараона Тутанхамона. Её нашли археолог Говард Картер и лорд Корнарвон

ТУТАНХАМОН



В погребальной камере были обнаружены вложенные один в другой несколько саркофагов. В последнем из чистого золота, весом более 110 кг, находилась мумия Тутанхамона со знаменитой золотой маской на лице. Мумия была с головы до ног осыпана драгоценностями



ТРОН ТУТАХАМОНА



Парадный трон Тутанхамона
из Фив. Спинка 14 в. до н. э.
Египетский музей, Каир

ХРАМОВЫЕ РЕЛЬЕФЫ



Фараон Сети I на колеснице. Рельеф в храме в Карнаке. 14 в до н. э.

РИСУНОК ИЗ ФИВ



Малоизвестную область искусства древних египтян составляют дошедшие до нашего времени многочисленные рисунки на обломках известняка при раскопках в Дейр эль-Медины в Фивах. На месте этой старой арабской деревни когда-то жили и работали над созданием царских гробниц мастера. Пред нами «Акробатка». Набросок женской фигуры

АБУ-СИМБЕЛ



Фасад Большого храма в Абу-Симбеле (13 в до н. э.), посвященного Амону-Ра, украшают высеченные из той же скалы четыре 20 метровые статуи Рамзеса II на троне в традиционной позе с лежащими на коленях руками

СПб

2012

ЕГИПЕТСКИЙ МУЗЕЙ



Основан в 1858 г, Огюстом Фердинаном
Мариетом

СПб
2012