

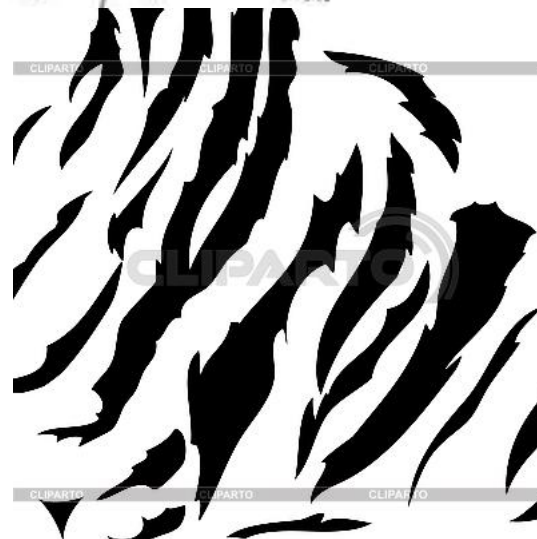
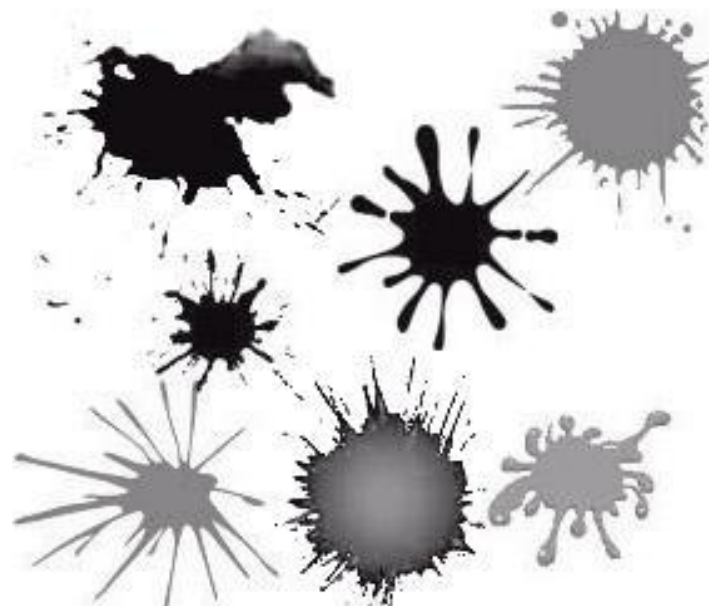
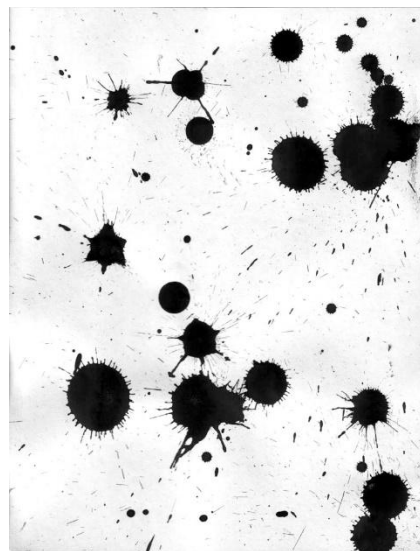
Муниципальное бюджетное общеобразовательное учреждение
«Средняя общеобразовательная школа № 3»
г. Гусь-Хрустальный

Пятно как средство выражения. (Ритм пятен)

Урок ИЗО 6 класс
Учитель: Полонская Д.Н.

**Пятно – основное средство
изображения на плоскости.**

Пятна бывают разные



Назовите ассоциации которые вызывает у вас черный цвет.

Гроза

Холод

Мрак

Тревога

Ночь

Таинственность

Опасность

буря

- А с чем ассоциируется белый?

Спокойствие

День

Свет

Радость

Ясность

Тепло

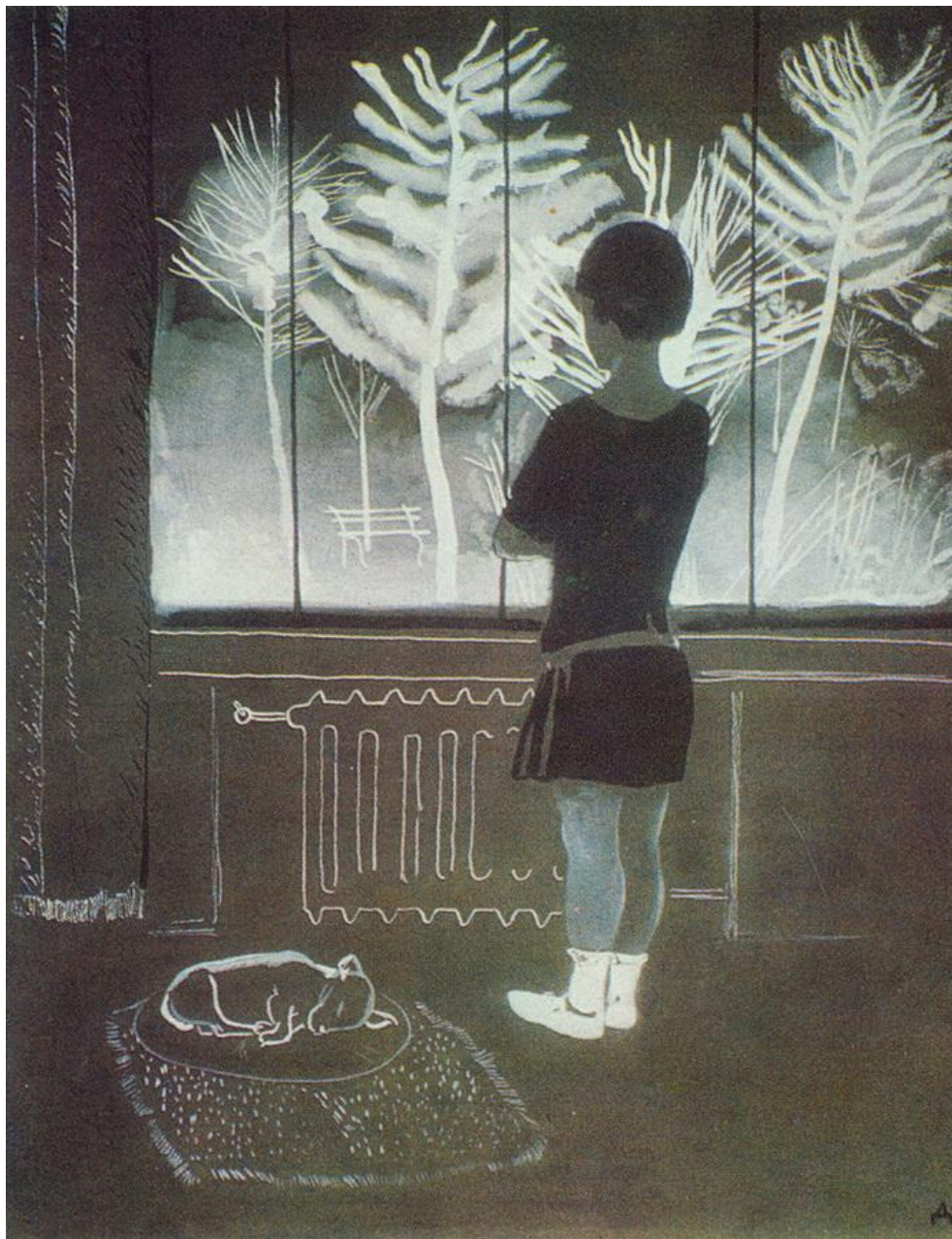
- Кто может назвать какие ассоциации вызывает серый цвет?

ДОЖДЬ

Унылый, монотонный, безразличный...

ТЕНЬ

МЫШЬ

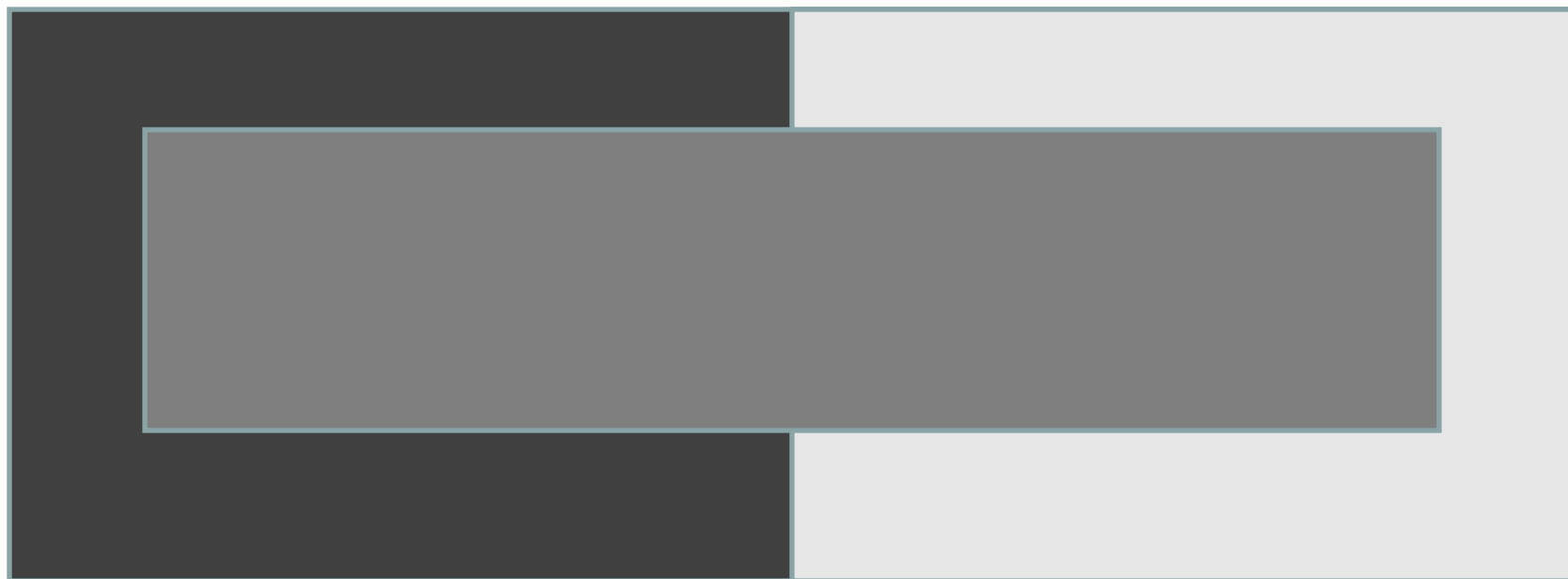


А.А. Дейнека
Девочка у окна
(гуашь, белила.
Россия.20 в)

В изобразительном искусстве важным выразительным средством являются тональные переходы, иногда мягкие перетекания, иногда резкие, контрастные пятна

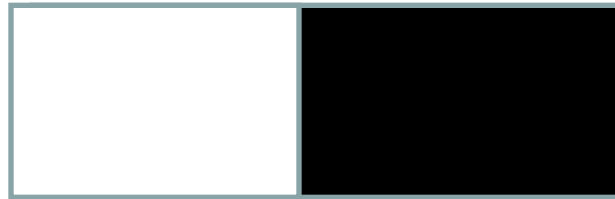


Одно и тоже пятно может выглядеть светлым на более темном фоне и темным на более светлом фоне.



Темное и светлое образуют контраст.

- Контраст – это противопоставление.
- Резкий контраст (черное и белое) - говорит нам о сильных драматических чувствах: тревога, решительность, ярость, утверждение, буря, гроза...

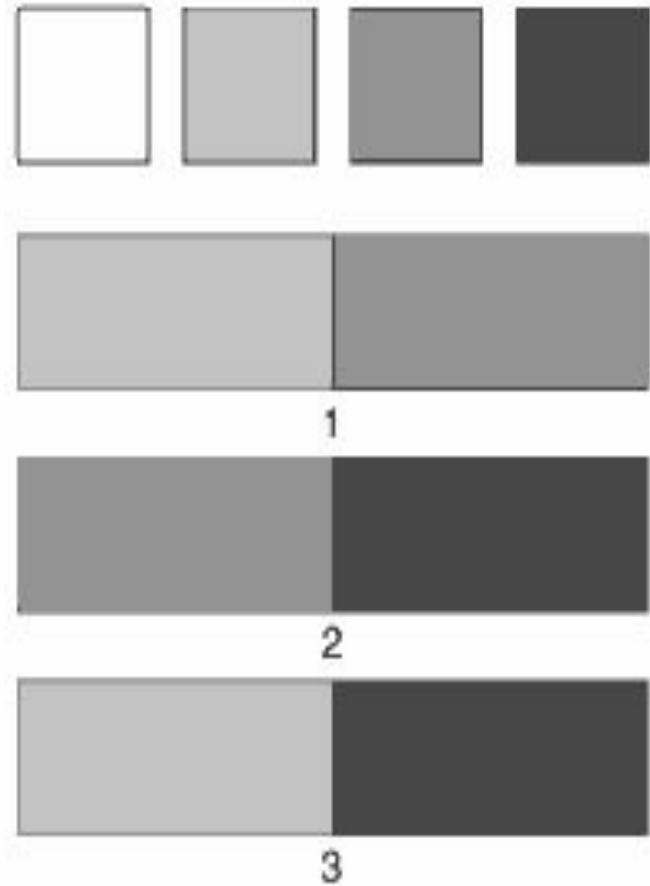


- Мягкий контраст- противоположности сближены.

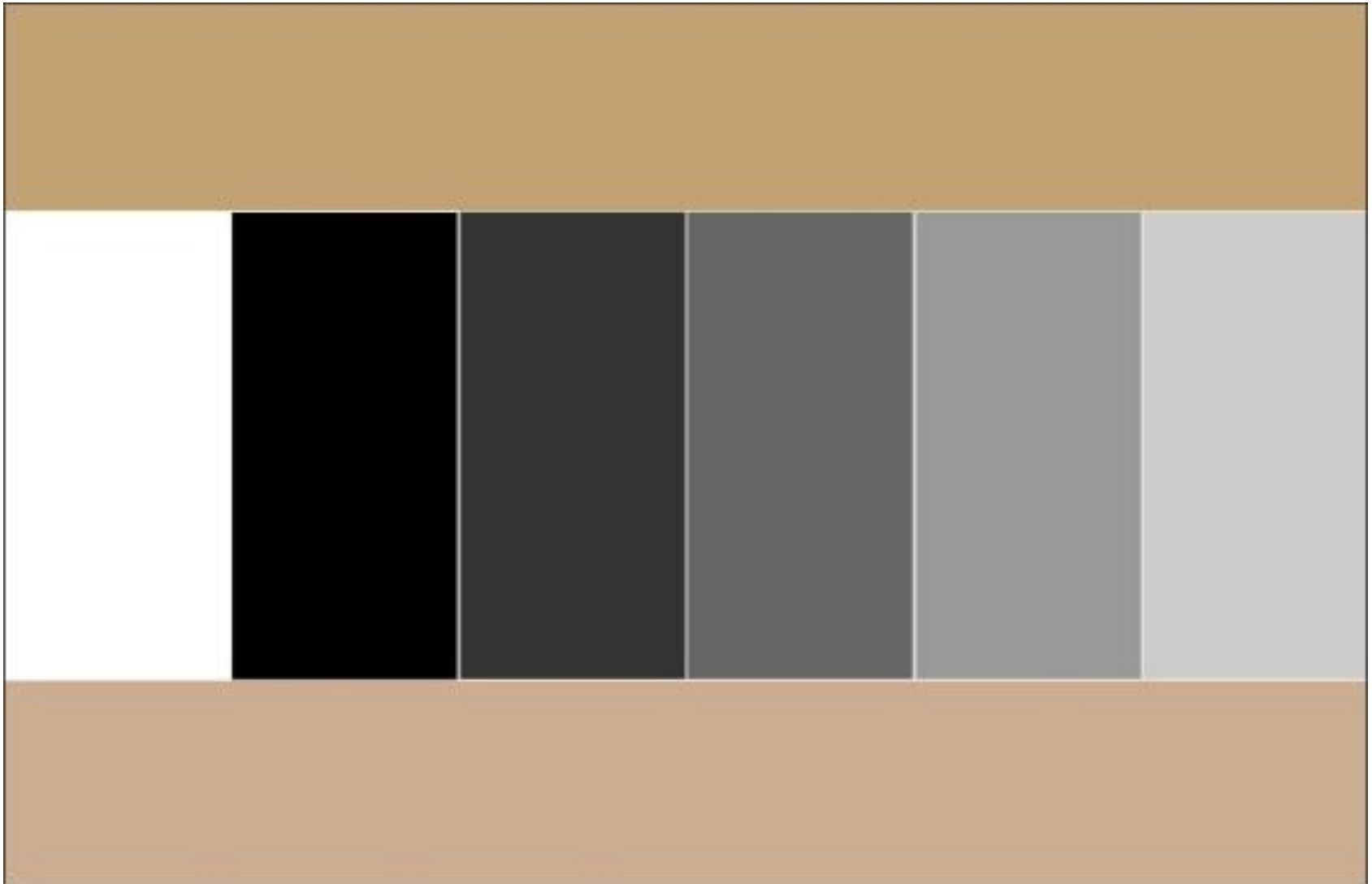


Тон и тональные отношения

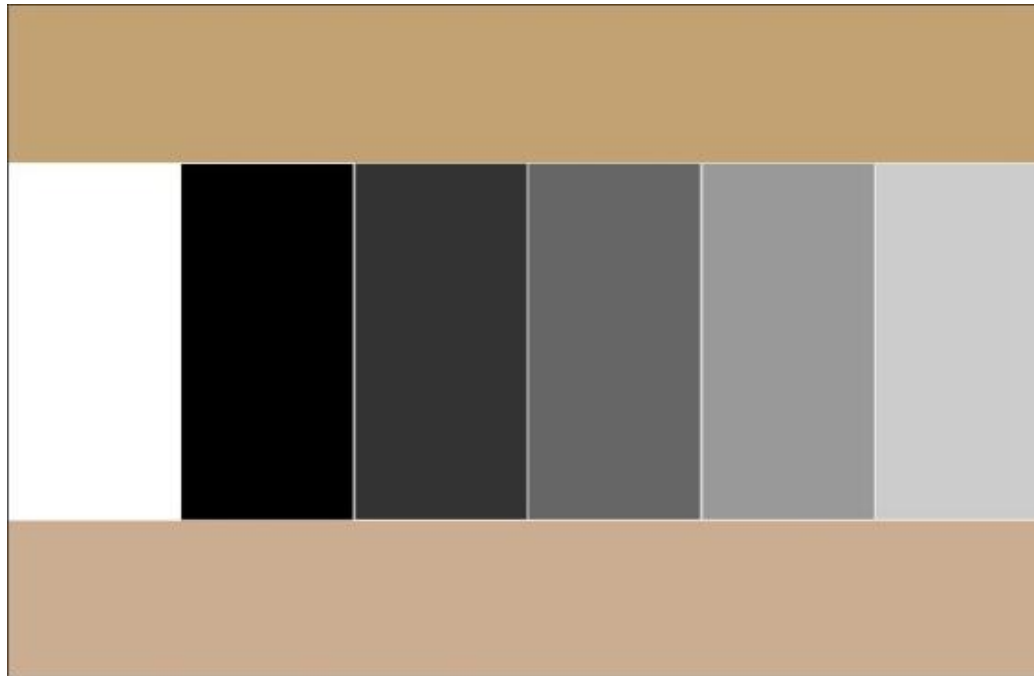
- Чтобы определить степень светлоты или темноты цвета, используют понятие ТОН
- Определить тон пятна можно при сравнении его с другим пятном, т.е. определив их тональные отношения



Тональная шкала



- Ахроматические цвета – черный, белый и все оттенки серого.



Задание:

- Выполните рисунок используя резкий контраст

