

**Обгон, опережение,  
встречный разъезд**



ПЛАКАТ № 12  
Количество: не более 10 экземпляров  
на Правительственном портале  
информации  
© Федеральное дорожное агентство  
«Росавтодор», 2010

# Обгон, встречный разъезд



Обгон запрещен на железнодорожных переездах и ближе чем за 100 м перед ними.



Обгон транспортного средства, производящего обгон или объезд, запрещен.



Обгон в конце полосы с вылетом на полосу встречного движения запрещен.



Обгон запрещен на участках дорог с ограниченной видимостью с вылетом на полосу встречного движения.



Если встречный разъезд запрещен, то водитель, на стороне которого имеется препятствие, должен уступить дорогу.

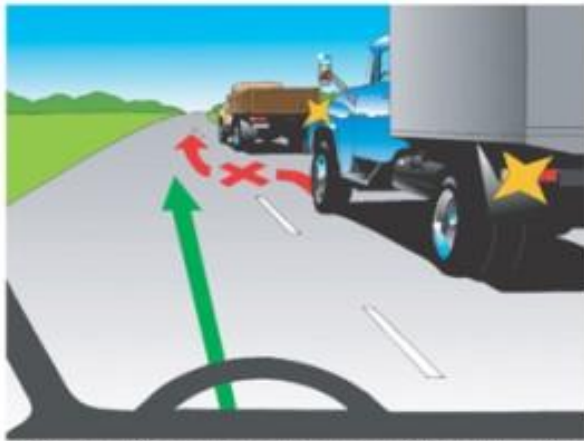


На участках, обозначенных знаками 1.13 и 1.14, при наличии препятствия уступить дорогу должен водитель транспортного средства, движущегося на слез.



ПЛАКАТ № 11  
Категория 28 «Сигналы  
по Правилам дорожного  
движения»  
© «Издательский Дом "Светлый Восток"  
Минск, 2009

# Обгон, встречный разъезд



Прежде чем начать обгон, водитель (на рисунке водитель грузовика) обязан убедиться в том, что совершаемые повореты той же полосы транспортных средств не начато обгон.



Прежде чем начать обгон, водитель обязан убедиться в том, что транспортное средство, движущееся вперед, не подало сигналов обгона, поворота (перестроения) назад.



Обгон транспортного средства, водитель которого подал сигнал поворота налево и приступил к выполнению маневра, производится с правой стороны.



Обгон запрещен на регулируемых перекрестках с выездах на полосу встречного движения.



Обгон запрещен на нерегулируемых перекрестках при движении по дороге, не являющейся главной.



Обгон запрещен на пешеходных переходах при движении по или попутно.

**Обгон** - опережение одного или нескольких транспортных средств, **связанное с выездом на полосу (сторону проезжей части), предназначенную для встречного движения, и последующим возвращением на ранее занимаемую полосу (сторону проезжей части).**

*Выезд из занимаемой полосы с целью поворота направо, налево, разворота или остановки не является обгоном.*

**Водителю запрещается выполнять обгон в случаях,  
если:**

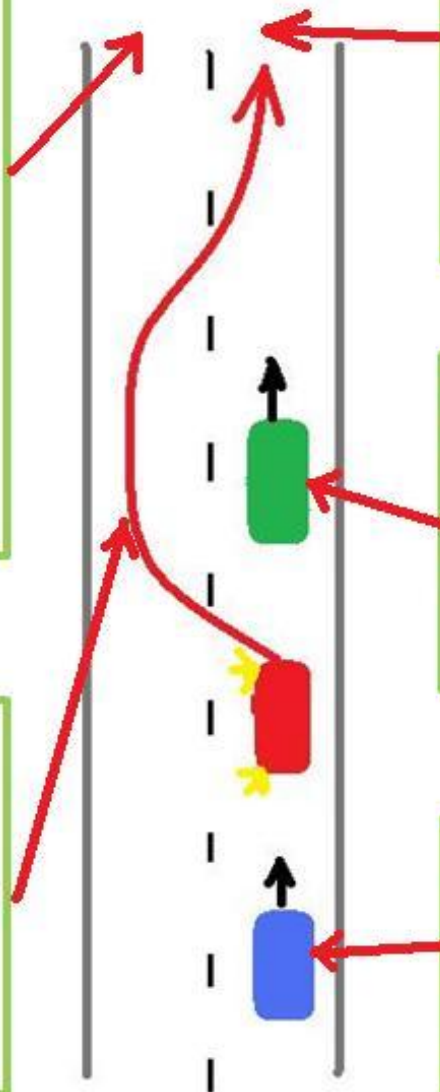
- транспортное средство, движущееся впереди, производит обгон или объезд препятствия;**
- транспортное средство, движущееся впереди по той же полосе, подало сигнал поворота налево;**
- следующее за ним транспортное средство начало обгон;**
- по завершении обгона он не сможет, не создавая опасности для движения и помех обгоняемому транспортному средству, вернуться на ранее занимаемую полосу.**



# Прежде чем начать обгон, водитель обязан убедиться в том, что:

**2.** Полоса движения, на которую он намерен выехать, свободна на достаточном для обгона расстоянии и этим маневром он не создаст помех встречным и движущимся по этой полосе транспортным средствам.

**1.** В начале опережения его скорость будет хотя бы на 20 км/ч больше обгоняемого транспортного средства.



**5.** По завершении обгона он сможет, не создавая помех обгоняемому транспортному средству, вернуться на ранее занимаемую полосу.

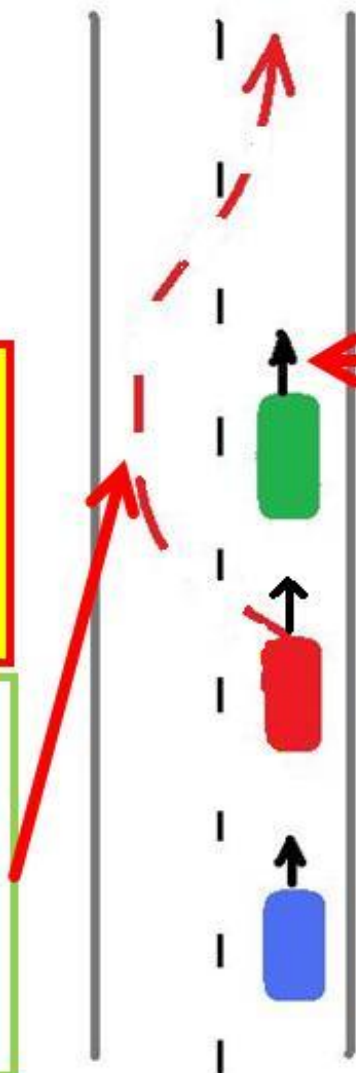
**4.** А транспортное средство, движущееся впереди, не подало сигнал об обгоне, повороте (перестроении) налево.

**3.** Следующее позади по той же полосе транспортное средство не начало обгон.

# Прежде чем начать обгон, водитель обязан убедиться В ТОМ, ЧТО:

Скорость обгоняющего транспортного средства должна быть в начале опережения не менее 90км/ч.

1. В начале опережения его скорость будет хотя бы на 20км/ч больше обгоняемого транспортного средства.



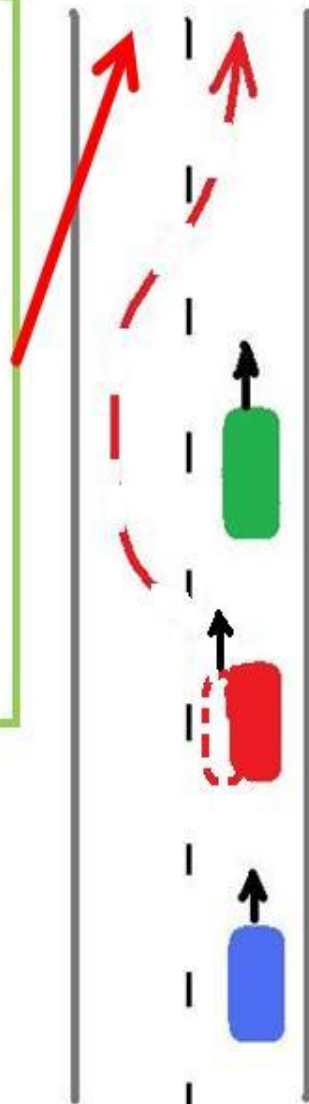
Скорость обгоняемого транспортного средства равна 70км/ч.

Если скорость обгоняемого транспортного средства более 70км/ч, то его обгон будет произведен с нарушением скоростного режима.



# Прежде чем начать обгон, водитель обязан убедиться в том, что:

**2.** Полоса движения, на которую он намерен выехать, свободна на достаточном для обгона расстоянии и этим маневром он не создаст помех встречным и движущимся по этой полосе транспортным средствам.



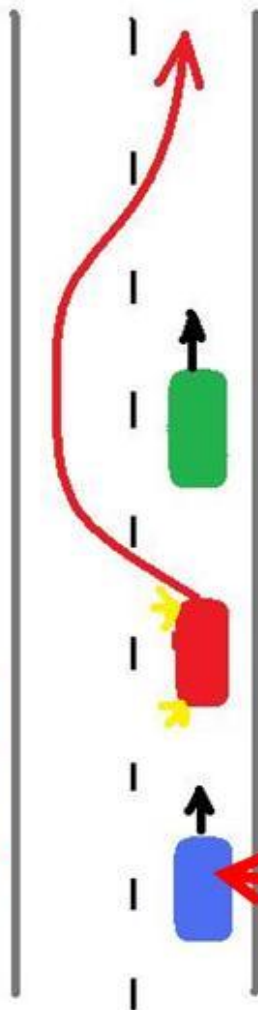
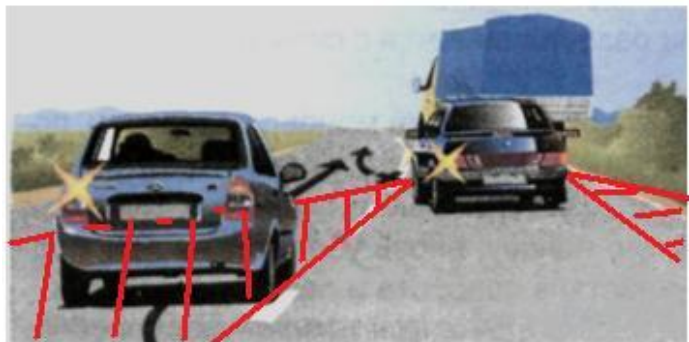
Если скорость обгоняемого ТС равна 70км/ч, а обгоняющего 90км/ч и встречное ТС движется без нарушения скоростного режима (90км/ч) полоса движения должна быть свободна на расстоянии 300-400м.



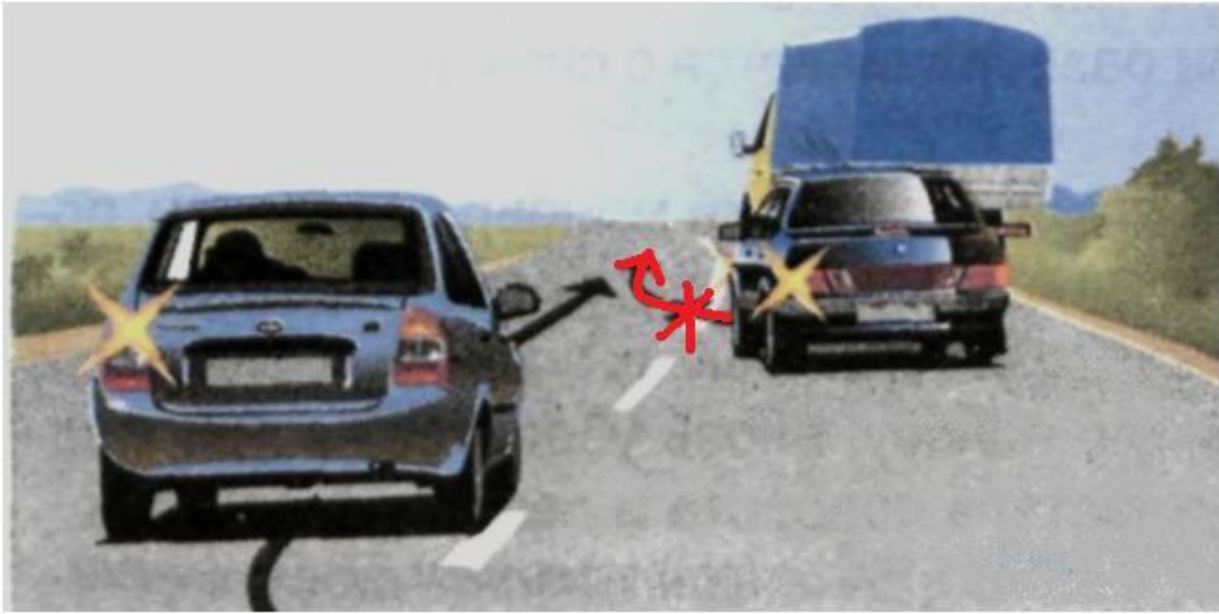


# Прежде чем начать обгон, водитель обязан убедиться В ТОМ, ЧТО:

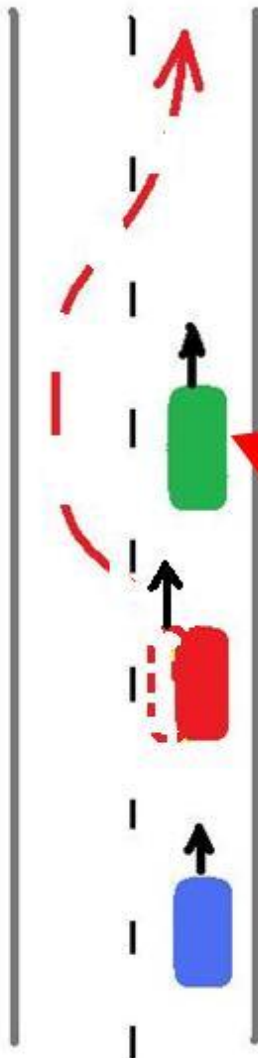
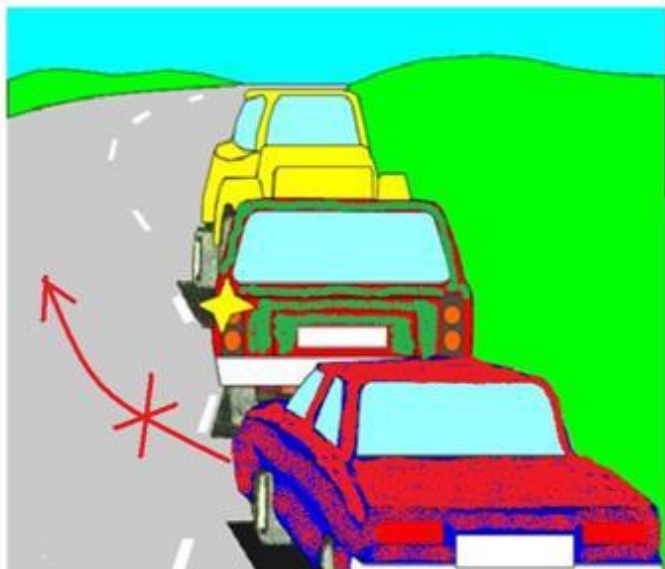
Обратите особое  
внимание на  
«мертвые зоны»



**3.** Следующее позади по той же полосе транспортное средство не начало обгон.



# Прежде чем начать обгон, водитель обязан убедиться в том, что:



**4.** Транспортное средство, движущееся впереди, не подало сигнал об обгоне, повороте (перестроении) налево.

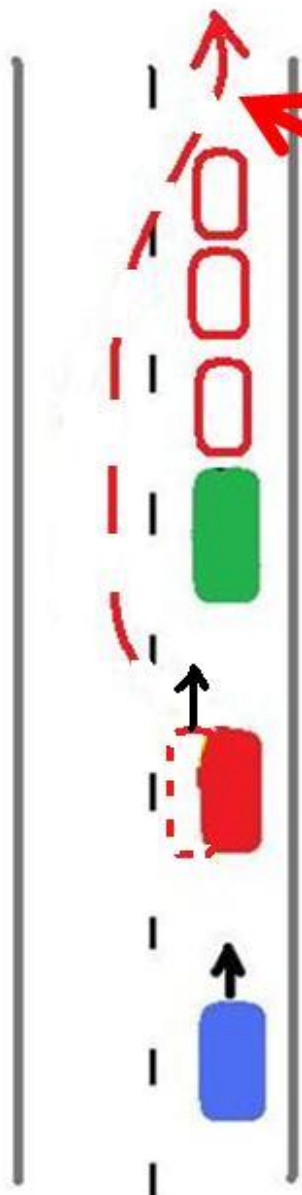
Предупредительный сигнал может подаваться указателями поворота или рукой.





# Водителю запрещается выполнять обгон в случаях, если:

по завершении обгона он не сможет, не создавая опасности для движения и помех обгоняемому транспортному средству, вернуться на ранее занимаемую полосу.

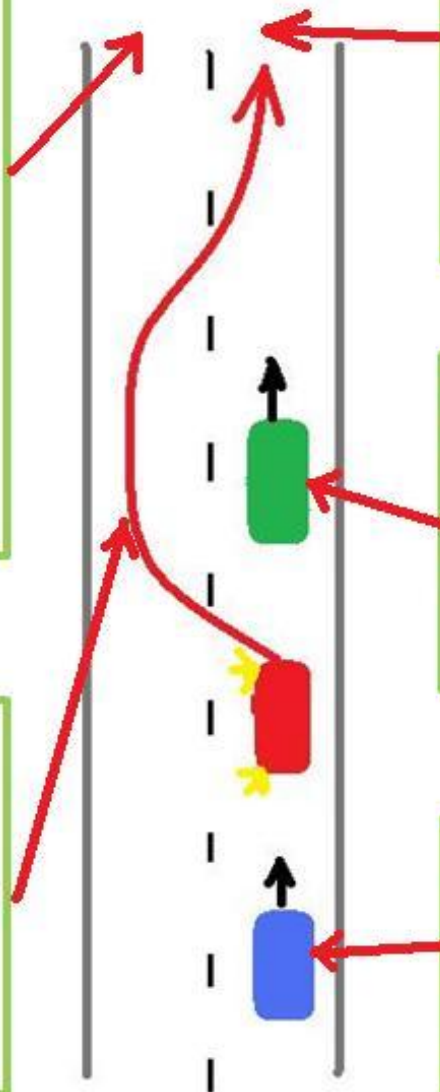




# Прежде чем начать обгон, водитель обязан убедиться в том, что:

**2.** Полоса движения, на которую он намерен выехать, свободна на достаточном для обгона расстоянии и этим маневром он не создаст помех встречным и движущимся по этой полосе транспортным средствам.

**1.** В начале опережения его скорость будет хотя бы на 20 км/ч больше обгоняемого транспортного средства.



**5.** По завершении обгона он сможет, не создавая помех обгоняемому транспортному средству, вернуться на ранее занимаемую полосу.

**4.** А транспортное средство, движущееся впереди, не подало сигнал об обгоне, повороте (перестроении) налево.

**3.** Следующее позади по той же полосе транспортное средство не начало обгон.

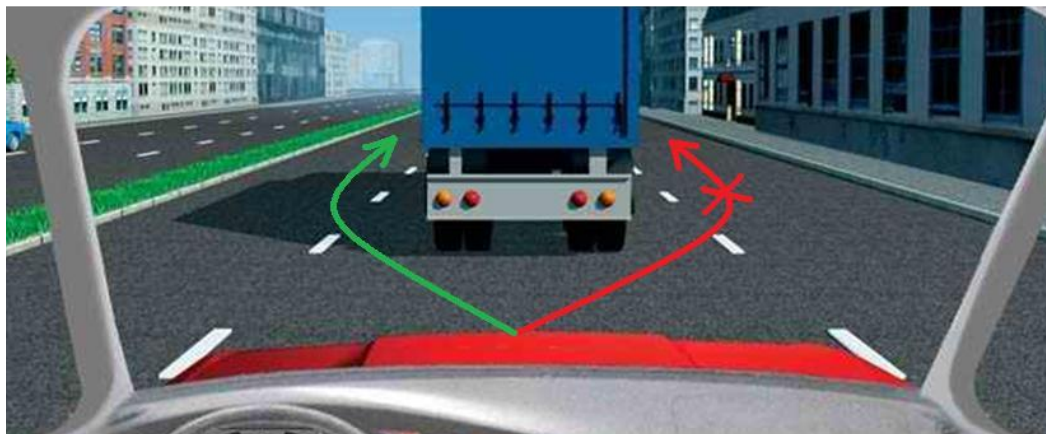
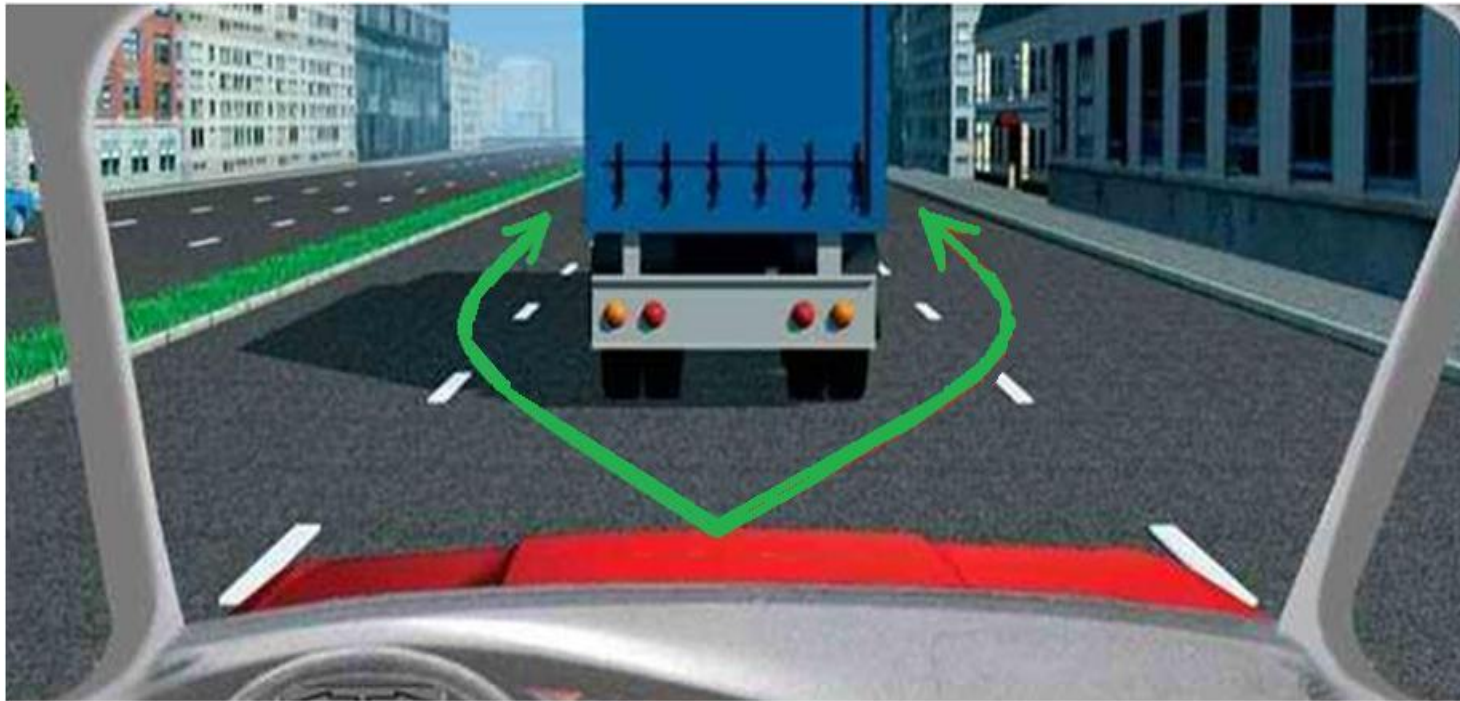
**Особого внимания требует обгон, связанный с выездом на полосу встречного движения. Убедившись, что встречная полоса свободна, пронаблюдайте, как ведет себя водитель транспортного средства, которое Вы хотите обогнать. Посмотрите, что происходит с боков и сзади вашего автомобиля: не обгоняют ли Вас и нет ли автомобилей в «слепых зонах» зеркал заднего вида.**

**Оценивая дорожную обстановку, обратите внимание на скорость обгоняемого автомобиля и его длину. При малой разнице в скоростях или обгоне длинномерного транспортного средства Вы рискуете совершить слишком растянутый обгон, который потребует значительного свободного пространства дороги.**

**Заблаговременно включайте указатель поворота. Вне населенного пункта для предупреждения других водителей об обгоне допускается использовать звуковые сигналы.**

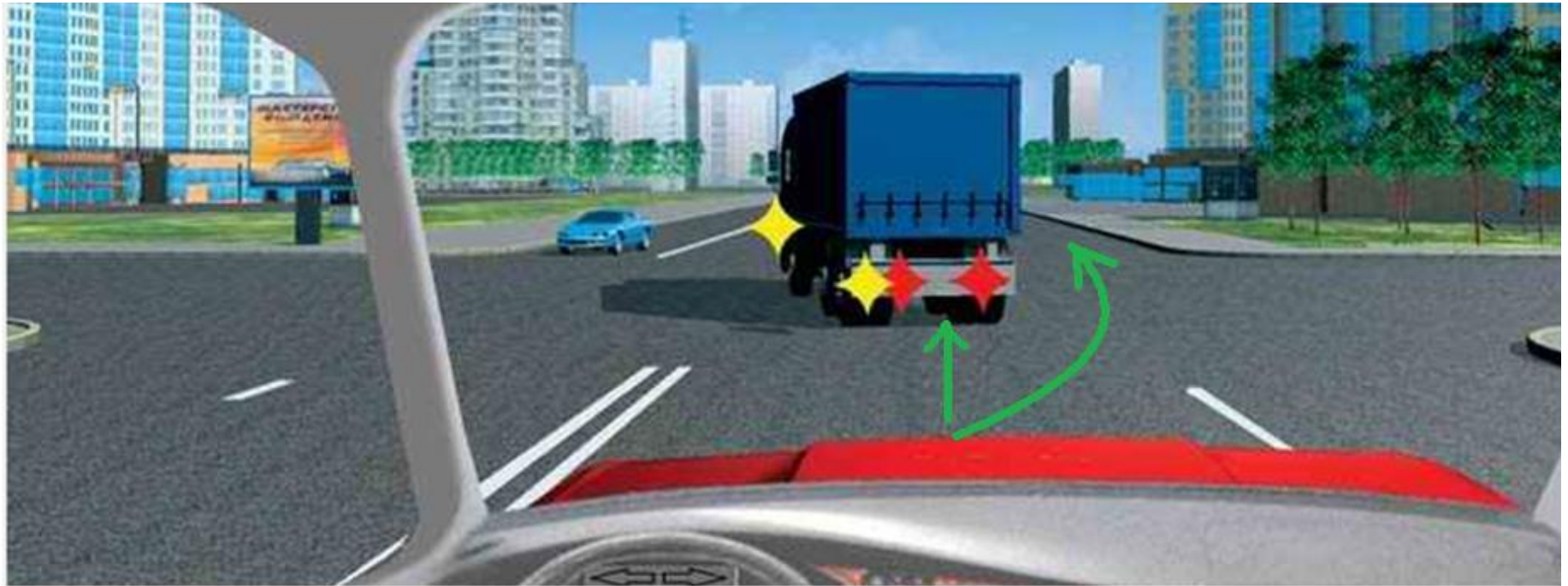
**В населенных пунктах вместо них либо вне населенных пунктов совместно с ними разрешено привлекать внимание водителей обгоняемого транспорта световыми сигналами. В светлое время суток - это кратковременное включение и выключение света фар, а в темное время суток - многократное переключение света фар с ближнего света на дальний.**

**С ноября 2010 года.**



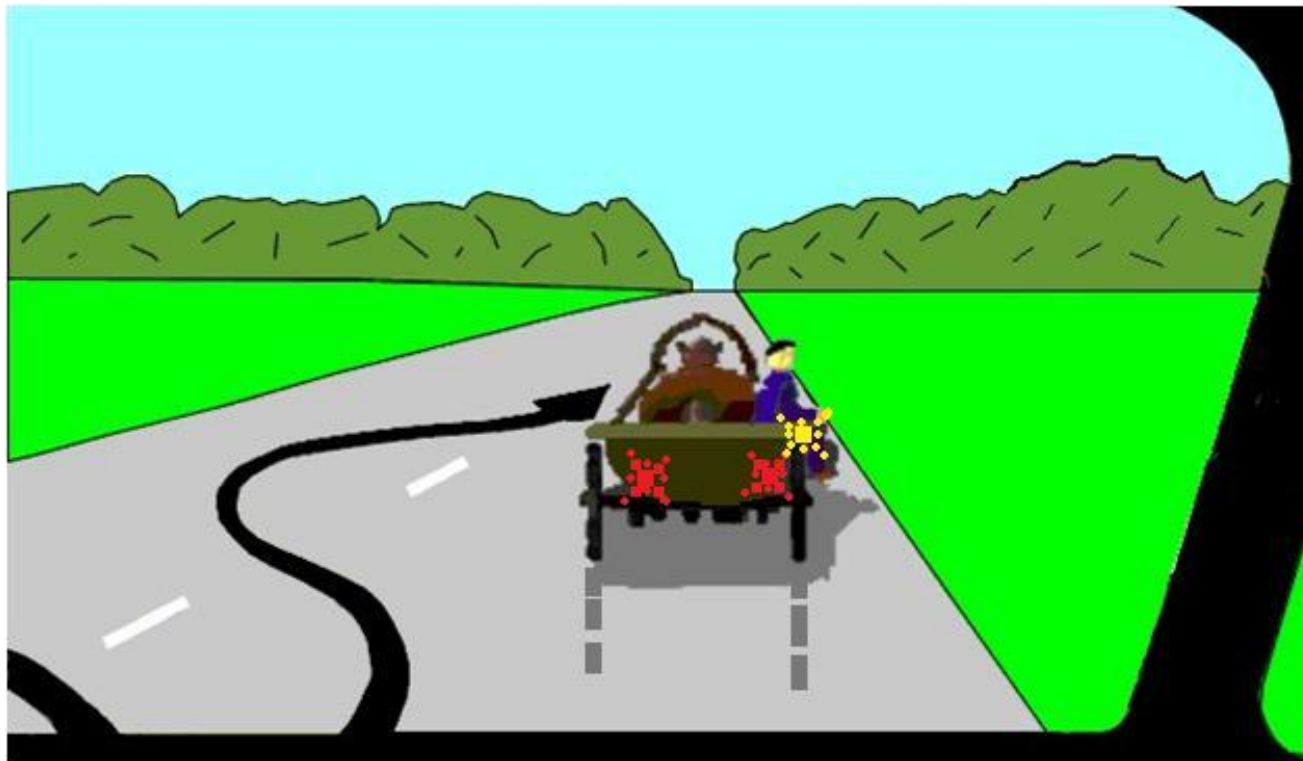
**ДО ноября  
2010 года.**





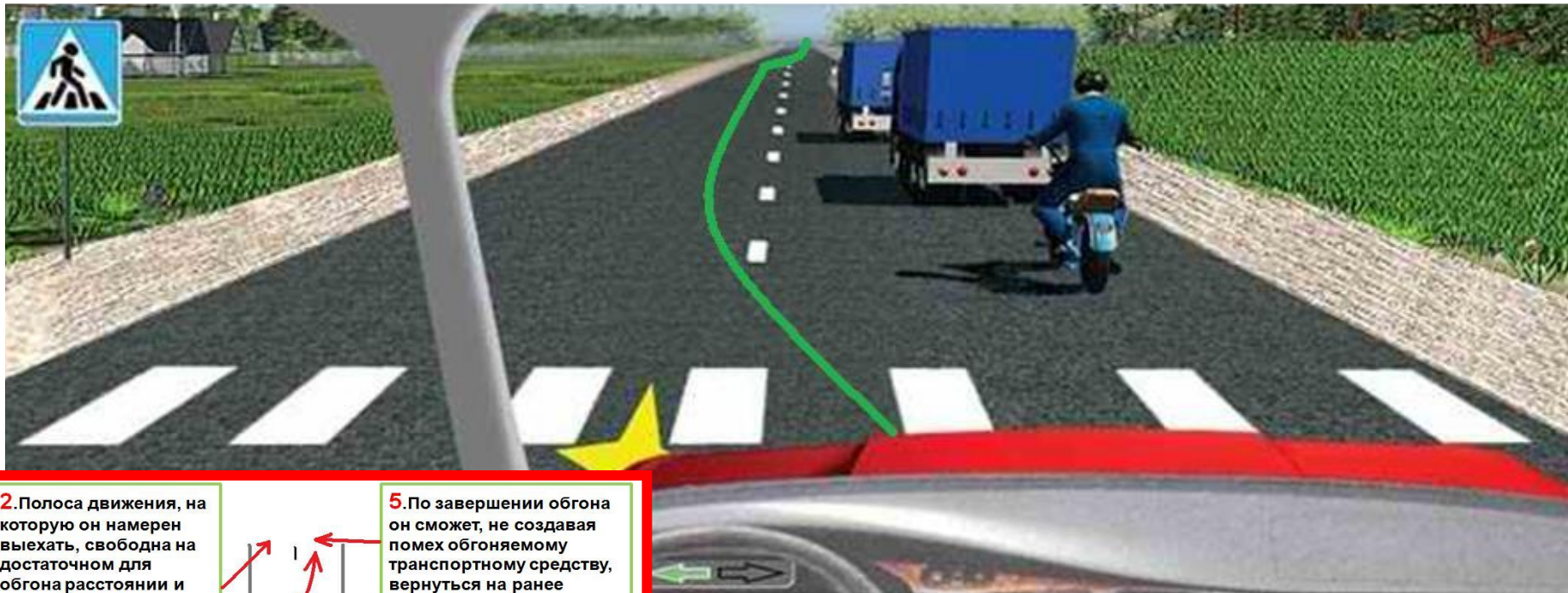


Водителю обгоняемого транспортного средства **запрещается препятствовать обгону** повышением скорости движения или иными действиями.



**Водитель обгоняемого транспортного средства обязан двигаться с прежней или меньшей скоростью.**

**Водитель, производящий обгон, может остаться на левой полосе, если по возвращении на ранее занимаемую полосу ему пришлось бы сразу начать **новый обгон.****



**2.** Полоса движения, на которую он намерен выехать, свободна на достаточном для обгона расстоянии и этим маневром он не создаст помех встречным и движущимся по этой полосе транспортным средствам.

**1.** В начале опережения его скорость будет хотя бы на 20км/ч больше обгоняемого транспортного средства.

**5.** По завершении обгона он сможет, не создавая помех обгоняемому транспортному средству, вернуться на ранее занимаемую полосу.

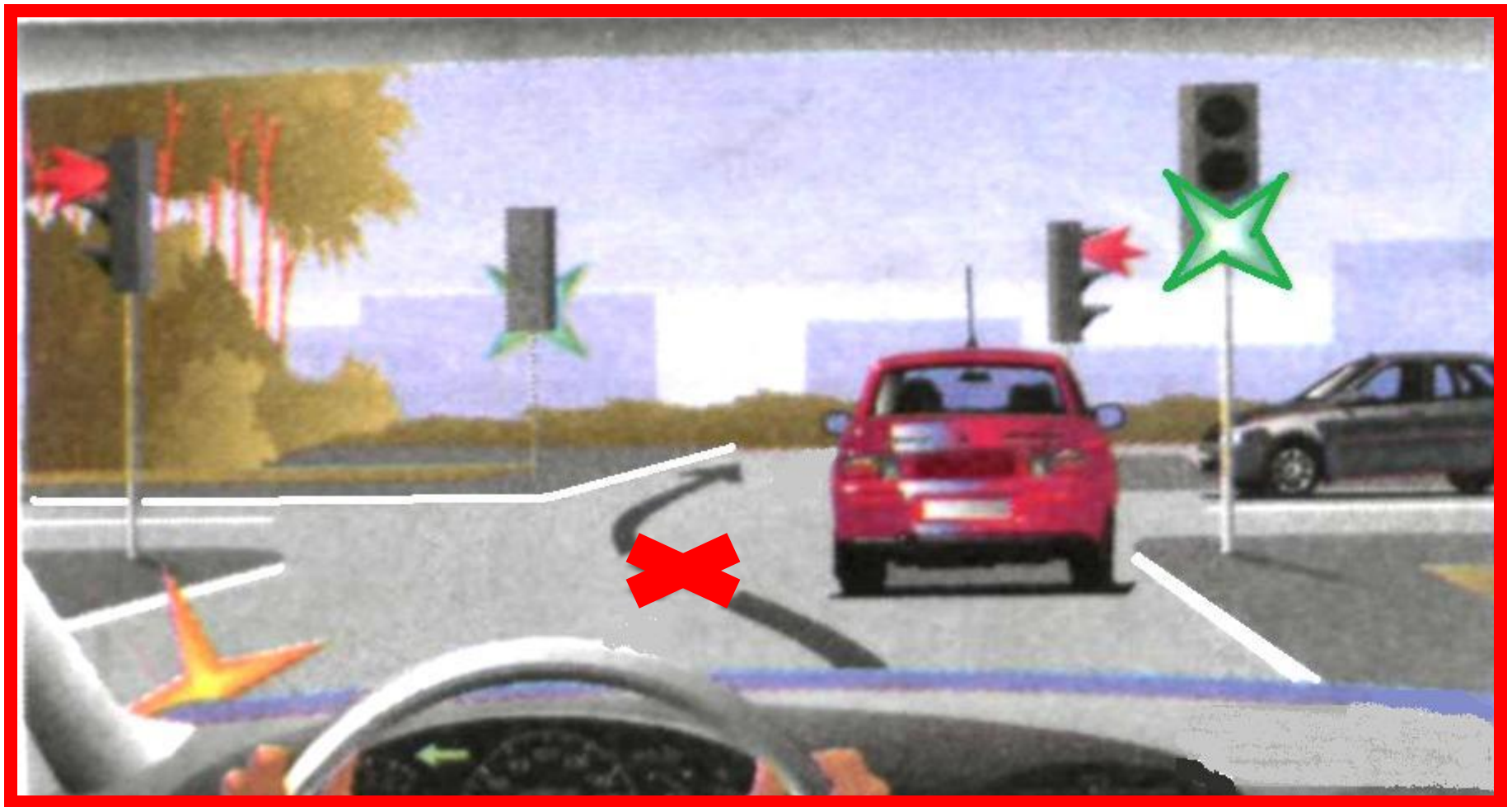
**4.** А транспортное средство, движущееся впереди, не подало сигнал об обгоне, повороте (перестроении) налево.

**3.** Следующее позади по той же полосе транспортное средство не начало обгон.

**Транспортные средства движутся на безопасной дистанции. При появлении встречного ТС вы сможете вернуться на ранее занимаемую полосу.**

**Обгон запрещен:**

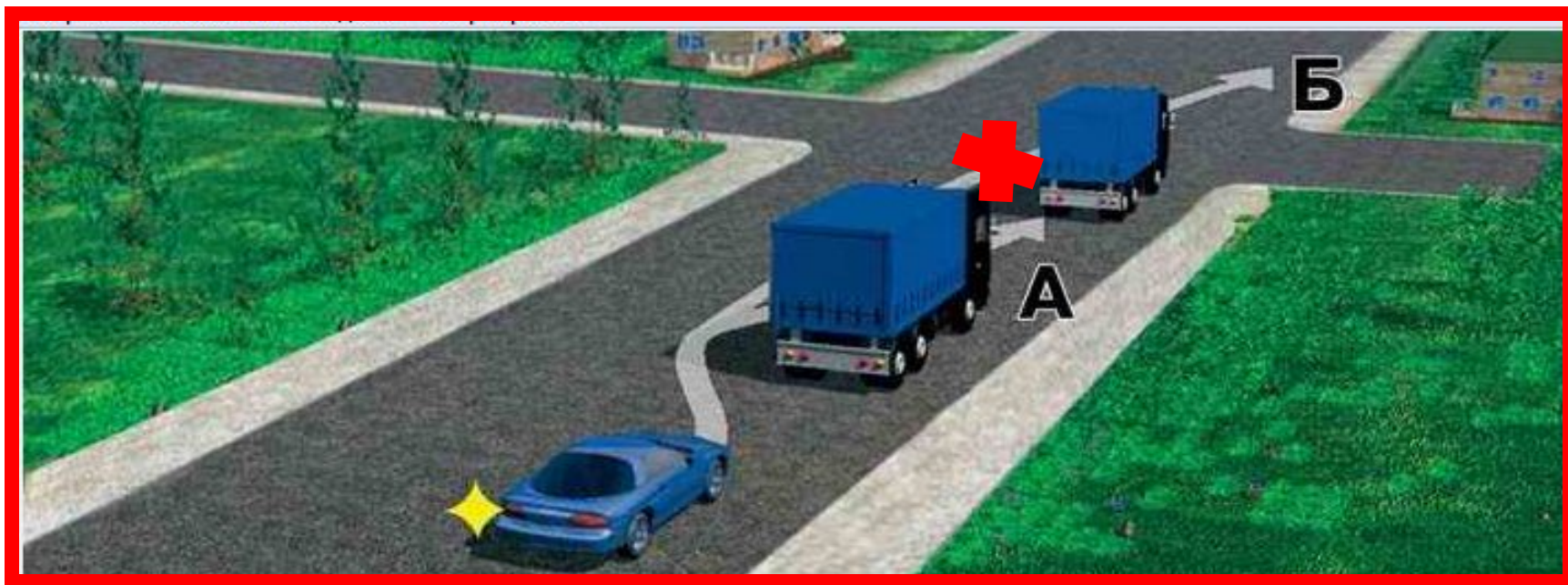
# 1. На регулируемых перекрестках.







## 2. На нерегулируемых перекрестках при движении по дороге, не являющейся главной.

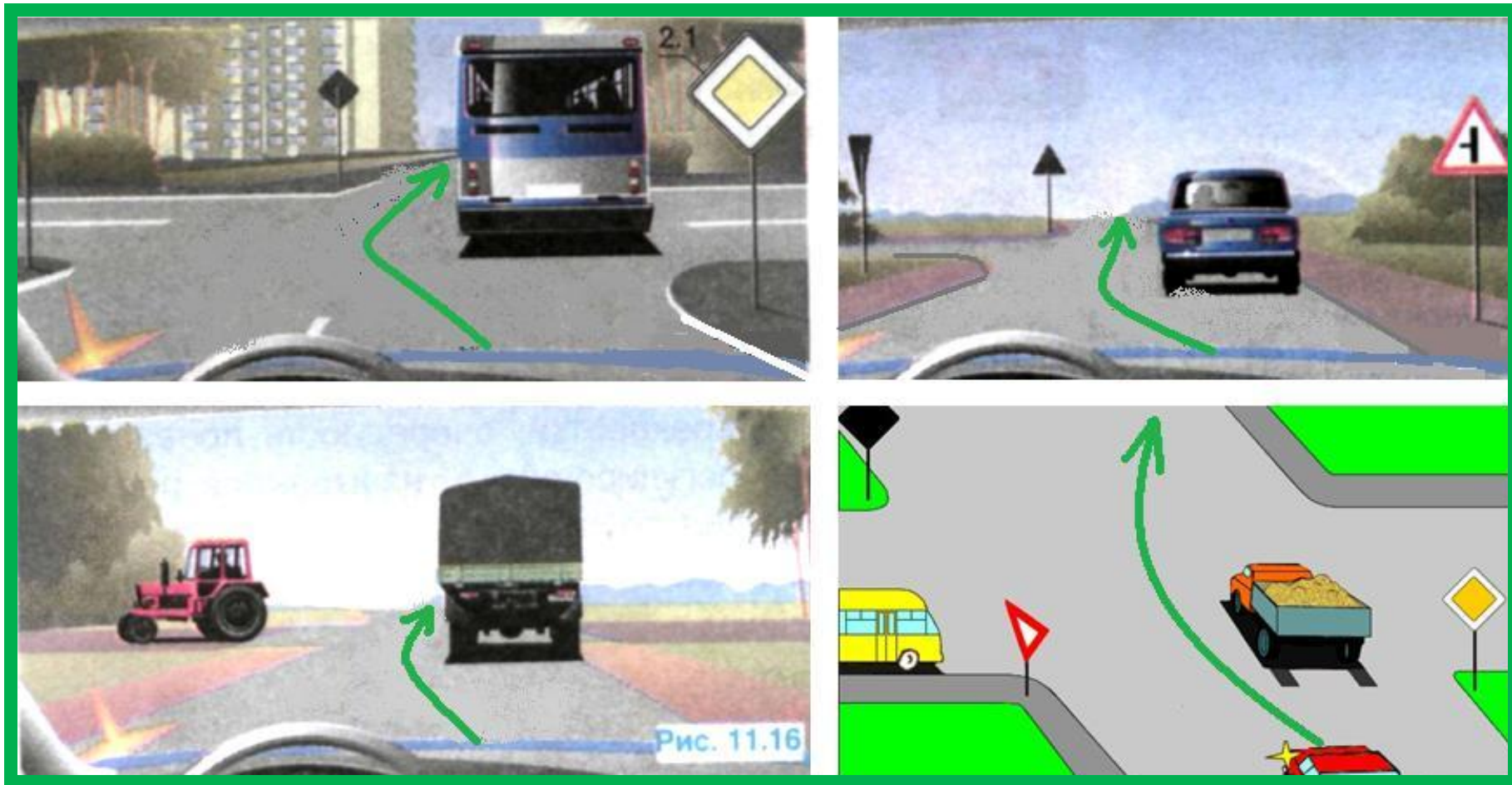


**По главной дороге обгонять разрешается**





На нерегулируемых перекрестках обгон разрешен только тем водителям, чьи транспортные средства движутся по главной дороге.





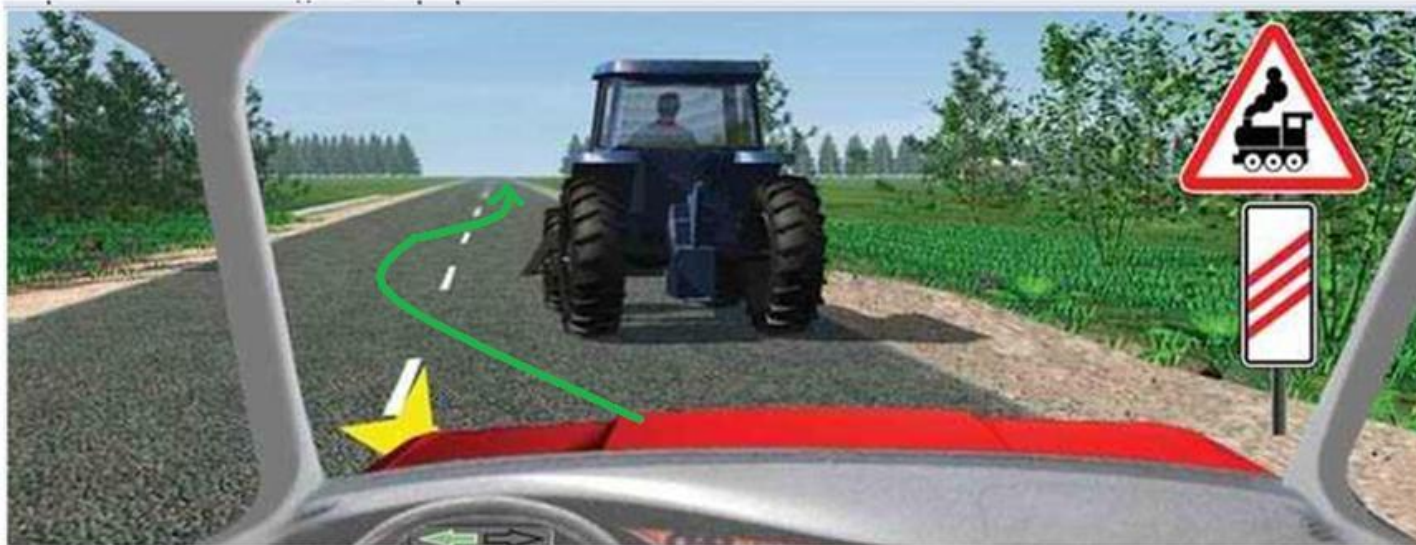
### 3. На пешеходных переходах



**4. На железнодорожных переездах и ближе чем за 100 м перед ними.**



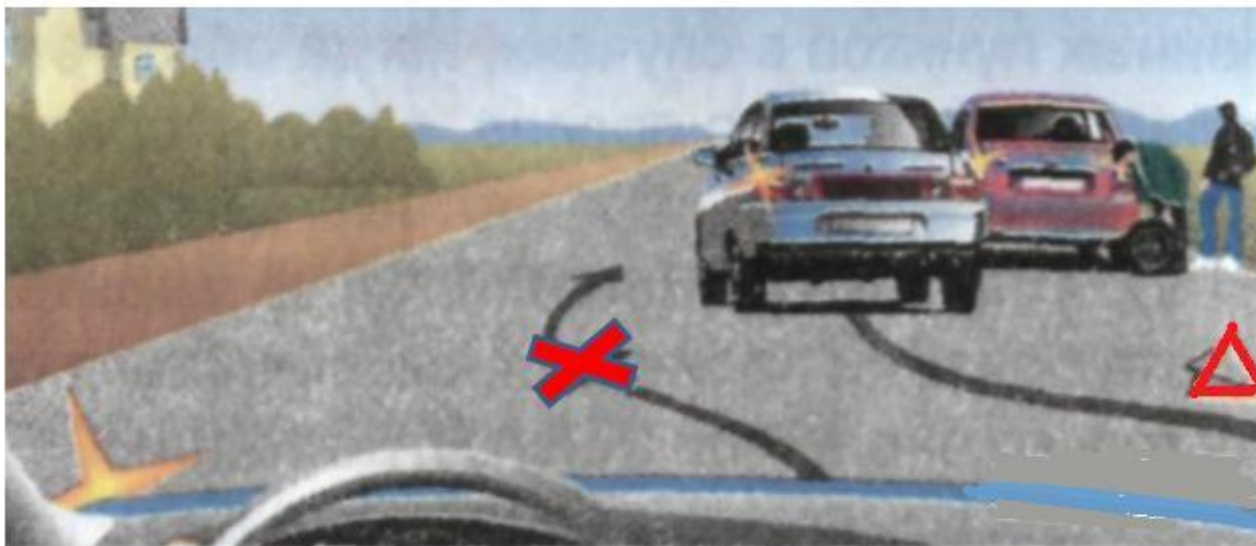
# Разрешено ли Вам обогнать трактор ?



**Да, если обгон будет завершен за 100м до переезда.**

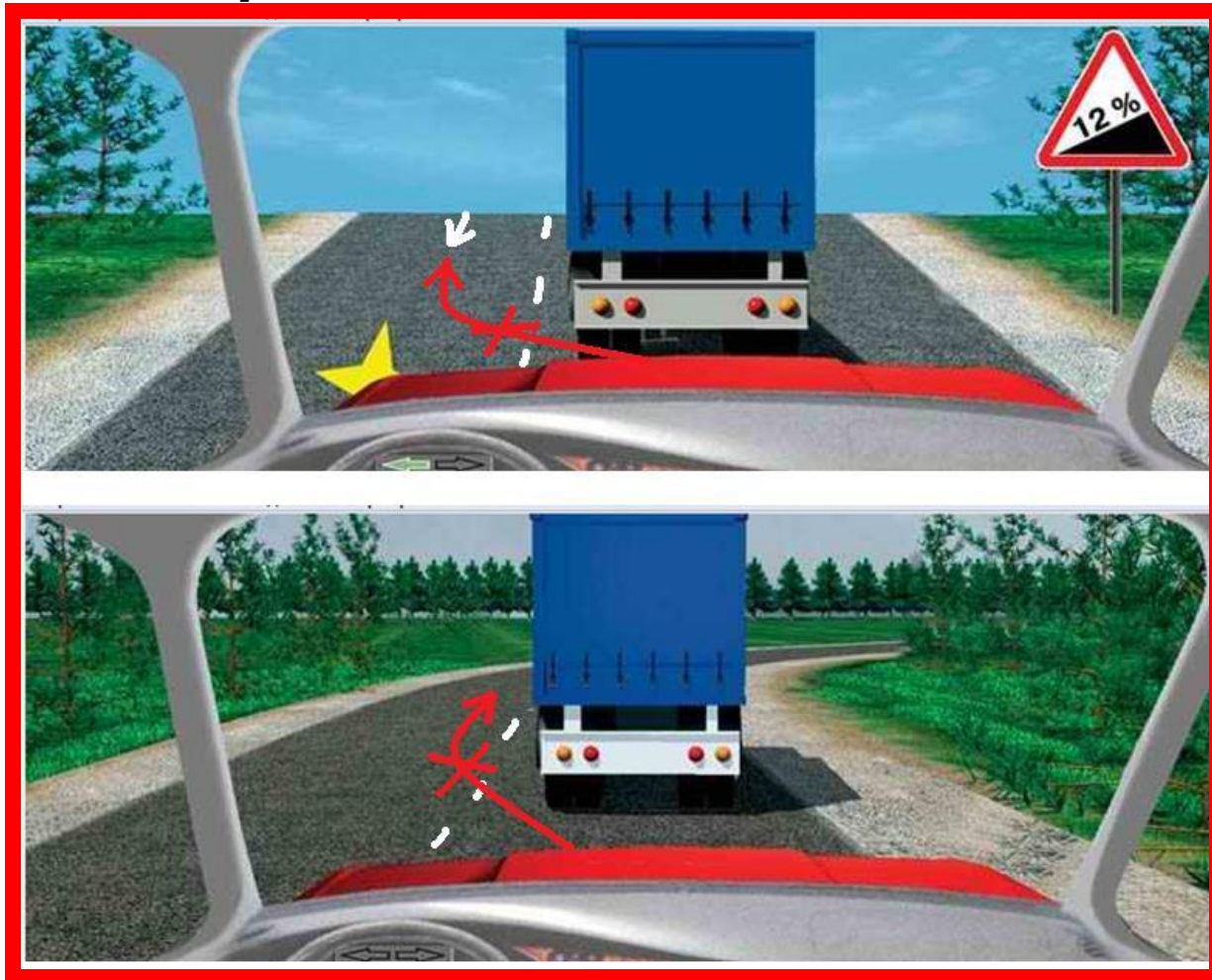


## 5. Транспортного средства, производящего обгон или объезд.

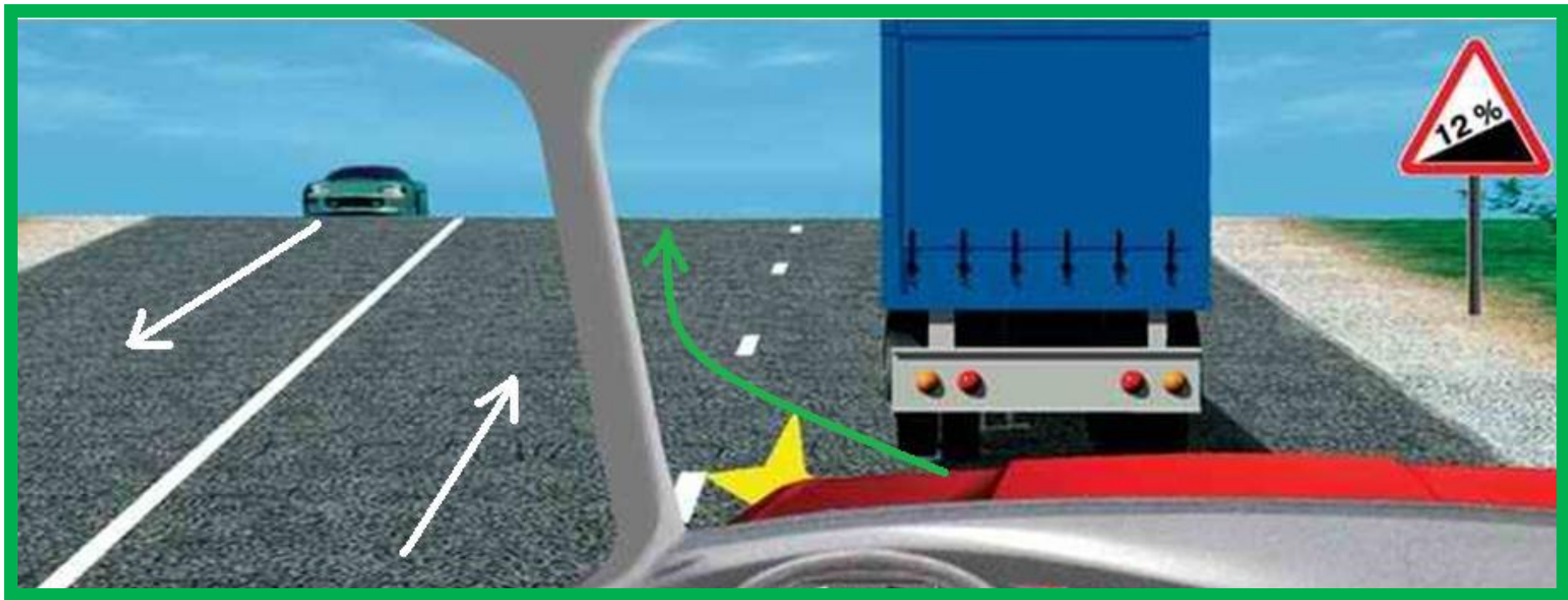




6. В **конце подъема** и на других участках дорог с ограниченной видимостью.



7. На мостах, эстакадах, путепроводах и под ними, а также в тоннелях.

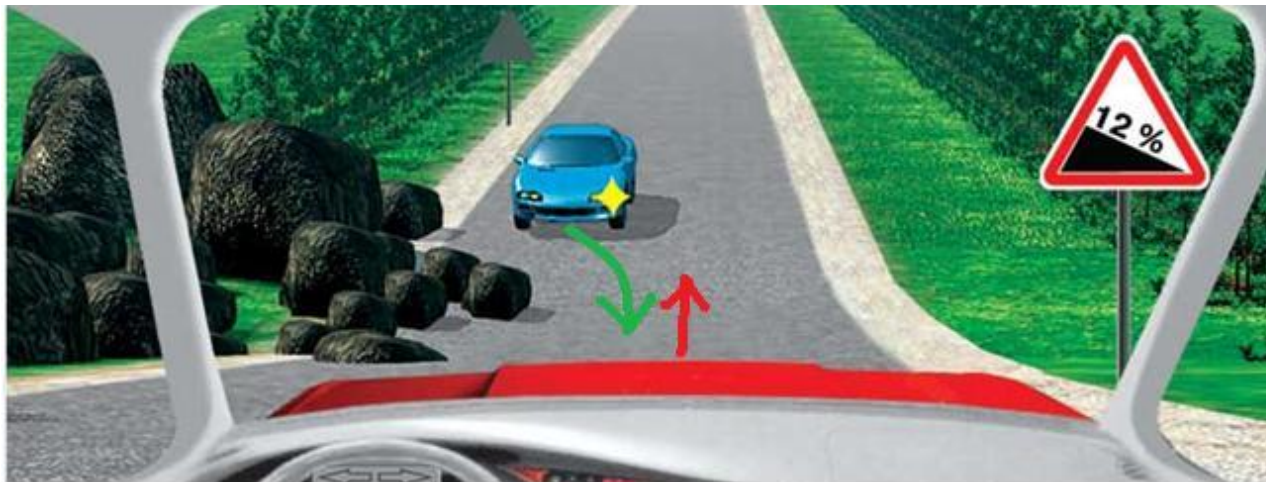


В случае, если вне населенных пунктов **обгон** или опережение тихоходного транспортного средства, транспортного средства, перевозящего крупногабаритный груз, или транспортного средства, движущегося со скоростью, не превышающей 30 км/час, затруднен, водитель такого транспортного средства должен принять как можно правее, а при необходимости остановиться, чтобы пропустить следующее за ним транспортное средство.



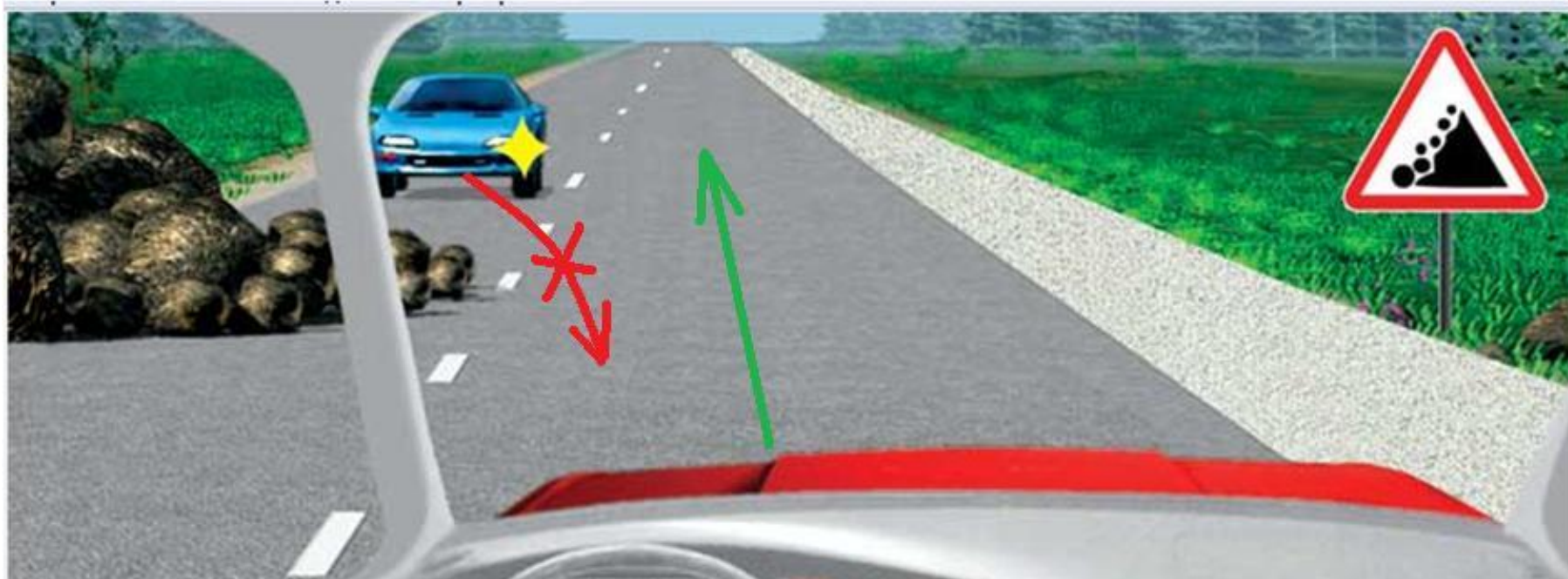


На уклонах, обозначенных знаками 1.13 и 1.14, при наличии препятствия уступить дорогу должен водитель транспортного средства, движущегося на спуск.

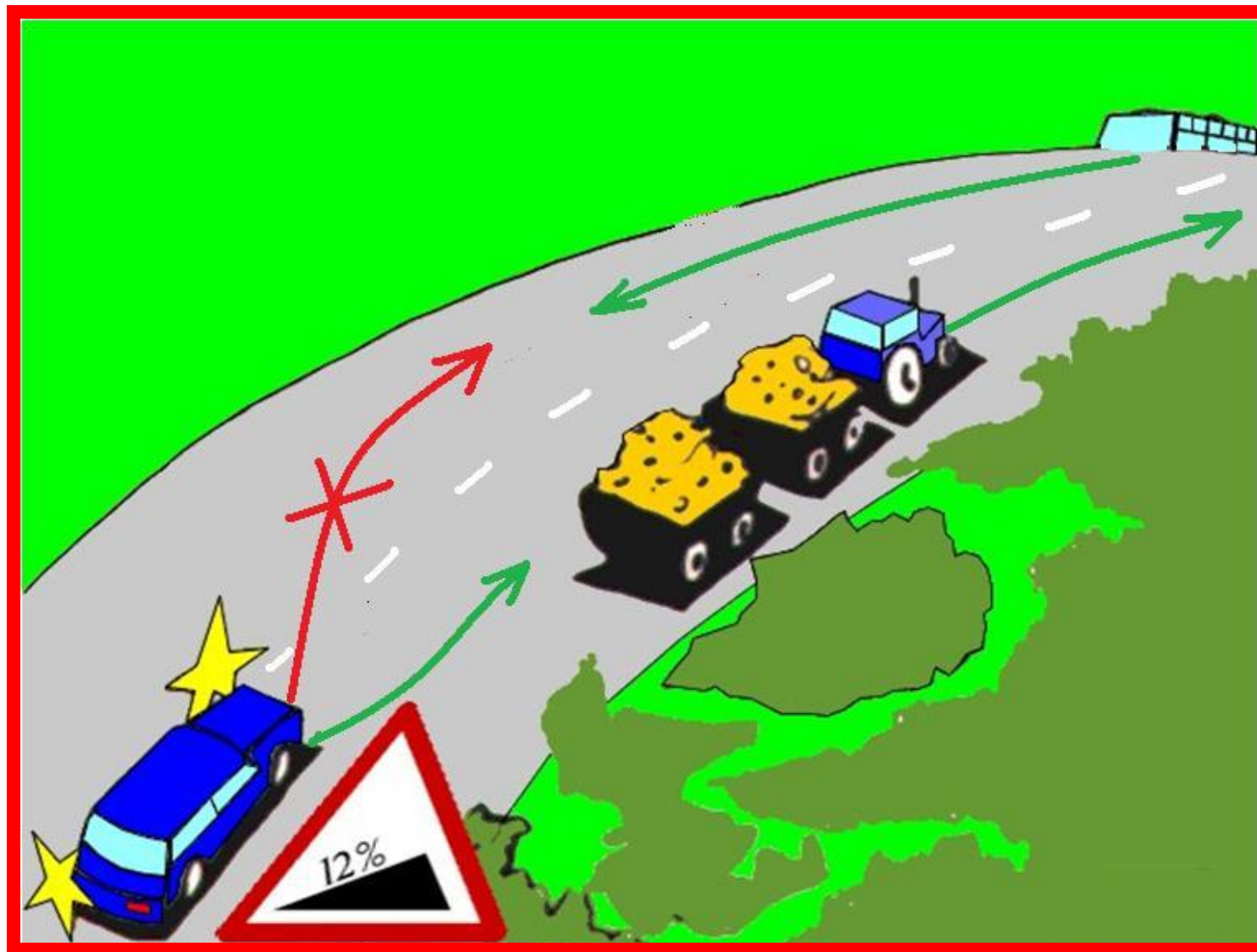




**Если встречный разъезд затруднен, то водитель, на стороне которого имеется препятствие, должен уступить дорогу.**



**Обгон в конце подъема запрещается.**



Внимательно рассмотрите знаки 1.13 и 1.14. На знаке 1.13 «Крутой спуск» горка слева направо опускается. На знаке 1.14 «Крутой подъем» горка слева направо поднимается. Кроме того, на этих знаках указан уклон дороги в процентах. Уклон характеризует крутизну подъема или спуска. Цифра в знаке получена делением высоты подъема или спуска (А, в сантиметрах) на расстояние (Б, в метрах), на котором образовался уклон.

