

Как успеть провести специальную
оценку условий труда в срок
и не переплатить

Определение СОУТ:

Единый комплекс последовательно осуществляемых мероприятий по идентификации вредных и (или) опасных факторов производственной среды и трудового процесса и оценке уровня их воздействия на работника с учётом отклонения их фактических значений от установленных уполномоченным Правительством РФ федеральным органом исполнительной власти нормативов (гигиенических нормативов) условий труда и применения средств индивидуальной и коллективной защиты работников



Сроки проведения

Федеральный закон «О специальной оценке условий труда»
от 28 декабря 2013 г. № 426-ФЗ (Статья 27, п.6.)

В отношении рабочих мест, не указанных в части 6 статьи 10 426-ФЗ,
специальная оценка условий труда может проводиться поэтапно и должна быть
завершена **не позднее чем 31 декабря 2018 года.**



Порядок проведения СОУТ

- Организация проведения СОУТ
- Подготовка к проведению СОУТ
- Идентификация потенциально вредных и (или) опасных производственных факторов (далее ВОПФ)
- Исследования (испытания) и измерения ВОПФ
- Формирование результатов СОУТ
- Информирование о результатах СОУТ



Организация проведения СОУТ

- Обязанности по организации и финансированию СОУТ возложены на работодателя
- Проводится совместно работодателем и организацией проводящей СОУТ
- СОУТ проводится в соответствии с Методикой
- СОУТ проводится 1 раз в 5 лет
- Проведение СОУТ осуществляется с учетом требований о государственной и иной охраняемой законе тайне



ПОДГОТОВКА К ПРОВЕДЕНИЮ СПЕЦИАЛЬНОЙ ОЦЕНКИ УСЛОВИЙ ТРУДА

**Привлечение независимой организации,
проводящей специальную оценку условий
труда**

**Заключение гражданско-правового договора с
организацией, проводящей специальную оценку
условий труда**

**Возможность привлечения нескольких
организаций, проводящих специальную оценку
условий труда**

**Эксперты и иные сотрудники организации,
проводящей специальную оценку условий труда
в комиссию по проведению специальной оценки
условий труда не включаются**

Идентификация ВОПФ

Экспертное заключение по результатам идентификации



Эксперт организации, проводящей СОУТ

Решение комиссии о признании условий труда допустимыми. Исследования (испытания) и измерения ВОПФ не проводятся

Декларация

ВОПФ не идентифицированы



ВОПФ идентифицированы

Решение комиссии о проведении исследований (испытаний) и измерений ВОПФ

Перечень подлежащих исследованиям (испытаниям) и измерениям ВОПФ

Комиссия по проведению СОУТ

Подготовка к проведению СОУТ

1. Формирование комиссии по проведению СОУТ (число членов должно быть нечётным)
2. Утверждение графика проведения СОУТ
3. Привлечение организации, проводящей СОУТ (заключение гражданско-правового договора)



Комиссия утверждает:

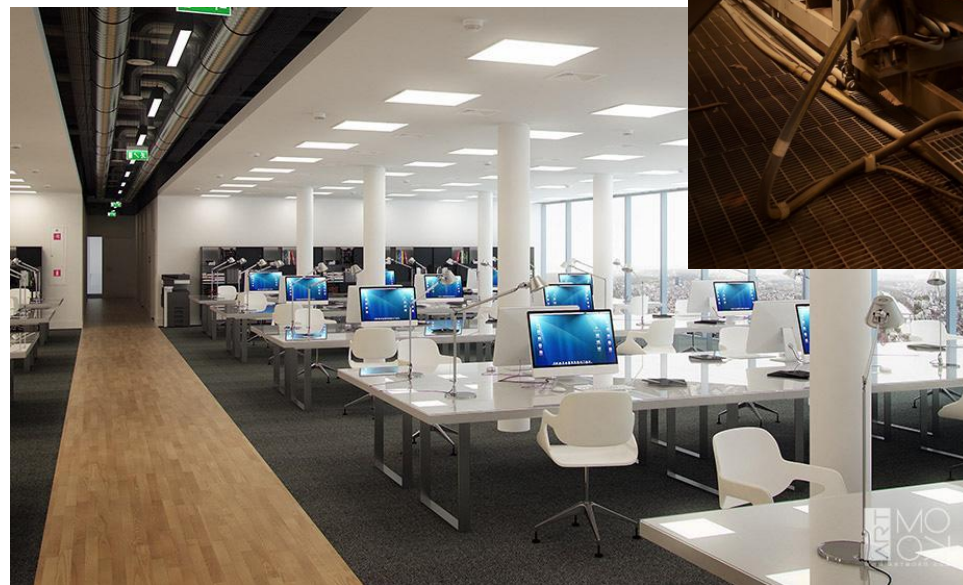
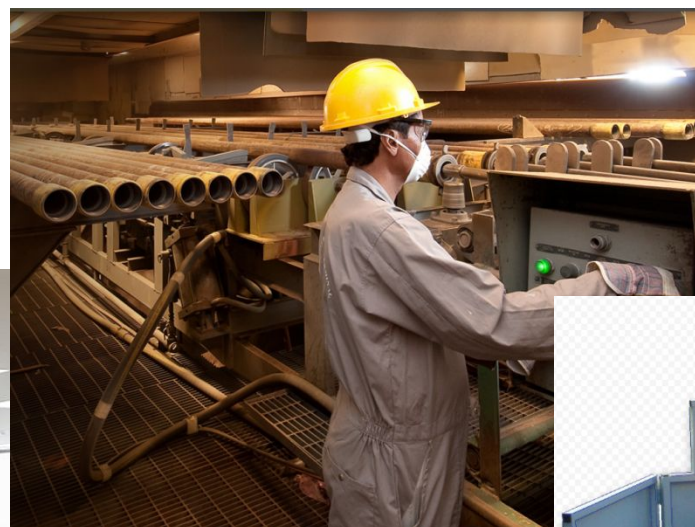
- Перечень рабочих мест, на которых будет проводиться СОУТ (с указанием аналогичных рабочих мест)

Работодатель распорядительным актом утверждает:

- Состав и порядок деятельности комиссии
- График проведения специальной оценки условий труда

Как провести спецоценку и не разориться

1. Тщательная подготовка к спецоценке: Нормализация условий труда



Как провести спецоценку и не разориться

2. Тщательный выбор ОПСОУТ

- Реестр Минтруда
- Реестр Росаккредитации
- Гарантии



Как провести спецоценку и не разориться

Реестр

Минтруда

России

<http://akot.rosmintrud.ru/sout/organizations>



Единая общероссийская справочно-информационная система по охране труда



ФГИС
СОУТ

- Федеральная государственная информационная система учета результатов проведения спец. оценки условий труда
- Справочная информация
- Заявка на создание пользователя



РЕЕСТРЫ

- Реестр экспертов организации, проводящих специальную оценку условий труда
- Реестр организаций, проводящих специальную оценку условий труда
- Реестр аккредитованных организаций, оказывающих услуги в области охраны труда



ТЕСТИРОВАНИЕ

- Система тестирования лиц, претендующих на получение сертификата эксперта на право выполнения работ по специальной оценке условий труда
- Вопросы для тестирования



ГОС. УСЛУГИ
В ЭЛЕКТРОННОМ
ВИДЕ

- Электронные государственные услуги на портале госуслуг
- Оказание государственных услуг в электронном виде посредством Федеральной государственной информационной системы учёта результатов проведения СОУТ

Главная страница / Реестр организаций, проводящих специальную оценку условий труда

Номер в реестре

Наименование организации

ИНН

ОГРН

Как провести спецоценку и не разориться

Реестр Минтруда России

Реестр организаций,
проводящих специальную оценку условий труда (найдено: 493)

Экспорт в csv

Статистика

Регистрационный номер записи в реестре	Дата внесения в реестр	Полное наименование организации	Место нахождения организации	Идентификационный номер налогоплательщика	Основной государственный регистрационный номер	Дата принятия решения о приостановлении деятельности организации в качестве организации, проводящей специальную оценку условий труда, основание	Дата принятия решения о возобновлении деятельности организации в качестве организации, проводящей специальную оценку условий труда, основание	Дата принятия решения о прекращении деятельности организации в качестве организации, проводящей специальную оценку условий труда, основание
50	05.06.2015	Федеральное государственное бюджетное учреждение "Всероссийский научно-исследовательский институт труда" Министерства труда и социальной защиты Российской Федерации	105043, г. Москва	7719127048	1027739708358	26.01.2018, Приказ Федеральной службы по аккредитации № 70-ПО от 28.12.2017 в соответствии с подпунктом б пункта Правил, утв. постановлением Правительства РФ № 599	05.02.2018, Заявление № В-8624 от 29.01.2018 в соответствии с пунктом 19 Правил, утв. постановлением Правительства РФ № 599	
51 <i>Деятельность приостановлена</i>	05.06.2015	Общество с ограниченной ответственностью "Центр Экспертизы Аттестации - Сертификации - Магнитогорск"	455021, Челябинская область 455021, г. Магнитогорск, ул. Ворошилова, 37б	7445028878	1067445004516	25.06.2018, Приказ Федеральной службы по аккредитации № УФО/20-ПО от 31.05.2018		

Как провести спецценку и не разориться

Реестр Росаккредитации <http://fsa.gov.ru/index/staticview/id/70/>



ТЕРРИТОРИАЛЬНЫЕ УПРАВЛЕНИЯ

Приволжский федеральный округ
Сибирский федеральный округ
Северо-Западный федеральный округ
Дальневосточный федеральный округ
Уральский федеральный округ
Южный и Северо-Кавказский федеральные округа



О Росаккредитации | Деятельность | Информационные технологии | Пресс-центр | Документы | **Реестры** | Обратная связь

[Главная](#) / [Реестры](#) / [Аккредитованные лица](#) / [Реестр аккредитованных лиц](#)



Реестр аккредитованных лиц

1

Органы по сертификации, испытательные лаборатории (центры), органы инспекции, провайдеры МСИ

[ПРОТИВОДЕЙСТВИЕ КОРРУПЦИИ](#)

[ПЕРЕЧЕНЬ ОБЯЗАТЕЛЬНЫХ ТРЕБОВАНИЙ](#)

[ЭЛЕКТРОННАЯ ЭКСПЕДИЦИЯ](#)

[НАВИГАТОР ДЛЯ ЗАЯВИТЕЛЕЙ](#)

[ВОПРОС-ОТВЕТ](#)



Реестр аккредитованных лиц, включая Национальную часть Единого реестра органов по сертификации и испытательных лабораторий Таможенного союза

[Расширенный поиск](#)

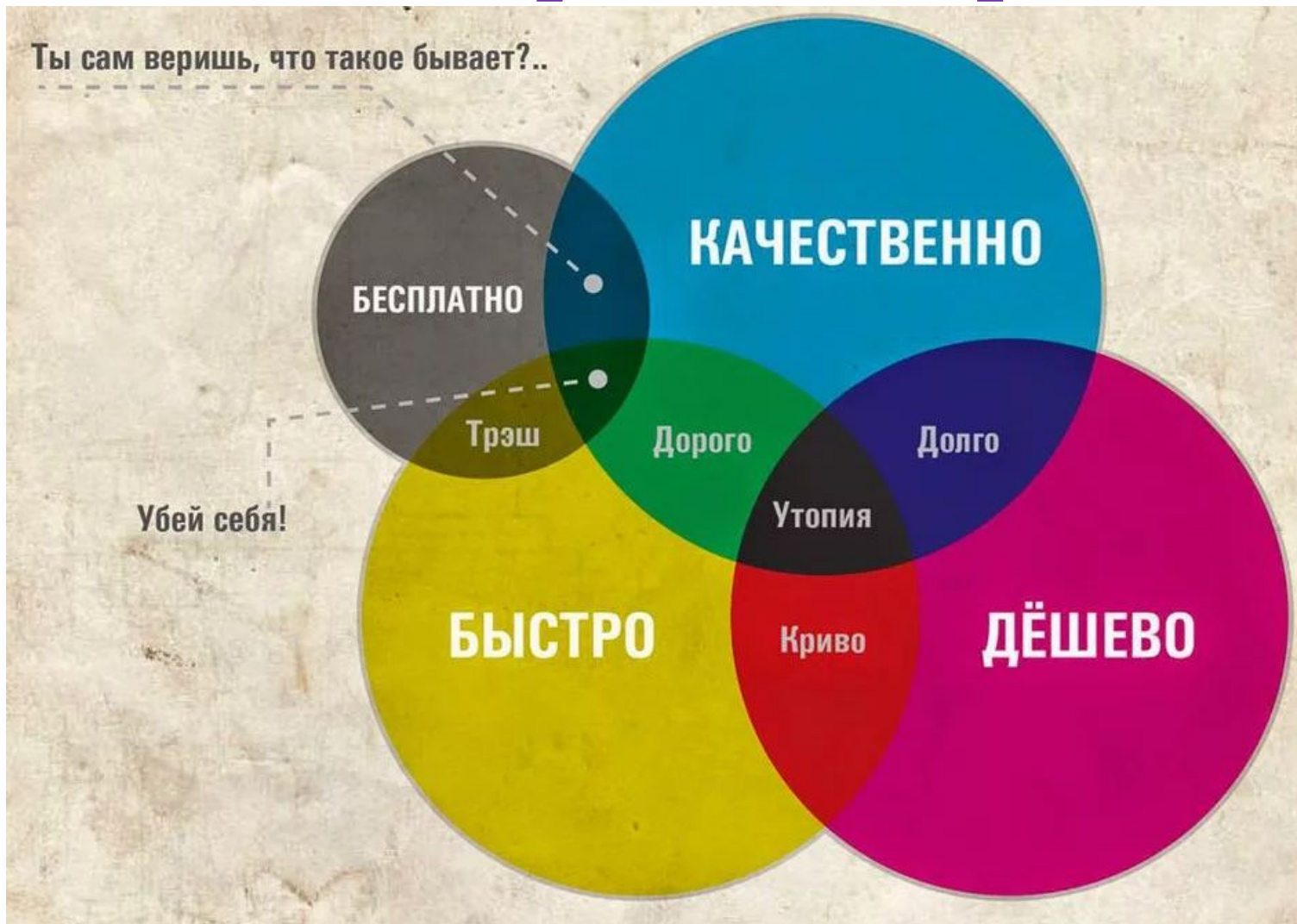
Всего 1 страница, 1 запись

Запросов на странице 5 **10** 25 50

Статус	Номер аттестата	Дата выдачи	Срок действия	Дата приостановления действия	Полное наименование (ЮЛИП)	ФИО (ЮЛИП)	Адрес (ЮЛИП)	Область аккредитации	Технический регламент
	RA.RU.21ЯР01	14.12.2016			Федеральное государственное бюджетное учреждение "Всероссийский научно-исследовательский институт труда" Министерства труда и социальной защиты Российской Федерации	ПЛАТЫПИН ДМИТРИЙ НИКОЛАЕВИЧ	105043, РОССИЯ, город Москва, ул. Парковая 4-я, 29	Воздух рабочей зоны; производственная среда; рабочие места; рабочие места в производственных помещениях и на территории; рабочие места оборудованные с ПЭВМ, ВДТ, портативными, периферийными устройствами...	

Как провести спецоценку и не разориться

3. Стоимость проведения работ



Как провести спецоценку и не разориться

За счет чего организации занижают стоимость спецоценки	Какие сообщения получают надзорные органы при выгрузке результатов спецоценки во ФГИС СОУТ
Используют не поверенные приборы	«Несоответствие дат измерений факторов диапазону дат проверок и сроков действия сертификатов на средство измерения». «Использование средства измерения после истечения срока поверки»
Готовят результаты под копирку — на основании типичных исследований в схожих организациях	«Использование средства измерения в один день в разных субъектах»
Проводят работы дистанционно, не выезжая на объекты	«Проведение измерений лицом, проводящим измерения в один день в разных субъектах»
Проводят оценку без исследования, указывают неподходящее измерительное оборудование	«Использование средства измерения, не предназначенного для измерения соответствующего вредного фактора»

Как провести спецоценку и не разориться

Причина	Основание
«Эксперты нарушили методику проведения спецоценки»	Часть 2 ст. 6 Федерального закона от 28.12.2013 № 426-ФЗ (далее — Закон № 426-ФЗ)
«Меня не было на рабочем месте во время проведения спецоценки»	Статья 5 Закона № 426-ФЗ
«Работодатель не ознакомил меня с результатами спецоценки на рабочем месте»	Статья 4 Закона № 426-ФЗ
«Комиссия определила не все вредные факторы, которые есть на моем рабочем месте»	Статья 10 Закона № 426-ФЗ
«Эксперт не учел предложения работников при идентификации потенциально вредных и опасных факторов»	Статья 5 Закона № 426-ФЗ
«В комиссию не включили уполномоченных представителей работников»	Часть 2 ст. 9 Закона № 426-ФЗ

Как провести спецоценку и не разориться

4. Возмещение затрат



ФСС



РАБОТОДАТЕЛЬ

ФСС возмещает работодателю до 20%
от суммы отчисленных им средств за
предыдущий календарный год.

Финансовому обеспечению за счет сумм страховых взносов подлежат расходы на:

- проведение специальной оценки условий труда;
- приведение уровня вредных факторов в соответствие с требованиями НТД и с государственными нормативными требованиями охраны труда;
- обучение по охране труда и (или) обучение сотрудников по безопасному ведению работ;
- приобретение работникам специальной одежды, специальной обуви и других средств индивидуальной защиты, **в соответствии с типовыми нормами бесплатной выдачи**, в том числе на основании результатов проведения специальной оценки условий труда;
- санаторно-курортное лечение работников, занятых на работах с вредными и (или) опасными производственными факторами;

и прочее согласно п. 3 Приказа 580н

Как провести спецоценку и не разориться

5. Объем проводимых работ



Как провести спецоценку и не разориться

6. Аналогичные рабочие места

Критерий	Признаки аналогичности
Наименование должности	Одинаковая профессия, должность, специальность
Функционал и режим работы	Идентичные трудовые функции в одинаковом режиме работы
Расположение	Одно или несколько однотипных помещений
Условия работы	Однотипные системы вентиляции, кондиционирования воздуха, отопления и освещения и технологические процессы. Одинаковые инструменты, приспособления, оборудование, материалы, сырье и СИЗ



Как провести спецоценку и не разориться

7. Штатное расписание

Отчет по штатному расписанию					
№	Должность		Ставок		
			Всего	Занято	Вакантно
Бухгалтерия					
1	Бухгалтер	01.05.02	2.00	1.00	1.00
2	Бухгалтер	01.05.02	1.00	1.00	0.00
3	Бухгалтер-кассир	01.05.02	1.00	1.00	0.00
4	Гл. бухгалтер	01.05.02	1.00	1.00	0.00
5	Зам.главного бухгалтера	01.05.02	1.00	1.00	0.00
6	Программист	01.05.02	1.00	1.00	0.00
7	Старший бухгалтер	01.05.02	1.00	1.00	0.00

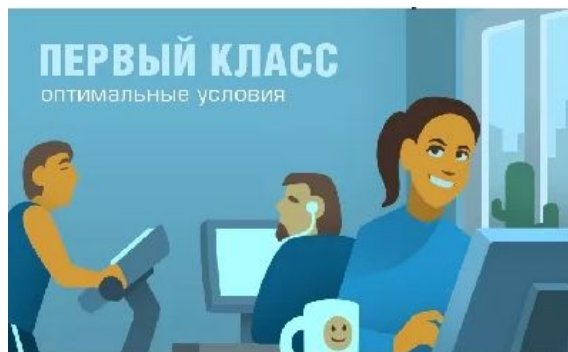
Как провести спецоценку и не разориться

8. По результатам СОУТ

- Дополнительные тарифы страховых взносов
- Декларирование условий труда
- Гарантии и компенсации



Дополнительные тарифы страховых ВЗНОСОВ



КУТ	Величина дополнительных взносов
4	8%
3.4	7%
3.3	6%
3.2	4%
3.1	2%
2	
1	
Список 1	9%
Список 2	6%

Декларирование рабочих мест

- Если на рабочих местах не было выявлено потенциально вредных и (или) опасных производственных факторов, то в отношении этих рабочих мест работодатель подает декларацию соответствия условий труда государственным нормативным требованиям в государственную инспекцию труда
- К декларации обязательно прикладывается сопроводительное письмо и копия экспертного заключения.
- Декларация подается в течение **30 рабочих дней** со дня утверждения отчета по СОУТ в территориальный орган Роструда по месту своего нахождения
- ГИТ в г.Москве
Адрес: метро Домодедовская, улица Домодедовская, д.24, к.3.





Подать новую декларацию:

С прикреплением сертификата ЭЦП

С онлайн-подписанием (плагин КриптоПро)
рекомендуется использование браузера Google Chrome



Памятка для работодателей по заполнению формы декларации (.docx)



Пример эталонного файла для импорта (.docx)

[Вернуться назад](#)

Декларация соответствия условий труда государственным нормативным требованиям охраны труда

Общество с ограниченной ответственностью "_____" <small>(наименование юридического лица (фамилия, имя, отчество (при наличии) индивидуального предпринимателя), подавшего декларацию)</small> 142100, Московская Область, г. Подольск, Советская площадь, <small>место нахождения и место осуществления деятельности</small>	
<small>идентификационный номер налогоплательщика</small>	<small>основной государственный регистрационный номер</small>

идентификационный номер налогоплательщика, основной государственный регистрационный номер)

заявляет, что на рабочем месте (рабочих местах) .

1. Директор; 1 чел.
2. Заместитель директора; 1 чел.
3. Главный бухгалтер; 1 чел.
4. Секретарь; 1 чел.
5. Администратор-кассир; 2 чел.

не выявлены вредные и (или) опасные производственные факторы или условия по результатам исследований (испытаний) и измерений вредных и (или) опасных производственных факторов признаны допустимыми.

Декларация подана на основании заключения эксперта: 238-18 СУУТ-1 от 04.06.2018.

Специальная оценка условий труда проведена организацией ФГБУ «ВНИИ труда» Минтруда России. Номер в реестре организаций, проводящих специальную оценку условий труда (оказывающих услуги в области охраны труда) 50 от 05.06.2015

Дата подачи декларации «__» _____ 20__ г.

М.П.

(подпись)*

(инициалы, фамилия)*

Сведения о регистрации декларации

(наименование территориального органа Федеральной службы по труду и занятости, зарегистрировавшего декларацию)

(дата регистрации)

(регистрационный номер)

М.П.

(подпись)

(инициалы, фамилия должностного лица территориального органа

Федеральной службы по труду и занятости, зарегистрировавшего декларацию)

Декларация действительна в течение пяти лет. Указанный срок исчисляется со дня утверждения отчета о проведении специальной оценки условий труда.

В случае, если в период действия декларации с работником, занятым на рабочем месте, в отношении которого принята данная декларация, произошел несчастный случай на производстве или у него выявлено профессиональное заболевание, либо в отношении работника и (или) на его рабочем месте выявлены в ходе проверки нарушения требований охраны труда, в отношении такого рабочего места действие данной декларации прекращается и проводится внеплановая специальная оценка условий труда.

Решение о прекращении действия декларации принимается Рострудом, о чем в срок не позднее чем в течение десяти календарных дней, делается соответствующая запись в реестре деклараций.

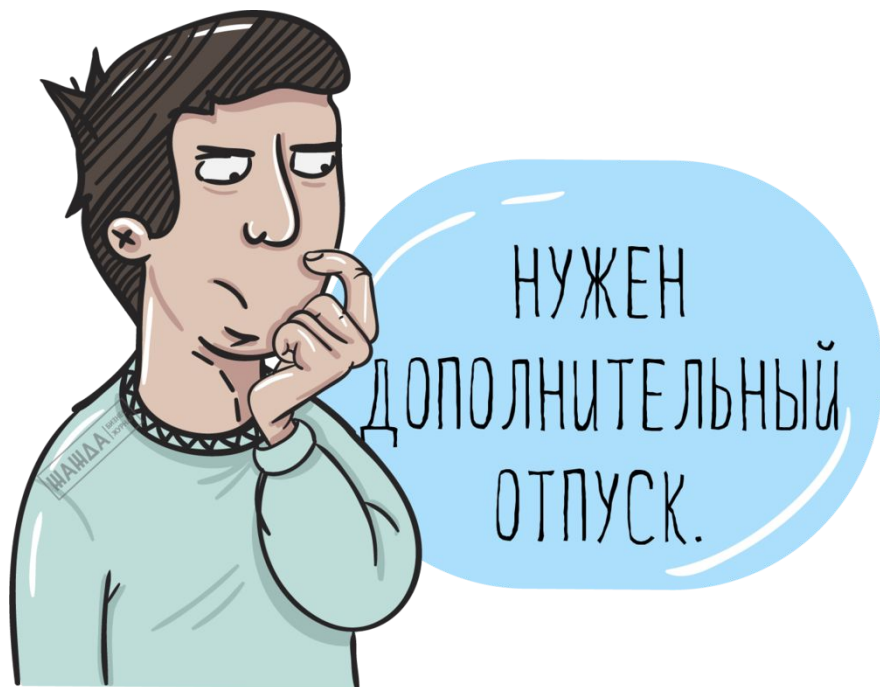
Компенсации за работу во вредных или опасных условиях труда

- Доплаты к окладу в размере не менее 4% должностного оклада
(статья 147 ТК РФ)



Компенсации за работу во вредных или опасных условиях труда

- **Дополнительный оплачиваемый отпуск не менее 7 календарных дней (статья 117 ТК РФ)**



Компенсации за работу во вредных или опасных условиях труда

- Сокращенная продолжительность рабочего времени не более 36 часов в неделю (статья 92 ТК РФ)



Досрочная страховая пенсия

Компенсации за работу во вредных или опасных условиях труда



Компенсации за работу во вредных или опасных условиях труда



- Обеспечение работников молоком или другими равноценными пищевыми продуктами

Сэкономить не проводя данную процедуру?

- Ст.27 , п.6 426-ФЗ СОУТ В отношении рабочих мест, не указанных в части 6 статьи 10 426-ФЗ, специальная оценка условий труда может проводиться поэтапно
- Письмо Роструда от 20.11.2015 №2628-6-1 «Об условиях труда на рабочем месте»
- Ст.57 ТК РФ условия труда на рабочем месте
- Предоставление работникам гарантий и компенсаций (получение налоговых вычетов)
- Административная ответственность ст. 5.27.1 КоАП.
- Уголовная ответственность ст.143 УК

Статья КоАП	Виды нарушений	Штрафы с 01.01.2015, ₽		
		на должностных лиц	на лиц, осущ-х предпр. деят. без образ. Юр.Л	на юридически х лиц
Ч. 1. ст. 5.27	Нарушения законодательства о труде и охране труда	1000-5000	1000-5000	30000-50000
Ч. 1 Ст. 5.27.1	Нарушение государственных нормативных требований охраны труда, содержащихся в федеральных законах и иных нормативных правовых актах Российской Федерации	2000-5000	2000-5000	50000-80000
Ч. 2 ст. 5.27.1	Нарушение работодателем установленного порядка проведения специальной оценки условий труда на рабочих местах или ее не проведение	5000-10000	5000-10000	60000-80000
	Нарушение организацией			

Формирование результатов СОУТ



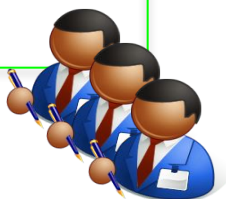
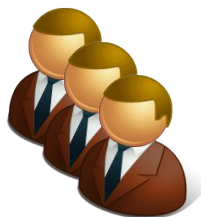
Организация,
проводящая
СОУТ

Отчёт о
проведении
СОУТ

Содержание отчета о проведении СОУТ:

1. сведения об организации, проводящей СОУТ, с приложением копий документов, подтверждающих ее соответствие установленным требованиям;
2. перечень рабочих мест, на которых проводилась СОУТ, с указанием ВОПФ, которые идентифицированы на данных рабочих местах;
3. карты СОУТ, содержащие сведения об установленном экспертом организации, проводящей СОУТ, классе (подклассе) условий труда на конкретных рабочих местах;
4. протоколы проведения исследований (испытаний) и измерений идентифицированных ВОПФ;
5. протоколы оценки эффективности СИЗ (в случае проведения такой оценки);
6. протокол комиссии, содержащий решение о невозможности проведения исследований (испытаний) и измерений (при наличии такого решения);
7. сводная ведомость СОУТ;
8. перечень мероприятий по улучшению условий и охраны труда работников, на рабочих местах которых проводилась СОУТ;
9. заключения эксперта организации, проводящей СОУТ.

Подписывается всеми членами комиссии и утверждается председателем комиссии



В отношении рабочих мест, на которых ВОПФ не идентифицированы, в отчете о проведении СОУТ указываются сведения, предусмотренные пунктами 1 - 3, 7 и 9

Примечание:

Член комиссии, который не согласен с результатами проведения СОУТ, имеет право изложить в письменной форме мотивированное особое мнение, которое прилагается к этому отчёту

Формирование результатов СОУТ

Сведения об организации, проводящей СОУТ, с приложением копий документов, подтверждающих ее соответствие установленным требованиям;

Сведения об организации, проводящей специальную оценку условий труда

- ФГБУ "ВНИИ труда" Минтруда России
- 105043, г. Москва, ул. 4-я Парковая, д 29 (499) 163-25-81, slu@vniit.ru
- Номер в реестре организаций, проводящих специальную оценку условий труда (оказывающих услуги в области охраны труда) 50
- Дата внесения в реестр организаций, проводящих специальную оценку условий труда (оказывающих услуги в области охраны труда) 05.06.2015
- ИНН организации 7719127048
- ОГРН организации 1027739708358

7. Сведения об испытательной лаборатории (центре) организации:		
Регистрационный номер аттестата аккредитации организации	Дата выдачи аттестата аккредитации организации	Дата истечения срока действия аттестата аккредитации организации
КА.RU.118P01	14 декабря 2015	

8. Сведения об экспертах и иных работниках организации, участвовавших в проведении специальной оценки условий труда:

№ пп	Дата проведения измерений	Ф.И.О. эксперта (работника)	Должность	Сведения о сертификате эксперта на право выполнения работ по СОУТ		Регистрационный номер в реестре экспертов организаций, проводящих специальную оценку условий труда
				номер	дата выдачи	
1	2	3	4	5	6	7
1	31.05.2017	Башова Наталья Александровна	Научный сотрудник	Сертификат эксперта на право выполнения работ по СОУТ 003 0001529	17 апреля 2015	1344

9. Сведения о средствах измерений испытательной лаборатории (центра) организации, использованных при проведении специальной оценки условий труда:

№ пп	Дата проведения измерений	Наименование кредитного и (или) описного фактора	Наименование средства измерений	Регистрационный номер в реестре средств измерений	Заводской номер средства измерений	Дата окончания срока поверки
1	2	3	4	5	6	7
1	31.05.2017	Акустика (шум)	Сертификат ПИМА Шумомер-виброметр, анализатор спектра и комплекта с преусилителем P200, микрофон микрофонный МК-233	48906-11		
2	31.05.2017	Неионизирующие излучения	Измеритель уровней электромагнитных излучений ПЗ-50 с антеннами ЕЗ-50, ИЗ-50	17633-08		
3	31.05.2017	Рентгеноизлучение	Дозиметр рентгеновского излучения ДКС-АТ 1123	19793-14		
4	31.05.2017	Микроклимат	Прибор калиброванный ТКА-ПКМ-04 с черными шаром	24245-04		
5	31.05.2017	Микроклимат	Измеритель температуры скорости движения воздуха и влажности ТКА-ПКМ-60	24245-04		

6	31.05.2017	Световая среда	Люксметр-пульсметр ТКА-ПКМ-08	24245-09		
7	31.05.2017	Тяжесть трудового процесса	Динамометр ДОР-3-III с датчиком силы №10605063, 0562001	27202-09		
8	31.05.2017	Тяжесть и напряженность трудового процесса	Секундомер механический СОСрг-26-010	11519-11		
9	31.05.2017	Тяжесть трудового процесса	Весы БСК-1-150	64946-16		
10	31.05.2017	Тяжесть трудового процесса (перемещение в пространстве)	Шагомер Simron HI-005-E	Не сертифицируется		
11	31.05.2017	Тяжесть и напряженность трудового процесса	Секундомер механический СОСрг-26-010	11519-11		

Руководитель организации проводящей специальную оценку условий труда

Любимов Андрей Андреевич

(подпись)

(Ф.И.О.)

(дата)

М.П.

Формирование результатов СОУТ

перечень рабочих мест, на которых проводилась СОУТ, с указанием ВОПФ, которые идентифицированы на данных рабочих местах

Раздел II. Перечень рабочих мест, на которых проводилась специальная оценка условий труда

Индивидуальный номер рабочего места	Наименование рабочего места и источников вредных и (или) опасных факторов производственной среды и трудового процесса	Численность работников, занятых на данном рабочем месте (чел.)	Наименование вредного о рабочего места (рабочих мест)	Наименование вредных и (или) опасных факторов производственной среды и трудового процесса и продолжительность их воздействия на работника в течение рабочего дня (смены) (час)																
				химический фактор	биологический фактор	Физические факторы													температура трудового процесса	напряженность трудового процесса
						продолжительность фактора светового действия	шум	инфразвук	ультразвук воздушный	вибрация общая	вибрация локальная	электромагнитные поля фактора Нечастоту широкополосная и излучения	ультрафиолетовое излучение фактора Нечастоту широкополосная и излучения	ионизирующее излучение фактора Нечастоту широкополосная и излучения	ионизирующее излучение фактора Нечастоту широкополосная и излучения	ионизирующее излучение фактора Нечастоту широкополосная и излучения	ионизирующее излучение фактора Нечастоту широкополосная и излучения	ионизирующее излучение фактора Нечастоту широкополосная и излучения		
1	2	3	4	5	6	7	8	9	10	11	12	13	14	15	16	17	18	19	20	
Отсутствует																				
1А	рабочее место воспитателя	2	2А, 3А, 4А	-	-	-	-	-	-	-	-	-	-	-	-	-	-	7ч. 12м.	7ч. 12м.	
8	рабочее место машиниста по стирке белья	1	-	-	-	-	-	-	-	-	-	-	-	-	-	-	-	8ч. 0м.	-	
	комната машиниста по стирке белья	-	-	-	-	4ч. 0м.	-	-	-	-	-	-	-	-	-	-	-	-	-	
	комната машиниста по стирке белья режим отжима	-	-	-	-	1ч. 0м.	-	-	-	-	-	-	-	-	-	-	-	-	-	
	комната машиниста по стирке белья режим стирки	-	-	-	-	3ч. 0м.	-	-	-	-	-	-	-	-	-	-	-	-	-	
9	рабочее место медицинской сестры	1	-	-	-	-	-	-	-	-	-	-	-	-	-	-	-	8ч. 0м.	-	
25	рабочее место водителя	1	-	-	-	-	-	-	-	-	-	-	-	-	-	-	-	8ч. 0м.	8ч. 0м.	
	Рабочее место водителя автомобиля	-	-	-	-	0ч. 50м.	-	-	-	0ч. 50м.	-	-	-	-	-	-	-	-	-	
	Рабочее место водителя автомобиля	-	-	-	-	-	-	-	-	-	0ч. 50м.	-	-	-	-	-	-	-	-	

Председатель комиссии по проведению специальной оценки условий труда

 Директор (должность) _____ (подпись) _____ (Ф.И.О.) _____ (дата)
 Члены комиссии по проведению специальной оценки условий труда:

 Специалист по кадрам (должность) _____ (подпись) _____ (Ф.И.О.) _____ (дата)

 Старший воспитатель (должность) _____ (подпись) _____ (Ф.И.О.) _____ (дата)

Эксперт (ы) по проведению специальной оценки условий труда:

 1344 (№ в реестре) _____ (подпись) _____ (Ф.И.О.) _____ (дата)

 Бышова Наталья Александровна (Ф.И.О.)

Формирование результатов СОУТ

карты СОУТ, содержащие сведения об установленном экспертом организации, проводящей СОУТ, классе (подклассе) условий труда на конкретных рабочих местах;

Информационно-справочная часть				
Организация: наименование работодателя (фирмы, ООО, ИП, филиал, иное наименование юридического лица)				
ИНН работодателя	Код работодателя по ОКПО	Код органа государственной власти по ОКОГУ	Код вида экономической деятельности по ОКВЭД	Код ОКТМО

КАРТА № 8

специальной оценки условий труда работников
Машины по старке белья

16053

наименование профессии (должности) работника

код

Наименование структурного подразделения:
Отсутствует

Количество и номера аналогичных рабочих мест (РМ):
отсутствуют

Строка 010. Выпуск ЕТКС, КС -

ЕТКС, выпуск 66 Раздел: Работы и профессии рабочих прочее швей.

§ 11,12,13,14

Постановление государственного комитета СССР по труду и социальным вопросам и ВЦСПС от 31 октября 1984 г. N

320/21-22

Строка 020. Численность работающих на рабочем месте - 1
на всех аналогичных рабочих местах:
муж: нет
женщин - 1
лиц в возрасте до 18 лет: нет
инвалидов, допущенных к выполнению работ на данном рабочем месте: нет

Строка 021. СНИЛС работников:

Отсутствует

Строка 022.

Используемое оборудование: Стиральная машина бытовая

Используемые материалы и сырье: отсутствуют

Строка 030. Оценка условий труда по вредным (опасным) факторам:

Наименование факторов производственной среды и трудового процесса	Класс условий труда	Эффективность СИЗ, +/- не оценивалась	Класс условий труда при эффективном использовании СИЗ
Химический	-		
Биологический	-		
Аэроаэри преимущественно фиброгенного действия	-		
Шум	2	не оценивалась	
Инфразвук	-		
Ультразвук воздушный	-		
Вибрация общая	-		
Вибрация локальная	-		
Неионизирующие излучения	-		
Ионизирующие излучения	-		
Микроклимат	-		
Световая среда	-		
Тяжесть трудового процесса	1	не оценивалась	
Напряженность трудового процесса	-		
Итоговый класс (подкласс) условий труда	2	не дополнялся	2

Строка 040. Гарантии и компенсации, предоставляемые работнику (работнице), занятым на данном рабочем месте

№ п/п	Виды компенсаций	Фактическое наличие	Необходимость в установлении (да, нет)	По результатам оценки условий труда	
				основание	
1.	Показателям оплаты труда работников	нет	нет	отсутствует	
2.	Ежегодный дополнительный оплачиваемый отпуск	нет	нет	отсутствует	
3.	Сокращением продолжительности рабочего времени	нет	нет	отсутствует	
4.	Молоко или другие равноценные пищевые продукты	нет	нет	отсутствует	
5.	Лечебно-профилактическое питание	нет	нет	отсутствует	
6.	Право на досрочное назначение страховой пенсии	нет	нет	отсутствует	
7.	Проведение медицинских осмотров	да	да	Уточня Минздравсопраздатки РФ от 12.04.2011 N 302н "Об утверждении перечня вредных и (или) опасных производственных факторов и работ, при выполнении которых предусмотрено обязательное проведение осмотров (обследований)..."; Приложение 2, п.20. Работы в условиях вредных производственных факторов. Методичка: 1 раз в год	

Строка 050. Рекомендации по улучшению условий труда, по режимам труда и отдыха, по подбору работников:

- Возможность применения труда женщин - да. Постановление Правительства РФ от 25 февраля 2000 г. N 162 "Об утверждении перечня тяжелых работ и работ с вредными или опасными условиями труда, при выполнении которых запрещается применение труда женщин"
- Возможность применения труда инвалидов - да при соблюдении СП 2.2.9.2510-09 "Технические требования к условиям труда инвалидов"
- Рекомендуемые регламентированные перерывы - в соответствии с утвержденным графиком режима работы

Рабочее место может быть декларировано

Дата составления: 05.06.2017

Председатель комиссии по проведению специальной оценки условий труда

Директор (подпись) (Ф.И.О.) (дата)

Члены комиссии по проведению специальной оценки условий труда:

Специалист по кадрам (подпись) (Ф.И.О.) (дата)

Старший воспитатель (подпись) (Ф.И.О.) (дата)

Эксперт (ы) по проведению специальной оценки условий труда:

1344 (№ в реестре) (подпись) Башова Наталья Александровна (Ф.И.О.) (дата)

С результатами специальной оценки условий труда ознакомлен(ы):

(подпись) (Ф.И.О.) (дата)

(подпись) (Ф.И.О.) (дата)

Формирование результатов СОУТ

Сводная ведомость

Сводная ведомость результатов проведения специальной оценки условий труда

Таблица 1

Наименование позиции	Количество рабочих мест/ работников, занятых на этих рабочих местах		Количество рабочих мест/занятых на них работников по классам (подклассам) условий труда из числа рабочих мест, указанных в графе 3 (единиц)						
	всего	в т.ч., на которых проведена специальная оценка условий труда	класс 1	класс 2	класс 3				4
					3.1	3.2	3.3	3.4.	
1	2	3	4	5	6	7	8	9	10
Рабочие места (ед.)	45	45	0	0	0	15	30	0	0
Работники, занятые на рабочих местах (чел.)	56	56	0	0	0	20	36	0	0
из них женщин	40	40	0	0	0	9	31	0	0
из них лиц в возрасте до 18 лет	0	0	0	0	0	0	0	0	0
из них инвалидов	0	0	0	0	0	0	0	0	0

Примечание: графы 4-10 заполнены с учетом эффективного применения СИЗ

Формирование результатов СОУТ

Сводная ведомость

Таблица 2

Сводная ведомость результатов проведения специальной оценки условий труда.

Индивидуальный номер рабочего места	Наименование рабочего места (профессии, должности)	Классы (подклассы) условий труда														Итоговый класс (подкласс) условий труда	Итоговый класс (подкласс) условий труда с учетом эффективного применения	Повышенный размер оплаты труда (да, нет)	Ежегодный дополнительный оплачиваемый отпуск (да, нет)	Сокращенная продолжительность рабочего времени (да, нет)	Молоко или другие равноценные пищевые продукты (да, нет)	Лечебно-профилактическое питание (да, нет)	Льготное пенсионное обеспечение (да, нет)
		химический	биологический	аэрозоли преимущественно фиброгенного действия	шум	инфразвук	ультразвук воздушный	вибрация общая	вибрация локальная	неионизирующее излучения	ионизирующее излучения	параметры микроклимата	параметры световой среды	тяжесть трудового процесса	напряженность трудового процесса								
1	2	3	4	5	6	7	8	9	10	11	12	13	14	15	16	17	18	19	20	21	22	23	24
7 отделение анестезиологии-реанимации																							
1	Заведующий отделением анестезиологии-реанимации	3.2	3.1		2					2	2	3.1		3.1	3.1	3.2	3.2	да	да	нет	нет	нет	нет
2А	Врач-анестезиолог	3.2	3.1		2					2	2	3.1		3.1	3.1	3.2	3.2	да	да	нет	нет	нет	нет
25 отделение сосудистой хирургии																							
34	Заведующий хирургическим отделением - врач-сердечно-сосудистый хирург	3.2	3.1							2	2	3.1		3.1	3.1	3.2	3.2	да	да	нет	нет	нет	нет
35	Врач-сердечно-сосудистый хирург	3.2	3.1							2	2	3.1		3.1	3.1	3.2	3.2	да	да	нет	нет	нет	нет
41А	Повар				2							3.1		3.1	3.1	3.1	3.1	да	нет	нет	нет	нет	нет

Председатель комиссии по проведению специальной оценки условий труда

Члены комиссии по проведению специальной оценки условий труда:

Эксперт (ы) по проведению специальной оценки условий труда:

1344

(№ в реестре)

(подпись)

Бышова Наталья Александровна

(Ф.И.О.)

(дата)

Сроки и периодичность

Если вы уже провели спецоценку, проверьте, не допустили ли вы нарушений.

приказ Роструда от 10.11.2017 № 655
«Об утверждении проверочных листов для осуществления федерального госнадзора за соблюдением трудового законодательства и иных нормативных правовых актов, содержащих нормы трудового права».

Информирование о результатах СОУТ



Работодатель организует:

- ✓ Ознакомление работников с результатами проведения СОУТ на их рабочих местах под роспись **в срок не позднее чем 30 календарных дней** со дня утверждения отчёта о проведении СОУТ;
- ✓ Размещение на своем официальном сайте в информационно-телекоммуникационной сети "Интернет" (при наличии такого сайта) сводных данных о результатах проведения СОУТ в части установления классов (подклассов) условий труда на рабочих местах и перечня мероприятий по улучшению условий и охраны труда работников, на рабочих местах которых проводилась СОУТ, **в срок не позднее чем в течение 30 календарных дней** со дня утверждения отчёта о проведении СОУТ;
- ✓ Подачу в территориальной орган ГИТ по месту своего нахождения декларацию соответствия условий труда государственным нормативным требованиям охраны труда **в срок не позднее 30 рабочих дней** со дня утверждения отчёта о проведении СОУТ на рабочих местах, в отношении которых подаётся декларация;
- ✓ Уведомление организации, проводившей СОУТ, об утверждении отчёта о проведении СОУТ **в течение 3 рабочих дней** со дня утверждения отчёта о проведении СОУТ



Организация, проводящая СОУТ организует:

- ✓ Передачу результатов проведения СОУТ в Федеральную государственную информационную систему учёта результатов проведения СОУТ

Проведение внеплановой СОУТ

Проводится в следующих случаях:

1. ввод в эксплуатацию вновь организованных рабочих мест;
2. получение работодателем предписания государственного инспектора труда о проведении внеплановой СОУТ в связи с выявленными в ходе проведения федерального государственного надзора за соблюдением трудового законодательства и иных нормативных правовых актов, содержащих нормы трудового права, нарушениями требований ФЗ «О специальной оценке условий труда» или государственных нормативных требований охраны труда, содержащихся в федеральных законах и иных нормативных правовых актах РФ;
3. изменение технологического процесса, замена производственного оборудования, которые способны оказать влияние на уровень воздействия ВОПФ на работников;
4. изменение состава применяемых материалов и (или) сырья, способных оказать влияние на уровень воздействия ВОПФ на работников;
5. изменение применяемых СИЗ и СКЗ, способное оказать влияние на уровень воздействия ВОПФ на работников;
6. произошедший на рабочем месте несчастный случай на производстве (за исключением несчастного случая на производстве, произошедшего по вине третьих лиц) или выявленное профессиональное заболевание, причинами которых явилось воздействие на работника ВОПФ;
7. наличие мотивированных предложений профсоюза или иного представительного органа работников о проведении СОУТ.

Сроки проведения:

-в течение **12 месяцев** со дня наступления случаев, указанных в пунктах **1 и 3**

-в течение **6 месяцев** со дня наступления случаев, указанных в пунктах **2, 4 - 7**

Проведение внеплановой СОУТ

Может не проводится

В случае изменения имени, фамилии или отчества (при наличии) работодателя - индивидуального предпринимателя, реорганизации работодателя - юридического лица или изменения наименования рабочего места, не повлекших за собой наступления оснований для проведения внеплановой специальной оценки условий труда, предусмотренных пунктами 3 - 5 и 7 *

Решение о непроведении внеплановой специальной оценки условий труда должно приниматься комиссией.

*

3. изменение технологического процесса, замена производственного оборудования, которые способны оказать влияние на уровень воздействия ВОПФ на работников;
4. изменение состава применяемых материалов и (или) сырья, способных оказать влияние на уровень воздействия ВОПФ на работников;
5. изменение применяемых СИЗ и СКЗ, способное оказать влияние на уровень воздействия ВОПФ на работников;
7. наличие мотивированных предложений профсоюза или иного представительного органа работников о проведении СОУТ.

Рассмотрение разногласий по вопросам проведения СОУТ



Разногласия по вопросам:

-проведения СОУТ

-несогласие работника с результатами СОУТ на его рабочем месте

-жалобы работодателя на действия (бездействие) организации, проводящей СОУТ

рассматриваются федеральным органом исполнительной власти, уполномоченным на проведение федерального государственного надзора за соблюдением трудового законодательства и иных нормативных правовых актов, содержащих нормы трудового права (Роструд), и его территориальными органами (ГИТ), **решения которых могут быть обжалованы в судебном порядке**

-работодатель,

-работник,

-выборный орган первичной профсоюзной организации или иной представительный орган работников

вправе обжаловать результаты проведения СОУТ в судебном порядке