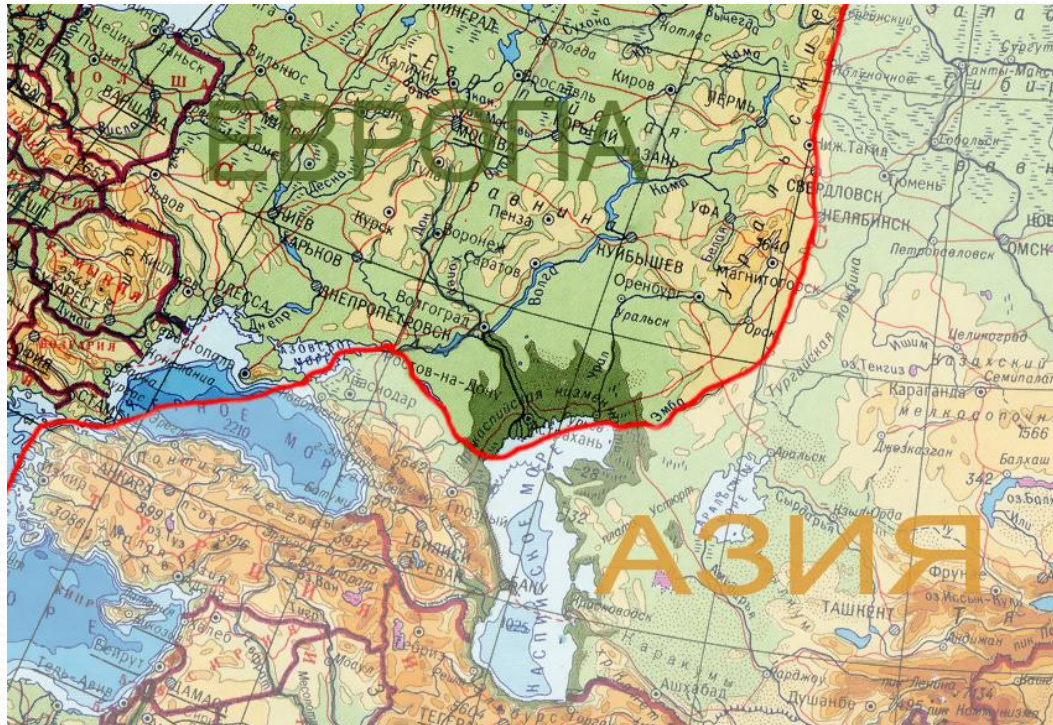


Презентація на тему: “Материк Євразія”

Підготувала
учениця 4 класу
Качмар Анастасія

Європа та Азія: межі та розташування

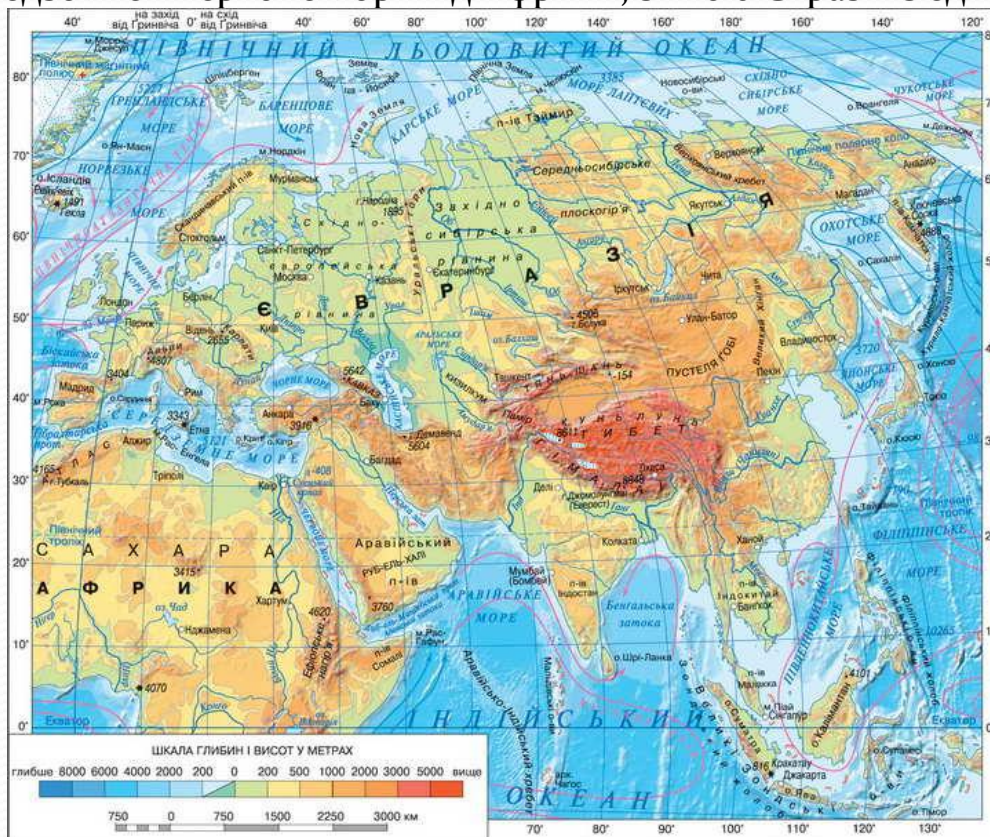
- Євразія — це найбільший материк на Землі, що складається з двох частин світу — Європи і Азії. Межа між ними має умовне значення та проходить східним схилом Уральських гір, річкою Емба, північним узбережжям Каспійського моря і Кума-Маничською западиною. Далі Азію і Європу розділяють Азовське і Чорне моря. Разом з островами Євразія займає площу близько 53,4 млн км², з них на острови припадає близько 2,75 млн км².



Крайні точки материка

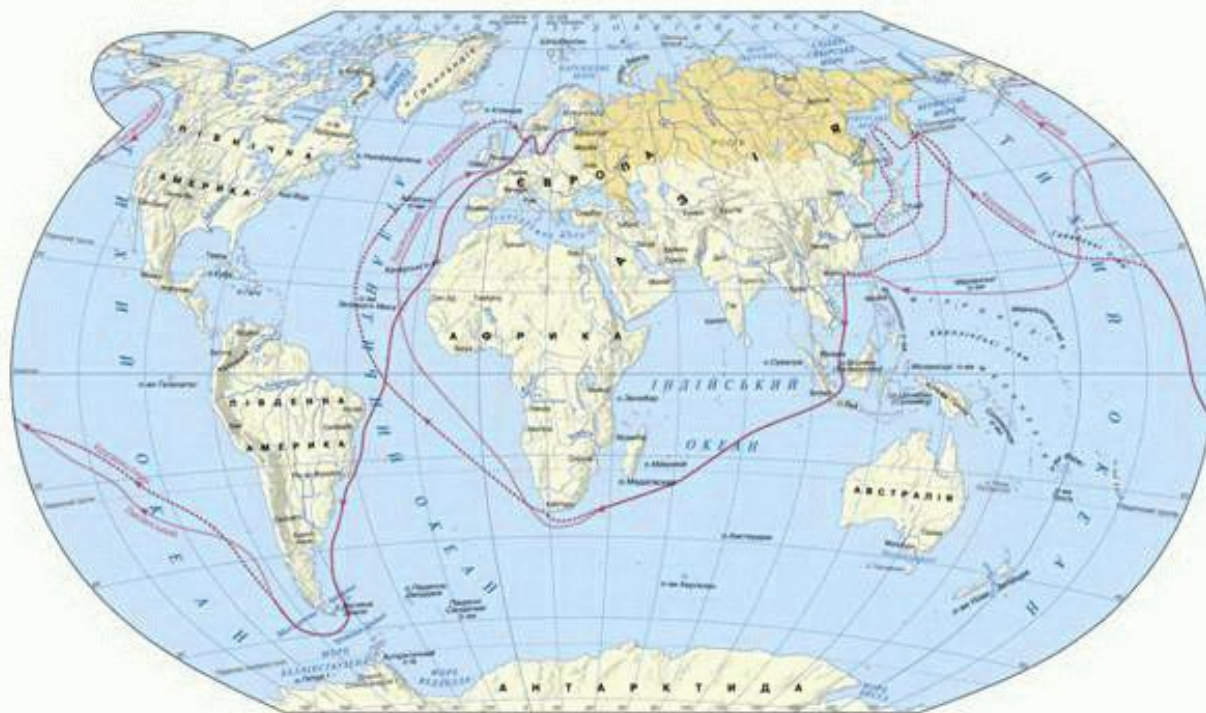
Євразія:

- Крайні материкові точки Євразії: на півночі — мис Челюскін, $77^{\circ}98'$ пн. ш., на півдні — мис Піай, $1^{\circ}56''$ пн. ш., на заході — мис Рока, $9^{\circ}76'$ зх. д., на сході — мис Дежньова, $169^{\circ}64'$ зх. д. Ряд островів на південному сході Євразії розташований у Південній півкулі. Євразію омивають такі океани: на заході — Атлантичний, на півночі — Північний Льодовитий, на півдні — Індійський, на сході — Тихий, і їхні окраїнні моря. На південному сході австрало-азіатські моря відокремлюють Азію від Австралії, на північному сході — Берінгова протока від Північної Америки, на південному заході — Гібралтарська протока, Середземне і Червоне моря від Африки, з якою Євразія з'єднується Суецьким каналом.



Дослідження Євразії:

- Наукові дослідження Азії починаються у 18 столітті. У цей час організуються Північна і Камчатська експедиції, у процесі яких вивчаються заполярні райони. Видатними географами О. Гумбольдтом, П. Семеновим-Тян-Шанським, М. Пржевальським, Ф. Врангелем, К. Арсенєвим, В. Обручевим та іншими були вивчені природні умови, складені карти доти незвіданих куточків Євразії.



Рельєф Євразії:

- Євразія відрізняється великою різноманітністю рельєфу. На її території розташовані найвищі гірські системи земної кулі — Гімалаї. Найвища точка земної кулі — гора Джомолунгма (8848 м). Нагір'я Тибет піднімається на 4,5 км. Низовини і плоскогір'я мають величезні розміри, і тягнуться на тисячі кілометрів. 3/4 поверхні Азії припадає на плоскогір'я, нагір'я і гірські хребти. У Європі гір менше, велику частину займають низовини. Найдавнішими ділянками Євразії є Східноєвропейська та Західносибірська рівнини. У їхній основі лежать великі і давні платформи. Давнє походження мають так само плоскогір'я Аравійське і Декан. Розломом земної кори, зайнятим Червоним морем, Аравійський півострів відділений від Африки. Велика частина низовин розташована окраїнами материка. Індогоангська і Месопотамська низовини утворилися у передгірних прогинах земної кори між платформами і складчастими горами.
- **Льодовики:** близько 300 млн років тому на території Євразії утворився величезний льодовик. Повністю вкриті льодовиком були Британські острови, двома язиками він спускався Східноєвропейською рівниною, досягаючи широти Дніпропетровська; Західносибірською низовиною він опустився до шістдесятої паралелі. На більшій частині північної Азії холодний клімат обумовив виникнення багаторічної мерзлоти. Для сухих і жарких пустель Азії характерні форми рельєфу, створені діяльністю вітру. Величезні простори тут зайняті дюнами і барханами.

Особливості рельєфу Євразії:

- Велика частка землетрусів, що супроводжують утворення гірських систем, відбувається на території Євразії у гігантських поясах гір нової складчатості. тихоокеанський сейсмічний пояс Землі оточує Тихий океан. На території материка, що належить до цього поясу, землетруси відбуваються дуже часто, особливо на Японських і Філіппінських островах. Європейсько-Азіатський сейсмічний пояс проходить південною частиною Євразії і збігається з Альпійсько-Гімалайським поясом складчастих гір.
- На території Євразії знаходиться багато діючих вулканів. Особливо їх багато у Тихоокеанському вулканічному поясі, що має назву Тихоокеанського «вогняного кільця». Найвищий діючий вулкан Євразії — Ключевська Сопка (56° сх. ш. і 161° пн. дг.) на півострові Камчатка (4750 м). Є діючі вулкани й у Альпійсько-Гімалайському гірському поясі. У Середземномор'ї розташовані найвищий вулкан Європи Етна і єдиний діючий на материковій Європі вулкан Везувій. Біля Апеннінського півострова знаходиться діючий острів-вулкан Стромболі. На Камчатці та в Ісландії є гейзери.

Карта рельефу Євразії:

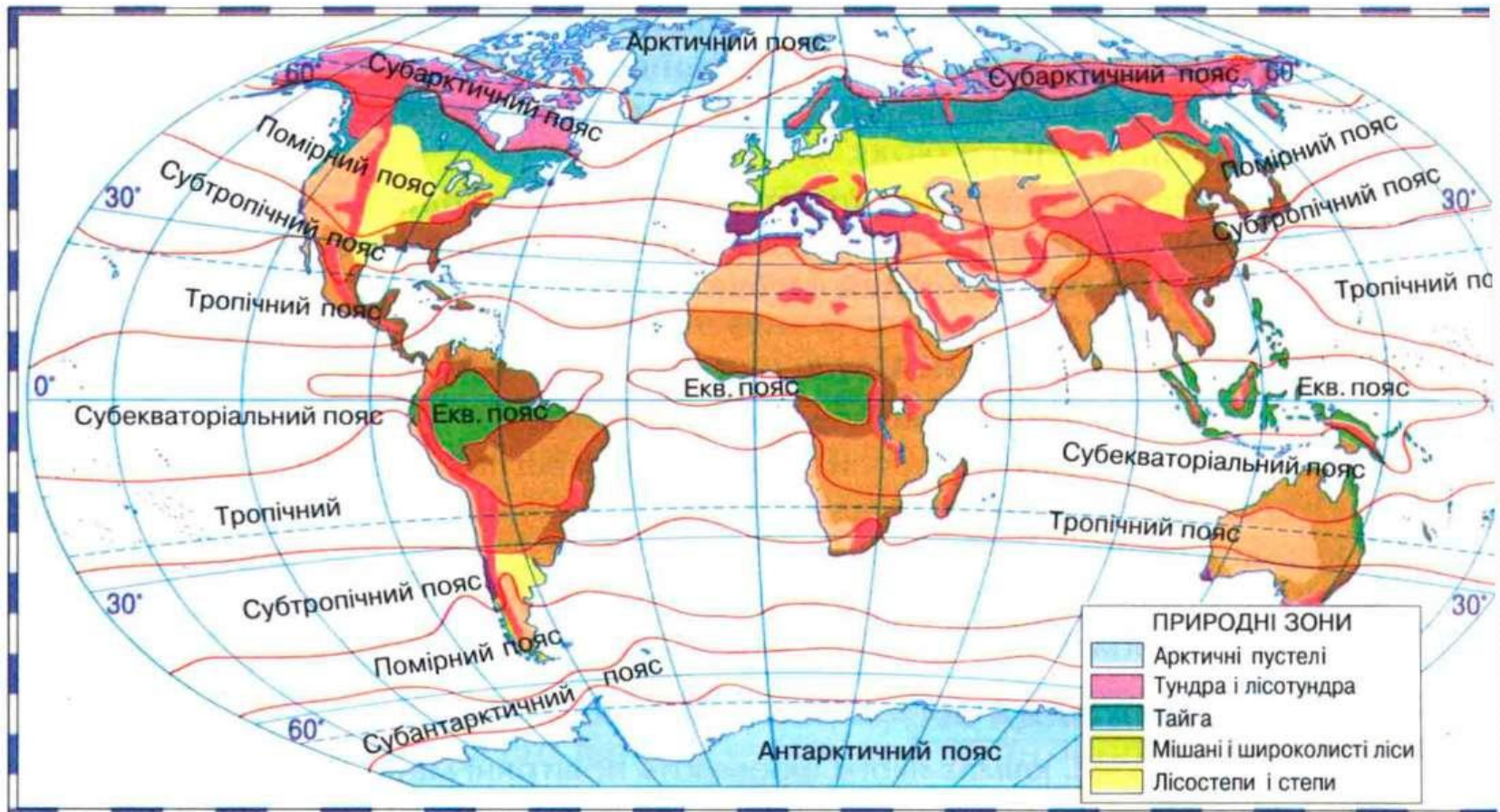


Корисні копалини на території Євразії. Карта розташування родовищ та басейнів з корисними копалинами:



Клімат:

- На території Євразії утворюються всі типи кліматів, що зустрічаються на інших материках.
- Узимку в центральній частині субтропічного поясу також переважає суха погода, але не така холодна, як у помірному поясі. Влітку тут панує тропічне повітря, тому встановлюється спекотна і суха погода. На сході помірної і субтропічної поясів клімат формується влітку під впливом тихоокеанських мусонів, що приносять вологе морське повітря.
- Материк знаходиться в усіх природних зонах Північної півкулі.



різних кліматичних зон Євразії.

Зони арктичних пустель, тундри і лісотундри:

Для північних районів Євразії характерні низькі температури, вічна мерзлота і болотна місцевість. Рослинний і тваринний світ в цих районах бідний.

- В арктичних пустелях відсутній суцільний ґрунтовий покрив. Зустріти можна тільки мохи та лишайники, дуже рідко - деякі види злаків і осоку.
- Фауна в основному морська: моржі, тюлені, влітку прилітають такі види птахів, як гусак, гага, чистик. Наземних тварин небагато: білий ведмідь, песець і лемінг.
- На території тундри і лісотундри крім рослин арктичних пустель, починають зустрічатися карликові дерева (верби і берези), чагарники (лохина, княженіка). Мешканцями цієї природної зони є північні олені, вовки, лисиці, зайці-русаки. Живуть тут полярні сови і білі куріпки. У річках і озерах плаває риба.



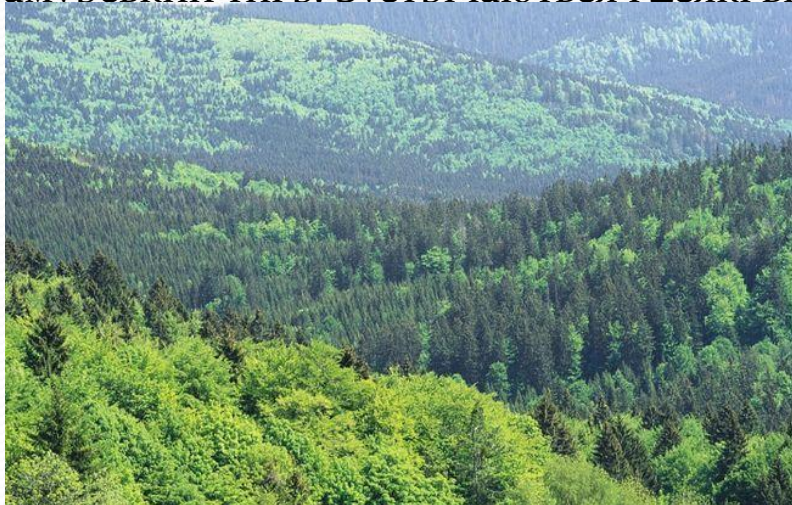
Флора і фауна тайги:

- Клімат цих територій тепліший і більше вологий. На підзолистих ґрунтах панують хвойні ліси. Залежно від складу землі і рельєфу, вони відрізняються один від одного. Прийнято виділяти темнохвойні і світлохвойні рослини. Перші - представлені в основному смереками і ялинами, другі - соснами і модринами.
- Зустрічаються серед хвойних і дрібнолисті породи: берези та осики. На території континенту знаходиться 55% хвойних лісів всієї планети.
- У тайзі живе багато хутрових звірів. Тут можна зустріти рись, білку, росомаху, бурундука, лося, косулю, зайців і численних гризунів. З птахів в цих широтах мешкають клести, глухарі, звичайні рябчики, кедровки.



Мішані і широколисті ліси Євразії. Тварини і рослини:

- Життя на цих широтах завмирає в холодну пору року і починає прокидатися навесні. Найчастіше можна зустріти такі дерева як дуб, липа, клен, ясен, бук. В основному, ці рослини цвітуть і приносять плоди, що багаті поживними речовинами - жолуді, горіхи та інші.
- Другий деревний ярус представлений черемхою Мака, кленом жовтим, вишнею Максимовича, бузком амурським, калиною. У підліску росте жимолость, аралія, смородина, бузина. Тут же зустрічаються і ліани: виноград і лимонник.
- Флора Далекого Сходу більш різноманітна і має південний вигляд. У цих районах більше ліан, а на деревах присутній мох. Це обумовлено опадами, які приносить Тихий океан. Мішані ліси тут просто унікальні. Можна зустріти модрину, а поруч - актинідію, ялина та поблизу - граб і тис.
- Взаємозв'язок тваринного і рослинного світу безумовний. Тому і фауна цих території більш різноманітна: олень, дикий кабан, зубр, косуля, білка, бурундук, різні гризуни, заєць, їжак, лисиця, бурий ведмідь, вовк, куниця, ласка, норка, амурський тигр. Зустрічаються і деякі види рептилій і амфібій.



Лісостеп і степ:

- У міру просування із заходу на схід континенту істотно змінюється клімат. Тепла погода і відсутність достатньої вологості сформували родючі чорноземи і лісові ґрунти. Рослинний світ стає біднішим, ліс – рідшим і складається з берези, липи, дуба, клена, вільхи, верби, в'яза. У східній частині материка ґрунти солоні, зустрічаються тільки трави та чагарники.
- Однак навесні степові простори радують око: рослини Євразії прокидаються. Різнобарвні килими з фіалок, тюльпанів, шавлії, ірисів розташовуються на безліч кілометрів.
- З приходом тепла активно стає і фауна. Вона представлена тут степовими птахами, ховрашками, полівками, тушканчики, лисицями, вовками, сайгаками.
- Варто відзначити, що велика частина цієї природної зони використовується в сільському господарстві. Природна фауна збереглася здебільшого в місцях, не придатних для оранки.



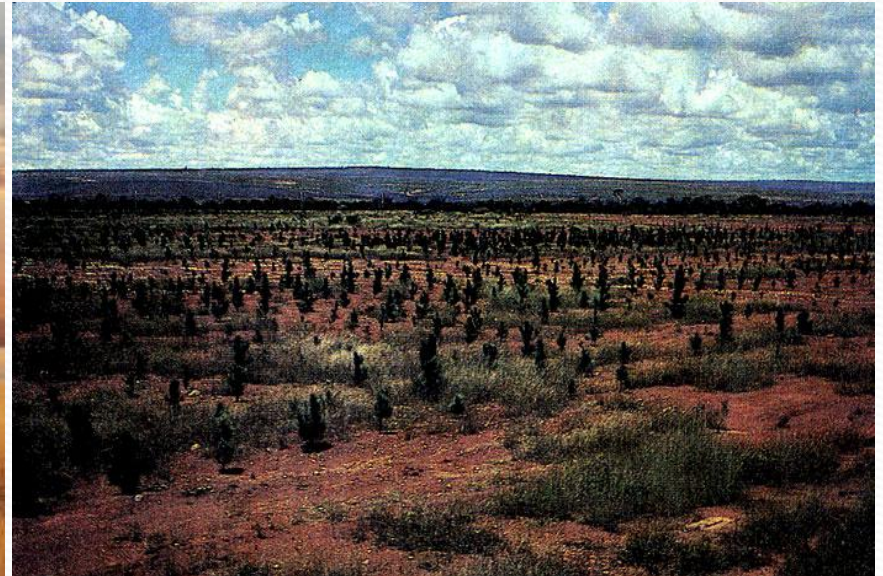
Пустелі і напівпустелі Євразії:

- Незважаючи на суворий клімат цих територій, флора і фауна багата різноманітністю. Рослини материка Євразія даної природної зони невибагливі. Це полин і ефемероїд, кактус, піщана акація, верблюжа колючка, тюльпани і Малькома.
- Одні проходять свій життєвий цикл за пару місяців, інші швидко в'януть, ніж зберігають своє коріння і цибулини під землею.
- Тварини цих місць ведуть нічний спосіб життя, оскільки вдень доводиться ховатися від пекучого сонця. Великими представниками фауни являють сайгаки, більш дрібними - різні гризуни, ховрахи, степові черепахи, гекони, ящірки.



Савани і рідколісся:

- Дана природна зона характеризується мусонним кліматом. Високі рослини Євразії в саванах в умовах посухи зустрічаються не часто, в основному це пальми, акації, зарості дикого банана, бамбук. Місцями можна зустріти вічнозелені дерева.
- Деякі представники місцевої флори в сухий сезон скидають своє листя на кілька місяців.
- Тваринний світ саван і рідколісся, характерний для цієї місцевості, - це тигр, слон, носоріг, велика кількість плазунів.



Вічнозелені субтропічні та вологі тропічні ліси Євразії:

- Вічнозелені субтропічні ліси займають район Середземномор'я. Літо тут спекотне, а зима - тепла і волога. Такі погодні умови сприятливі для росту вічнозелених дерев і чагарників: сосни, лаврового дерева, кам'яного і коркового дуба, магнолії, кипариса, різних ліан. У місцях, де добре розвинене сільське господарство, багато виноградників, пшениці і оливкових насаджень.
- Тварини і рослини Євразії, характерні для цієї природної зони, значно відрізняються від тих, що жили тут раніше. Зараз тут живуть вовки, тигри, ховрахи, бабаки, гвинторогі козли.
- Вологі тропічні ліси тягнуться зі сходу на південь Євразії. Рослинний світ характеризується як хвойними і листяними лісами: кедром, дубом, сосною, горіхом, так і вічнозеленими: фікусом, бамбуком, магнолією, пальмою, які ростуть на червоно-жовтих ґрунтах.
- Фауна також різноманітна: тигри, мавпи, леопарди, панди, гібони.



Цікаві фотографії з Євразії:





Кінець

Дякую за увагу.