

Тема 1. Общее устройство танка, оборудование корпуса и башни.

**Занятие 1. Боевая и
техническая характеристика.
Общее устройство танка.**

1. Определение танка. Боевая и техническая характеристика.

Танк – боевая, бронированная гусеничная машина, являющаяся основным наступательным средством сухопутных войск, и предназначенная для ведения боевых действий при непосредственном огневом контакте с противником.

Боевая и техническая характеристика

1. Общие данные

Масса, т	44,5 + 2 %
Экипаж	3 человека
Удельная мощность, л.с./т	18,876
Удельное давление, МПа (кгс/см ²)	0,0898 (0,898)

2. Основные размеры

- Длина с пушкой, мм:
 - вперед9530
 - назад9670
- Длина корпуса по переднему (грязевым щиткам) и приваренным кронштейнам для установки бочек, мм.....6920 (6860)
- Ширина, мм:
 - по бортовым экранам.....3590
 - по гусеницам.....3370
- Высота, мм:
 - по крыше башни.....2226
 - с зенитным пулеметом.....2800
- Ширина колеи (расстояние между серединами гусениц), мм.....2790
- Клиренс, мм:
 - по выштамповке 6-х подвесок.....490
 - по выштамповке передней части днища.....422
- Длина опорной поверхности, мм.....4268

3. Эксплуатационные данные

- **Средняя скорость движения, км/ч:**
 - по грунтовой дороге.....35 +10
 - по шоссе.....до 50
- **Максимальная по шоссе, км/ч.....60**
- **Расход топлива на 100 км пути, л:**
 - по грунтовой дороге..... 260- 450
 - по шоссе.....240
- **Запас хода по топливу с бочками, км:**
 - по грунтовой дороге.....460-650
 - по шоссе.....700

4. Преодолеваемые препятствия

- Максимальный угол подъема30°
- Максимальный угол крена.....25°
- Ширина рва, м2,6 +0,2
- Высота стенки, м0,85
- Глубина брода (без предварительной подготовки изделия), м, до1,2
- Глубина брода (с подготовкой изделия в течение 5 мин), м,до 1,8
- Водные преграды с ОПВТ при скорости течения до 1,5 м/с, м:
 - ширина, до1000
 - глубина, до.....5

5. Комплекс вооружения

■ Пушка

- марка.....2А46М
- тип.....гладкоствольная
- калибр, мм.....125

■ Пулемет (ПКТМ)

- калибр, мм7,62
- место установкиспаренный с пушкой

■ Зенитно-пулеметная установка

- тип.....автономная открытая
- калибр пулемета, мм.....12,7

6. Силовая установка

■ Двигатель

- марка.....В-84М
- тип.....четырёхтактный многотопливный дизель (дизельное топливо, топливо ТС-1, Т-2) с жидкостным охлаждением и приводным центробежным нагнетателем
- максимальная мощность при работе на дизельном топливе, (л.с.)..... (840)

7. Трансмиссия

- Тип.....механическая с повышающим редуктором (входным редуктором), двумя коробками передач и соосными бортовыми редукторами

8. Ходовая часть

■ Двигатель

- тип.....гусеничный с задним расположением ведущих колес
- гусеница.....металлическая с резинометаллическим шарниром и цевочным зацеплением
- Количество траков 97
- Ширина гусеницы 590
- Шаг зацепления137

■ Система подрессоривания

- тип.....индивидуальная торсионная с гидравлическими амортизаторами

2. Общее устройство танка.

**Комплекс
вооружения и
управления
огнем**

Башня

**Силовая
установка**

Трансмиссия



Корпус

**Ходовая
часть**

Электрооборудование и средства связи

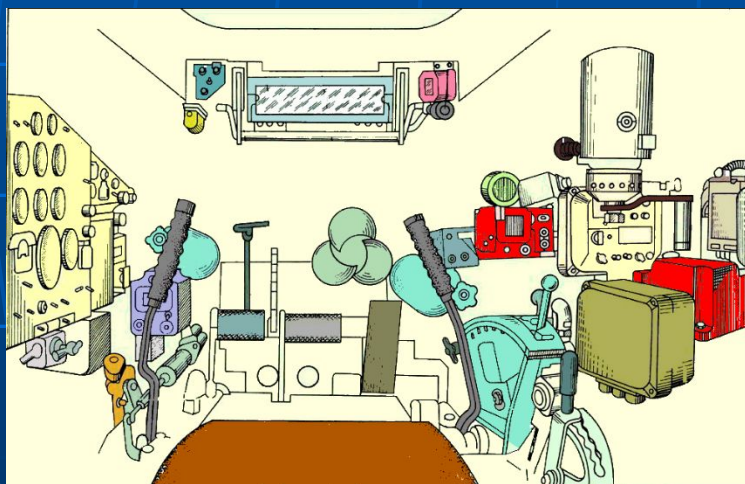
Специальные системы и оборудование

Запасные части, инструмент и принадлежности

3. Общее устройство отделений танка

Отделение управления

- 1 – сидение механика-водителя
- 2 – рычаг поворота
- 3 – педаль сцепления
- 4 – педаль тормоза
- 5 – педаль подачи топлива
- 6 – избиратель передач
- 7 – привод жалюзи
- 8 – блок питания ГО-27
- 9 – блок автоматики
- 10 – датчик ГО-27
- 11 – механизм закрывания люка
- 12 – сигнальное табло
- 13 – прибор наблюдения
- 14 – табло ЭМБ передач
- 15 – ГПК-59
- 16 – щиток КИП



15

14

13

12

11

10

16

2

1

3

4

5

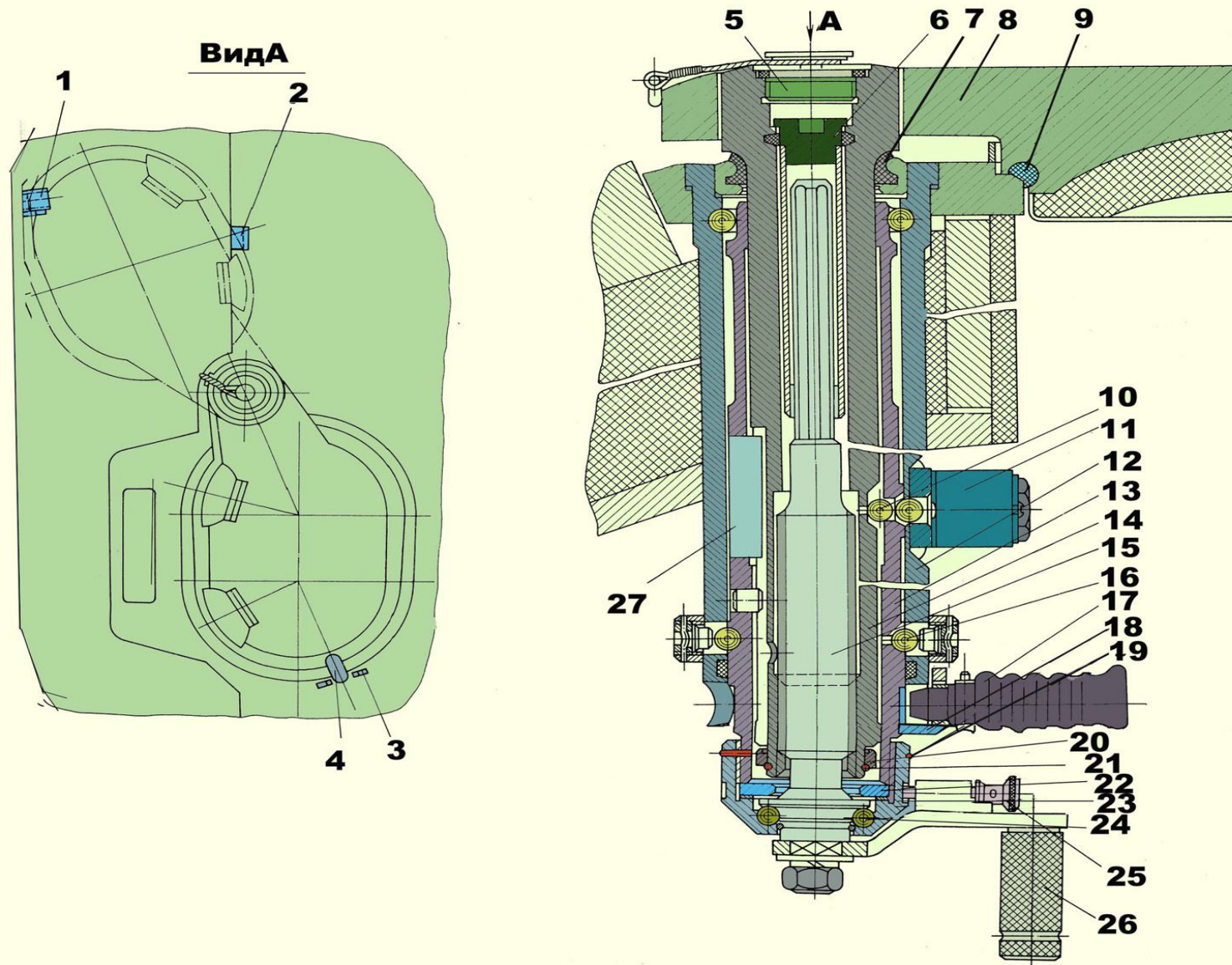
6

7

8

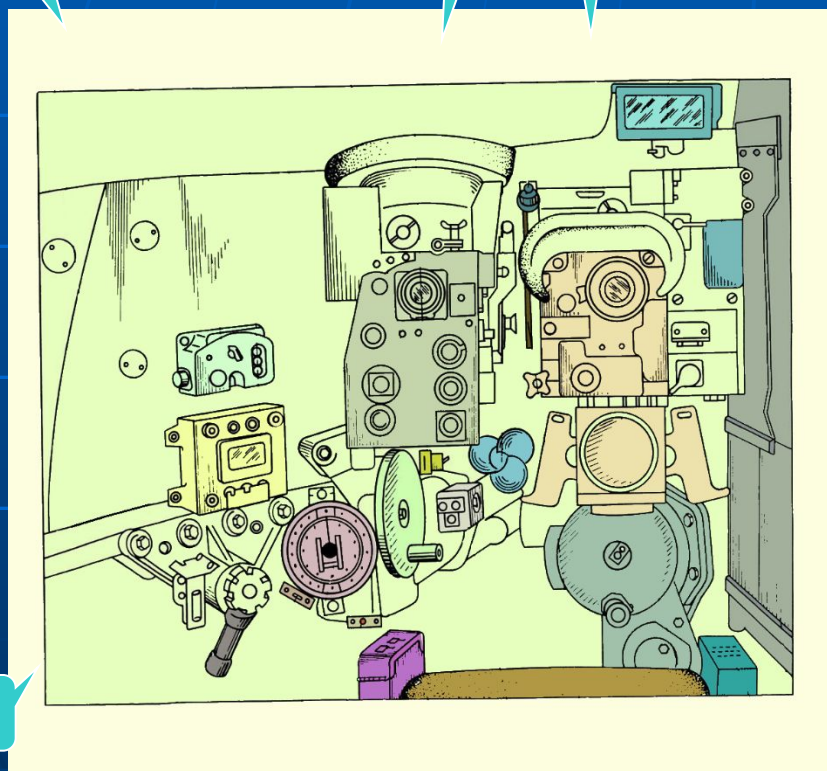
9

Механизм закрывания люка механика-водителя



Боевое отделение

Рабочее место наводчика-оператора



- 1 – сидение наводчика
- 2 – прицел 1Г-46 с пультом управления
- 3 – прицел ПН-5
- 4 – прибор наблюдения ТНП-165А
- 5 – механизм подъема пушки
- 6 – механизм поворота башни
- 7 – азимутальный указатель
- 8 – стопор башни
- 9 – пульт наводчика ПН185-2С
- 10 – пульт системы 902

8

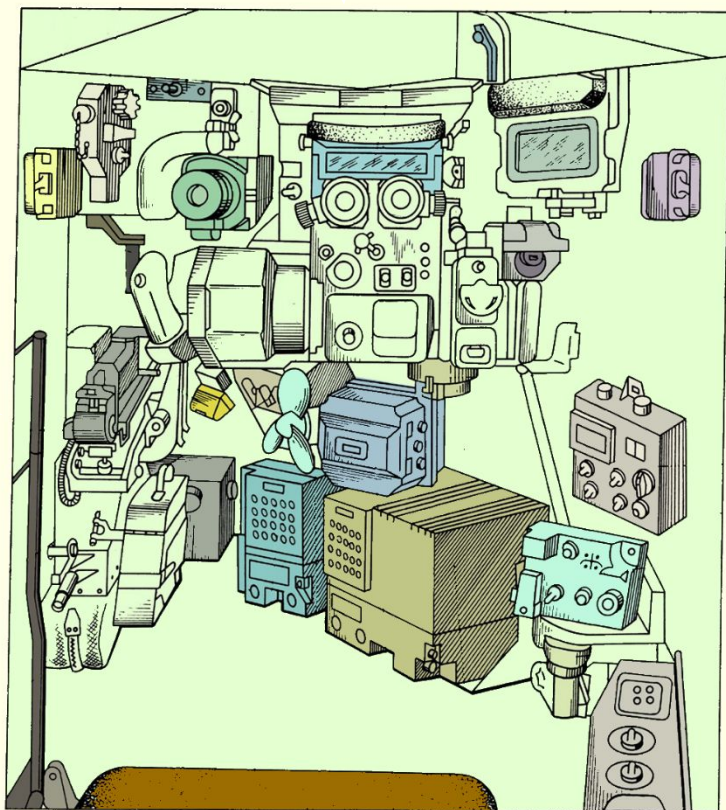
7

6

1

5

Рабочее место командира



- 1- сидение командира
- 2- прибор ПК5
- 3- прибор ПЗУ-7
- 4- прибор наблюдения ТНПО-160
- 5- выключатель обогрева
- 6- пульт ПЗУ-7
- 7- рукоятка б очистителя защитного стекла ПК-5
- 8- 7,62 мм пулемет
- 9- гильзоулавливатель с коробкой для лент
- 10- радиоприемник Р-163-УП
- 11- радиостанция Р-163-50У

1

10

11

Командирская башенка и ПКБ

