

Ленинский округ

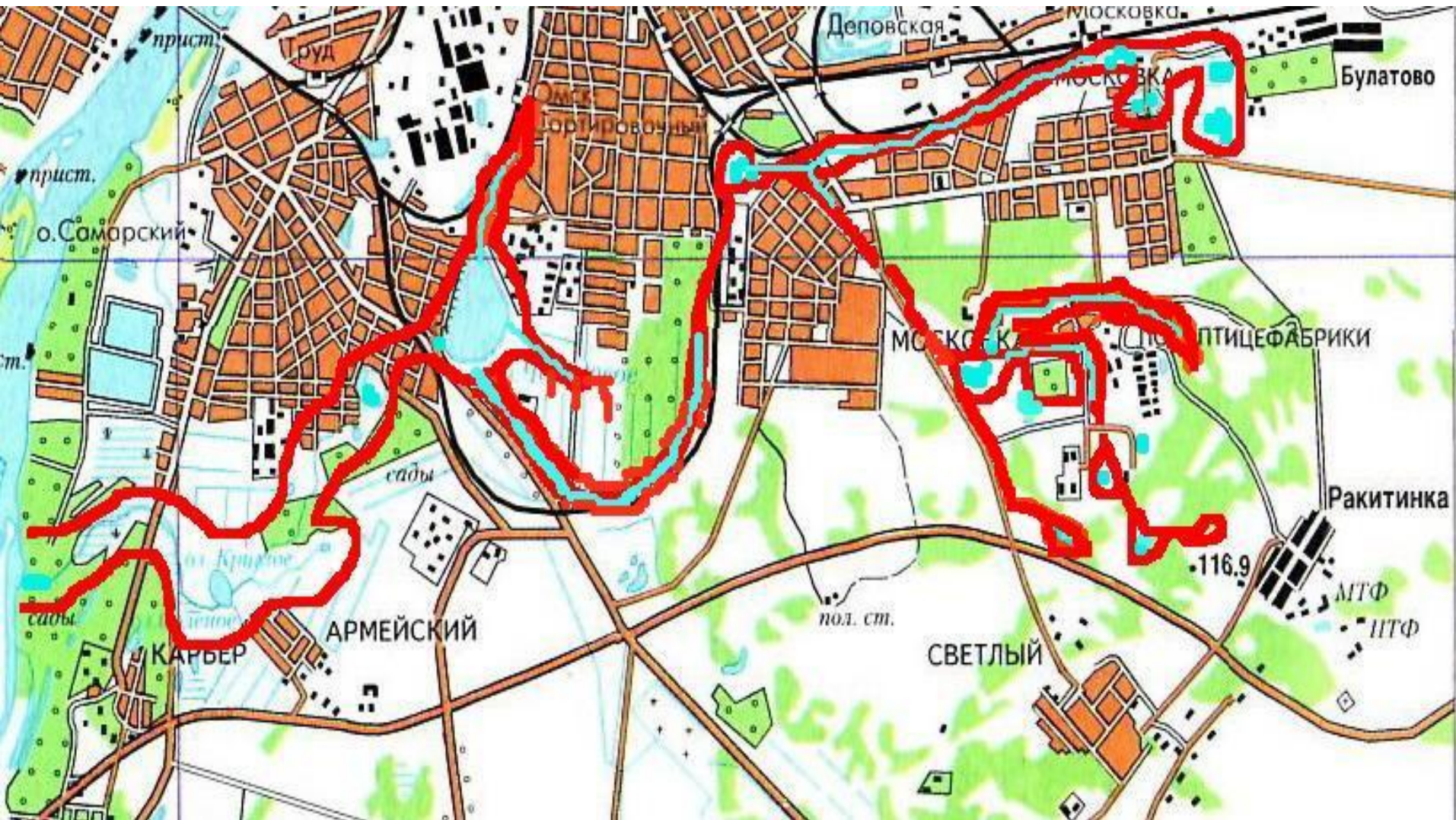
Речка Чередовая,
ручей Тепловозный и другие

Речка Чередовая, её притоки и озёра

Речка Чередовая и её притоки берут начало от села Ракитинка, от посёлков Дальний и Бударина.

Валитов Р.Г., методист БУ ДО ОДЮЦТИК

На карте города нет этой реки. Реконструкция водосбора реки Чередовой на территории Ленинского округа. 2007 - 2008 год.



Один из верхних озерно-болотных комплексов Ракитинского водосбора речки Чередовой размещается у цеха фирмы «Оша» по переработке мяса птицы



Здесь гнездится Ходулочник - Омский краснокнижный вид кулика. Даже по этой причине верховые болота и озера речки Чередовая у села Ракитинка, птицефабрики и спиртового завода фирмы «Оша» подлежат охране. Фото 2007 года.



Кулики-улиты здесь на весеннем пролёте



Следующим каскадным уровнем озер в верховьях водосбора реки
Чередовая являются поливочные водоёмы садоводческого
некомерческого товарищества «Птицевод» - место гнездования и
отдыха множества птиц



Чомга малая на юго-восточном водоёме садоводства
«Птицевод». Фото 3.06.08



Вид на пруд-накопитель-2 садоводства «Птицевод»



Озеро Целинное у туберкулёзного диспансера принимает воды проходящие через посёлок птицефабрики и с водосбора леса Южного и его воды стекают дальше на

озерно-болотный комплекс Южный.



Озерно-болотный комплекс Южный обрамляют свалки садоводства «Птицевод» и туберкулёзного диспансера. Фото 10.10.07. года. Свалка СНТ «Птицевод»



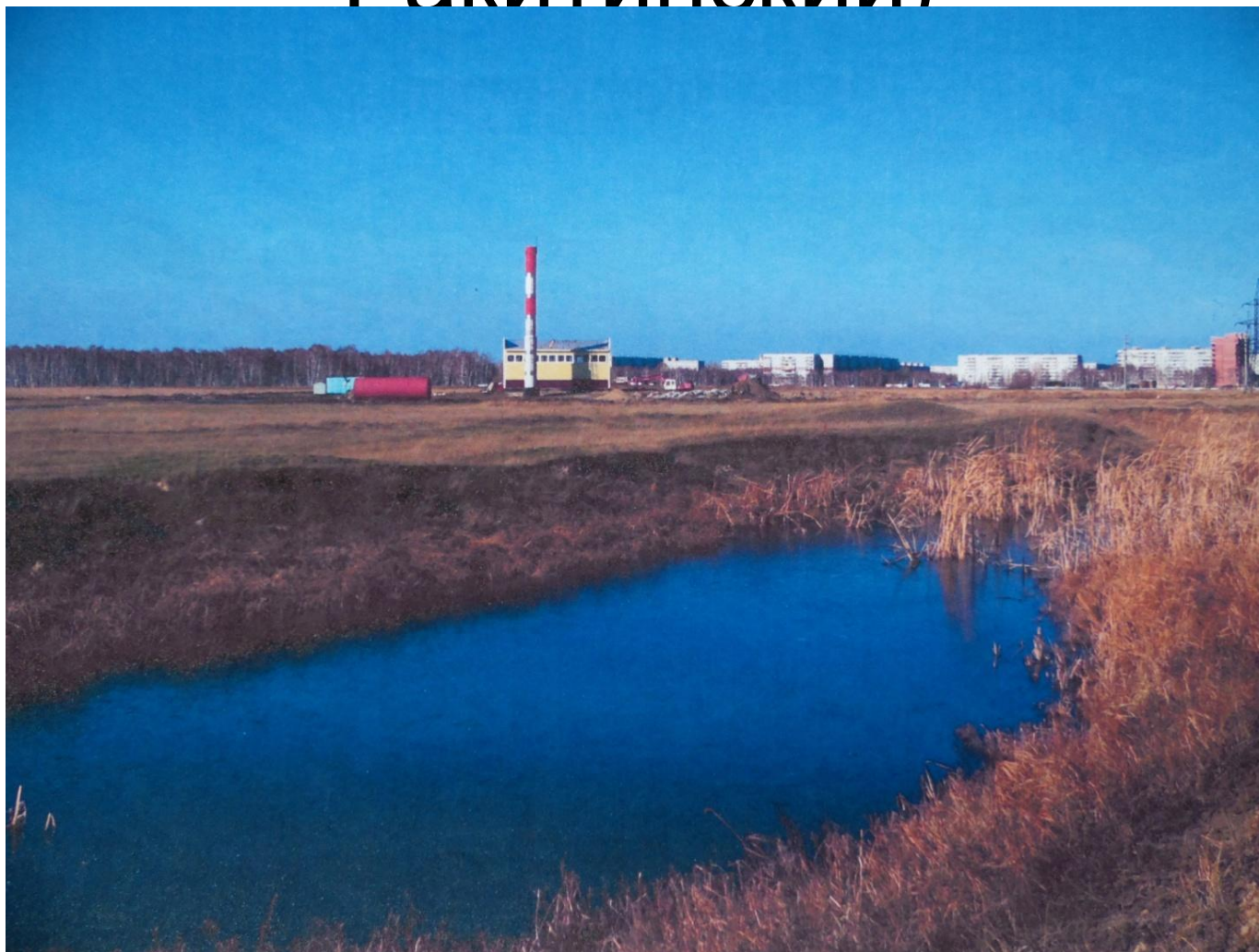
Эта свалка мусора у южного забора туберкулёзного диспансера, находившаяся на водосборе озерно-болотного комплекса Южный, засыпана осенью 2008 года



После малоснежной зимы - озерки и болота Южного
маловодны. Фото 1.05.08.



Котельная, построенная посреди болота Южное (ручей Ракитинский)



15-этажный дом построен посреди болота Южное (ручей Ракитинский)



Кулик на болоте южном



В многоводные годы весной вода с каскада озёр, озерно-болотного комплекса Южный устремляется к Сибирскому проспекту, улице Новокирпичной и ниже по уклону к улице 6-Станционная. 2007 год.



Поток воды из озёр, лишённый русла, топит дороги, тротуары, автостоянки, затапливает сети городской канализации. 2007 год



В октябре месяце 2007 года проложен новый канализационный коллектор по ложбине стока с каскада озер. А должны ли попадать паводковые воды верхнего водосбора реки Чередовая на городские очистные канализационные сооружения?



В 2008 году на территории озерно-болотного комплекса Южный началось ещё строительство котельной. Фото 10.10.08.

Строительная площадка котельной.



Часть воды Ракитинского притока речки Чередовой по дренажу на улице Тытаря попадают в искусственное русло вдоль железной дороги. Фото 15.05.08.



Речка Большая Чередовая начинается с озёр п. Дальний и п. Булатова и течет вдоль железной дороги. Фото 2. 05.08.



Водопропуск ручья Чередовый от посёлков Дальний и Булатово под мостом у улицы Новокирпичная. Посёлок Южный. Фото 2.05.08.



Закрепление таблички на платформе остановки электрички у реки Большая Чередовая



Речка Чередовая вдоль железнодорожного полотна севернее
улицы 1-Путевая



Заброшенная территория бывшего строительного цеха 51-го завода превращена жителями улиц Путевых в свалку на берегу речки

Чередовой



В полукольце железных дорог севернее Строительного рынка
«Южный» на речке Чередовой образовалось
озеро Путеец. Фото 2.05.08.



На озерах Путеец отдыхают и рыбачат жители посёлка
Железнодорожный, воду используют для полива в садоводствах

Путеец-1 и Путеец-2



Водопропуск речки Чередовой у строительного рынка
«Южный» под железнодорожным полотном



Отсутствие схемы гидросети речки Чередовой вызвало затруднения в поисках русла. Впереди поля Теплично-парникового хозяйства



Железнодорожный профиль, вдоль которого речка Большая Чередовая проходит в искусственном русле вокруг полей теплично-парникового хозяйства.



Водопропуск речки Большая Чередовая под автодорогой на переезде к строительному рынку «Южный»



Железнодорожный профиль и искусственное русло речки Большая Чередовая



Вид речки Чередовой с восточных окраин полей теплично-парникового хозяйства. Фото 10.05.08.



Вид речки Чередовой с южных окраин полей теплично-парникового хозяйства вдоль дороги-тупика. Фото 15.05.08



Карто-схема с реконструкцией размещения русла реки Чередовой от озера Путьеец вокруг полей теплично-парникового хозяйства до озер Чередовое и Круглое-1 с отметками размещения свалок.



Вид береговой зоны речки Чередовой у 2-ой площадки ФГП
ПО «Иртыш». Фото 15.05.08.



Вид речки Чередовой у территории электростанции



Вид южного берега озера Чередовое. Фото 15.05.08.



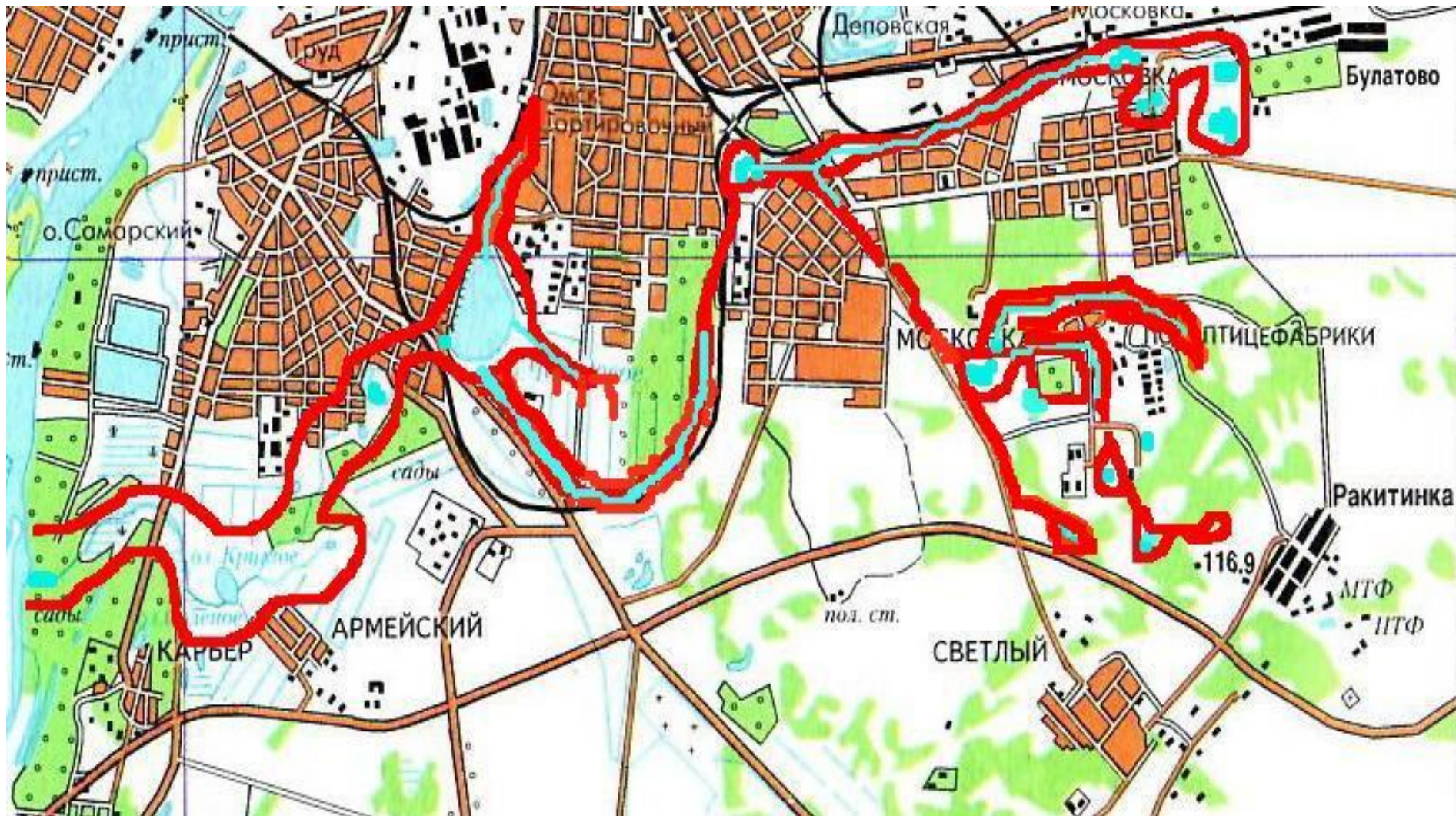
Брачный танец Больших чомги на озере Чередовое. Фото
15.05.08.



Через улицы Путевые, через железнодорожные насыпи, по улицам Чередовым вода попадает в озеро Чередовое – самое крупное в каскаде озер на речке Чередовая



Картограмма гидросети речки Чередовой. Центром водосбора бассейна является озеро Чередовое.



Из озера Чередовое речка Чередовая течёт через улицу Урожайная, под железной дорогой, через улицы Комсомольские в озеро Круглое 1. Фото 12.06.07г.



Участок реки Чередовая перед железной дорогой. Фото 15.05.07 г.



Вид на русло реки Чередовая, пересекающей улицу 9-я Комсомольская. 15.05.07 г.

После железнодорожного полотна на улицах Комсомольских и
Пугачёва водоохранная зона реки место свалки бытового мусора



Свалка в конце улицы 2 Красной Звезды на берегу озера круглое 1. Началась засыпка котловины озера. 29.09.07 года



Участок реки Чередовая на улицах Марьяновских. 29.09.07 г.



Постепенно растет из года в год свалка у забора территории
Городских водопроводных очистных сооружений и в русле
ручья Таллинский – притока речки Чередовой.



Вид на речку Чередовая на улице Воровского после трубного водопропуска через дорогу у окраины садоводства «Локомотив».

Последний этап перед впадением в Иртыш.



Что несёт в своих водах в Иртыш речка Чередовая? При движении к устью – наблюдаются свалки на берегах реки Чередовая в садоводческих товариществах «Локомотив», «Заря» и др.



Садоводческий участок со сточными трубами в речку Чередовая.
Что это за стоки? И есть ли разрешение на специальное
водопользование у хозяина участка?



После многочисленных загрязнений и запруд воды речки
Чередовой наконец впадают в реку Иртыш.

