



**Презентація на**

**ТЕМУ:**

**Картографія**

---



## ПЛАН:

---

**1)Визначення**

**2)Схеми**

**3)Перші уявлення карт**

**4)Ілюстровані карти**

# ВИЗНАЧЕННЯ

Картографія - наука про карти як особливому способі зображення дійсності, їх створенню та використанню. Це визначення закріплено Міжнародної картографічної асоціацією.



The diagram features a central black hexagon with an orange border containing the text 'Специфічні характеристики картографічних документів'. Six lines radiate from this central node to six surrounding boxes. Three boxes are white with rounded corners and orange borders, while three are white with sharp corners and grey borders. The background has vertical orange stripes and a large orange circle on the left.

Специфічні  
характеристики  
картографічних  
документів

Математично  
визначна  
побудова

Використання  
специфічних знаків-  
символів

Незначні  
доповнення

Цілеспрямоване  
моделювання  
установлених знакових  
систем у сфері  
картографії

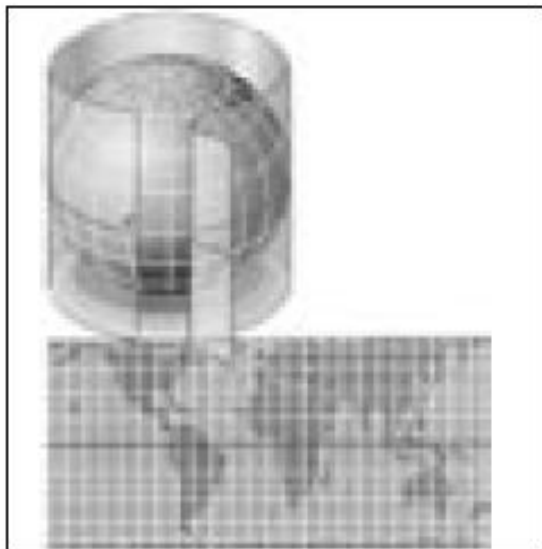
системне  
зображення  
дійсності

відбір і  
узагальнення  
зображувальних  
явищ

# Класифікації картографічних проєкцій

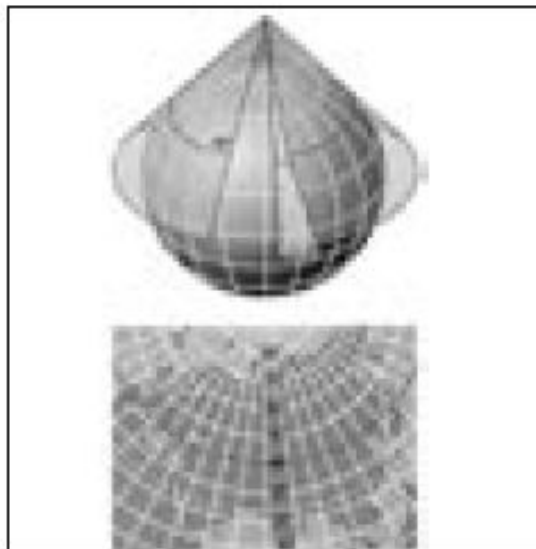
## Картографічні проєкції

### Циліндричні



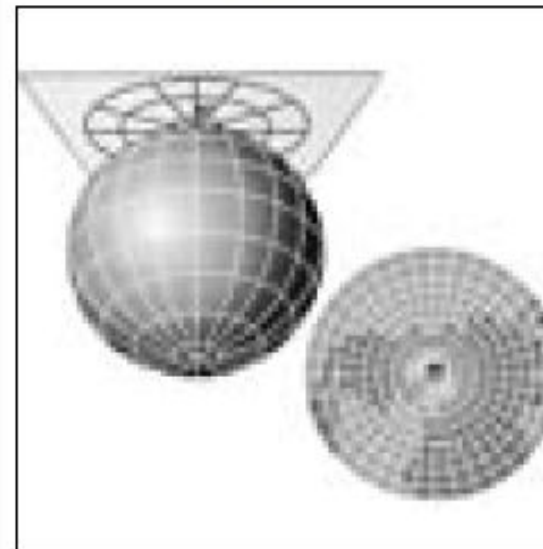
Точки земної поверхні переносять на умовний циліндр

### Конічні



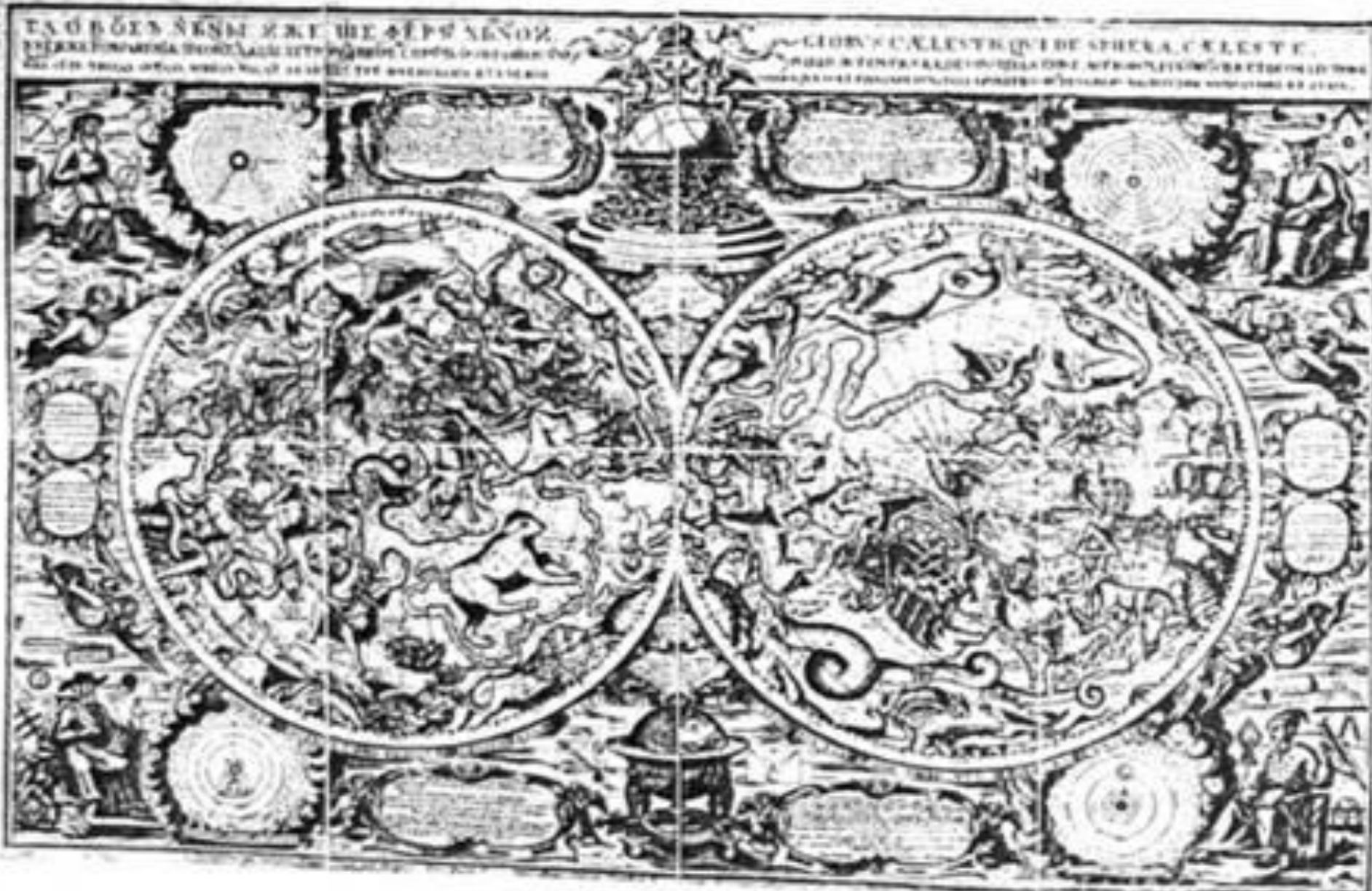
Точки земної поверхні переносять на умовний конус

### Азимутальні

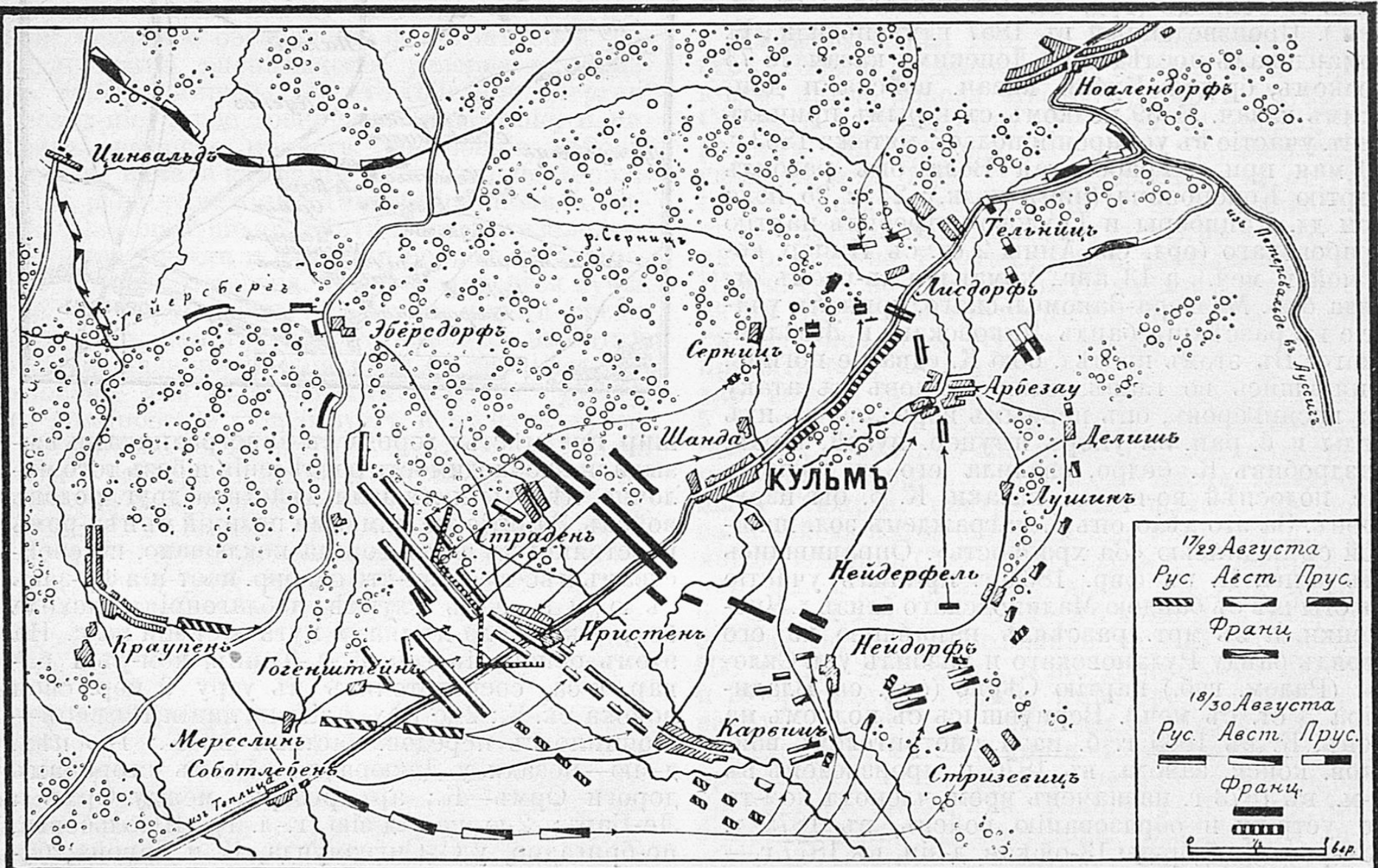


Точки земної поверхнею переносять на площину

# ПЕРШІ КАРТОГРАФІЧНІ УЯВЛЕННЯ ПРО СВІТ



# СТАРА СХЕМА КАРТ



Математичних закон  
побудови

Знаковість  
зображення

Основні  
властивості  
карти

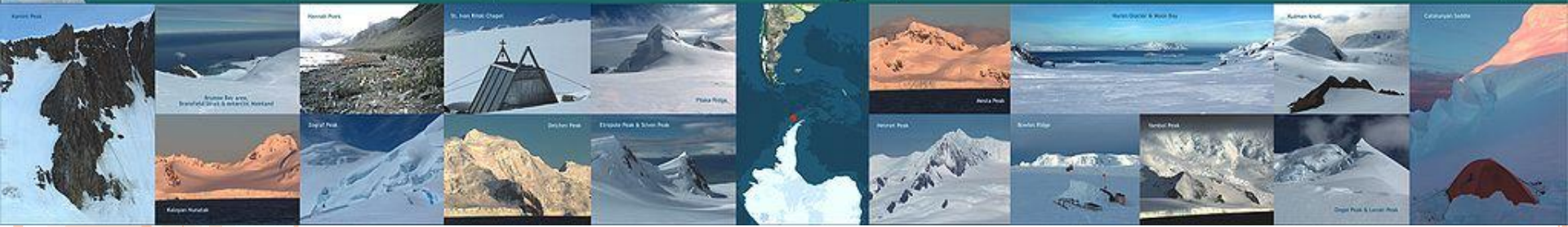
Використання  
особливої  
умовної мови  
картографічн  
их символів

Генералізованість  
карти

Системність  
відображення  
дійсності



# ПРИКЛАД ІЛЮСТРОВАНОЇ КАРТИ



**Презентацію  
виконав студент  
групи ЕК-41:**

*Дубина Михайло Володимирович*

***ДЯКУЮ ЗА УВАГУ!!!***