

# Архитектура России в начале XIX века



# Московский и Петербургский Ампи́р

---



- Ампи́р — стиль позднего классицизма в архитектуре и прикладном искусстве. Возник во Франции в период правления императора Наполеона I.

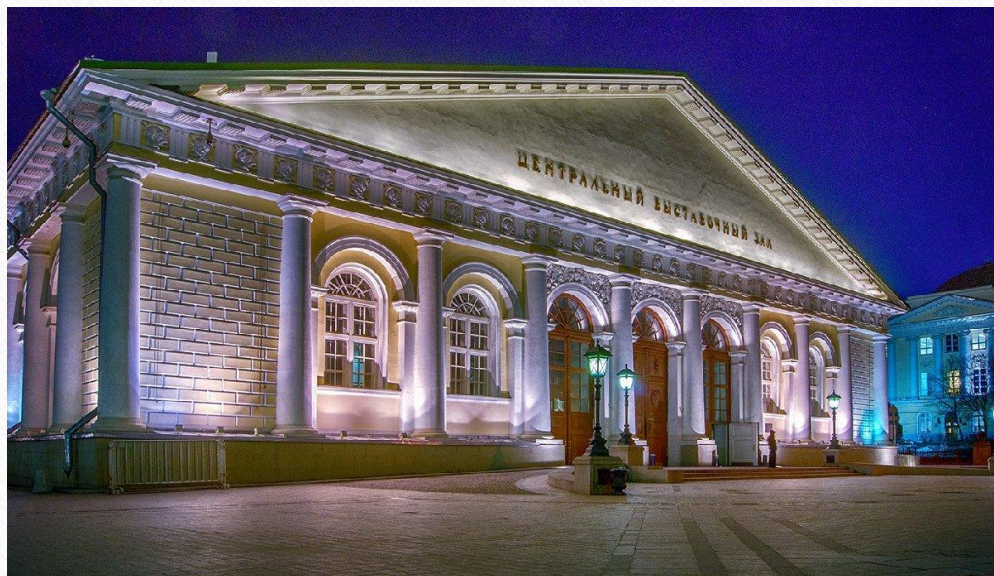
# Триумфальная арка



- Была сооружена в 1834 году по проекту архитектора О. И. Бове на площади Тверская Застава в честь победы русского народа в Отечественной войне 1812 года.

# Московский Манеж

---



- Здание было построено в 1817 году по проекту Августина Бетанкура в честь пятилетия победы в Отечественной войне 1812 года.

# Исаакиевский собор

---



- Для возведения Исаакиевского собора Александр I пригласил начинающего французского архитектора Анри Луи Огюста Рикар де Монферрана. Он был построен в 1858 году.

# Михайловский дворец

---



- Дворец был возведён в 1825 году архитектором России Карлом Ивановичем

# ЭКЛЕКТИЗМ

- Эkleктика — художественное направление в архитектуре, ориентированное на использование в одном сооружении различных форм искусства прошлого в любых сочетаниях.



# Мариинский Дворец

---



- Мариинский дворец — один из дворцов Санкт-Петербурга, важная часть ансамбля Исаакиевской площади.
- Построен в 1839—1844 годах по проекту архитектора А. И. Штакеншнейдера для дочери Николая I, Марии.



# Николаевский дворец

---



- Строился в 1853-1861 годах известным мастером эклектики А. И. Штакеншнейдером и его помощниками Августом Ланге и Карлом Циглером.

# Русско-Византийский стиль

---



- Русско-Византийский стиль - направление в архитектуре, основанное на интерпретации форм византийского и древнерусского зодчества.

# Храм Христа Спасителя



- Был построен в 1860 по проекту Константина Тона.

# Большой Кремлёвский Дворец

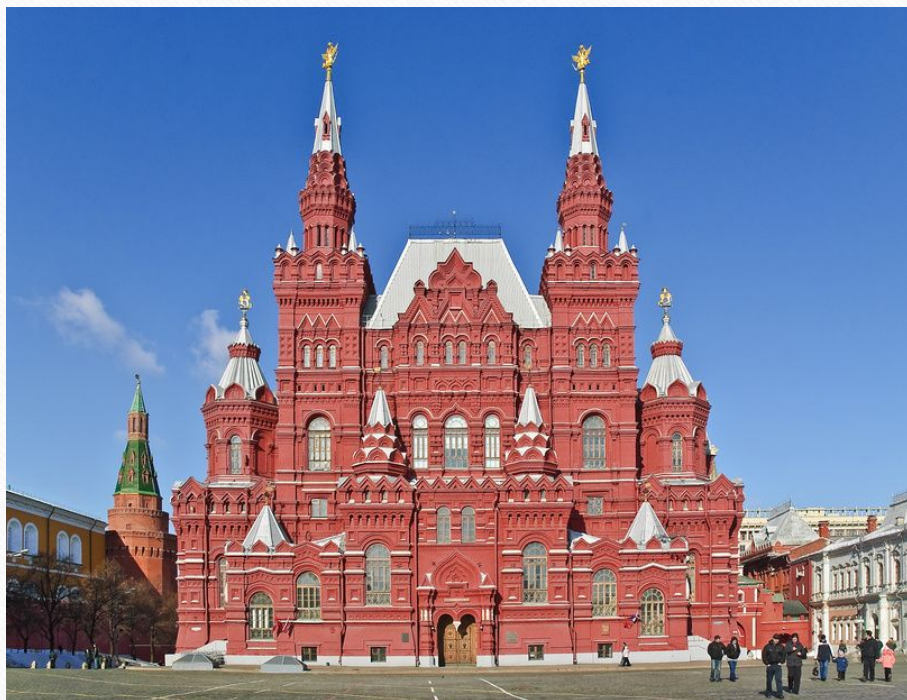
---



- Это один из дворцов Московского Кремля. Построен в 1838—1849 годах группой архитекторов под руководством Константина Тона по распоряжению императора Николая I.

# Псевдорусский (неорусский) стиль

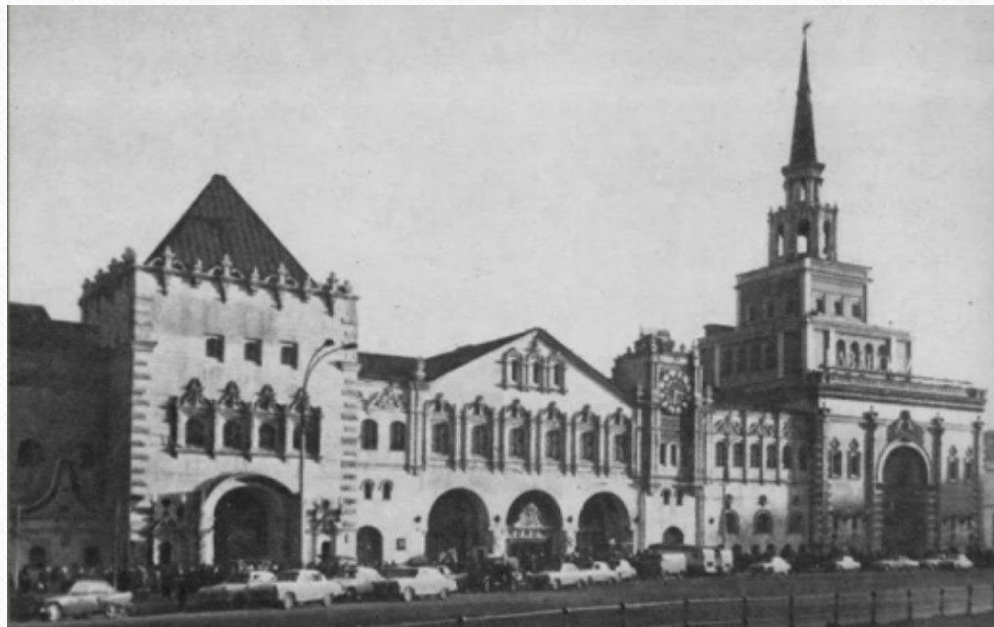
---



- Псевдорусский стиль – одно из ярких направлений русской архитектуры, первое проявление модерна.

# Казанский вокзал

---



- Был возведен в 1940 году
- Архитектор - А. В. Щусев

# Заключение

---

- В XIX веке господствующим стилем архитектуры был ампир.  
В начале 1830х годов был популярен русско-византийский стиль.

# Спасибо за внимание!

---

- Над презентацией работали :