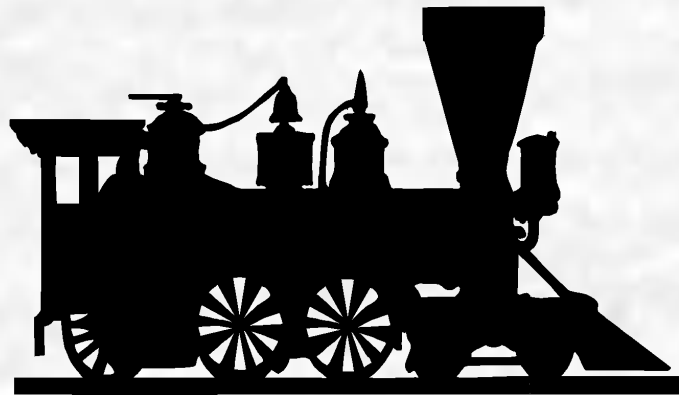
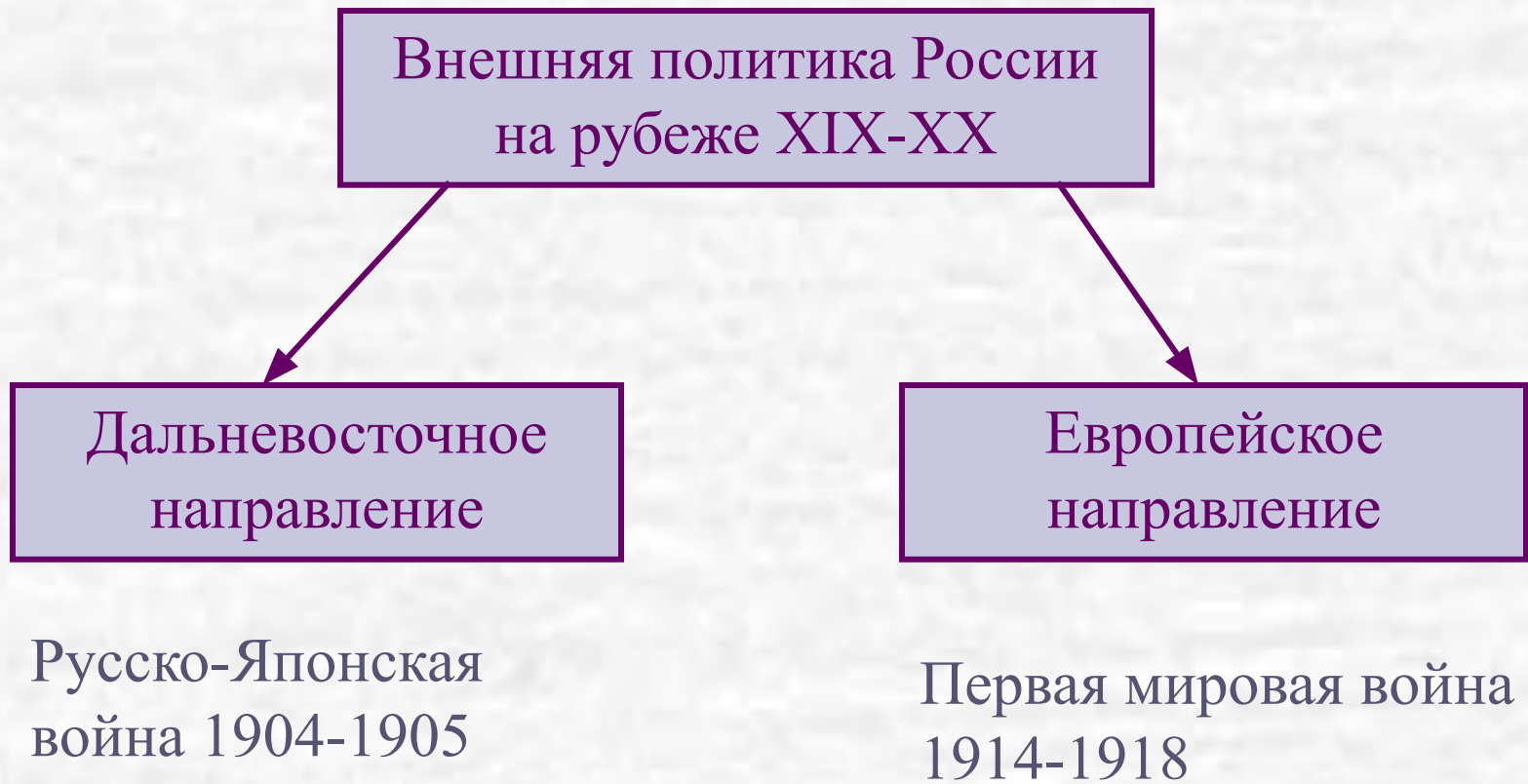


Русско-японская война

1904-1905



Русско-японская война 1904-1905



Причины русско-японской войны 1904-1905



Сергей Юльевич Витте

«Экономическая экспансия»



Плеве

«Нам нужна маленькая
победоносная война»

РУССКО-ЯПОНСКАЯ ВОЙНА 1904-1905 гг.

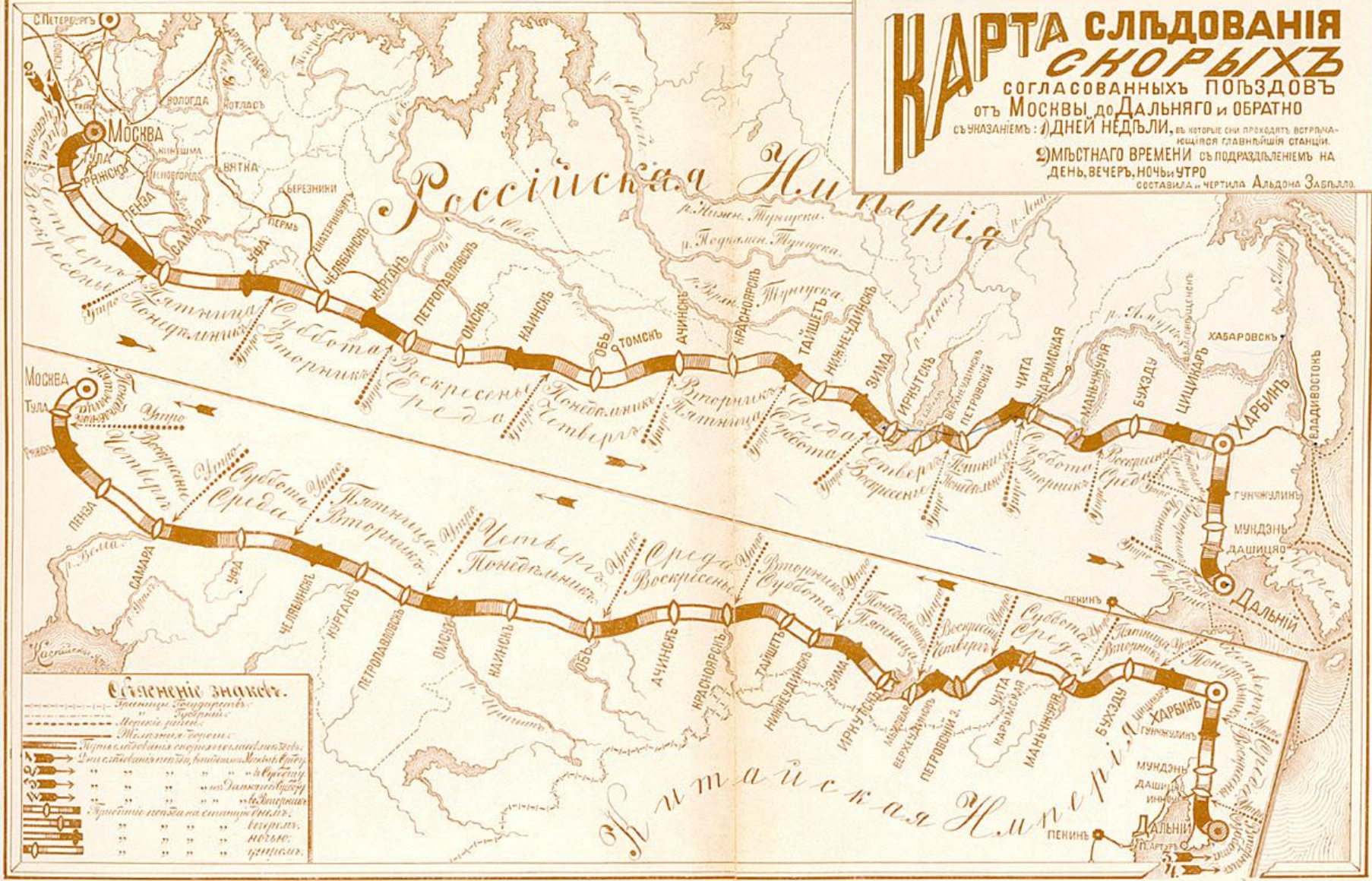


Соотношение сил и интересов на Дальнем Востоке на начало войны

Причины войны	Трудности освоения
<ol style="list-style-type: none">1. Богатства края2. Слабость в военном и политическом отношении	<ol style="list-style-type: none">1. Край слабо освоен, в том числе и Россией2. Соперник - Япония

КАРТА СЛѢДОВАНІЯ СКОРЫХЪ СОГЛАСОВАННЫХЪ ПОѢЗДОВЪ ОТЪ МОСКВЫ ДО ДАЛЬНЯГО И ОБРАТНО СЪ УКАЗАНІЕМЪ: 1) ДНЕЙ НЕДЕЛИ, въ КОТОРЫЕ ОНИ ПРОХОДЯТЪ ВОСПРІИМАЮЩІЯСЯ ГЛАВНѢЙШІЯ СТАНЦІИ. 2) МѢСТНАГО ВРЕМЕНИ СЪ ПОДРЪЗДѢЛЕНІЕМЪ НА ДЕНЬ, ВЕЧЕРЬ, НОЧЬ И УТРО

СОСТАВИЛА И ЧЕРТИЛА АЛЬДОНА ЗАБѢЛЛА



Объясненіе знаменъ.

- Станціи. Звездочка — Главная, квадратъ — Слѣдовательная.
- Реки.
- Железныя дороги.
- Дороги съ ходомъ поездовъ въ обѣ стороны.
- Дороги съ ходомъ поездовъ въ одну сторону.
- Дороги съ ходомъ поездовъ въ одну сторону.
- Дороги съ ходомъ поездовъ въ одну сторону.
- Дороги съ ходомъ поездовъ въ одну сторону.
- Дороги съ ходомъ поездовъ въ одну сторону.



Схема Китайско-Восточной железной дороги



Железная дорога возле станции Хинган

Повод к войне



А.М.Безобразов

«Безобразовская клика» арендовала земли по реке Ялу и ввела для их охраны войска. Это вызвало недовольство японского правительства и в январе 1904 Россия получила ультиматум о выводе войск. С ответом Россия задержалась, а Япония воспользовалась этим. Чтобы объявить войну.

Легенда

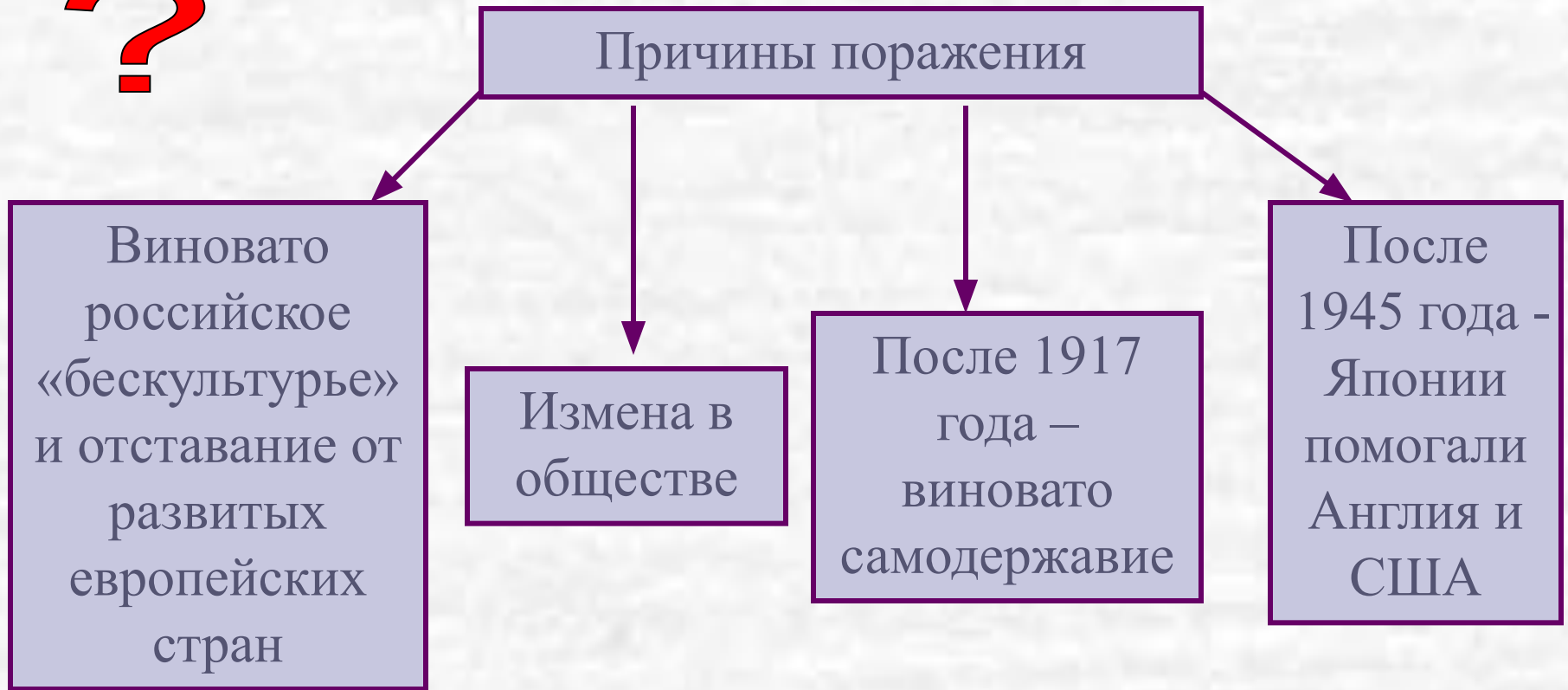
Русско-японская война 1904-1905 гг.

Удары японских войск

- в апреле 1904 г.
- летом 1904 г.
- весной 1905 г.



Русско-японская война 1904-1905



Русско-японская война 1904-1905

Практическая работа

Охарактеризуйте по документу
соотношение сил России и Японии на
начало войны





А.Н.Куропаткин

Командовал русскими войсками военный министр генерал А.Н. Куропаткин

Был сторонником оборонительных действий против Японии

Русско-японская война 1904-1905



Р.И.Кондратенко

Порт-Артур



С.О.Макаров

Флот

***Нападение на
Тихоокеанский
флот в
Порт-Артуре (1904)***

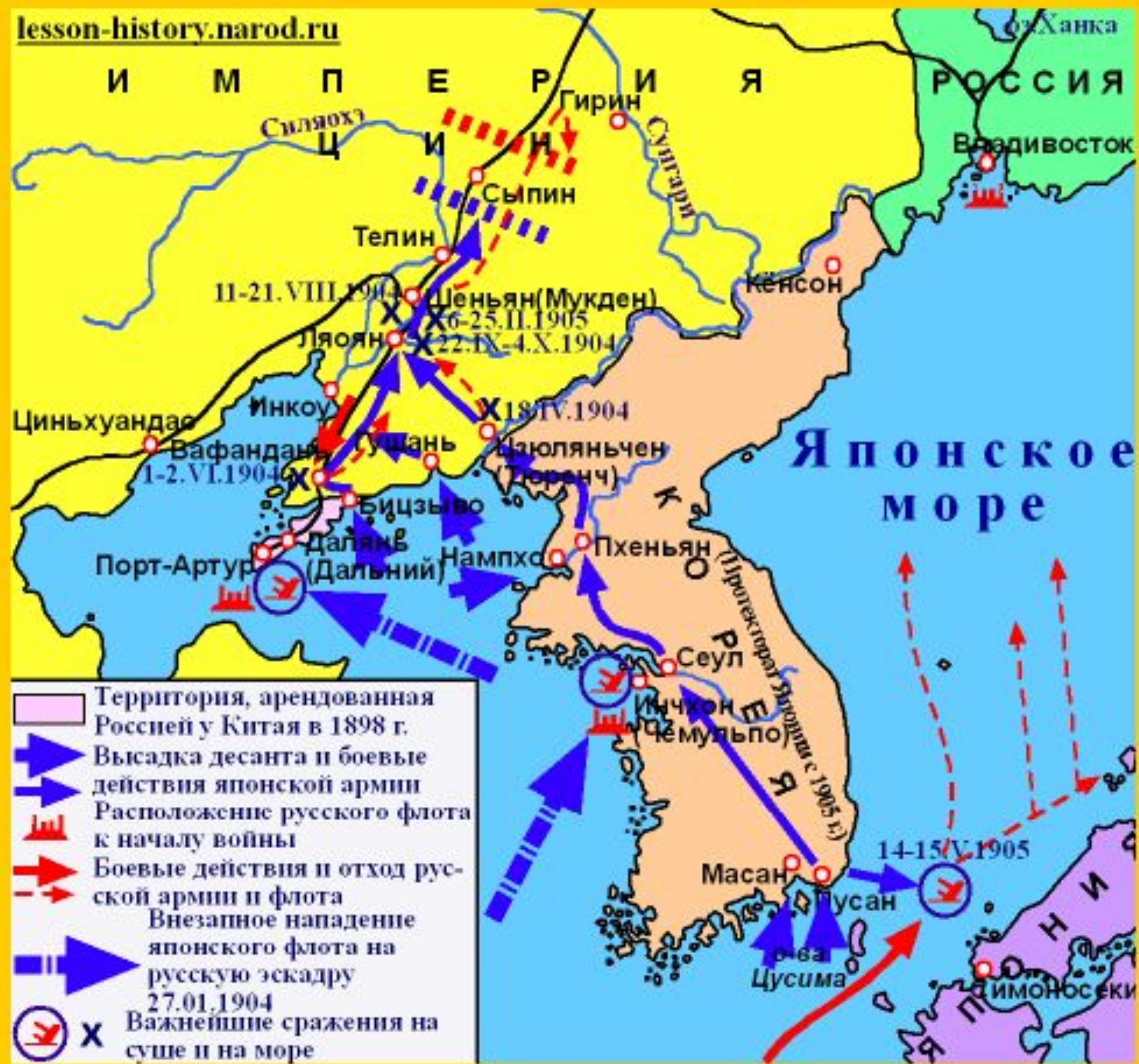
27 января 1904 без объявления войны японский флот под командованием адмирала Того (6 броненосцев, 9 крейсеров, 10 миноносцев) неожиданно атаковал стоящую на внешнем рейде порт-артурскую эскадру под командованием вице-адмирала Старка. После ночной атаки миноносцев были повреждены и надолго вышли из строя два лучших российских броненосца - "Цесаревич" и "Ретвизан", а также крейсер "Паллада"

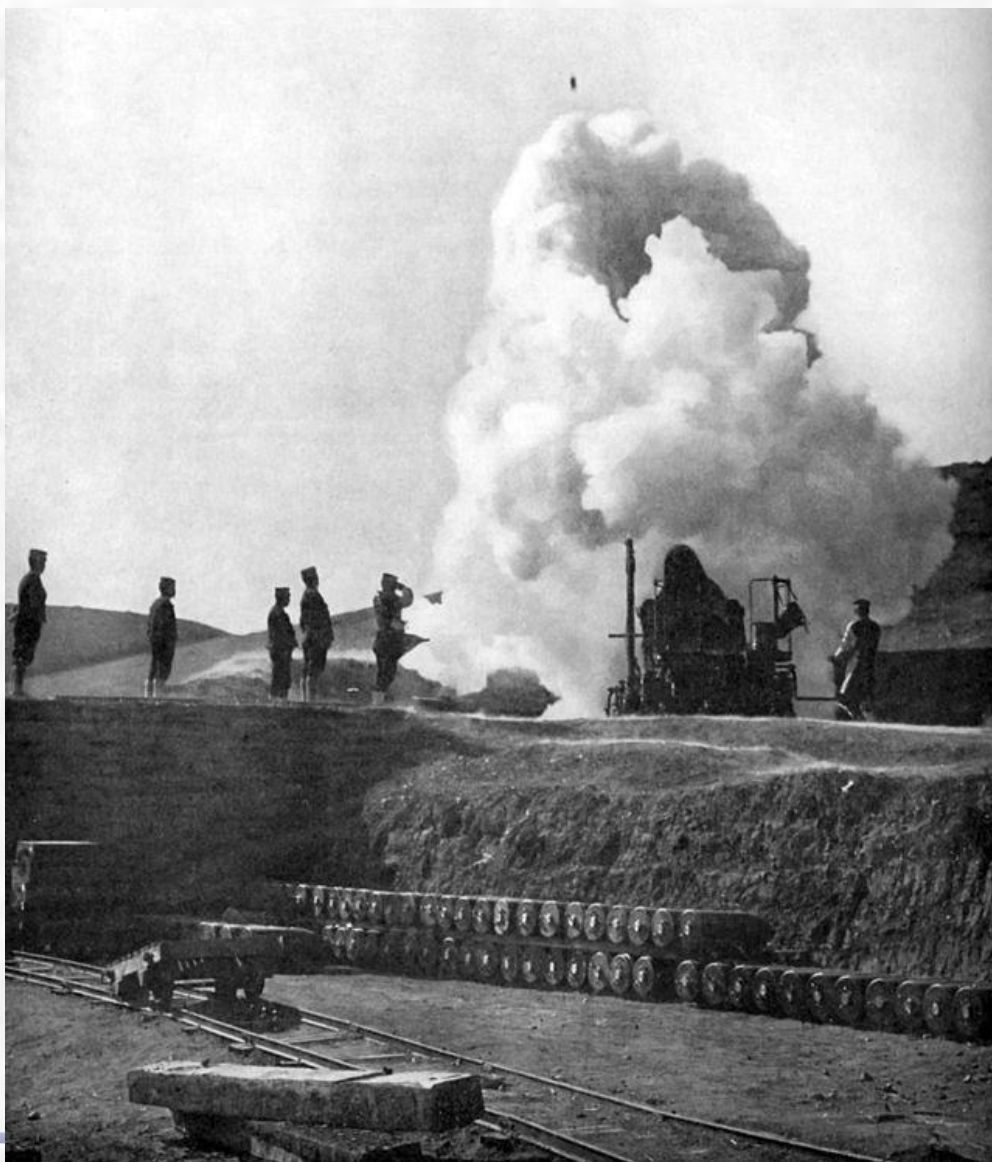
Бой "Варяга" и "Корейца" в заливе Чемульпо (1904)

27 января японская эскадра контр-адмирала Уриу (6 крейсеров и 8 миноносцев) подошла к корейскому порту Чемульпо и атаковала стоявшие на рейде два русских корабля - бронепалубный крейсер "Варяг" (капитан В.Ф. Руднев) и канонерскую лодку "Кореец" (капитан Г.П.Беляев). "Варяг" повредил у японцев 2 крейсера и потопил 1 миноносец. Но и сам он получил в неравной схватке тяжелые повреждения. Не желая сдавать свои корабли японцам, русские моряки затопили "Варяг" и взорвали "Кореец". Далее японцы смогли беспрепятственно начать здесь высадку своей 1-й армии во главе генералом Куроки.



*Гибель канонерской лодки "Кореец".
Рейд Чемульпо. 28 января 1904 г.*





Оборона Порт- Артура

Осадная японская
11" мортира
стреляет по Порт-
Артуру



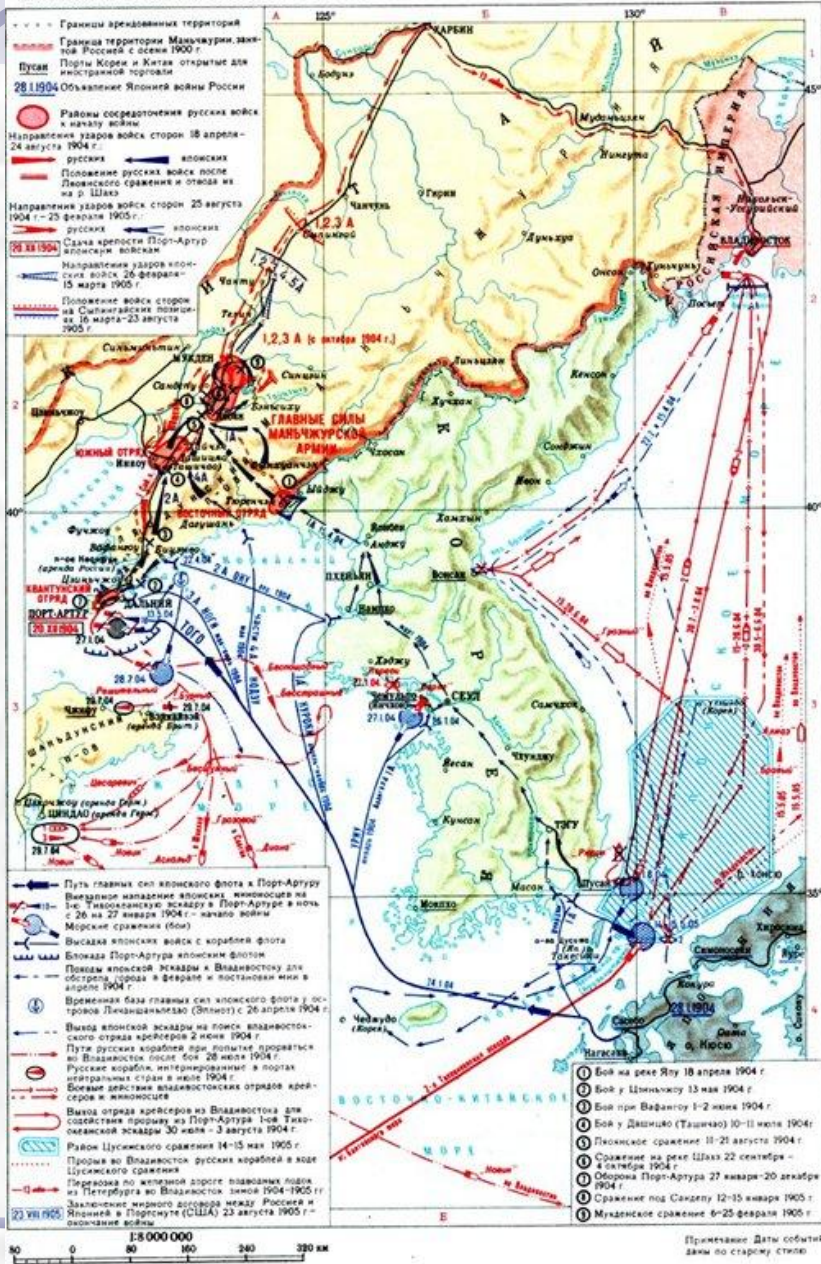
From Stereograph: Copyright, 1905, by Underwood & Underwood, London & New York.

"SIC TRANSIT GLORIA MUNDI."

Photograph taken, after the fall of Port Arthur, of Russia's derelict warships, showing in succession the "Poltava" (foreground), the "Retvisan," and "Pallada" and "Pobieda" (in distance).

Русские затопленные корабли в гавани Порт- Артура

РУССКО-ЯПОНСКАЯ ВОЙНА 1904-1905 гг.

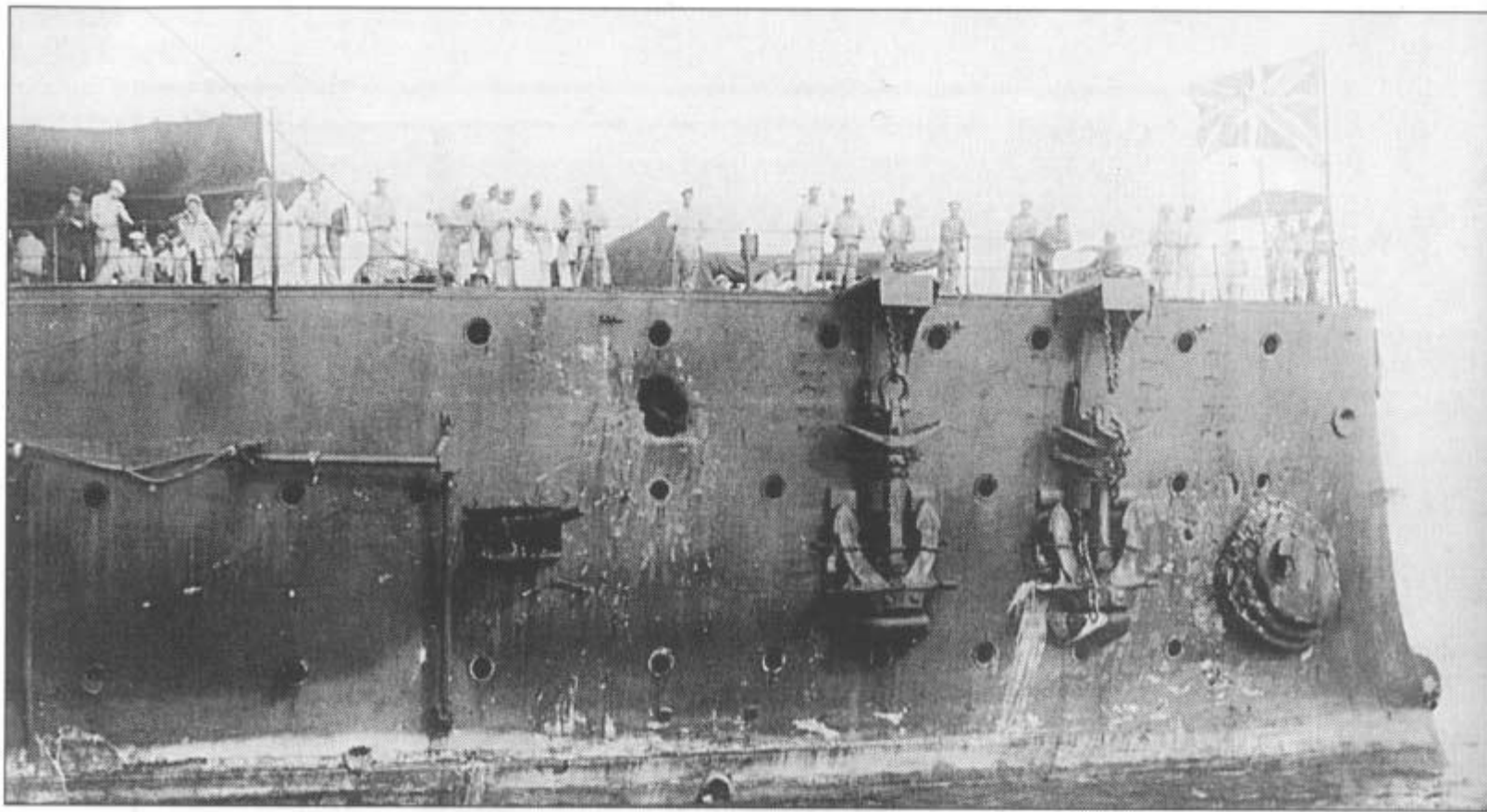


Мукденское сражение крупнейшее сражение в русско-японской войне Происходило 6-25 февраля 1905

Русские войска потерпели поражение



Цусимское морское сражение закончилось поражением русских войск 14-15 мая 1905



Крейсер «Аврора» после Цусимской битвы



Назовите причины поражения
русской армии в войне с Японией



Причины поражения русской армии:

- неготовность российской армии
- слабая материально-техническая база
- численное превосходство Японии
- Отсутствие единства в правящих кругах
- Недооценка противника

Портсмутский мир

Россия признавала

1. Корею сферой японского влияния.
2. Уступала Японии арендные права на Ляодунский полуостров с Порт-Артуром и Дальним, часть ЮМЖД от Порт-Артура до Куаньчэнцзы
3. Соглашалась на заключение конвенции по рыбной ловле Вдоль русских берегов Японского, Охотского и Берингова морей.
4. Россия уступала Японии юг Сахалина.



Российская делегация в Портсмуте. Сидят С. Ю. Витте и барон Р. Р. Розен

Легенда

Русско-японская война 1904-1905 гг.

Удaры японских войск

- в апреле 1904 г.
- летом 1904 г.
- весной 1905 г.

