



Система межведомственного электронного взаимодействия Санкт-Петербурга



Санкт-Петербургский
Информационно-аналитический Центр
2018 г.



- Постановление Правительства РФ №697 от 08.09.2010 г. «О единой системе межведомственного электронного взаимодействия»
- Федеральный закон от 27.07.2010 N 210-ФЗ «Об организации предоставления государственных и муниципальных услуг»
- Постановление Правительства РФ №451 от 08.06.2011 «Об инфраструктуре, обеспечивающей информационно-технологическое взаимодействие информационных систем, используемых для предоставления государственных и муниципальных услуг в электронной форме»



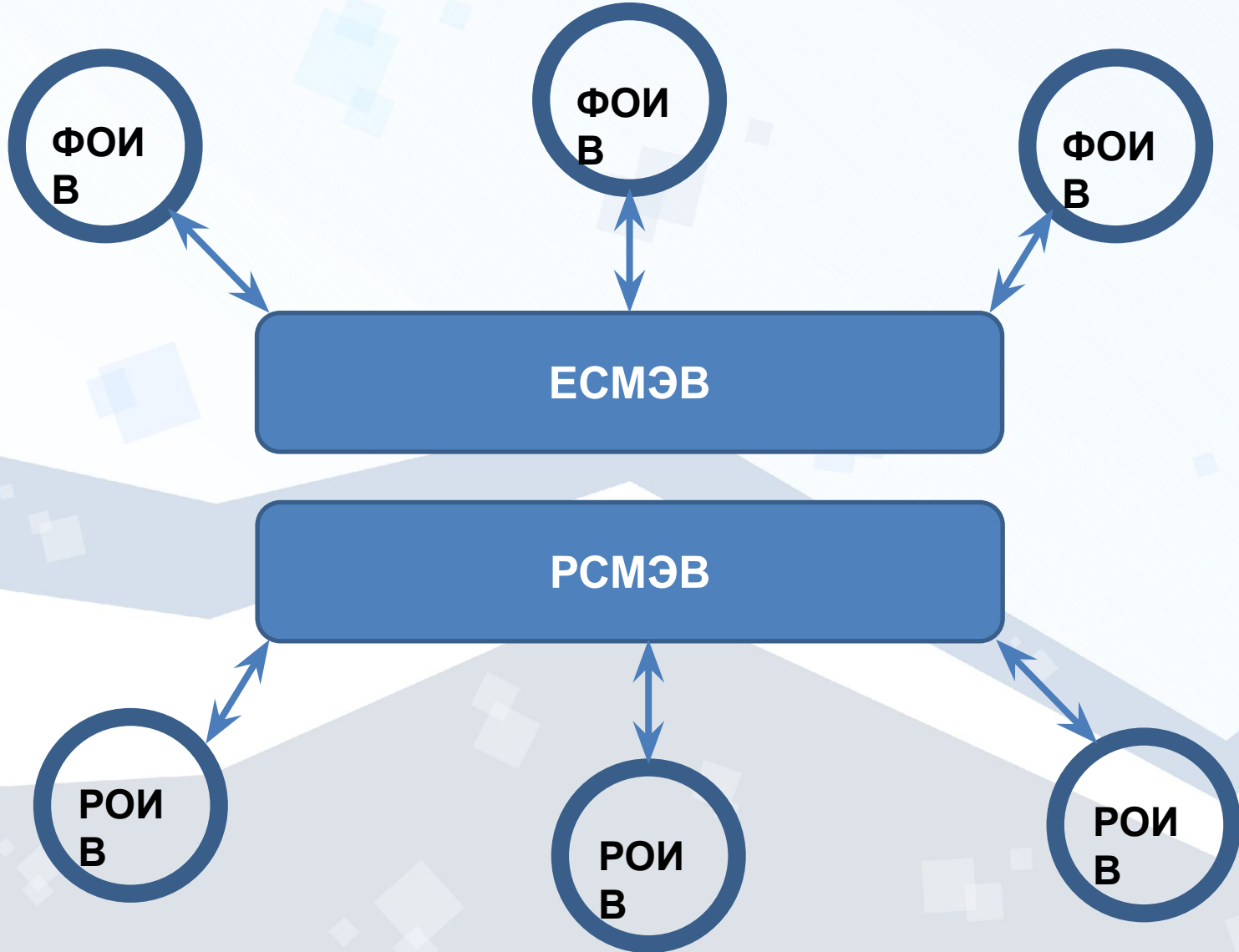
Система межведомственного электронного взаимодействия Санкт-Петербурга государственная информационная система, включающая в себя программные и технические средства, обеспечивающие взаимодействие государственных информационных систем органов власти, сведения об истории движения в системе взаимодействия электронных сообщений, а также сведения о правах доступа к Системе и порядке обработки информационных и технологических запросов.

Целью создания СМЭВ является технологическое обеспечение информационного взаимодействия при предоставлении государственных и муниципальных услуг и исполнении государственных и муниципальных функций в электронной форме.



Функции:

- подключение электронных сервисов (видов сведений);
- доступ к электронным сервисам информационных систем, подключенных к Системе;
- получение, обработка и доставка электронных сообщений в рамках технологического взаимодействия с обеспечением фиксации времени передачи, информации о целостности, подлинности и авторстве электронных сообщений;
- хранение истории движения электронных сообщений при предоставлении государственных и муниципальных услуг (исполнении государственных и муниципальных функций), исполнении государственных и муниципальных функций в электронной форме;
- работа реестра электронных сервисов, подключенных к Системе, и мониторинг работоспособности электронных сервисов, включенных в данный реестр;
- хранение информации, содержащейся в подсистеме «Реестр электронных сервисов».



Веб-сервис — идентифицируемая веб-адресом программная система со стандартизированными интерфейсами.

Веб-сервисы могут взаимодействовать друг с другом и со сторонними приложениями посредством сообщений, основанных на определённых протоколах

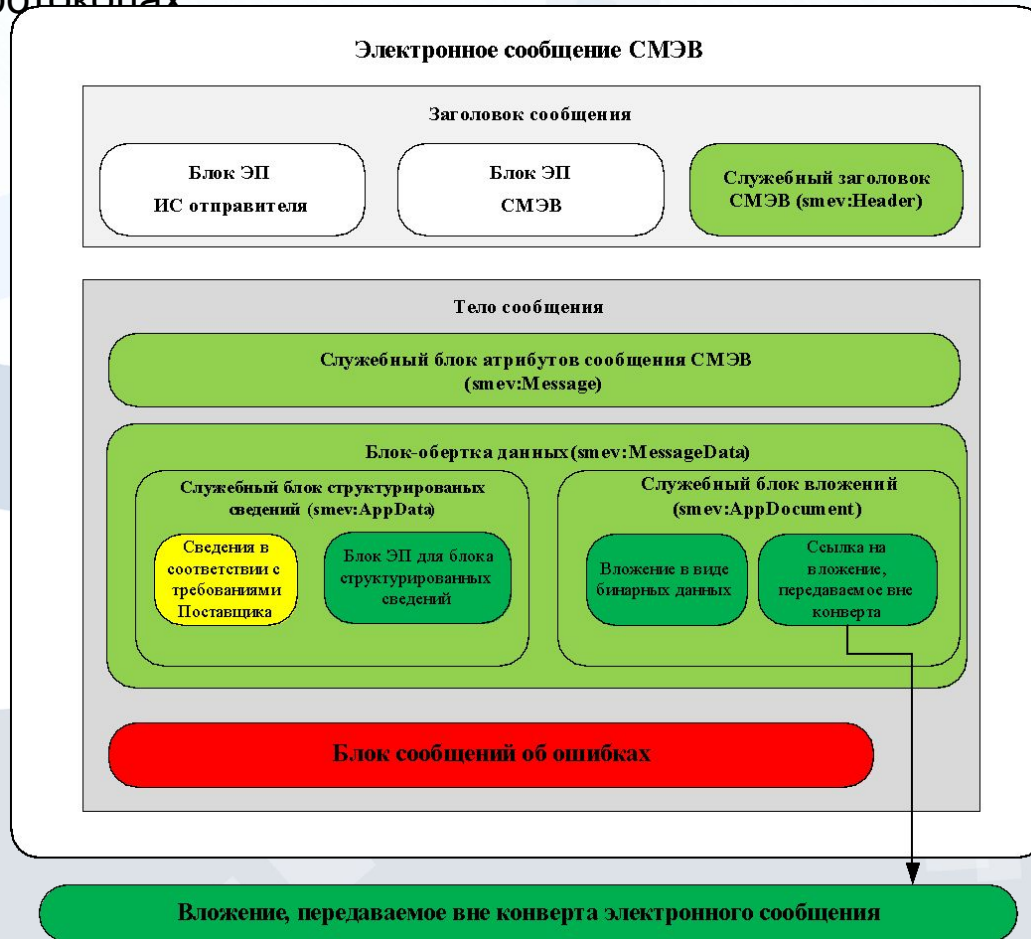
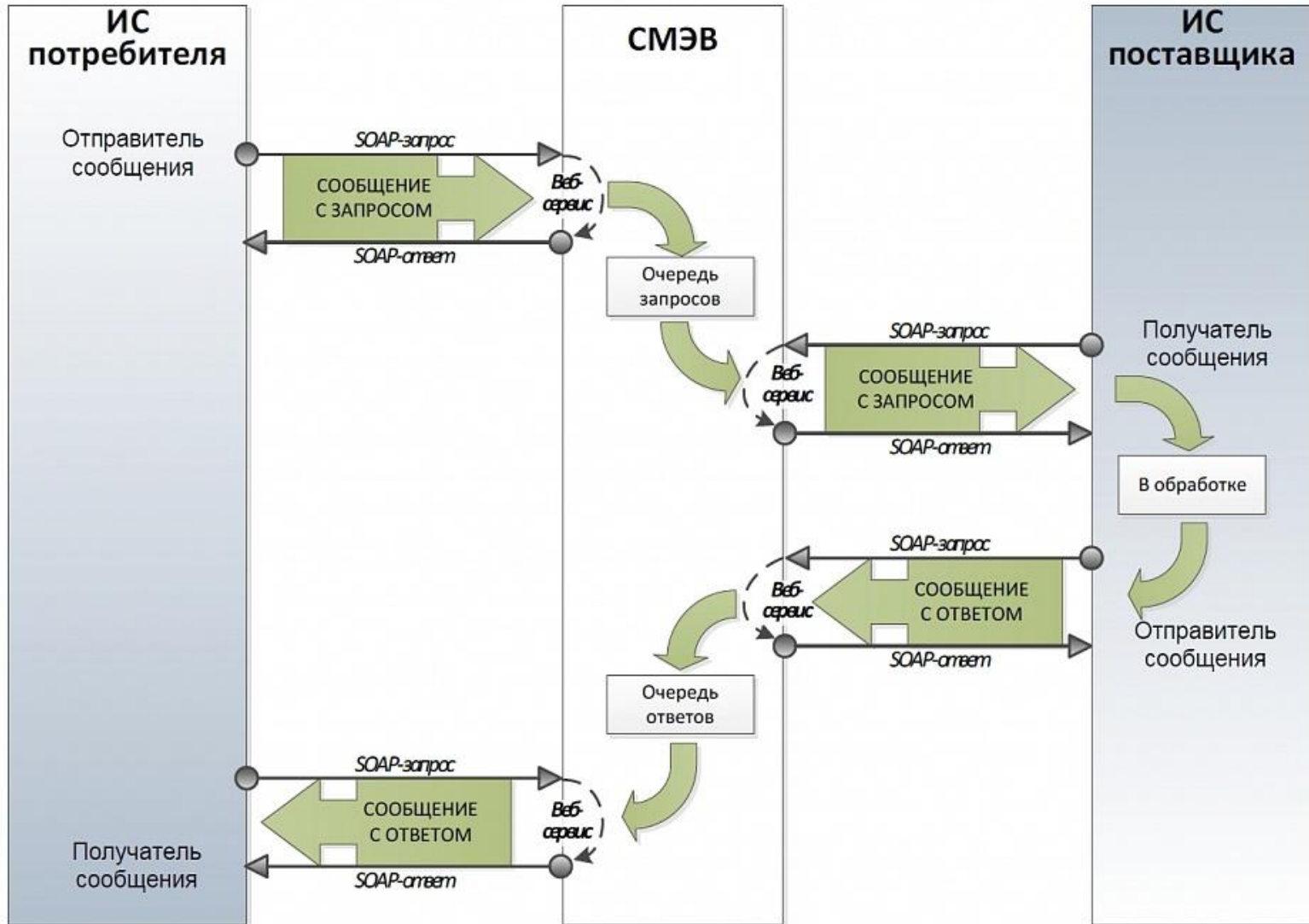


Рисунок 1 - Схема электронного сообщения СМЭВ



Постановление Правительства РФ от 19 ноября 2014 г. № 1222 «О дальнейшем развитии единой системы межведомственного электронного взаимодействия»

Единый сервис – это система межведомственного электронного взаимодействия (СМЭВ) версии 3.0. Её особенности по сравнению с предыдущими версиями (2.x) состоят в использовании механизма очередей электронных сообщений, что позволяет информационным системам (ИС), участвующим в межведомственном электронном обмене, обмениваться данными в асинхронном режиме, без прямого взаимодействия, с гарантией доставки запросов и запрошенных данных. Каждая из операций передачи/получения сообщения (с запросом или ответом) реализуется путем вызова соответствующего метода единого электронного сервиса СМЭВ.





Концепция «виды сведений»

Толкование термина

Под «**видом сведений**» понимается протокол передачи сведений определенного *вида* между информационной системой поставщика и информационной системой потребителя.

Вид сведений представляет собой машиночитаемое описание, включающее в себя структурные и семантические правила, которым должны соответствовать сообщения, передаваемые через СМЭВ.

Маршрутизация запросов на основании передаваемых сведений

Вместо концепции точки доступа (endpoint) для адресации запросов используется концепция видов сведений. Поскольку запрос представляет собой XML-документ, вид сведений может быть однозначно определен по полному имени корневого элемента этого XML-документа.



Технологический Портал СМЭВ СПб является единым информационным ресурсом, предназначенным для участников межведомственного электронного взаимодействия и содержащем информацию об электронных сервисах федерального и регионального уровня, видов сведений, интегрированных в СМЭВ СПб.

Портал СМЭВ СПб состоит из следующих составных частей:

- [Раздел "Информация"](#)
- [Раздел "Реестры"](#)
- [Раздел "Мониторинг электронных сервисов"](#)
- [Раздел "Личный кабинет Участника МЭВ"](#)
- [Раздел "Интерактивная справочная система"](#)



[Информация](#) / [Общая информация](#)

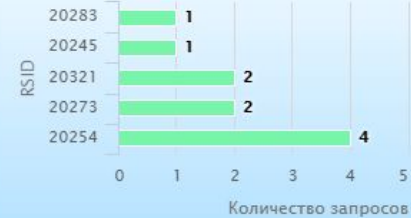
ТОП 5 Электронных сервисов по востребованности за сентябрь
Региональные сервисы



ТОП 5 Электронных сервисов наименее востребованных за сентябрь
Федеральные сервисы



ТОП 5 Электронных сервисов наименее востребованных за сентябрь
Региональные сервисы



СМЭВ 3

Точки для взаимодействия с СМЭВ 3 для Санкт-Петербурга:

- Тестовый контур (схема 1.1): <http://esb.smev.vpn:10180/serviceSmev3/SMEVMessageExchangeService>
- Тестовый контур (схема 1.2): <http://esb.smev.vpn:10180/services/smev3test12>
- Продуктивный контур: <http://esb.smev.vpn:10180/serviceSmev3Prod/Smev3Prod>
- Файловое хранилище: <ftp://ftp.smev.vpn>
- Тестовое файловое хранилище: <ftp://smev3-n0.test.gosuslugi.ru:21>

Для получения доступа к данным точкам необходимо обратиться к службе технической поддержки.

Дополнительные материалы:



[Технологический портал СМЭВ 3](#)



Показать 25 записей

Поиск:

[Первая](#) [Предыдущая](#) [1](#) [2](#) [3](#) [4](#) [Следующая](#) [Последняя](#)

Записи с 1 до 25 из 86 записей

SID ^	RSID ^	Наименование сервиса ^	Информационная система ^	Поставщик сведений сервиса ^	Режим функционирования ^	Состав запроса-ответа сервиса
3001	10080	Тестовый сервис взаимодействия СМЭВ с проверкой ограничения доступа	Информационная система исполнения регламентов министерства связи и коммуникаций	Министерство связи и массовых коммуникаций	Синхронный/ Асинхронный	Входные и выходные реквизиты
3002	10070	Тестовый сервис взаимодействия СМЭВ без проверки ограничения доступа	Информационная система исполнения регламентов министерства связи и коммуникаций	Министерство связи и массовых коммуникаций	Синхронный/ Асинхронный	Входные и выходные реквизиты
3160	10009	Сервис, предоставляющий сведения о предоставлении лицензии, переоформлении документа, подтверждающего наличие лицензии, приостановлении, возобновлении или прекращении действия лицензии, аннулировании лицензии	Автоматизированная информационная система "Росздравнадзор"	Федеральная служба по надзору в сфере здравоохранения (Росздравнадзор)	Синхронный/ Асинхронный	Входные и выходные реквизиты
3172	10068	Сервис предоставления информации о наличии сведений об аккредитованной организации в Реестре аккредитованных образовательных учреждений и научных организаций	Информационная система государственной аккредитации образовательных учреждений и научных организаций	Федеральная служба по надзору в сфере образования и науки (Рособрнадзор)	Асинхронный	Входные и выходные реквизиты
3186	10035	Запросы в учреждения МСЭ ФМБА России	АИС Портал медико-социальной экспертизы ФМБА	Федеральное медико-биологическое агентство России (ФМБА)	Асинхронный	Входные и выходные реквизиты
3188	10036	Сервис по предоставлению ответов (сведений из документов) на запросы в федеральные учреждения медико-социальной экспертизы	АИС Портал медико-социальной экспертизы ФМБА	Федеральное медико-биологическое агентство России (ФМБА)	Асинхронный	Входные и выходные реквизиты
3214	10104	Сервис передачи сведений о выданных лицензиях на осуществление работ, связанных с использованием сведений, составляющих государственную тайну	Федеральная служба безопасности (ФСБ России)	Федеральная служба безопасности (ФСБ)	Асинхронный	Входные и выходные реквизиты

[ИНФОРМАЦИЯ](#)[РЕЕСТРЫ](#)[МОНИТОРИНГ](#)[ЛИЧНЫЙ КАБИНЕТ УЧАСТНИКА МЭВ](#)

Реестры / Реестр информационных систем, подключенных к СМЭВ СПб

Реестр информационных систем, подключенных к СМЭВ СПб

Показать 25 записей

Поиск:

[Первая](#) [Предыдущая](#) [1](#) [2](#) [Следующая](#) [Последняя](#)

Записи с 1 до 25 из 48 записей

Наименование ИС ↑	Мнемоника ↕	Дата подключения ↕	Организация ↕	Сертификат ЭП-ОВ	Номер свидетельства в реестре ИС ↕	Доступы ↕
Автоматизированная информационная система «Управление персоналом государственных органов в исполнительных органах государственной власти Санкт-Петербурга (УПГО)	UPGO001	2015-09-15	Комитет государственной службы и кадровой политики Администрации Губернатора Санкт-Петербурга		2109/18/1	Доступы
Автоматизированная информационная система «Электронный социальный регистр населения Санкт-Петербурга» (ЭСРН)	KSP001	2012-02-16	Комитет по социальной политике (КСП) Санкт-Петербурга, Санкт-Петербургское государственное казенное учреждение «Городской информационно-расчётный центр» (ГИРЦ)		1623/18/3	Доступы
Автоматизированная информационная система бюджетного процесса - Электронное казначейство (АИС БП - ЭК)	BPEK00001	2017-08-14	Комитет финансов Санкт-Петербурга		1567/17/0	Доступы
Автоматизированная информационная система Государственной административно-технической инспекции (АИС ГАТИ)	GATI001	2012-01-25	Государственная административно-техническая инспекция (ГАТИ)		218/18/2	Доступы
Автоматизированная информационная система Отдела вселения и регистрационного учета граждан Санкт-Петербурга Единой системы учета населения Санкт-Петербурга (АИС ОВИРУГ ЕСУН)	OVIURUG01	2018-05-30	Жилищный комитет			Доступы
Автоматизированная информационная система по лицензированию (АИС по лицензированию)	KRPPSPB01	2014-08-25	Комитет по развитию предпринимательства и потребительского рынка Санкт-Петербурга		1525/18/1	Доступы



Федеральные сервисы

Поставщик:

Доступность:

Показать записей

Поиск:

[Первая](#) [Предыдущая](#) [1](#) [2](#) [3](#) [Следующая](#) [Последняя](#)

Записи с 1 до 25 из 75 записей

RSID (SID) ^	Наименование ^	Поставщик ^	Доступность
10009 (3160)	Сервис, предоставляющий сведения о предоставлении лицензии, переоформлении документа, подтверждающего наличие лицензии, приостановлении, возобновлении или прекращении действия лицензии, аннулировании лицензии	Федеральная служба по надзору в сфере здравоохранения (Росздравнадзор)	
10011 (3414)	Сведения о размере ежемесячных страховых выплат по обязательному социальному страхованию от несчастных случаев на производстве и профессиональных заболеваний	Фонд социального страхования Российской Федерации (ФСС)	
10012 (3416)	Сведения о состоянии расчетов по страховым взносам, пеням и штрафам плательщика страховых взносов	Фонд социального страхования Российской Федерации (ФСС)	
10013 (3417)	Сведения об отсутствии регистрации родителей в ТО ФСС в качестве страхователей и о неполучении ими единовременного пособия при рождении ребенка и ежемесячного пособия по уходу за ребенком	Фонд социального страхования Российской Федерации (ФСС)	
10019 (3415)	Сведения об отсутствии регистрации гражданина в качестве лица, добровольно вступившего в правоотношения по обязательному социальному страхованию на случай временной нетрудоспособности и в связи с материнством	Фонд социального страхования Российской Федерации (ФСС)	
10020 (3402)	Получение сведений из санитарно-эпидемиологических заключений о соответствии (несоответствии) видов деятельности (работ, услуг) требованиям государственных санитарно-эпидемиологических правил и нормативов (версия 2.4.3)	Федеральная служба по надзору в сфере защиты прав потребителей и благополучия человека (Роспотребнадзор)	



ИНФОРМАЦИЯ

РЕЕСТРЫ

МОНИТОРИНГ

ЛИЧНЫЙ КАБИНЕТ УЧАСТНИКА МЭВ



Интерактивная справка /

Интерактивная справка

Я хочу зарегистрироваться на Портале СМЭВ СПб



Шаг 1: Вам необходимо заполнить электронную заявку о регистрации на Портале по адресу:
<http://smev.spb.ru/personalAccount/registration>

Комментарий: Ваша заявка должна пройти модерацию службой технической поддержки СМЭВ СПб. Модерация может длиться до одного рабочего дня.

Шаг 2: В случае положительного результата модерации Вам придет письмо на электронную почту с логином и паролем для входа в личный кабинет Участника МЭВ.

Я ищу нормативно-правовые акты и методические рекомендации



Я ищу общую информацию о СМЭВ СПб



Я хочу актуализировать информационную систему





СМЭВ СПб



Личный кабинет участника МЭВ



ИНФОРМАЦИЯ

РЕЕСТРЫ

МОНИТОРИНГ



РАЗДЕЛЫ

Пользователи

Журнал дежурств

Управление новостями

Добавить
информационную систему

Подать заявку

Заявка на предоставление
доступа

Подключение сервиса к СМЭВ
СПб

Проблема с
функционированием сервиса

Консультация

Актуализация электронного
сервиса

Вывод электронного сервиса

Актуализация
информационной системы.
Замена электронной подписи

Мои данные

Профиль

Фамилия:

Чурсинов

Имя:

Алексей

Отчество:

Сергеевич

Организация:

ИАЦ

Подразделение:

23 отдел

Должность:

Начальник отдела

E-mail:

chursinov@iac.spb.ru



шина

Сервисная шина предприятия (англ. enterprise service bus, ESB) — связующее программное обеспечение, обеспечивающее централизованный и унифицированный событийно-ориентированный обмен сообщениями между различными информационными системами на принципах сервис-ориентированной архитектуры.

Основной принцип сервисной шины — концентрация обмена сообщениями между различными системами через единую точку, в которой, при необходимости, обеспечивается транзакционный контроль, преобразование данных, сохранность сообщений



шина





Управление > Список сервисов

Список сервисов

Выбрать все Сбросить все Удалить

Поиск

	RSID	Имя сервиса	Описание	Поставщик	Дата подключения	Тип взаимодействия	Активность	
<input type="checkbox"/>	10083	3808GASU	ФК. Государственная автоматизированная с...	ФК	19.10.2017	РОИВ - ФОИВ		
<input type="checkbox"/>	20309	20309_SmevSearchAppService	КИС. Сервис по работе с электронными зая...	КИС	19.10.2017	РОИВ - РОИВ		
<input type="checkbox"/>	20326	20326IABService_test	КРТ. Сервис приема сведений от субъектов ...	Комитет по развитию туризма Санкт-Петерб...	17.10.2017	РОИВ - РОИВ		
<input type="checkbox"/>	20325	20325OMGGatewayService_test	КИС. Сервис предоставления общедоступно...	КИС	11.10.2017	РОИВ - РОИВ		
<input type="checkbox"/>	20155	ZagsMarriageCertificate	ЗАГС. Сервис предоставления сведений о г...	Комитет по делам записи актов гражданског...	03.10.2017	РОИВ - РОИВ		
<input type="checkbox"/>	20286	20286KIS_uk_info	КИС. Сервис предоставления сведения об у...	ВЦКП ЖХ	26.09.2017	РОИВ - РОИВ		
<input type="checkbox"/>	10138	3419RKN	Роскомнадзор. Предоставление сведений и...	Роскомнадзор	22.09.2017	РОИВ - ФОИВ		
<input type="checkbox"/>	10137	3374RKN	Роскомнадзор. Предоставление сведений и...	Роскомнадзор	22.09.2017	РОИВ - ФОИВ		
<input type="checkbox"/>	10139	3421RZN	Росздравнадзор. Сервис предоставления св...	Росздравнадзор	22.09.2017	РОИВ - ФОИВ		
<input type="checkbox"/>	20250	KTZN_CanonicalRequestsService	КТЗН. Предоставление сведений о заключе...	Комитет по труду и занятости населения Са...	21.09.2017	ФОИВ - РОИВ		

Управление

- Список сервисов
- Добавить сервис
- Организации
- Добавить организацию
- Список сведений
- Добавить сведения

Статистика

	Всего	Активные
esb-1	317	297
esb-2	317	297



Управление > Список сервисов > Подробная информация

20309_SmevSearchAppService

20309_SmevSearchAppService



Управление

- Список сервисов
- Добавить сервис
- Организации
- Добавить организацию
- Список сведений
- Добавить сведения

Статистика

Активность

esb-2

esb-1

1
РЕДАКТИРОВАТЬ СЕРВИС

2
ПОЛНАЯ ИНФОРМАЦИЯ

3
МАТРИЦА ДОСТУПА

4
НАСТРОЙКА МЕДИАТОРОВ

Подробная информация

Описание *

КИС. Сервис по работе с электронными заявлениями по г

Информационная система *

МАИС ЭГУ

Поставщик *

КИС

Принадлежность веб-сервиса

г. Санкт-Петербург

Статус

Сервис подключен к СМЭВ СПб

Дата направления заявки на подключение

09.09.2015

Дата подключения к СМЭВ СПб

19.10.2017

Документы

Заявка на подключение

файл не выбран



Руководство пользователя от разработчика

файл не выбран



Паспорт веб-сервиса

файл не выбран



Руководство пользователя веб-сервиса

файл не выбран



Протокол тестирования

файл не выбран



Конечные точки

Наименование

Адрес wsdl

РСМЭВ

http://app.egu.vpn:8081/SmevAgent/smevAgents?wsdl

СМЭВ СПб

http://esb.smev.vpn:10180/20309_SmevSearchAppService?wsdl



**Спасибо за
внимание!**

