

ΠΡΟΪΕΜΚΑ ΤΟΒΑΡΑ



СОДЕРЖАНИЕ

Выберите нужный раздел (нажатием на его название), либо продолжайте просмотр презентации!

- 1 СРОКИ И НОРМАТИВЫ
- 2 ПРАВИЛА ПРИЕМКИ
- 3 ПОДГОТОВКА К ПРИЕМКЕ
- 4 ПРИЕМКА ТОВАРА



СРОКИ И НОРМАТИВЫ ПРИЁМКИ

- ✓ **Поставка в магазин осуществляется согласно графика поставок;**
- ✓ **Кладовщик должен отчитаться о приемке каждой поставки отдельно;**
- ✓ **Норматив на приемку по количеству мест (РАЗГРУЗКА МАШИНЫ) – 7 куб. в 30 мин.;**
- ✓ **Норматив на приемку по количеству и качеству – 600 строк в сутки, 75 позиций в час – свыше норматива;**
- ✓ **Через сутки по окончании приемки весь товар должен быть выставлен в зале;**
- ✓ **После завершения приёмки – акт расхождений будет автоматически отправлен в КРО.**

СРОКИ И ФОРМАТИВЫ ТРУ ЛИНЕЙНЫМ ОТЕРАТНЕМ.

№	Параметр	Группа 1 (> 7 тыс. шт.)	Группа 2 (5-7 тыс. шт.)	Группа 3 (< 5 тыс. шт.)
1	Разгрузка машины, <i>чс на 1 м³</i>	1 043,5	1 000,0	765,6
2	Приемка, <i>чс на 1 шт.</i>	2,33	2,33	2,33
3	Выкладка, <i>чс на 1 шт.</i>	13,7	14,3	15,2
4	Переоценка, <i>чс на 1 sku</i>	30,2	33,9	33,9
5	Касса (сканирование), <i>чс на 1 шт.</i>	3,9	3,9	3,9
6	Касса (оплата), <i>чс на 1 чек</i>	18,6	21,6	26,6
7	Касса (потери), <i>чс на 1 чек</i>	4,3	4,1	3,6

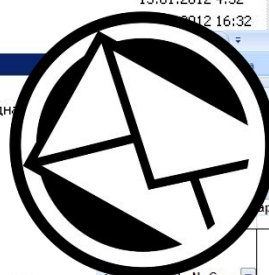
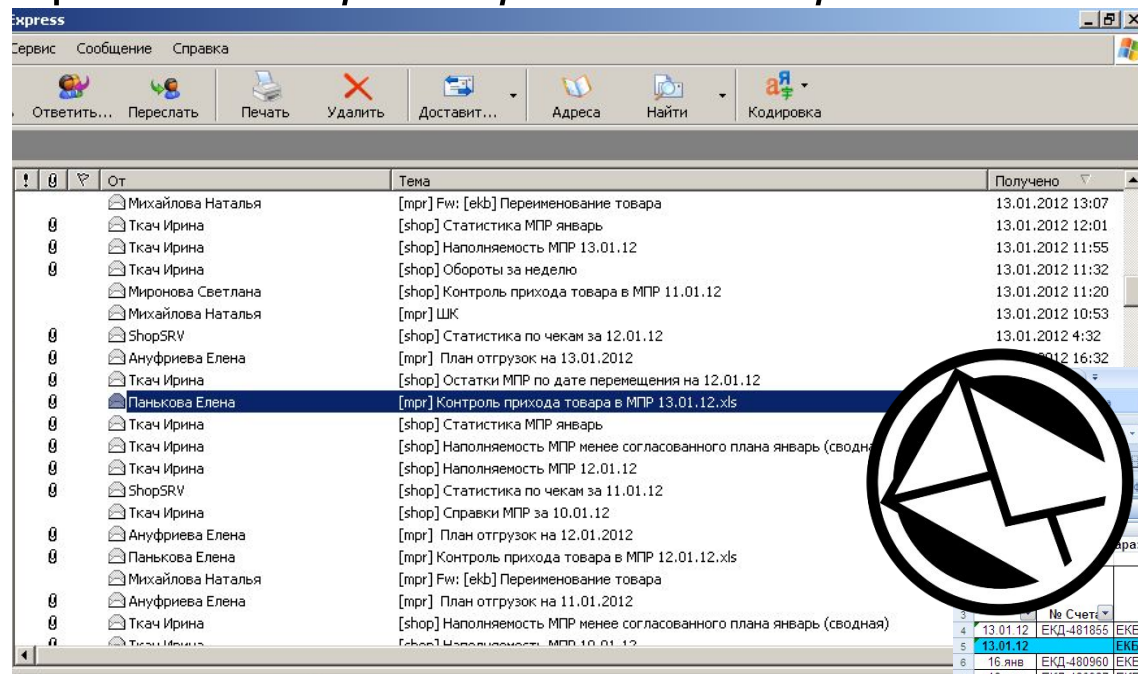
1. Кладовщик в среднем разгружает 1 м3 за 16 минут.
2. Разбирая новую поставку продавец способен выкатить 20-30 тележек в день по 0,1 м3 (т.е. 2-3 м3 в день).
3. Среднее время пробития 1 чека на кассе составляет около 50 сек.

ЭТАПЫ ПРИЁМКИ



История мажорнаго етишьмо о поставке товара

Письмо «Контроль прихода товаров в МПР» приходит на почту с 15.00 - 18.00 часов дня, предшествующего поставке. Содержит во вложении Excel файл «Контроль прихода товара в МПР».



Дата	№ Счетов	Магазин	Товарная группа	Перемещен	сумма в у.е. по себ.	кол-во по позиц	объем	шт	Время прихода товара	Время начала учета	Время отправки документа
13.01.12	ЕКД-481855	ЕКБ Билимбаевская	Галантерея	ЕКД-001420	3096.20	178	3.30	1995			
13.01.12	Итого				3096.20	178	3.30	1995			
16 янв	ЕКД-480960	ЕКБ Громова	Сувениры	ЕКД-001390	151.95	9	0.20	88			
16 янв	ЕКД-480937	ЕКБ Громова	Посуда и кухонные	ЕКД-001424	36.06	2	0.01	144			
16 янв	Итого				188.01	11	0.22	232			
13.01.12	ЕКД-481797	ЕКБ Екатеринбургский	Разное	ЕКД-001425	9.16	1		5			
13.01.12	ЕКД-481633	ЕКБ Екатеринбургский	Посуда и кухонные	ЕКД-001414	2080.69	113	1.90	1747			
13.01.12	Итого				2089.85	114	1.90	1752			
13.01.12	ЕКД-481834	ЕКБ Каменск-Уральский Лермонтова	Инструменты	ЕКД-001396	3097.22	191	1.68	1155			
13.01.12	ЕКД-481862	ЕКБ Каменск-Уральский Лермонтова	Галантерея	ЕКД-001416	2797.47	75	3.61	925			
13.01.12	ЕКД-481781	ЕКБ Каменск-Уральский Лермонтова	Сувениры	ЕКД-001389	2941.39	131	2.79	830			
13.01.12	ЕКД-481857	ЕКБ Каменск-Уральский Лермонтова	Посуда и кухонные	ЕКД-001422	1858.78	116	1.94	1014			
13.01.12	Итого				10694.86	513	10.02	3924			
13.01.12	ЕКД-481844	ЕКБ Космонавтов	Галантерея	ЕКД-001423	3214.81	228	2.85	3052			
13.01.12	Итого				3214.81	228	2.85	3052			
13.01.12	ЕКД-480714	ЕКБ Курган Машиностроителей	Галантерея	ЕКД-001141	3647.97	336	3.45	4368			
13.01.12	Итого				3647.97	336	3.45	4368			
13.01.12	ЕКД-480741	ЕКБ Курган Мягкотина	Галантерея	ЕКД-001145	7954.14	566	7.10	9569			
13.01.12	Итого				7954.14	566	7.10	9569			
13.01.12	ЕКД-481612	ЕКБ Мегалопис	Посуда и кухонные	ЕКД-001411	14531.15	709	13.83	8544			
13.01.12	Итого				14531.15	709	13.83	8544			
13.01.12	ЕКД-481848	ЕКБ Новоуральск Кикоина	Посуда и кухонные	ЕКД-001419	1938.01	192	1.54	1460			
13.01.12	ЕКД-480654	ЕКБ Новоуральск Кикоина	Инструменты	ЕКД-001126	1422.13	142	0.93	773			
13.01.12	Итого				3360.14	334	2.47	2233			
13.01.12	ЕКД-481574	ЕКБ Опалихинская	Посуда и кухонные	ЕКД-001408	3256.27	209	2.95	2395			

- ✓ Количество и №№ накладных (необходимо осуществить контроль поступления накладных в 1С);
- ✓ Количество товарострок в накладных (для понимания - за сколько необходимо принять товар);
- ✓ Объем поставки (для понимания – сколько места необходимо освободить под приёмку).



Информационное письмо от клиента ОТГРУЗОК.

Письмо «План отгрузок» приходит на почту с 15.00 - 18.00 часов дня, предшествующего отгрузке поставки. Содержит Excel-файл с информацией о машине, которая везет товар, ФИО водителя, его контакты, количестве товаропозиций и объеме поставки.



[mpg] План отгрузок на 26/07

План отгрузок на 26.07.18						
Клиент	Адрес	Инкас	Вес	Объем	Позиций	Сумма
00:01 Рейс ЕКМ-024260 Направление: МПР Челябинск						
Водитель: Иванов Григорий Александрович тел. 8-912-632-77-93/Экспедитор: Иванов Григорий Александрович						
Реализация ЕКБ Челябинск Европа-Азия ИП Шам	Челябинск ул. Кирова 74 (со стороны улицы Братьев Кашириных) телефон (351) 225-43-02, с 09.00 до 18.00	Нет	272.63	0.91	2	41483
Реализация ЕКБ Челябинск ТЦРодник ИП Сартак	Челябинск г. Челябинск, ул. Труда, 203, 8 (343)378 - 40 - 03 доп. 4175, 8-908-58-41-923 Кастерин Евгений, ст.кладовщик, 10.00-19.00	Нет	588.41	2.56	234	148847
Реализация ЕКБ Челябинск Труда ИП Поварницы	Челябинск 454080, Челябинск, ул. Труда 166, строго к 8-00 (приемка с 8-00 до 9-00) Травин Максим 8-932-010-47-27, подъезжать к главному входу со стороны ул.Труда	Нет	690.93	3.88	231	134424
Итого:			1551.97	7.35	467	324755

ПОДГОТОВКА К ПРИЁМКЕ

Подготовка к приёму

*До прихода машины с
товаром*

*По приходу машины с
товаром*

1.

*Информационное письмо о
поставке товара*

Формирование акта приёма

5

2

*Подготовка места для
приёма*

Разгрузка машины

6

3

*Подготовка гофротары и брака
для отправки на СКЛАД*

*Завершение разгрузки и
переход к акту приёма*

7

4

*Проверка наличия
документов поступления в
1С*

.

ЭТАП РАЗГРУЗКА МАШИНЫ

Во время разгрузки
НЕОБХОДИМО вместе с
водителем **ПЕРЕСЧИТЫВАТЬ**
выгруженные из машины коробки
(грузоместа) и проверять



После разгрузки – **ЗАГРУЗИТЬ** в
машину гофротару, бракованный
товар для отправки на центральный
склад.



Норматив на разгрузку
машины – **30 минут** на
каждые **7 м3**.
Дополнительно **15 минут**
на перепроверку
расхождений и
подписание документов.



Документы приемки

Акт сдачи-приема груза – форма отчета водителя о доставке груза перед операторами ЦС.

Путевой лист :

- ✓ Время прибытия и убытия машины
- ✓ Наименование магазина
- ✓ Подпись и расшифровка кладовщика

Транспортная накладная.

Журнал приемки:

- ✓ Дата, время прихода и ухода машины;
- ✓ Количество грузомест, указанное в «Акте сдачи-приема груза»;
- ✓ Количество фактически принятых грузомест;
- ✓ Количество мест гофротары, переданных водителю для отправки на ЦС;
- ✓ Подпись и расшифровка подписи водителя.

ПЕРЕХОД К ПРИЁМКЕ ТОВАРА

По окончании разгрузки машины в открытом акте приемки товара необходимо нажать кнопку «Разгрузка завершена» - в строке «Разгрузка завершена» заполнится время, свидетельствующее об окончании разгрузки.

Акт приемки товаров: Акт приемки товаров AAA000029 от 03.03.2017 10:41:17

Действия

Акт приемки товаров

Разгрузка начата	03.03.2017 10:41:17
Разгрузка завершена	03.03.2017 11:01:14

Номер: AAA000029 Дата: 03.03.2017 10:41:17

Склад: НСК Магазин Красноярск Аэровокзальная

Начало приемки

Приемка завершена Печатать ценники
 Печатать этикетки

N	Код	Номенклатура	Колич...	Количест...	Количество итог	Отклоне...	Комментарий
---	-----	--------------	----------	-------------	-----------------	------------	-------------

Ответственный: Галимшина Анна Владимировна

Комментарий:

Расхождения Печать OK Записать Закрыть

ЭТАПЫ ПРИЁМКИ



Начало приёмки



После разгрузки машины и заполнения всех необходимых документов, всю поставку необходимо перенести на склад магазина в заранее подготовленное место – ЗОНУ СБРОСА для осуществления приёмки товара по количеству и качеству!



ТИП ПРИЕМКИ ПО КОЛИЧЕСТВУ И КАЧЕСТВУ

Перед началом приемки товара по количеству и качеству в открытом акте приемки товара необходимо нажать кнопку «Начало приемки».

Акт приемки товаров

Разгрузка начата 03.03.2017 11:03:05
Разгрузка завершена 03.03.2017 11:03:08
Начало приемки 03.03.2017 11:18:59

Склад: НСК Магазин Красноярск Аэровокзальная

Номер: AAA000030 Дата: 03.03.2017 11:03:05

Приемка завершена Печатать ценники
 Печатать этикетки

N	Код	Номенклатура	Колич...	Количест...	Количество итог	Отклоне...	Комментарий
1	137-002	Домино пластик, в деревянном пенале 15x5см		2,000		-2,000	
2	138-001	Карты игральные 54 карты "Классика" высший сорт, 57x88мм...	Количество	,000		-20,000	
3	138-002	Карты игральные 36 карт "Классика" высший сорт 57x88мм, б...		24,000		-24,000	
4	139-001	Шашки магнитные дорожные 13x13см, пластик, металл		8,000		-8,000	
5	152-016	Миска для животных металлическая, нерж.сталь, резина, d18...		10,000		-10,000	
6	152-018	Миска для животных эмалированная, металл, эмаль, резина, ...		5,000		-5,000	
7	157-164	Ошейник светящийся, текстиль, пластик, размер S, 40см, 24 ц...		10,000		-10,000	
8	157-166	Ошейник светящийся, текстиль, пластик, размер L, 50см, 24 ц...		10,000		-10,000	
9	157-167	Поводок-рулетка телескопический, пластик, текстиль, 3м, 5 ц...		2,000		-2,000	
10	183-016	Игрушка "Мышка бархатная", резина, 5см, 6 цветов		150,000		-150,000	
11	183-023	Игрушка-пищалка "Петух/Утка/Индюшка", резина, 22см, 3 ди...		20,000		-20,000	

Ответственный: Галимжилина Анна Владимировна

Комментарий:

Расходления Печать OK Записать Заккрыть

Товар из КАЖДОЙ коробки (и сборной и заводской) раскладывается по КОДАМ и только потом пересчитывается и сканируется ТСД, либо беспроводным сканером.

Если одна позиция находится в разных коробках и/или нет возможности за один раз посчитать всё количество, то занесение информации в ТСД пройдет в несколько этапов и в итоговом акте приемки будет показано общее количество принятого товара.

ВОЗМОЖНЫЕ СИТУАЦИИ ТИПА ПРИЁМЖЕ

Ситуации
связанные с
расхождением по
1. количеству

Ситуации
связанные с
2 ШТРИХКОДОМ

Ситуации
связанные с
3 некомплектным
товаром

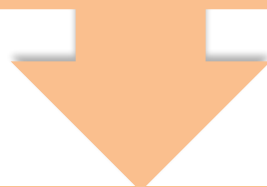
Ситуации
связанные с
4 несоответствиями
шестизначного кода

**Выберайте
вариант ситуации
(нажатием на
кнопки), узнавайте
подробности!**



Ситуации связанные с расхождением по количеству

Выявлены расхождения по количеству с данными в 1С



Пересчитать, проверить Штрих-Код, при необходимости сверить с фото в 1С.

Позицию по которой выявлена **НЕДОСТАЧА** - отложить отдельно до окончания приемки.

ИЗЛИШКИ – отложить на проблемную полку.

Некомплект из поставки отражается в Акте расхождений как недостающий товар.

№	ШТРИХКОД		Совпадение ШК на товаре с ШК в 1С базе	ЧТО ДЕЛАТЬ?
	НА ТОВАРЕ	В БАЗЕ 1С		
1	ЕСТЬ	ЕСТЬ	СОВПАДАЕТ	<i>Выдать товар в торговый зал</i>
2	ЕСТЬ	ЕСТЬ	НЕ СОВПАДАЕТ	<ol style="list-style-type: none"> 1. <i>Перестикеровать</i> 2. <i>Выдать в торговый зал</i> 3. <i>Отправить письмо на shtrihkod@mympr.ru Указать шестизначный код и наименование товара из 1С, указать ШК в теле письма и вложить 2 фото (общий вид товара и детальное фото ШК).</i>
3	НЕТ	ЕСТЬ	X	<ol style="list-style-type: none"> 1. <i>Идентифицировать товар в 1С</i> 2. <i>Простикеровать</i> 3. <i>Выдать в торговый зал</i> 4. <i>Если товар не входит в список товаров не подлежащих стикеровке, написать письмо на shtrihkod@mympr.ru</i>
4	ЕСТЬ	НЕТ	X	<ol style="list-style-type: none"> 1. <i>Поместить на проблемную полку</i> 2. <i>Отправить письмо на shtrihkod@mympr.ru (Указать шестизначный код на товаре, приложить фото товара и детальное фото штрихкода).</i> 3. <i>Ждем ответ в течение 5 дней, ежедневно проверяя подгрузку ШК в карточку товара.</i> 4. <i>После подгрузки ШК в карточку товара – товар выдать в торговый зал.</i>
5	НЕТ	НЕТ	X	<ol style="list-style-type: none"> 1. <i>Идентифицировать товар по внутреннему артикулу, шестизначному коду, сверить с фотографией в 1С;</i> 2. <i>Поместить товар на проблемную полку</i> 3. <i>Отправить письмо на shtrihkod@mympr.ru (приложить детальное фото товара, указать шестизначный код из 1С).</i> 4. <i>После подгрузки ШК в карточку товара – товар простикеровать и выдать в торговый зал.</i>

ЭТАПЫ ПРИЁМКИ



Перед завершением приёмки, необходимо проверить расхождения!



РАСХОЖДЕНИЯ

Товар принят без
расхождений - строка
БЕЛАЯ

Недостача - строка
РОЗОВАЯ

Излишки - строка
ЗЕЛЕНАЯ

1С:Предприятие - Розница: УЦ6

Акт приемки товаров: Акт приемки товаров 000000008 от 18.01.2016 0:00:00 *

Номер: 000000008 Дата: 18.01.2016 0:00:00

Оклад: УЦ6

Акт приемки товаров

N	Код	Номенклатура	Количество	Количество по до...	Количество итог	Отклонение	Комментарий	Ценник	Товар СП	Газета МПР	Штрихкод	Категория
1	102-039	Ручка шариковая...		48,000	48,000						4607099766754	
2	103-032	Блокнот на пруж...		12,000	12,000						4607099766778	
3	137-001	Пото в подарочн...		2,000	2,000			✓			4680259177737	
4	501-358	Цветок искусст...		10,000	10,000			✓				
5	501-365	Ветка "Сакура не...		10,000	10,000			✓				
6	501-371	Букет искусствен...		10,000		-10,000		✓				
7	501-372	Букет искусствен...		10,000		-10,000		✓				
8	501-373	Букет искусствен...		10,000		-10,000		✓				
9	501-375	Ветка "Розы", по...		10,000		-10,000		✓				
10	502-437	Ваза стекло "Бок...		8,000		-8,000		✓			4680259252106	
11	502-441	Ваза стекло в ви...		9,000		-9,000		✓			4680259252144	
12	503-381	Наклейка детска...		20,000	21,000	1,000		✓			4680259263614	
13	503-382	Наклейка детска...		48,000	50,000	2,000		✓			4680259263621	
14	503-383	Наклейка детска...		24,000	25,000	1,000		✓			4680259263638	
15	503-384	Наклейка детска...		24,000	30,000	6,000		✓			4680259263645	
16	503-385	Наклейка детска...		24,000	60,000	36,000		✓			4680259263652	

Ответственный: Кладовщик

Комментарий:

Расхождения Печать ОК Записать X Закрыть

Акты приемки товаров Акт приемки товаров: ...00 * Печать ценников

Для получения подсказки нажмите F1 CAP NUM



ПЕРЕПРОВЕРКА РАСХОЖДЕНИЙ

Перепроверка недостачи

Пересчитать эту позицию
(она была отложена во
время приемки)

Позиция
принята не
полностью

Позиция
вообще не
встретилась

Если часть товара уже вынесена в зал – сверить фактическое кол-во этой позиции в зале с остатками в 1С.
Номер коробки, в которую комплектовщик убрал товар, можно узнать из Сборочного листа. Скан сборочного листа Кладовщик запрашивает в КРО.

Перепроверка

ИЗЛИШКОВ

Исключить пересорт с другим товаром: сверить товар с фотографией в 1С. Излишки отложить на проблемную полку. Этот товар нельзя выдавать в торговый зал до тех пор, пока не получен ответ от специалиста КРО об оприходовании этого товара на склад магазина.

ПЕРЕТВОРЕНИЕ РАСХОЖДЕЖИИ С ПОМОЩЬЮ СБОРОЧНОГО ЛИСТА

При отгрузке товара, комплектовщик на ЦС отражает результаты отгрузки в Сборочных листах.

В сборочном листе указано:

- ✓ данные комплектовщика: сколько именно штук товара он положил в коробку;
- ✓ по каким коробкам был рассортирован товар (номера коробок);
- ✓ каким способом был отгружен этот товар (заводские коробки/блочки или россыпь);
- ✓ какие еще товары лежали в этой коробке (облегчает поиск коробки).

3-3

Рейс № ЕКД-013451 (Магазин Шейнкмана), Екатеринбург
Чек № 1 (ПРОКЛЕИТЬ! на 02.09.11 в ЕКБ Шейнкмана маркировать ЕКД-045037)
по перемещению № ЕКД-045037/3 (6) от 01.09.11
Отгрузка 02.09.11 в 06:01
Всего товарных чеков по накладной 1

24

Склад получатель: ЕКБ Трансфер-Магазин Шейнкмана

Адрес: ул. Шейнкмана, 7, (343) 228-38-97, 8-922-10-70938

Напечатано 01.09.11 в 13:34:07

Материально ответственный: ()

№ n/n	Ячейка	Код	Наименование товара	Шт	Коробки		Блоки		Россыпь
					Кол-во	Шт. в кор.	Кол-во	Шт. в бл.	
1	Склад3	669-239	Мешок п/проп. для строит. мусора 55x95см, 60гр зеленый (50кг)	50					50
2	Склад3	669-135	Ведро строительное с металлической ручкой 20л	10	10	x1			
3	Склад3	669-134	Ведро строительное с металлической ручкой 16л	10	10	x1			
4	Склад3	669-091	ЕРМАК уровень строительный "Рельс"-180см	2					2
5	С-17-13-1	654-132	ЕРМАК Бур SDS-PLUS D6x160 мм	10			1	x10	
6	С-17-18-1	654-134	ЕРМАК Бур SDS-PLUS D8x160 мм	10			1	x10	
7	С-17-27-1	655-003	ЕРМАК Ключ разводной 250мм	4			1	x4	
8	С-17-48-1	641-257	Шпатель стальной с пластмассовой ручкой 150мм	12			1	x12	
9	С-17-61-1	641-031	Шпатель с деревянной ручкой 50мм	24			2	x12	
10	С-18-76-1	641-322	Лоток для краски средний 25x28см, Мультипласт	20					20
11	С-18-70-2	667-041	ЕРМАК Стамеска-долото пластм ручка 16мм	6					6
12	С-18-68-1	661-482	ЕРМАК кусачки PROFИ 200мм	6			1	x6	
13	С-18-65-2	663-381	ЕРМАК Ножовка по дереву 450мм, закаленный зуб, трехстор. заточка	6			1	x6	
14	С-18-57-2	641-029	Шпатель с деревянной ручкой 25мм	12			1	x12	
15	С-18-50-2	667-037	ЕРМАК Стамеска дер ручка 32мм	2					2
16	С-18-35-1	667-044	ЕРМАК Стамеска-долото пластм ручка 32мм	6					6
17	С-18-31-2	641-065	ЕРМАК Пистолет для монтажной пены "Стандарт"	10					10
18	С-18-24-2	663-378	ЕРМАК Ножовка по дереву 350мм, закаленный зуб, трехстор. заточка	6			1	x6	
19	С-18-19-2	641-107	ЕРМАК Пистолет усиленный для герметика с мет. фиксатором 225мм скелетный	6					6
20	С-18-18-1	661-009	Гласситики комбинированные шлифовальные 160мм	12			2	x6	
21	С-18-02-2	641-209	ЕРМАК Битки малерный (ордук сменный), поликарбонат, 22мм, поликарбонат	10			1	x10	
22	С-18-01-1	661-872	ЕРМАК кусачки шлифовальные 160мм	6			1	x6	
23	С-19-08-2	657-045	Набор сверл (2,5-10,2мм) и метчиков (М3-М12) 16пр.	2					2
24	С-19-09-1	663-729	Полотно ножовочное черное	50			1	x50	
25	С-19-11-1	655-010	ЕРМАК Ключ трубный рычажный прямые губы, p-p 1"	2					2
26	С-19-31-1	641-311	Кельма отделочника КО деревянная ручка с металлическим грибок-отбойником	6					6
27	С-19-45-2	645-084	ЕРМАК Диск лепестковый торцевой 22*115 p60	25			1	x25	
28	С-19-44-1	651-147	Отвертка 480А 4 в 1 черная ручка	12			1	x12	
29	С-19-33-2	641-030	Шпатель с деревянной ручкой 40мм	12			1	x12	
30	С-19-43-1	655-011	ЕРМАК Ключ трубный рычажный прямые губы, p-p 1 1/2"	6					6

Комплектовщик указал, что положил 9 вместо 10-ти. Перепроверить такую недостачу не требуется, т.к. она подтверждена сборочным листом.

Пример анализа по сборочному листу поз. 641-030 (при приемке не встретился). Товар был отгружен 1-м заводским блочком (в блочке 12 шт.) в коробку №5. Также в этой коробке лежали поз. 641-311, 657-045, 661-009, 661-452. Кто-то из кладовщиков вспомнит, когда он разбирал эту коробку, куда поставил - т.е. коробка быстро найдется, необходимо проверить наличие в ней арт. 641-030. Если коробку найти не удалось - она была вынесена в зал - сверить остатки в 1С с кол. товара в зале, при необходимости, узнать у продавца, который разбирал коробку, встречали ли он в ней этот товар.

ЗАВЕРШЕНИЕ ПРИЕМКИ ТОВАРОВ: АКТ РАСХОЖДЕНИЙ

После проверки расхождений Акт расхождений сохранить в Excel (для МСК акты расхождений сохраняем в Excel отдельно по двум складам). В открытом акте приемки товара нажать кнопку «Приемка завершена». После нажатия кнопки «Приемка завершена» внести изменения в акт приемки товара будет невозможно.

Акт приемки товаров

Разгрузка начата	02.02.2017 10:30:23
Разгрузка завершена	02.02.2017 10:41:47
Начало приемки	02.02.2017 12:12:23
Приемка завершена	02.02.2017 14:38:02

Номер: AAA000028 Дата: 02.02.2017 10:30:23

Приемка завершена Печатать ценники
 Печатать этикетки

Склад: ЕКБ Магазин 40 лет Октябр

Приемка завершена

N	Код	Номенклат...	Количество	Газета МПР	Штрихкод
1	323-081	GALANTE ...	10,000		
2	931-132	USB HUB н...	7,000		
3	513-444	Игрушка а...	5,000		

Если Кнопка «Приемка Завершена» нажата по ошибке (не слиты данные со второго ТСД), то необходимо написать письмо на **ND (хелп деск)**

Сохраненный Акт расхождений **РАСПЕЧАТАТЬ** и убрать в папку «Неотвеченные акты!»

ЗАВЕРШЕНИЕ ПРИЁМКИ: ПИСЬМО «РЕЗУЛЬТАТЫ ПРИЁМКИ»

После завершения приёмки в 1С, необходимо отправить письмо «Результаты приёмки», в копию поставить Управляющего (для МСК по Акту МСК (КРО МСК), по Акту ЕКБ (КРО ЕКБ) по акту НСК (КРО НСК) - отправляется отдельно).

Тема письма: «Результаты приёмки *дата прихода* (Номера всех накладных через запятую)».

- ✓ Дата в теме письма должна соответствовать дате прихода машины в магазин.
- ✓ В теме письма должны быть указаны номера всех накладных, по которым пришел товар в указанную дату.
- ✓ *Пример: Результаты приёмки 11.09.15 (184996, 184634, 184664, 184995).*

Вложение:

- ✓ Имя вложенного файла должно содержать название документа (Акт расхождений) и номера накладных, по которым составлен данный акт.
- ✓ *Пример: Акт расхождений 184996, 184634.*

Текст в теле письма:

- ✓ Накладные, по которым нет расхождений, нужно перечислить в ТЕЛЕ письма и указать на отсутствие расхождений.
- ✓ *Пример текста в теле письма: «По накладным 184664, 184995*

расхождений нет».

СПАСИБО ЗА
ВНИМАНИЕ!

