

# Дорожные знаки

Знаки особых предписаний

## ЗНАКИ ОСОБЫХ ПРЕДПИСАНИЙ

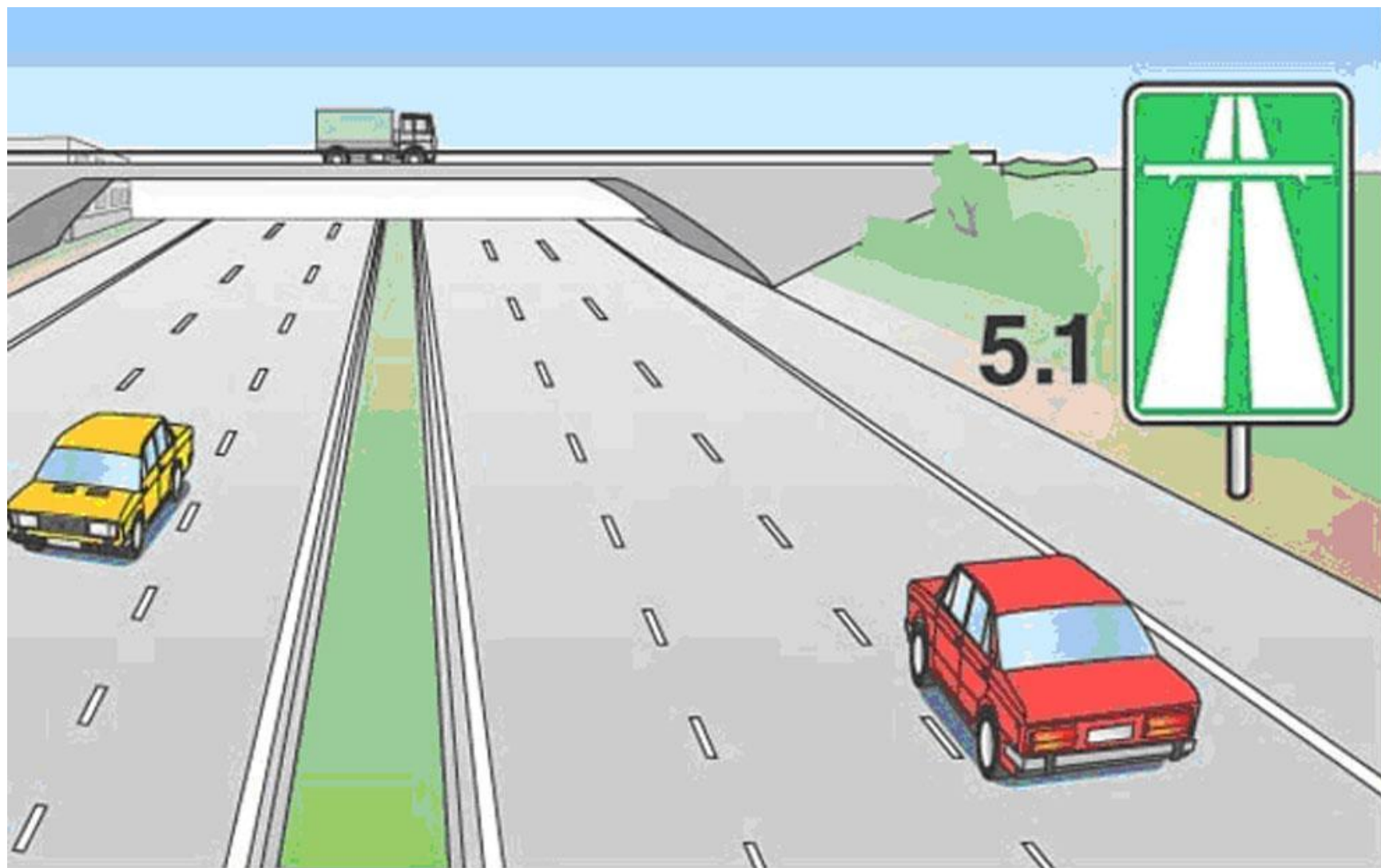


**Знаки особых предписаний вводят или отменяют определенные режимы движения.**



5.1

Автомагистраль





### 5.1 "Автомагистраль".

*На автомагистралях запрещается:*

- 1. движение пешеходов, домашних животных, и всех ТС, скорость которых по технической характеристике или их состоянию менее 40 км/ч;*
- 2. движение грузовых автомобилей с РММ более 3,5 т далее второй полосы;*
- 3. остановка вне специальных площадок*
- 4. разворот и въезд в технологические разрывы разделительной полосы;*
- 5. движение задним ходом;*
- 6. учебная езда.*

*Требования данного раздела распространяются также на дороги, обозначенные знаком 5.3 "Дорога для автомобилей". (кроме скоростного режима)*







5.2  
Конец  
автомагистрали



**5.3**  
**Дорога**  
**для автомобилей**

*Дорога, предназначенная для движения только автомобилей, автобусов и мотоциклов.*



**5.4**

**Конец дороги  
для автомобилей**





**А**



**Б**



**В**

**Какие знаки разрешают движение грузовым автомобилям с разрешенной максимальной массой до 3,5 т?**

1. Только А.
2. Только Б.
3. Только А и В.
4. Все.



**5.5**  
**Дорога**  
**с односторонним**  
**движением**

*Дорога или проезжая часть, по которой движение МТС по всей ширине осуществляется в одном направлении.*



5.6

Конец дороги  
с односторонним  
движением



**По какой траектории Правила разрешают Вам произвести поворот налево?**

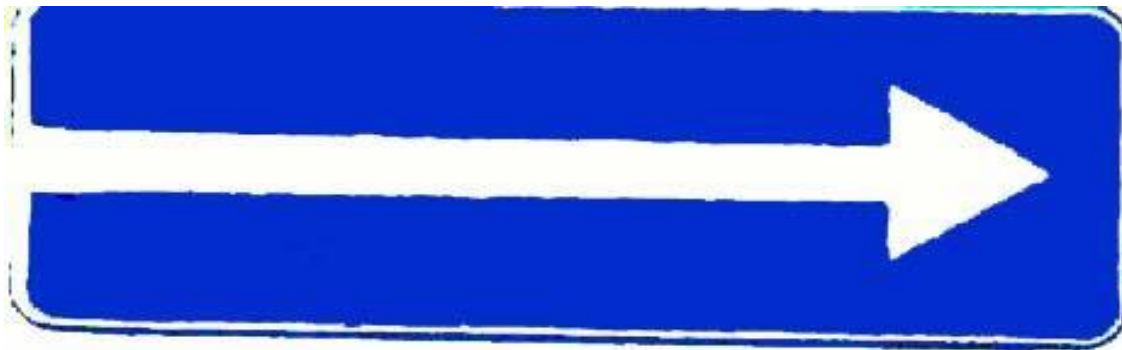
1. Только по А.
2. Только по Б.
3. По любой.



**Разрешено ли Вам выполнить разворот по указанным траекториям?**

1. Разрешено только по А.
2. Разрешено только по Б.
3. Запрещено.





5.7.1



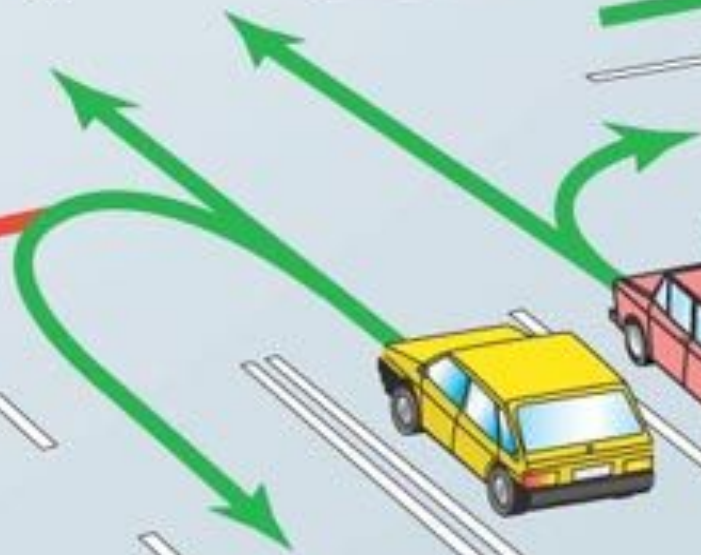
5.7.2

Выезд на дорогу  
с односторонним движением

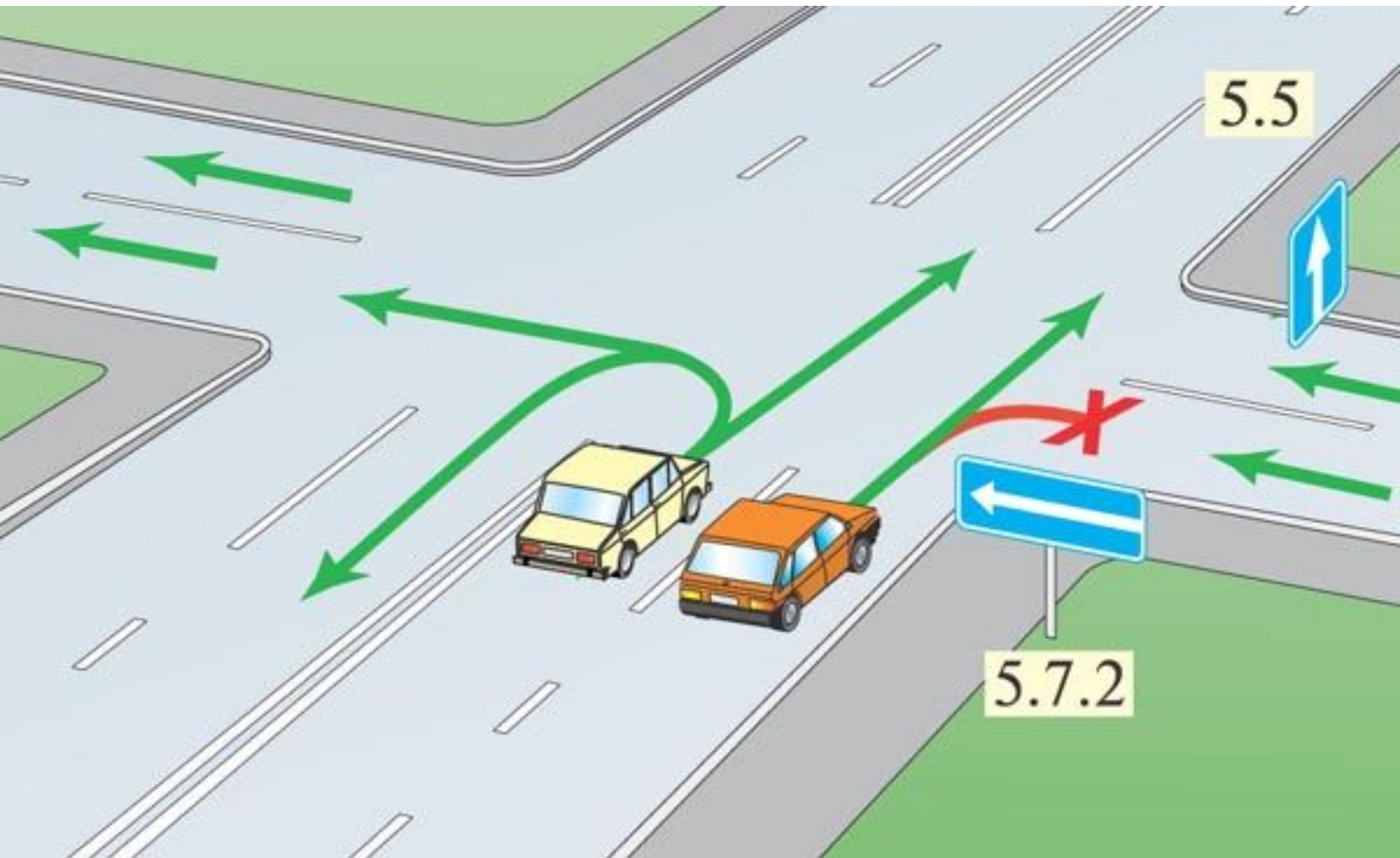
**Эти знаки не запрещают разворот!**

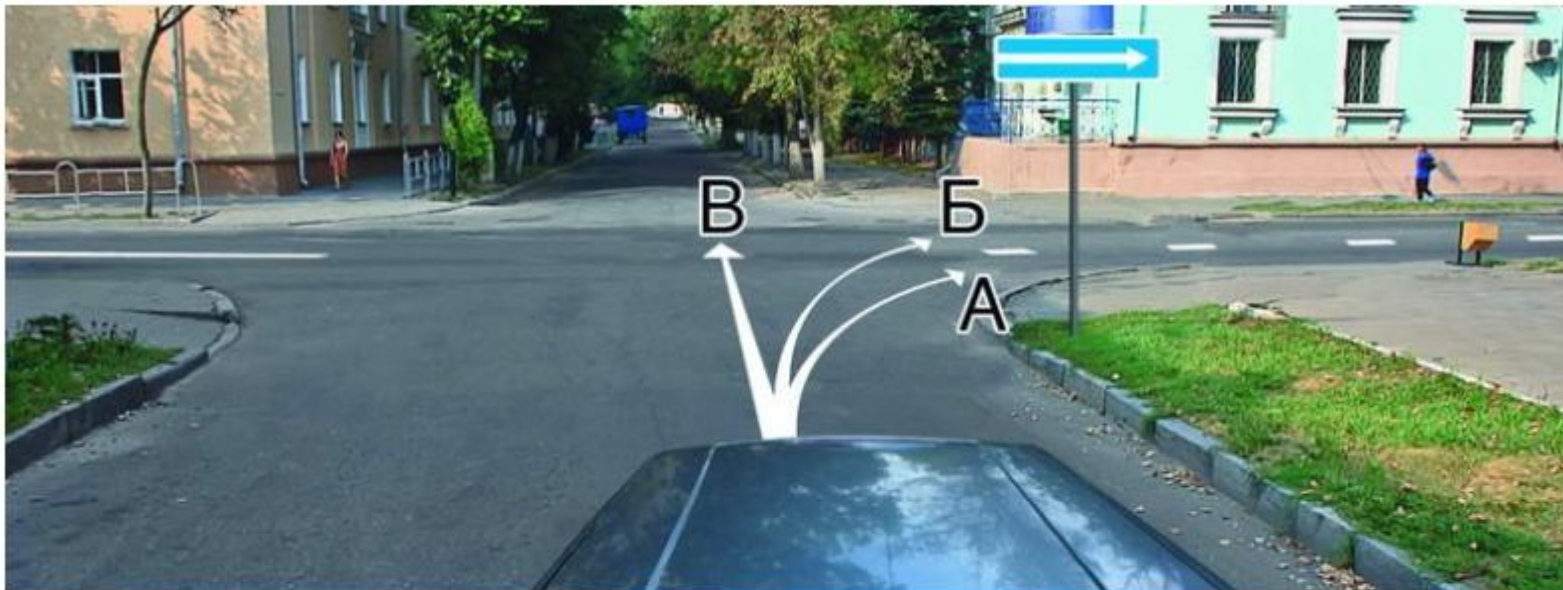


5.5



5.7.1





**По какой траектории Вы можете продолжить движение?**

1. По любой.
2. Только по А.
3. Только по А или В.



**А**



**Б**



**В**



**Г**

**Какие знаки разрешают выполнить разворот?**

1. Только Б.
2. Только Б и В.
3. Все.





**А**



**Б**



**В**

**Какие знаки разрешают разворот?**

1. Все, кроме В.
2. Все.
3. Только А.



## 5.8 Реверсивное движение

*Начало участка дороги, на котором на одной или нескольких полосах направление движения может изменяться на противоположное.*



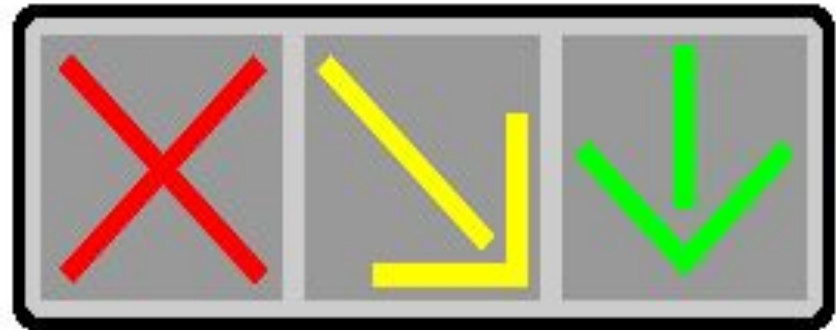
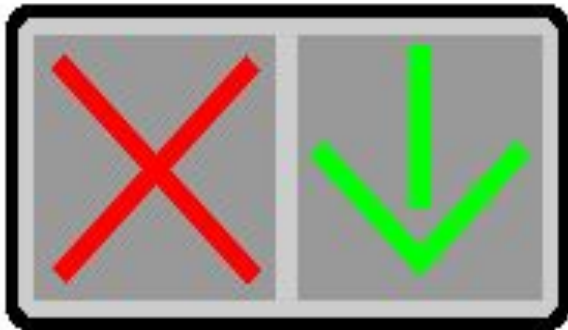


**5.9**  
**Конец**  
**реверсивного**  
**движения**



**5.10**  
**Выезд на**  
**дорогу с**  
**реверсивным**  
**движением**

**Разметка 1.9.** - обозначает границы полос движения, на которых осуществляется реверсивное регулирование; разделяет транспортные потоки противоположных направлений (при выключенных реверсивных светофорах) на дорогах, где осуществляется реверсивное регулирование;



**Реверсивные светофоры**



**Разрешен ли Вам обгон, если реверсивные светофоры отключены?**

1. Разрешен.
2. Разрешен, если скорость автобуса менее 30 км/ч.
3. Не разрешен.





**Как Вы должны действовать, если реверсивные светофоры выключились?**

1. Немедленно перестроиться на правую полосу.
2. Можете продолжить движение по полосе только до перекрестка.
3. При отсутствии встречных транспортных средств продолжить движение по полосе.



**Разрешается ли Вам перестроиться на реверсивную полосу в данной ситуации?**

1. Разрешается.
2. Разрешается только для поворота налево или разворота.
3. Запрещается.





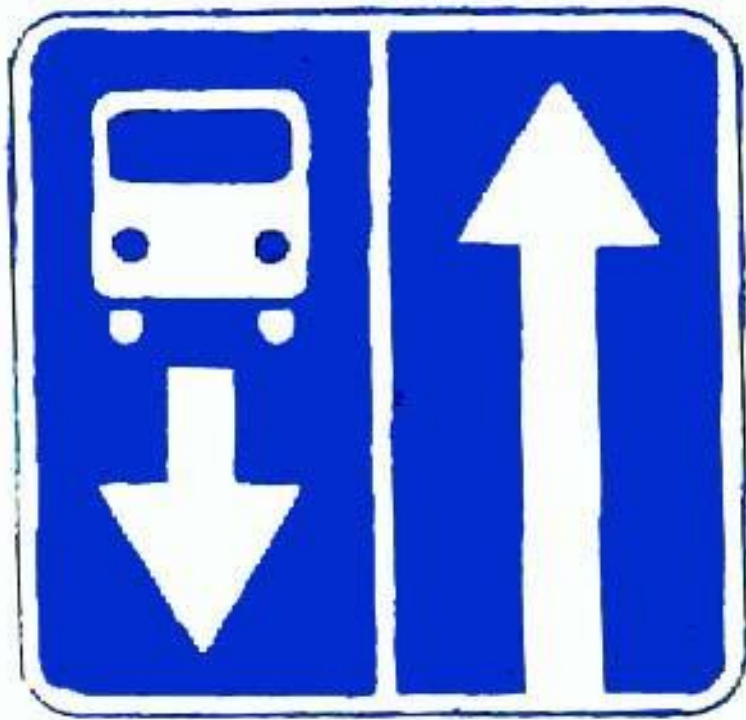
**Разрешен ли Вам обгон?**

1. Разрешен.
2. Разрешен, если скорость грузового автомобиля менее 30 км/ч.
3. Не разрешен.



**Разрешен ли Вам такой маневр при выключенных реверсивных светофорах?**

1. Разрешен, если нет встречных транспортных средств.
2. Разрешен только для обгона.
3. Не разрешен.



**5.11**

**Дорога с полосой  
для маршрутных  
транспортных средств**

Дорога, по которой маршрутные транспортные средства, велосипедисты, а также школьные автобусы и транспортные средства, используемые в качестве легкового такси, движутся по специально выделенной полосе навстречу общему потоку транспортных средств".



5.11

**Конец дороги  
с полосой для маршрутных  
транспортных средств**





**5.11.2. "Дорога с полосой для велосипедистов".**

Дорога, по которой движение велосипедистов и водителей мопедов осуществляется по специально выделенной полосе навстречу общему потоку транспортных средств.



**5.12.2. "Конец дороги с полосой для велосипедистов".**





**5.13.1**



**5.13.2**

**Выезд на дорогу с полосой  
для маршрутных транспортных средств**



**5.14**

**Полоса для маршрутных  
транспортных средств**

Специально выделенная полоса, по которой маршрутные транспортные средства, велосипедисты, а также школьные автобусы и транспортные средства, используемые в качестве легкового такси, движутся попутно общему потоку транспортных средств.



5.14.1. "Конец полосы для маршрутных транспортных средств".



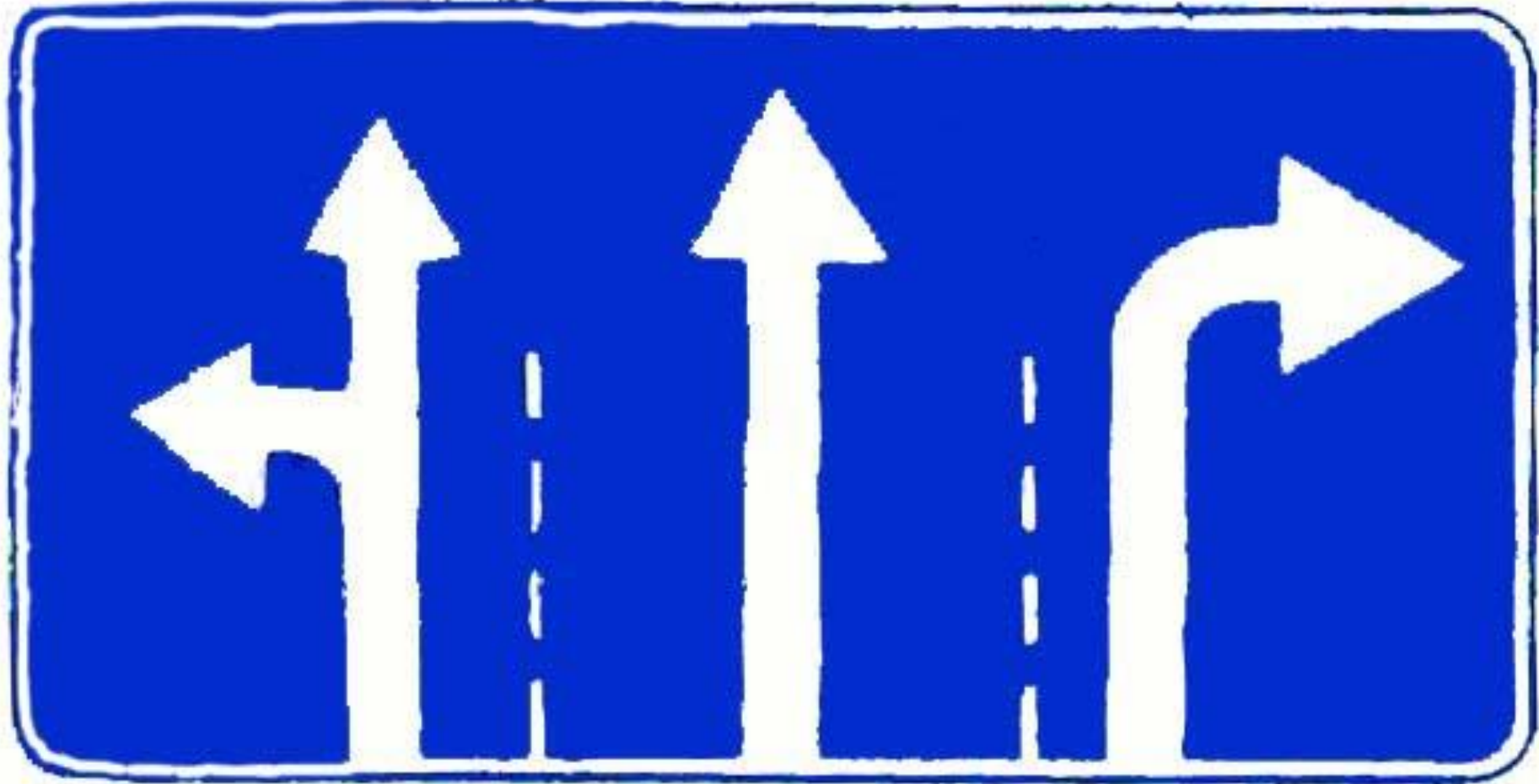
5.14.2. "Полоса для велосипедистов".





### **5.14.3. "Конец полосы для велосипедистов".**

Действие знаков [в 55.14](#) [5.14](#) [- 5.14.3](#) распространяется на полосу, над которой они расположены. Действие знаков, установленных справа от дороги, распространяется на правую полосу.



**5.15.1**

**Направления движения по полосам**



### **5.15.2 "Направления движения по полосе".**

*Разрешённые направления движения по полосе.*

*Знаки 5.15.1 и 5.15.2: "Направления движения по полосам (полосе),*

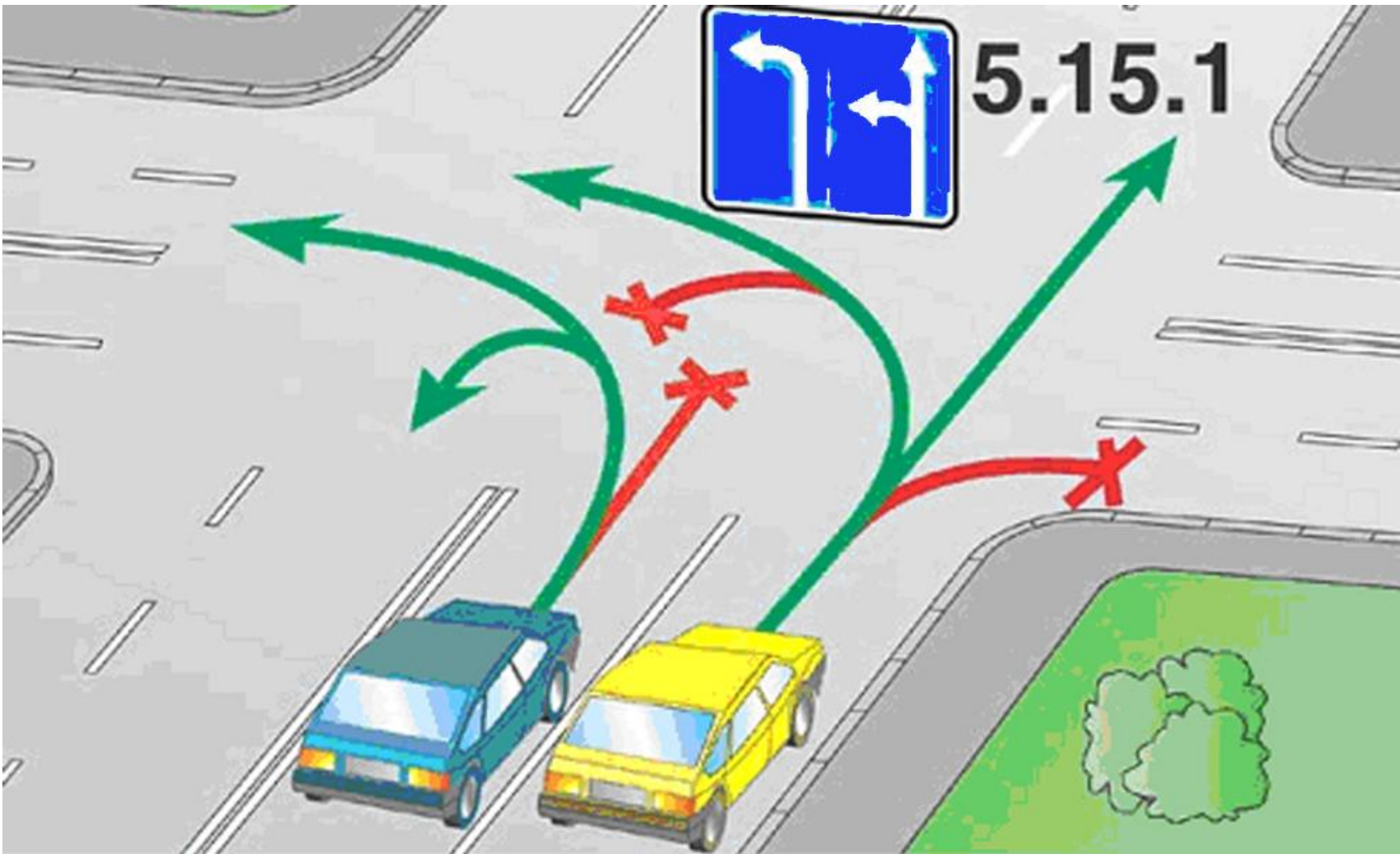
*1. разрешающие поворот налево из крайней левой полосы, разрешают и разворот из этой полосы.*

*2. не распространяются на маршрутные транспортные средства.*

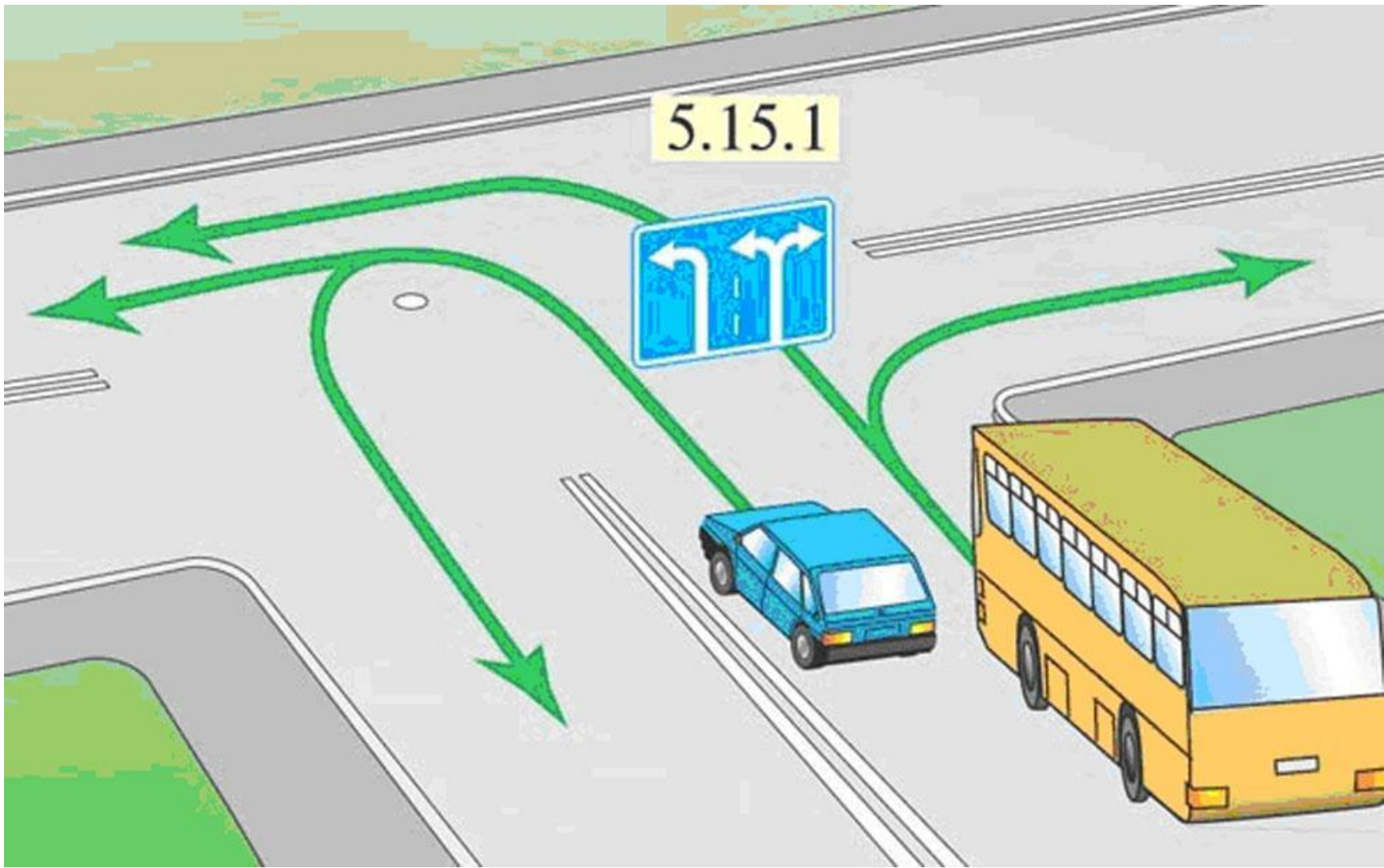
*3. установленные перед перекрестком, **распространяют своё действие на весь перекресток**, если другие знаки 5.15.1 и 5.15.2, установленные на нем, не дают иных указаний.*







5.15.1





## 5.15.3 Начало полосы

Начало дополнительной полосы на подъеме или полосы торможения.





**5.15.4**

## **Начало полосы**

Начало участка средней полосы трехполосной дороги, предназначенного для движения в данном направлении.





**5.15.5**

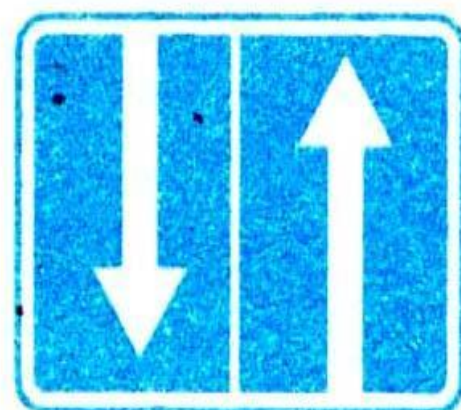
Конец дополнительной полосы на подъеме или полосы разгона.



**5.15.6**

Конец участка средней полосы на трехполосной дороге, предназначенного для движения в данном направлении.

## **Конец полосы**



**5.15.7**

**Направление движения  
по полосам**



5.15.8

Число полос



**5.16**

**Место остановки  
автобуса и (или)  
троллейбуса**

*Знак устанавливается в начале остановочной площадки.*





**5.17**  
**Место**  
**остановки**  
**трамвая**





**5.18**

**Место стоянки  
легковых такси**



**5.19.1**



**5.19.2**

**Пешеходный переход**



5.20

**Искусственная  
неровность**

Обозначает границы искусственной неровности.



**5.21**

## **Жилая зона**

*Территория, на которой действуют требования Правил, устанавливающие порядок движения в жилой зоне.*

*В жилой зоне:*

- 1. Максимальная скорость движения ТС – 20км/час.*
- 2. Пешеходы имеют преимущество.*
- 3. Движение пешеходов разрешается как по тротуарам, так и по проезжей части.,*

*В жилой зоне запрещаются:*

- 1. Сквозное движение.*
  - 2. Учебная езда,*
  - 3. Стоянка с работающим двигателем, а также стоянка грузовых автомобилей с разрешенной максимальной массой более 3,5 т вне специально выделенных мест.*
- При выезде из жилой зоны водители - уступить дорогу другим участникам движения.*
- Требования данного раздела распространяются также и на дворовые территории.*





**5.22**  
**Конец**  
**ЖИЛОЙ ЗОНЫ**



**А**



**Б**



**В**

**Какими знаками обозначают участки, на которых водитель обязан уступать дорогу пешеходам, находящимся на проезжей части?**

1. Только А и Б.
2. Только Б и В.
3. Всеми.



5.23.1



5.23.2



5.25  
Начало  
населенного  
пункта



5.24.1



5.24.2



5.26  
Конец  
населенного  
пункта

**"Населенный пункт"** - застроенная территория, въезды на которую и выезды с которой обозначены знаками [5.23.1 - 5.26](#)

В населённом пункте:

1. Максимальная скорость движения ТС 60 км/час
2. Запрет на подачу звуковых сигналов, кроме как для предотвращения ДТП.
3. Необходимо уступать дорогу автобусу и троллейбусу, начинающим движение от обозначенной остановки.
4. Особенности остановки и стоянки (в определённых случаях можно парковаться на левой стороне дороги).
5. Особенности расположения ТС на проезжей части в нас. пункте и вне его (выбор полосы движения).





**5.27**  
**Зона**  
**с ограни-**  
**чениями**  
**СТОЯНКИ**

*Т.Н. «Зональные знаки» 5.27 и 5.29 действуют на обеих сторонах*



5.28

Конец зоны  
с ограниче-  
ниями  
СТОЯНКИ



5.29  
Зона  
регулируемой  
стоянки

*Т.Н. «Зональные знаки» 5.27 и 5.29 действуют на обеих сторонах дорог.*



5.30

Конец зоны  
регулируемой  
стоянки





**Этот знак разрешает Вам ставить на стоянку легковой автомобиль с использованием тротуара:**

1. Только на правой стороне дороги до ближайшего по ходу движения перекрестка.
2. Только на правой стороне дороги до знака «Конец зоны регулируемой стоянки».
3. На любой стороне дорог, расположенных в зоне регулируемой стоянки.



**5.31**  
**Зона**  
**с ограни-**  
**чением**  
**максимальной**  
**скорости**



**5.32.**  
**"Конец зоны с**  
**ограничением**  
**максимальной**  
**скорости".**



5.33  
Пешеход-  
ная зона

Место, с которого начинается территория (участок дороги), на которой разрешено движение пешеходов, и в случаях, установленных пунктами [24.2](#) - [24.4](#) настоящих Правил, велосипедистов.



**5.34**  
**Конец**  
**пешеходной**  
**зоны**





**5.35. "Зона с ограничением экологического класса механических транспортных средств".**

Место, с которого начинается территория (участок дороги), где запрещено движение механических транспортных средств:

- экологический класс которых, указанный в регистрационных документах на эти транспортные средства, ниже экологического класса, указанного на знаке;
- экологический класс которых не указан в регистрационных документах на эти транспортные средства.



**5.36. "Зона с ограничением экологического класса грузовых автомобилей".**

Место, с которого начинается территория (участок дороги), где запрещено движение грузовых автомобилей, тракторов и самоходных машин:

- экологический класс которых, указанный в регистрационных документах на эти транспортные средства, ниже экологического класса, указанного на знаке;
- экологический класс которых не указан в регистрационных документах на эти транспортные средства.



**5.37. "Конец зоны с ограничением экологического класса механических транспортных средств".**



**5.38. "Конец зоны с ограничением экологического класса грузовых автомобилей".**

Действие знаков 5.35 и 5.36 не распространяется на механические транспортные средства Вооруженных Сил Российской Федерации, полиции, аварийно-спасательных служб и формирований, пожарной охраны, скорой медицинской помощи, аварийной службы газовой сети и механические транспортные средства организаций федеральной почтовой связи, имеющие на боковой поверхности белую диагональную полосу на синем фоне.







