

КОНТРАСТ  
НЮАНС  
ТОЖДЕСТВО

КОМПОЗИЦИЯ

Контраст, нюанс, тождество могут проявляться в отношении различных составляющих элементов системы костюма:

- в организации формы и силуэта;
- в пластическом решении формы;
  - цветовом решении;
  - в тоновой организации;
  - в фактурных решениях;
    - в декоре.



**Контраст** - это резкое различие однородных характеристик элементов композиции костюма: сопоставление большого и малого, тёмного и светлого, гладкого и шероховатого, цвета холодные и теплые и т.д.

Использование контраста и в **форме, в тоне, в цвете, и в фактуре** одновременно, приводит к нечеткости восприятия костюма, к путанице в его композиции, разрушает композицию костюма.


Противоположностью контраста является **Нюанс**- «отклонение», «едва заметный переход», т.е. мягкое, слабо выраженное различие.

Нюанс - незначительное различие характеристик с элементами подобия. Элементы подобия встречаются в конструктивных линиях, в деталях формы там, где одна деталь развивается и повторяется в различных вариантах уменьшения или увеличения, ритме, цвете, декоре, фактуре, пластике.

Хорошо воспринимаются цветовые нюансные решения в общей колористической гамме модели, когда используются соотношения пастельных цветов.

Например, при контрастном сопоставлении белого и черного цветов воспринимаются только эти два тона и резкая граница между ними, в нюансном соотношении всегда существует последовательный переход от белого к черному через градации серого.

Если в композиции имеется полное сходство элементов по размерам, форме, фактуре и другим свойствам, то в этом случае речь идет о **тождестве**. **Тождество** - равенство характеристик форм, размеров, пластики, цвета, фактуры.





# ТОЖДЕСТВО ЦВЕТА И ФОРМЫ



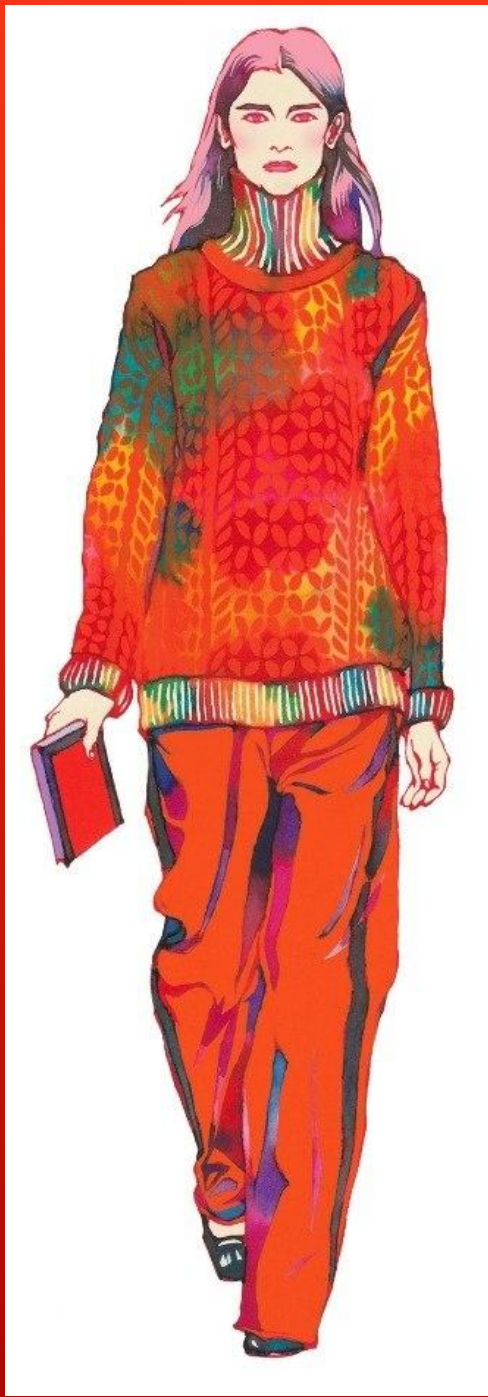
MURRAY®



MURRAY  
www.murray.com



ТОЖДЕСТВО  
ЦВЕТА  
И  
ФОРМЫ



НЮАНС  
ЦВЕТА И  
ФОРМЫ

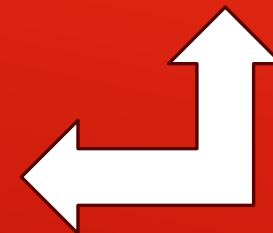




КОНТРАСТ  
ФОРМЫ



КОНТАСТ ЦВЕТА



# КОНТАКТ ЦВЕТА



# СИММЕТРИЯ И АСИММЕТРИЯ



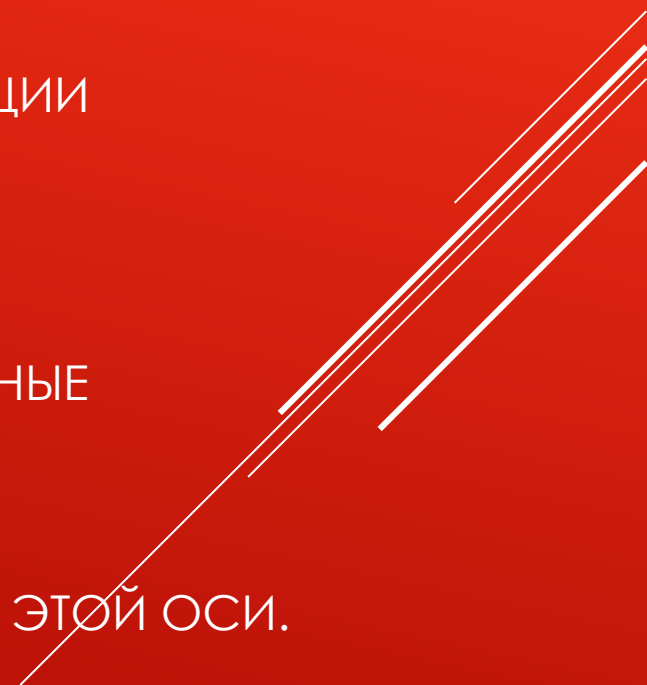
ПОД СИММЕТРИЕЙ ПОНИМАЮТ ПОВТОРЕНИЕ, ОТРАЖЕНИЕ ЛЕВОГО В ПРАВОМ, ВЕРХНЕГО В НИЖНЕМ И Т.Д. СИММЕТРИЯ — ЭТО ЗАКОНОМЕРНОЕ РАСПОЛОЖЕНИЕ РАВНЫХ ЭЛЕМЕНТОВ ФОРМЫ ОТНОСИТЕЛЬНО ДРУГ ДРУГА, ТОЧКИ, ОСИ, ПЛОСКОСТИ.

СУЩЕСТВУЕТ НЕСКОЛЬКО ВИДОВ СИММЕТРИИ, КОТОРЫЕ ДАЮТ ВОЗМОЖНОСТЬ СОЗДАВАТЬ РАЗНООБРАЗНЫЕ СИММЕТРИЧНЫЕ КОМПОЗИЦИИ.

ЗЕРКАЛЬНАЯ СИММЕТРИЯ (ОСЕВАЯ)— НАИБОЛЕЕ ПРОСТОЙ И НАИБОЛЕЕ РАСПРОСТРАНЕННЫЙ ВИД СИММЕТРИИ. В НЕЙ ОДНА ПОЛОВИНА КОМПОЗИЦИИ ПРЕДСТАВЛЯЕТ СОБОЙ ЗЕРКАЛЬНОЕ ОТОБРАЖЕНИЕ ДРУГОЙ.

ЦЕНТРАЛЬНО-ОСЕВАЯ СИММЕТРИЯ — РАВНЫЕ ЧАСТИ РАСПОЛОЖЕНЫ ВОКРУГ ЦЕНТРАЛЬНОЙ ОСИ И ПРИ ПОВОРОТЕ ВОКРУГ НЕЁ ОНИ ПОЛНОСТЬЮ СОВМЕЩАЮТСЯ. ПРИМЕРАМИ ТАКОЙ СИММЕТРИИ ЯВЛЯЮТСЯ РАЗНООБРАЗНЫЕ РОЗЕТКИ, ВПИСАННЫЕ В КРУГ.

СИММЕТРИЯ ВИНТА И СПИРАЛИ — КОМПОЗИЦИЯ СОЗДАЕТСЯ ПУТЕМ ВРАЩЕНИЯ ЭЛЕМЕНТА ВОКРУГ ОСИ И ОДНОВРЕМЕННОГО ДВИЖЕНИЯ ВДОЛЬ ЭТОЙ ОСИ.



ПРИ ПРОЕКТИРОВАНИИ ОДЕЖДЫ СИММЕТРИЯ ИГРАЕТ ВЕДУЩУЮ РОЛЬ, ОБУСЛОВЛИВАЯ РАЗМЕРЫ ЧАСТЕЙ КОСТЮМА ИХ РАСПРЕДЕЛЕНИЕ. СИММЕТРИЯ В КОСТЮМЕ МОЖЕТ НАБЛЮДАТЬСЯ В РАЗЛИЧНЫХ ПРОЯВЛЕНИЯХ: В СИЛУЭТЕ, В КОНСТРУКТИВНОЙ ОСНОВЕ (ПОКРОЕ), РАСПРЕДЕЛЕНИИ ДЕТАЛЕЙ (КАРМАНОВ, КЛАПАНОВ), РАЗМЕЩЕНИИ ДЕКОРАТИВНОЙ ОТДЕЛКИ, ЦВЕТОВЫХ ПЯТЕН И Т. Д. ПРИ СОБЛЮДЕНИИ ПОЛНОЙ СИММЕТРИИ ДИЗАЙНЕР ПОЛУЧАЕТ РАВНОВЕСНУЮ, СТАТИЧНУЮ ФОРМУ.

АСИММЕТРИЯ — СРЕДСТВО КОМПОЗИЦИИ, В КОТОРОМ РАВЕНСТВО ЧАСТЕЙ И ИХ РАСПОЛОЖЕНИЯ ЗАМЕНЯЕТСЯ ЗРИТЕЛЬНЫМ РАВНОВЕСИЕМ НЕПОХОЖИХ ДРУГ НА ДРУГА ЧАСТЕЙ. ПРИ ОРГАНИЗАЦИИ АСИММЕТРИЧНОЙ КОМПОЗИЦИИ ИСПОЛЬЗУЮТСЯ РАЗЛИЧНЫЕ ВИДЫ ЗАКОНОМЕРНОСТЕЙ, ТАК КАК ЭЛЕМЕНТЫ КОСТЮМА В ЭТОМ СЛУЧАЕ ЛИШЕНЫ СВОЕЙ СВЯЗУЮЩЕЙ ОСИ.

ЕСЛИ В СИММЕТРИЧНОЙ КОМПОЗИЦИИ ВСЕ ЕЁ ЧАСТИ ВСЕГДА УРАВНОВЕШЕНЫ, ТО АСИММЕТРИЧЕСКАЯ КОМПОЗИЦИЯ МОЖЕТ БЫТЬ УРАВНОВЕШЕННОЙ И НЕУРАВНОВЕШЕННОЙ. БОЛЬШОЕ СВЕЛОЕ ПЯТНО МОЖЕТ БЫТЬ УРАВНОВЕШЕННО МАЛЕНЬКИМИ ТЕМНЫМИ ИЛИ МНОГО МАЛЕНЬКИХ ПО РАЗМЕРУ ПЯТЕН МОЖНО УРАВНОВЕСИТЬ ОДНИМ БОЛЬШИМ. В АСИММЕТРИЧНОЙ КОМПОЗИЦИИ РАВНОВЕСИЕ ЗАВИСИТ ОТ РАСПРЕДЕЛЕНИЯ БОЛЬШИХ И МАЛЫХ ВЕЛИЧИН, ЛИНИЙ, ЦВЕТОВЫХ ПЯТЕН, ИСПОЛЬЗОВАНИЯ КОНТРАСТОВ.

АСИММЕТРИЯ В КОСТЮМЕ ЧАСТО ДОСТИГАЕТСЯ ПУТЕМ ВНУТРЕННИХ ЧЛЕНЕНИЙ — ГОРИЗОНТАЛЬНЫХ, ВЕРТИКАЛЬНЫХ, ОСОБЕННО ДИАГОНАЛЬНЫХ, ЧТО МОЖЕТ УСИЛИВАТЬСЯ БЛАГОДАРЯ ИСПОЛЬЗОВАНИЮ РАЗЛИЧНЫХ ПО ЦВЕТУ, РИСУНКУ ИЛИ ФАКТУРЕ ТКАНЕЙ.

АСИММЕТРИЧНОЕ НАЧАЛО В СИММЕТРИЧНОЙ ФОРМЕ МОЖЕТ РАЗВИВАТЬСЯ ЗА СЧЕТ НЕОДИНАКОВОГО РАСПОЛОЖЕНИЯ ФУНКЦИОНАЛЬНЫХ И ДЕКОРАТИВНЫХ ДЕТАЛЕЙ: КАРМАНОВ, КЛАПАНОВ, КОКЕТОК, ВОРОТНИКОВ, ЗАСТЁЖЕК, СКЛАДОК И Т. Д.



Prada 2017  
симметрия





ВЕСНА-ЛЕТО 2018 /  
BRIDAL / НЕДЕЛЯ МОДЫ:  
НЬЮ-ЙОРК  
Jenny Packham

симметрия



ВЕСНА-ЛЕТО 2017 / COUTURE / НЕДЕЛЯ МОДЫ:  
ПАРИЖ Elie Saab симметрия





Prada 2017  
асимметрия





ВЕСНА-ЛЕТО 2017 / COUTURE / П  
ПАРИЖ  
Elie Saab асимметрия

# ЗАДАНИЕ

1. СОЗДАТЬ 1 КОСТЮМ НА ТОЖДЕСТВО ФОРМЫ И ЦВЕТА
2. СОЗДАТЬ ПО 1 КОСТЮМУ НА НЮАНС ЦВЕТА И НЮАНС ФОРМЫ
3. СОЗДАТЬ ПО 1 КОСТЮМУ НА КОНТРАСТ ЦВЕТА И КОНТРАСТ ФОРМЫ
4. СОЗДАТЬ 1 КОСТЮМ НА СИММЕТРИЮ
5. СОЗДАТЬ 1 КОСТЮМ НА АСИММЕТРИЮ

ВСЕГО 7 ЭСКИЗОВ

