

DERMA MAX

META-MPS DR.SOLUTION B.B AMPLE



Данный материал создан для профессиональной подготовки
внутри компании. Для рекламных целей обращайтесь за дополнительной
информацией

Ultra BB solution GLOW TREATMENT

Инновационная косметологическая процедура разработанная ведущими корейскими учеными для безопасного, интенсивного лечения и отбеливания кожи. Подходит для женщин и мужчин, не имеет сезонных и возрастных ограничений.

Показания к применению:

- Темный тон кожи
- Неравномерный тон кожи
- Веснушки
- Гиперпигментация.
- Постакне

Противопоказания:

- Беременность
- Лактация
- Гормональный сбой
- Кожные заболевания в стадии обострения
- Онкозаболевания 3,4 стадия
- Инсулинозависимый сахарный диабет
- Болезни, связанные со свертываемостью крови

Результат после проведения процедуры:

- Мгновенный эффект осветления с последующим пролонгированием до 6 месяцев при соблюдении протокола процедуры.
- Нейтрализует свободные радикалы.
- Снижение содержание меланина в коже до и после воздействия ультрафиолета.
- Разглаживание мелких мимических морщин.
- Увлажнение кожи
- Камуфлирование темных кругов под глазами
- Восстанавливает тон кожи и придает коже лица сияющий цвет.

Протокол процедуры

Клиенту перед процедурой рекомендуем сделать чистку лица и пилинг (за неделю до процедуры)

1. _Демакияж, очищение кожи клиента: мицелярная вода, тоник, можно использовать легкий пилинг-гель.

2. Вставляем одноразовый модуль-насадку в аппарат в зависимости от типа кожи клиента (nano модуль используется для чувствительной тонкой кожи и с ярко выраженной сосудистой сеткой; в остальных допустимо использовать иглы*36)

распределять

3. Если у клиента сухая кожа, перед бб эмульсией лучше сделать увлажняющее мезо, либо нанести гиалуроновую или коллагеновую сыворотку.
4. Вскрываем коктейль, можно распределять пипеткой можно налить эмульсию в ёмкость и распределять с помощью кисти по лицу
5. Распределяем небольшое количество эмульсии на коже (начиная с подбородка)

6. Вертикально держим аппарат относительно кожи и круговыми массажными движениями вбиваем эмульсию (по массажным линиям лица см. рисунок). При использовании нано насадки делаем небольшой нажим на аппарат, при использовании игольчатой насадки- нажима не должно быть. По одному участку допустимо 3-4 прохода. Делаем НАНО модулем два-три прохода по лицу: первый проход на максимальной скорости-1 лампочка максимальная скорость, второй проход-вторая лампочка, средняя скорость, третий проход-третья желтая лампочка, минимальная скорость. При использовании игольчатой насадки делаем всего один проход по лицу на минимальной скорости. Вылет иглы настраиваем в зависимости от типа кожи клиента, по зонам (0,25-1), но процедура должна быть комфортной, без боли.



7. Наносим маску после процедуры.

8. Отпускаем клиента домой, с рекомендациями по уходу.

Рекомендации по уходу:

- В первые сутки после процедуры не рекомендуется наносить крема, косметические средства и декоративную косметику.
- Умыться вечером после процедуры кипяченой водой или раствором хлоргексидина
- Использовать солнцезащитный крем, не загорать
- Применение лазерных методик допустимо через 1 месяц после процедуры

Эмульсия продолжает действовать в течении 2 недель, постепенно осветляя кожу.

Рекомендуемый курс 2-5 процедуры, с интервалом 2-3 недели. При прохождении полного курса, результат сохраняется до года.

META+MPS™
DR.SOLUTION

01 |

Обзор продукта



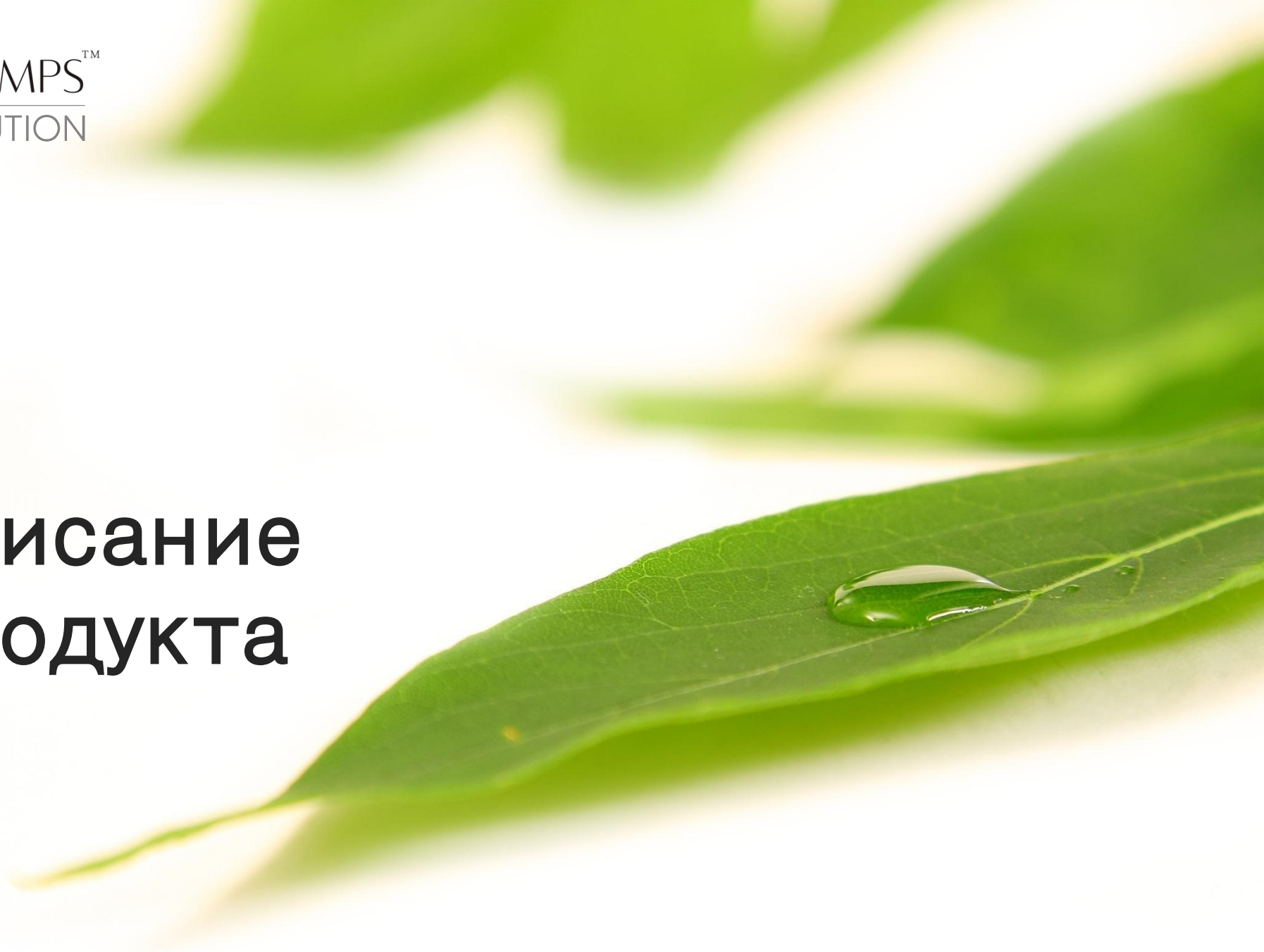
Обзор продукта

Ultra BB solution GLOW это уникальный мезококтейль в состав которого входит гиалуроновая кислота, пептиды, витаминный комплекс и пигмент. Правильный состав продукта позволяет достичь выраженный клинический эффект

- Мгновенный эффект осветления с последующим пролонгированием до 6 месяцев при соблюдении протокола процедуры.
- Нейтрализует свободные радикалы.
- Снижение содержание меланина в коже до и после воздействия ультрафиолета.
- Разглаживание мелких мимических морщин.
- Увлажнение кожи
- Камуфлирование темных кругов под глазами
- Восстанавливает тон кожи и придает коже лица сияющий цвет.

02 |

Описание продукта



03 |

Основные компоненты



■ Основные компоненты

1. Водный раствор Гамамелиса виргинского (лещины вирджинской)

– включает в себя натуральные летучие вещества, получаемые путем перегонки стеблей, коры и листьев лещины вирджинской. Он также называется гамамелис и является листовенным деревом, растущим в субтропиках.

Лечебный эффект.

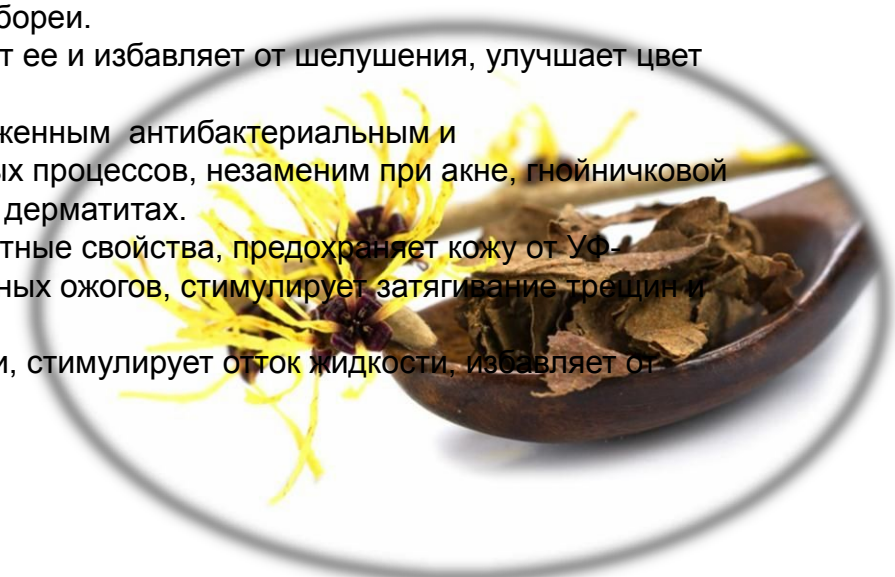
Очищающее. Экстракт гамамелиса обладает сильными вяжущими свойствами, регулирует выделение кожного сала, стягивает поры, освежает кожу, эффективно избавляет от себореи.

Омолаживающее. Экстракт гамамелиса тонизирует кожу, смягчает ее и избавляет от шелушения, улучшает цвет лица за счет усиления микроциркуляции крови в капиллярах.

Противовоспалительное. Экстракт гамамелиса обладает выраженным антибактериальным и противогрибковым действием, эффективен против воспалительных процессов, незаменим при акне, гнойничковой сыпи любого происхождения, травматических повреждениях кожи, дерматитах.

Заживляющее. Экстракт гамамелиса имеет сильные антиоксидантные свойства, предохраняет кожу от УФ-излучения, успокаивает и ускоряет заживление кожи после солнечных ожогов, стимулирует затягивание трещин и царапин на коже.

Укрепляющее. Экстракт гамамелиса укрепляет сосудистые стенки, стимулирует отток жидкости, избавляет от отеков и синяков под глазами, куперозных сеточек.



■ Основные компоненты

2. Экстракт Центеллы азиатской

Современные исследования центеллы начались во второй половине 19 века, когда французские и испанские врачи стали эффективно лечить экстрактом центеллы проказу и лимфедему. Лабораторные исследования центеллы показали, что в листьях этого растения содержатся в большом количестве витамины А и Е, магний, а также уникальные химические соединения – азиатикозиды, которые способны повышать антиоксидантную активность крови, что способствует восстановлению соединительной ткани.

Более подробные исследования экстракта центеллы и его восстановительных свойств позволили сделать вывод о том, что его активные элементы усиливают синтез коллагена и улучшают гидратацию кожи.

Лечебный эффект.

Омолаживающее. Экстракт центеллы в косметике стимулирует синтез коллагена, усиливает микроциркуляцию крови в дерме, борется со свободными радикалами, ускоряет регенерацию клеток, разглаживает морщины, придает коже упругий, свежий, подтянутый вид.

Увлажняющее. Экстракт центеллы в косметике нормализует водно-солевой обмен в клетках кожи, способствует удержанию влаги, избавляет от отеков.

Разглаживающее. Экстракт центеллы в косметике предупреждает образование рубцов при угревой сыпи, способствует разглаживанию келоидных рубцов и шрамов, эффективно борется с целлюлитом и растяжками.

Противовоспалительное. Экстракт центеллы смягчает признаки воспаления при экземе, псориазе, других кожных заболеваниях, эффективно борется против многих бактерий, поскольку способен растворять их защитную оболочку.

Заживляющее. Экстракт центеллы в косметике ускоряет заживление ожогов, ран, царапин, кожных язв.

Укрепляющее. Экстракт центеллы в косметике укрепляет стенки кровеносных сосудов, избавляет от купероза, снимает ощущение тяжести в ногах.



■ Основные компоненты

3. Гиалуронат натрия

Омолаживающее. Гиалуроновая кислота проникая в глубокие слои дермы стимулирует синтез коллагеновых и эластиновых волокон, тонизируя и освежая кожу.

Увлажняющее. Одна молекула гиалуроновой кислоты в состоянии присоединить около тысячи молекул воды, удерживая влагу в слоях кожи, а также проводить в глубокие слои витамины, минералы и питательные элементы.

Разглаживающее. Гиалуроновая кислота заполняет углубления в коже, образованные морщинами, способствует выравниванию и разглаживанию рельефа кожи.

Противовоспалительное. Молекулы гиалуроновой кислоты обладают противовоспалительными и легкими обезболивающими свойствами

4. Никотинамид

Ниацинамид или ниацин, является мощным регулятором клеточного метаболизма, то есть ингредиентом, улучшающим взаимодействие клеточных органелл, что весьма полезно для стареющей кожи. Способен увеличить синтез [керамидов](#) и свободных жирных кислот в поверхностном слое кожи, предотвратить потерю воды, а так же стимулировать микроциркуляцию в дерме. При использовании в составе средств по уходу за кожей, ниацинамид (ниацин) улучшить внешний вид сухой или поврежденной кожи, уменьшая шелушение, а также восстанавливая ее однородность, целостность.

Как антиоксидант никотиновая кислота защищает кожу от воздействия солнца, а ДНК клеток – от повреждения ультрафиолетом. Так же ниацинамид улучшить эластичность кожи. Преимущества никотинамида на этом не заканчиваются: ниацин – это отличный ингредиент для тех, кто борется с морщинами и воспалениями на коже. Этот компонент в состоянии исправить даже неровный тон кожи и смягчить шрамы постакне и красные следы после повреждений, известные как поствоспалительные гиперпигментации. Производное витамина В3 помогает буквально стереть следы гипопигментаций на коже, возродить здоровый тонус кожи и улучшить текстуру.

■ Основные компоненты

5. Сок листа Алоэ вера

Алоэ вера, будучи родом из Средиземного региона и Африки, растет либо в солнечных, либо субтропических регионах и

включает в себя около 300 различных витаминов А, В, С, D, 12 аминокислот и алоэ продуктов.

Лечебный эффект:

Увлажняющее действие. Алоэ прекрасно увлажняет кожу, не придавая ей при этом излишнего блеска и не закупоривая поры: так что этот компонент идеально подходит для увлажнения жирной и проблемной кожи лица.

Anti-age эффект. бета-каротин, витамины С и Е стимулируют образование фибробластов – именно эти клетки отвечают за синтез коллагена и эластина, что делает кожу более упругой. .

Успокаивающее и заживляющее действие. В состав алоэ вера входит два гормона: ауксин и гиббереллин – они не только обеспечивают заживление ран, но и обладают противовоспалительными свойствами, препятствуя воспалительным процессам в кожи..



■ Основные компоненты

6. Экстракт Ламинарии японской

Этот натуральный компонент который добывают из бурых водорослей,

Лечебный эффект

В состав Ламинари входит кремний, природные пептиды, полисахариды, витамины С,Е укрепляя кожу путем нормализации баланса микроэлементов, она предотвращает образование морщи и птоза, а также частично помогает справиться с уже начальными проявлениями старения. Также экстракт ламинарии оказывает очищающие, увлажняющие, смягчающее (кондиционирующее), заживающие, стимулирующее, питательное, противовоспалительное и успокаивающее действие. Экстракт этой водоросли действует как агент, повышающий сияние кожи.

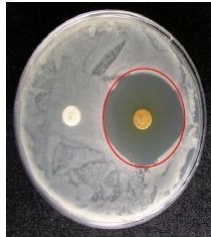


7. Уникальный компонент Natural Protector запатентованный производителем позволяет достичь выраженный антибактериальный эффект доказанный клиническими испытаниями (рисунок 1 Воздействие препарата на различные патогены. Антибактериальный тест Диффузионный метод):

Проверено на четырех видах бактерий.



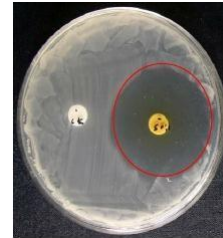
Сальмонелла,
острые
проблемы с
желудком



Заболевания
толстой кишки
Патогенное
пищевое
отравление



Стафилококк
Патогенное
пищевое
отравление



Листериоз
Патогенное
пищевое отравление

В состав препарата входит 7 безопасных натуральных компонентов полученных традиционным путем которые позволяют не только получить антибактериальный эффект но и как следствие предотвратить нежелательные воспалительные явления после процедуры.



В состав Natural Protector входит:

№.1. экстракт ферментированных Лактобацилл из зеленых бобов сои. Основной компонент Молочная кислота. Нормализует микробиоценоз кожных покровов, повышает резистентность кожных покровов к патогенным микроорганизмам.

№.2. экстракт коры Ивы белой - содержат органические кислоты, салициловую кислоту, дубильные вещества и флавоноид. Является прекрасным антисептиком. Регулирует обменные процессы в дерме в том числе нормализует выработку жира сальными железами. Обладает выраженным кератолитическим действием.

№.3. Что такое экстракт коры Коричника китайского?

Коричник, который также известен как корица, активирует синтез коллагена в дерме кондиционируя ее и,

наполняя энергией. Так же обладает антибактериальным и противопаразитарный эффектом.



№.4. экстракт листа Кипарисовика туполистного?

Кипарисы вечнозеленые хвойные растения.

В состав экстракта входит терпен и фитонцид что обуславливает не только антибактериальное действие., но и придает коже ровный сияющий тон.

№.5. экстракт листа Душицы обыкновенной компоненты входящие в экстракт компоненты стабилизируют окислительно восстановительные процессы в дерме и тем самым нормализуют барьерную функцию кожи.



№.6. экстракт корня Шлемника байкальского

Натуральный экстракт шлемника, относится к яснотковым травам и содержит вещество тирозиназа, байкалин. Стабилизирует окислительно восстановительные процессы в дерме тем самым восстанавливает непрерывную функцию кожи и способствует регенерации. что особенно важно при использовании препарата пациентам с чувствительной сухой кожей.



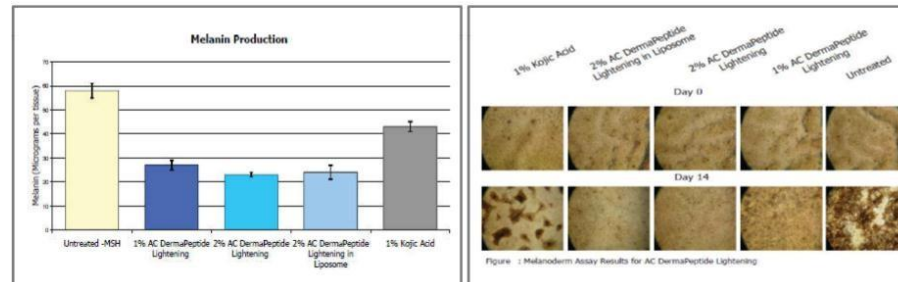
№.7. экстракт Портулака огородного

Экстракт портулака получают после сушки сена портулака, собранного в промежутке между летом и осенью. Благодаря своему смягчающему эффекту традиционно использовался как компонент мазевых форм. Смягчает кожу и увлажняет.



■ Основные компоненты

8. Лизат лактобактерий. Высокое содержание молочной кислоты и ферментного комплекса лизата ферментов лактобацилл в продукте позволяет достичь нормализации микробиоценозо кожных покровов. Данный компонент так же регулирует активность Т-лимфоцитов способствуя повышению местных факторов защиты. Не маловажно отметить повышения уровня эндогенного коллагена за счет стимуляции его образования что позволяет достичь клинически эффекта упругости и сияния кожных покровов.

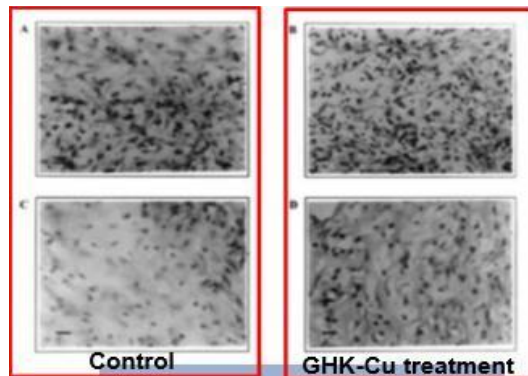


■ Основные компоненты

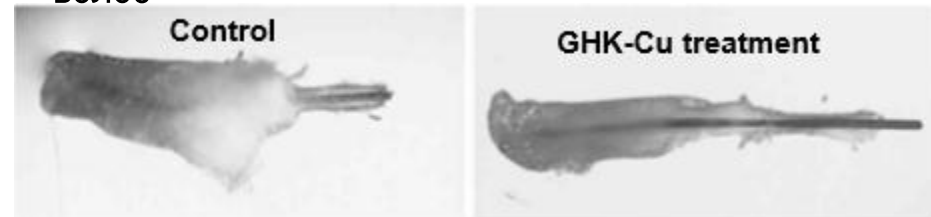
9. Трипептид Меди – состоит из меди и трипептида-1 Данный продукт способствует регинирации и защите кожных покровов..

Трипептид Меди

Тест на заживление раны



Трипептид Меди. Тест роста ВОЛОС



∴ Трипептид Меди оказался обладателем мощной способностью проникать под кожу и способствовать заживлению раны и росту волос.

Заметка. Тест на проникновение под кожу: тест, который измеряет проникновение вещества под кожу

■ Основные компоненты

10. sh-Полипептид-3, KGF

– кератиноцитарный фактор роста ускоряет деление клеток эпидермиса. функции прямой регенерации кожи.

11. rh-Олигопептид-1, EGF

–Эпидермальный фактор роста обладает достаточно широким спектром воздействия: он стимулирует рост и деление клеток, обновление эпидермиса. При использовании средств, содержащих EGF, наблюдается постепенное усиление синтеза ДНК, РНК, гиалуроновой кислоты, коллагена, эластина. В результате они способны быстро улучшить внешний вид стареющей кожи. Эпидермальный фактор роста даже называют beauty factor («фактор красоты»).

Все факторы роста имеют небольшой размер и достаточно низкий молекулярный вес: например, EGF обладает атомной массой около 6 200 дальтон и состоит из 53 аминокислот. То есть он способен достаточно легко

проникать в кожу, преодолевая ее защитный барьер

12. rh-Олигопептид-2, IGF-1

Также называется IGF (Фактор роста 1 Инсулиноподобный)

– Активирует синтез коллагена и эластина кожи что повышает эластичность и упругость дермы.,



■ Основные компоненты

13. Тетрапептид-44

Пептид выделен из ферментированных соевых бобов (Корейское натто). Не цитотоксичен, не оказывает раздражающего действия на кожу. Пептид значительно снижает уровень экспрессии интерлейкина-6, фактора некроза опухоли альфа, оксида азота, а также катализирующей его синтазы оксида азота (вещества, вовлеченные в воспалительную реакцию). Таким образом оказывает противовоспалительное действие.

■ Основные компоненты

14. Антивозрастной комплекс пептидов состоит из:

INCI Name : Hexapeptide-9, Tripeptide-29, Carnosine, Glutathione, Acetyl Hexapeptide-8, Polyglutamic acid, Bifida Ferment

Lysate, Lactobacillus/Collagen Ferment Filtrate, Ареп AGEs (Карнозин, Глутатион, Ареп AGEs (Карнозин, Глутатион

- Пептиды входящие в данный комплекс обладают выраженным антивозрастным эффектом. Способствуют разглаживанию поверхностных морщин путем стимуляции выработки эндогенного коллагена..

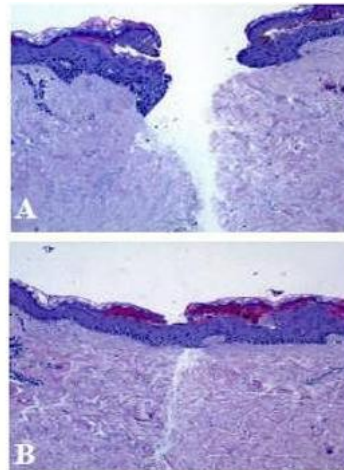
-Гексапептид-9

Этот пептид состоит из 6 аминокислот (NH₂-Gly-Pro-Gln-Gly-Pro-Gln-OH) входящих в состав коллагена

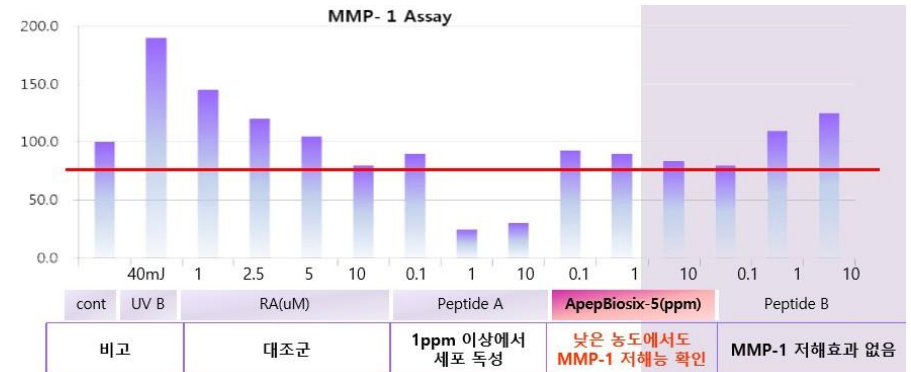
·Тест эффекта Гексапептида-9

∴ Эффект гексапептида-9 (MMP-1 ингибирующая активность)

Ex vivo human skin, experimentally wounded
peptide: 1%
Sample culture: 72 hours
Treatment: One single application
A: Untreated skin
B: Skin treated with Peptide



∴ Гексапептид-9 оказался эффективным при регенерации кожи в клетках эпидермиса с рубцами



∴ Гексапептид-9 обладает MMP-1 ингибирующей активностью при низких концентрациях.

Заметка.

MMP-1 (Matrix Metalloprotease-1) :

Представитель энзима, который разлагает коллаген в клетке. Когда активность MMP-1 подавлена, образование коллагена обеспечено.

–Трипептид–29

трипептид, объединяет три аминокислоты, которые входят в состав коллагена, обладая низким молекулярным весом (285), проникает в глубокие слои дермы в высокой концентрации и участвует с синтезе коллагена повышая эластичность кожи, и предотвращая появление морщин.

·Трипептид–29 Клиническое испытание



∴ Убрал морщины вокруг глаз
и пигментные пятна

∴ Убрал морщины вокруг глаз и фолликулы

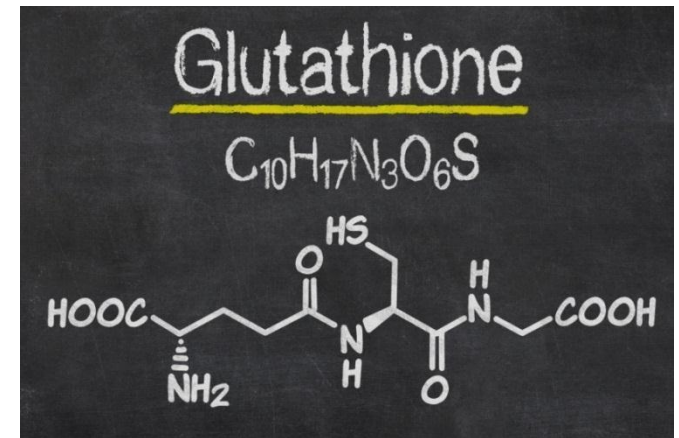
–Бифида фермент лизат.

Протеины, лактоза, молочная кислота, витамины и другие минералы в бифида фермент лизате помогают коже

обрести жизненную силу придавая ей здоровый, свежий вид .

–Глутатион

Глутатион (GSH) нормализует метобалические процессы в дерме стабилизируя мембраны органел клетки. Обладает отбеливающим и антиоксидантным действием.

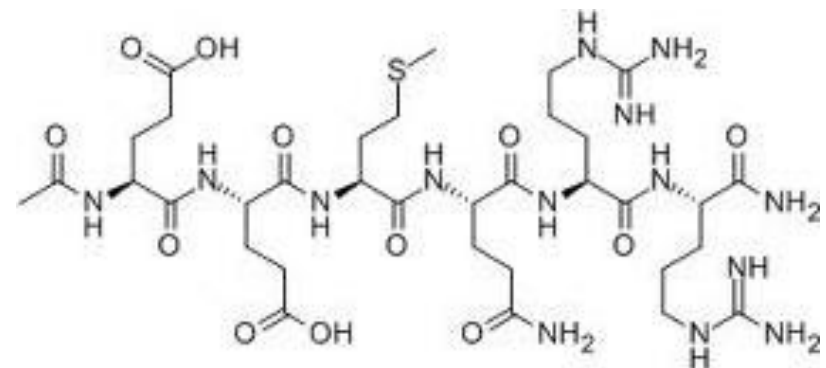


–Ацетил Гексапептид–8

Ацетил гексапептид, являющийся не раздражающим, нетоксичным веществом, естественно образующимся в коже,

является пептидом с малым молекулярным весом, прозванный Ботокс пептидом. Его молекулярный размер мал и быстро

абсорбируется кожей, придавая ей высокую степень защиты.



Он вовлечен во временный контроль интенсивности мышц

лица и помогает смягчать признаки старения.

–Полиглутаминовая кислота Продукт представляет собой смесь высокомолекулярной (выше 2000 kDa) и низкомолекулярной (ниже 1kDa) гамма-полиглутаминовых кислот. Является инновационным компонентом , обладающим как мгновенным, ярко выраженным, так и отсроченным, мощным увлажняющим эффектом.

Свойства:

абсорбирует и связывает воду примерно в 5 000 раз больше собственного веса (чем выше молекулярная масса, тем выше влагоудерживающая способность);
уменьшает последствия транс-эпидермальной потери воды;
увеличивает уровень Натурального Увлажняющего Фактора;
улучшает вязкость конечного продукта (чем выше молекулярная масса , тем ярче выражена структурообразующая способность)



–Карнозин

Это смесь гистидина и аланина, которые являются аминокислотами.

Использовался у пациентов с болезнью Альцгеймера.

Когда наносится на кожу, его функциями являются кондиционирование и работа в качестве антиоксиданта.

Благодаря индексу риска 0, является очень безопасным веществом.

■ Основные компоненты

15. WW комплекс (осветление)

–INCI Название : NicotinoylDipeptide–22, NicotinoylDipeptide–24, Lactobacillus Ferment Lysate Filtrate, Bifida Ferment lysate, Carnosine, Glutathione, Bifida Ferment Lysate



- Комплекс, состоящий из разных комбинаций пептидов, с выраженным эффектом осветления.
- Лактобактерии подавляют гормон α -MSH, который вовлечен в синтез меланина, и эффективны при осветлении.
- Никотинол Дипептид–22 and 24 подавляет образование меланина и прерывает движение меланиновых клеток, придавая таким образом функции осветления
- Бифида фермент лизат улучшает кожу, смягчает раздражение и обладает осветляющим эффектом
- Глютатин и Карнозин обладает антиоксидантным эффектом, выводя оксиданты из кожи и подавляя отложение меланина
- Полиглутаминовые кислоты оказывают антивозрастной эффект благодаря увлажняющим свойствам
- Эксперименты с сокращением образования меланина
- \therefore Было доказано, что NicotinoylDipeptide–22 и NicotinoylDipeptide–24 обладают осветляющим эффектом благодаря подавлению образования меланина в низких концентрациях.
- Контрольные группы Дипептид и AA2G оказались с функциями подавления меланина.

*Заметка.

Эксперименты с подавлением образования меланина:

Подавляйте активацию энзимов, образующих меланин

■ Main Ingredients

META+MPS™
DR.SOLUTION

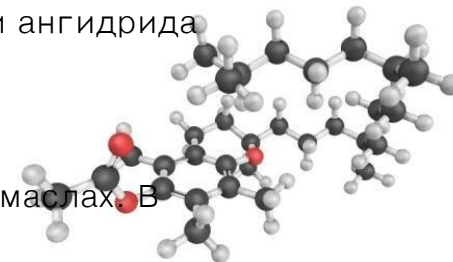
16. Токоферола ацетат

Это производная витамина Е, образуемая из ацетат витамина Е, токоферола и ангидрида уксусной

кислоты и получаемая из масел растительного происхождения.

Используется в качестве антиоксиданта в диетических продуктах и душистых маслах. В косметике

предотвращает старение и воспаление кожи..



[Эффективность токоферола ацетата]

① **Натуральный витамин Е токоферола ацетат защищает кожу от вредного воздействия кислорода и**

предотвращает повреждение клеток кожи.

② **Кондиционирует кожу, делая ее здоровой и полной энергии.**

③ **Принимает участие в предотвращении потери влаги и помогает в увлажнении кожи.**

④ **Задерживает или предотвращает повреждения кожи и обладает замечательным**

антиоксидантным

эффектом.



17. Экстракт культуры каллюса Флабелифолии

В целом, действие экстракта колеуса может удивить своим необъятным диапазоном: этот ингредиент улучшает липидный барьер кожи, сужает поры, обладает успокаивающими свойствами и способствует сжиганию жировой прослойки, за счет чего также обеспечивает похудение. Помимо этого экстракт колеуса обеспечивает контроль пролиферации, снижает уровень воспалительного фактора и демонстрирует противомикробные свойства, в частности угнетает размножение *Propionibacterium asness*, распространенной причины угревой болезни. Экстракт колеуса действует и как активный репарат и защитное средство. Он также богат форсколином и предохраняет кожу от фотоповреждений. Этот компонент быстро перестраивает и укрепляет защитный барьер кожи, стимулируя пролиферацию кератиноцитов.

Thank

YOU