


ЛЕКЦИЯ

на тему:

**«Некоторые аспекты патологического
воздействия на организм человека слабых
спиртных «напитков».
О вреде пива»**



ty



**ФЗ «О государственном регулировании
производства и оборота этилового спирта и
алкогольной продукции» 1995 № 171-ФЗ**

**Принят Государственной Думой 19 июля 1995 года
Одобен Советом Федерации 15 ноября 1995 года**

**На законодательном уровне пиво выведено из
разряда алкогольной продукции !**

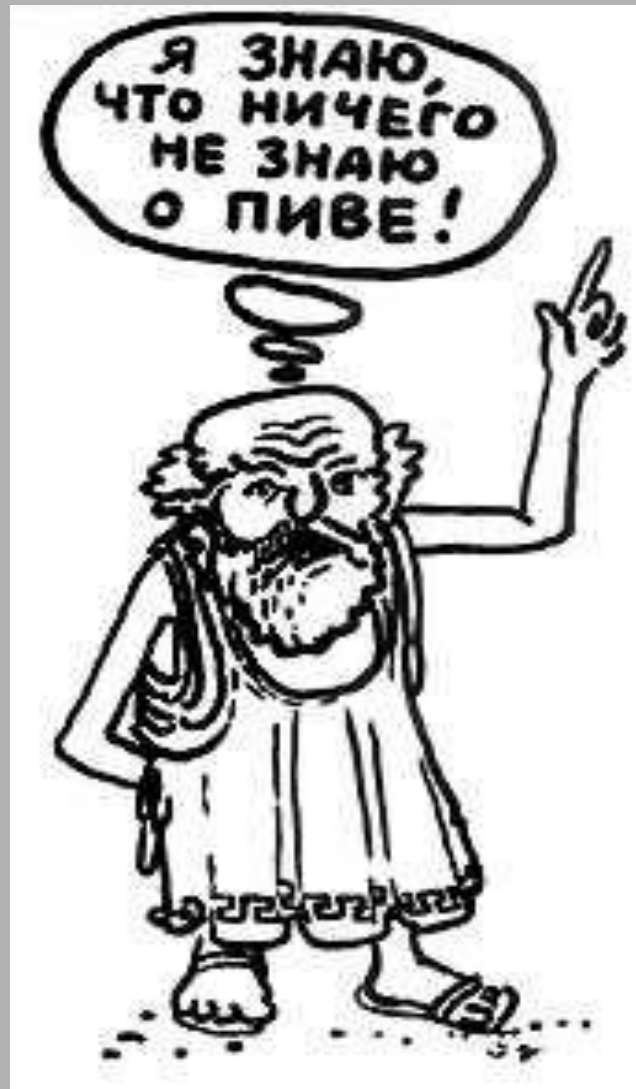


**Малые дозы пива
безвредны
в любых количествах!**

C_2H_5OH - формула этилового спирта

Водка	- 40 г. этилового спирта
Коньяк	- 20 г. этилового спирта
Шампанское	- 10 г. этилового спирта
Пиво	- 4 г. этилового спирта

100 г. водки = 200 г. коньяка = 400 г. шампанского = 1 л. пива



А что знаем о пиве мы?



**ОДНИ ВИДЯТ
ХМЕЛЬ**

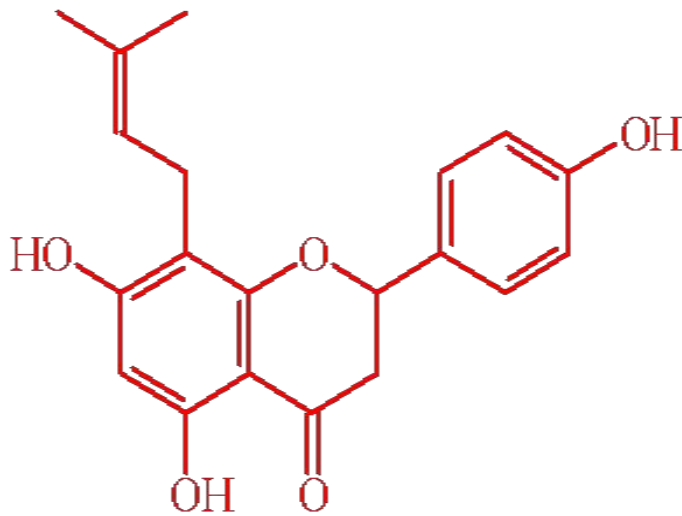
**ДРУГИЕ –
ОСОБЫЙ КОМПОНЕНТ**

**Шишечки хмеля - главный
компонент для приготовления
пива**

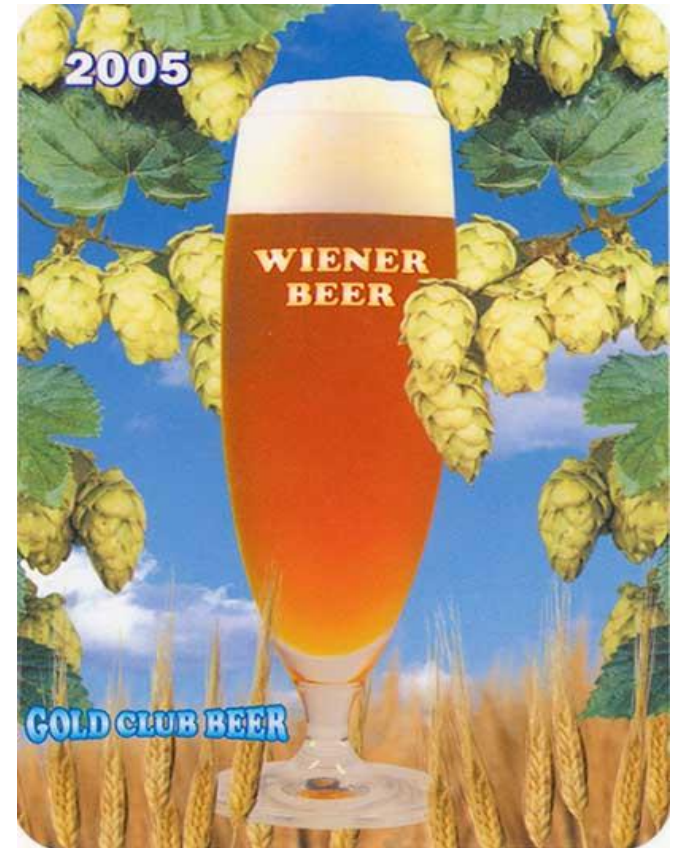


В шишечках хмеля содержатся- фитоэстрогены

«Фито» — растение; «Эстроген» — женский половой гормон
«Фитоэстроген» — вещество растительного происхождения, действующее также, как женский гормон.



8-Prenylnaringenin





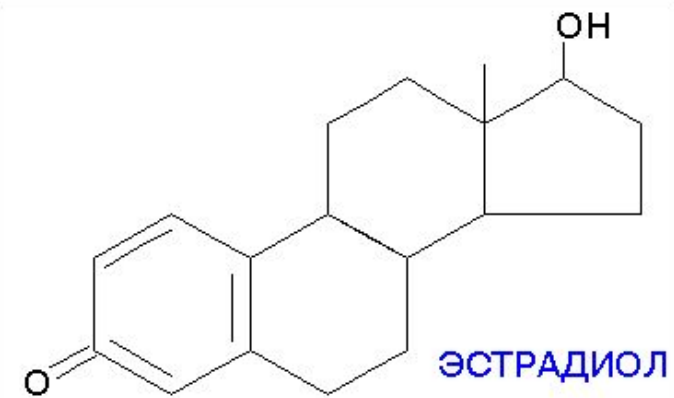
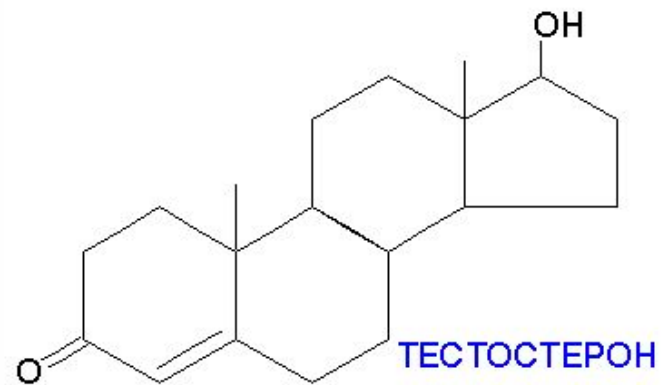
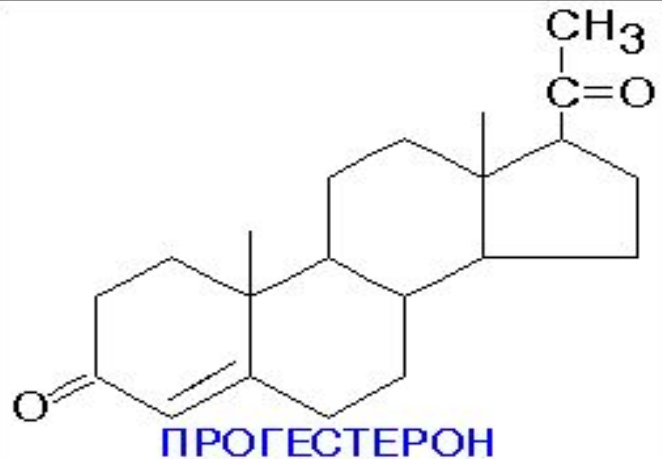
Феминизация мужчин
(медленное превращение в женщину)

Я бы милую подружку

променял на пива кружку!

Пиво неминуемо ведет к импотенции

маскулинизация женщин



Женщина особенно меняет свой облик при распитии алкогольного яда и отравлении табаком

**Пьёшь много ПИВА -
Фигура будет на ДИВО!**



Сивушные масла

- ядовитая маслянистая жидкость, смесь одноатомных спиртов, альдегидов, карбоновых кислот и др.

Согласно ГОСТ 51355-99 на водку, содержание в ней сивушного масла не может превышать **3 мг/л**, а в пиве содержание этих токсинов составляет **50 - 100 мг/л!**



Самогонный аппарат

Твердые смолы

- канцерогенные
вещества переходящие
в пиво из хмеля

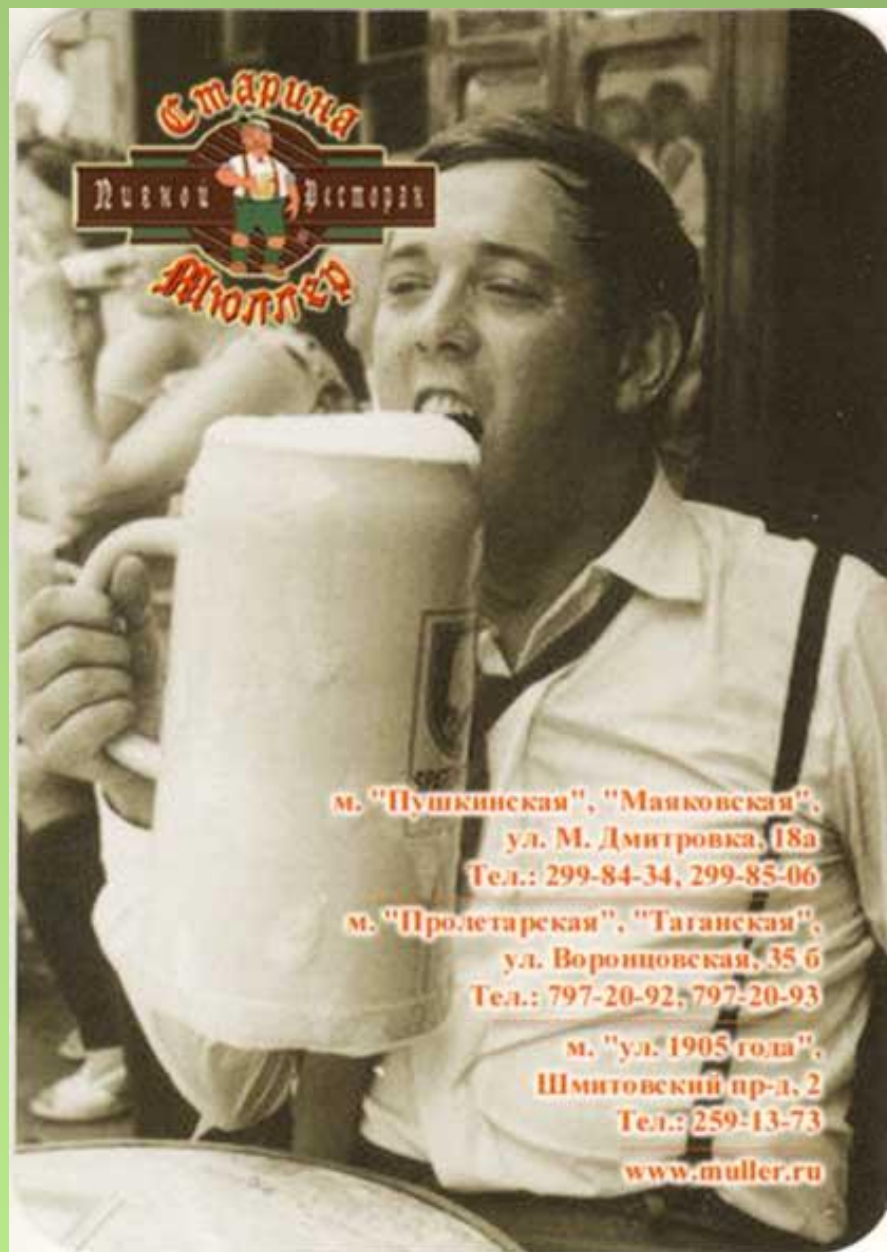


рак легких у курильщиков

- Если вспомнить о табаке, то именно смолы в нем способствуют развитию рака у курильщиков.
- В материалах ВОЗ указано, что потребление именно пива достоверно повышает риск развития рака толстой кишки

Есть **ПРЕДПОЛОЖЕНИЕ**
что в качестве
стабилизатора пены в
пиве используется
КОБАЛЬТ, являющийся
серьезным **ТОКСИЧЕСКИМ**
фактором.

У злоупотребляющих пивом
содержание кобальта в
сердечной мышце
увеличивается в десять (!)
раз, у 80 % наблюдаются
воспалительные процессы в
желудке и пищеводе.



Кадаверин

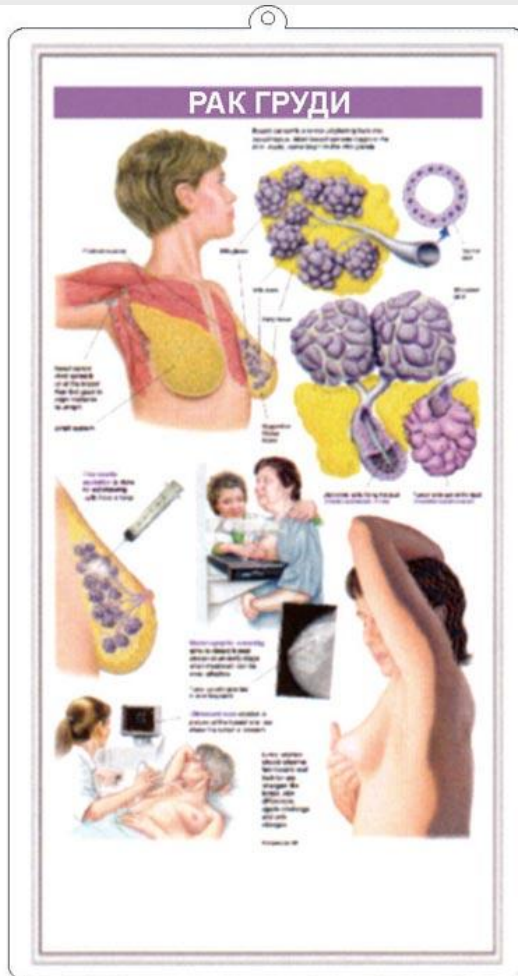


(от лат. cadaver - труп),

Бесцветная жидкость, легко растворим в воде и спирте. Содержится в продуктах гнилостного распада белков. Относится к трупным ядам (несмотря на относительно невеликую ядовитость)

Употребление пива увеличивает риск развития

РАКА ГРУДИ



UNDERSTANDING BREAST CANCER

What is Breast Cancer?

Breast cancer is a disease in which cells in the breast grow out of control and can spread to other parts of the body.

Types of Breast Cancer

- Invasive Ductal Carcinoma (IDC):** The most common type of breast cancer. It starts in the milk ducts and spreads to the surrounding breast tissue.
- Invasive Lobular Carcinoma (ILC):** Starts in the lobules, the milk-producing glands of the breast.
- Ductal Carcinoma in Situ (DCIS):** A non-invasive condition where abnormal cells are found in the lining of the milk ducts.
- Lobular Carcinoma in Situ (LCIS):** A non-invasive condition where abnormal cells are found in the lobules.

Diagnosis of Breast Cancer

Physical Examination: A doctor feels the breasts and underarms for lumps or changes in the skin.

Mammography: An X-ray of the breasts that can find small changes in the breast tissue.

Ultrasound: A test that uses sound waves to create a picture of the breast tissue.

Biopsy: A test where a small sample of breast tissue is removed and examined under a microscope.

Staging

Staging is the process of determining how far the cancer has spread. It is based on the size of the tumor, whether it has spread to the lymph nodes, and whether it has spread to other parts of the body.

Stage	What it means
Stage I	The cancer is small and has not spread to the lymph nodes.
Stage II	The cancer is larger and has spread to the lymph nodes.
Stage III	The cancer is large and has spread to the lymph nodes and other parts of the breast.
Stage IV	The cancer has spread to other parts of the body.

Causes of Breast Cancer

Most breast cancers are caused by changes in the genes that control cell growth. Some of these changes are inherited, while others are acquired over time.

Risks and Symptoms

Risks for breast cancer include being a woman, having a family history of breast cancer, having a first-degree relative with breast cancer, and having a personal history of breast cancer.

Prevention Options

Regular mammograms and breast self-exams can help find breast cancer early. Some women may choose to take medication to reduce their risk of breast cancer.

N – нитрозодиметиламин

(Канцероген)

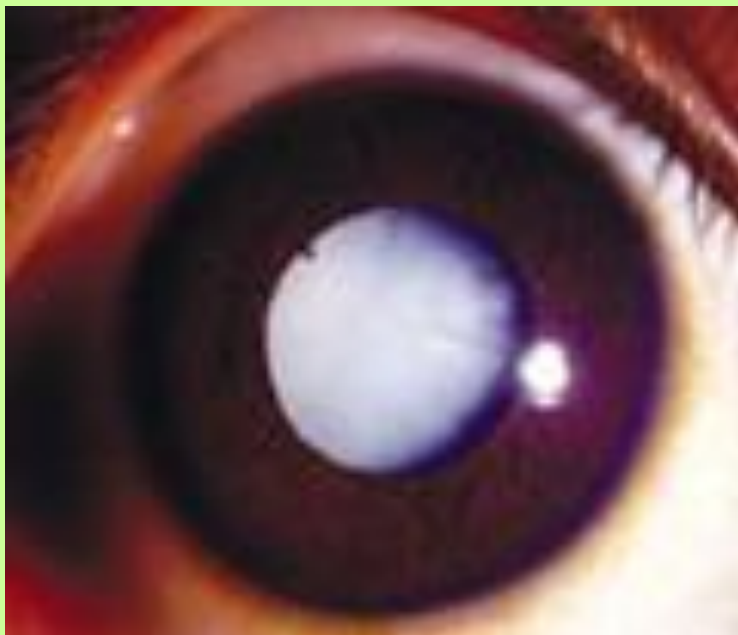


«органспецифический ракообразователь»

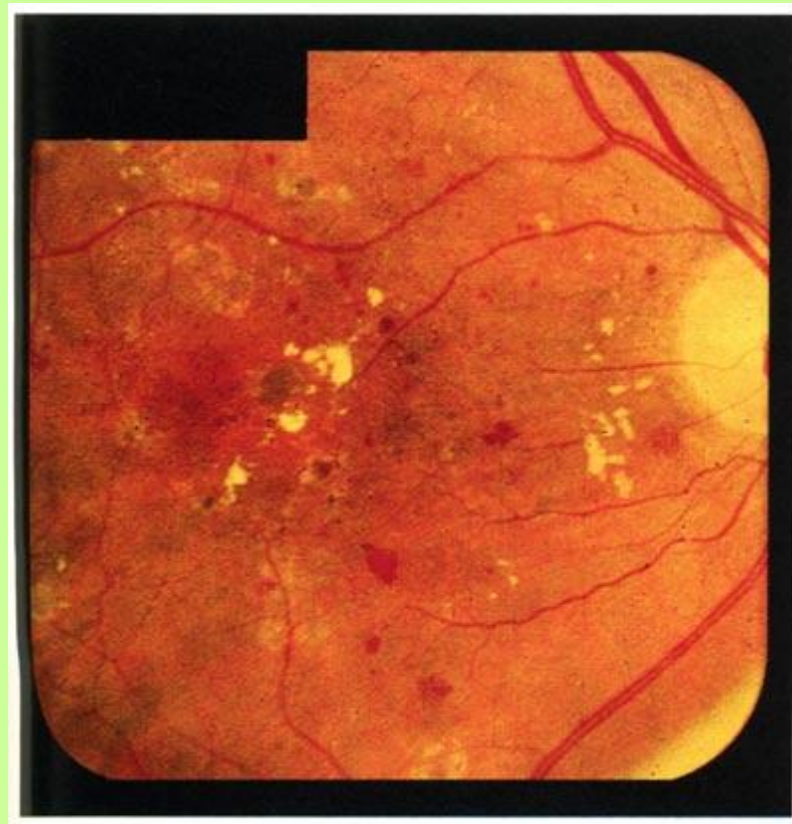
Негативно воздействует на МОЛОЧНЫЕ
ЖЕЛЕЗЫ груди

Глазные болезни, спровоцированные употреблением пива

Риск развития катаракты и макулопатии увеличивается в 1.5-3 раза



катаракта



макулопатия

дистрофия желтого пятна

«Баварское сердце»

пивного алкоголика



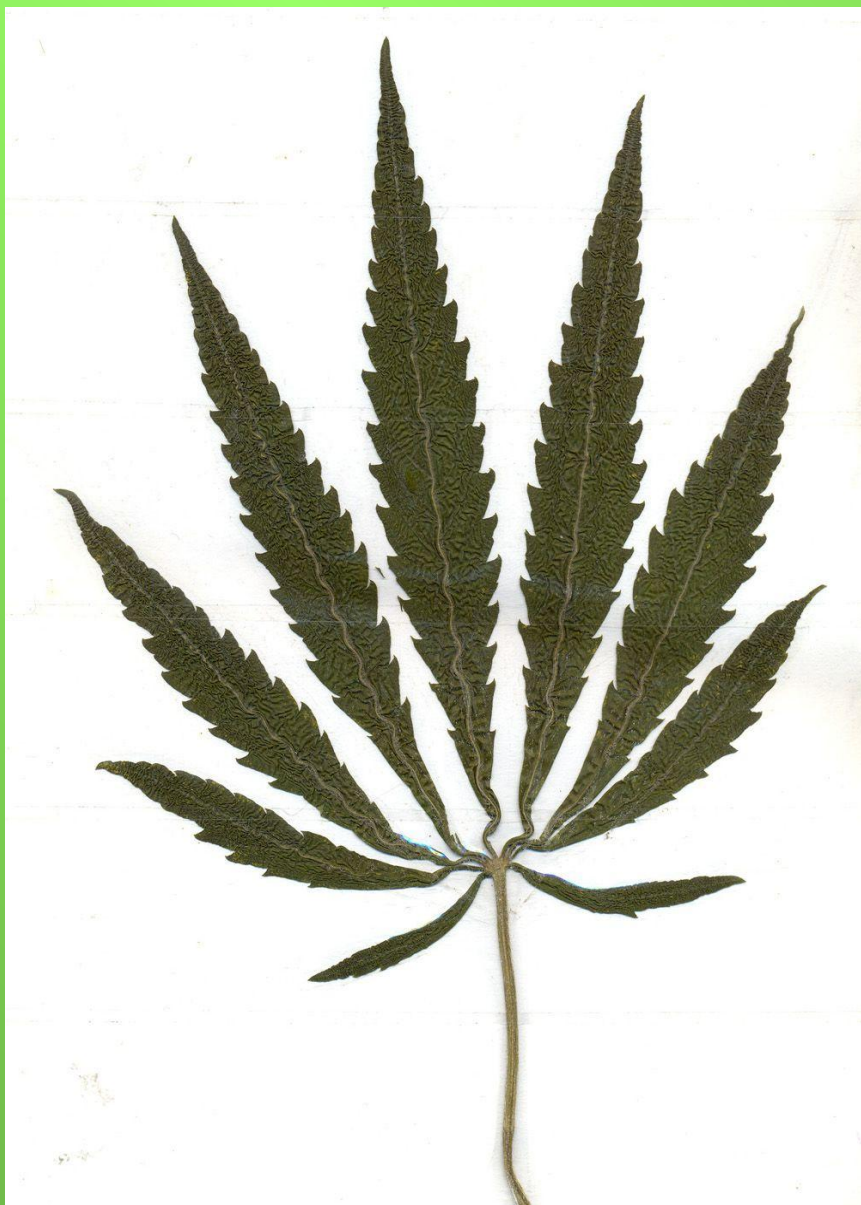
Что дороже - здоровье или пиво?

Консерванты



Группа веществ, которые используют с целью предотвращения порчи и увеличения срока годности различных объектов (пищевые и косметические продукты, древесина и др.)

По большей части это искусственно синтезируемые химические соединения. Консерванты в сочетании с др. вредными химическими соединениями причиняют колоссальный вред нашему организму



Конопля

ближайший родственник хмеля. В хмеле присутствуют:

- каннабидиол
(действующее начало гашиша и марихуаны).
- алкалоидноподобные
вещества с наркотич. действием, и др.
психоактив. вещества

БЕЗАЛКОГОЛЬНОЕ ПИВО



IT'S ONLY BEER.



ПИВО — наркотик для начинающих



**Главный
санитарный врач
РФ Геннадий
Онищенко:**

*«Не СПИД, не
туберкулез погубят
Россию, а пивной
алкоголизм среди
юного поколения»*

Самые пивные страны мира

Пить стали меньше:
(1980-1998г)

Дания	на 7%
Нидерланды	на 10%
Германия	на 13%
Канада	на 20%
Бельгия	на 25%
Новая Зеландия	на 30%



НЕВСКОЕ - *ДАНИЯ*
ТОЛСТЯК - *БЕЛЬГИЯ*
ЗОЛОТАЯ БОЧКА - *ЮАР*
ХОЛСТЕН - *ГЕРМАНИЯ*

СТАРЫЙ МЕЛЬНИК - *ТУРЦИЯ*
БОЧКАРЕВ - *ИСЛАНДИЯ*
МИЛЛЕР - *АМЕРИКА*
БАЛТИКА - *СКАНДИНАВИЯ*

ХМЕЛЬ – НАШ МИР

GERMANY
ENGLAND FRANCE CZECH REPUBLIC POLAND USA
AUSTRALIA DENMARK SWITZERLAND RUSSIA UKRAINE
CHINA GERMANY JAPAN DENMARK CZECH REPUBLIC
POLAND USA SWITZERLAND
RUSSIA UKRAINE DENMARK FRANCE
CZECH REPUBLIC DENMARK
SWITZERLAND GERMANY
ENGLAND USA
AUS TRAI UKRAINE
CHI A G PUBLIC
POLAN LAND
US ANY
EN AND USA
A RUSSIA
UKRAI ENCE CZECH
POLAN US SWITZERLAND
RUSSIA UKRAINE ENGLAND FRANCE
CZECH REPUBLIC POLAND AUSTRALIA DENMARK
UKRAINE CHINA GERMANY DENMARK FRANCE CZECH
POLAND USA AUSTRALIA DENMARK SWITZERLAND
RUSSIA UKRAINE CHINA GERMANY ENGLAND FRANCE
CZECH REPUBLIC POLAND AUSTRALIA DENMARK
SWITZERLAND RUSSIA UKRAINE CHINA
GERMANY



НОР UNION

ХМЕЛЬ,
СОЛОД,
ЯЧМЕНЬ,



Хмель - Германия,
Чехия.

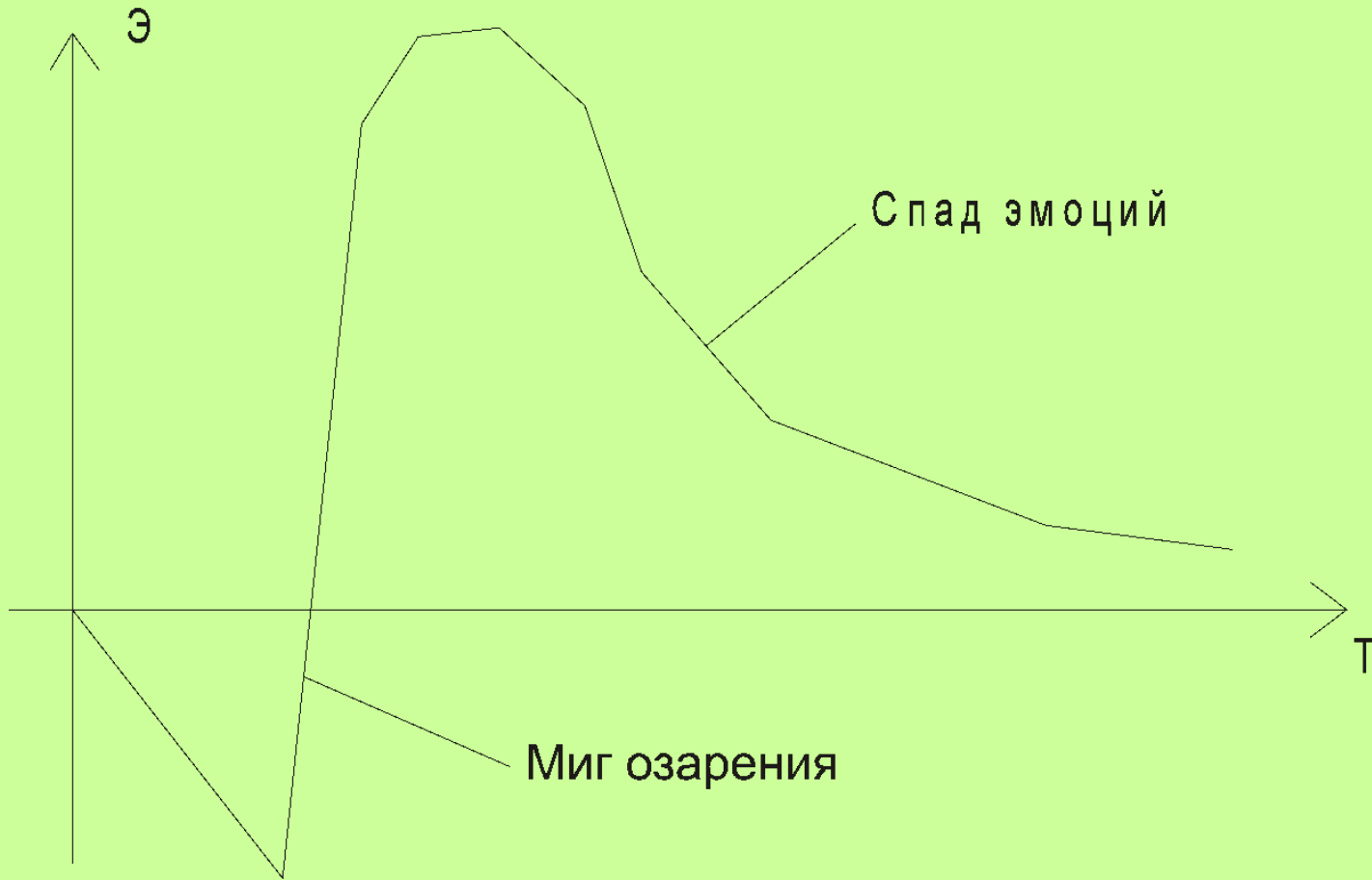
Солод - Дания,
Франция,
Финляндия



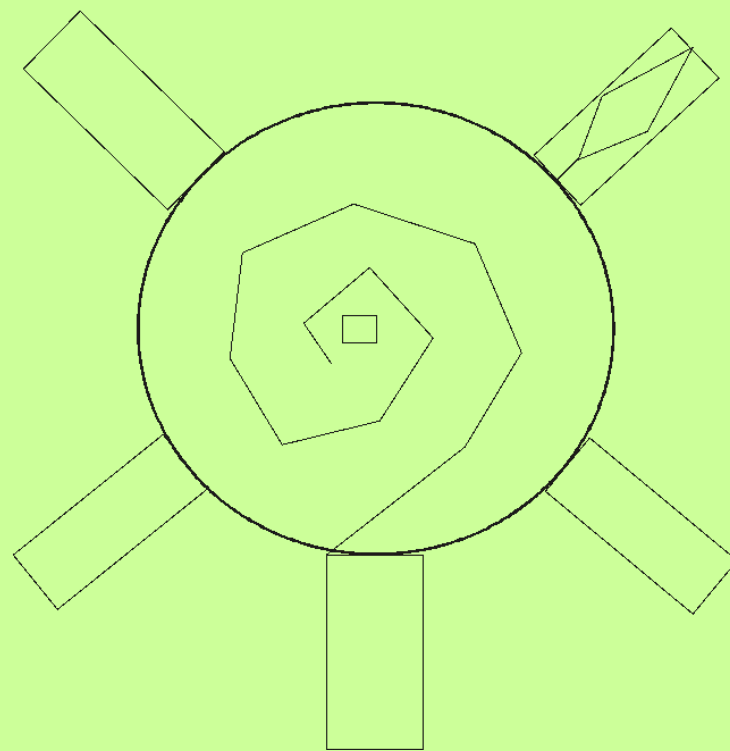
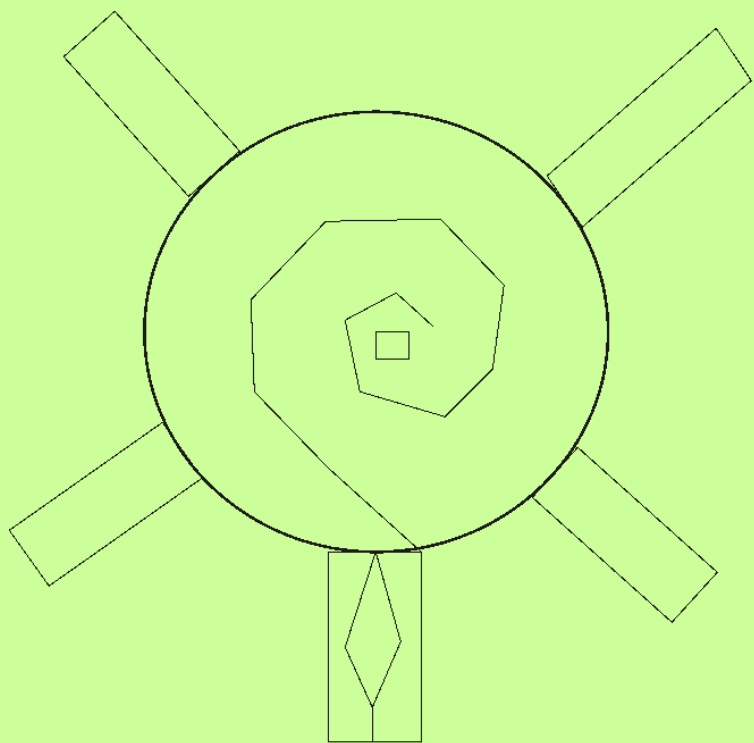


*Пиво холодное
плещется в пуге -
оно помогает учиться
нам в ВУЗе!!!*

АЛКОГОЛЬ, ЭМОЦИИ, ТВОРЧЕСТВО.



Эксперимент с крысой



Ландау Л.Д.

(1908-1968г)



Советский физик-теоретик, лауреат нобелевской премии. Ландау был действительным членом АН СССР (1945), Королевской АН Нидерландов (1956), Лондонского королевского общества (1960), а также членом многих других академий и научных обществ мира. Его именем назван Институт теоретической физики АН СССР. Ландау создал советскую школу физиков-теоретиков, включающую таких крупных ученых, как И.Померанчук, А. Мигдал, Е.Лифшиц, И. Халатников, И.Лифшиц и др.

Что же делать в этой тяжелой ситуации?



НЕТ

ПИВУ



ПОДУМАЙ:

ЗДОРОВЬЕ НЕ ИГРУШКА!

РАЗРУШИТЬ - ЛЕГКО, ВОССТАНОВИТЬ - СЛОЖНО!



Алкогoль в любых дозах ведет к деградации





Пиво – это ценный пищевой продукт

Пиво - это необходимый для нашего
здоровья напиток

Пиво - модный стиль жизни

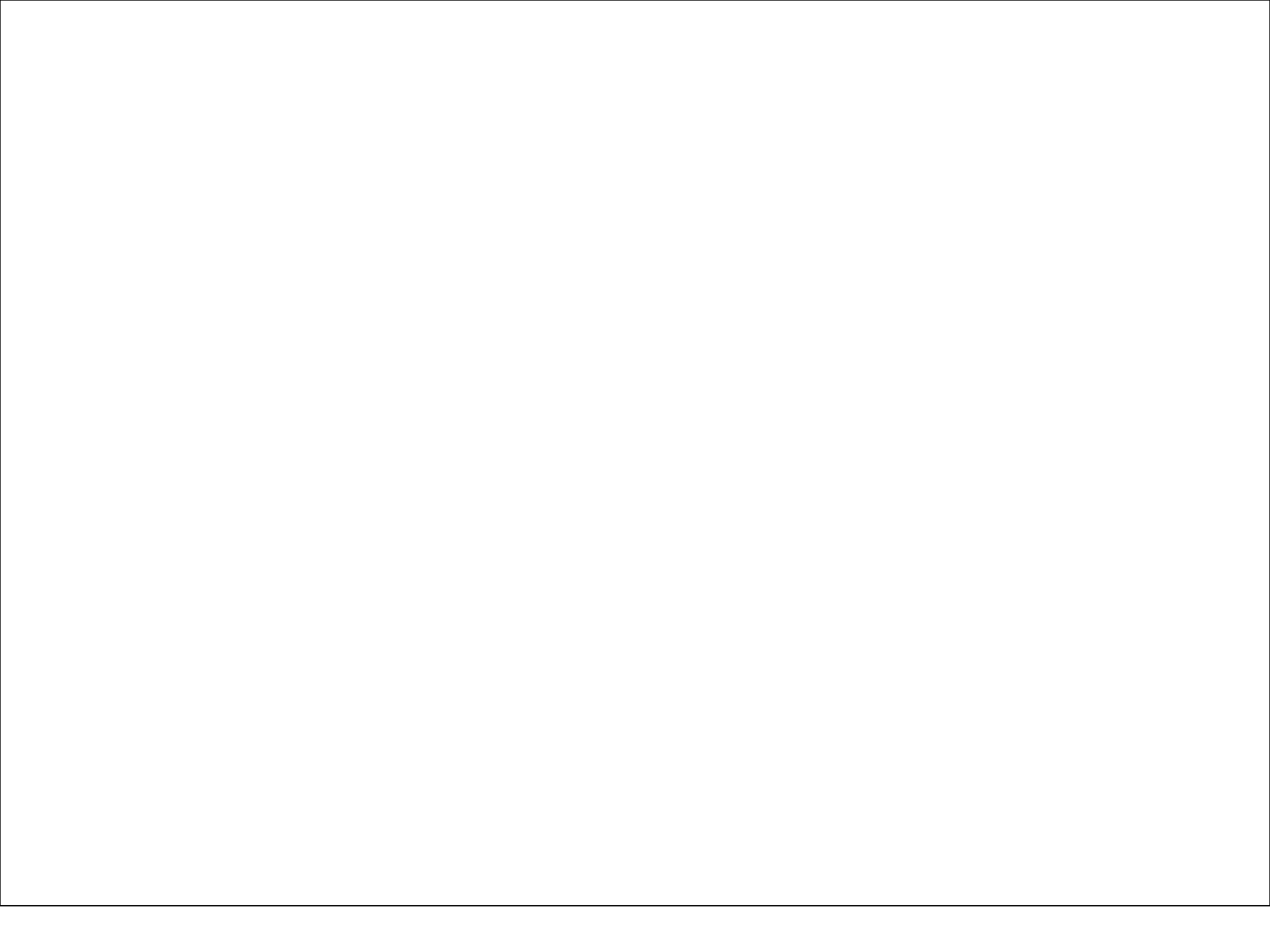
Пиво - уверенность в завтрашнем дне

Пиво - ...



Только трезвая Россия станет Великой!







Спасибо за внимание!