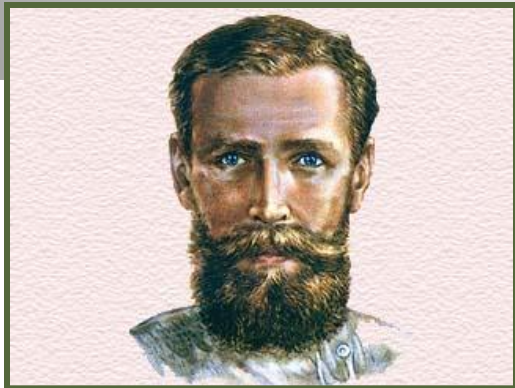


# РАСЫ И ИХ ПРОИСХОЖДЕНИЕ



Человеческие расы – это исторически сложившиеся группировки (группы популяций) людей внутри вида *Homo sapiens sapiens*.



# Европеоидная раса



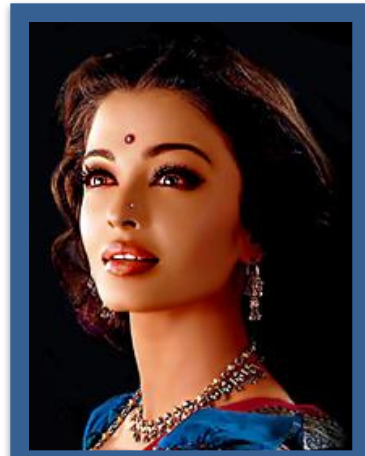
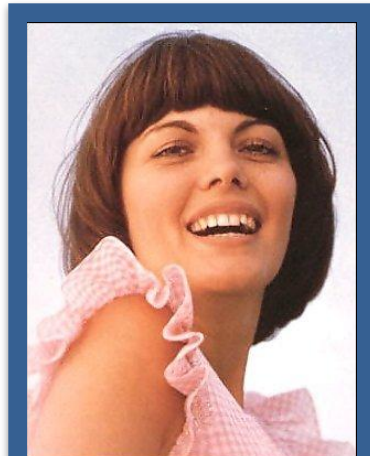
Назовите характерные морфологические признаки данной расы, попытайтесь объяснить причины их возникновения.

# ЕВРОПЕОИДНАЯ РАСА



- светлая или смуглая кожа
- прямые или волнистые мягкие волосы
- узкий выступающий нос
- светлый цвет глаз
- тонкие губы

К европеоидной расе относятся: русские, перуанцы, венгры, датчане, арабы, индийцы, французы, греки. Большинство народов Евразии относится к этой расе.



# Представители европеоидной расы



**ФРАНЦУЗЫ**



**АНГЛИЧАНЕ**



**ЛАТЫШИ**



# РАЗМЕЩЕНИЕ ЕВРОПЕОИДНОЙ РАСЫ



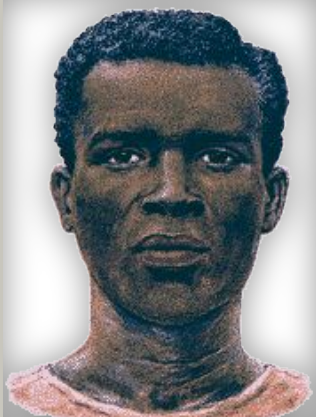
# Экваториальная раса

(Две ветви: австралоидная и негроидная)



Назовите характерные морфологические признаки данной расы, попытайтесь объяснить причины их возникновения.

# НЕГРОИДНАЯ РАСА



- темный цвет кожи
- курчавые, спирально закрученные волосы
- широкий и мало выступающий нос
- толстые губы

К этой расе относятся негры, австралийцы - аборигены, пигмеи, бушмены, папуасы.





**ПРЕДСТАВИТЕЛИ  
АВСТРАЛО-НЕГРОИДНОЙ  
РАСЫ**



**БЫТ  
АБОРИГЕНОВ**

**ПРЕДСТАВИТЕЛИ  
АВСТРАЛО-НЕГРОИДНОЙ  
РАСЫ**

**ДЕВУШКИ ИЗ  
ПЛЕМЕНИ САМБУРУ**



**ЖИТЕЛИ ТАНЗАНИИ ИЗ  
ПЛЕМЕНИ МАСАИ**

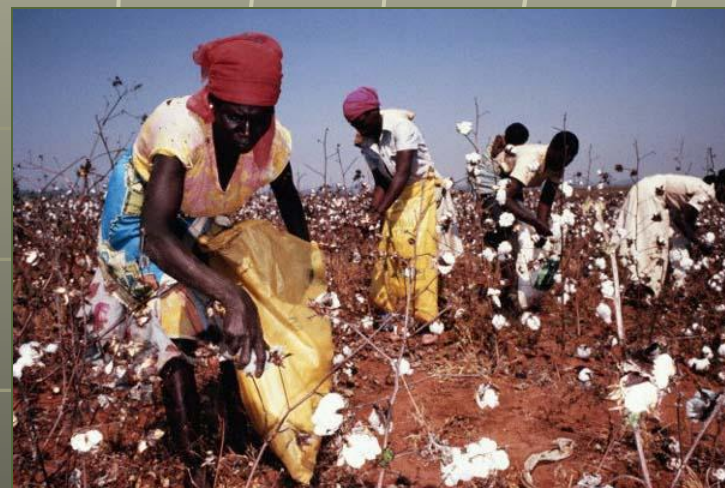
**ПРЕДСТАВИТЕЛИ  
АВСТРАЛО-НЕГРОИДНОЙ  
РАСЫ**

**ЖИТЕЛЬНИЦА ГОСУДАРСТВА  
КОТ Д-ИВУАР**



**ЖИТЕЛЬНИЦА КОНГО**

# ПРЕДСТАВИТЕЛИ АВСТРАЛО-НЕГРОИДНОЙ РАСЫ



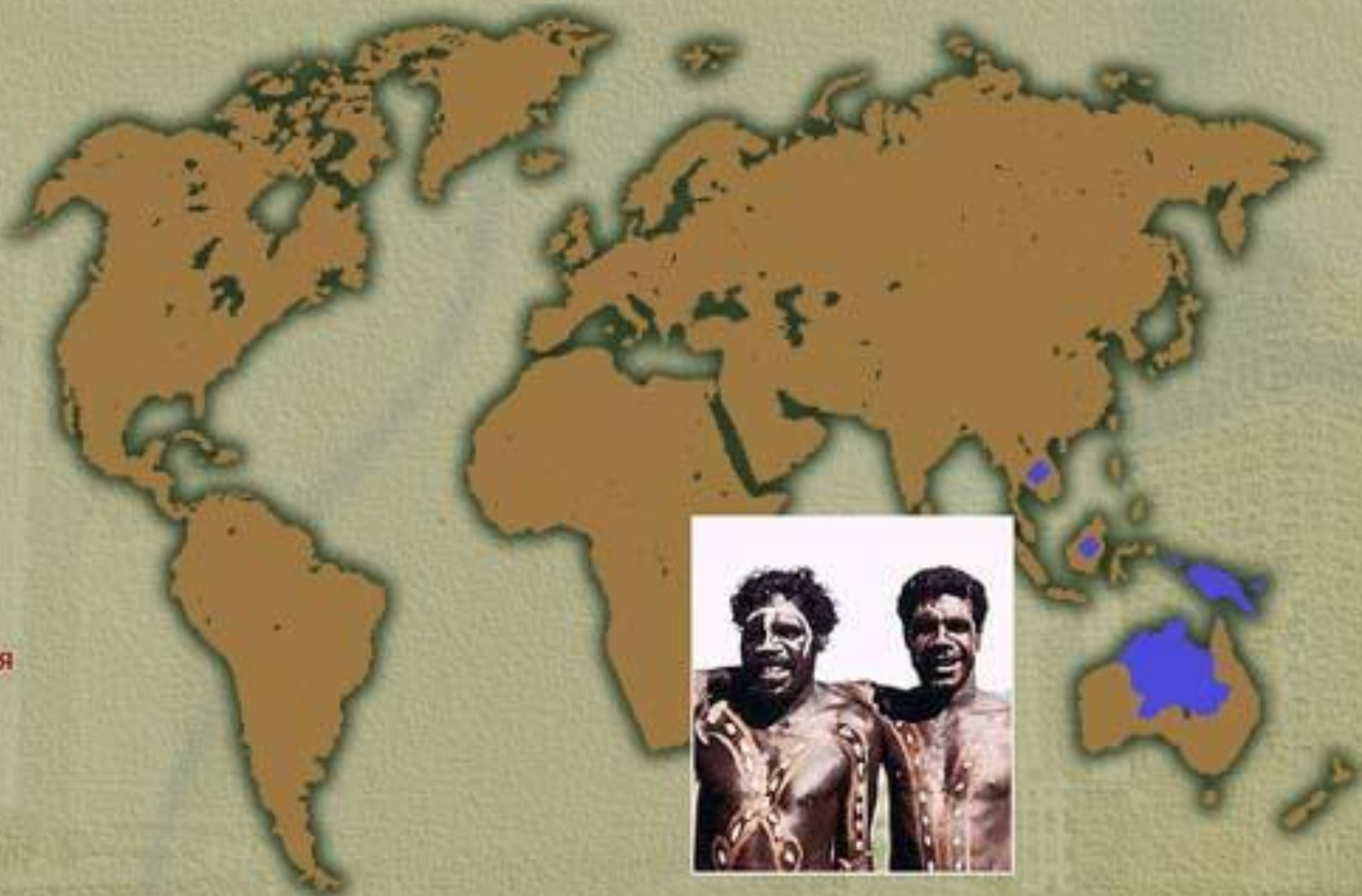
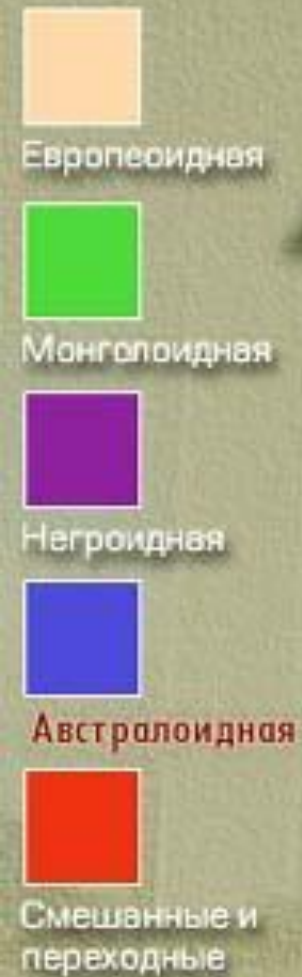
**ПРЕДСТАВИТЕЛИ  
АВСТРАЛО-НЕГРОИДНОЙ  
РАСЫ**

**АФРО-АМЕРИКАНЕЦ**

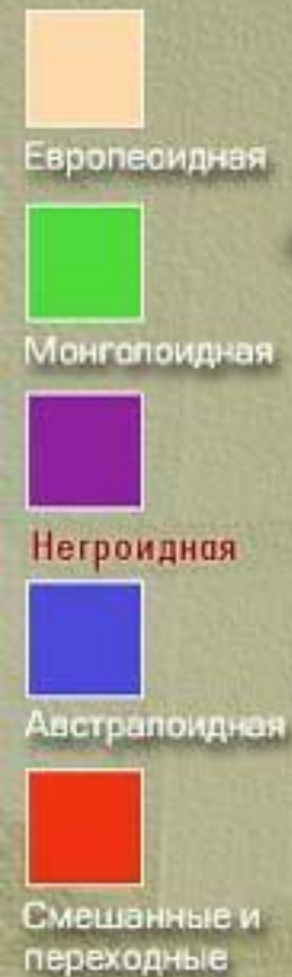


**АФРО-  
АМЕРИКАНСКАЯ  
СЕМЬЯ**

# РАЗМЕЩЕНИЕ АВСТРАЛОИДНОЙ РАСЫ



# РАЗМЕЩЕНИЕ НЕГРОИДНОЙ РАСЫ

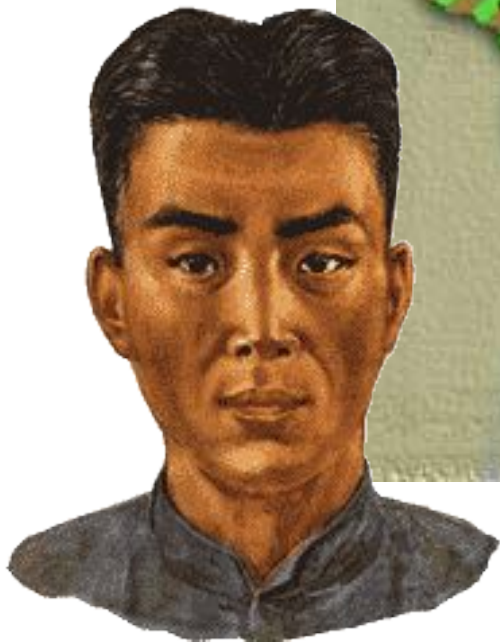




íãđú è àáîðèãáíú Àâñòðàèèè.mp4



# Монголоидная раса



Назовите характерные морфологические признаки данной расы, попытайтесь объяснить причины их возникновения.

# МОНГОЛОИДНАЯ РАСА



- смуглая или светлая кожа
- прямые и достаточно жесткие волосы
- уплощенная форма лица с заметными скулами и выступающими вперед губами
- узкая глазная щель
- сильное развитие складки верхнего века

К монголоидной расе относятся: буряты, вьетнамцы, индейцы, китайцы, корейцы, тибетцы, японцы.



# ПРЕДСТАВИТЕЛИ МОНГОЛОИДНОЙ РАССЫ



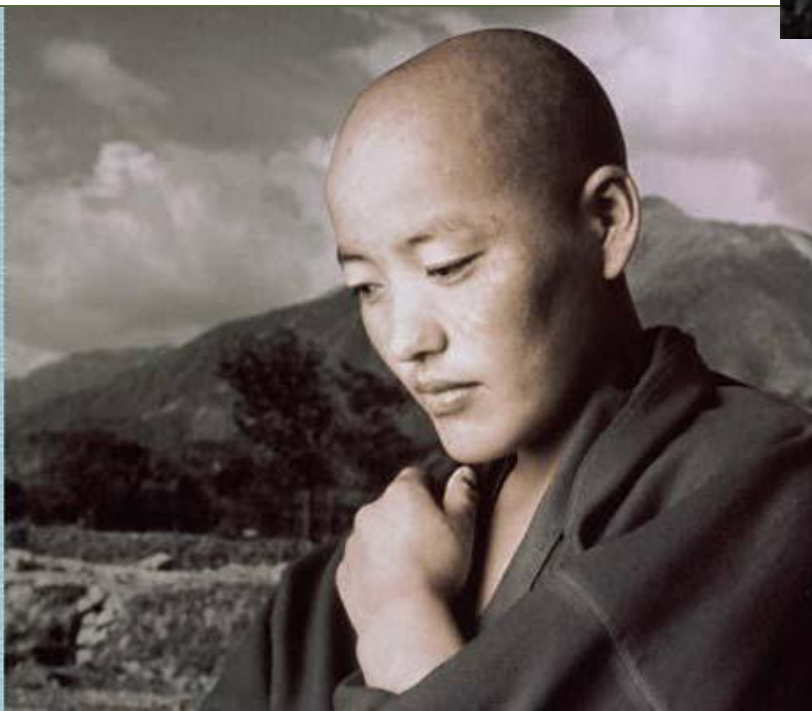
**ВЬЕТНАМСКАЯ  
ДЕВОЧКА**

**КИТАЙЦЫ В  
НАЦИОНАЛЬНЫХ  
КОСТЮМАХ**



# ПРЕДСТАВИТЕЛИ МОНГОЛОИДНОЙ РАССЫ

**ЖИТЕЛИ ТИБЕТА**



**ПРЕДСТАВИТЕЛИ  
МОНГОЛОИДНОЙ  
РАССЫ**

**МАЛЕНЬКИЙ  
ЧУКЧА**



**ИТЕЛЬМЕНЫ**



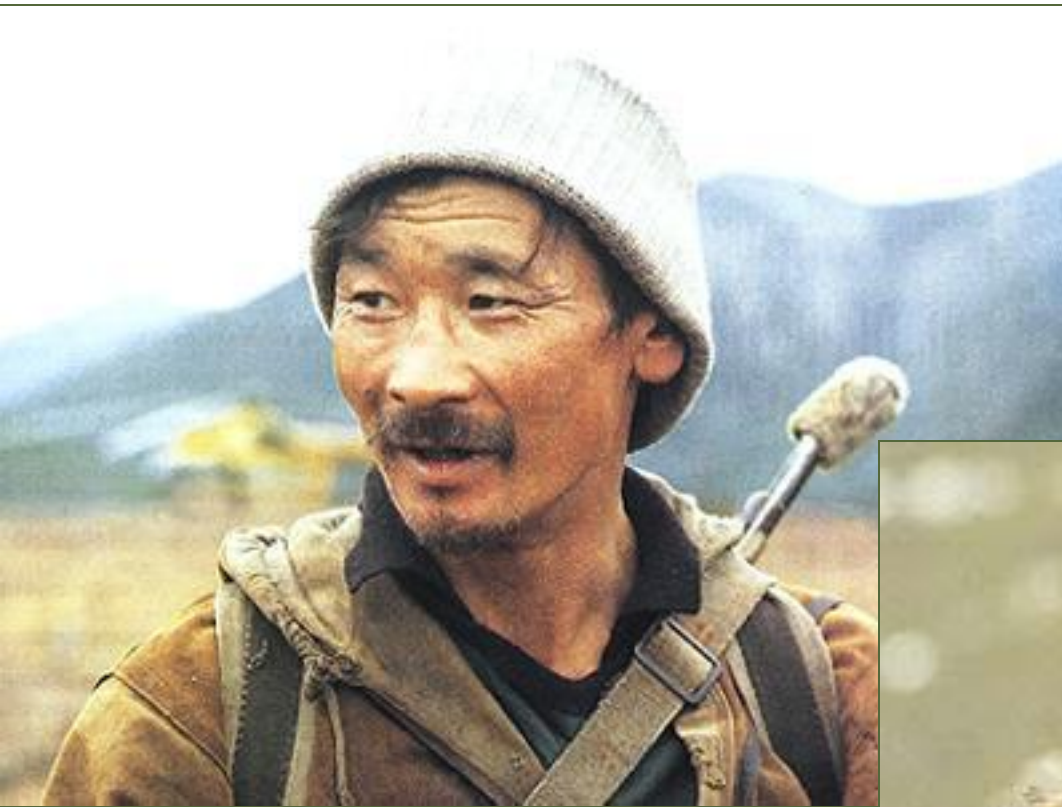
# ПРЕДСТАВИТЕЛИ МОНГОЛОИДНОЙ РАССЫ

**БУРЯТЫ**



**Юные ХАНТЫ**

# ПРЕДСТАВИТЕЛИ МОНГОЛОИДНОЙ РАССЫ

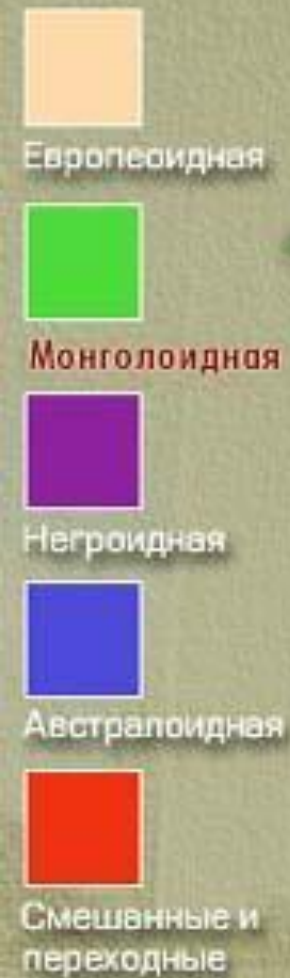


**КОРЯК**

**ЖИТЕЛЬ  
МОНГОЛИИ**



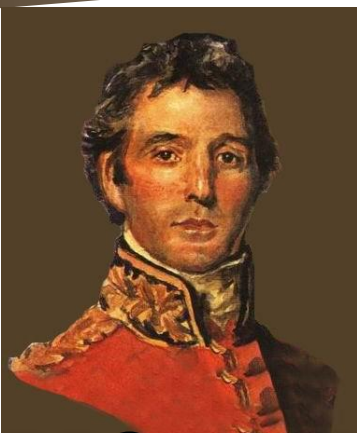
# РАЗМЕЩЕНИЕ МОНГОЛОИДНОЙ РАСЫ





# МЕТИСЫ

Дети европейцев и индейцев.



ЕВРОПЕЕЦ



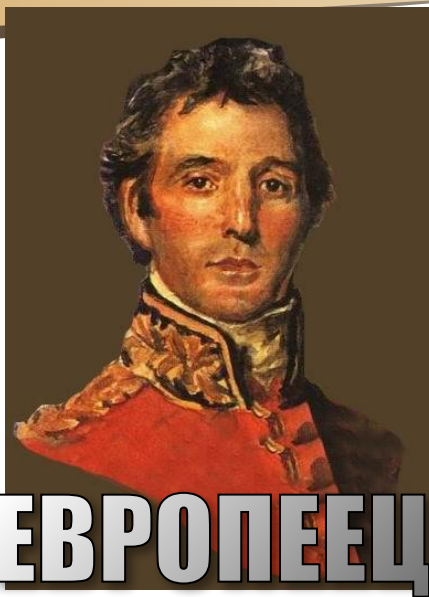
ИНДЕЕЦ



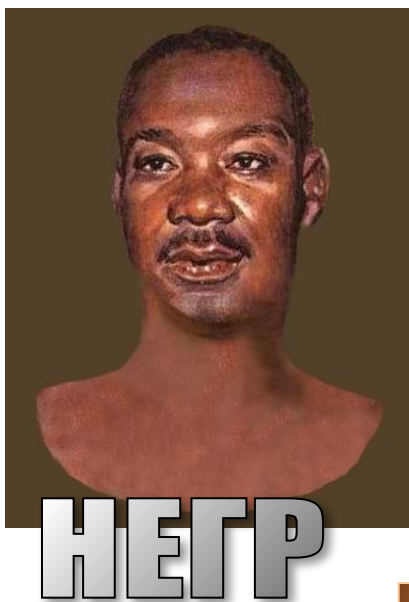
МЕТИС

# МУЛАТЫ

Дети европейцев и негров.



+



=



# САМБО

Дети негров и индейцев.



НЕГР



ИНДЕЕЦ



САМБО

# РАЗМЕЩЕНИЕ СМЕШАННЫХ И ПЕРЕХОДНЫХ РАС

- Европеоидная
- Монголоидная
- Негроидная
- Австралоидная
- Смешанные и переходные



# ГИПОТЕЗЫ РАСОГЕНЕЗА

## ПОЛИЦЕНТРИСТЫ

**СЧИТАЮТ, ЧТО РАСЫ  
ВОЗНИКЛИ  
НЕЗАВИСИМО ДРУГ ОТ  
ДРУГА ОТ РАЗНЫХ  
ПРЕДКОВ И В РАЗНЫХ  
МЕСТАХ**

## МОНОЦЕНТРИСТЫ

**ПРИЗНАЮТ  
ОБЩНОСТЬ  
ПРОИСХОЖДЕНИЯ  
ОТ ОДНОГО  
ПРЕДКА**

# ДОКАЗАТЕЛЬСТВА МОНОЦЕНТРИЧЕСКОЙ ГИПОТЕЗЫ

- *Различия между расами касаются второстепенных признаков (цвет кожи, волос, глаз и т. д.).*
- *Генетическая изоляция между расами отсутствует, т.к. браки между представителями разных рас дают плодовитое потомство.*
- *В настоящее время наблюдается снижение массивности скелета и ускорение развития всего организма у всех рас.*

# ФАКТОРЫ РАСОГЕНЕЗА

- ***ЕСТЕСТВЕННЫЙ ОТБОР;***
- ***МУТАЦИИ;***
- ***ИЗОЛЯЦИЯ;***
- ***СМЕШЕНИЕ ПОПУЛЯЦИЙ.***

# Расизм – антинаучная идеология о неравенстве человеческих рас.





# ФАШИЗМ

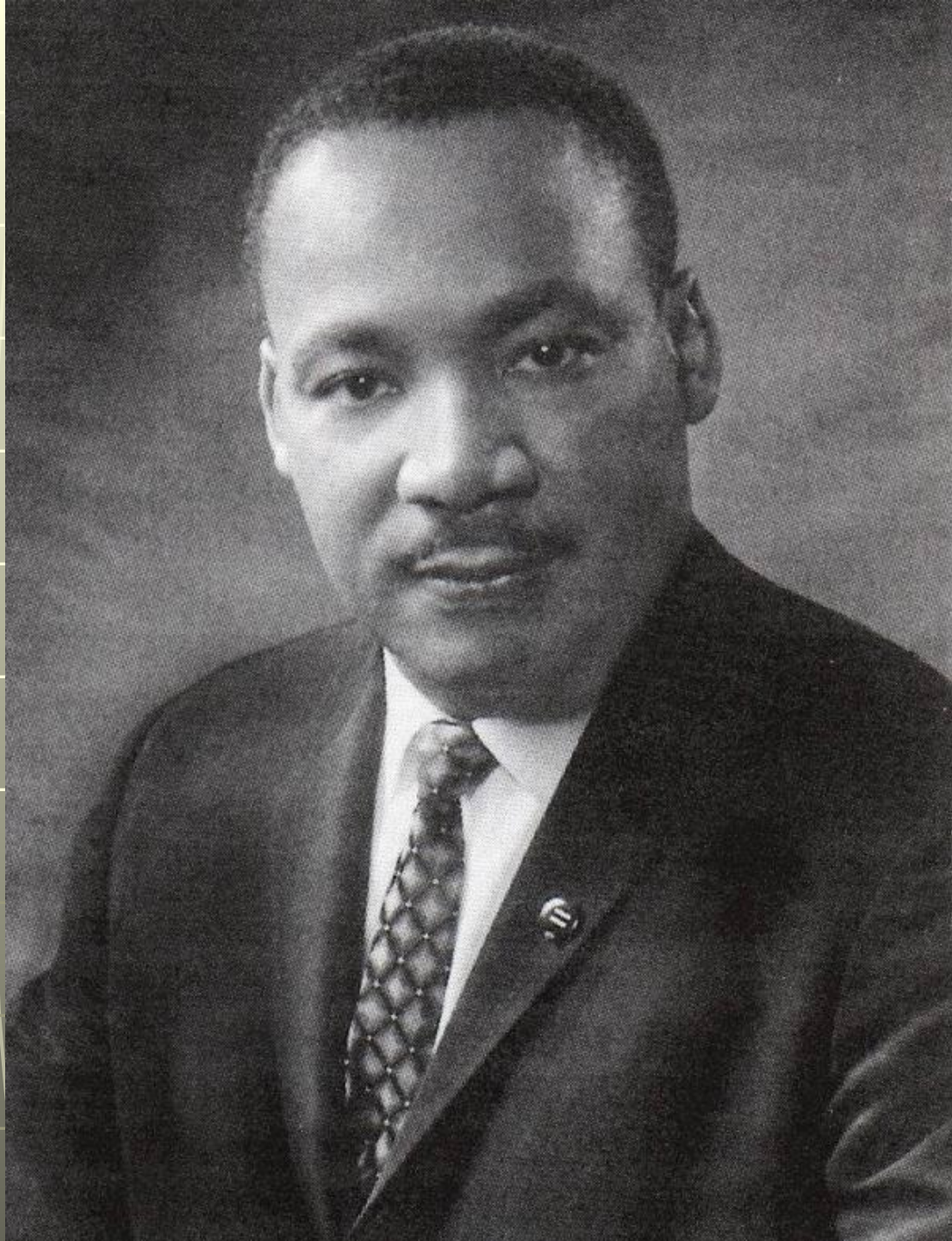
Политическое движение и государственное правление, основанные на национализме, тоталитаризме и насилии.



# Мартин Лютер Кинг

**Борец за права негров в  
США в 50-60 г.**

**XX века**



**одинаковы.**

**Реально существующие различия в уровне культуры связаны не с биологическими особенностями людей разных рас, а с социальными условиями развития общества.**

**На земле существует один вид - Человек разумный.**  
Все расовые отличия сформировались как приспособления к окружающей среде.



**Любой человек, независимо от расовой принадлежности, является «продуктом» генетической наследственности и социальной среды.**

