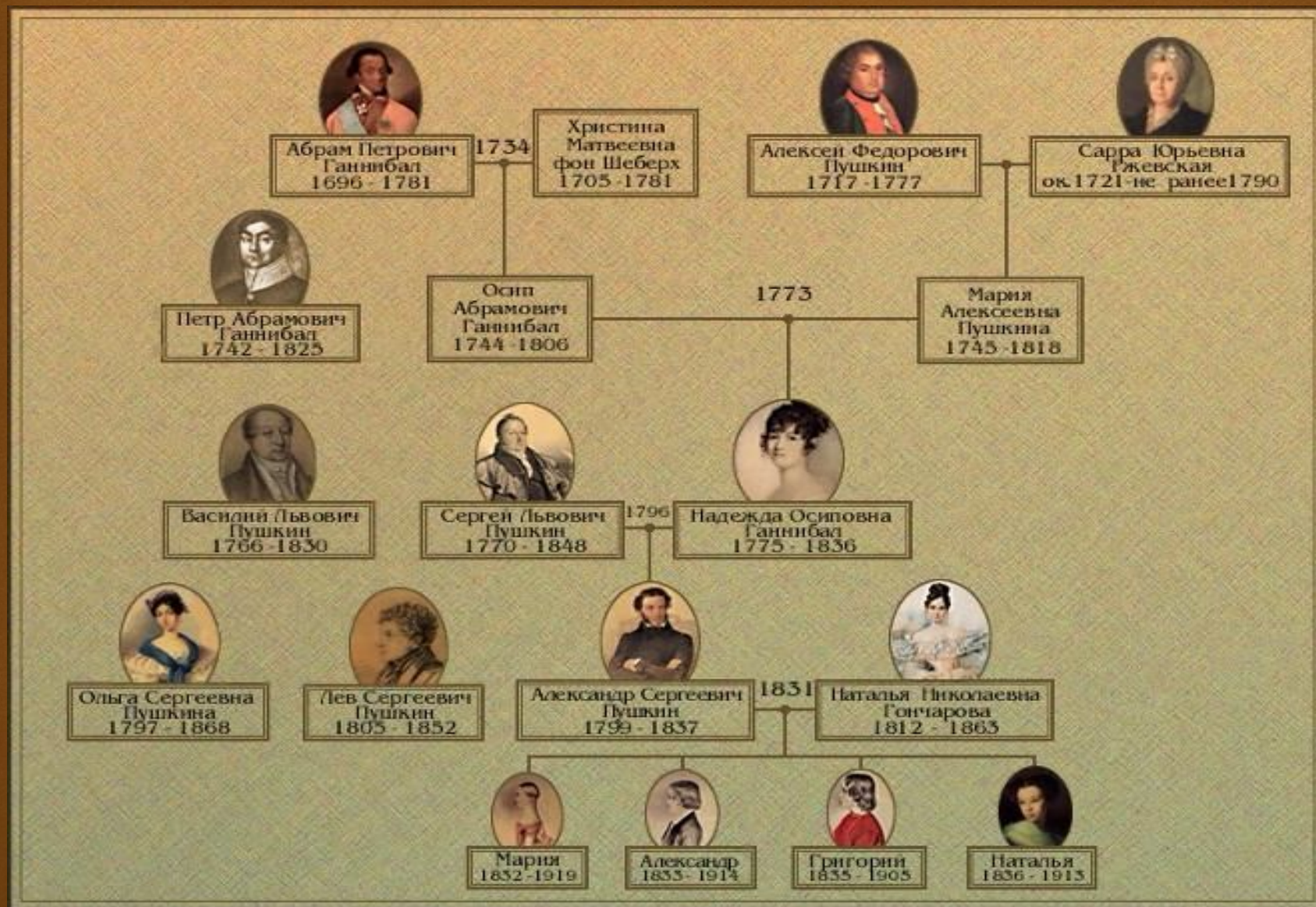

Александр Сергеевич
Пушкин.

(1799-1837)



Александр
Сергеевич Пушкин
родился 26 мая 1799
года в Москве в
дворянской
помещичьей семье
(отец его был майор
в отставке) в день
праздника
Вознесения.

Древо





Отец, Сергей Львович Пушкин (1770-1838г.)

В 1796г. капитан-поручик лейб-гвардейского Егерского полка, с 1800г. - в Комиссариатском штате в Москве, в 1811г. - военный советник, в 1824г. - начальник Комиссариатской комиссии резервной армии в Варшаве, с 1817г. в отставке, статский советник. Сергей Львович был тесно связан с литературными кругами, знаком с Д.И. Фонвизиным, К.Н. Батюшковым, П.А. Вяземским, В.А. Жуковским, Н.М. Карамзиным и многими другими литераторами. Пушкин-отец писал стихи и даже целые поэмы, оставил краткие воспоминания о сыне.



Мать, Надежда Осиповна Пушкина (1775-1836г.)

Урожденная Ганнибал, в 1796г. вышла замуж за С.Л. Пушкина, в 1814г. вместе с детьми, Ольгой и Львом, переезжает из Москвы в Петербург, постоянно навещает сына Александра в Лицее. Принимает участие в судьбе ссыльного поэта, с одобрения В.А. Жуковского и Н.М. Карамзина, но без ведома сына.

Пушкин в детстве.

В 1799 году 6 июня (26 мая по старому) в семье Пушкиных родился мальчик, которого было решено назвать Александром. Отсюда и начинается развитие биография Пушкина. Краткое содержание повествует о том, что на то время семья жила в Москве



Дом детства.





Арина Родионовна Яковлева (1758—1828)

Она родилась в апреле 1758 года в одной из небольших деревень Санкт-Петербургской губернии. Ее родителями были крепостные крестьяне. Фамилия Арины Родионовны, няни Пушкина, - Яковлева. В семье кроме нее было шестеро детей. В первый год своей жизни будущая няня А. С. Пушкина числилась крепостной, принадлежащей графу Федору Апраксину.



Жена, Наталья
Николаевна
Пушкина
(1812-1863г.)

Урожденная Гончарова, вышла замуж за А.С. Пушкина в 1831г. Между супругами с самого начала сложились сердечные и дружеские отношения. К концу 1831г. Наталья Николаевна знакомится с Дантесом. При всей сдержанности в ее поведении с Дантесом, в светских кругах стала распространяться сплетня о ее, якобы, неверности мужу. Это послужило поводом к дуэли и смерти поэта.

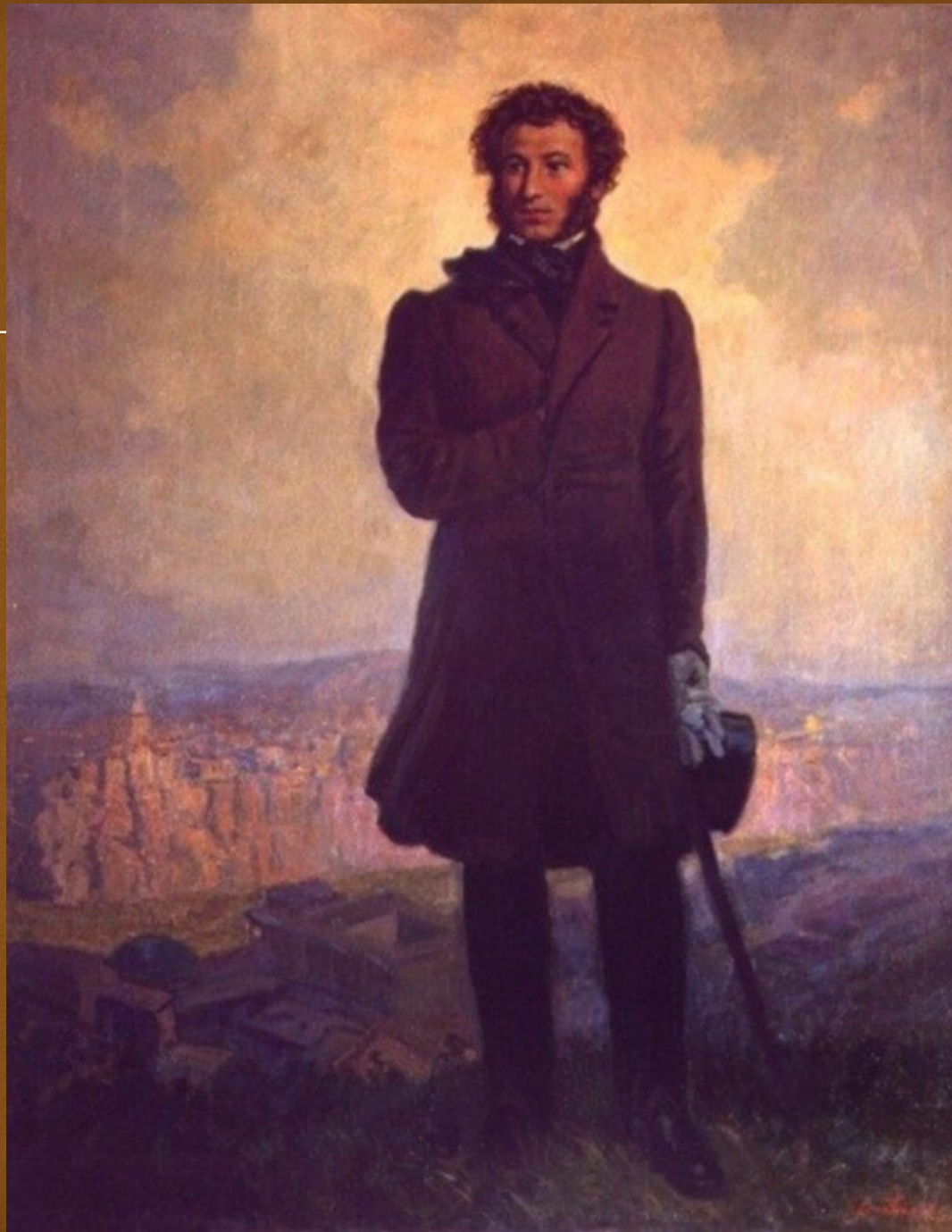
Дуэль





П. Ф. Пирожковъ - Дуэль Пушкина.

история.ру





www.pushkin.ellink.ru

И.И. Шишкин 1879



Рисунки на полях.



Handwritten text in a cursive script, possibly a list or notes, located on the left side of the page.



Additional handwritten text in a cursive script, located below the main sketch on the left side of the page.

