

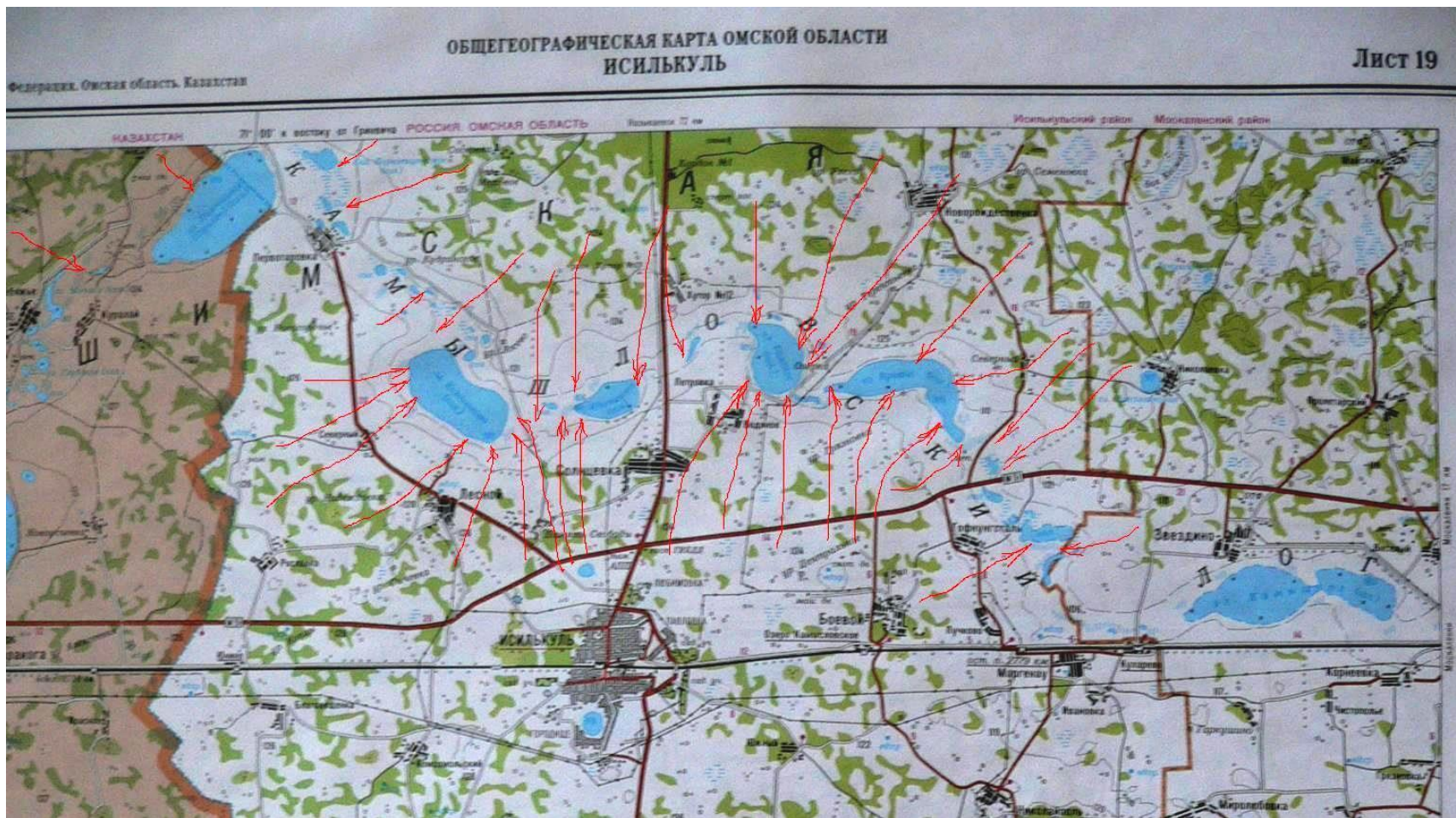
Природный каркас  
Камышловского Лога на  
территориях Исилькульского,  
Москаленского, Марьяновского  
и Омского районов

Валитов Р.Г.

Последствия нарушения бассейновой  
структурности поверхности суши на  
примере города Исилькуль Омской области

Валитов Р.Г.

# Потоки воды на водосборах озёр Камышловского Лога формируют многочисленные ложбины стока



# Город Исилькуль расположен на водосборах Камышловского Лога и Озера Городище



Нарушения ложбин стока при строительстве ведут к  
весенним паводковым и летним дождевым подтоплениям  
улиц, домов, расположенных в низинах.  
(2016 год)



# Подобные ЧП не остаются без внимания губернатора области



# Работники МЧС совместно с коммунальными службами проводят экстренные мероприятия по отводу воды с подтопленных территорий



Все ложбины стока необходимо восстановить для улучшения санитарно-гигиенических условий, снижения уровня грунтовых вод и для создания учебных экологических троп





# Учёт ложбин стока района - наш вклад в их охрану, в создание экологических каркасов водосборов Исилюкульского района



# Экосистемы ложбин стока как экскурсионные объекты

- Вдоль ложбин стока и вокруг окружающих их территорий даже в городе сохраняется мир природы из сибирской растительности, обитают водоплавающие птицы, ондатры и другие животные.



Одна из ложбин стока проходит возле территории СОШ №3. В ложбине мы наблюдали за ондатрой

