

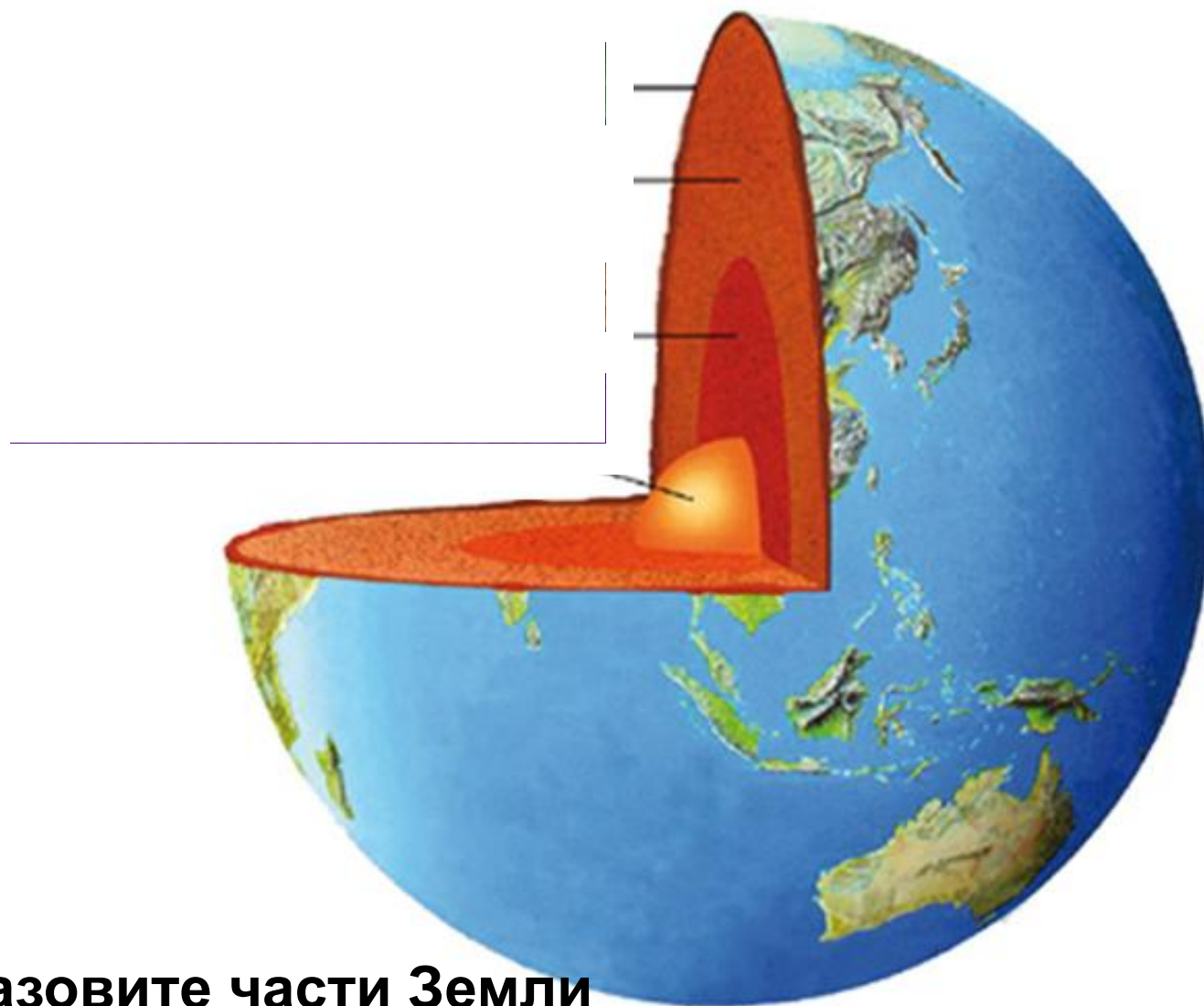
Движения земной

коры

Землетрясения



Повторение



Назовите части Земли

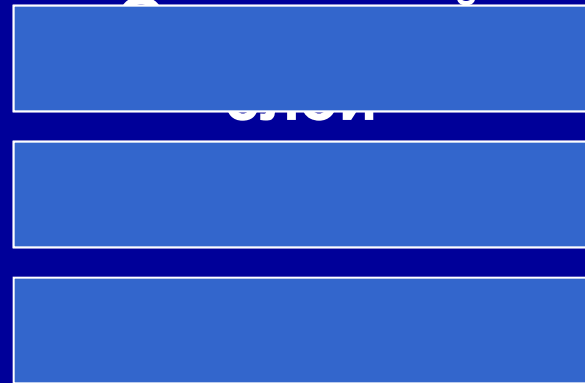
Виды земной коры

материковая

океаническа
я



30-70 км



3-7 км



Как и для чего изучают земную кору?

- Бурение скважин
- Изучение обнажений
- Сейсмология
- Снимки из космоса

Какие минералы и горные породы относятся к магматическим?

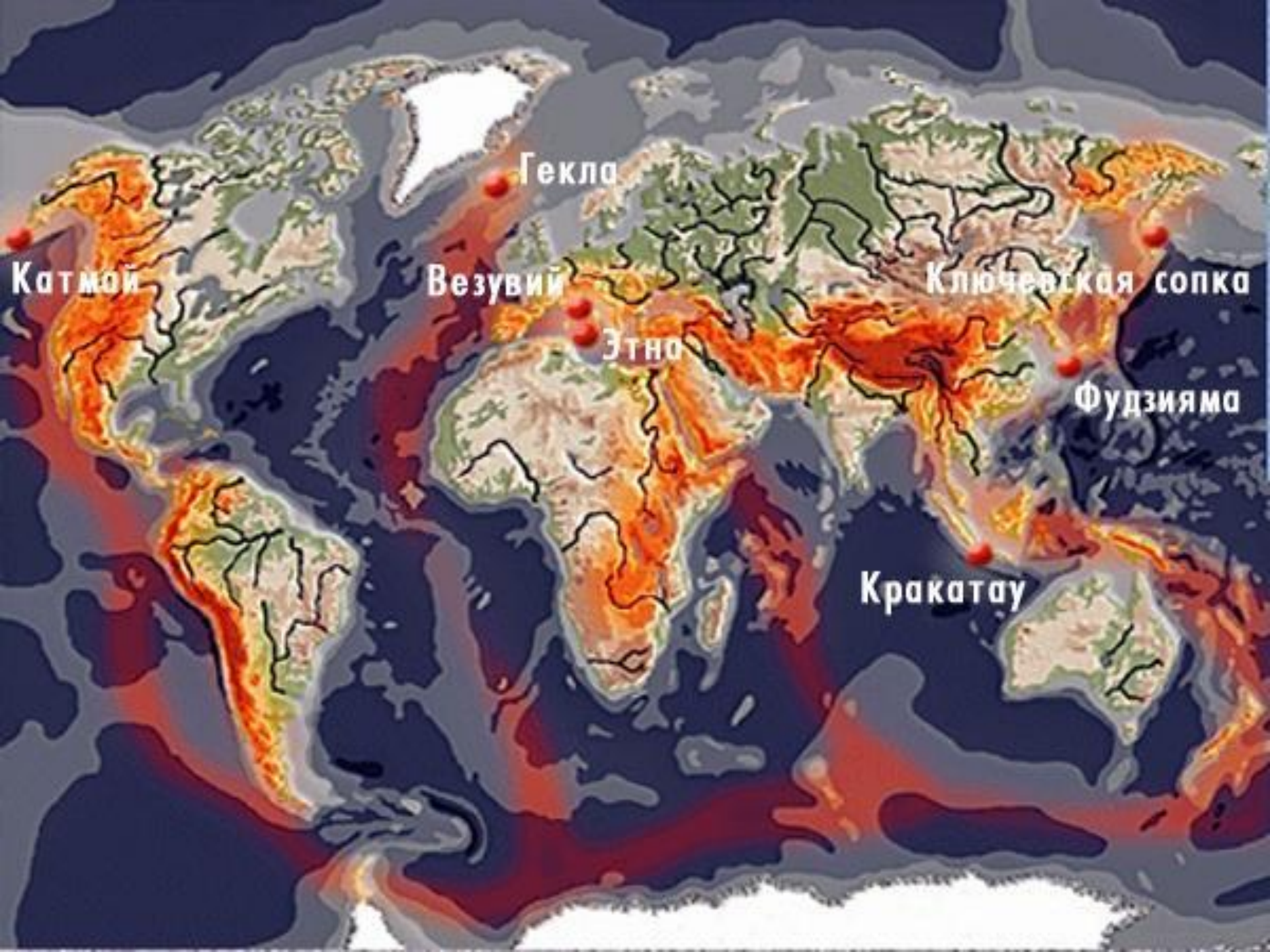
- Гранит
- Мел
- Глина
- Алмаз
- Базальт
- Песок
- Золото

Какие минералы и горные породы относятся к осадочным?

- Песок
- Кварц
- Известняк
- Мрамор
- Гнейс
- Поваренная соль
- Глина
- Пемза

Движение литосферных плит

A world map is visible in the background, rendered in a light green color against a dark red background. The map shows the continents of North America, South America, Europe, Africa, Asia, and Australia.



Гекла

Катмай

Везувий

Этна

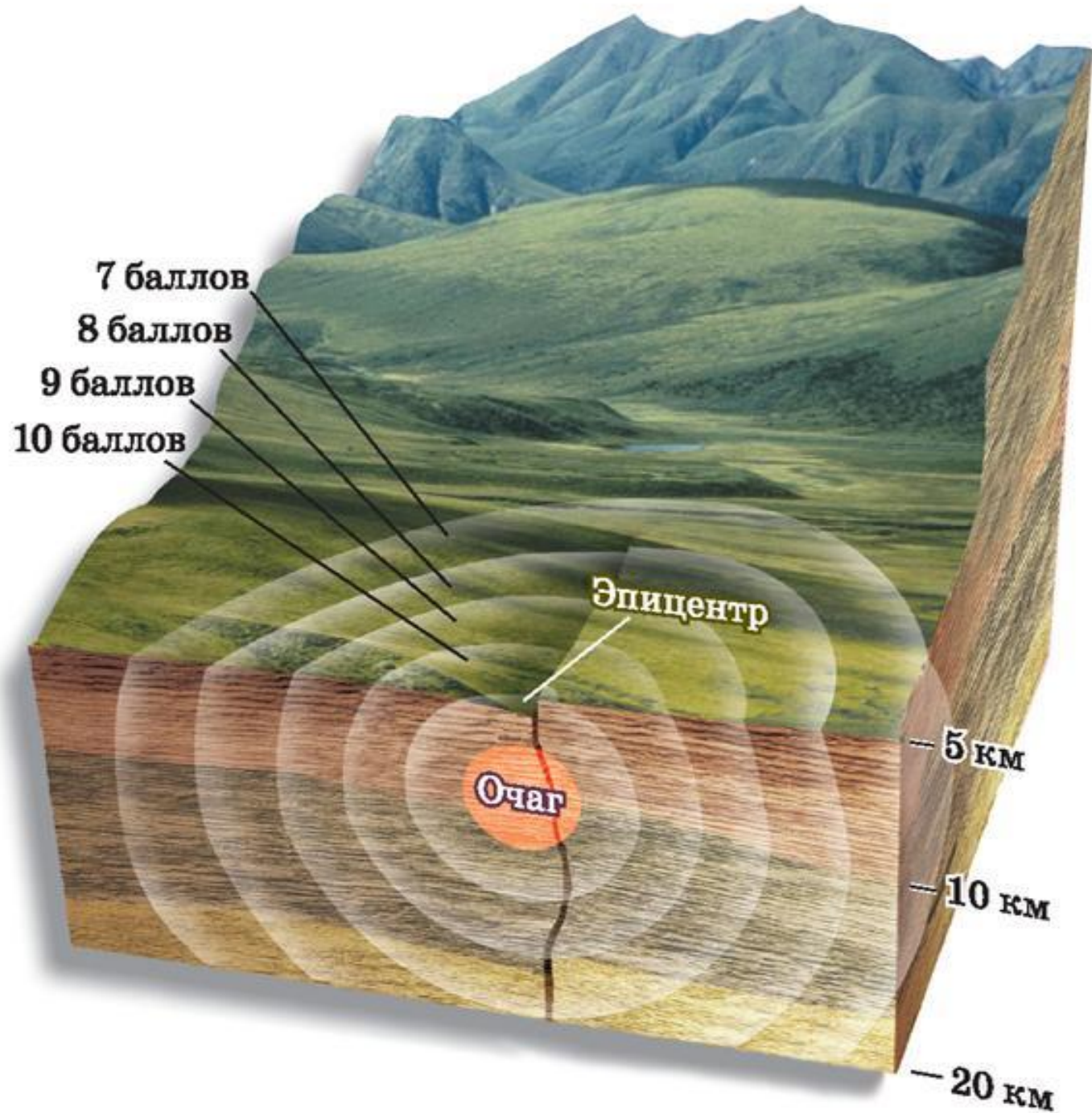
Ключевская сопка

Фудзияма

Кракатау

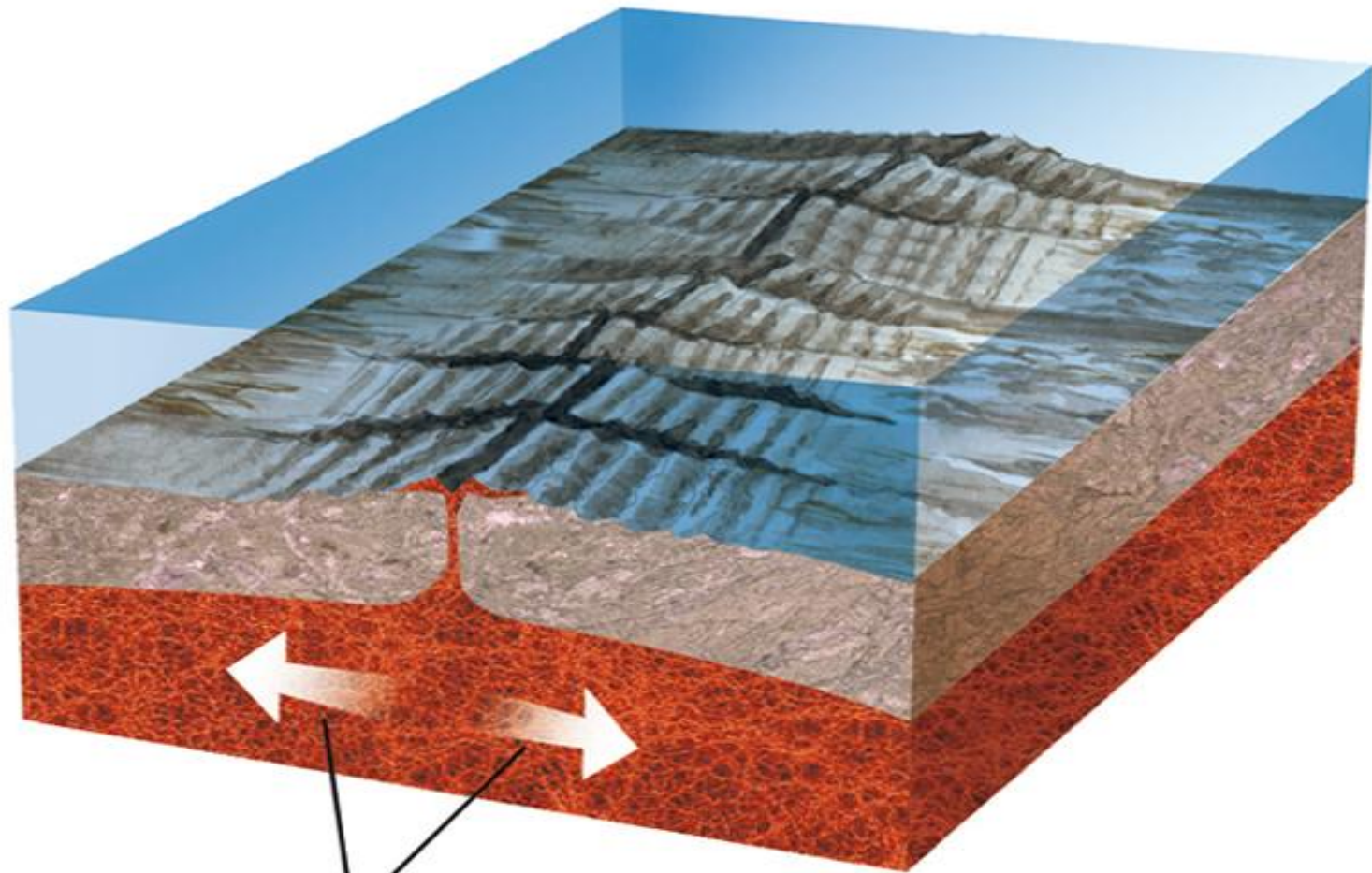
Сейсмические пояса



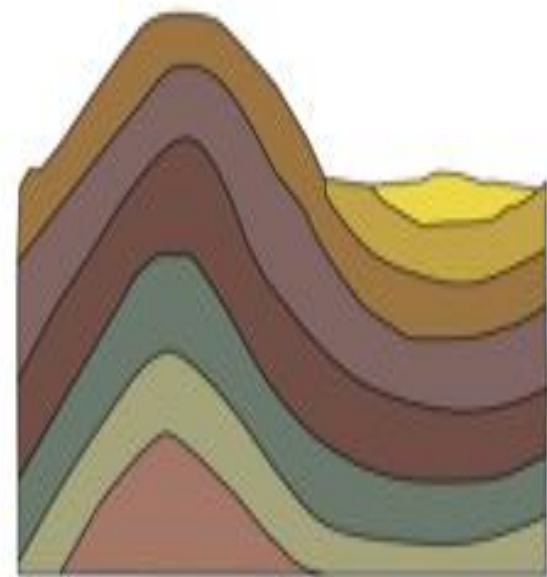




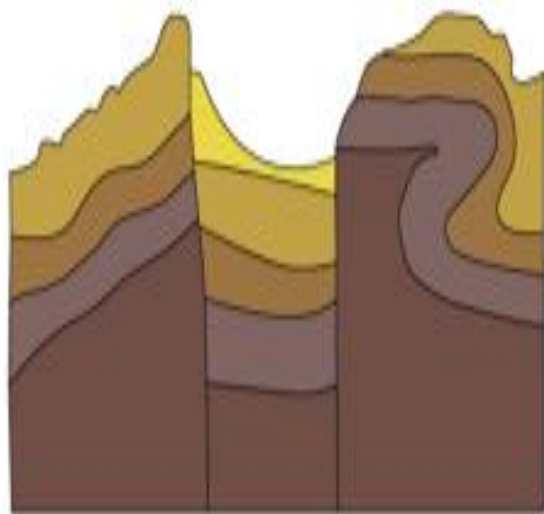
Виды столкновения литосферных



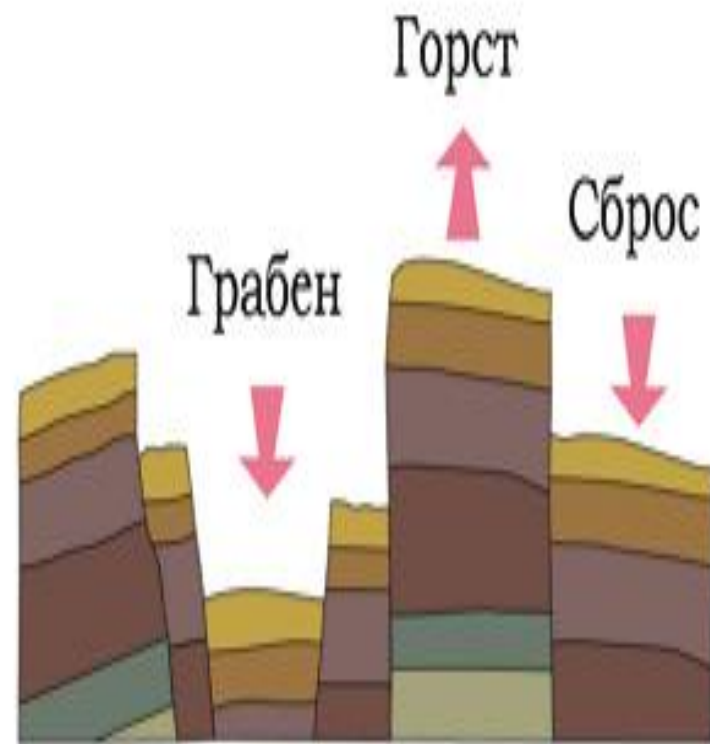
Расхождение плит с
океанической земной корой



Складчатое



Складчато-глыбовое



Глыбовое

Горизонтальное залегание горных пород на равнинах



Гранд-каньон США