

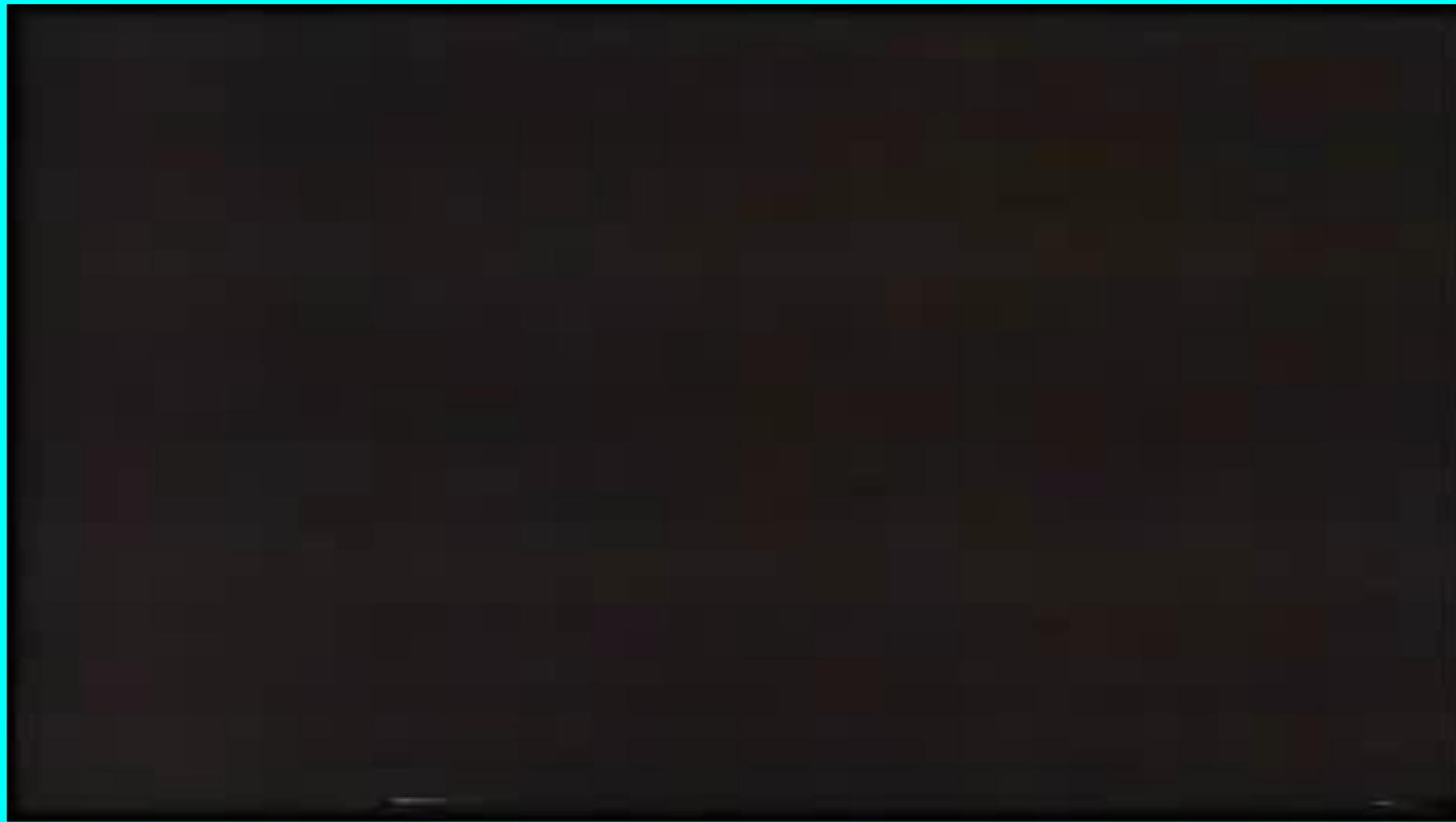
Какие царства живых организмов мы сами знаем?

Бактерии

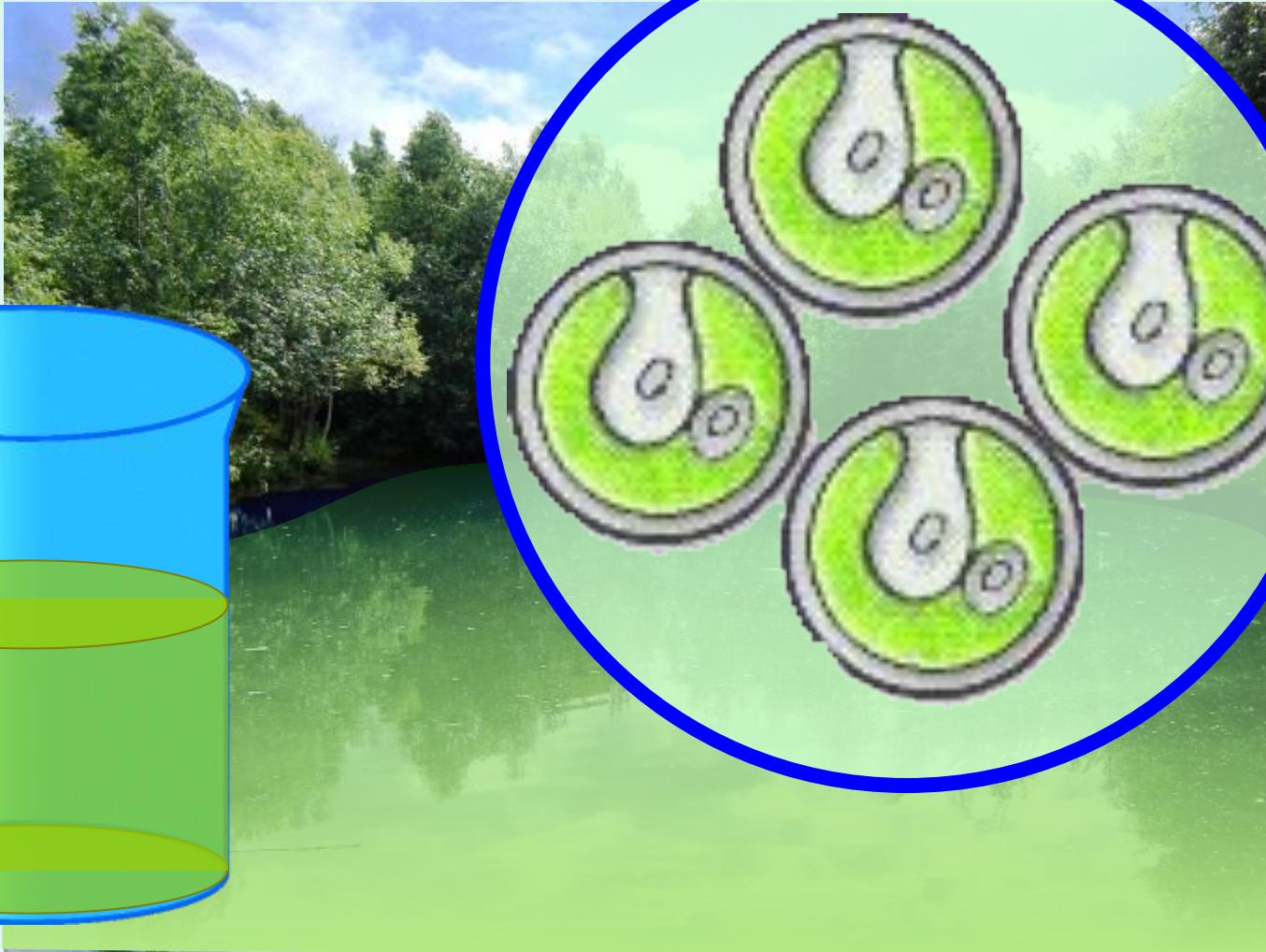
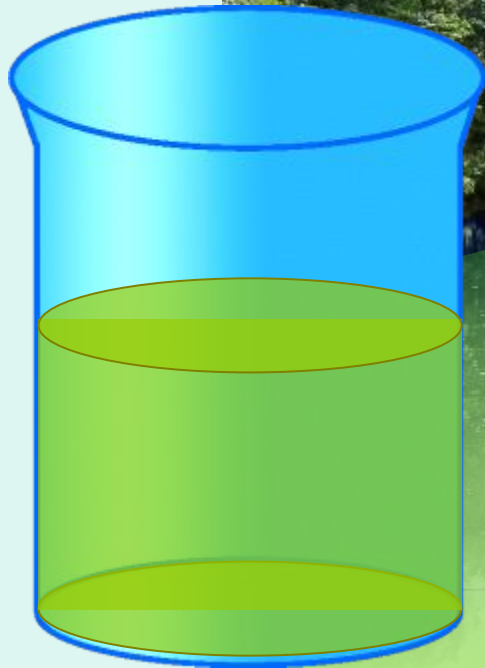
Грибы

Растения

Почему зацвёл пруд?



Почему зацвёл пруд



- Какую тему мы будем изучать ребята?
- Какая цель нашего урока?

Тема урок: Путешествие в мир
водорослей.

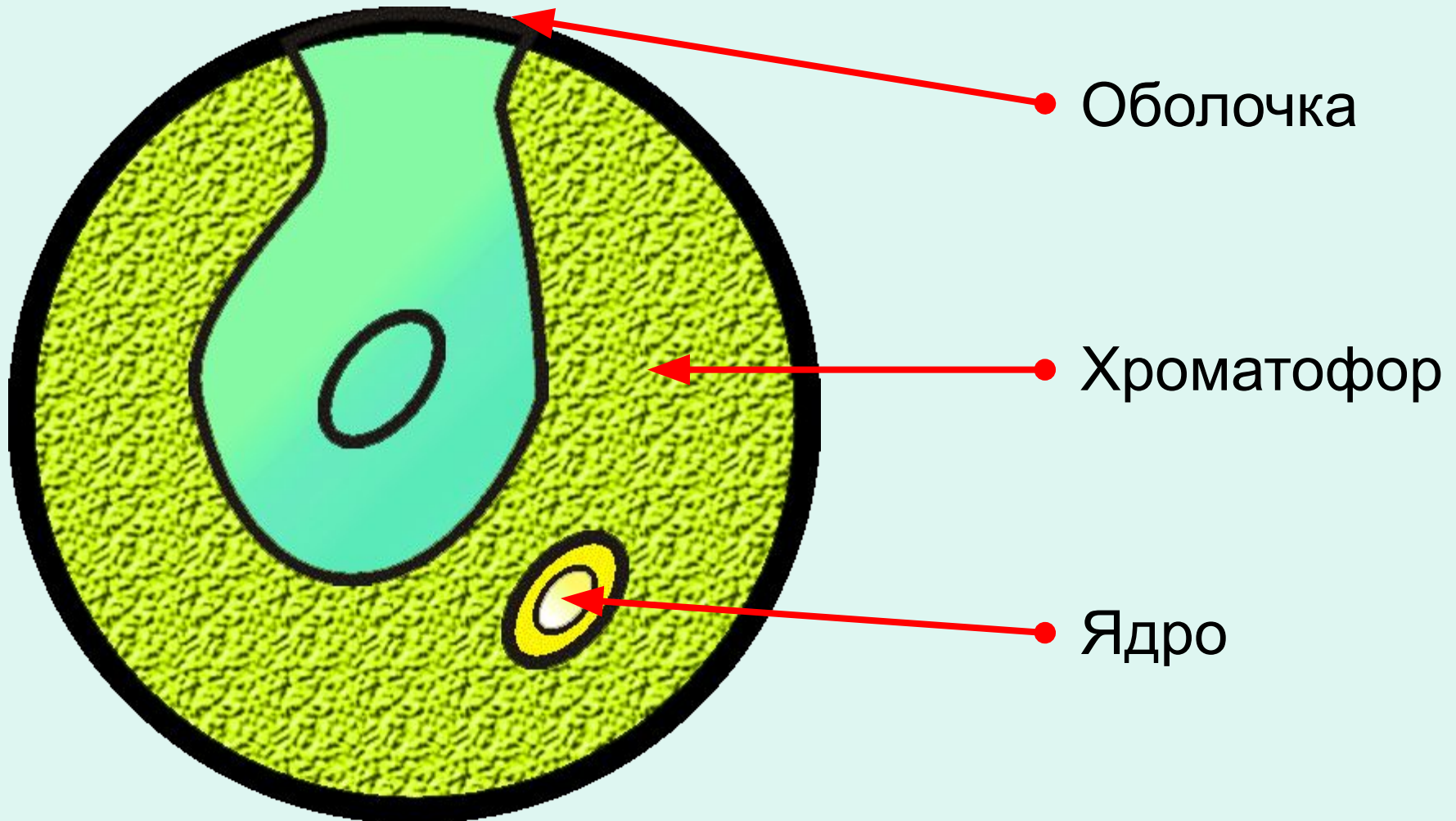
Общая характеристика.

Одноклеточные зеленые водоросли.

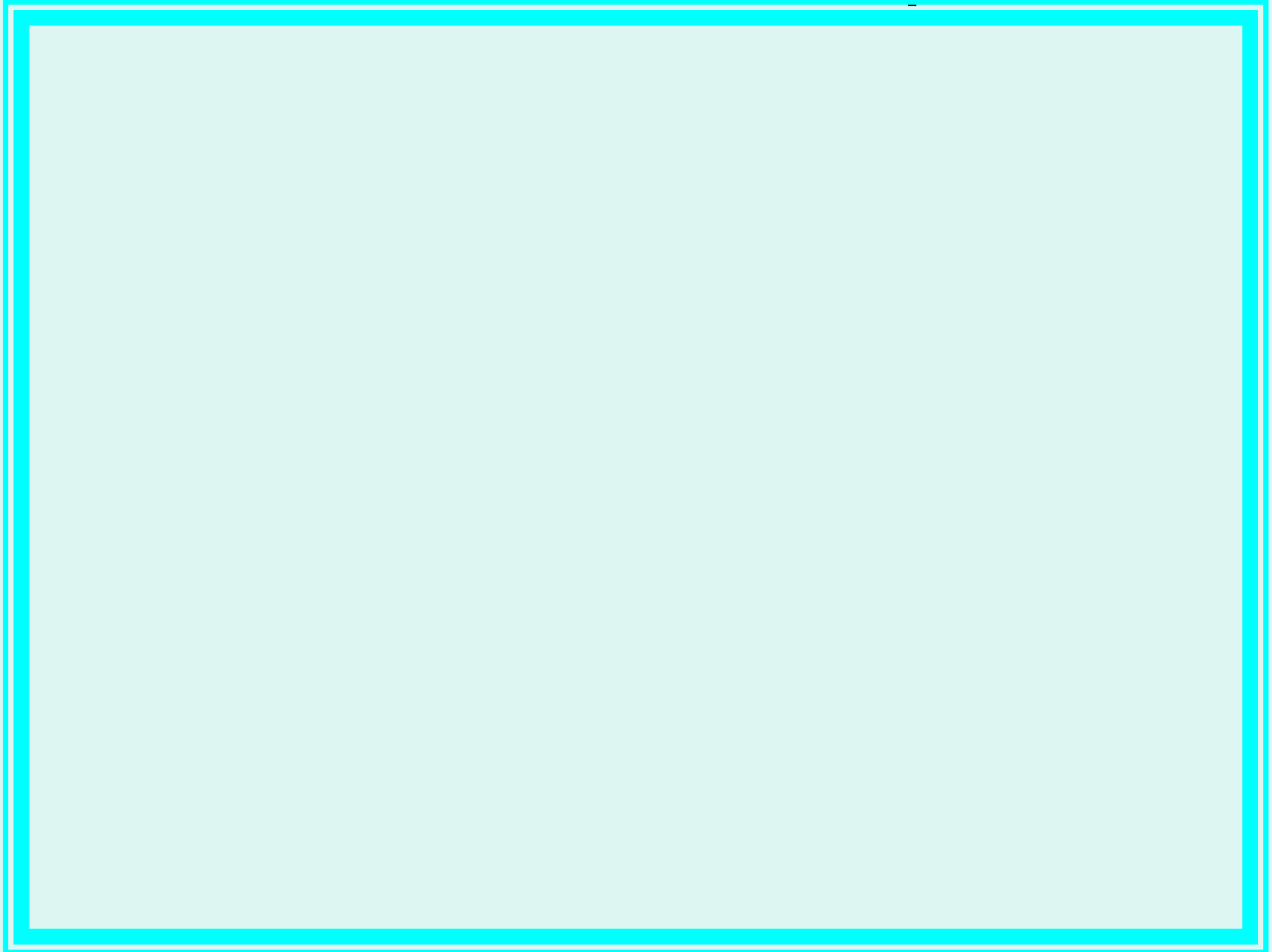
К широко распространенным
одноклеточным водорослям,
обитающим в пресных водоемах,
относятся хлорелла и хламидомонада.

Одноклеточные зеленые водоросли

Строение хлореллы



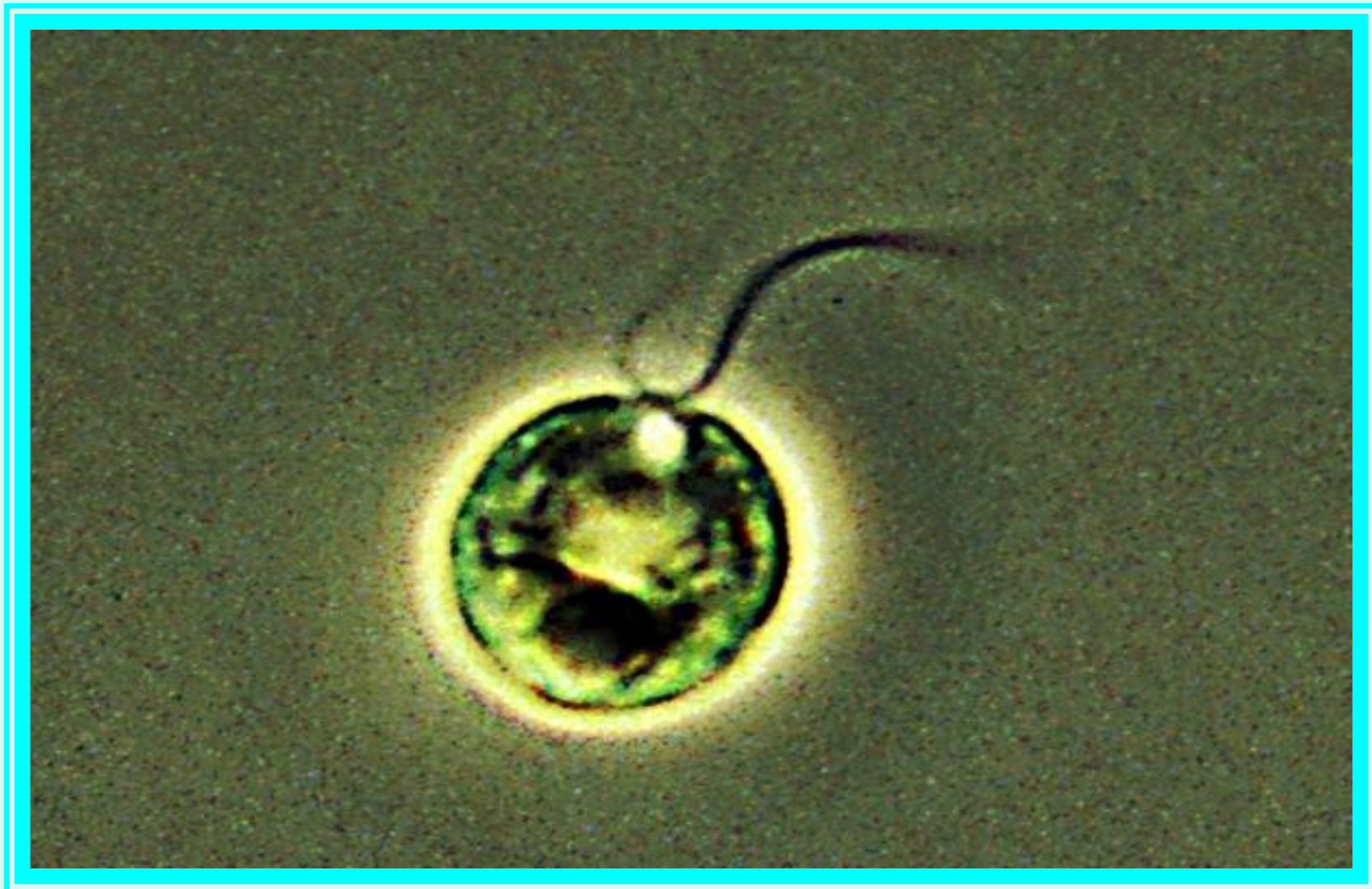
Размножение хлореллы



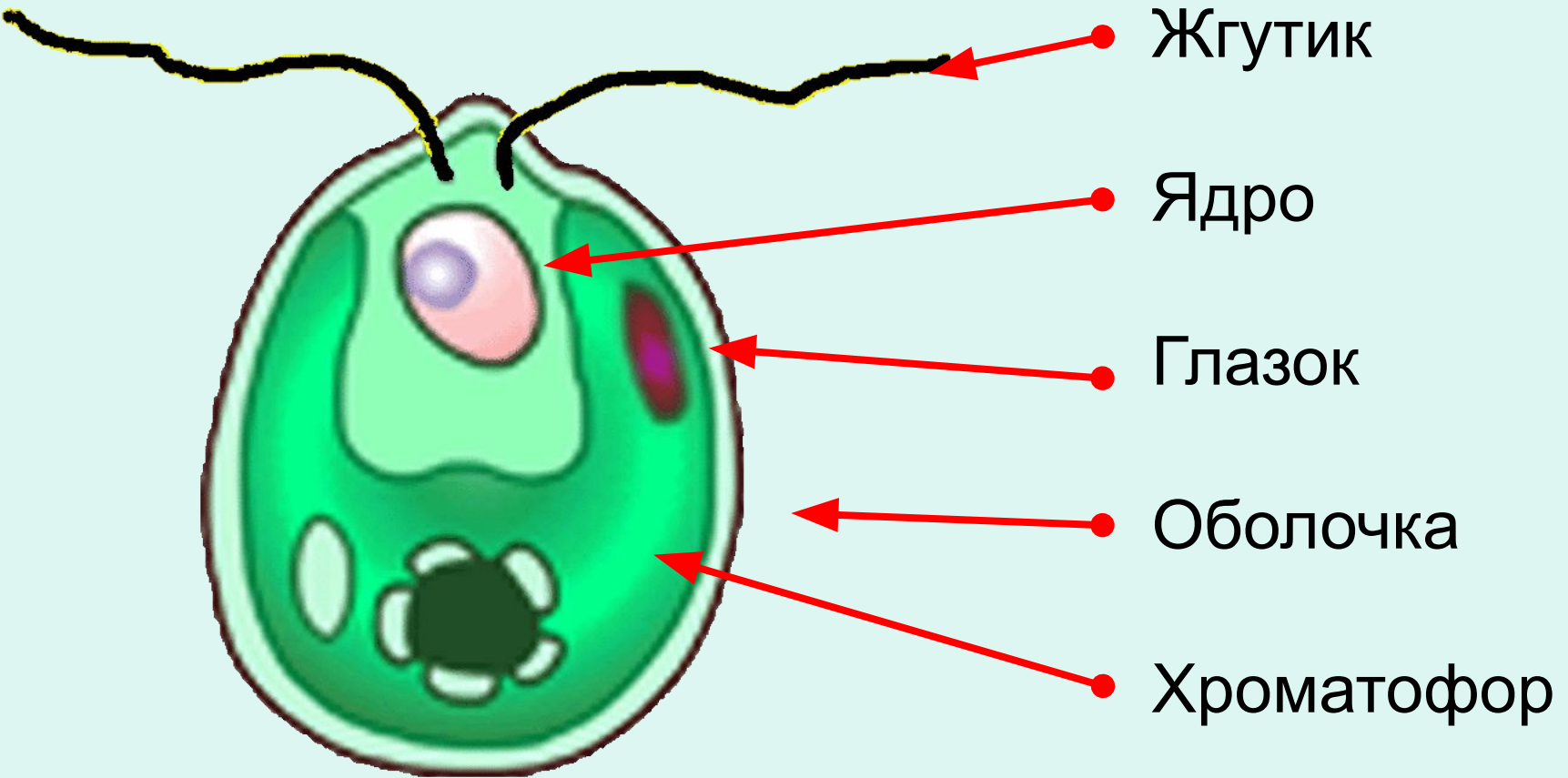
Среда обитания хлореллы



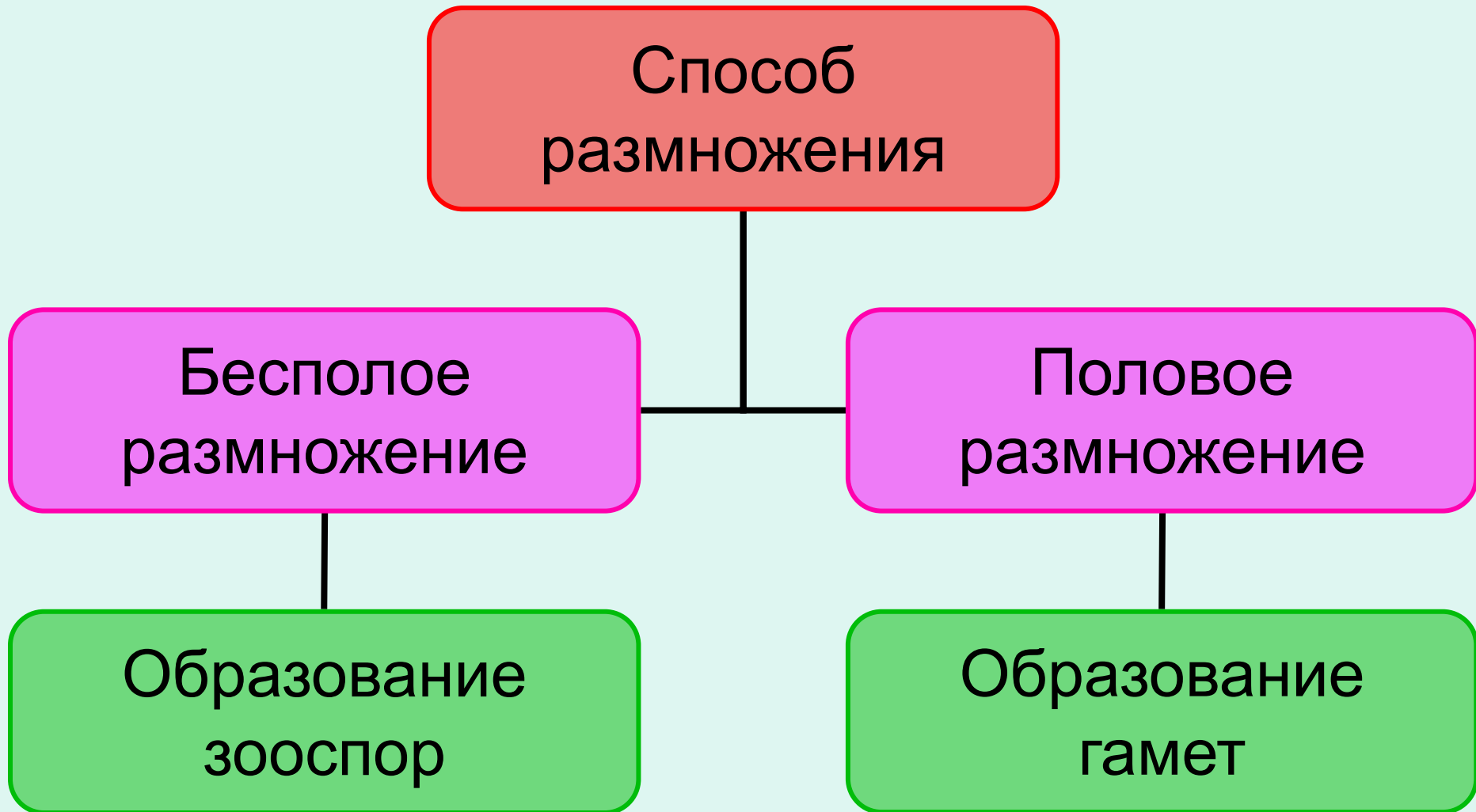
Хламидомонада



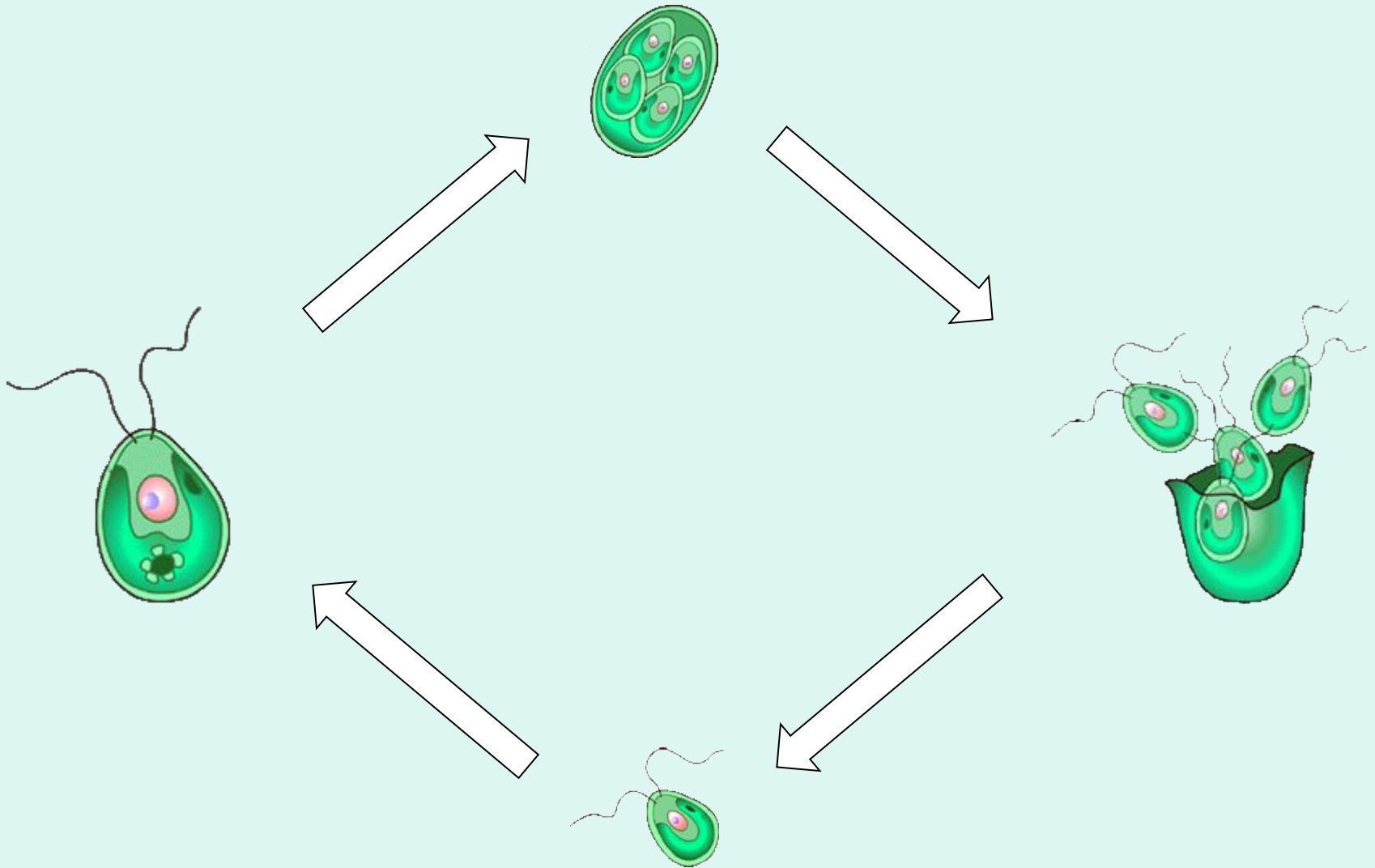
Строение хламидомонады



Размножение хламидомонады

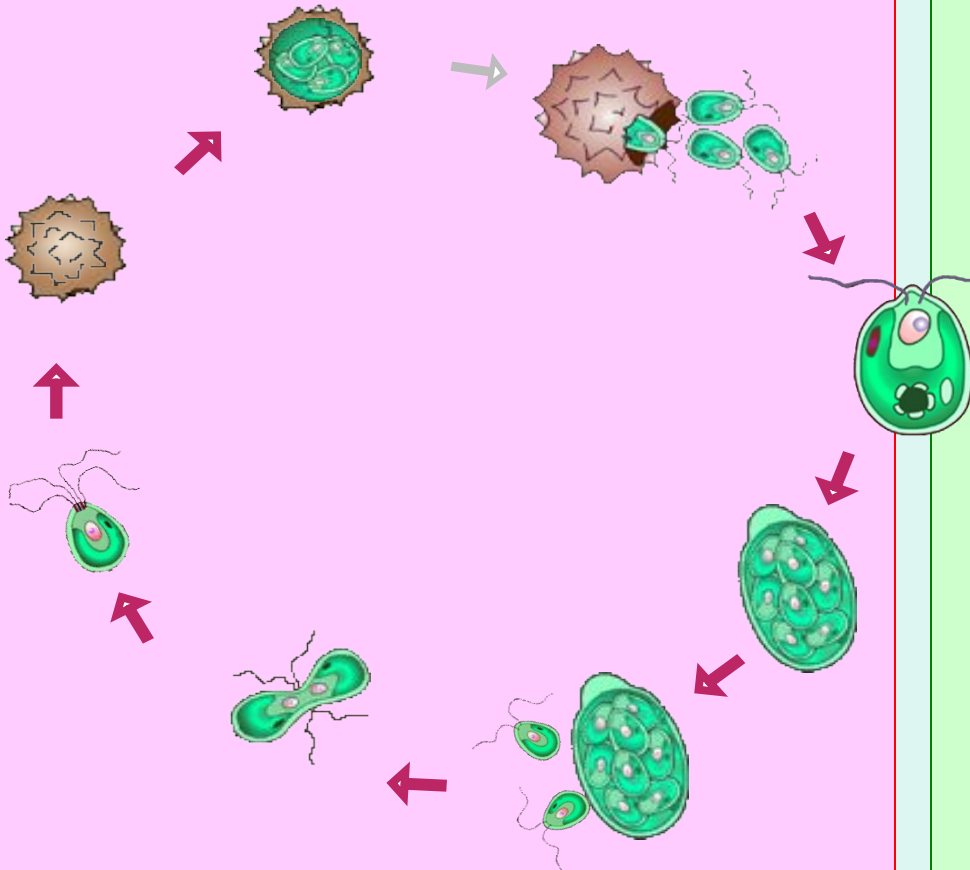


Бесполое размножение

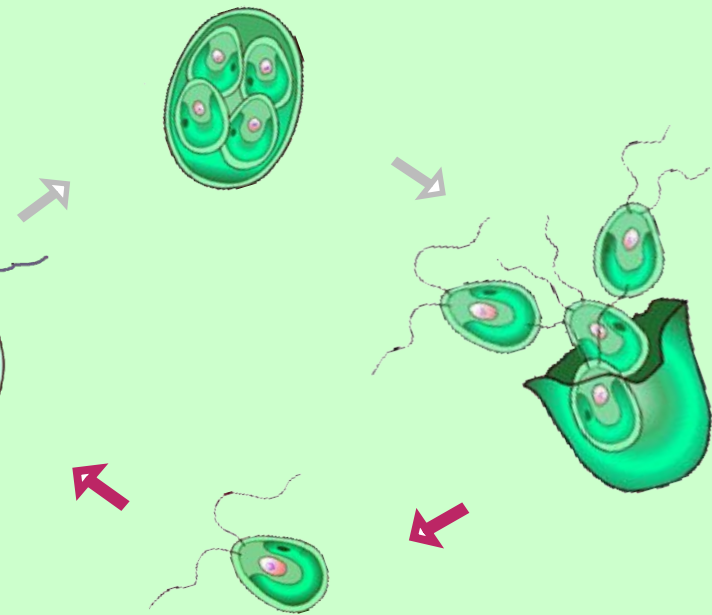


Цикл развития хламидомонады

Неблагоприятные условия
Половое размножение



Благоприятные условия
Бесполое размножение



- Вновь у нас физкультминутка
- Наклонились ну-ка ну-ка
- А теперь назад прогнулись
- Раз, два, три, четыре
- Голова у нас устала тоже
- Так давайте ей поможем
- Вправо, влево, раз, два
- Вперед, назад, раз, два
- Думай, думай голова.

Лабораторная работа

- Работа с рабочей тетрадью
- Внимательно изучите задание № 61 стр 41
- Подписать все части водорослей (1б)
- Сделать вывод (1б)

Выполните тест

- 1.К низшим растениям относятся растения, которые:
 - 1) имеют побег; 2) имеют корни; 3) имеют тело – слоевище;
 - 4) имеют всё, что перечислено ранее.

- 2.Для водорослей характерны следующие признаки:
 - 1) имеют листья и стебли; 2) обитают в воде и цветут; 3) размножаются семенами; 4) имеют слоевище и ризоиды.

- 3.Каких водорослей не существует:
 - 1) красные; 2) зелёные; 3) бурые; 4) синие.

- 4.К одноклеточным зелёным водорослям относится:
 - 1) спирогира; 2) нителла; 3) хламидомонада; 4) порфира.

- 5.Хроматофор – это:
 - 1) название водоросли; 2) большой хлоропласт;
 - 3) орган передвижения водоросли; 4) большая вакуоль.

6. По способу питания водоросли являются:

- 1) автотрофами; 2) гетеротрофами; 3) оба способа питания характерны;
- 4) не подходит ни один из этих способов.

7. Одноклеточная зелёная водоросль шаровидной формы:

- ульва; 2) нителла; 3) хламидомонада; 4) хлорелла.

• 8. Тело водорослей хламидомонады и хлореллы представлено:

- 1) нитевидным слоевищем; 2) слоевищем, имеющим ризоиды;
- 3) слоевищем, не имеющим ризоидов; 4) одной клеткой.

• 9. Какое растение относят к водорослям:

- 1) хламидомонаду; 2) элодею; 3) стрелолист; 4) лотос.

• 10. Из какой группы водорослей являются питанием для водных обитателей:

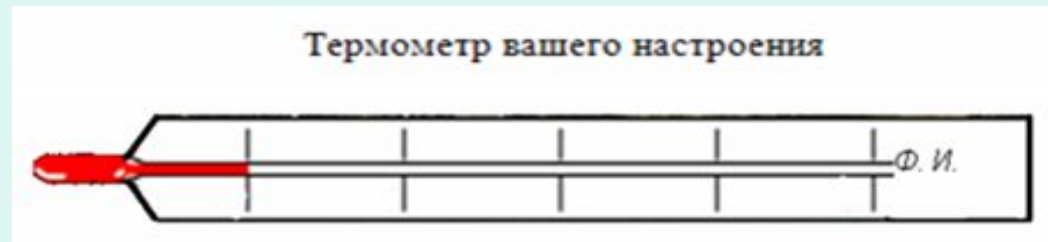
- 1) бурые; 2) зелёные; 3) красные; 4) все водорослей.

ОТВЕТЫ

	1	2	3	4	5	6	7	8	9	10
1)						x				
2)					x					x
3)	x			x					x	
4)		x	x				x	x		

Рефлексия

- **Лист самооценки**
- ученика _____
- 1. Какова была цель урока? _____
- 2. Удалось получить результат (решение, ответ)? _____
- 3. Правильно или с ошибкой? _____
- 4. Самостоятельно или с чьей-то помощью? _____
- 5. Какую оценку ты бы себе поставил? _____
-
- Измерьте «температуру» вашего настроения на уроке, закрасив деления на градуснике.



Удовлетворительное - до 2 деления

Хорошее – до 4 деления

Отличное - до конца



Домашнее задание

Спасибо за внимание