

ПРОЕКТ: «ИЛЛЮСТРАЦИИ К СКАЗАМ БАЖОВА В СТИЛЕ ПАЛЕХА.»

РАБОТУ ВЫПОЛНИЛА УЧЕНИЦА 5 «А» КЛАССА СРЕДНЕЙ ШКОЛЫ №11

ТАРНОВСКАЯ ЮЛИЯ

2016 г.

Город

ЦЕЛИ И ЗАДАЧИ: УЗНАТЬ

- Что такое палех и как он выглядит.
- Какие сказы иллюстрировали художники в стиле палех.
- Какие иллюстрации палех создавали художники к сказам Бажова.
- Сколько таких иллюстраций.

АКТУАЛЬНОСТЬ ПРОЕКТА:

- Данный проект поможет нам узнать какие сказы Бажова художники иллюстрировали в стиле палех.

ПАЛЕХ

- Палех – вид изобразительного искусства. По преданию название Палех произошло от названия поселения, в котором производились такие изображения. Некогда во Владимиро-Суздальское княжество пришли люди, которые спасались от вражеских орд. Для нового поселения они сжигали, палили лес, отсюда и само название. Людей, которые жили в Палехе, называли Палешанами и славились они искусным ремеслом иконописцев. Впоследствии они настолько ценились, как художники, что их приглашали расписывать церкви и храмы со всей России. Пишется Палех яркими темперными красками, густыми и плотными мазками либо тонкими и полупрозрачными. Для начала на изделие наносится чёрная краска, что в палехе является фоном для рисунка. Вообще, искусство этого промысла является довольно сложным и трудоёмким процессом во много этапов и, что бы научиться ему в полной мере, художники изучают его очень долго. В результате шкатулка или другое изделие превращается из безликой коробочки в драгоценную вещь сказочной красоты.

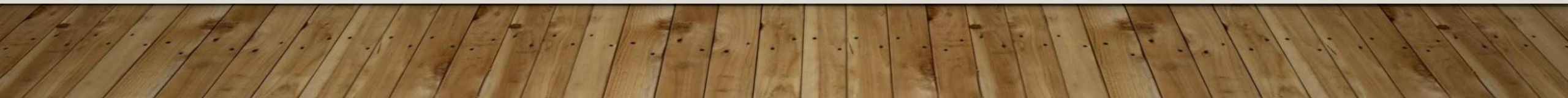




УРАЛЬСКИЕ СКАЗЫ П.П. БАЖОВА В
ПАЛЕХСКОЙ РОСПИСИ.

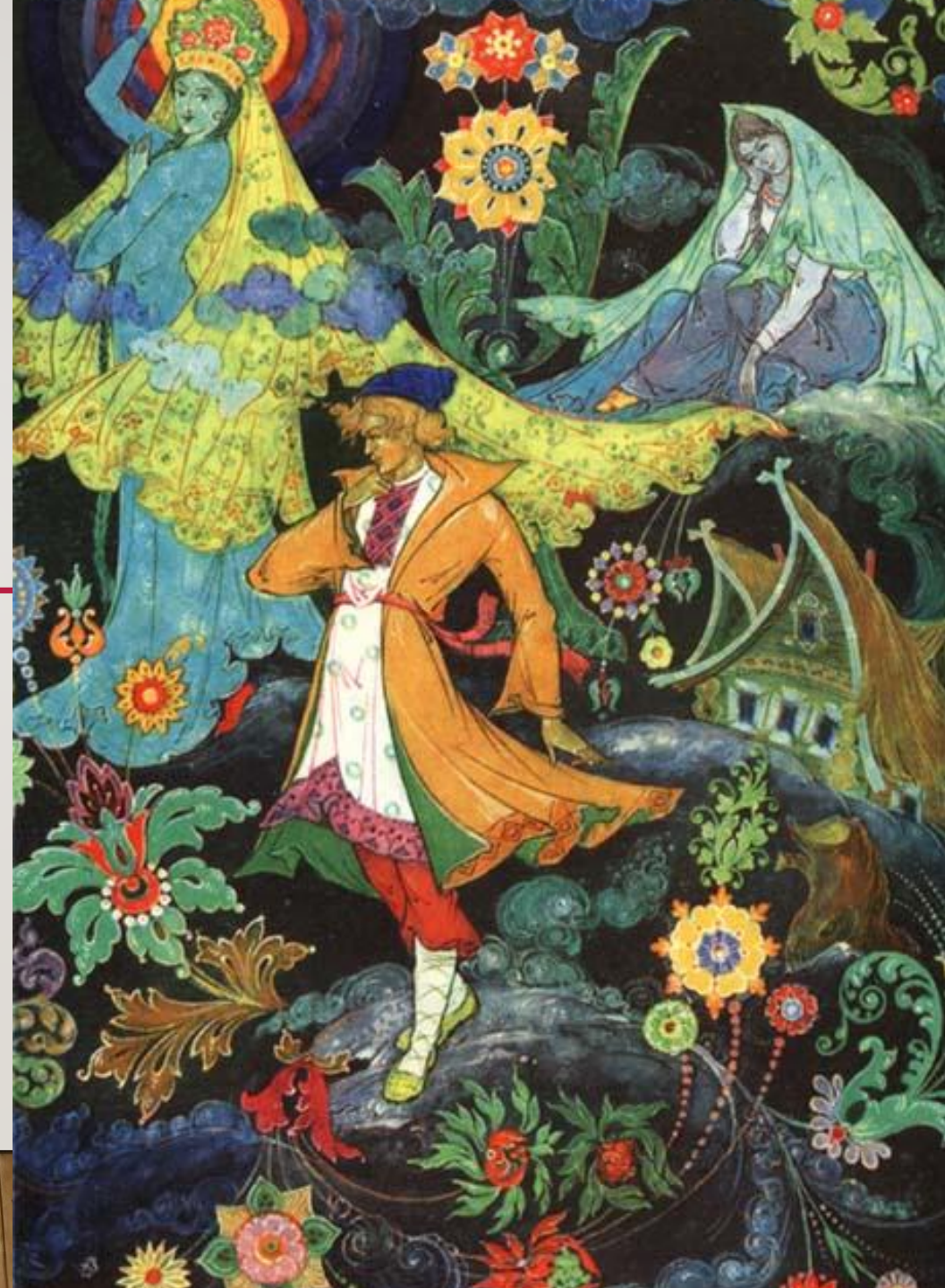
"СОВЕТСКИЙ ХУДОЖНИК", МОСКВА,
1968.

ИЛЛЮСТРАЦИИ К СКАЗАМ
«КАМЕННЫЙ ЦВЕТОК» И «ГОРНЫЙ
МАСТЕР»



«Вот и пошёл Данилушко. Земля
тогда уже подмерзнуть стала,
снежок припорошивал.»

П. Бажов. "Каменный цветок".
Художники А. Ковалёв, Г. Буреев.



«Вспомнил опять разговоры о малахитовом цветке. Так его и потянуло: не сходить ли в последний раз к змеиной горке?

Не узнаю ли там чего?»

П. Бажов. "Каменный цветок".

Художники А. Ковалёв, Г. Буреев.



Он и начнёт наигрывать. И песни все
незнакомые. Не то лес шумит, не то ручей
журчит, пташки на весенние голоса
перекликаются, а хорошо выходит. Шибко за
те песенки стали женщины привечать
Данилушку.

П. Бажов. "Каменный цветок".
Художники А. Ковалёв, Г. Буреев.



"Знаю я, - кричит Данилушко, а только без цветка мне жизни нет. Покажи!"

П. Бажов. "Каменный цветок".

Художники А. Ковалёв, Г. Буреев.





- Кто говорил, что он ума решился, в лесу загинул, а кто опять сказывал - Хозяйка взяла его в горные мастера.
- П. Бажов. "Каменный цветок". Художники А. Ковалёв, Г. Буреев.

- «"Мало я вам сказывала, что Данило живой. А вы что? ~~Женихов~~ мне подсовывали да с пути сбивали!"»

- П. Бажов. "Горный мастер". Художники А. Ковалёв, Г. Буреев.



- Принесла камень домой и сразу занялась распиливать. Работа не быстрая, а Кате ещё надо по домашности управляться. Глядишь, весь день в работе, и скучать некогда. Только как за станок садиться, всё про Данилушку вспомнит.
- П. Бажов. "Горный мастер".
Художники А. Ковалёв, Г. Буреев.



- А Катя ходит в каменном лесу и думает, как ей Данилу найти. Походила-походила, да и закричала: "Данило, отзовись!"
- П. Бажов. "Горный мастер".
Художники А. Ковалёв, Г. Буреев.



- Потом, когда подросла Танюшка, она и сама стала шкатулку доставать. Уедет мать со старшими парнишечками на покос или еще куда, ~~Танюшка останется домовничать. Сперва,~~ конечно, управит, что мать наказывала... Справит все поскорее, да и за шкатулку... Достанет шкатулку и перебирает камешки, любуется, на себя примеряет.
- П. Бажов. "Горный мастер". Художники А. Ковалёв, Г. Буреев.

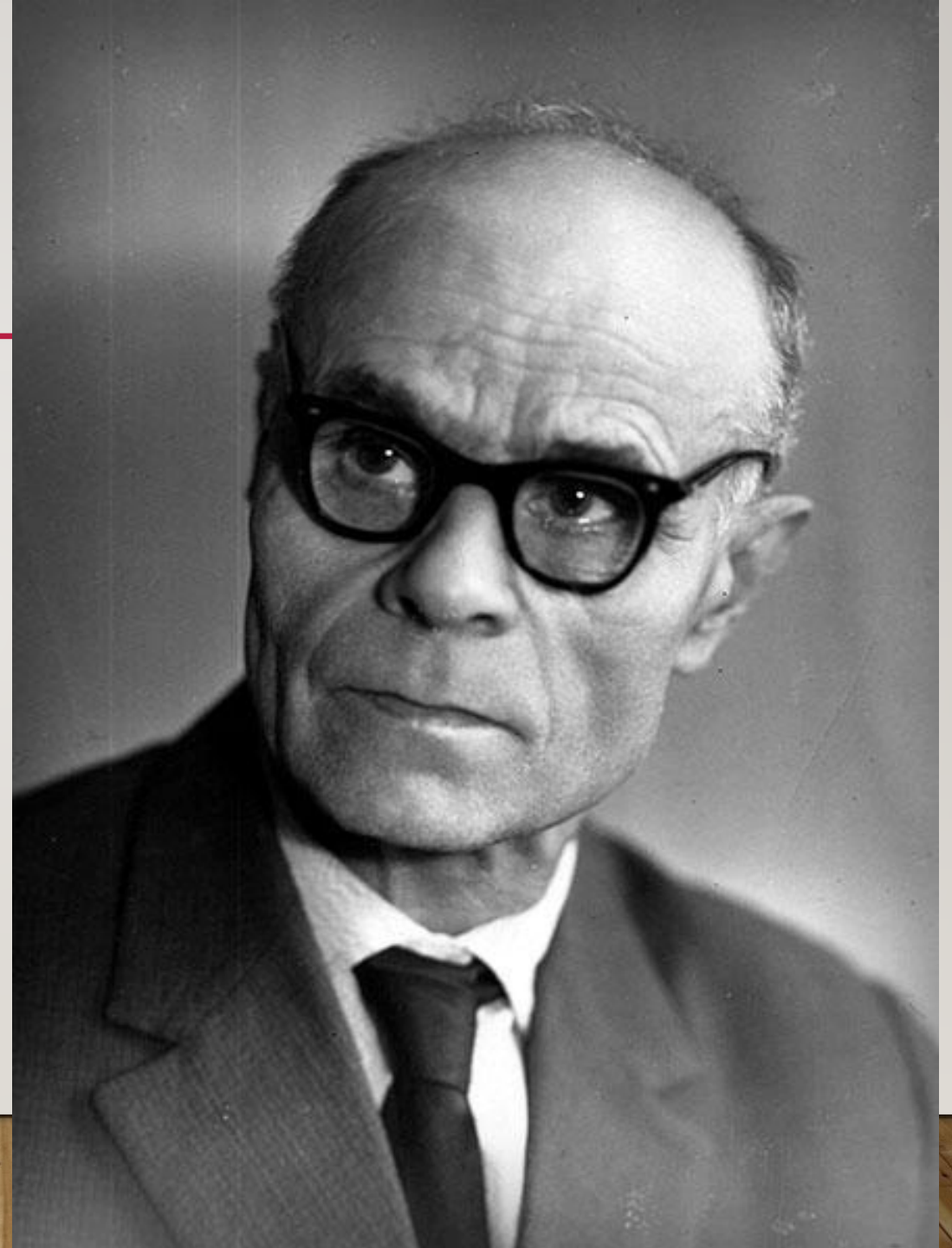


В ХОДЕ ИССЛЕДОВАНИЯ Я ЗАМЕТИЛА, ЧТО В СТИЛЕ ПАЛЕХ ПИСАЛИ ДВА ХУДОЖНИКА:



- Ковалев Алексей Викторович - родился в 1915 году во Владимирской губернии.
- Член Союза художников РСФСР. Заслуженный художник РСФСР.
- Учился в Палехском художественном училище, с 1947 года работал в Товариществе художников Палеха, позднее преподавал в Палехском художественном училище.
- Занимался книжной иллюстрацией, оформлял открытки. Работы А. В. Ковалёва хранятся в музеях и ХФ России.

- Буреев Григорий Константинович родился в 1900 году во Владимирской губернии.
- Заслуженный художник РСФСР. Член Союза художников РСФСР.
- Потомственный иконописец, учился русской иконописи, был одним из первых учеников в Артели древней живописи.
- Занимался монументальной живописью (павильон центральных областей ВСХВ (1939)), театрально-декорационным искусством, реставрацией, росписью по фарфору, книжной иллюстрацией (книга Бажова "Каменный цветок" совместно с А. В. Ковалёвым). Работы Г .К. Буреева хранятся в музеях.



ВЫВОД:

- **Сказы Бажова иллюстрировали в стиле палех. И таких иллюстраций больше 10.**

СПАСИБО ЗА ВНИМАНИЕ!

