

ДЕПАРТАМЕНТ ОБРАЗОВАНИЯ ГОРОДА МОСКВЫ  
Государственное бюджетное профессиональное  
образовательное учреждение города Москвы  
«Московский образовательный комплекс- запад»  
(ГБПОУ МОК-запад)

# Презентация



По дисциплине Имиджология  
на тему: «Творческий стиль»

Выполнила студентка группы 31пэ-1  
Томашевич А.Г.  
Проверила  
Захаренкова Е.А.

Москва  
2017

# Творческий стиль



ЖЕНЩИНЫ

# Творческий стиль



- В великолепно сочетаете различные предметы одежды и аксессуары, создавая уникальный интересный образ. Вы редко что-нибудь выбрасываете, так как знаете, что рано или поздно вещи вам понадобятся, даже если для этого ее придется переделать. Однако, если вы окончательно утратите бдительность, воплощение ваших творческих идей может привести к тому, что ваша одежда не всегда будет соответствовать ситуации.



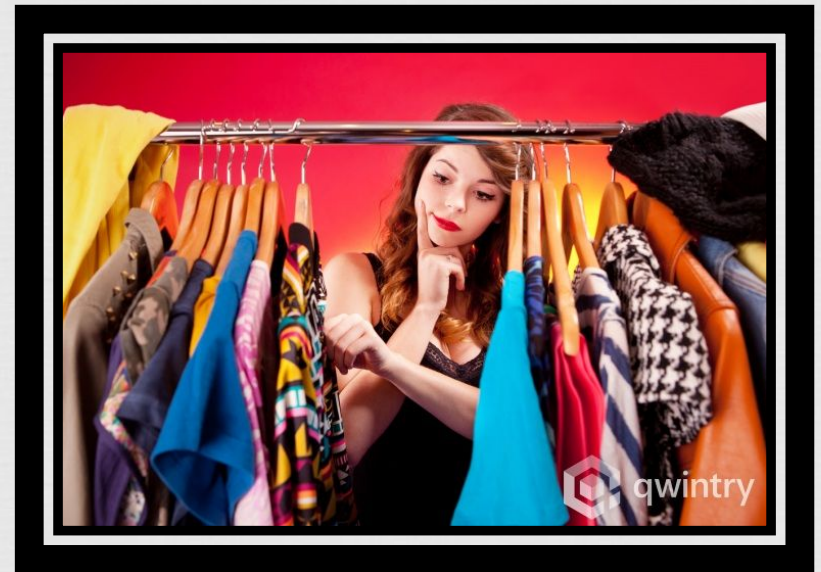


[tam-ARA.ru](http://tam-ARA.ru)



# Отличительные черты СТИЛЯ

- - ваш гардероб полон вещей, которые попали туда самыми разными путями, винтаж соседствует с экземплярами высокой моды, которые вы собирали в течение многих лет.



# Отличительные черты СТИЛЯ

- - покупку одежды вы воспринимаете как вид искусства, обожаете перерывать вещи в комиссионных магазинах, в бабушкином сундуке или на чердаке на даче. Покупать вещи в сетевых магазинах для вас явный признак дурного вкуса.





# Отличительные черты СТИЛЯ

- - вы часто возвращаетесь с интересным «уловом» из отпуска за границей и просматриваете модные журналы в поисках вдохновения.





# Подчерните свой стиль

- - сочетайте вещи грубой вязки с «текучими» платьями и ботинками.
- - носите брюки с туниками и платьями, дополняя эти ансамбли ремнем на бедрах.



# Подчерните свой стиль

- - оживите деловую одежду привлекающей внимание блузкой или шарфом и необычными аксессуарами.
- - для вечера выберите винтажное платье и туфли, украшенные стразами.





**vivienne  
westwood**

# Лучшие цвета



- **Светлый:** цвет примулы + светлый аквамарин, матово-красный + ярко-розовый, темно-синий + яблочный.
- **Глубокий:** темно-шоколадный + баклажановый, серо-коричневый + темно-фиолетовый, цвет лайма + бирюзовый.
- **Теплый:** мандариновый + серовато-голубой, фиолетовый + кармин, угольно-серый + золотистая охра.
- **Холодный:** темно-голубой + малиново-розовый, ярко-голубой + холодный зеленый, пурпурно-красный + серо-зеленый.
- **Контрастный:** черный + яблочный, светло-абрикосовый + темно-синий, рубиновый + зеленовато-бирюзовый.
- **Мягкий:** телесно-розовый + светло-фиолетовый, вишневый + светло-шоколадный, цвет полыни + угольно-синий.



# Аксессуары

- - Выбирайте броские ремни
- - Носите шарф, который не подходит к вашему наряду или не сочетается с ним.





# Аксессуары

- - Дополняйте образ театральной бижутерией или необычными этническими украшениями.
- - Пришивайте к вещам интересные пуговицы.



# Аксессуары

- - Приколите букетик или брошку к винтажному жакету, чтобы сделать его более актуальным.
- - Носите шляпу любую погоду



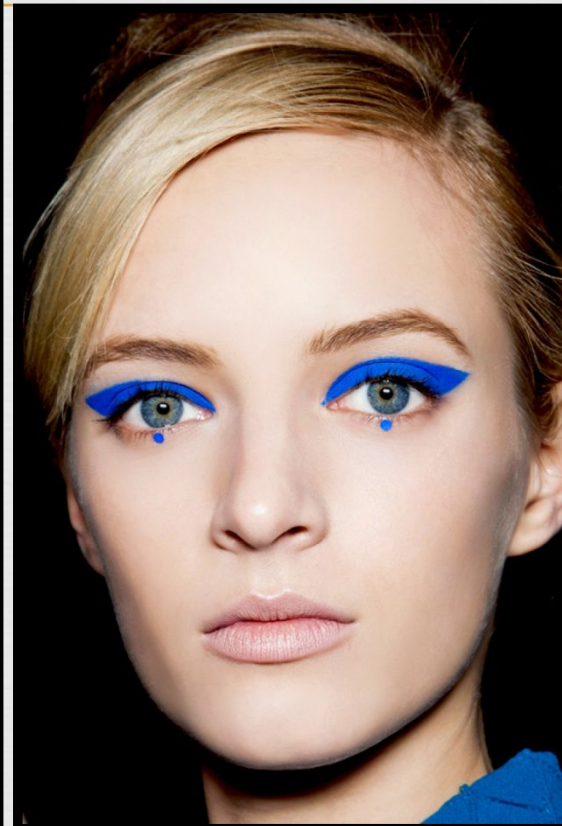
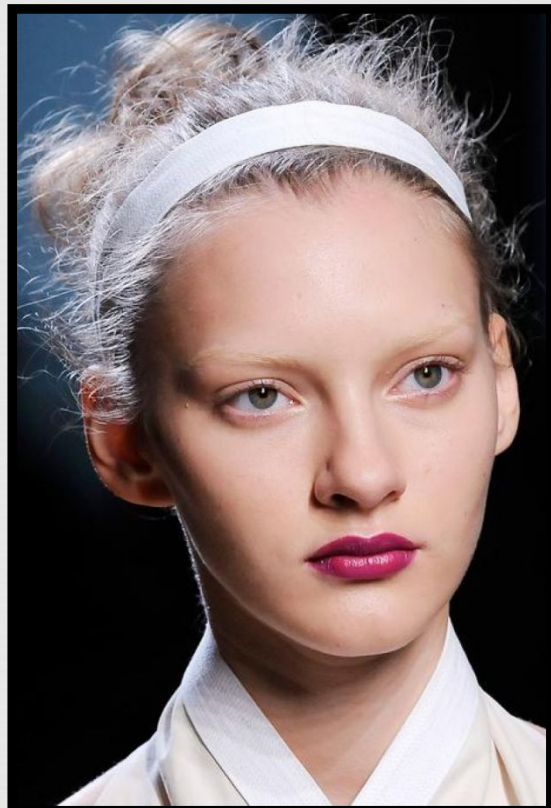


# Лицо



- Днем – Создайте эффектный макияж, подчеркнув глаза или губы.
- Вечером – Для макияжа можно выбрать цвета, которые совсем необязательно сочетаются с цветами одежды.

# Лицо

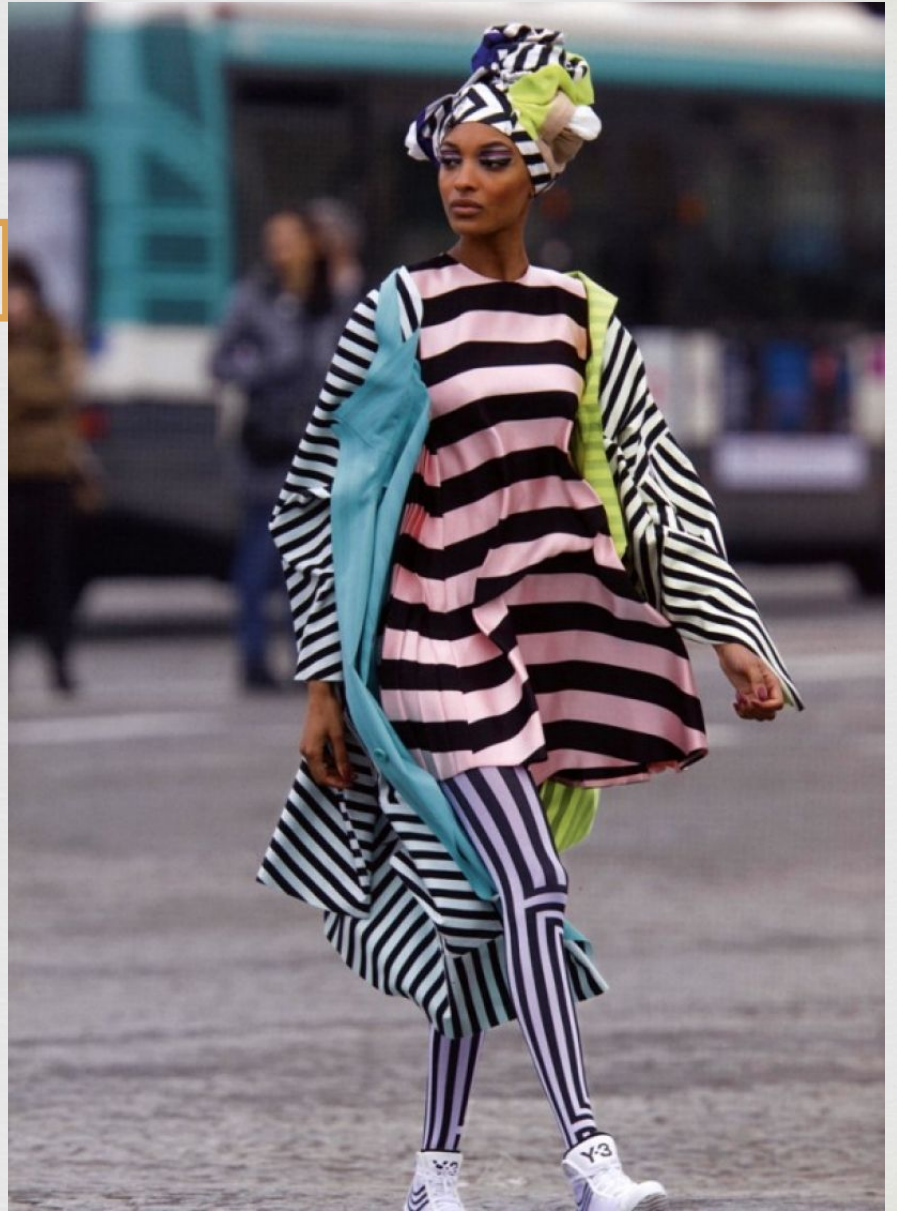


# Волосы



- Покрасьте отдельные пряди в «дикий» цвет. Украсьте прическу необычными гребнями, заколками, цветами, лентами или шарфом.









Спасибо за просмотр

