

Способы озеленения общественных мест разных странах мира

Площадь листьев на планете быстро растет, как и биомасса растений, а в месте с ней — и всего животного мира, в том числе и в России.

Швеция

Озеленение около многоэтажной жилой застройки в Цюрихе (Швейцария). Вдоль фасада дома сохранен небольшой пологий склон, основание которого окаймлено изогнутой дорожкой, зеленые насаждения здесь расположены свободно. В результате городскому пейзажу придан характер естественного ландшафта, что значительно оживляет застройку.

Для однообразных, маловыразительных участков создают искусственный микрорельеф, заглубляя или насыпая грунт в некоторых местах. Живописность достигается при этом различием уровней озеленяемых площадок и посадкой отдельных деревьев в разных уровнях.

Впечатление обилия зелени в городе создается не только абсолютной величиной озелененной территории, но и умелым размещением и использованием зеленых материалов.

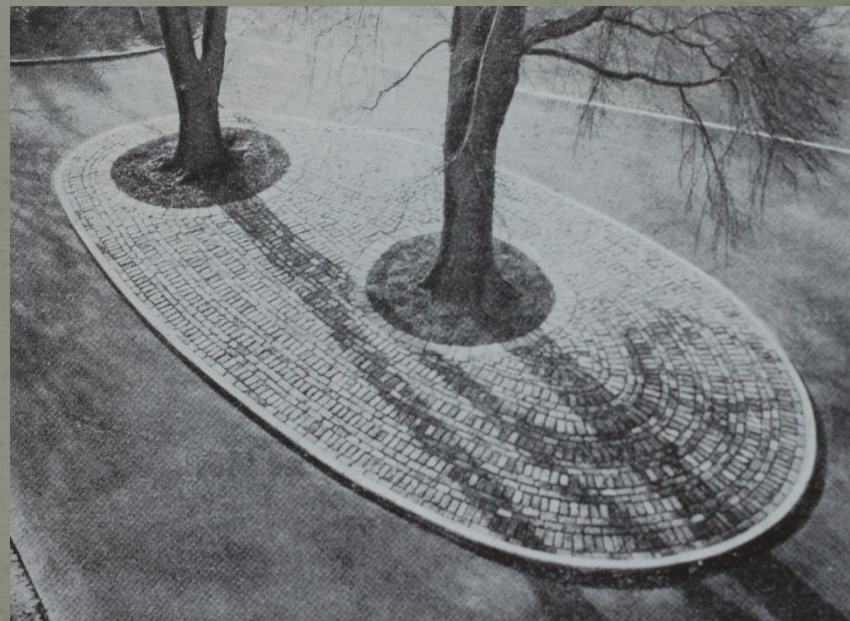


Польша и Румыния

- Можно наблюдать различные приемы использования отдельных деревьев в пространственной организации города. Благодаря свободному размещению дерево может стать одним из композиционных элементов окружающей застройки. Так, в Бухаресте (Румыния) перед зданием яхт-клуба оставлена на лужайке старая развесистая ива. Вокруг ее ствола установлена скамья, к которой подведена дорожка, выложенная из отдельных каменных плит. Эта дорожка с проросшим между плитами газоном способствует ландшафтному объединению дерева с его окружением.
- Для предохранения грунта от затаптывания и уплотнения вокруг ствола дерева обычно устраивают различные каменные и кирпичные стенки, высаживают кустарники и цветы. В некоторых случаях при планировке районов крупные деревья оказываются на полотно проезжей части улицы. Такие деревья образуют зеленые островки, разделяющие потоки движения. В Познани (Польша) вокруг ценного экземпляра пирамидального тополя устроен разворот для автомашин.

США

- Два крупных дерева на перекрестке улиц занимают «мертвое» пространство площади в Нью-Йорке. Вокруг стволов этих деревьев весь островок замощен мелкими каменными брусками, ярко выделяющимся на фоне однообразного асфальтированного покрытия .



ФРГ

Отдельные экземпляры крупных деревьев могут служить основой для формирования новых городских ландшафтов. В этом отношении интерес представляет озеленение в городе Мюнстере (ФРГ). В сочетании с водным зеркалом эта территория представляет собой красивый живописный уголок природы среди каменного массива городской застройки. В зарубежной практике озеленения городов наряду с системой более или менее крупных зеленых островков получила широкое распространение организация так называемых «подвижных садов». Основными элементами их являются цветы и декоративные кустарники, посаженные в вазы и ящики. Одним из достоинств этого приема является то, что он позволяет простыми средствами, с помощью растений достигнуть красочного богатства.



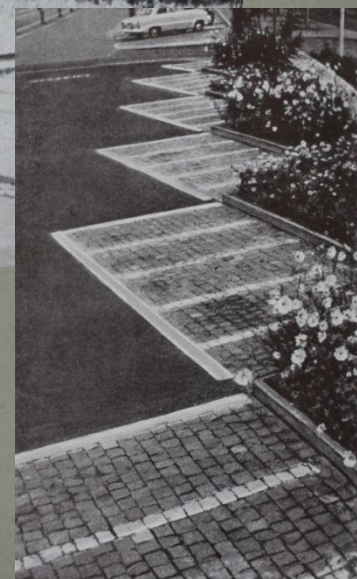
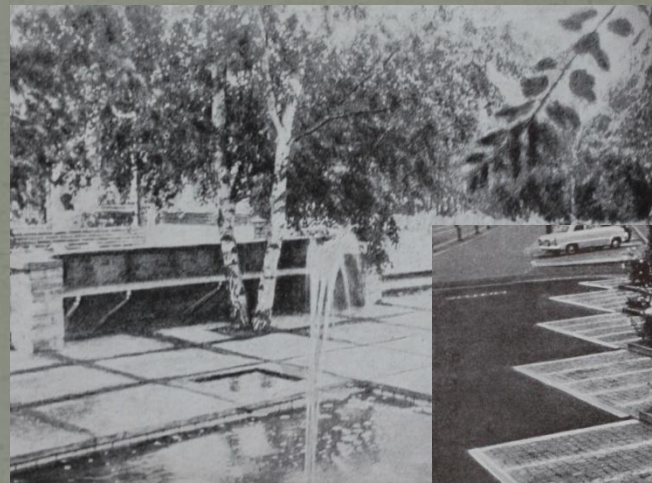
Китай

- Наряду с созданием яркого цветового пятна растения в передвижных вазах и ящиках служат средством для решения таких композиционных задач, как членение пространства, организация движения пешеходов, создание изолированных участков для отдыха. Вазы с цветами широко применяются при озеленении городских территорий и парков в Китайской Народной Республике. В Пекине ритмично расставленные кусты, которые оформляют одну из аллей парка имени Суп Ятсена.



Италия ,Бельгия,Бразилия

Одним из характерных художественных приемов оформления большинства территорий, включающих открытые бассейны, является сочетание элементов, контрастирующих по фактуре и цвету. В одном из садов г. Хехт (Бельгия) декоративное оформление участка перед домом отличается большой лаконичностью: оно строится на соотношении плоской поверхности воды и камня. Четкая геометрическая форма бассейна вписывается в покрытие, выполненное из больших квадратных плит. Швы между плитами заполнены травами. Основным художественным приемом при замощении является сочетание различных по фактуре, форме и цвету материалов. Места цветников строго ограничены бортиком из камня, введен один ассортимент растений одной цветовой гаммы. Встречаются также покрытия, выполненные из плит, имеющих неправильную форму. Так замощена, например, дорожка в общественном саду Рио-де-Жанейро.



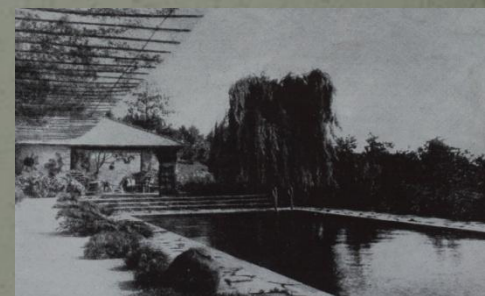
Чехия

- Особенно большой интерес представляет использование этого приема озеленения при формировании композиции площадей . Расстановка растений, посаженных в вазы и ящики, позволяет сократить обширную поверхность замощенной площади, преодолеть ее цветовое и плоскостное однообразие. Вместе с тем путем той или иной группировки ваз с растениями можно выделить переходы для пешеходов, места для прогулок и т. д. Таким образом, кроме чисто эстетического значения, этот прием позволяет интенсивнее и разнообразнее использовать территорию городской площади. Каждая такая группа ваз находилась внутри квадрата, образуемого рисунком замощения площади. В целом из цветов была образована протяженная полоса, не теряющая своей декоративности и после наступления темноты благодаря устройству специального подсвета. Кроме передвижных ваз применяются также стационарные ящики для растений, включаемые в замощение озеленяемого участка. На замощенной площадке Пражского Кремля туи высажены вместо ящиков прямо в лунки .



Англия, Швеция

Практичны и удобны в употреблении вазы из асбестоцемента. Другой существенной частью ландшафта является вода. Одним из распространенных видов водных устройств являются искусственные бассейны разных типов: открытые плавательные, плескательные и декоративные. В зависимости от назначения и величины бассейна его края обрамляются камнем или бетоном, и им придается самая разнообразная форма. При размещении плескательных бассейнов большое распространение получили приемы живописной ландшафтной планировки. Очертания бассейна имеют неправильную форму, вполне соответствующую мягкой линии рельефа, зеркало воды находится ниже уровня земли. Все ландшафтное оформление позволяет легко обозреть бассейн и тем самым связывает его с жилой застройкой. Другим примером включения воды в естественный, но более закрытый ландшафт может служить детский плескательный бассейн, размещенный под сенью деревьев в одном из садов Харлоу (Англия).



● Саженцы выращивают специальные частные фирмы (там это вполне приличный, регулярный и долговременный бизнес) в кадках. Потом при конкретном заказе (могут озеленяться городские улицы и заказчиком является муниципалитет, а могут и частные домовладельцы и тогда озеленение заказывают они, причём там выполняются все их пожелания, по сорту деревьев и кустарников, размеру и месту высадки) фирма привозит уже выросшее (приличного возраста), дерево и высаживает его в специально выкопанную яму (можно разобрать кадку полностью, можно снять только дно, можно вообще оставить растение в кадке, но тогда эта же фирма будет менять при росте дерева кадки на более большие, пересаживая дерево—метод интересен тем, что можно при необходимости не спиливать дерево, как это делают у нас, а просто подвинуть его в другое место). Не значит, что такие методы у нас совершенно не знают, но пока они как-то плохо приживаются: **Выращивание деревьев и кустарников в кадках.**

Методы озеленения в России.

Способ –открытые бассейны , контрастирующие по цвету и фактуре . Из-за прямоугольной формы бассейна растения легко расположить . Бассейны и фонтаны сделают город красочным .При помощи плитки можно выложить дорожки ,а по их краям насадить кустарники . Одновременно можно украсить и озеленить город.