



Значение  
открытия  
гробницы  
Тутанхамона



## Говард Картер

АНГЛИЙСКИЙ  
египтолог,  
полагавший, что  
гробница  
Тутанхамона  
находилась в  
Долине Мёртвых в  
Луксоре.

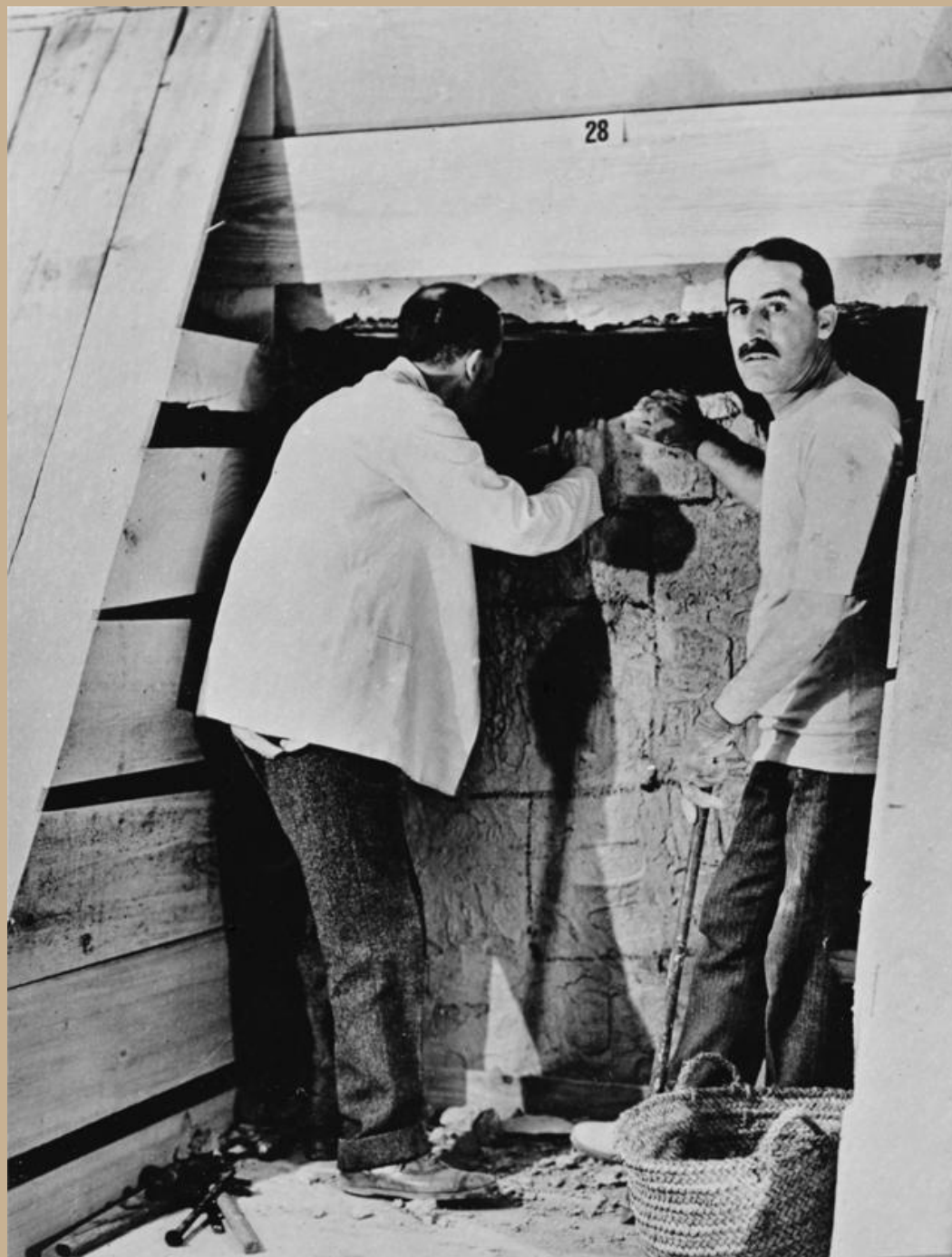


## Лорд Карнарвон

Состоятельный британец, который вёл финансовую и организационную поддержку раскопок в течение семи лет.



# История открытия гробницы

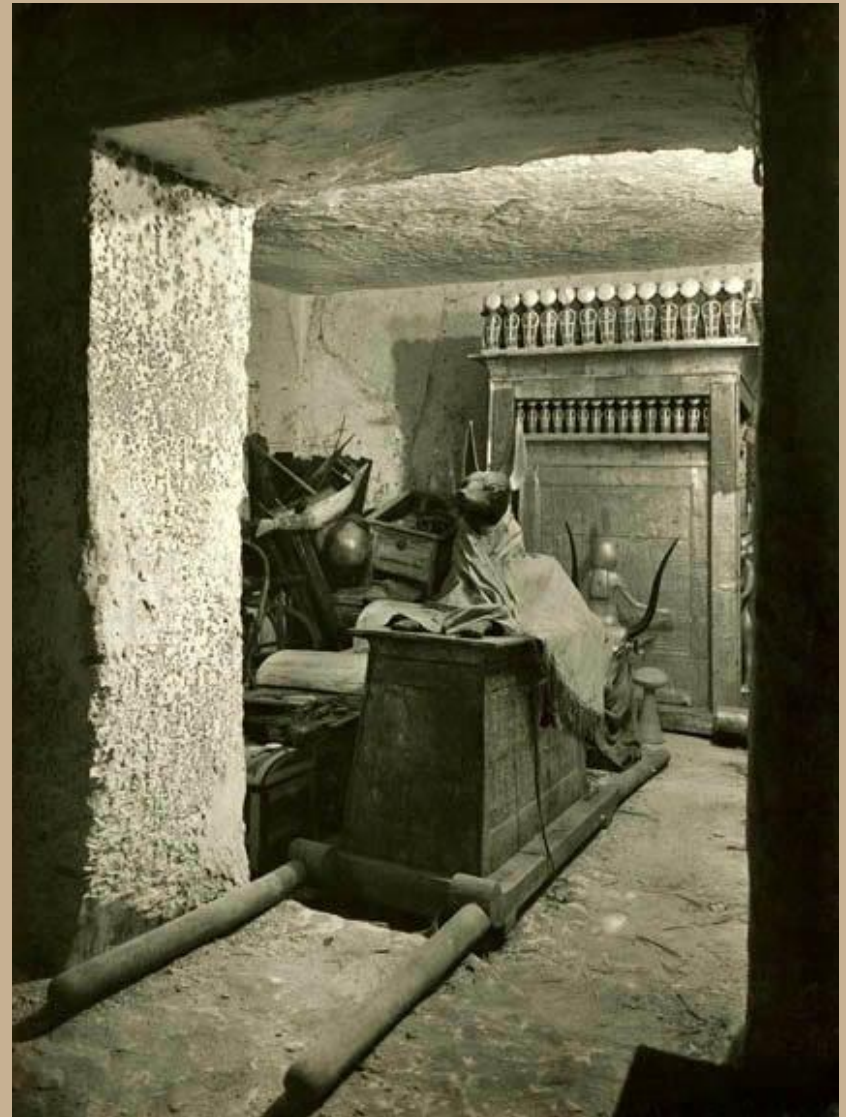
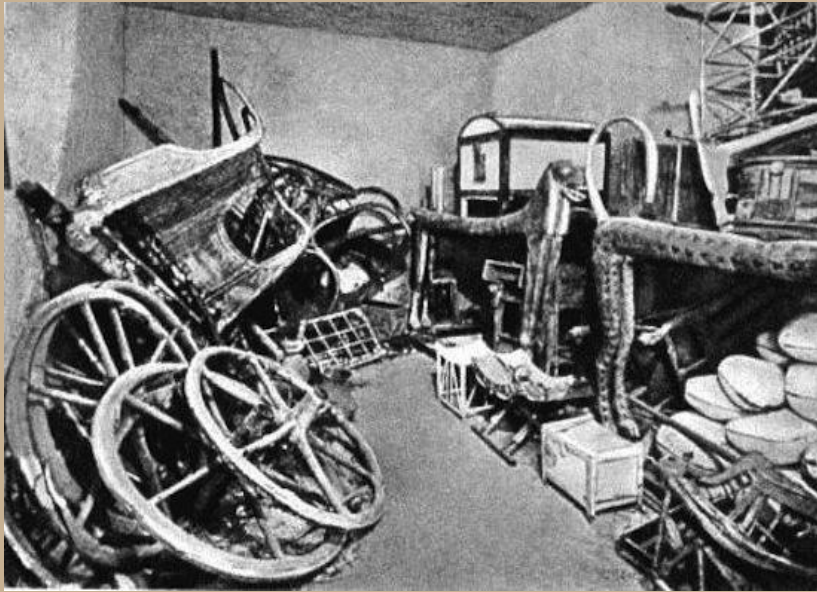


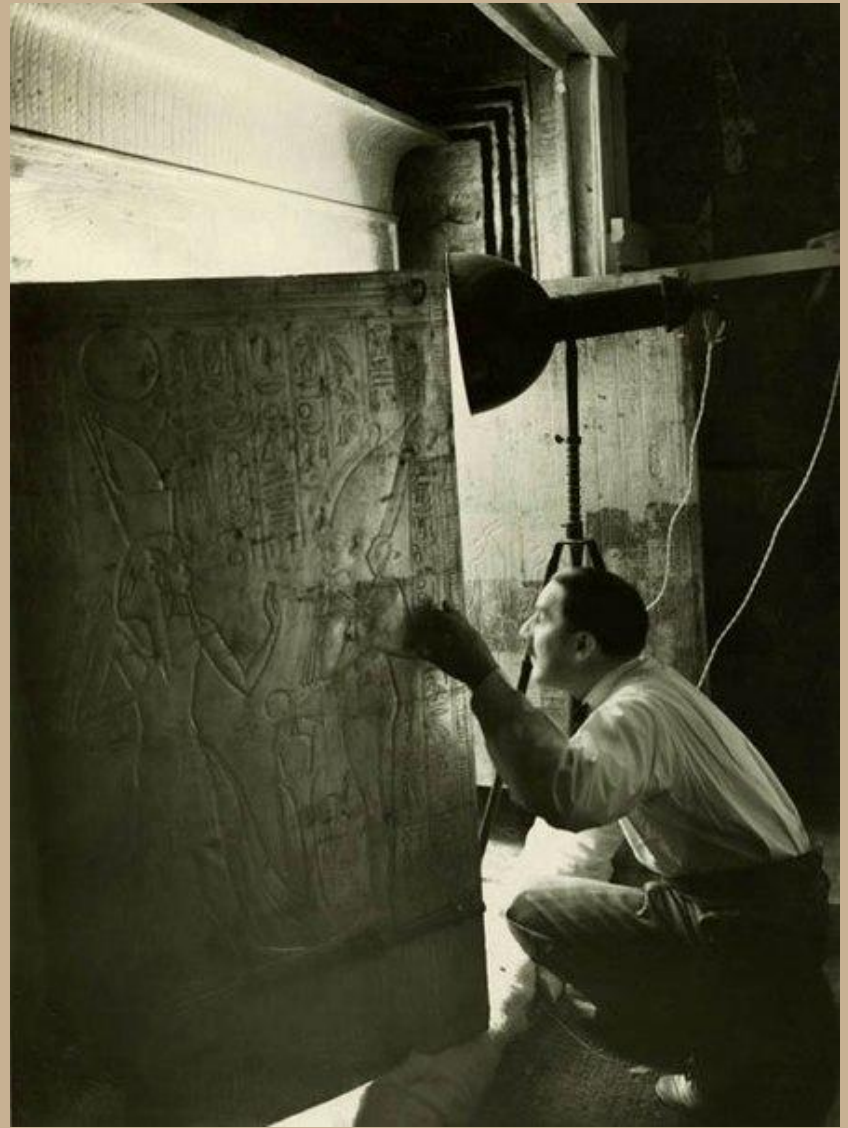
У входа в  
гробницу  
Тутанхамона.  
Говард Картер с  
коллегой, 1922  
ГОД



Входная дверь в гробницу была  
опечатана царской  
СИМВОЛИКОЙ.

# Артефакты







# Саркофаг

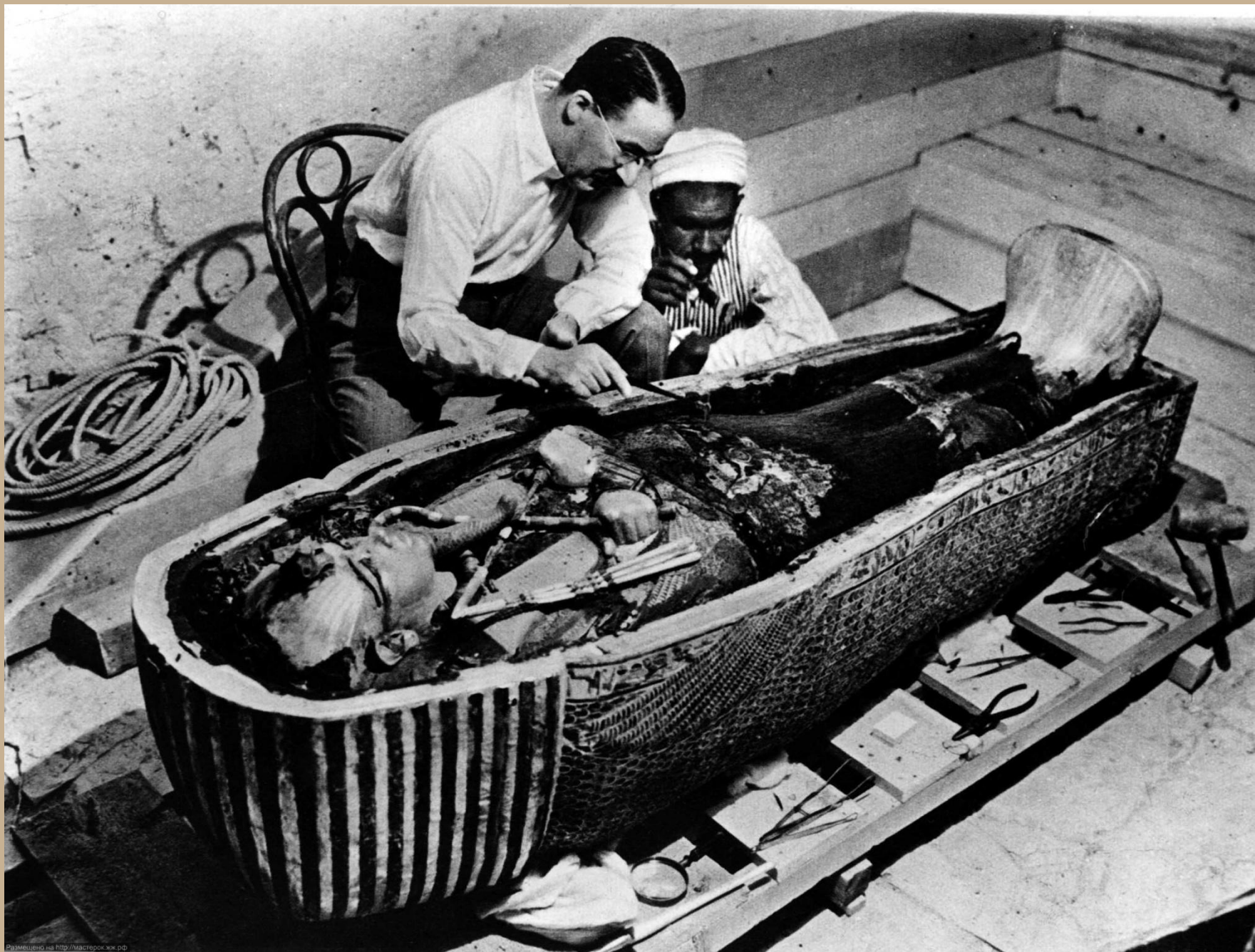






Говард за работой с саркофагом.  
1922 год.

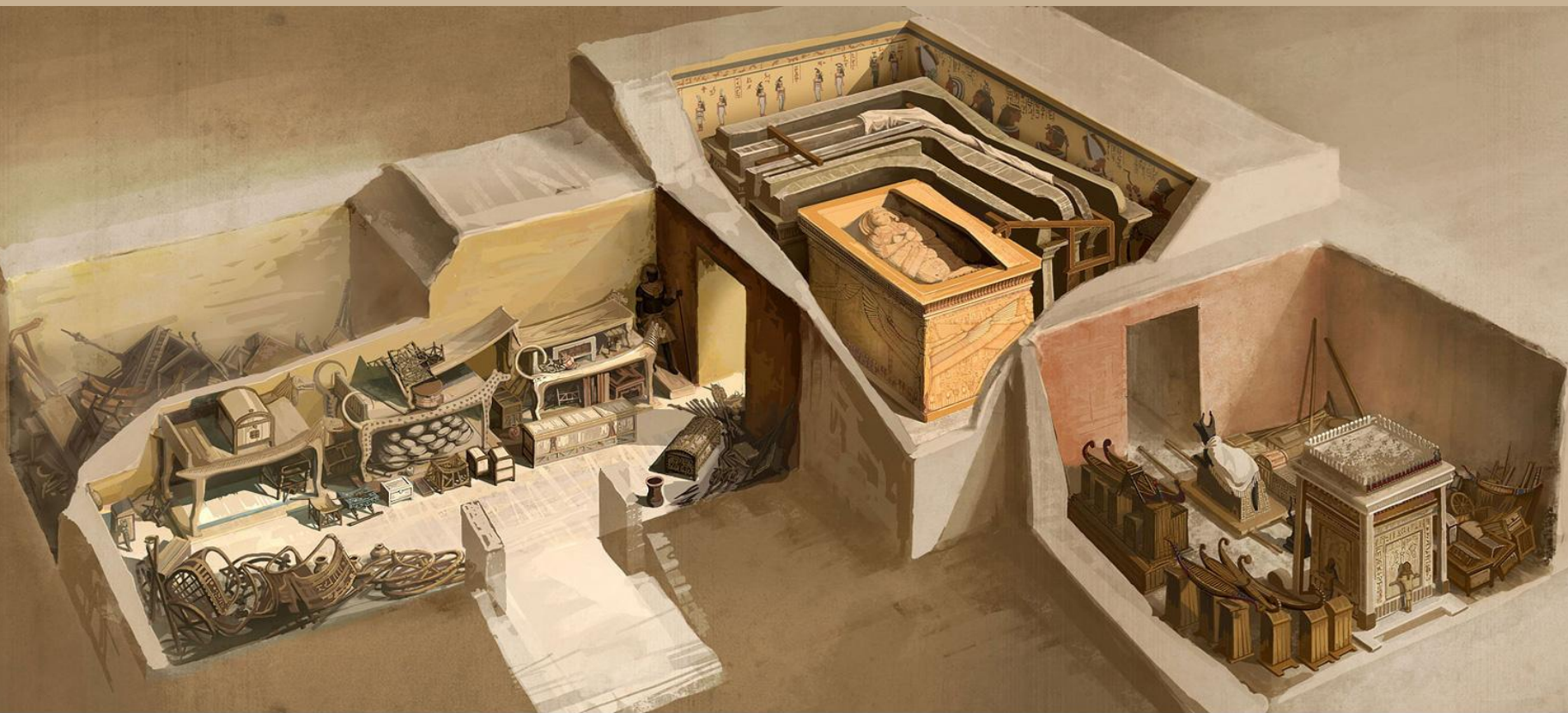






Каноны  
фараона  
Тутанхамона  
(урны с  
внутренними  
органами).

# Схема гробницы



# Проклятие фараона





Мумия  
Тутанхамона