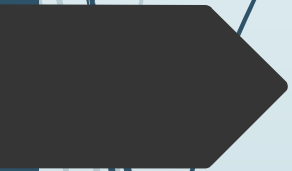


# В городе богини Афины



# Проверка Д.3.

**1. Вариант.** 1) Дата Марафонского сражения.

2) Кто такой Фемистокл, чем он известен?

3) Значение Саламинского Сражения.

4) Дата битвы при Платеях.

**2. Вариант:** 1) Саламинское сражение – дата.

2) Чем известен Мильтиад?

3) Значение битвы при Платеях.

4) Дата сражения при Фермопилах.



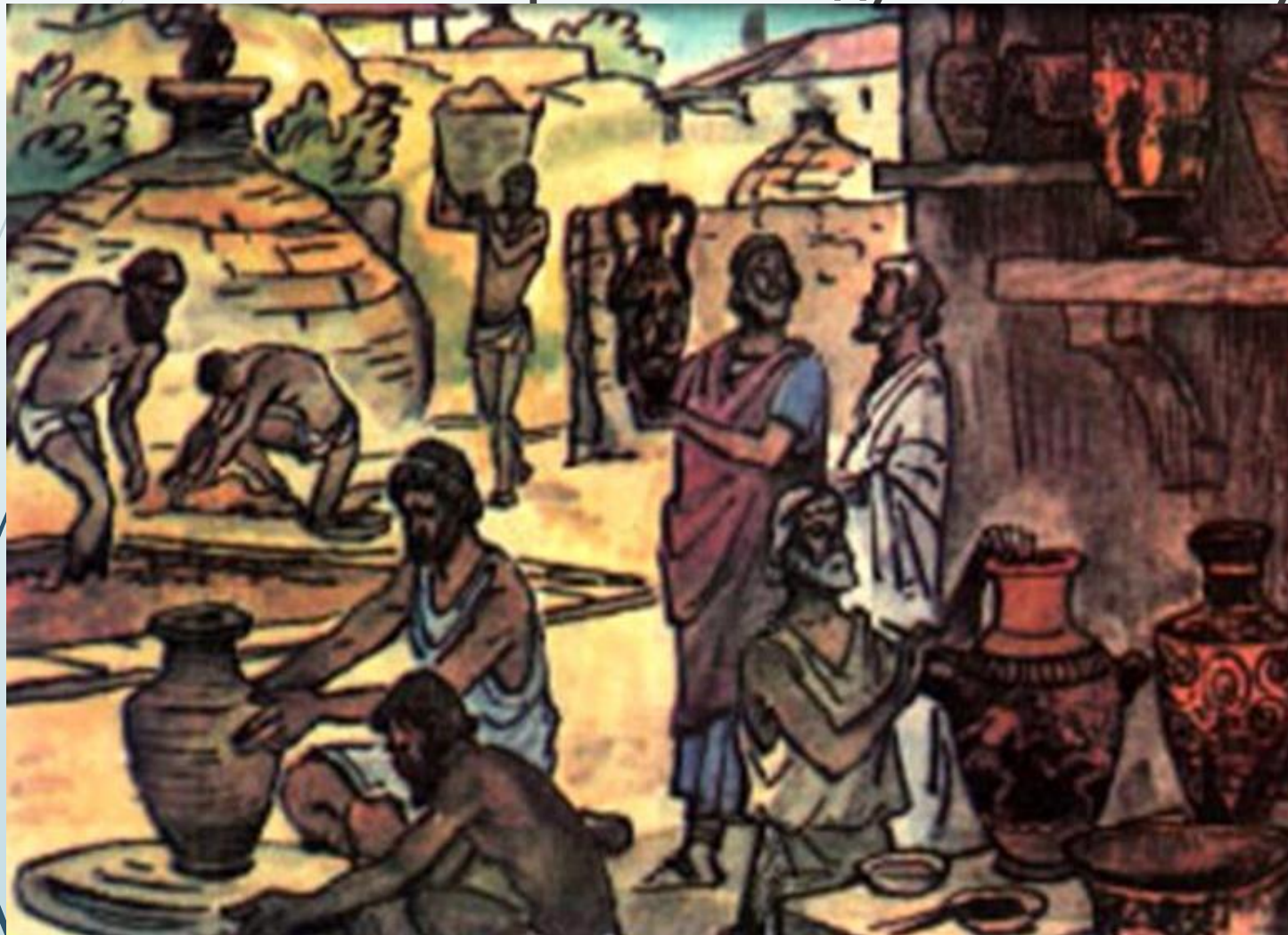
# План:

- 1. Там, где дымили печи для обжига посуды.
- 2. В самом сердце Афин.
- 3. На вершине Акрополя.



# 1. Там, где дымили печи для обжига посуды.

- Афиняне гордились своим городом, но один район, не вызывал восторга. Как вы думаете – почему?







## **Самостоятельная работа.**

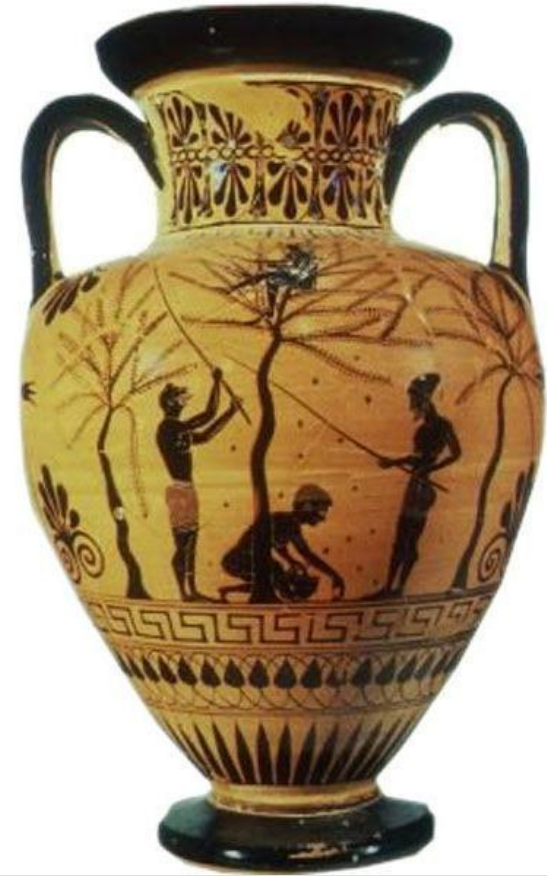
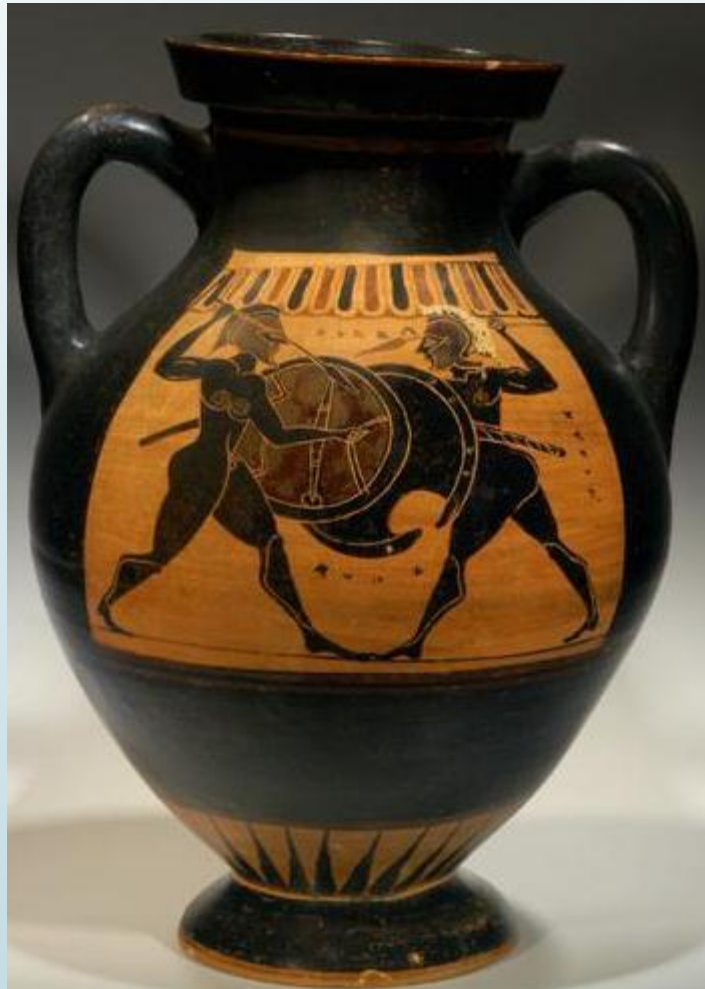
Прочитайте п.1 параграфа  
Кто жил в районе Керамик?  
Как выглядели улицы этого  
района.

Чем был известен этот район?

Что изготавливали в этом  
районе?

Кто работал в мастерских  
керамика?

Керамик был известен далеко за пределами Эллады. В этом районе проживали искусные гончары и художники, которые создавали Великолепные вазы.





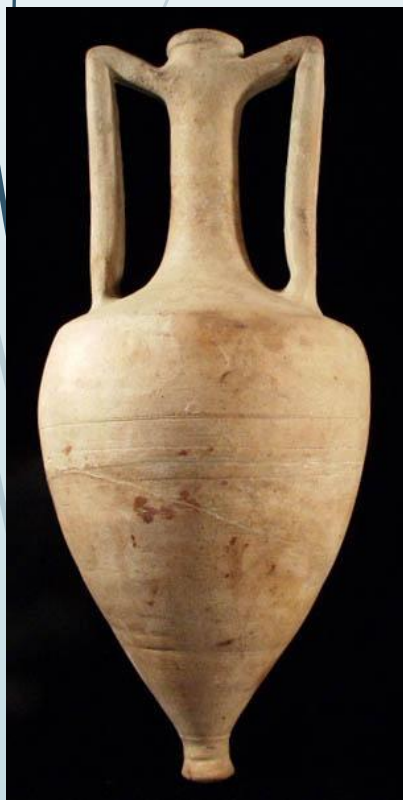
# Краснофигурные вазы







**Амфора - Большой сосуд узким горлом и двумя ручками для переноски и хранения вина и других жидкостей.**



Пристанищем философу Диогену служил глиняный сосуд — пифос.





# Александр Македонский и Диоген



О чём  
попросил  
Диоген  
Александра?

## 2. В самом сердце Афин.

□ Agora – главная площадь Афин, её называют сердцем Афин.





# Храм Гефеста в Афинах

Портик- полуоткрытое помещение, крышу которого поддерживают колонны.

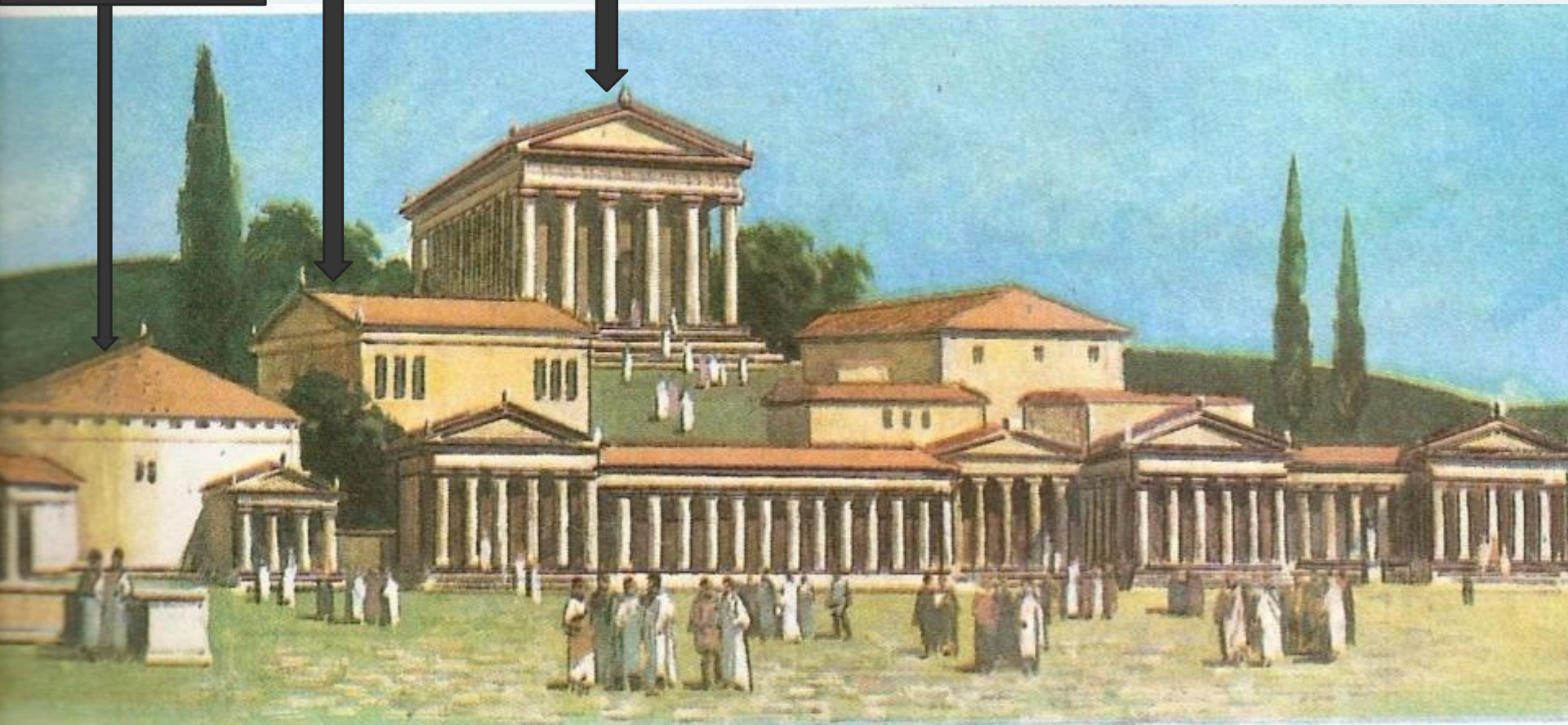




**Храм Гефеста**

**Совет  
пятисот**

**Здание  
для  
дежурных**





# На вершине Акрополя.



Вид на Акрополь с северо-запада (Реконструкция)

Пропилеи





# Акрополь – холм с круглыми и обрывистыми склонами.





Афина - Промахос Фидий



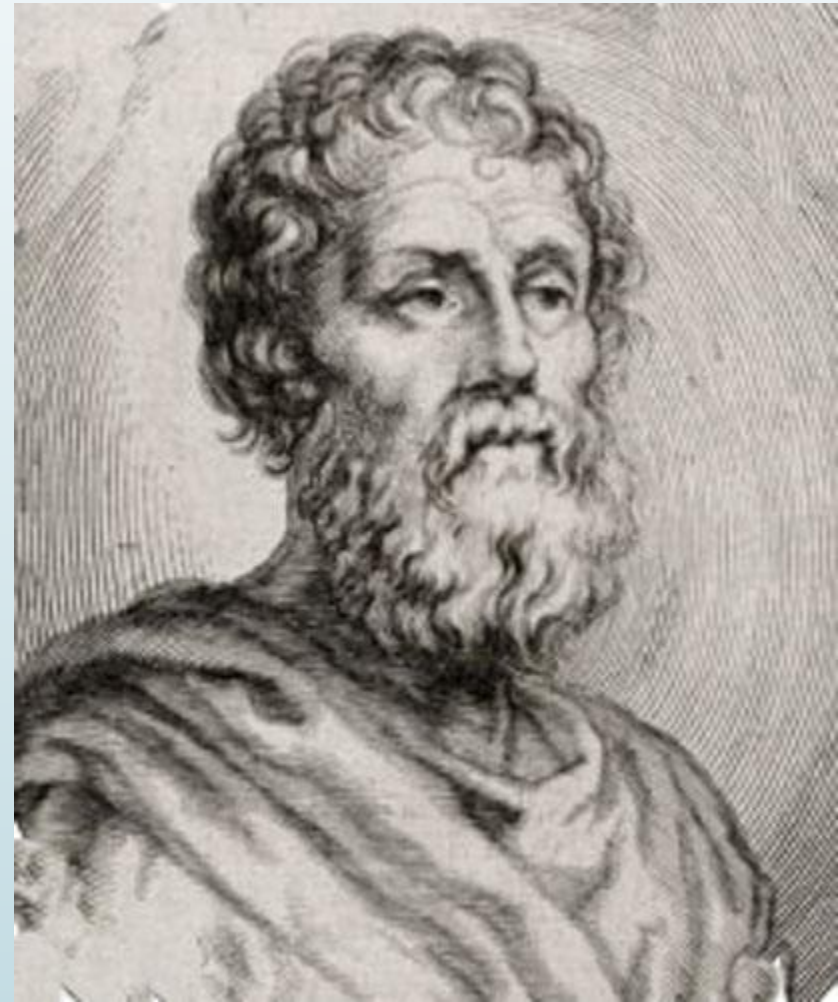
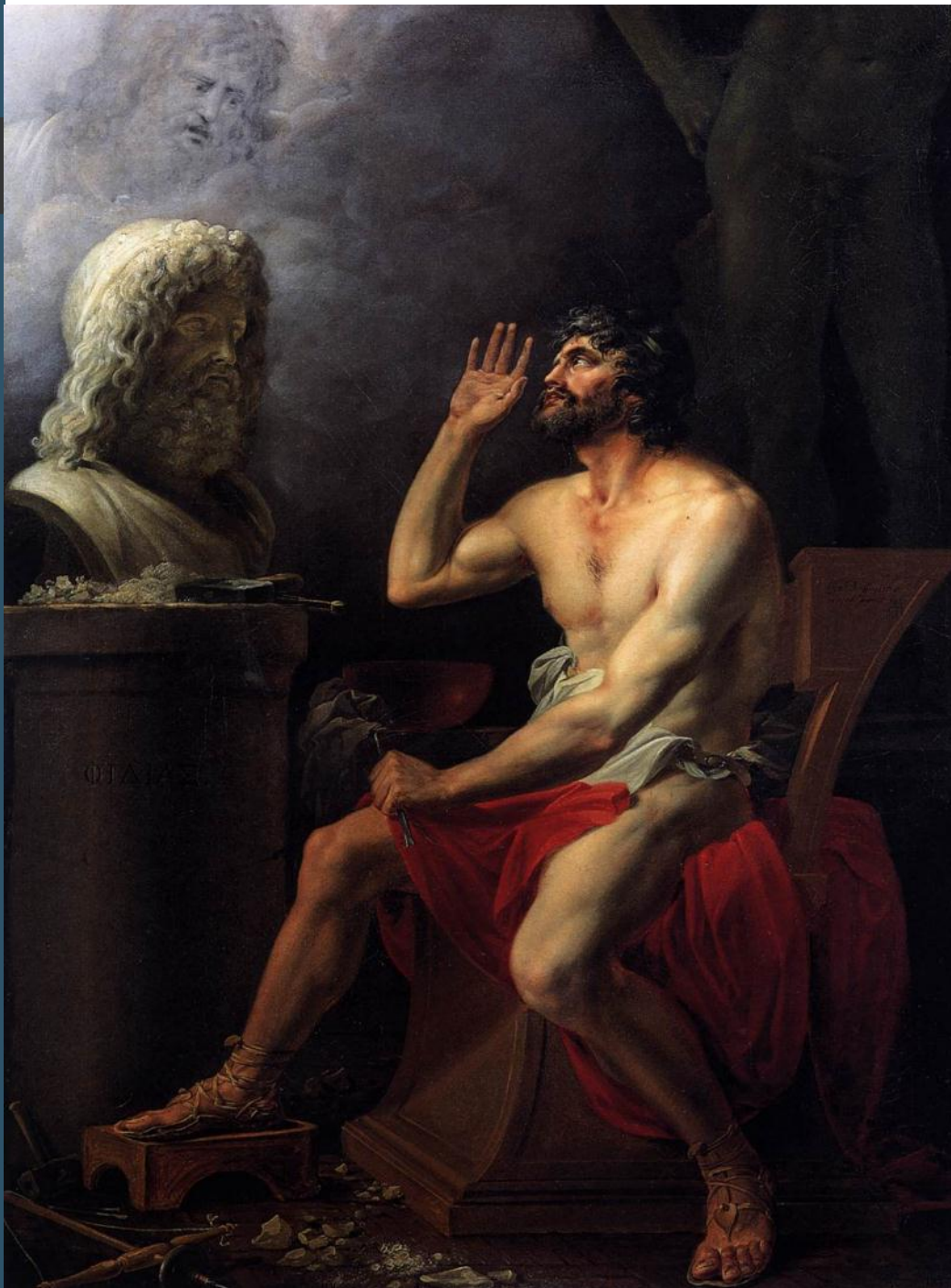
Статуя Афины промахос это скульптура, находящаяся в греческой столице Афины. Её автором выступил знаменитый античный скульптор Фидий. Статуя была создана в 465-455 годах до нашей эры из бронзы.



Афина была изображена в шлеме, со щитом и копьём, причём шлем и остриё копья были золотыми. Именно поэтому моряки, подплывая к Афинам, издали видели золото, блестящее на солнце. То есть Афина служила "маяком".



**Фидий - скульптор,  
который создал  
бронзовую статую  
Афины.**



# Храм Ники справа –на уступе скалы (Аптерос).

Бескрылая Ника.

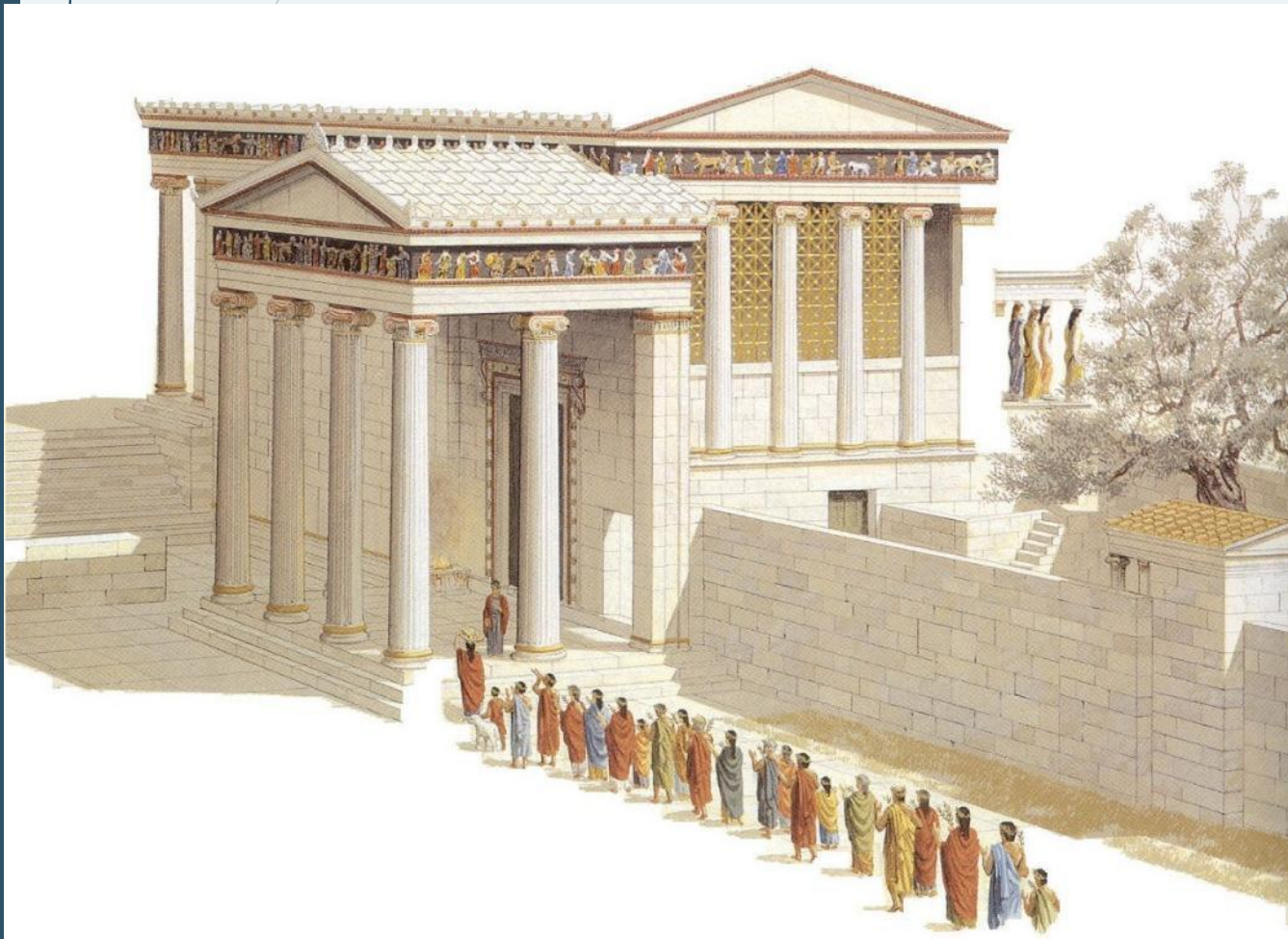




# Храм богини Афины Парфенон.



**Слева от Парфенона мы видим небольшой храм Эрехтейон, посвященный Посейдону и Афине в память об их споре за обладание городом.**







# Театр Диониса в Афинах

