



ТАТАРСТАН – МОЙ КРАЙ РОДНОЙ



Государственная символика Республики Татарстан



- Государственный флаг РТ
- Государственный герб РТ
- Государственный гимн РТ



Государственный герб Республики Татарстан



Барс – это богатство, сила. На боку у барса круглый щит, на котором изображена астра. Щит означает защиту, а цветок – долгую жизнь. Крылатый белый барс – он защищает нашу республику, чтобы не было войны. Барс изображен на фоне красного диска солнца. Красное солнце несёт нашему народу тепло и добро. Внутри зеленого кольца золотом вытесан татарский орнамент, это символ красоты и плодородия нашей земли. Вверху герба тюльпан – любимый элемент орнаментов татарского народа. Весь герб говорит о добре, благополучии и дружбе нашей республики.

Государственный флаг Республики Татарстан



Цвета Государственного флага Республики Татарстан означают: зеленый - зелень весны, возрождение; белый - цвет чистоты; красный - зрелость, энергия, сила, жизнь.

Государственный гимн Республики Татарстан

Государственный гимн Республики Татарстан

представляет собой
музыкальное произведение
известного татарского
композитора

Рустема Яхина

на слова

Рамазана Байтимерова.

Автор перевода —

поэт Марсель Сабиров.

Сколько дорог я прошел, весь мир обойдя,
Нежный ветер ласкал мое лицо любя,
Но только придя к тебе Родная земля,
Грудь сжалась, место радости не найдя...

В один день даже если будет разлука,
Грусть по тебе это сплошная мука,
Без тебя, о Родная земля,
Нет жизни, без тебя — нет меня...

В один день даже если будет разлука,
Я как будто словно сирота!
Лишь ты мой смысл жизни,
Лишь ты яркий свет отчизны

Первый президент Республики Татарстан

**Минтимер Шарипович
Шаймиев**



Действующий президент Республики Татарстан



**Рустам
Нургалиевич
Минниханов**

Казань - столица Татарстана



Столица Татарстана Казань расположена на левом берегу Волги при впадении в нее реки Казанки.

Спасская башня Казанского Кремля



Историко-архитектурный и культурный памятник. Спасская башня представляет собой белокаменное четырехъярусное здание высотой 45 метров и шириной 23 метра.

Мечеть Кул Шариф



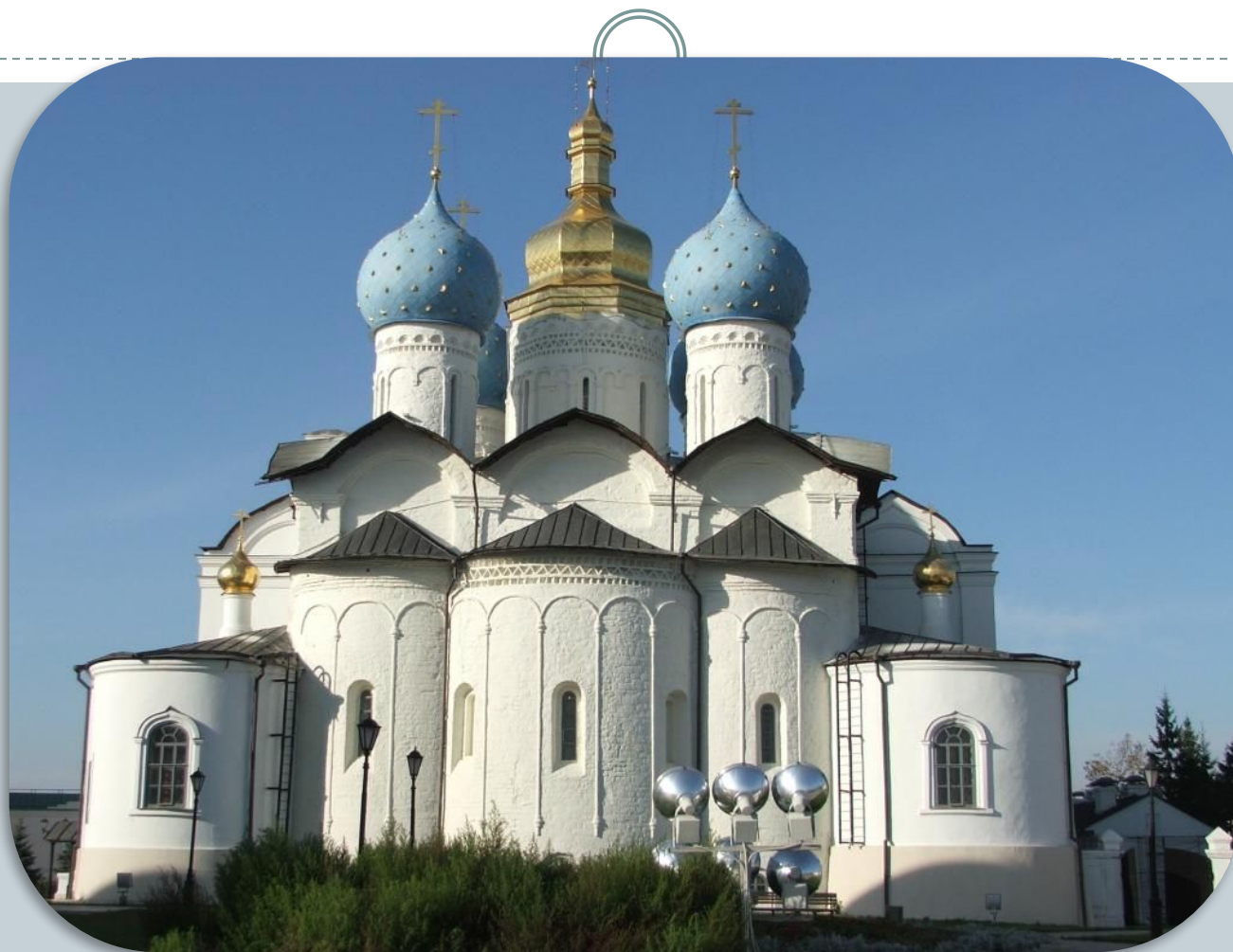
Мечеть Кул Шариф
находится на территории
Казанского Кремля.
Высота - 57 метров

Башня Сююмбике

Падающая башня Сююмбике - один из символов Казани. Башня представляет собой семиярусное строение, выполненное из красного кирпича. Высота ее составляет 58 метров, а крен – 1,98 метра.



Благовещенский Собор



Благовещенский собор — самое крупное сооружение
Казанского кремля. Построен в 1561—1562 гг.

Пословицы и поговорки о Родине



- Нет в мире краше Родины нашей.
- Для Родины своей ни сил, ни жизни не жалею.
- Родина - мать, умей за неё постоять
- Жить - Родине служить!
- Если дружба велика, будет Родина крепка.