

Звук и буква



Гласные

Согласные

А	Б	В	Г	Д
Е	Ё	Ж	З	И
Й	К	Л	М	Н
О	П	Р	С	Т
У	Ф	Х	Ц	Ч
Ш	Щ	Ъ	Ы	Ь
Э	Ю	Я		

Твердые и мягкие

Запомни правило

я ё ю и е - обозначают мягкость, рядом стоящей согласной буквы.

а о у ы э – обозначают твёрдость, рядом стоящей согласной буквы.

Твердые и мягкие

Согласные звуки **твёрдые**,
если после них стоят гласные:

А О У Ы Э

Например:

ПА	МО	ВУ	НА
БУ	ТЭ	ГО	РО
СЫ	ДА	ЛА	ТУ

Согласные звуки **мягкие**,
если после них стоят гласные:

Я Е Ё Ю И

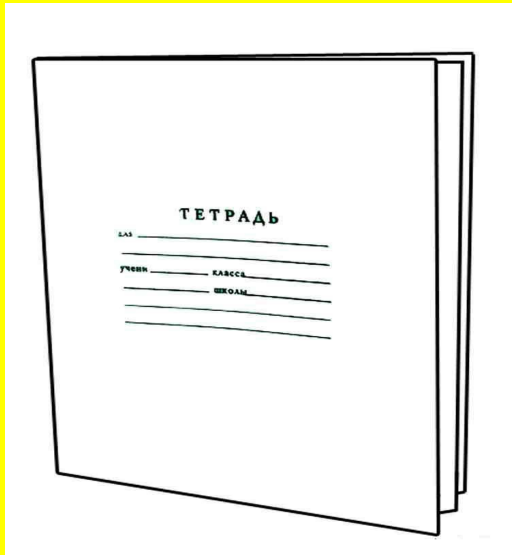
Например:

ПЯ	МЮ	ВЕ	НЯ
БИ	ТЕ	ГИ	РЁ
СЕ	ДИ	ЛЁ	ТЮ

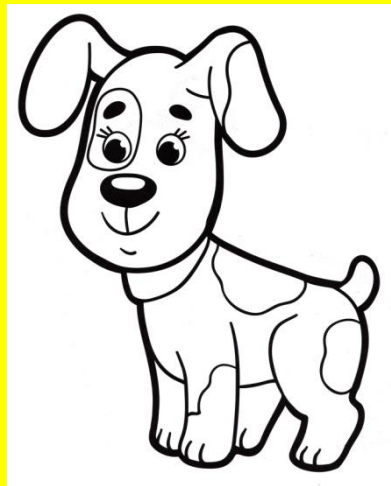
Задания

- А Б З Е У Л Ж Э Т Ц Й
Т Л З Х К И М У Р Л Н
У Р А Ы Я И
- Б Ж Э Е Р А Б Ю С Я Ч
Т Ь З Е У Й Д Т В

Обведи картинку, где есть мягкий звук



ТЕТРАДЬ

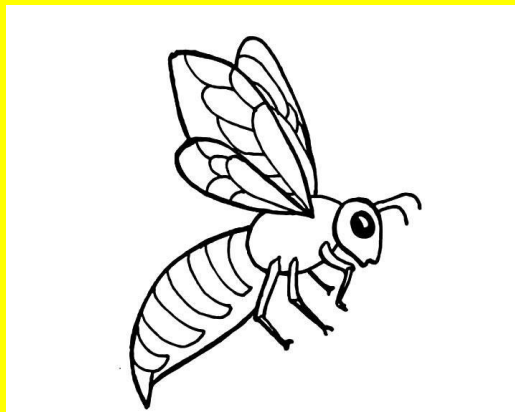


СОБАКА

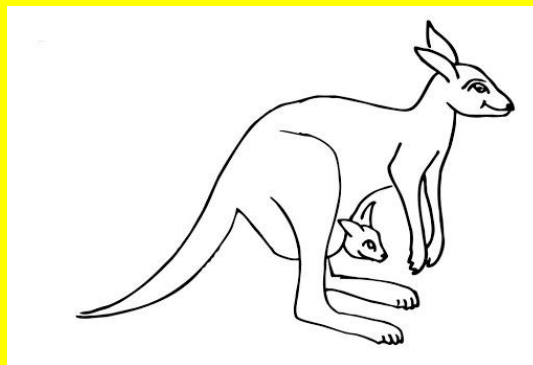


КУКЛА

Обведи букву, который обозначает
последний звук в слове



ОСА

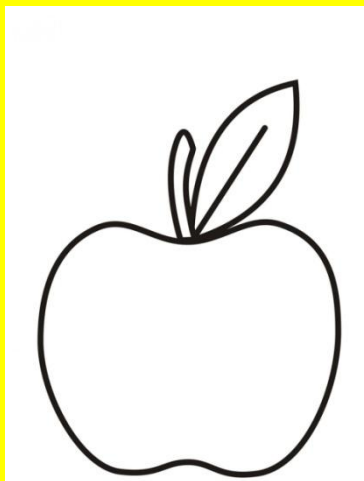


КЕНГУРУ

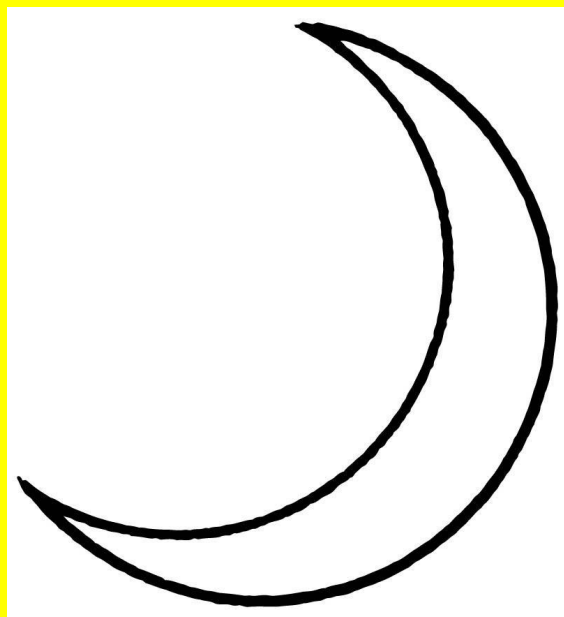


ПЕРО

Назови предметы. Укажи, какие
схемы к ним подходят



ЯБЛОКО



МЕСЯЦ



СЕМЬЯ