

**Выразительные средства
различных видов
КОМПОЗИЦИИ**

**Какими средствами
воздействует композиция?**

Средства художественной выразительности

- КОМПОЗИЦИЯ
- форма
- ритм
- пропорции
- фактура
- ЦВЕТ
- ТОН
- ИНТОНАЦИЯ



Форма

Форма представляет собой сумму приемов, выразительных и изобразительных средств для создания художественного образа в любом виде искусства.

Благодаря форме рождается внешнее выражение определенного содержания, например, изобразительная форма, музыкальная форма, стихотворная форма. В разных видах искусства внешнее выражение имеет свои особенности.

Форма

В *изобразительном искусстве*

форма — это очертание, наружный вид, контур предмета. Самые простые формы приближаются к квадрату, треугольнику, кругу, «амебе».

Каждая форма имеет свой характер.



Форма

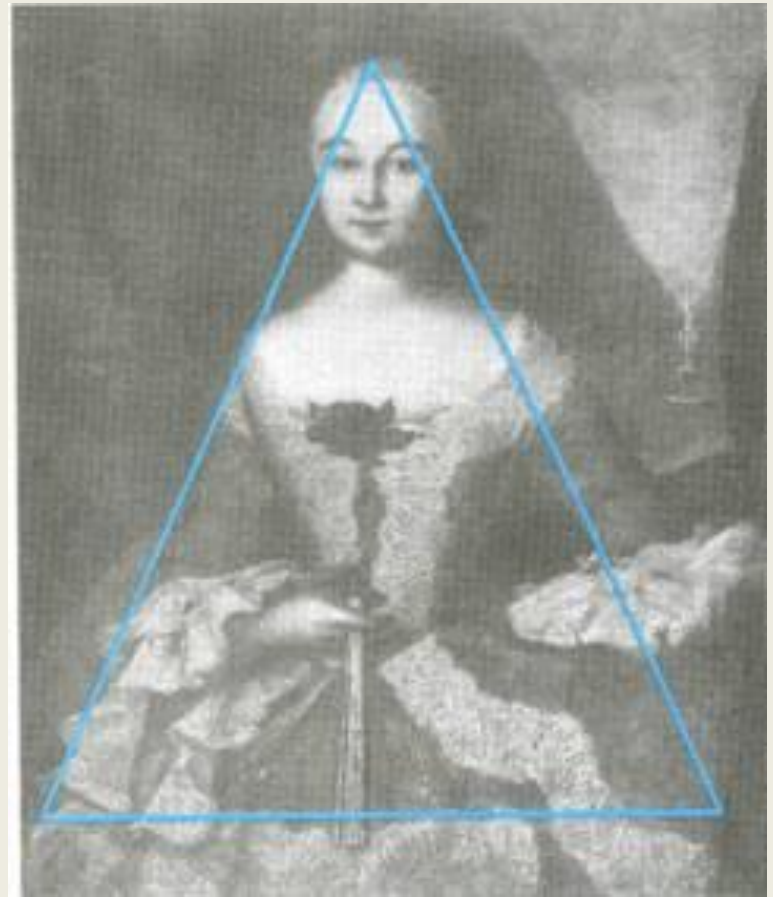
Квадрат — законченная, устойчивая форма — выражает утверждающие образы, ей не свойственно движение, полет.

Треугольник — активная, развивающаяся на плоскости и в пространстве форма — несет в себе возможность движения, выражает борьбу противоположностей, может быть агрессивной.

Круг — наиболее яркое выражение идеи природы (Земли, Солнца, мироздания), поэтому ассоциируется с понятиями «добро», «счастье», «жизнь».

Текучая форма **амебы** придает образам неустойчивый характер, ассоциируется с романтичностью, меланхолией, пессимизмом.

Форма

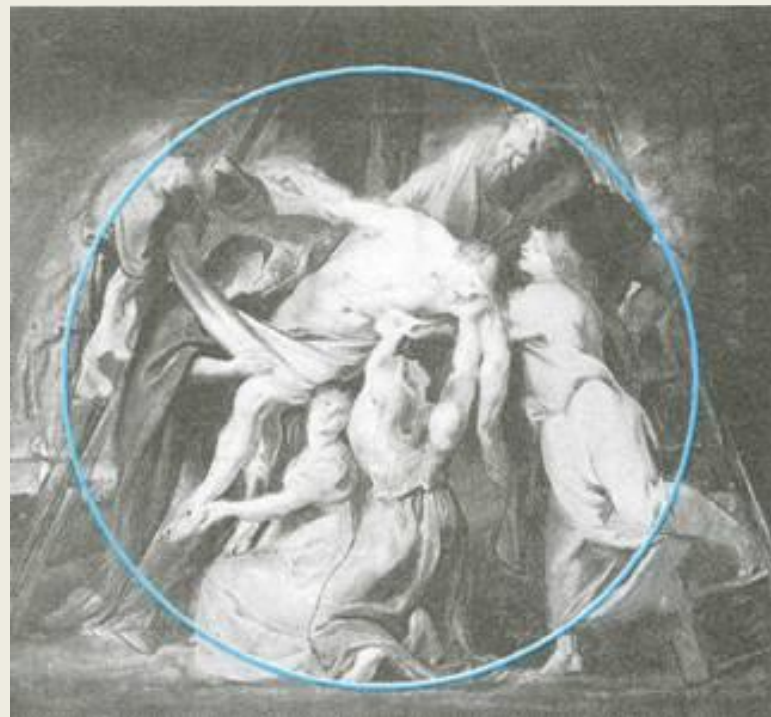


*И. ВИШНЯКОВ.
Портрет Ксении Тишиной*

Форма



П. РУБЕНС. Снятие с креста



Форма

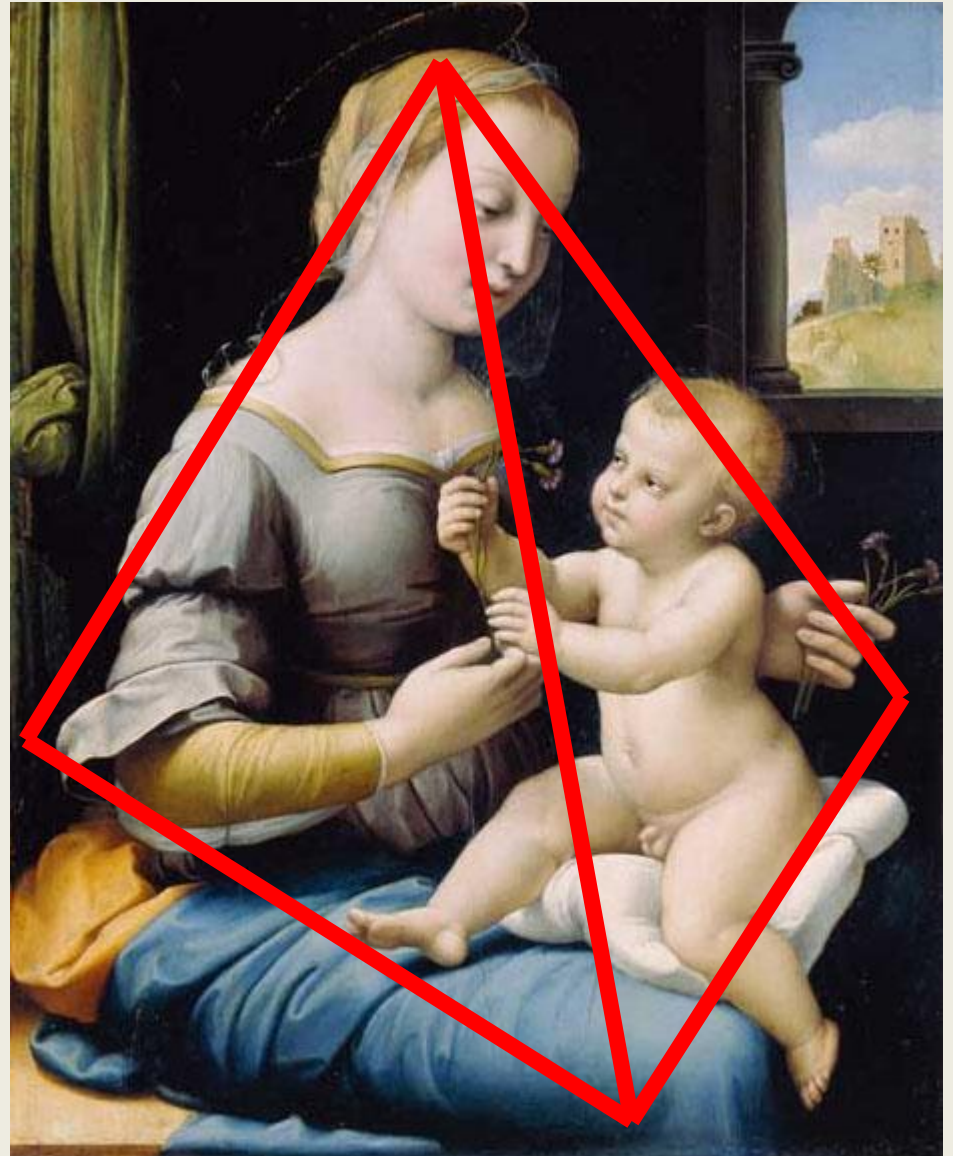


Н. ПУССЕН. Аркадские пастухи

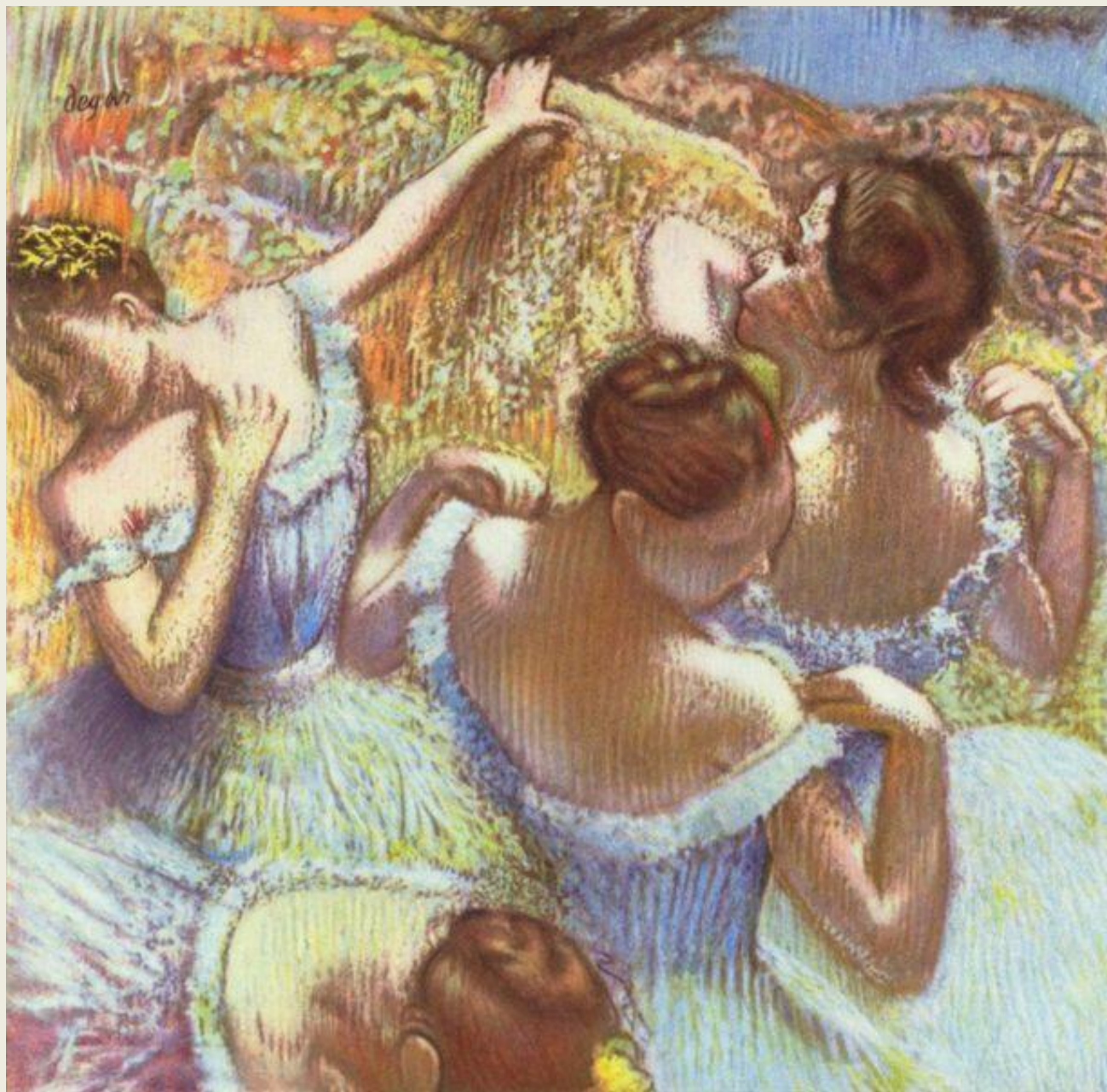


**Рафаэль Санти
«Мадонна с гвоздикой»**

**Рафаэль Санти
«Мадонна с
гвоздикой»**



**Э.Дега
«Голубые
танцовщицы»**



**Э.Дега
«Голубые
танцовщицы»**



Стилизованные и трансформированные формы

Для усиления художественного образа формы могут быть ***стилизованными*** или ***трансформированными***.

В них подчеркиваются или изменяются характерные черты предмета, а ненужные детали отбрасываются. Особенно часто эти приемы используются в плакатной и книжной графике и в мультипликации, а также в современной скульптуре.



А. Джакометти. Паук



А. Джакометти. Кошка



И. Билибин. Пир



Кадр из мультфильма «Винни Пух»

Альберто Джакометти (1901-1966)

- Швейцарский скульптор, живописец и график.
- Его скульптура «Собака» 1951 года передает одиночество и потерянность.





Рука 1947 г.

Альберто Джакометти

Бронза



Находясь в постоянном поиске, мастер в феврале 1946 года обратил внимание на дорожный знак с изображением человека. Это впечатление подвигло его на разработку собственного стиля с характерными, очень тонкими, вытянутыми фигурами. Он "упраздняет объем", уплощает свои фигуры до тонкости лезвий. Его сквозные конструкции появляются как протест против традиционного языка скульптуры, с его подчеркнутой осязаемостью и весомостью.

Колесница
1950 г.

Форма в музыке

В *музыке под формой* подразумеваются организация музыкального целого, способы развития музыкального материала, а также жанровые обозначения, которые авторы дают своим произведениям, например: песня, романс, баллада, прелюдия и др.

Формы композиции в музыке основаны на известных вам принципах — *повтор* и *контраст*. Различают *двух-*

частные и *трехчастные* музыкальные формы, *вариации*, *рондо*, *сонатная форма* и др.

РИТМ

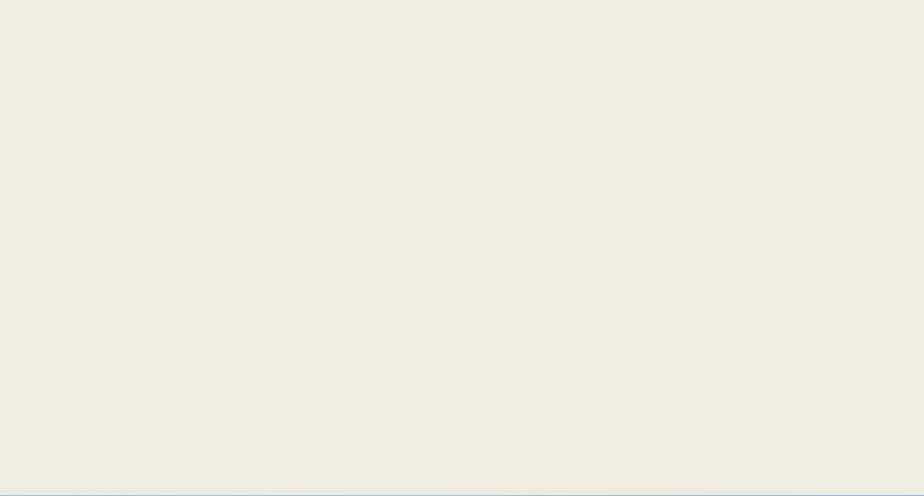
Ритм отражает связь природы, человека и его деятельности с мирозданием. Слово ритм означает «мерность».

Ритм сложился под влиянием деятельности человека: шага, танца, заклинания, плача-причета, укачивания ребенка, бытовой речи, этапов работы. Ритм подсказывает и природа: сердцебиение и пульс живого организма, пение птиц, движение морских волн и т. п. Такие ритмы понятны всем людям. С помощью ритма можно выразить состояния покоя и безмятежности, величия и стабильности, суетливости и испуга.

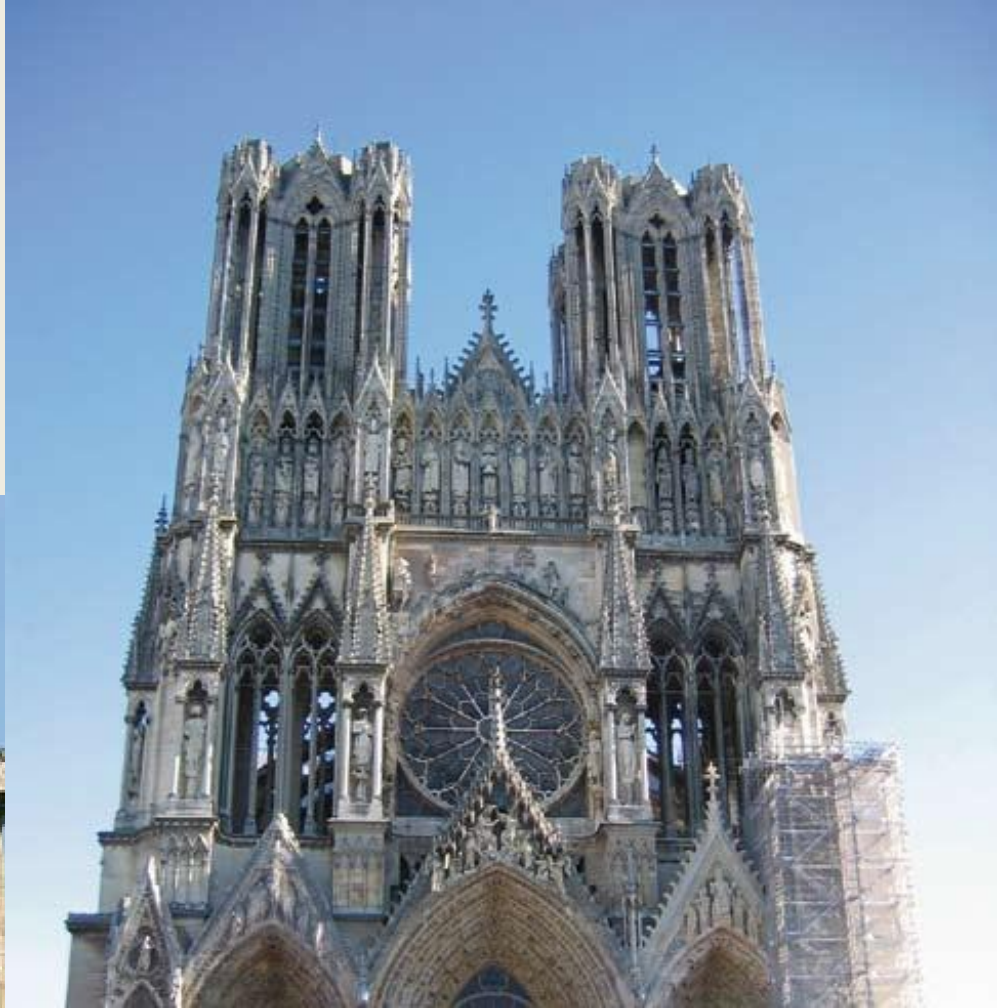
Фактура от лат. *factura* — обработка, строение.

В *изобразительном искусстве фактура* — это характер обработки поверхности изделия декоративно-прикладного искусства, скульптуры или живописной плоскости, способ передачи особенностей реальных предметов (бархат, шелк, бронза и др.) изобразительными средствами. Это и совокупность технических приемов художника: ведение кисти, наложение красочных слоев, удары резца, полировка.

В *музыке под фактурой* понимают характер, совокупность средств музыкального изложения, склад, тип взаимоотношений различных голосов музыкальной ткани: гармоническая (аккордовая), в которой голоса движутся «стройными рядами»; полифоническая, в которой каждый голос самостоятелен.



Руины древнегреческого храма



Реймский собор. Франция



Новодевичий монастырь в Москве

- ***Какие ассоциации вызывают у вас пропорции этих архитектурных сооружений?***



Фра Филиппо Липпи. Портрет женщины и мужчины, 1460-е
Музей Метрополитен, Нью-Йорк

А. Рублев «Троица»

П. Рубенс «Автопортрет с женой»

