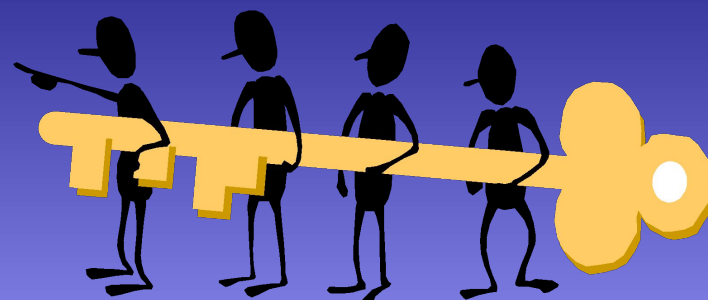
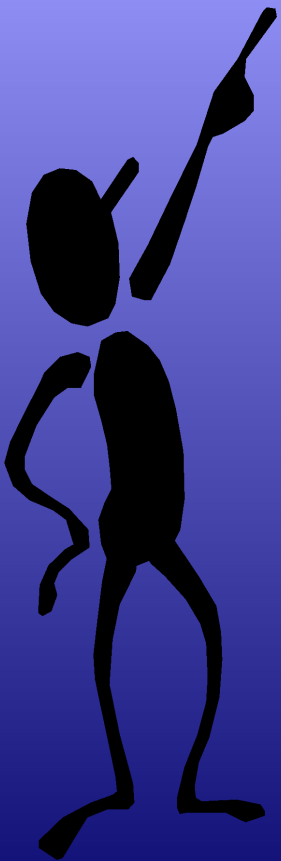


## Тема 5

# Планирование численности персонала



# Основные вопросы



- 5.1. Содержание и структура оперативного плана работы с персоналом.
- 5.2. Определение потребностей в персонале.
- 5.3. Определение численности персонала.

## **5.1. Содержание и структура оперативного плана работы с персоналом**

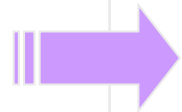
### **Оперативный план работы с персоналом**

— комплекс взаимосвязанных кадровых мероприятий, направленных на реализацию конкретных целей организации и каждого работника и охватывающих планирование всех видов работ с персоналом в организации; составляется, как правило, на год.

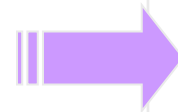


## 5.1. Содержание и структура оперативного плана работы с персоналом

анализ  
имеющихся  
ресурсов

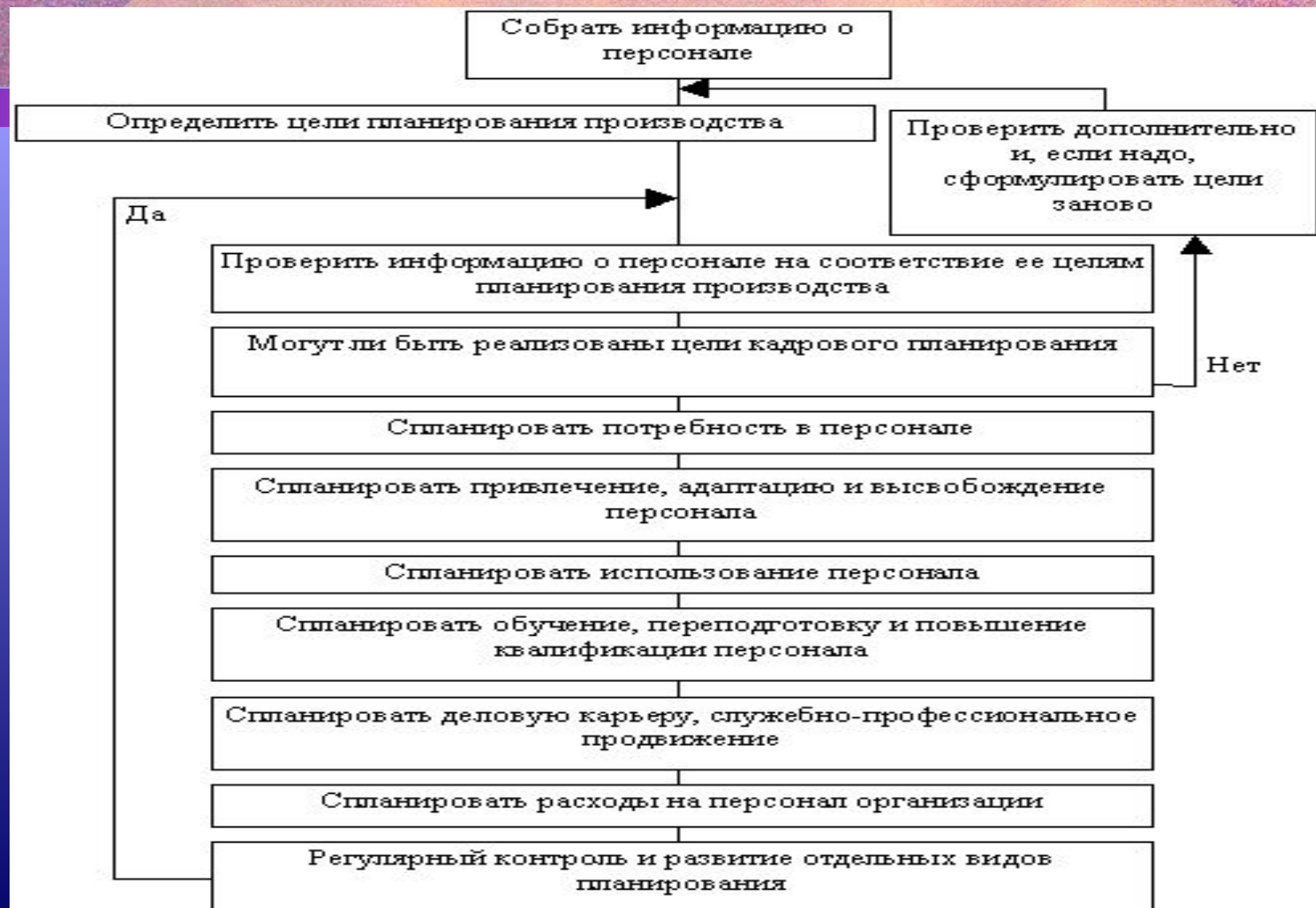


прогноз  
будущих  
потребностей



планирование  
мер для  
удовлетворения  
этих  
потребностей

# Структура оперативного плана работы с персоналом



## 5.2. Определение потребностей в персонале

Виды прогнозов потребности в персонале:

1. - для разработки требований к персоналу;
2. - для поиска кандидатов со стороны;
3. - для поиска кандидатов внутри организации.



## 5.2. Определение потребностей в персонале

Факторы прогнозирования:

- проектируемая текучесть кадров (с учетом увольнений и отставок);
- качество и характер Ваших служащих (с точки зрения видимых Вами изменений потребностей вашей организации);
- решение о модернизации изделий и услуг или о выходе на новые рынки.

## 5.2. Определение потребностей в персонале





## 5.2. Определение потребностей в персонале

Качественная потребность выражается в конкретных категориях, квалификации, по уровню профессиональных требований.

- Профессиональные требования связаны со штатным расписанием и характеристикой рабочих мест.
- Качественная характеристика тесно связана с расчетом количества персонала.

## 5.3. Определение численности персонала

**Критерии определения состава и структуры персонала:**

- **отношение валовой прибыли к численности рабочих;**
- **показатель затрат на одного работающего, включающий:**
  - **заработную плату;**
  - **отчисления в соцстрах;**
  - **расходы по найму, рекламу;**
  - **обучение, стажировку;**
  - **совершенствование условий труда, технику безопасности.**

## 5.3. Определение численности персонала

**Для планирования численности используют:**

- списочный состав (предполагается, что в него включаются все работники, заключившие с фирмой трудовой договор);
- среднесписочный состав;
- явочный состав – количество работников, которые являются на работу в текущий момент.



## 5.3. Определение численности персонала

Метод планирования «от достигнутого уровня»

$$\underline{\underline{Ч_{пл} = Чб(Iq/Iw)}}$$

Ч<sub>пл</sub> – численность рабочих в плановом периоде

Ч<sub>б</sub> – среднесписочная численность работающих в базисном периоде

I<sub>q</sub> – индекс изменения объема производства в плановом периоде

I<sub>w</sub> – индекс роста производительности труда

## 5.3. Определение численности персонала

Метод планирования «от достигнутого уровня»

$$\underline{\text{Чпл} = \text{Тп.н} / (\text{Фр.в} * \text{Кв.н})}$$

Тп.н - плановая нормативная трудоемкость, нормо-часов

Фр.в - полезный годовой фонд времени одного рабочего

Кв.н - планируемый коэффициент выполнения норм

## 5.3. Определение численности персонала

Метод планирования «от достигнутого уровня»

$$\underline{\text{Чпл}} = \text{Чб} * \text{Iq} + \text{Э}$$

Чпл – численность рабочих в плановом периоде

Чб – среднесписочная численность работающих в базисном периоде

Iq – индекс изменения объема производства в плановом периоде

Э – общее изменение (уменьшение – «минус», увеличение – «плюс») исходной численности работающих



## 5.3. Определение численности персонала

### Метод планирования прямым способом

$$\underline{\text{Чяв} = \text{Тр} / (\text{Тсм} * \text{Дп} * \text{S} * \text{Квн})}$$

Чяв – явочное число рабочих в смену

Тр – трудоемкость производственной программы, нормо-  
часов

Тсм – продолжительность рабочей смены или сменный  
фонд рабочего времени одного рабочего, часов

S - число рабочих смен в сутках

Дп - число суток работы предприятия в плановом периоде

## 5.3. Определение численности персонала

Метод планирования прямым способом

$$\underline{\text{Чсп} = \text{Чяв} * \text{Ксп}}$$

Чсп – среднесписочное число рабочих

Чяв – явочное число рабочих в смену

Ксп - коэффициент среднесписочного состава

## 5.3. Определение численности персонала

### Метод планирования прямым способом

Коэффициент среднесписочного состава:

$$\underline{K_{сп} = F_n / f}$$

$F_n$  - номинальный фонд рабочего времени (количество календарных рабочих дней)

$f$  - действительный фонд времени работы одного рабочего (планируемое число рабочих дней)