

Генеративная семантика Падежная грамматика Ч. Филлмора

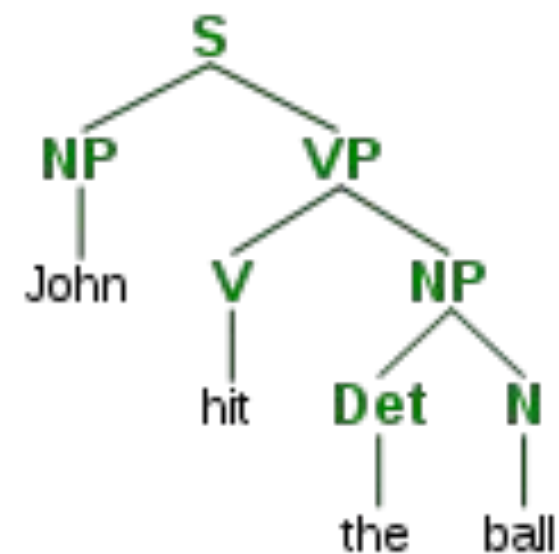
Выполнила: Кульчицкая Е.Р. (Л-1841)

Содержание

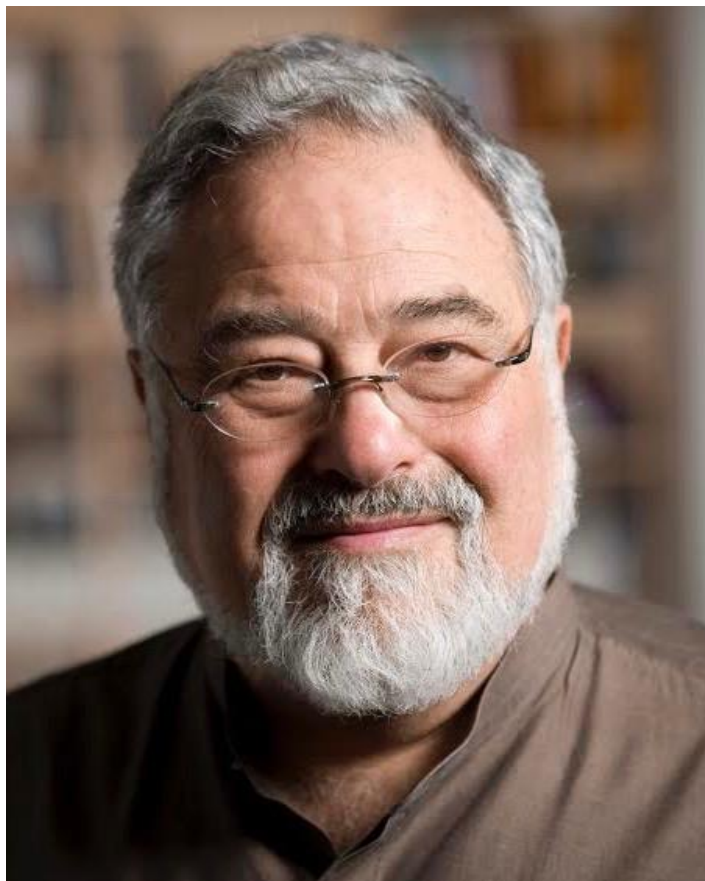
- Определение генеративной семантики
- Значение теории
- Падежная грамматика
- Семантические роли
- Падежи
- Недостатки и достоинства
- Список использованной литературы

Определение генеративной семантики

- **Порождающая семантика (генеративная семантика)** – это одно из направлений зарубежной теории трансформационных порождающих грамматик (гл. обр. в США в кон. 60-х — сер. 70-х гг. 20 в.), ставившее своей **целью** построить модель языка по схеме «от значения к тексту» и «от текста к значению».



Значение теории



Джордж Лакофф

- Концепция **«естественной логики»**, в которой лексическим единицам соответствуют логические предикаты или конфигурации предикатов в дереве непосредственно составляющих.

Падежная грамматика

Конец 60-х гг. XX в. в -
«**падежная грамматика**»

3 программы:

- падежная грамматика (case grammar),
- фреймовая семантика (frame semantics)
- конструкционная грамматика (construction grammar).



Чарльз Филлмор

- **Падежная грамматика («ролевая грамматика»)** — метод описания семантики предложения как системы семантических валентностей, через связи «главного глагола» с ролями, диктуемыми значением этого глагола и исполняемыми именными составляющими.

Каждому глаголу соответствует определенный **набор падежей** (падежная рамка), причем каждому из падежей соответствует определенный участник ситуации, или **партиципant**.

«TO MOVE»

- КТО (двигает)
- ЧТО
- КУДА
- КОГДА
- КАКИМ ОБРАЗОМ
- ЧЕМ



We Like To 
Move It, Move It!!



Семантические роли

Агенса

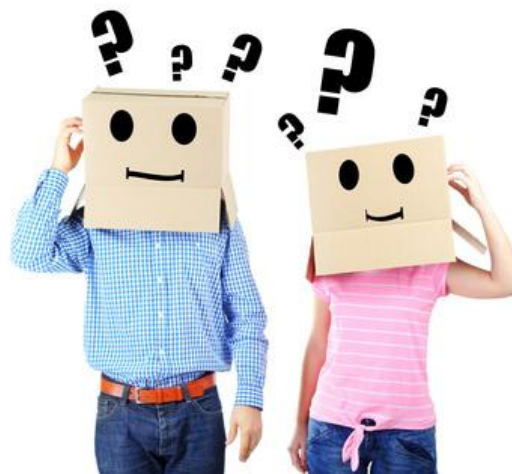
Инструмент

Пациенса

Реципиента

Экспериенсера

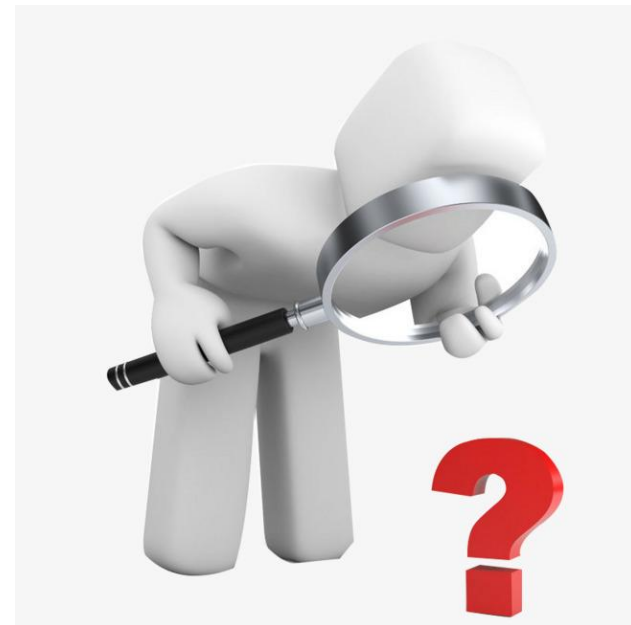
Стимула



Аугмент

Падежи

- ✓ А - агентив;
- ✓ Д - датив;
- ✓ Т - инструмент;
- ✓ Г - фактитив;
- ✓ Л - локатив;
- ✓ О - обьектив.



Беспадежные языки

The seller gave a discount (Whom?) **to us**.

Продавец сделал (Кому?) **нам** скидку.



Дательный падеж

The hunter kills the bear with a knife

With a knife kills the bear the hunter

The bear kills the hunter with a knife



Недостатки



- Отсутствие четких определений и критерий выделения семантических ролей;
- Неясен статус ролей в деривации предложения;
- Неясна степень полноты их набора;
- Неясны границы между «ролевыми» и другими элементами предложения.

Положительные стороны

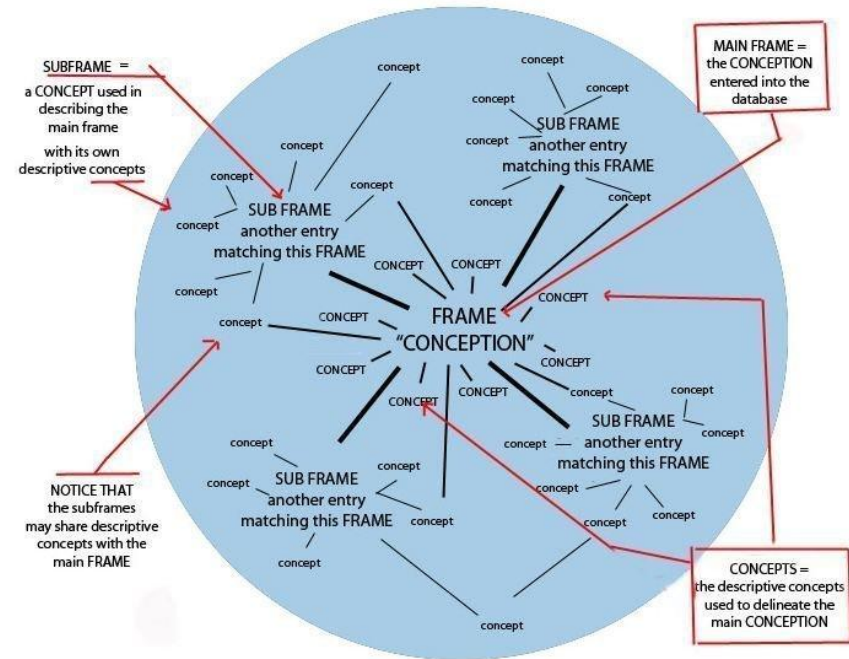
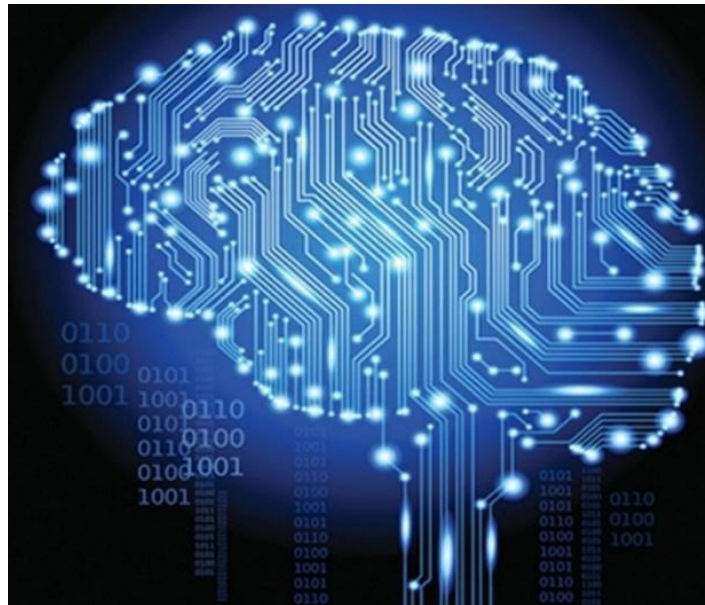
Ч. Филлмор и его последователи:

- а) поместили синтаксис в центр грамматики;
- б) выделили денотативный аспект в содержании предложения;
- в) продемонстрировали теснейшую связь между синтаксической структурой предложения и лексической семантикой его компонентов;
- г) остро поставили проблему изучения скрытых грамматических категорий;
- д) представили падежи по семантическим параметрам.



Идеи падежной грамматики оказали большое влияние на развитие **синтаксической ТИПОЛОГИИ**;

другой областью исследований, в которой они были востребованы, стал **искусственный интеллект**, где был создан целый ряд метаязыков падежного типа.



Список использованной литературы

- Кубрякова Е.С., Панкрац Ю.Г «Падежная грамматика» // Современные зарубежные грамм,этические теории. - М., 1985
- Филлмор Ч. «Дело о падеже»; - вып. X. - М., 1981
- <http://www.textologia.ru>
- <https://ru.wikipedia.org/>



Спасибо за внимание