

ПОДГОТОВКА К РЕНТГЕНОЛОГИЧЕСКИ М МЕТОДАМ ИССЛЕДОВАНИЯ.

Подготовила студентка 1 курса
Лечебного факультета
125 группы
Чистова А.С.

Рентгеногра́фия (от *Рентген* (фамилия изобретателя) + греч. *gráphō*, пишу) — исследование внутренней структуры объектов, которые проецируются при помощи рентгеновских лучей на специальную плёнку или бумагу. Наиболее часто термин относится к медицинскому неинвазивному исследованию, основанному на получении суммарного проекционного изображения анатомических структур организма посредством прохождения через них рентгеновских лучей и регистрации степени ослабления рентгеновского излучения.

Подготовка к проведению рентгенологических исследований, магнитно-резонансной томографии, ирригоскопии, компьютерной томографии, рентгенографии костей.

Для рентгеновского снимка черепа подготовки не требуется (женщины должны вынуть из прически шпильки и заколки).



При снимке костей конечностей следует удалить с кожи йод, заменить массивные масляные повязки легкими асептическими, снять полосы липкого пластыря. Если наложена гипсовая повязка, надо уточнить у врача, делать ли снимок в повязке или ее нужно снять.



Для снимка плечевого пояса (лопатка, ключица), грудины, ребер, шейного и грудного отделов позвоночника нет нужды в подготовке.



Для того чтобы на снимке хорошо получились пояснично-крестцовый отдел позвоночника и тазовые кости, нужно, чтобы кишечник был достаточно очищен, поэтому клизмы и ограничение пищевого режима необходимы.



Подготовка больных и проведение рентгенологических исследований желудка и тонкого кишечника



При патологии желудка и кишечника за 2–3 дня до исследования исключают из рациона исследуемого продукты, способствующие газообразованию (черный хлеб, овощи, фрукты, бобовые, молоко и т. д.). За 14 часов до обследования больной прекращает прием пищи, вечером принимает 30 мл. касторового масла, а через 2–3 часа ему ставят очистительную клизму с 1–1,5 л теплой воды, настоем ромашки или мыльным раствором (5 г детского мыла). За 2–3 часа до исследования ставят повторную очистительную клизму комнатной температуры. В день исследования больной не должен пить и курить.

При наличии в желудке больного большого количества жидкости, слизи, остатков пищи (например, при органическом сужении выходного отдела желудка) следует промыть желудок за 2–3 часа до исследования.

При резко выраженном метеоризме и упорных запорах рекомендуется очистительная клизма за 1,5–2 часа до исследования.

Подготовка к ирригоскопии

Для проведения рентгенологического исследования толстой кишки - ирригоскопии (лат. irrigatio – орошение) – необходима полная очистка кишечника от содержимого и газов. Рентгеноконтрастное вещество до 1,5 л тёплой (36–37° С) взвеси сульфата бария вводят в кишечник с помощью клизмы непосредственно в рентгенологическом кабинете.



Снимок кишечника при заполнении контрастным веществом



Снимок кишечника после удаления контрастного вещества

Этапы подготовки больного к исследованию:

1. Назначение за 2–3 дня до исследования диеты, исключающей пищу, богатую растительной клетчаткой и содержащую другие вещества, способствующие повышенному образованию газов. Необходимо исключить из питания свежий ржаной хлеб, картофель, бобовые, свежее молоко, свежие овощи и фрукты, фруктовые соки.
2. Накануне исследования пациенту назначают лёгкий ужин (не позднее 8 часов вечера). Разрешены омлет, кефир, икра, сыр, отварные мясо и рыба без приправ, чай или кофе без сахара, манная каша, сваренная на воде.
3. Накануне исследования перед обедом больному дают для приёма внутрь 30 г касторового масла (противопоказание к приёму касторового масла – кишечная непроходимость).
4. Накануне вечером (через 30–40 мин после ужина) пациенту ставят очистительные клизмы с промежутком в 1 час до получения «чистых» промывных вод.

5. Утром за 2 часа до исследования пациенту ставят очистительную клизму также до получения «чистых» промывных вод.

6. Исследование проводят натощак. При необходимости по назначению врача пациенту утром разрешается лёгкий белковый завтрак (нежирный творог, суфле из взбитых белков или белковый омлет, отварная рыба), что позволяет вызвать рефлексорное передвижение содержимого тонкой кишки в толстую и предотвратить накопление газов в кишечнике. В этом случае утреннюю очистительную клизму ставят через 20–30 мин после завтрака.

7. За 30 мин до исследования больному вводят газоотводную трубку.

Другим способом очистки кишечника перед рентгенологическим и эндоскопическим исследованием выступает пероральный лаваж. Для его осуществления применяют изосмотические растворы, например, фортранс.



Компьютерная томография

Компьютерная томография должна назначаться врачом с учетом клинических данных и всех предыдущих исследований пациента (в ряде случаев необходима предварительная рентгенография или УЗИ). Такой подход позволяет определить область интереса, сделать исследование целенаправленным, избежать проведения исследований без показаний, снизить дозу лучевых нагрузок.



- Компьютерная томография черепа и головного мозга (подготовка не требуется).
- Компьютерная томография придаточных пазух носа (подготовка не требуется).
- Компьютерная томография височных долей (подготовка не требуется).
- Компьютерная томография органов грудной клетки (обязательно предшествующее рентгеновское исследование, подготовка не требуется).
- Компьютерная томография органов брюшной полости (обязательно предшествующее ультразвуковое исследование).
- Компьютерная томография поджелудочной железы (обязательно предшествующее ультразвуковое исследование).
- Компьютерная томография почек (обязательно предшествующее ультразвуковое исследование).
- Компьютерная томография органов малого таза (обязательно предшествующее ультразвуковое исследование).
- Компьютерная томография позвонков и межпозвонковых дисков (обязательно предшествующее рентгеновское исследование, подготовка не требуется).
- Компьютерная томография костей и суставов (обязательно предшествующее рентгеновское исследование, подготовка не требуется).

Подготовка к КТ органов брюшной полости (КТ поджелудочной железы, малого таза, почек).

1. Содержимое двух ампул урографина 76% развести в 1,5 литрах кипяченой воды.
2. Небольшими порциями выпить вечером накануне исследования 0,5 литра раствора.
3. Утром в день исследования вместо завтрака выпить еще 0,5 литра раствора.
4. Оставшиеся 0,5 литра (взять с собой) выпить за 30 мин и за 15 мин до исследования.

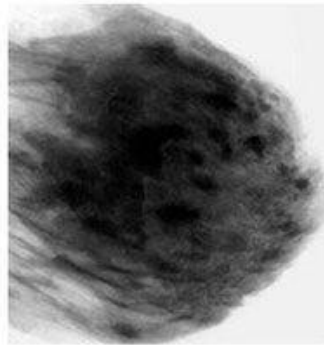
Подготовка к магнитно-резонансной томографии

При **МРТ** брюшной полости и органов малого таза рекомендуется воздерживаться от еды и питья за 5 часов до исследования. Никакая специальная подготовка к МРТ других органов обычно не нужна. Контраст при МРТ в большинстве случаев не используется, но иногда без него не обойтись. Контраст вводится в вену через катетер, никаких неприятных ощущений и осложнений при этом не возникает. МРТ-контраст беременным противопоказан.

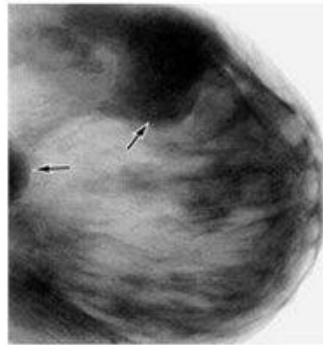


МАММОГРАФИЯ

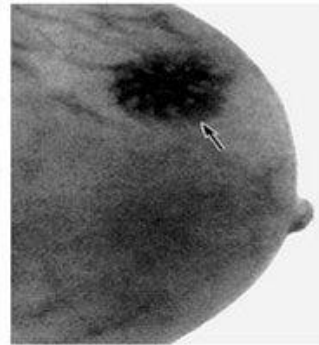
Маммография – специальный рентгенологический метод исследования молочных желез у женщин с использованием пониженной дозы рентгеновских лучей.



Маммография, фото 1
Молочная железа в норме

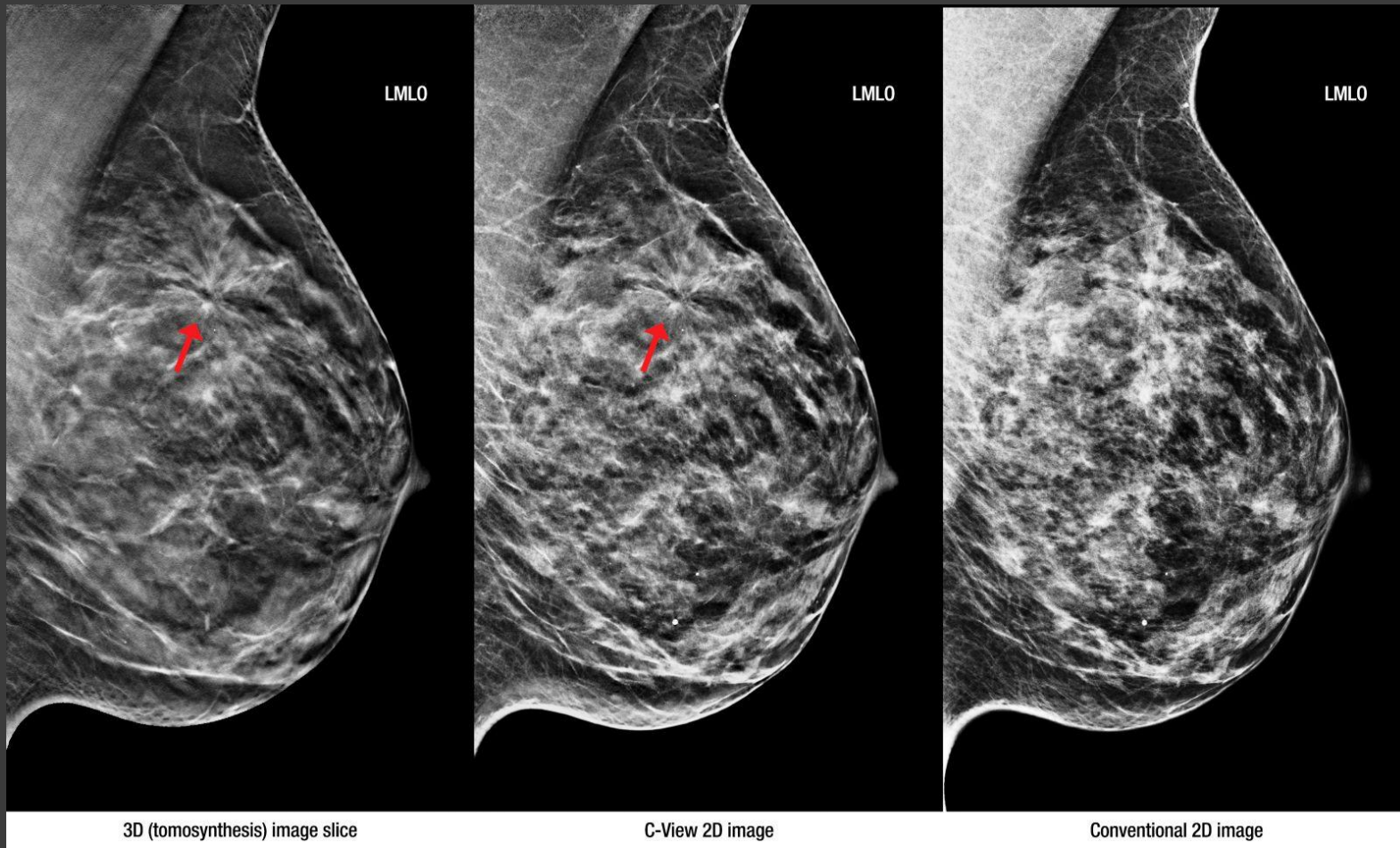


Маммография, фото 2
Мастопатия



Маммография, фото 3
Рак молочной железы

Специальной подготовки к исследованию не требуется. Перед маммографией нельзя пользоваться присыпками (тальком) или дезодорантами, которые могут привести к затруднениям или ошибкам в диагностике.



**Спасибо за
внимание!**