

РОКОКО

(«причудливый», «капризный», фр. rococo, от rocaille — осколки камней, ракушка, раковины)

Издавна раковинами декорировали искусственные гроты и чаши фонтанов, позднее в оформлении интерьеров стали активно использоваться орнаменты, повторяющие витые, округлые очертания раковин. К XVIII веку интерес к ним только рос.

Они усложнялись и переплетались, становились всё более изощренными и причудливыми.

Такие орнаменты назывались *рокайлями*, а сам стиль, построенный на капризных гнутых линиях и нежнейших цветовых переливах,

— соответственно, *рококо*.



Портрет мадам
де Помпадур
Франсуа Буше

Портрет мадам
де Помпадур
Франсуа Буше





Синонимом понятия «рококо» становятся не только пышные наряды, но и манера поведения знати.

Безделье, наслаждение, – именно так должны были проводить свое время аристократы.



18 век называют эпохой **рококо** или «**Галантный век**». В то время знать, как никогда прежде, гордилась своим праздным образом жизни, нарочитым ничегонеделанием.



И всё-таки именно галантное, капризное, вычурное рококо становится для XVIII века знаковым. Недаром это «*столетие париков, карет, менуэтов, треуголок*» (Ната н Эйдельман) еще называют «*галантный век*». Галантному веку — галантное искусство.

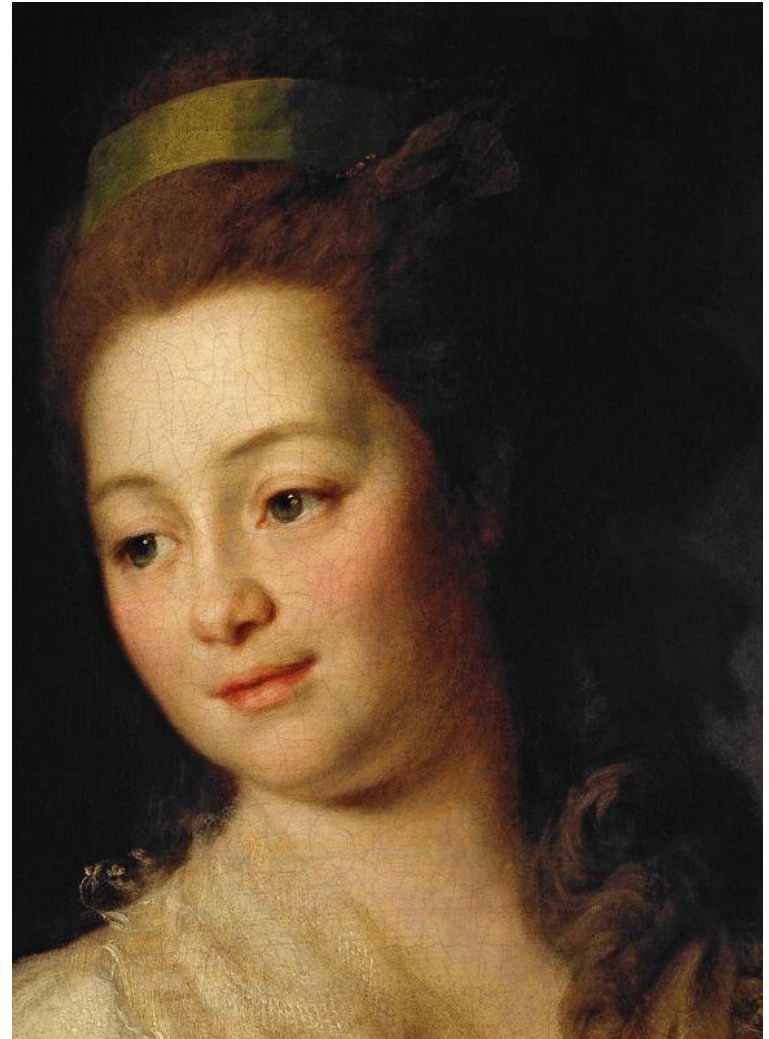






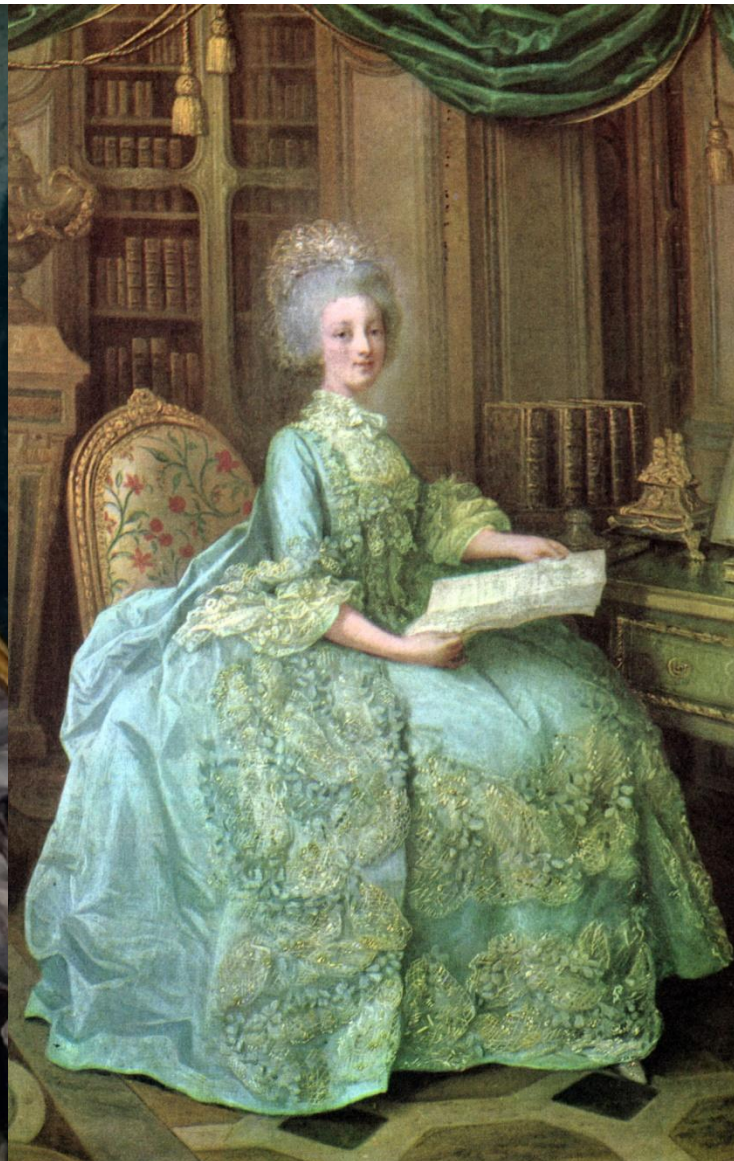
*Рокайльный интерьер
Большого
Дворца в Петергофе.
Дворец строился полтора
века, изначально в стиле
барокко и классицизма,
а во время правления
Елизаветы Петровны
получив грандиозную
по изысканности
и богатству отделку
в стиле рококо.*



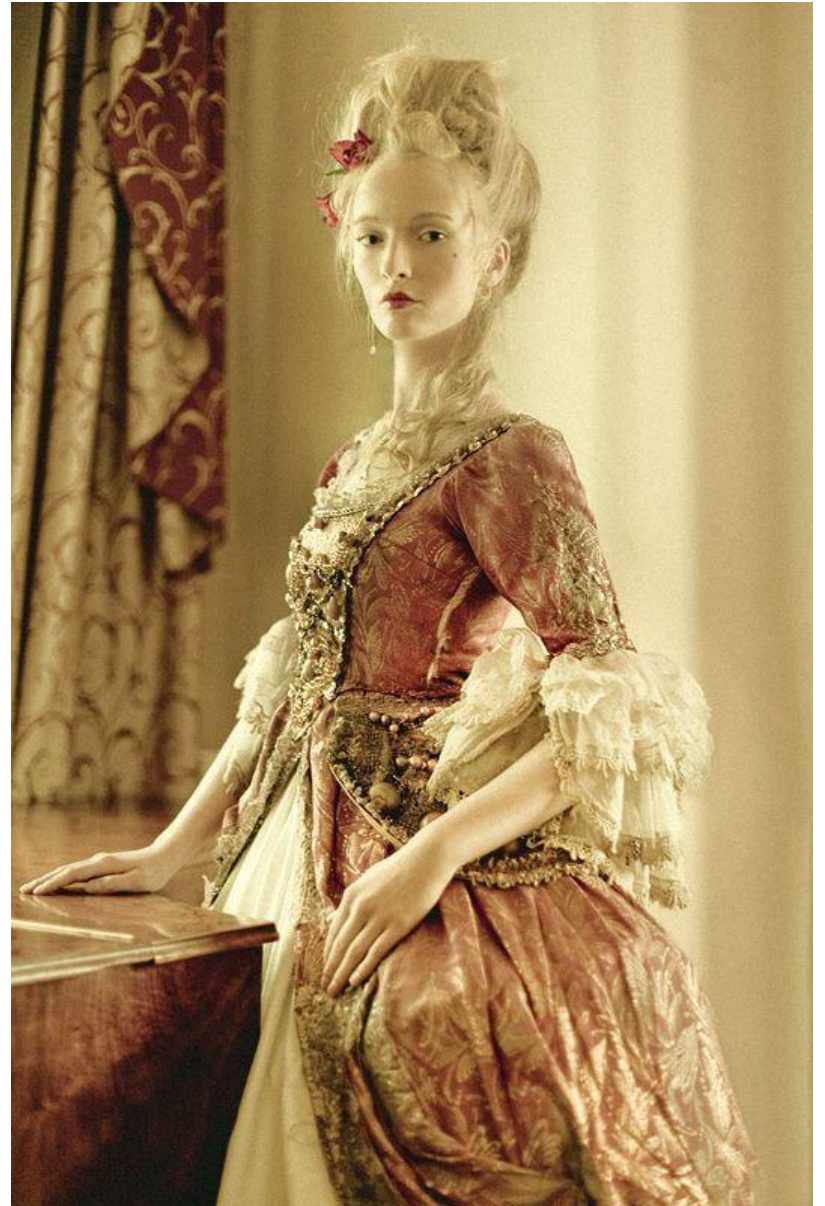


Облик мужчин и женщин в искусстве рококо становится на удивление сходным. И те, и другие равно изнежены и капризны. И те и другие изящнейше одеты. И даже румянами и пудрой мужчины и женщины галантного века пользуются с одинаковым тщанием, ведь им важно выглядеть как можно лучше — авось удастся обмануть возраст?

Из мира рококо, как и из глянца, прочно изгнаны старость и болезни, бедность и уродство.



Говоря об эпохе рококо, нельзя не упомянуть женские прически. У парикмахеров того времени не было недостатка в клиентах. «Чем выше, тем лучше», - именно так можно охарактеризовать моду на прически. Предпочтение отдавали парикам. На головах у дам сооружали вазы с цветами, корабли, замки. Иногда высота такого «шедевра» могла достигать 60 см. Истории даже известен случай о том, когда придворная дама появилась на балу с прической такой высоты, что она задела ей свечи на люстре, тем самым вызвав пожар не только на своей





К тому же все должны были выглядеть невероятно юными.
Это была еще одна причина использования пудры.
Пудрили даже маленьких детей и надевали на них парики.
Это делалось для того, чтобы все казались одного возраста.



Итак, старости для рококо не существовало. А как же еще один важный возраст — детский? Да так же! Ведь не актуальна сама идея возрастных изменений. Дети, согласно убеждениям XVIII века, — всего лишь маленькие взрослые. Поэтому наряжать их следует совершенно по-взрослому. Более того, их игры и забавы точь в точь копируют взрослые. Дети со знаменитой картины Антуана Ватто «галантно» проводят время: мальчики музицируют, девочка готова начать танцевать.





Modèles temp. Paris

Большое распространение в искусстве рококо и всего XVIII в. получили портретные бюсты и маленькие скульптурные группы или статуи купальщиц, нимф, амуров, их ставили в парке, украшали ими беседки, салоны, купальни.



www.decorartifacts.com



shabbyshop.ru shabby-decor.ru
фр. «ракушка, рокайль»

Роскошь Рококо

Shabby SHOP

ИЗЯЩНЫЕ, УТОЧНЕННЫЕ ФОРМЫ

ФАРФОРОВЫЕ БЮСТЫ-ПОРТРЕТЫ

АМУРЫ, КУПИДОНЫ

СКУЛЬПТУРА-ЧАСЫ

ФАРФОРОВЫЕ СТАТУЭТКИ

«ГРОЗЯЩИЙ АМУР» Э.М.ФАЛЬКОНЕ

ИНТЕРЬЕРНАЯ СКУЛЬПТУРА

Скульптура

МЕЙСЕНСКИЙ ФАРФОР



Туфли с вогнутым вовнутрь каблуком – еще одна особенность эпохи рококо. Изящной дама должна была быть во всем, и ножки – не исключение. Чтобы зрительно уменьшить размер стопы, туфли делали с вогнутым каблуком. Такая модель получила название «голубиная лапка». Рассуждать так об ушедшей эпохе, нам позволяют картины, написанные в то время. Одним из самых востребованных живописцев того времени был