

ВОЗНИКНОВЕНИЕ  
ЗЕМЛЕДЕЛИЯ,  
СКотоводства И  
РЕМЕСЛА

# Земледелие

**10 000 лет назад** в Западной Азии появилось земледелие, т.е. произошёл переход от *присваивающего хозяйства к производящему.*



# 1. Появление мотыжного земледелия



Однажды люди заметили, что зерна, просыпанные у входа в пещеру, дали всходы.

Женщины стали рыхлить землю при помощи мотыги и бросать в землю зерна. Так появилось земледелие.

# 1. Появление мотыжного земледелия



Кроме мотыги в земледелии применялись каменный топор и серп.

При помощи топора вырубали деревья и кустарники, затем выкорчевывали пни, и все сжигали.

Пепел перемешивали с землей. Он выступал в качестве удобрения.

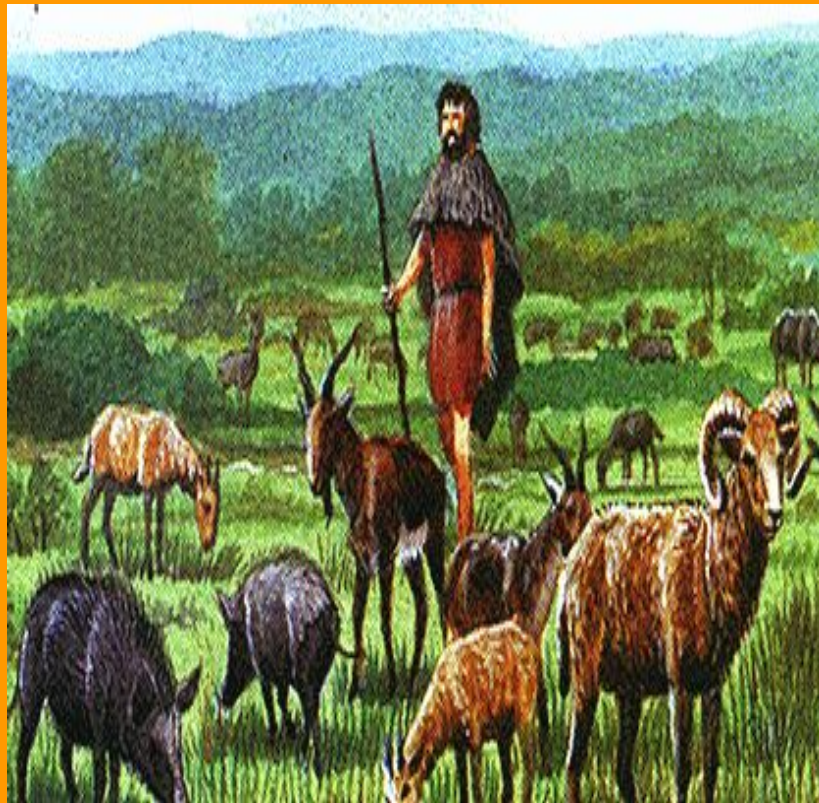
# 1. Появление мотыжного земледелия



Урожай собирали при помощи серпа, изготовливавшегося из кости. В серп вставляли каменные лезвия.

Полученное зерно перетирали в муку, затем ее смешивали с водой и полученную массу выпекали у костра на углях.

## 2. Приручение животных



**Появление земледелия и скотоводства стало возможным потому, что у людей появились излишки продуктов.**

**Хозяйство постепенно стало превращаться из присваивающего в производящее.**

**Теперь благосостояние людей зависело от их труда.**

## 2. Приручение животных



**СОБАКА**



**ОВЦА**

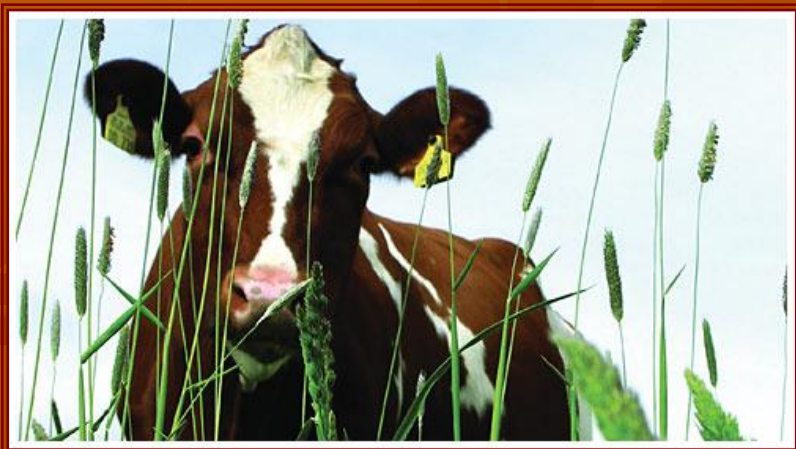


**ДОМАШНЯЯ ПТИЦА**



**КОЗА**

# 2. Приручение животных



**КОРОВА**



**СВИНЬЯ**



**ОСЕЛ**



**ЛОШАДЬ**



### 3. Появление ремесла



**С развитием хозяйства люди стали больше уделять внимания изготовлению орудий труда и домашней утвари.**

**Издавна люди плели корзины из прутьев и обмазывали их глиной. Глина размокала, если в корзину попадала вода.**

**Однажды, когда корзина попала в огонь, глина обгорела и стала твердой.**

### 3. Появление ремесла

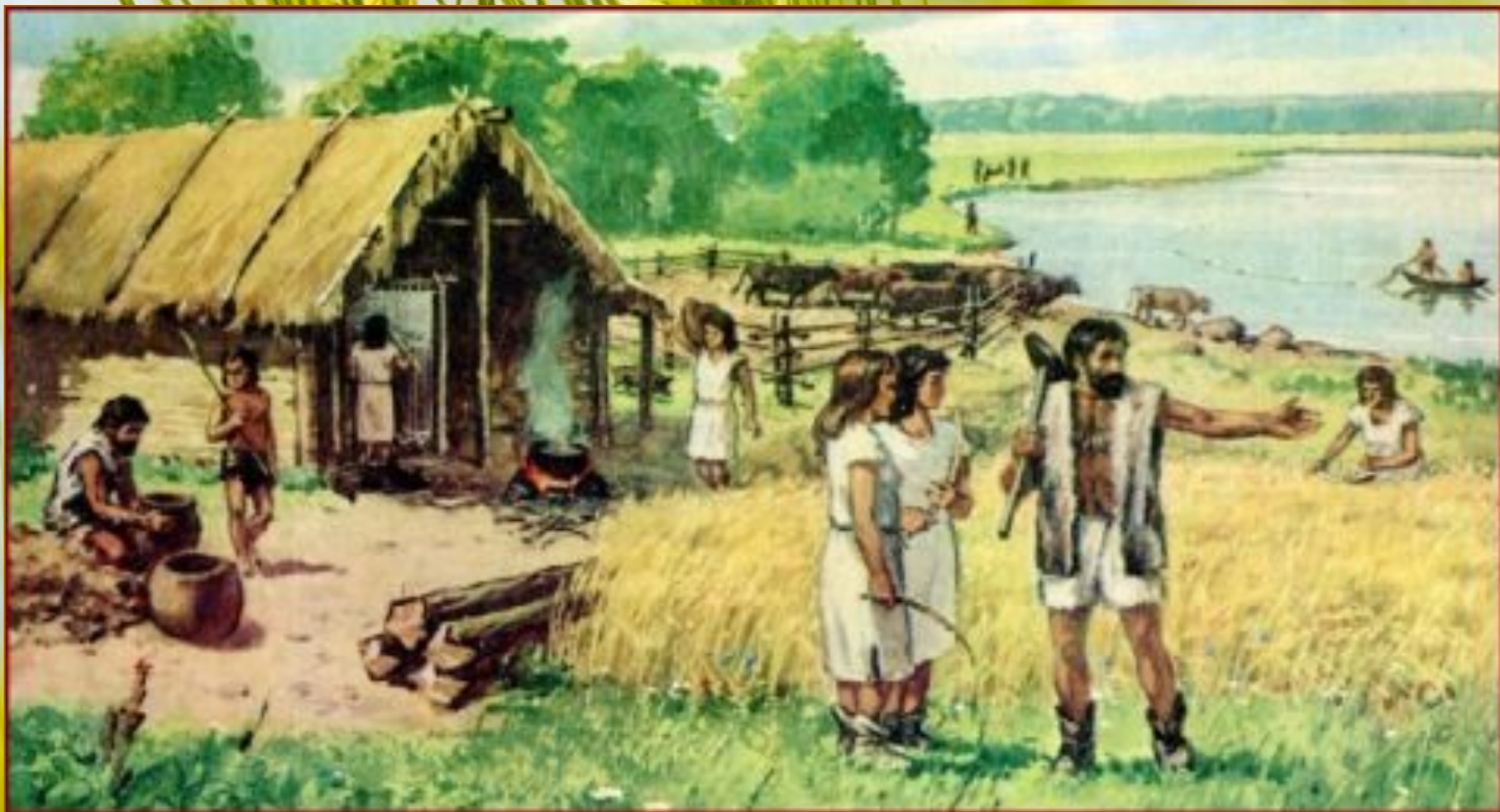


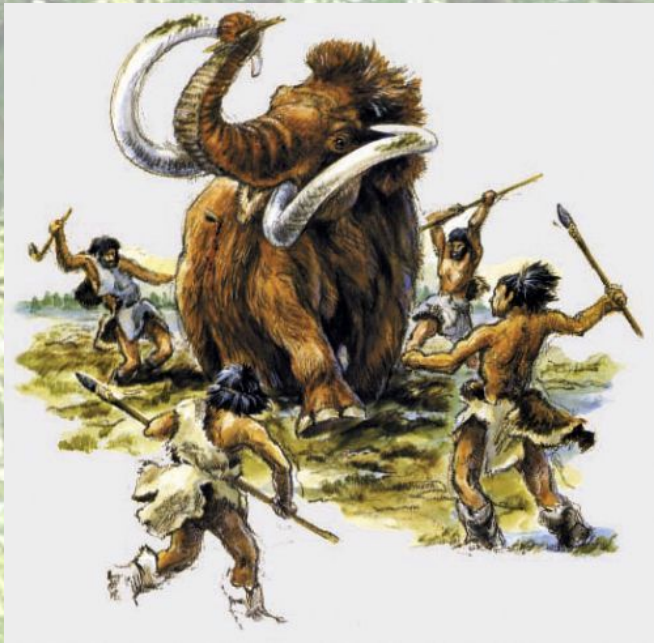
**В это же время появилось ткачество. Был изобретен простейший ткацкий станок.**

**Нити делали из льна, или пряли из шерсти животных.**

**У людей появилась льняная и шерстяная одежда, и они стали более защищенными перед непогодой.**

**Задание.** Рассмотрите рисунок. *Какие занятия первобытного человека изобразил художник?*





**Присваивающим** называется хозяйство, при котором человек присваивал, забирал у природы то, что она давала: растения, животных, ягоды, плоды, рыбу и т.п. (собирательство, охота, рыболовство).



**Производящим** называется хозяйство, когда сам человек стал выращивать растения и животных, изготавливать многие предметы быта (земледелие, скотоводство, ремесло).