



Тема 2.

Психика: определение, структура, механизмы, эволюция в филогенезе



Тематический план занятия

1. Психика как предмет психологического исследования. Определение психики.
2. Механизмы проявления психики.
3. Уровни развития психики.
4. Нервная система как биологическая основа психики.
5. Функции психики.
6. Развитие психики в филогенезе и онтогенезе.
7. Структура психики человека.
8. Сознание. Самосознание. Бессознательное.
9. Защитные психологические механизмы
10. Отрасли и направления психологии

Психика

Психика – это свойство высокоорганизованной живой материи, заключающееся **в активном отражении** субъектом объективного мира, **в построении** субъектом неотчуждаемой от него картины этого мира **и регуляции** на этой основе поведения и деятельности.

Механизмы проявления психики

Психика – это свойство только живой (высокоорганизованной) материи, и лишь той, которая обладает специфическими органами, обуславливающими возможность существования психики

Главная особенность психики – способность отражать объективный мир. Высокоорганизованная живая материя, обладающая психикой, способна к получению информации об окружающем мире

Получаемая живым существом информация об окружающем мире служит основой для регуляции внутренней среды живого организма и формирования его поведения, определяя тем самым возможность длительного существования этого организма в постоянно изменяющихся условиях среды обитания. Живая материя, обладающая психикой, способна реагировать на изменения внешней среды или на воздействие объектов окружающей среды



Уровни развития психики

1 – раздражимость

Реагирование реактивно, т.е. живой организм проявляет активность только после прямого воздействия на него фактора внешней среды.

2 – чувствительность (ощущения)

Характеризует общую способность к ощущениям. Реагирование происходит на биологически нейтральные факторы внешней среды.

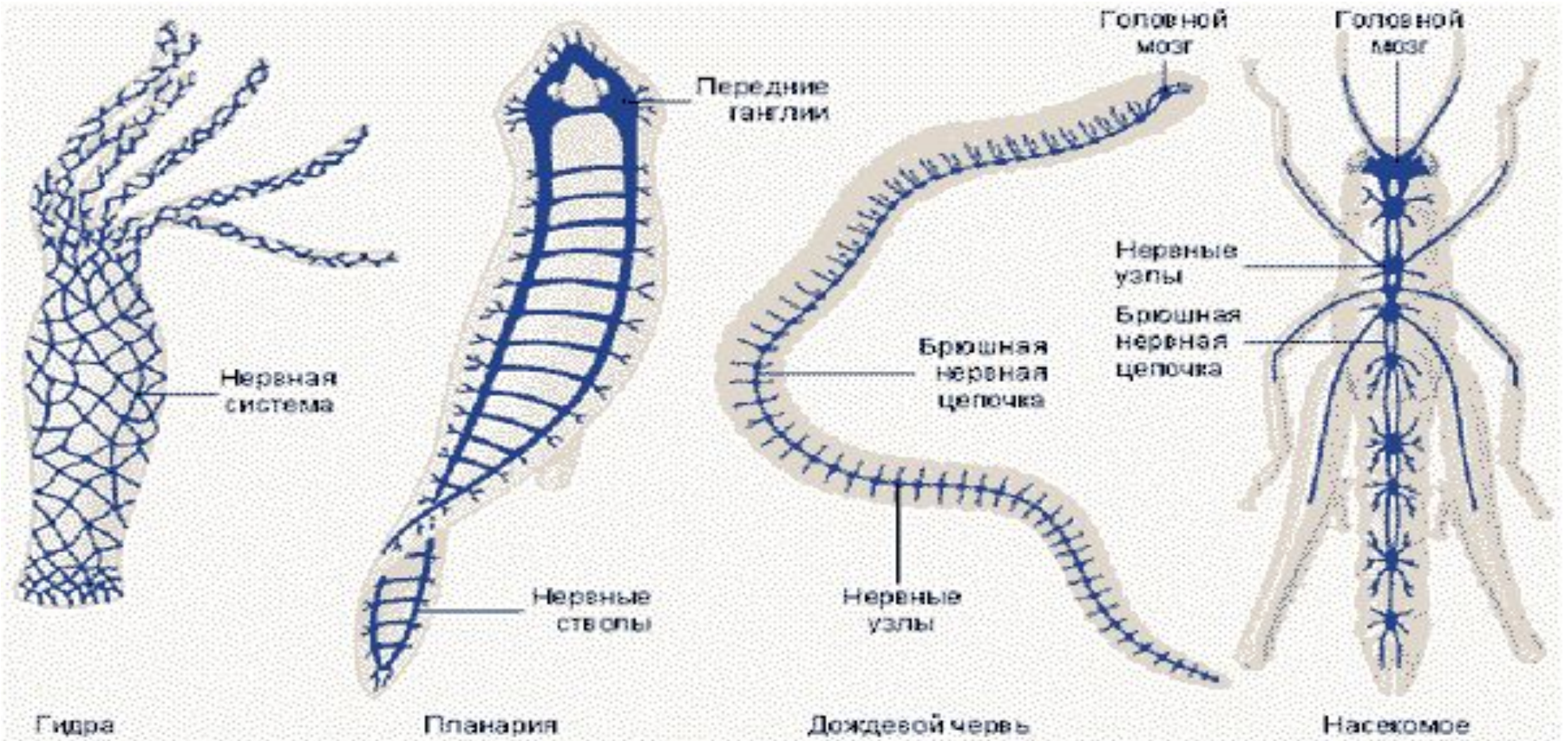
3 – поведение высших животных (внешне обусловленное поведение)

Поведение – это сложный комплекс реакций живого организма на воздействия внешней среды. Разные существа, в зависимости от уровня психического развития обладают поведением различной сложности.

4 – сознание человека (само-детерминированное поведение)

Высший уровень психического отражения и регуляции, присущий

Уровни развития нервной системы



Нервная система как биологическая ОСНОВА ПСИХИКИ



Функции психики в сфере взаимодействия живых организмов и окружающей среды:

- 1 – отражение окружающей действительности
- 2 – сохранение целостности организма
- 3 – регуляция поведения

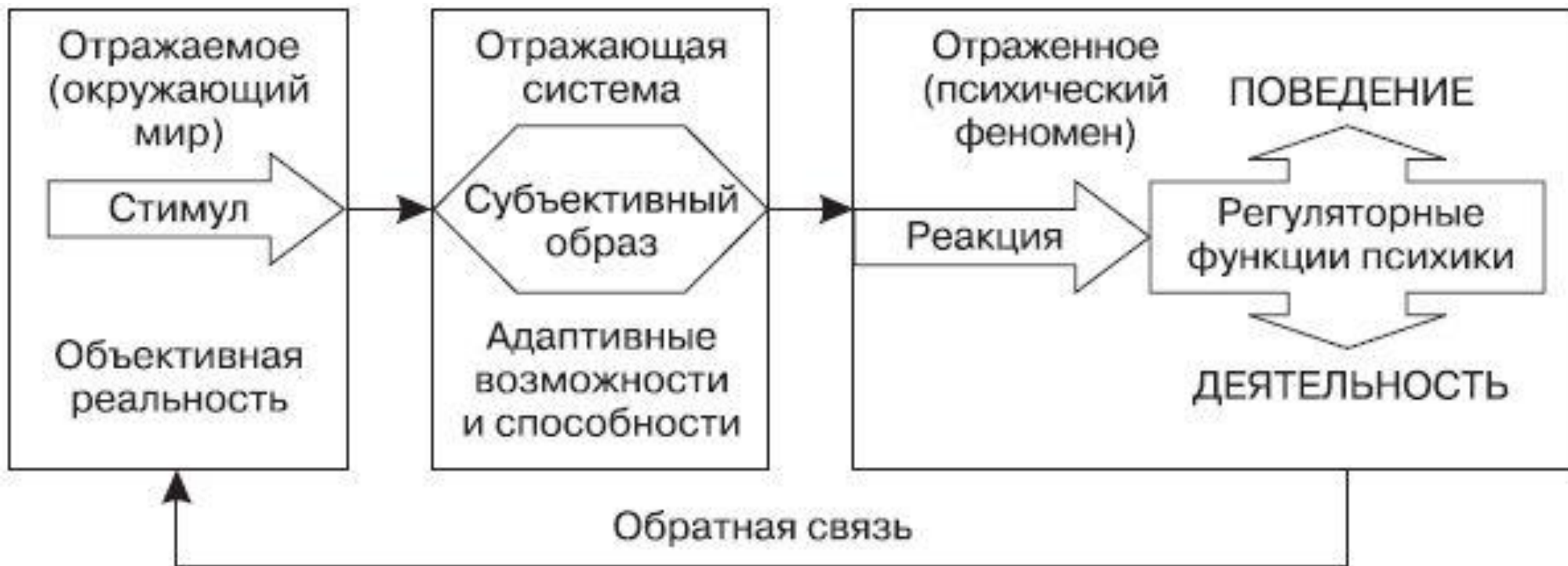
Являются элементами **интегративной функции психики** – обеспечение адаптации живого организма к условиям окружающей среды.

Адаптация имеет внутреннюю направленность (обеспечение постоянства внутренней среды организма и тем самым достигается сохранение целостности организма) и внешнюю направленность (обеспечение адекватного контакта живого существа с внешней средой).

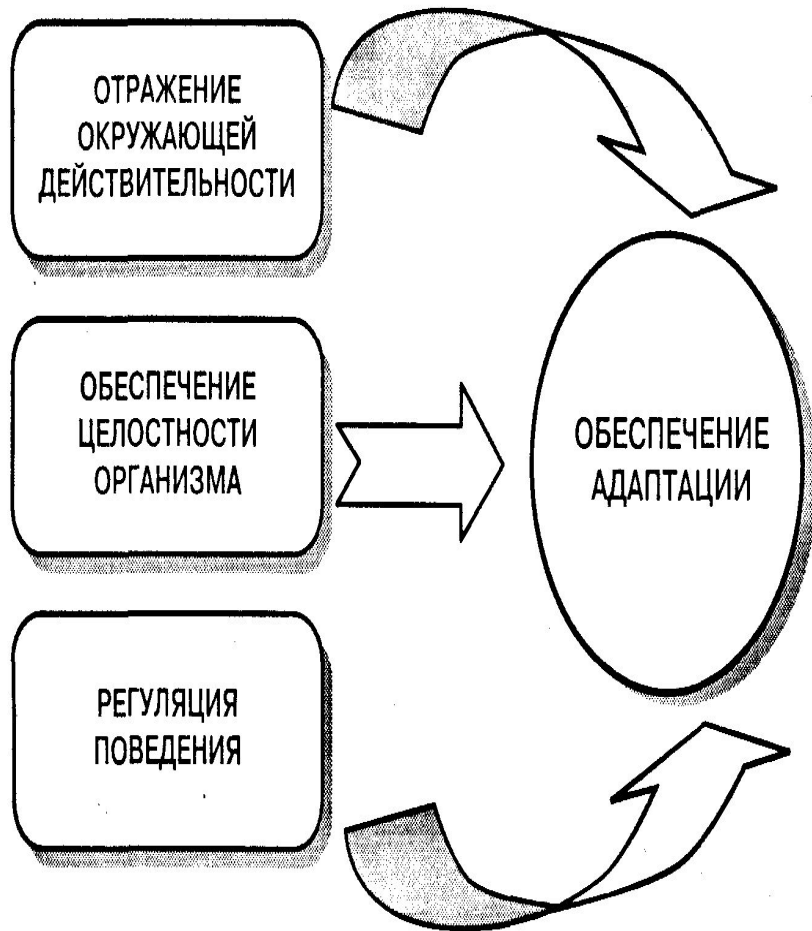
Адаптация состоит из равновесия двух механизмов:

ассимиляции - приспособление новой ситуации к уже имеющимся структурам;
аккомодации - модификации старых схем с целью приспособления к новой ситуации.

ФУНКЦИИ ПСИХИКИ



ФУНКЦИИ ПСИХИКИ



Развитие психики в процессе филогенеза и онтогенеза

Филогенез - происхождение, эволюция видов; эволюционная история

Эволюция психики животных и человека осуществлялась одновременно с развитием их нервной системы.

Основные этапы эволюции психики, отражающие порядок усложнения реакции живых организмов на воздействия окружения



Развитие психики в процессе филогенеза и онтогенеза

Безусловные рефлексy – это врожденные рефлексy, свойственны всем представителям данного вида. Они закрепились в процессе длительного развития вида и передаются по наследству. Каждый безусловный рефлекс воспроизводит в ответ на определенное раздражение один и тот же рефлекторный акт. Безусловные рефлексy постоянны, устойчивы и не изменяются. Они обеспечивают координированную деятельность организма, направленную на поддержание постоянства внутренней среды.

Пример: резко отдернуть руку от горячего или холодного предмета

Развитие психики в процессе филогенеза и онтогенеза

Инстинкт – это сложная врожденная форма поведения, возникающая в ответ на определенные изменения окружающей среды и имеющая большое значение для выживания организма.

Инстинкты специфичны для каждого вида и отличаются от простых безусловных рефлексов степенью сложности. Это целая цепочка последовательно связанных друг с другом рефлекторных актов. Примерами инстинктов у животных являются постройка птицами гнезд, плотины бобрами и др.

Развитие психики в процессе филогенеза и онтогенеза

У только что родившегося ребенка легкие еще не действуют. Когда связь с материнским организмом прерывается, в крови новорожденного начинает накапливаться углекислый газ. Он воздействует на дыхательный центр продолговатого мозга и вызывает инстинктивный вдох. Ребенок начинает дышать самостоятельно. О начале дыхания говорит первый крик ребенка. В этом инстинкте проявилась такая цепочка врожденных рефлексов: **рождение → CO₂ → вдох → крик.** Таким образом, инстинктивное поведение генетически запрограммировано, и его практически нельзя изменить. Оно обеспечивает организм набором готовых поведенческих реакций, что позволяет экономно использовать нервные клетки.)

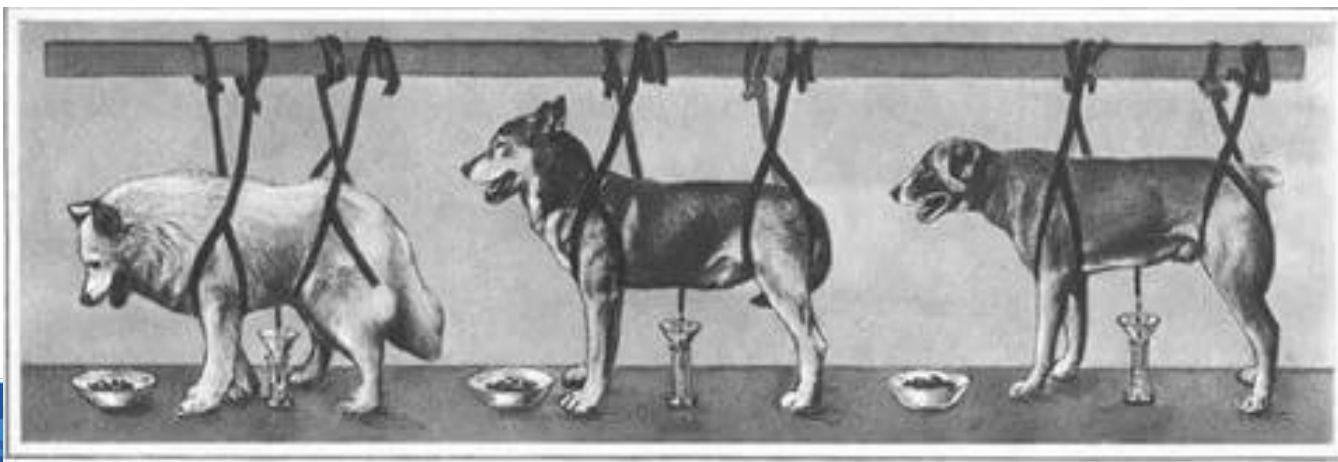
Развитие психики в процессе филогенеза и онтогенеза

Условные рефлексы – это индивидуально приобретенные в течение жизни или специального обучения приспособительные реакции, возникающие на основе образования временной связи между условным раздражителем и безусловнорефлекторным актом.

Условный рефлекс – это ответная реакция организма. Она не является врожденной. Рефлекторный путь условного рефлекса к моменту рождения ребенка отсутствует. Он возникает при определенных условиях в ответ на самые разнообразные раздражители и с любого рецептора, если эти раздражители достаточной силы, и воспринимаются организмом. Условный рефлекс – временная изменчивая реакция организма. Он может образоваться, закрепиться или угаснуть в процессе жизни.

Условные рефлексы (эксперименты И. П. Павлова)

условный стимул может запустить рефлекторную реакцию, если он некоторое время предъявляется вместе с безусловным стимулом. Например, если собаке дать понюхать мясо, то у неё выделяется желудочный сок (это безусловный рефлекс). Если же одновременно с появлением мяса звенит звонок, то нервная система собаки ассоциирует этот звук с пищей, и желудочный сок будет выделяться в ответ на звонок, даже если мясо не предъявлено.



До выработки условного рефлекса



Пища



Рефлекс



Слюноотделение
Безусловный рефлекс



Звук колокольчика
Нейтральный раздражитель



Рефлекс



Отсутствие слюноотделения
Условный рефлекс отсутствует



В процессе выработки условного рефлекса



Звук колокольчика



Пища



Рефлекс



Слюноотделение
Безусловный рефлекс



После выработки условного рефлекса



Звук колокольчика
Условный рефлекс



Рефлекс



Слюноотделение
Условный рефлекс

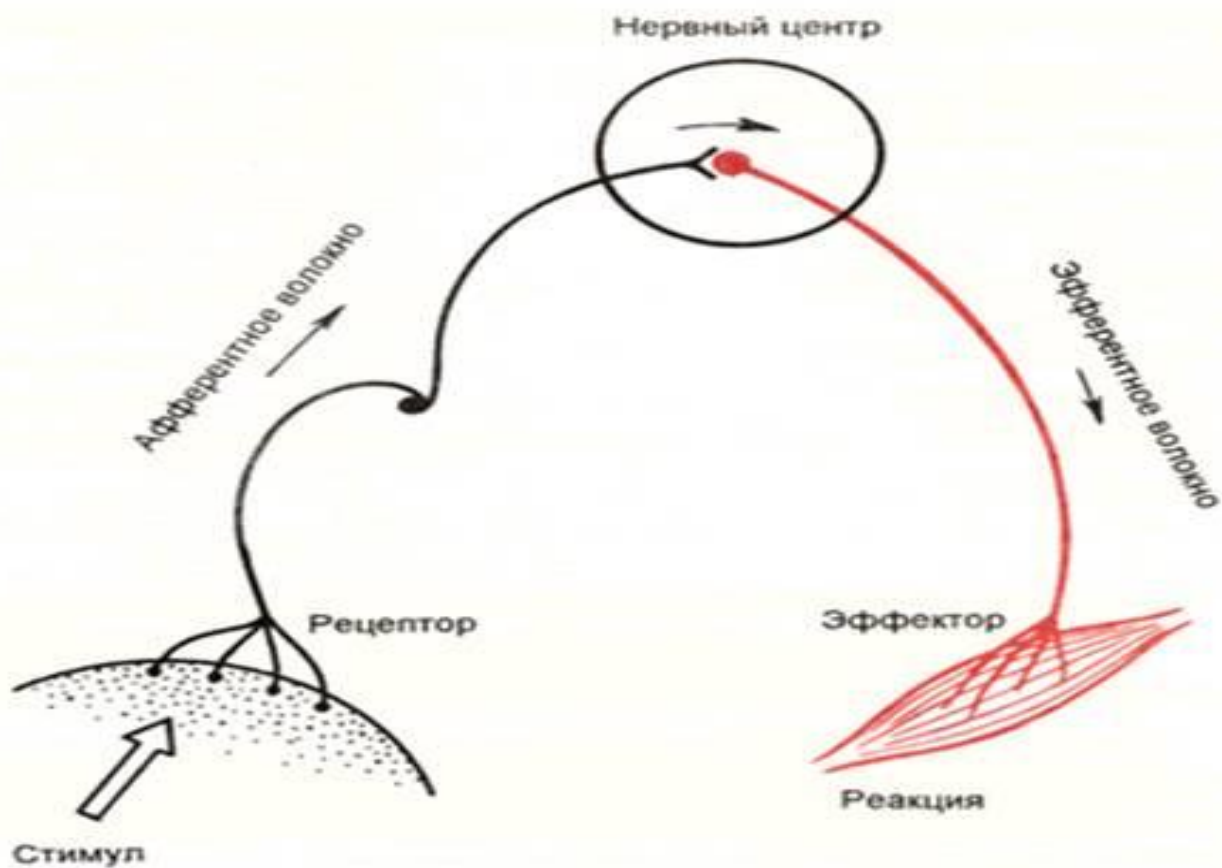
Развитие психики в процессе филогенеза и онтогенеза

При формировании **условных рефлексов первого рода** новым является чувствительная (афферентная) часть рефлекторной дуги, а исполнительная (эфферентная) часть остается прежней.

Следовательно, в условных рефлексах первого рода ответная реакция на условный раздражитель остается той же, что и при безусловном раздражителе. При этих рефлексах отсутствуют новые формы ответных реакций.

При образовании **условных рефлексов второго рода** заново формируется и чувствительная, и исполнительная части рефлекторной дуги. Формируются и новые ответные реакции, а не только чувствительная часть рефлекторной дуги.

Рефлекторная дуга



Примером образования условного рефлекса первого рода является пищевой рефлекс, рвотный рефлекс и т.д., а примером образования рефлексов второго рода – формирование новых двигательных навыков. Рефлексы второго рода являются физиологической основой образования двигательных навыков. По мере приобретения жизненного опыта в коре полушарий складывается система условнорефлекторных связей. Такую систему называют *динамическим стереотипом*. Он лежит в основе многих привычек и навыков. Например, научившись кататься на коньках, велосипеде, мы впоследствии уже не думаем о том, как нам двигаться, чтобы не упасть.



Рассудочная деятельность формируется на основе мышления

Мышление – психический процесс, в ходе которого человек формирует психологические ассоциации (связи) и модели мира путем манипулирования информацией при создании концептов, решении проблем, анализе и принятии решений. Мышление позволяет понимать и моделировать окружающую действительность, представлять и интерпретировать ее в соответствии с потребностями, желаниями, привязанностями, целями, задачами, планами.



Развитие психики в процессе филогенеза и онтогенеза

Сознание – высшая форма психического отражения, свойственная общественно развитому человеку, связанная с речью и сформированная на основе человеческой практики.

Благодаря сознанию воспринимаемые предметы, явления приобретают для личности определенный смысл и *значение*.

Сознанию присущи следующие признаки: субъективность, понимание, чувствительность, способность переживать и ощущать, бодрствование, осознание индивидуальности, и *контроль* над разумом.

Физиологической основой сознания является *деятельность* коры больших полушарий головного мозга, его моторных и сенсорных зон, и отдельных центров. На основе сознания развивается **самосознание**, которое является основным свойством личности. Осознавая себя, свои действия, человек регулирует свое поведение, берет на себя ответственность за свои поступки.

Сознание как высшая форма психического отражения



Общественное сознание человечества

Сознание социальной группы

Индивидуальное
сознание

Индивидуальный
опыт + воздействие
социальной группы

Государственные,
этнические или
корпоративные нормы,
правила и традиции

Биологические инстинкты,
обусловленные дочелове-
ческим опытом, исторический
опыт, наука, религия, мифы,
традиции и другие формы
общественного сознания

Психическое развитие



Филогенез психики

Развитие сенсорных процессов животных

- Развитие органов рецепции
- Формирование способности распознавать воздействие внешних и внутренних раздражителей
- Возникновение ощущений
- Возникновение безусловного рефлекса

Развитие перцептивных процессов животных

- Формирование сложной нервной системы с большим количеством нейронов
- Развитие и усложнение рецепторных процессов
- Появление инстинктов
- Возникновение условных рефлексов
- Появление предметно-образного отражения действительности

Развитие интеллектуальных действий животных

- Появление способности к примитивным интеллектуальным действиям
- Интеллектуальные действия не передаются от одного животного к другому

Развитие сознания человека

- Руки становятся органом труда
- Появление способности к мышлению
- Появление потребности в общении
- Появление речи
- Появление способности познавать общее и особенное

Развитие самосознания человека

- Появление самопознания
- Появление самоконтроля и самовоспитания

Развитие психики в процессе филогенеза и онтогенеза

Онтогенез — происхождение и развитие организма; процесс индивидуального развития, в ходе которого осуществляются последовательные морфологические, физиологические, биохимические и психофизиологические трансформации в течение всего жизненного цикла организма.

Онтогенез психики

- 1. Пренатальный период**
 - Формирование психики одновременно с развитием нервной системы
 - Формирование у плода осязательных, температурных, слуховых и других ощущений
- 2. Период новорожденного**
 - Развитие зрительных, слуховых, пространственных, обонятельных осязательных, вкусовых ощущений
 - Элементарные рефлексы
- 3. Ранний младенческий период**
 - Развитие действий с предметами
 - Формирование предметного восприятия
- 4. Поздний младенческий период**
 - Выработка двигательных операций с предметами
 - Появление первых признаков речи
 - Овладение самостоятельной ходьбой
- 5. Преддошкольный период**
 - Интенсивное развитие сознания и речи
 - Подражание поведению взрослых
 - Формирование основных функций мышления

Онтогенез психики

- 6. Дошкольный период**
 - Формирование личности и основных черт характера
 - Освоение основных правил и норм поведения
- 7. Младший школьный период**
 - Развитие мышления
 - Развитие личности
 - Гендерная специализация
- 8. Подростковый период**
 - Завершение гендерной специализации
 - Стремление к самореализации
 - Дальнейшее развитие познавательных и психических процессов
 - Ориентация на взрослую жизнь
 - Завершение половой идентификации
- 9. Акмеологический период**
 - Завершение соматического развития
 - Стабилизация психических функций
 - Окончательное формирование личности
- 10. Период геронтогенеза**
 - Постепенное ослабление памяти
 - Снижение продуктивности мышления
 - Нарушение психомоторики

Структура психики

Психические процессы:

- познавательные: ощущения, восприятия, память, представления, **мышление**, внимание, речь, воображение;

- эмоциональные:

эмоции, чувства;

- волевые: механизмы волевых действий, волевые качества

Психические состояния:

активность, пассивность, бодрость, усталость, апатия, эйфория и т.д.



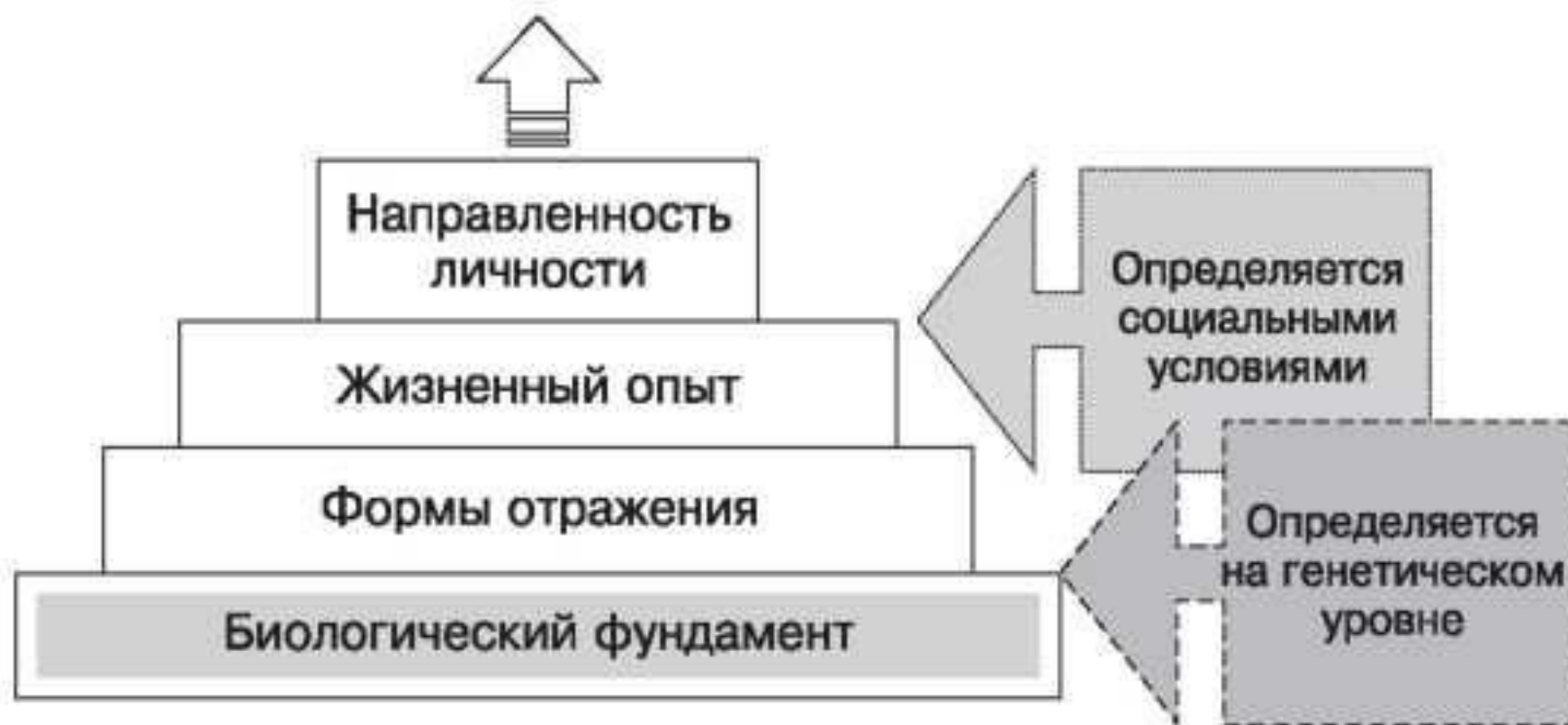
Психические образования:

знания, начальные умения, простые навыки, сложные навыки, сложные умения

Психические свойства:

направленность (потребности, мотивы, цели), темперамент, характер, способности

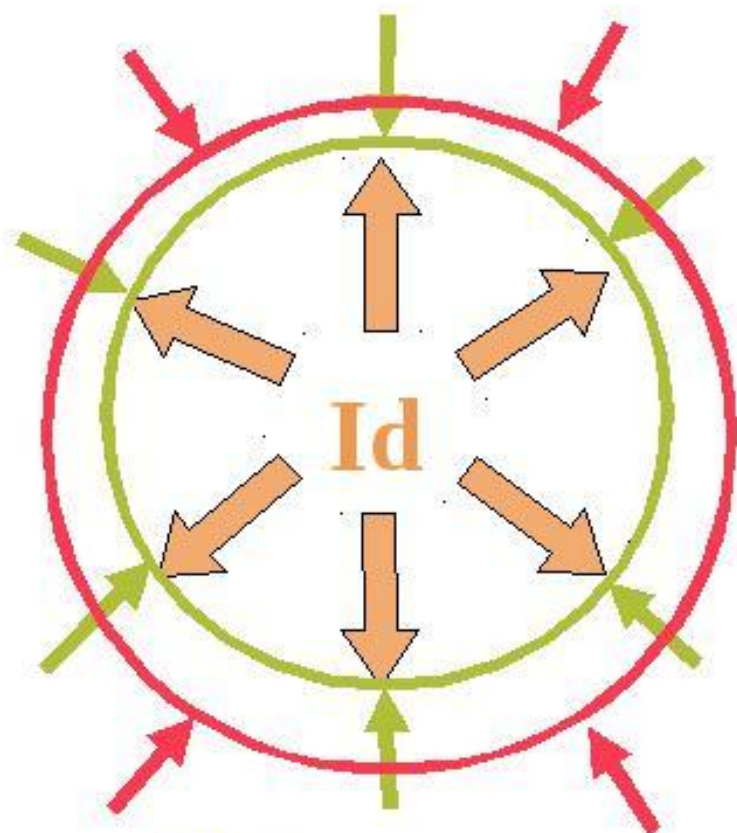




Структура психики



Динамика развития личности



Ego

Superego

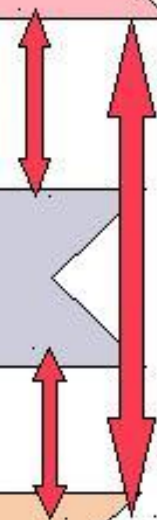
Superego – принцип
долженствования
(Сверх-Я)



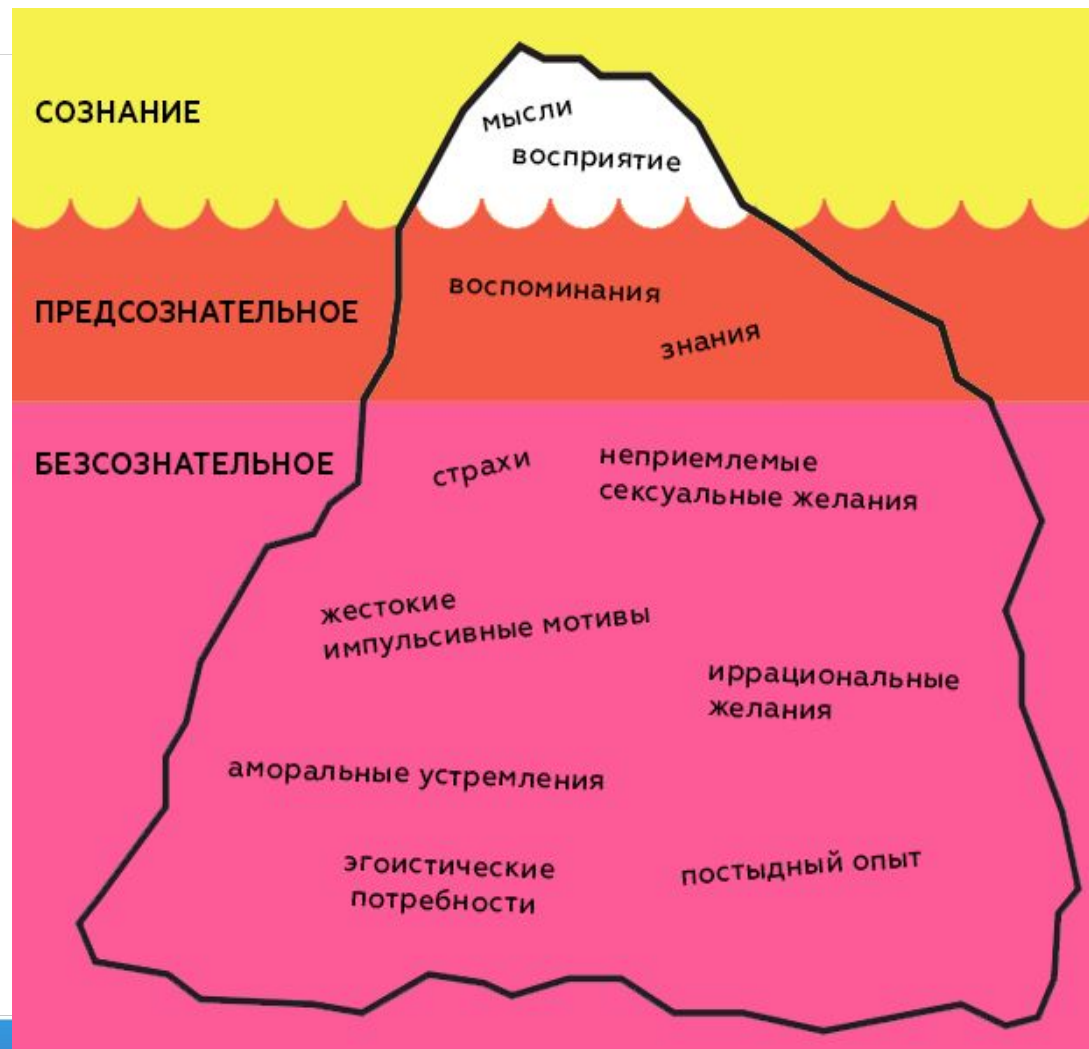
Ego – принцип реальности
(Я)



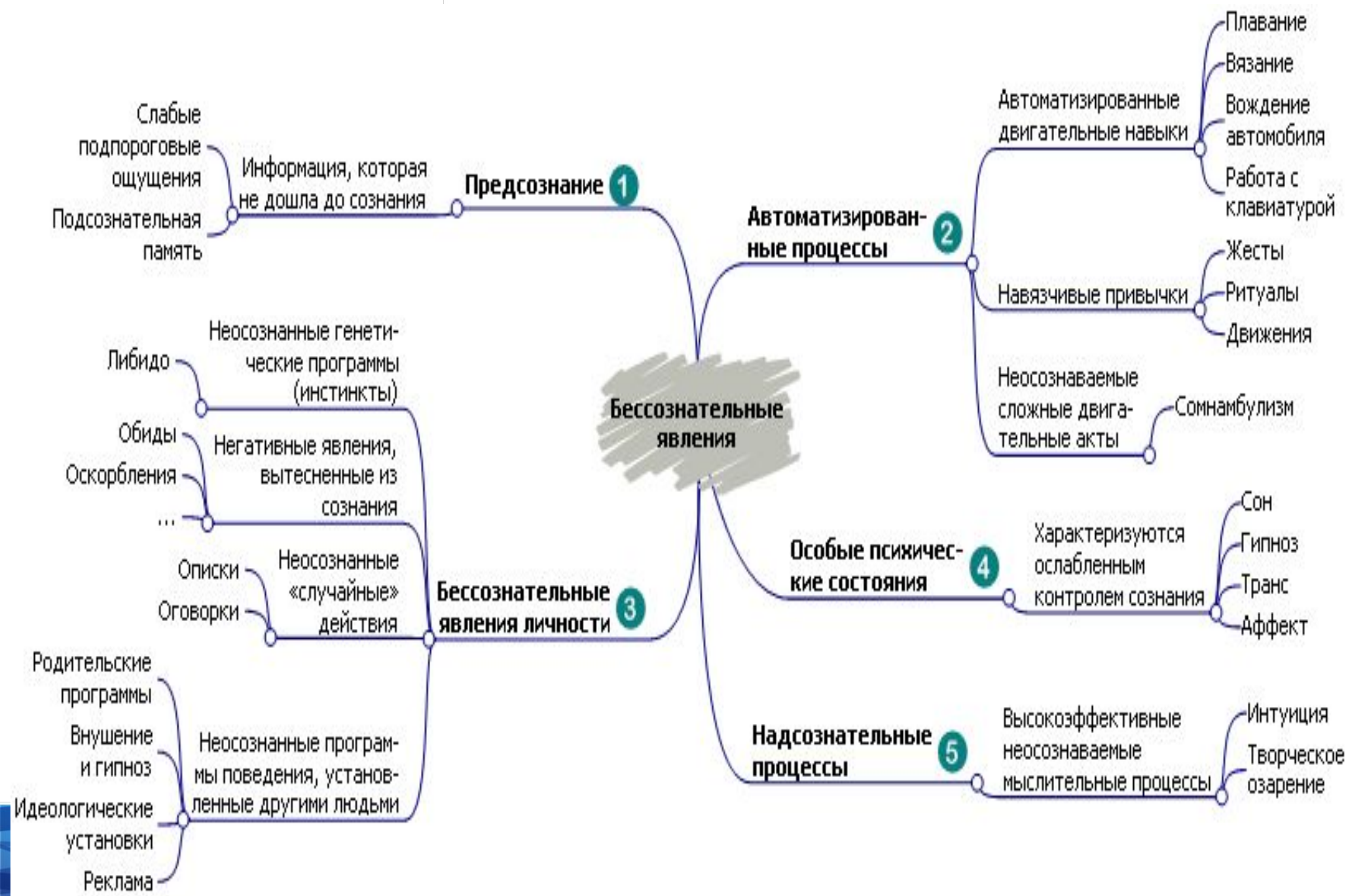
Id – принцип удовольствия
(Оно)



Структура психики



Айсберг как метафора структуры личности человека



- 1. Уровни развития психики**
- 2. Функции психики**
- 3. Структура психики**



СПАСИБО ЗА ВНИМАНИЕ!

