



# Формирование

# территории

# России



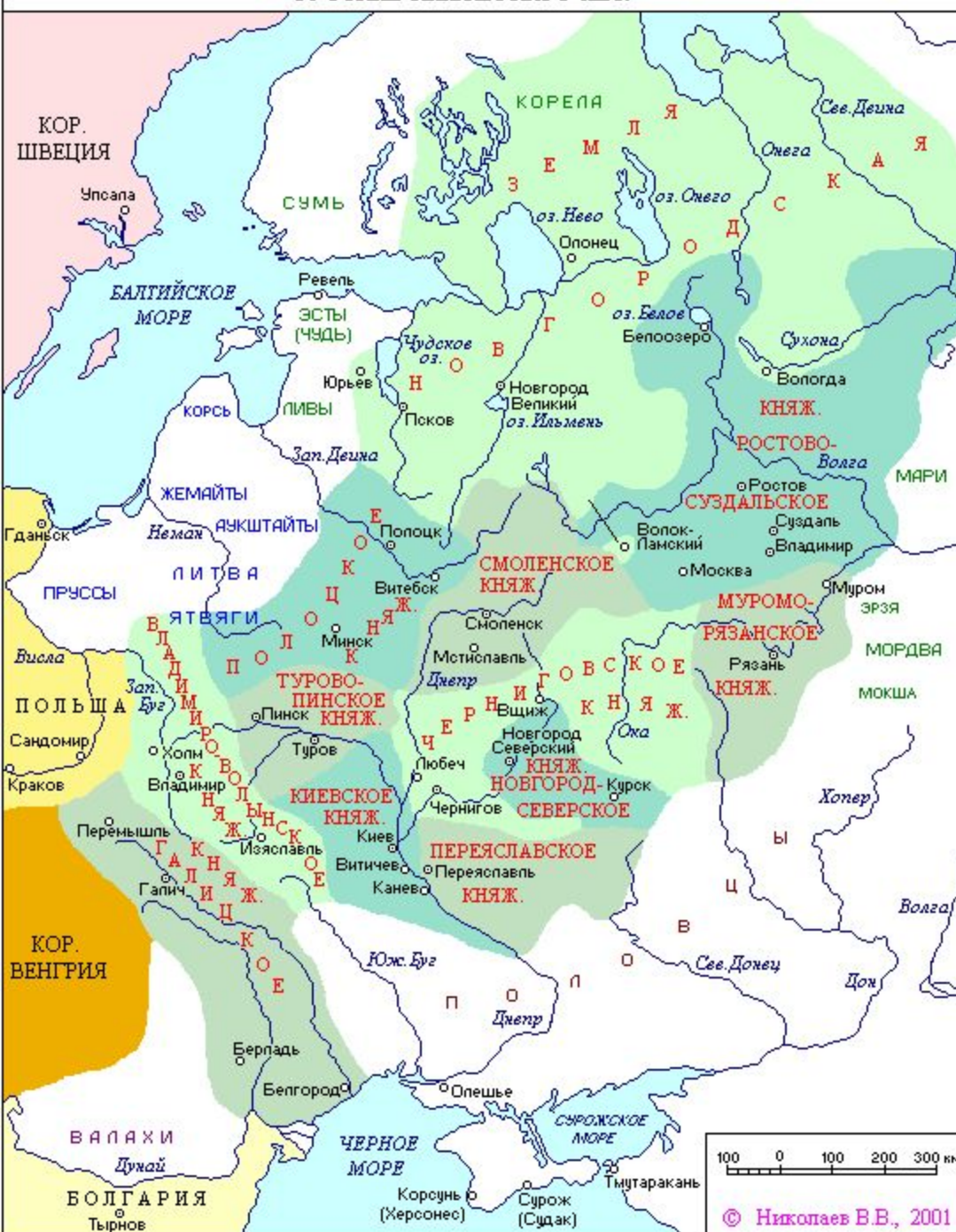
# Освоение территорий вдоль торгового пути «из варяг в греки»:

**IX век** – Киев, Великий Новгород, Смоленск, Ростов, Муром

**X век** – Псков, Чернигов

**XI век** – Минск, Курск, Ярославль, Суздаль





**XII в. Среднее Приднепровье, где находилась столица Киев и другие крупные для того времени города - Переяславль, Чернигов, Новгород-Северский.**

# **Ф**ормирование центра русских земель с главным городом – **Москва**

**(1147 г, Юрий Долгорукий)**



**XIII в.** заселение северных и  
северо-восточных территорий:  
бассейны рек **Северной Двины,**  
**Печоры, Камы,** выход на  
побережье **Белого моря**

Московское княжество при Данииле Александровиче

4.

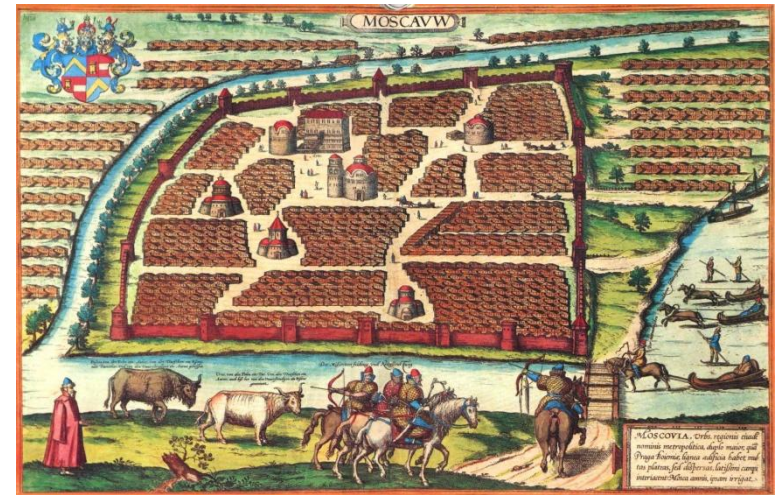
1277 - 1303 гг.

- ⊙ столицы княжеств
- города
- волостные центры и княжеские крепости
- - - условные границы русских княжеств и земель
- границы Московского княжества к 1303 г.
- ▨ территория выморочного Переяславского княжества - временного присоединения Москвы (1302-1305 гг.)
- 1302 годы присоединения территорий к Москве

20 0 20 40 км



**Р**езультатом феодальной раздробленности стало поражение русских княжеств в борьбе с внешним врагом.



**Именно поэтому в XIV веке юго-западные княжества были захвачены Литвой и Польшей, северо-восточные – Золотой Ордой**

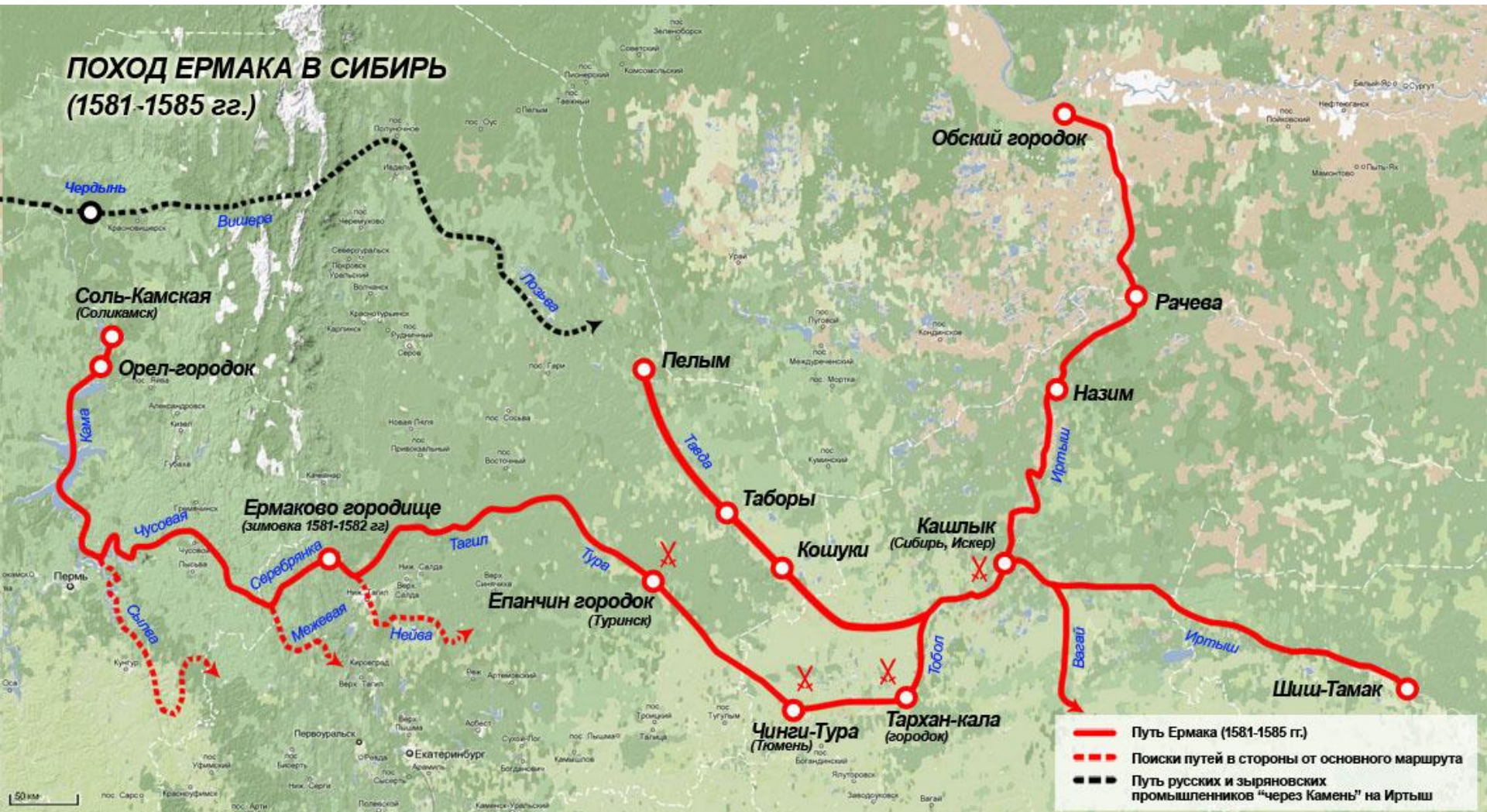
ОБРАЗОВАНИЕ ЕДИНОГО РОССИЙСКОГО ГОСУДАРСТВА В 1462 - 1533 гг.



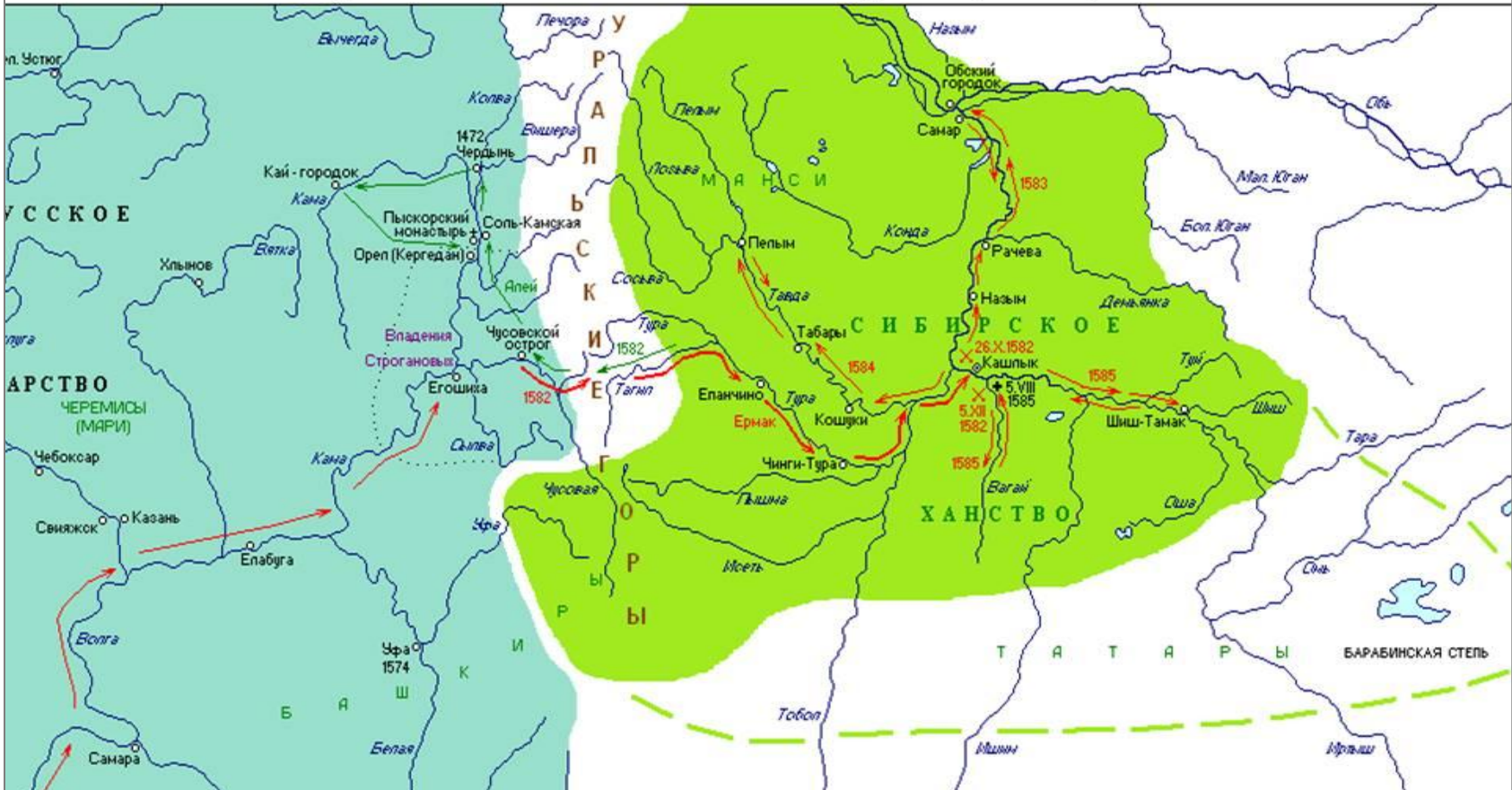
**XVI в. -**  
присоединение  
Астраханского и  
Казанского  
княжеств. Начало  
расширения  
территории на  
восток



# 1581 г. – поход Ермака в Сибирь



ПРИСОЕДИНЕНИЕ СИБИРСКОГО ХАНСТВА К РОССИИ. ПОХОД ЕРМАКА (1582 - 1585 гг.)



**Р**езультат похода Ермака - присоединение  
Сибирского ханства

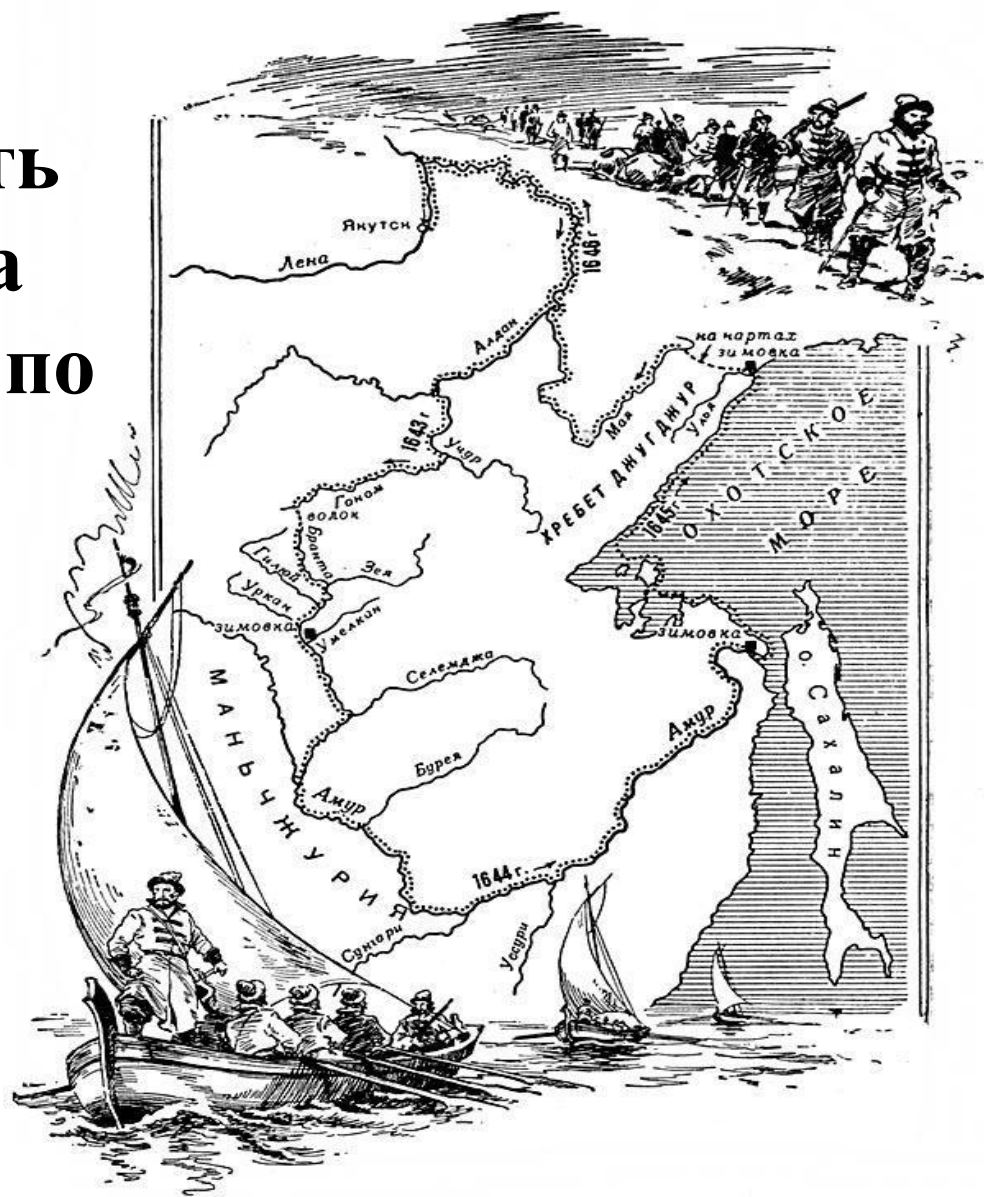
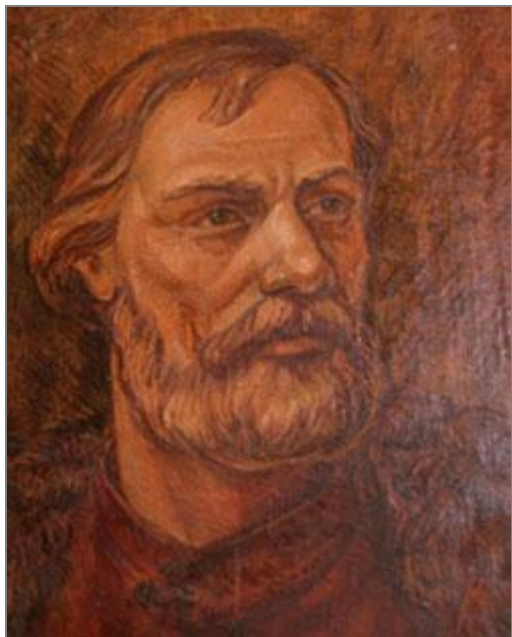
## Иван Юрьевич и Константин Иванович МОСКВИТИНЫ



**1639 г.** – отряд Ивана Москвитина вышел на берег Охотского моря и открыл Сахалинский залив. Основаны первые русские поселения на берегу - порт Охотск



**1644 г.** – Василий  
Поярков разведал путь  
из бассейна реки Лена  
на реку Зея и прошел по  
Амуру



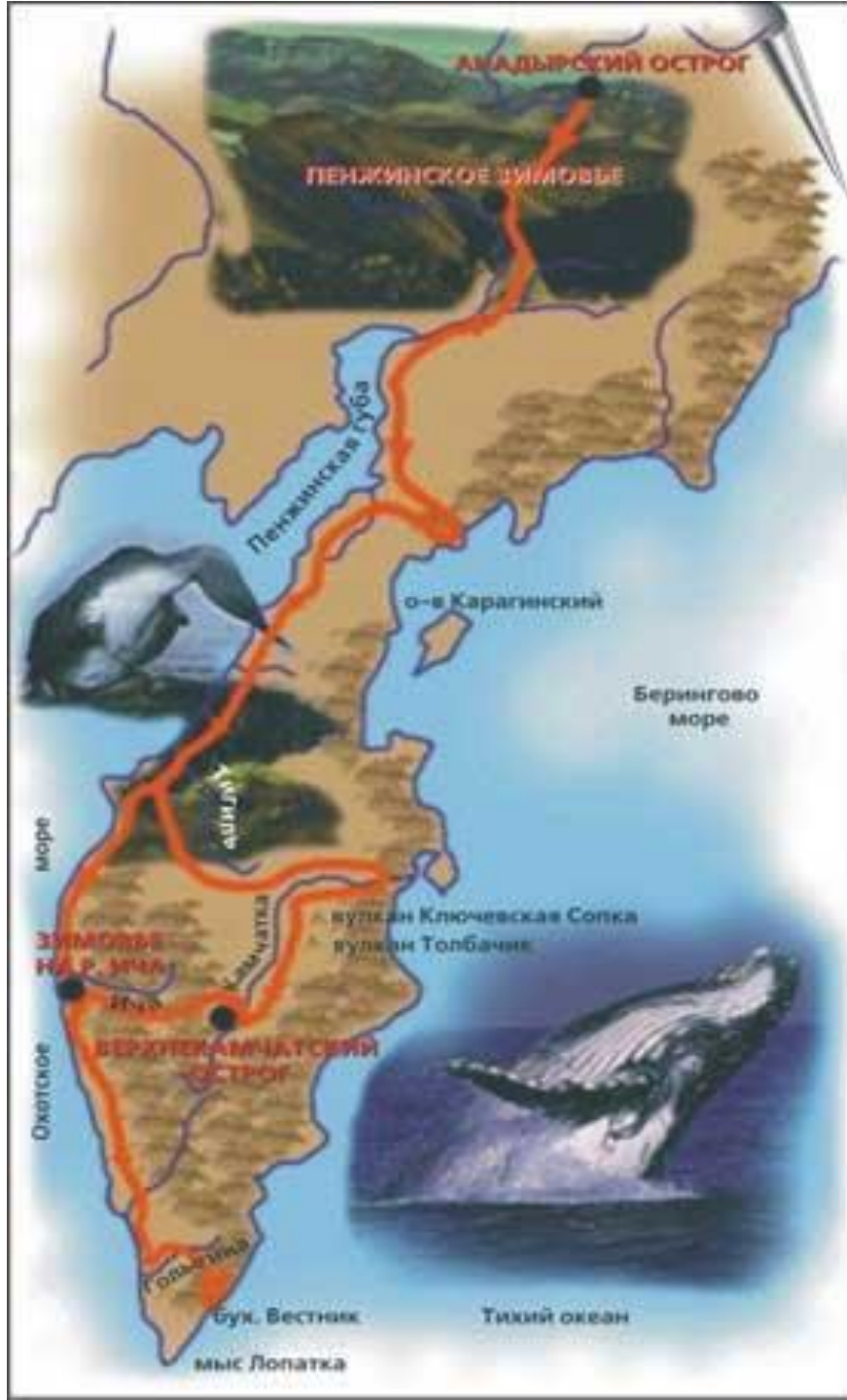


**1648 г.** – Семен Дежнёв и Федот Попов первыми прошли проливом между Азией и Америкой.

**О**днако донесение об этом затерялось в Якутском архиве и было найдено только через 88 лет.



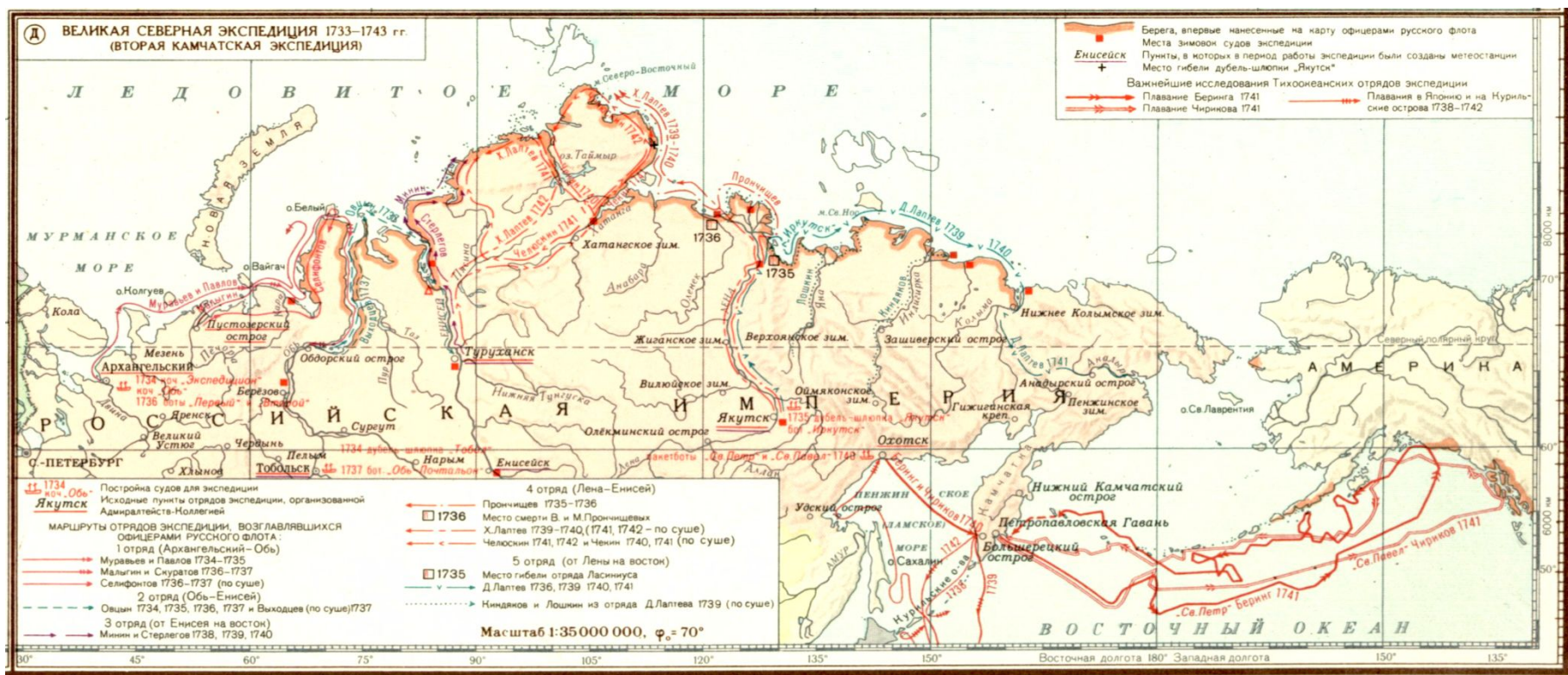
**1650 г.** – Ерофей Павлович Хабаров  
основал первые русские укрепления по  
берегам Амура



**1697 г.**

**Владимир Атласов  
организовал экспедицию  
на Камчатку и Курильские  
острова.**

**Первым из россиян достиг  
берегов Тихого океана**



**1733-1743 гг. – Великая Северная экспедиция Витуса Беринга и Алексея Чирикова, в которой принимали участие около 3 тыс. человек, разделенных на несколько отрядов**





**Двинско-Обский  
отряд:  
Степан Муравьев,  
Михаил Павлов,  
Степан Малыгин.  
Были обследованы и  
нанесены на карту  
побережье Северного  
Ледовитого океана от  
Печоры до устья Оби**

## Обско-Енисейский отряд:

Дмитрий Овцын,  
Федор Минин



Сделаны промеры глубин,  
нанесены  
на карту берега,  
фарватеры, мели.



**Восточно-Енисейский  
отряд: Федор Минин,  
Дмитрий Стерлегов**

**Описано западное  
побережье  
полуострова Таймыр**



## Западно-Ленский отряд:

Василий Прончищев,  
Харитон Лаптев, Семен  
Челюскин

Нанесен на карту весь  
**Таймыр** и побережье до  
устья **реки Хатанги**



## Востоchno-Ленский отряд:

Петр Ласиниус, Дмитрий Лаптев

Нанесено побережье **от Лены до Колымы**,  
обследованы русла рек



**Отряд Беринга-Чирикова:**  
оба судна дошли до американского  
побережья



**1737-1741 гг.**  
**Степан Крашенинников**  
провел комплексное  
исследование **Камчатки**

**В** начале XVIII в., благодаря усилиям Петра I, в результате многолетней Северной войны со Швецией (1700—1721 гг.) Россия овладела устьем Невы.



**Санкт-Петербург** – столица Российской империи с 1712 года



**В** конце 18 века к России отошли белорусские, западноукраинские земли, Таврия (Крым), Литва и Курляндия



# XIII век

- В результате победы над Швецией в Северной войне Россия овладела устьем Невы, Нарвой, Ригой, Выборгом и вышла к Балтийскому морю
- В конце века – к Азовскому и Черному морям

# XIX век

- Присоединение Финляндии, Кавказа и Средней Азии
- Окончательное закрепление в Приамурье и Приморье на Дальнем Востоке
- Сельскохозяйственное освоение Сибири – массовый переезд крестьян после отмены крепостного права
- Строительство Транссибирской магистрали

# XX век

- Освоение всей территории России:
- Строительство новых городов – промышленных центров), дорог
- Освоение природных богатств Западной и Восточной Сибири, Дальнего Востока





# Исследователи территории России



Семен Ульянович  
Ремезов  
В 1699-1701 составил  
первый в России атлас

Петр I проводил  
масштабные работы по  
картированию  
Российской империи

Витус Беринг-Первая  
Камчатская экспедиция  
(1725-1730)

# Исследователи территории России



Харитон Лаптев-Вторая  
Камчатская экспедиция  
1733-1743 год



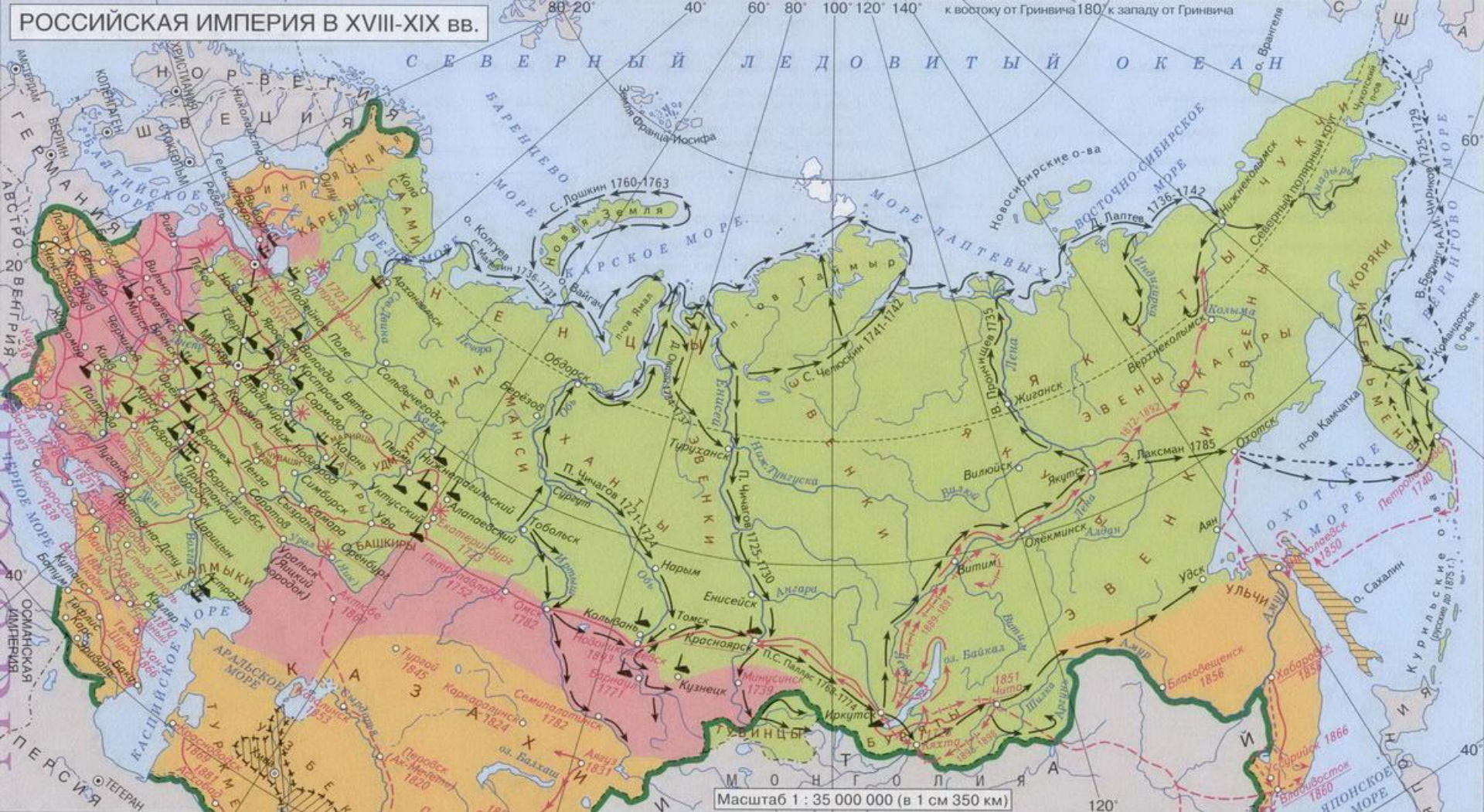
Михаил Васильевич  
Ломоносов  
В составе Великой  
Северной экспедиции



Петр Симон Палласа  
исследования в  
европейской и  
азиатской части России



# РОССИЙСКАЯ ИМПЕРИЯ В XVIII-XIX вв.



Масштаб 1 : 35 000 000 (в 1 см 350 км)

- Территория России к концу XVII в.
- Промышленные предприятия, построенные в XVIII в. (металлургические и металлообрабатывающие заводы, текстильные мануфактуры)
- Судостроительные верфи
- Укрепленные линии, построенные в конце XVIII в.
- Первая Камчатская экспедиция В. Беринга и А. И. Чирикова в 1725-1729 гг.
- Важнейшие пути исследователей Сибири и Дальнего Востока в XVIII в.
- Территории, осваиваемые русскими в XVIII в.
- Территории, вошедшие в состав Российской империи в XVIII в.
- Территории, вошедшие в состав Российской империи в XIX в.
- Населенные пункты, в которых промышленность возникла в XIX в.
- Железные дороги, построенные до 1861 г.  с 1861 г. по 1900 г.
- до 1861 г.  строившиеся в 1900 г.
- Города, основанные XVIII и XIX вв.  Даты основания городов

- Крупнейшие ярмарки XVIII и XIX вв.
  - Территории, вошедшие в состав Российской империи в XIX в.
  - Территории Бухарского эмирата и Хивинского ханства, зависимых от Российской империи
- ВАЖНЕЙШИЕ ЭКСПЕДИЦИИ В XIX в.**
- Г. И. Невельский 1849-1857 гг.
  - П. П. Семёнов-Тян-Шанский 1856-1857 гг.
  - Н. М. Пржевальский 1867-1869 гг. (Уссурийская экспедиция)
  - И. Д. Черский 1872-1892 гг.
  - В. А. Обручев 1889-1891 гг., 1895-1898 гг.
  - Граница Российской империи на 1900 г.
- Границы государств даны на 1900 г.

## РУССКИЕ ВЛАДЕНИЯ В АМЕРИКЕ



- Экспедиции русских исследователей Северной Америки и Алеутских островов в XVIII в.
- Граница русских владений, установленная в 1824-1825 гг.
- Территория русских владений, проданная Соединенным Штатам Америки в 1867 г.

Масштаб 1:65 000 000

# РОССИЯ



Государственные флаги субъектов Российской Федерации

Субъект Российской Федерации	Государственный флаг
Алтайский край	[Flag]
Архангельская область	[Flag]
Астраханская область	[Flag]
Башкортостан	[Flag]
Белгородская область	[Flag]
Брянская область	[Flag]
Бурятия	[Flag]
Валдайский район	[Flag]
Волгоградская область	[Flag]
Вологодская область	[Flag]
Воронежская область	[Flag]
Дагестан	[Flag]
Ивановская область	[Flag]
Иркутская область	[Flag]
Калининградская область	[Flag]
Камчатский край	[Flag]
Карелия	[Flag]
Кемеровская область	[Flag]
Кировская область	[Flag]
Костромская область	[Flag]
Курганская область	[Flag]
Курганский район	[Flag]
Ленинградская область	[Flag]
Ленинградский район	[Flag]
Липецкая область	[Flag]
Магаданская область	[Flag]
Мурманская область	[Flag]
Ненецкий автономный округ	[Flag]
Новгородская область	[Flag]
Новосибирская область	[Flag]
Омская область	[Flag]
Орловская область	[Flag]
Оренбургская область	[Flag]
Орловский район	[Flag]
Пензенская область	[Flag]
Пермский край	[Flag]
Республика Алтай	[Flag]
Республика Бурятия	[Flag]
Республика Дагестан	[Flag]
Республика Ингушетия	[Flag]
Республика Калмыкия	[Flag]
Республика Карелия	[Flag]
Республика Коми	[Flag]
Республика Крым	[Flag]
Республика Марий Эл	[Flag]
Республика Мордовия	[Flag]
Республика Саха (Якутия)	[Flag]
Республика Северная Осетия-Алания	[Flag]
Республика Татарстан	[Flag]
Республика Тыва	[Flag]
Республика Хакасия	[Flag]
Рязанская область	[Flag]
Самарская область	[Flag]
Саратовская область	[Flag]
Свердловская область	[Flag]
Смоленская область	[Flag]
Ставропольский край	[Flag]
Тамбовская область	[Flag]
Татарстан	[Flag]
Тверская область	[Flag]
Томская область	[Flag]
Тульская область	[Flag]
Тыва	[Flag]
Удмуртия	[Flag]
Ульяновская область	[Flag]
Ханты-Мансийский автономный округ	[Flag]
Хмельницкий район	[Flag]
Хабаровский край	[Flag]
Челябинская область	[Flag]
Чувашия	[Flag]
Якутия	[Flag]



***Домашнее задание:***