

Древняя – деревянный мир

Выполнила учитель ИЗО и МХК

И.В.Курбакова

МОУ СОШ №5

Г.Нижний Новгород

2010 г

Деревня – деревянный мир

- Красота нашей земли создана не только природой, но и человеком. Избы рубили из дерева, отсюда и слово «ДЕРЕВНЯ»

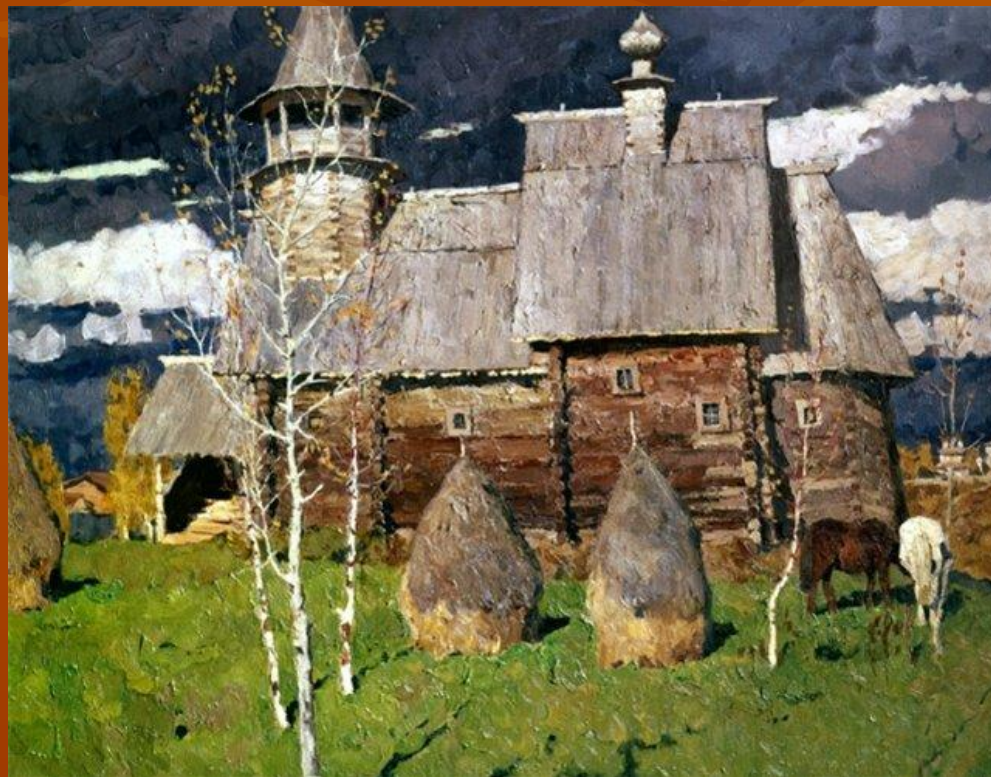


Северные села



Изба является важной частью русской национальной культуры и фольклора, упоминается в пословицах и поговорках, в русских народных сказках

- **Изба – это слово звучало как «истьба», «истопка», то есть жилище, которое отапливалось изнутри.**



Виды северных изб



Изба, народное жилище



Изба, народное деревянное жилище России, всегда имело много особенностей.

Большинство сохранившихся изб относится к середине 19-го века. Более древние избы были полностью разрушены - это объясняется тем, что избы - жилые отапливаемые помещения - изнашиваются быстрее церквей.

Красный угол в избе



- В русской избе, обычно ориентированной по сторонам света, красный угол устраивался в дальнем углу избы, с восточной стороны. Иконы помещались в «красный» угол комнаты с таким расчётом, чтобы икона была первым, на что обращал внимание человек, входящий в комнату.

«Курная» изба

- Отапливалась такая изба печью без трубы. Печь не имела выходного отверстия для дыма и дым выходил из передней её части, заполнял избу и выходил ("курился") через дверь. Отсюда и название - курная



- С XV века получают распространение печи с трубами. Но, в основном, у князей, бояр, купцов и только в городах.
- Что касается деревень, то курные избы, отапливаемые по черному, стояли и в XIX веке. Некоторые такие избы сохранились до сих пор.



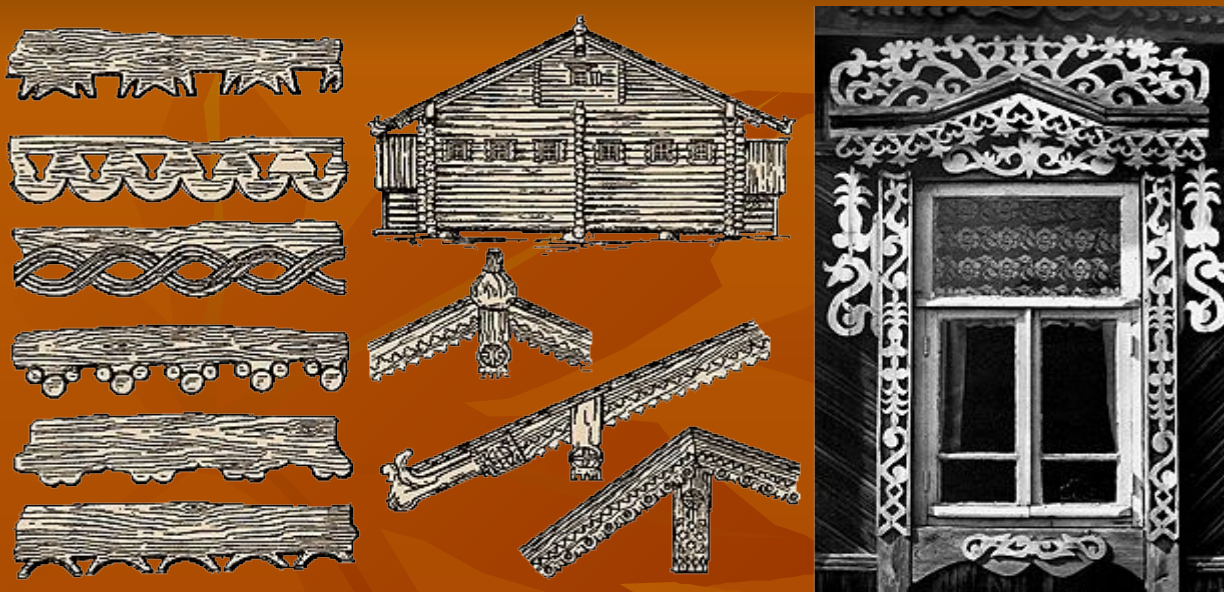


- **Изба, народное деревянное жилище России, всегда имело много особенностей. Большинство сохранившихся изб относится к середине 19-го века.**

Фундамент избы



Изда
устанавливалась
прямо на грунт или
на столбы. Под углы
подводились дубовые
колоды, большие
камни или пни, на
которых и стоял
сруб. Летом под
избой гулял ветер,
просушивая снизу
доски так
называемого
«черного» пола.



Окон как таковых изба не имела. Обычные окна, похожие на современные, стали появляться у богатых людей лишь к XV веку. Это так называемые Красные окна. Знакомые нам избы с полами, с окнами и печными трубами стали получать распространение лишь в XVIII веке и стали массовыми лишь в XIX веке.

Красота русской деревни



Ответь на вопросы:

- Откуда произошло название «ДЕРЕВНЯ»?
- Как раньше звучало слово «ИЗБА»?
- Что такое «Красный угол в избе»?
- «КУРНАЯЯ» изба – откуда такое название?
- Когда появились окна, чем украшались?



**Большое спасибо!
До новых встреч!!!**

