

Культура Средних веков

V - XV вв.

Выделяют 2 центра средневековой культуры:

- Западная Европа**
- Византия**

Средневековая культура сложилась в результате взаимодействия трех факторов:

1. Традиций античной культуры
2. Культуры варваров (Западная Европа)
и культуры эллинистических государств
(Византия)
3. Христианства

Раннее Средневековье (V-X вв.)

Западная Европа:

- Великое переселение народов
- Принятие христианства варварскими племенами и «варваризация» христианства.
- Образование новых государств и начало феодальной раздробленности
- Упадок городов, культуры и образования



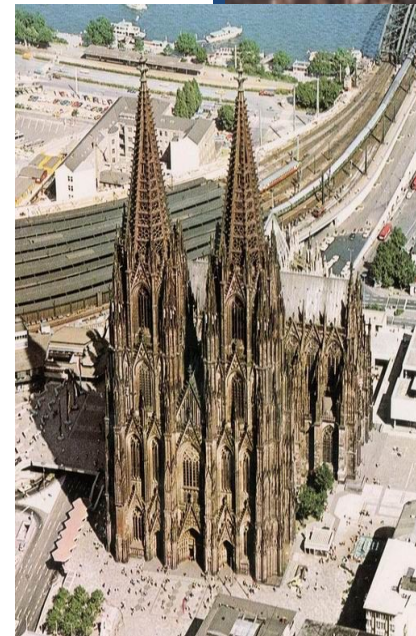
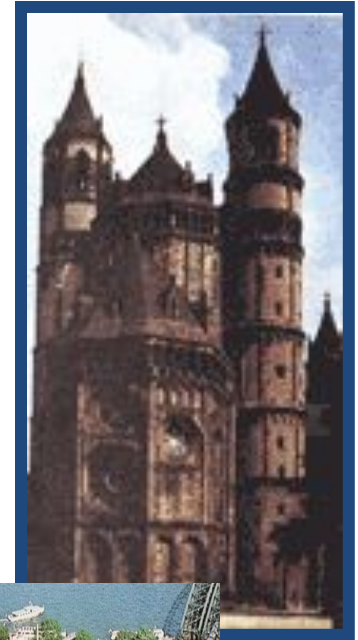
Византия:

- Сохранение античных традиций и образования
- Христологические споры и борьба иконоборчества и иконопочитания



Классическое Средневековье (XI - XIV вв.)

- Расцвет феодальных отношений
- Экспансия на Восток (крестовые походы) и взаимодействие двух центров
- Подъем городов и общеевропейской экономики
- Обращение к античному наследию
- Возникновение университетов и христианской философии (схоластики)
- Романское и готическое искусство



Позднее Средневековье (XIV - XV вв.)

- Социальные катаклизмы
голод, эпидемии, войны
- Начало эпохи Великих географических открытий
- Зарождение буржуазных отношений
- Начало эпохи Ренессанса (Италия)
- Завоевание Византии турками (1453 г.)



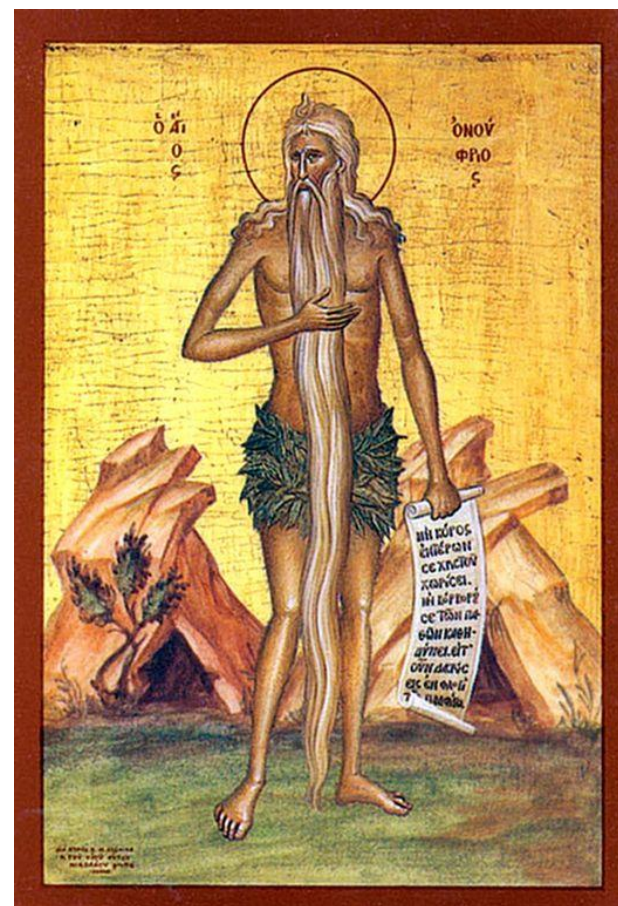
**Основные
характеристики
средневековой культуры**

Теоцентризм

Центром мироздания является Бог – творец мира и человека и все подчинено его воле.

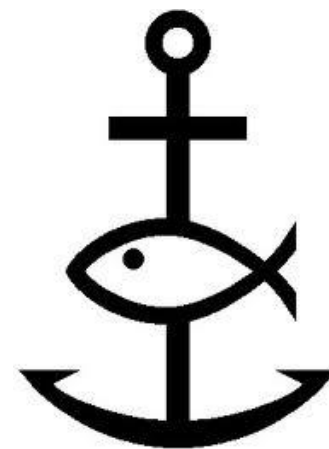
Аскетизм

Сознательный отказ от потребностей тела во имя совершенствования души и приближения к Богу.



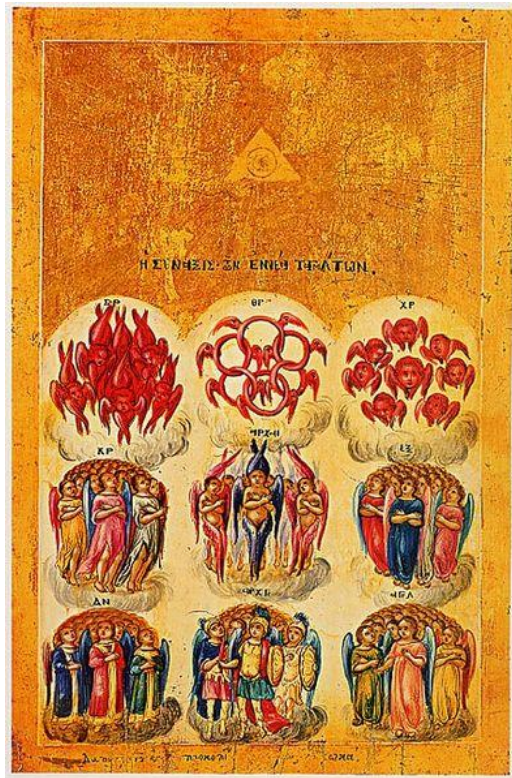
СИМВОЛИЗМ

- Все вещи, явления и события реального, материального мира являются символами мира духовного, божественного.
- Задача человека – научиться видеть за символами ИСТИННЫЙ СМЫСЛ.



Иерархичность

- Мир представляет собой иерархию, во главе которой находится Бог.
- Церковная и светская иерархия повторяют небесную



Традиционализм

Ориентация на старину и следование некогда принятым образцам. В повседневной жизни выражался правилах этикета и кодексах чести.



**Культура
Западноевропейского
Средневековья**

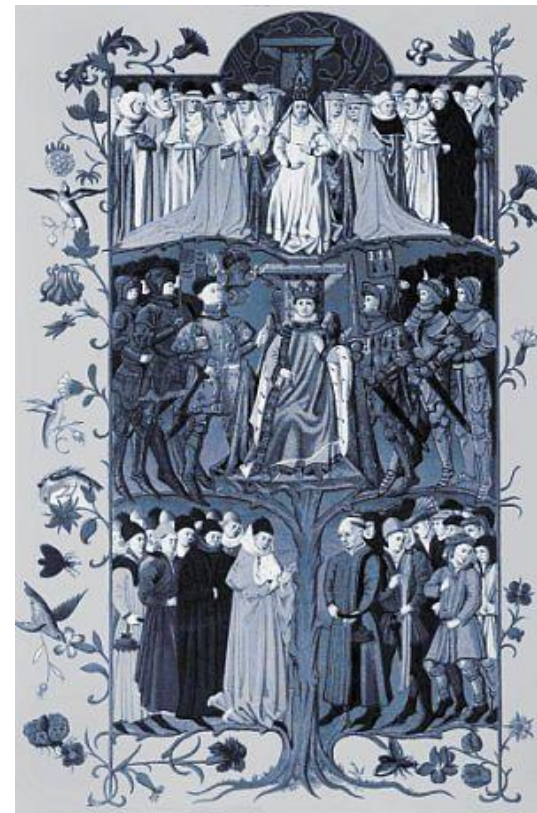
Все общество делится на три сословия, которые имеют свои права и обязанности, ценности и образ жизни



МОЛЯЩИЕСЯ

ВОЮЮЩИЕ

работающие



Молящиеся



- Церковная структура складывается к III в.
- VI в. – монашеские ордена, каждый имеет свою миссию (Бенедиктинский, Доминиканский, Францисканский и др.)
- Монашеский устав: молитва и труд, 3 обета – послушания, бедности, безбрачия.
- С X в. монастыри – центры образования и переписывания книг (скриптории).
- XIII в. – создание Святой инквизиции, которая боролась с инакомыслием (ересями)
- Церковная власть доминировала над светской.

Воюющие

- Отношения внутри сословия регулировали принципы вассалитета – иерархическое подчинение феодалов друг другу (обряд оммажа).
- Кодекс чести рыцаря: мужество, стремление к подвигам, верность Богу, сеньору, Прекрасной Даме.
- Обряд посвящения в рыцари проводился в возрасте около 21 года, рыцарь получал меч.







Работающие

- Крестьяне, ремесленники, купцы, социальные низы – самое многочисленное сословие.
- Корпоративность – разделение на профессиональные сообщества, которые определяют права и обязанности индивида.
- Синтез христианства с языческими традициями и культурами



Образование и наука

- Христианская культура первоначально отказалась от античной учености.
- До XII в. образование было сосредоточено в монастырях, только клирики были грамотными людьми.
- В XII в. в городах появляются светские школы и университеты (Болонский, Парижский, Оксфорд, Кембридж и др.) К XV в. – 65 университетов.

Две ступени образования:

- 1. Факультет свободных искусств (*artes liberales*)
 - Тривиум: грамматика, риторика, диалектика
 - Квадривиум: арифметика, геометрия, астрономия, музыка

— Степень магистра искусств
- 2. Три старших факультета
 - Богословский
 - Юридический
 - Медицинский

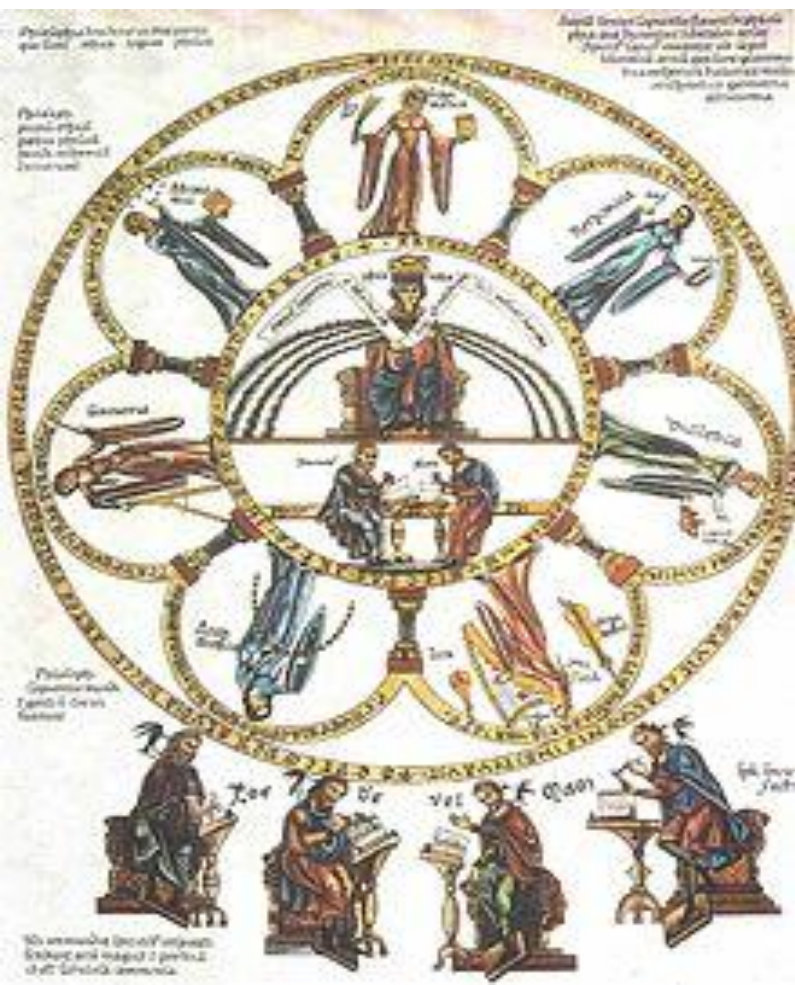
— Степень доктора наук



Обучение велось на латинском языке.

Длилось от 7 до 15 лет.

Университеты – корпорации преподавателей и студентов – людей умственного труда.



Литература:

- Религиозная – житии святых, притчи, проповеди.
- Рыцарская (куртуазная) – романы (цикл о короле Артуре), героический эпос (Песнь о Роланде), любовная лирика (Тристан и Изольда)
- Народная – поэзия вагантов, фаблио (сатирические стихи)



Театр

- Литургическая драма – инсценировка фрагментов Священного писания.
 - Пассионы (страсти) – пасхальные представления
 - Миракли – о чудесах
- Моралите – поучительные пьесы
- Фарсы, народная драма, карнавалы

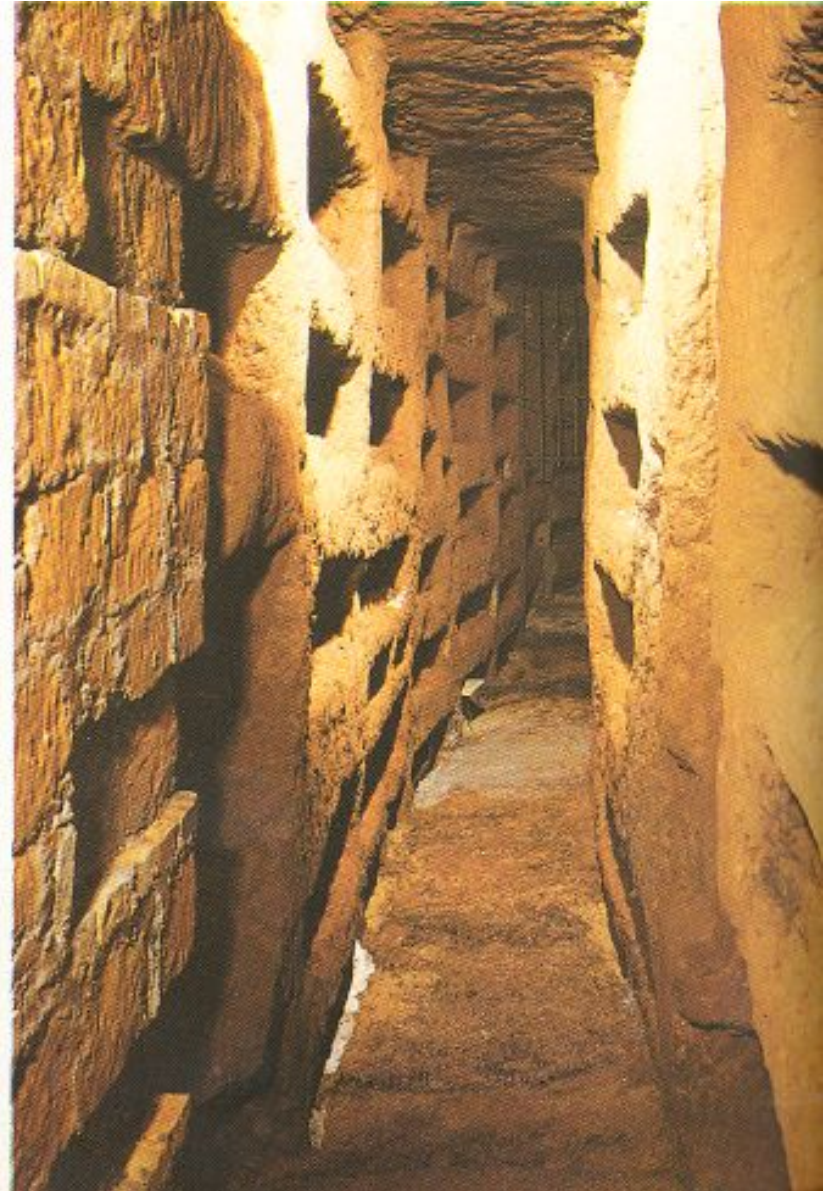
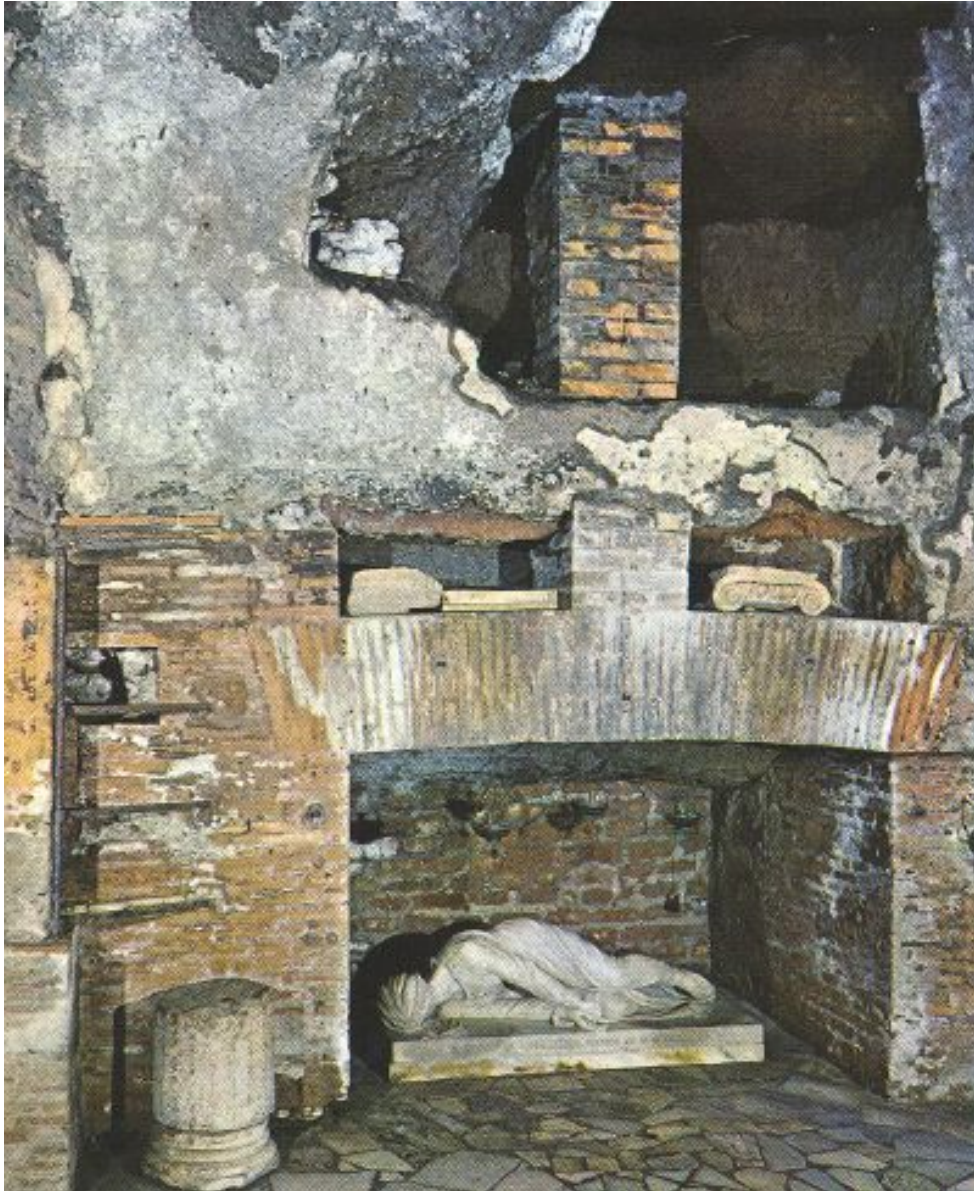


Архитектура и искусство Средневековья

Раннехристианское искусство (период искусства в истории от возникновения христианства и признания христианства государственной религией Константином I Великим в Римской империи (в 313 году) до формирования византийского искусства в VI—VII веках)

- Романский стиль (X – XII вв.)
- Готический стиль (XIII – XIV вв.)
- Искусство Возрождения (XV – XVI вв.)

Катакомбы Св. Каллиста. 2-4 вв.



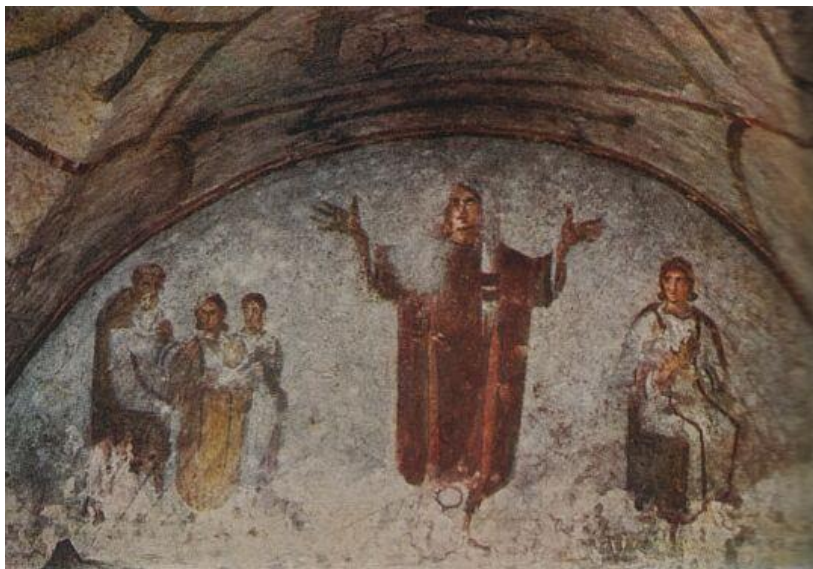
Кубикулы.



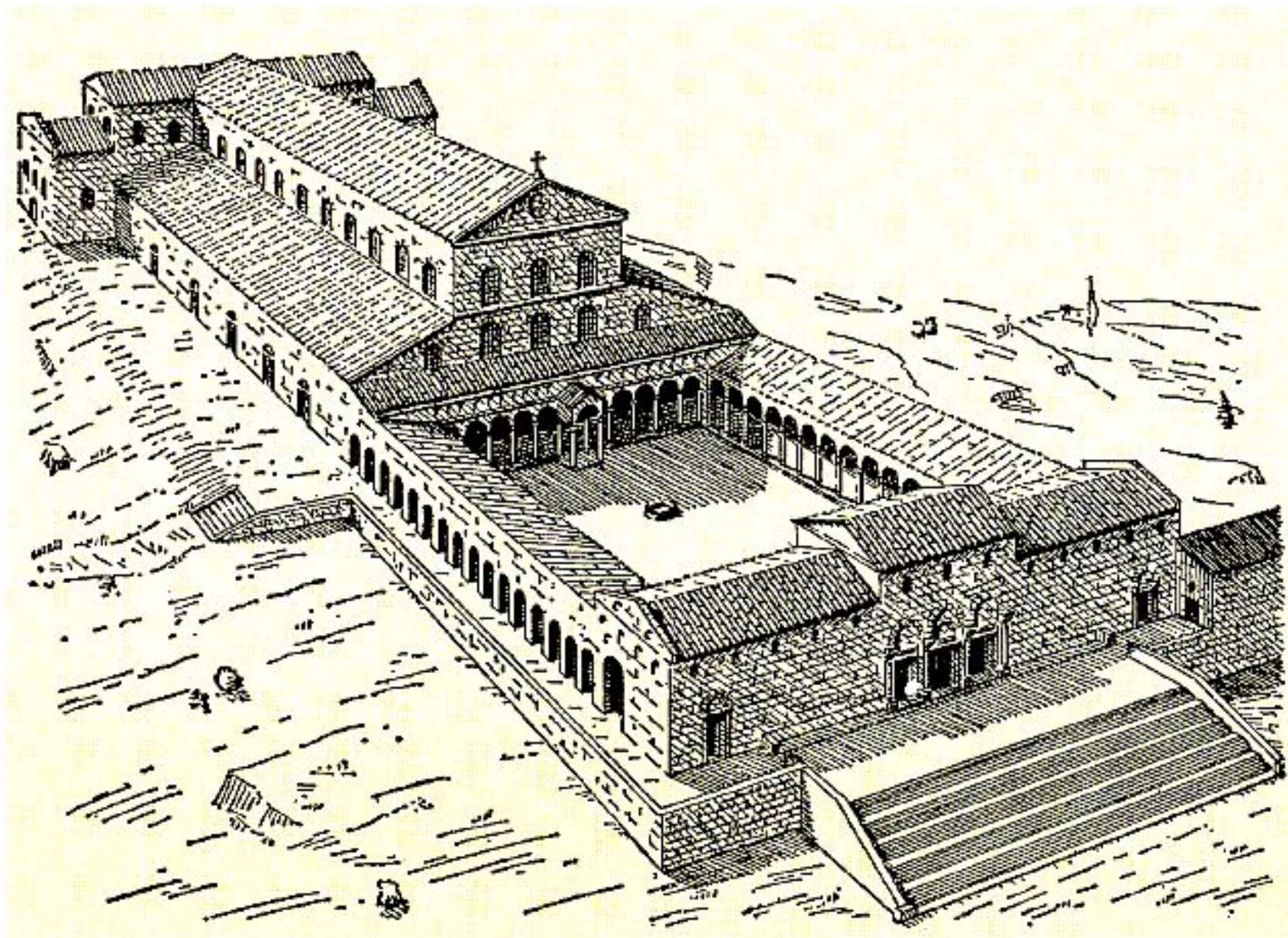
**Иисус в виде Орфея. Катакомбы Петра и Марцелла в
Риме. 4 в.**



Оранта.
Катакомбы
Присциллы в
Риме. 3 век

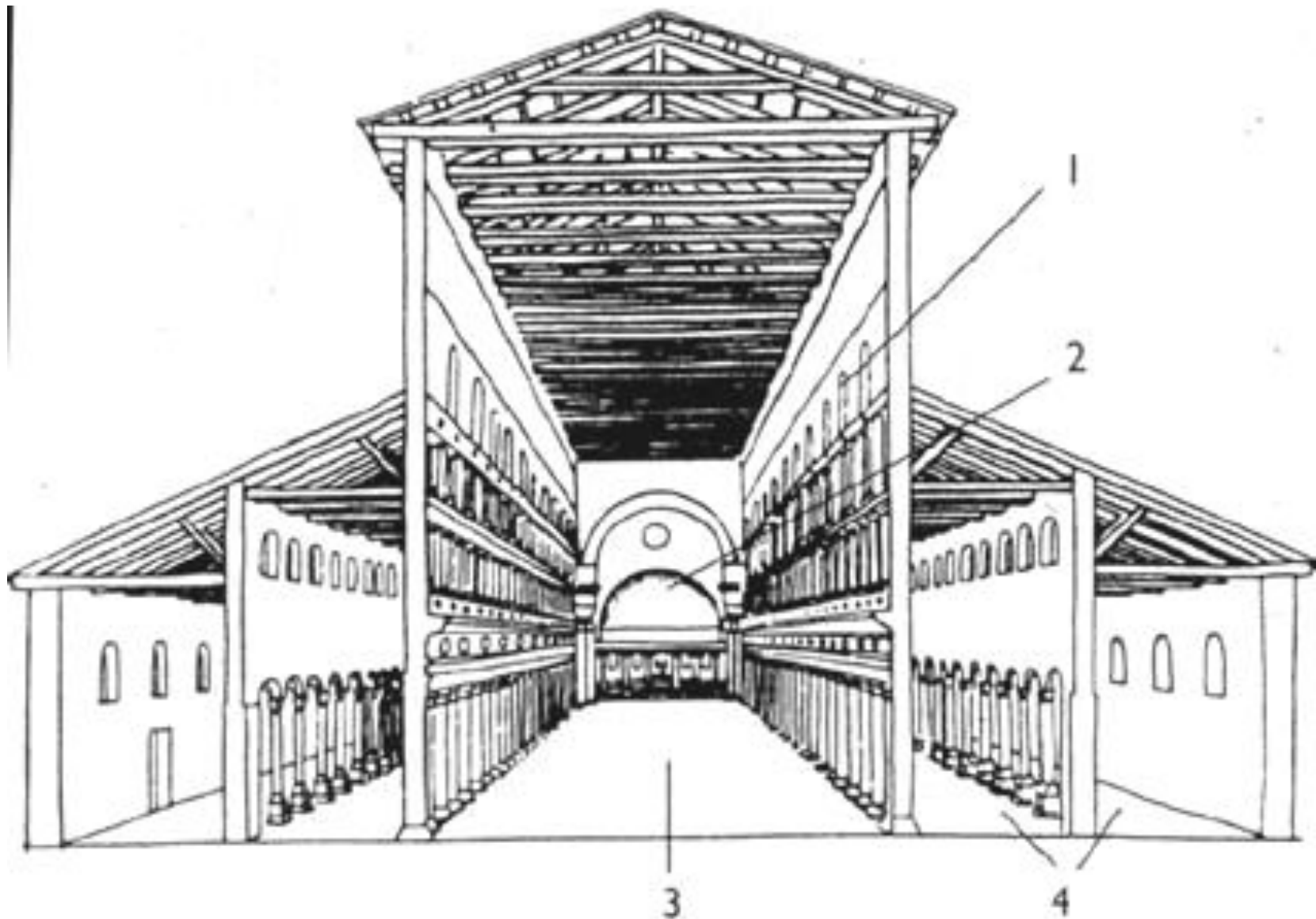


Базилика Св. Петра. Реконструкция. 4 в. Рим.



Базилика Св. Петра в разрезе. Реконструкция. 4 в. Рим.

1 – окна. 2 – алтарная часть. 3- главный неф. 4 – боковые нефы.



Романский стиль (IX – XII вв.)

- Особенности архитектуры романского собора:
- В основе плана — раннехристианская базилика, то есть продольная организация пространства
- Увеличение хора или восточной алтарной части храма
- Увеличение высоты храма
- Замена в крупнейших соборах кессонного (кассетного) потолка каменными сводами. Своды были нескольких видов: коробовые, крестовые, часто цилиндрические, плоские по балкам (характерно для итальянской Романской архитектуры).
- Тяжелые своды требовали мощных стен и колонн.
- Основной мотив интерьера — полуциркульные арки

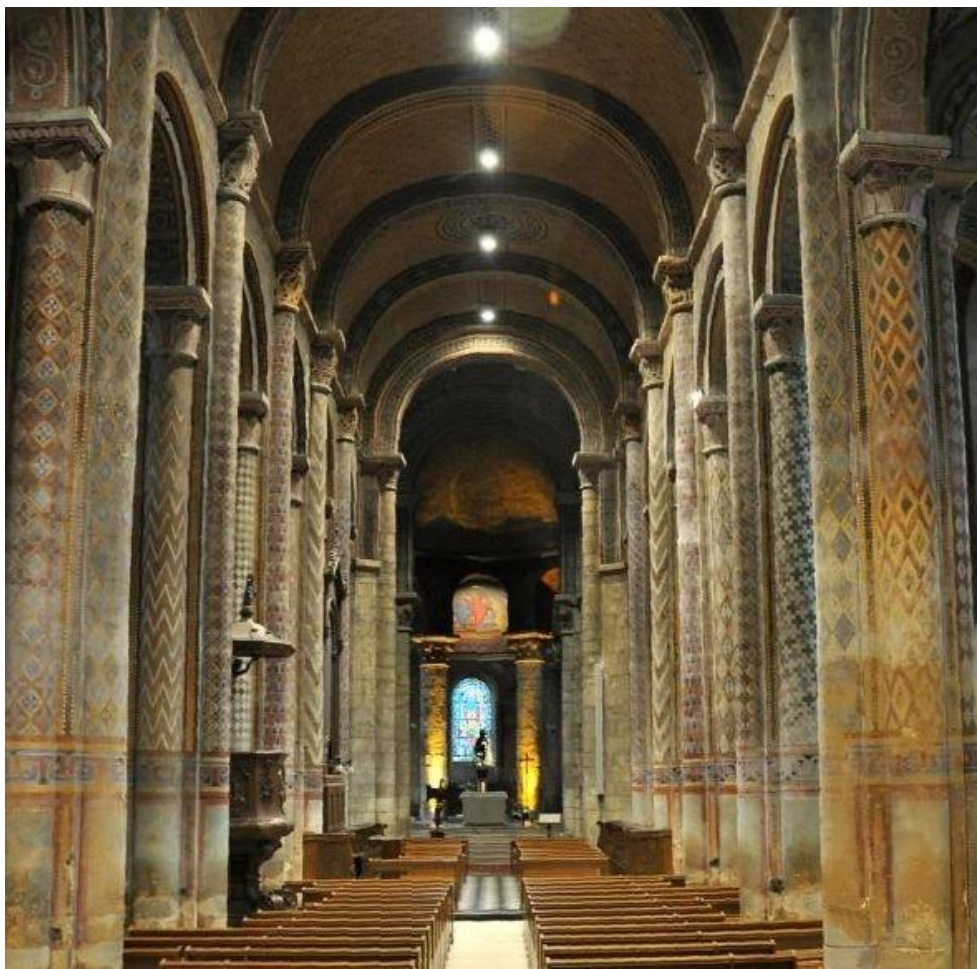
Капелла кающихся грешников. Больё-сюр-Дордонь



Базилика Сен-Сернен в Тулузе. Интерьер



Церковь Нотр-Дам-ля-Гранд Франция



Пизанский собор. Италия



Бамбергский собор. Германия



Лаахское аббатство. Германия



Аббатство в Везле. Франция



Аббатство в Везле. Франция

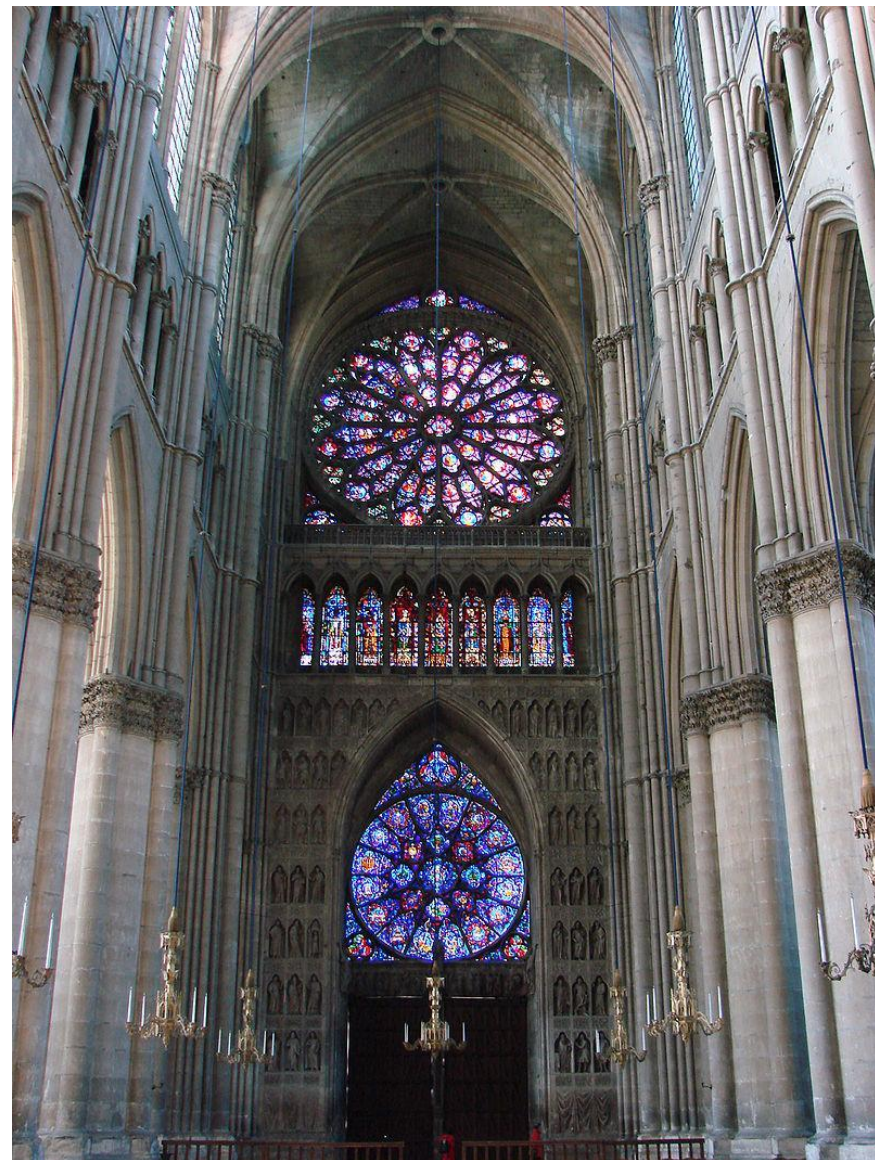
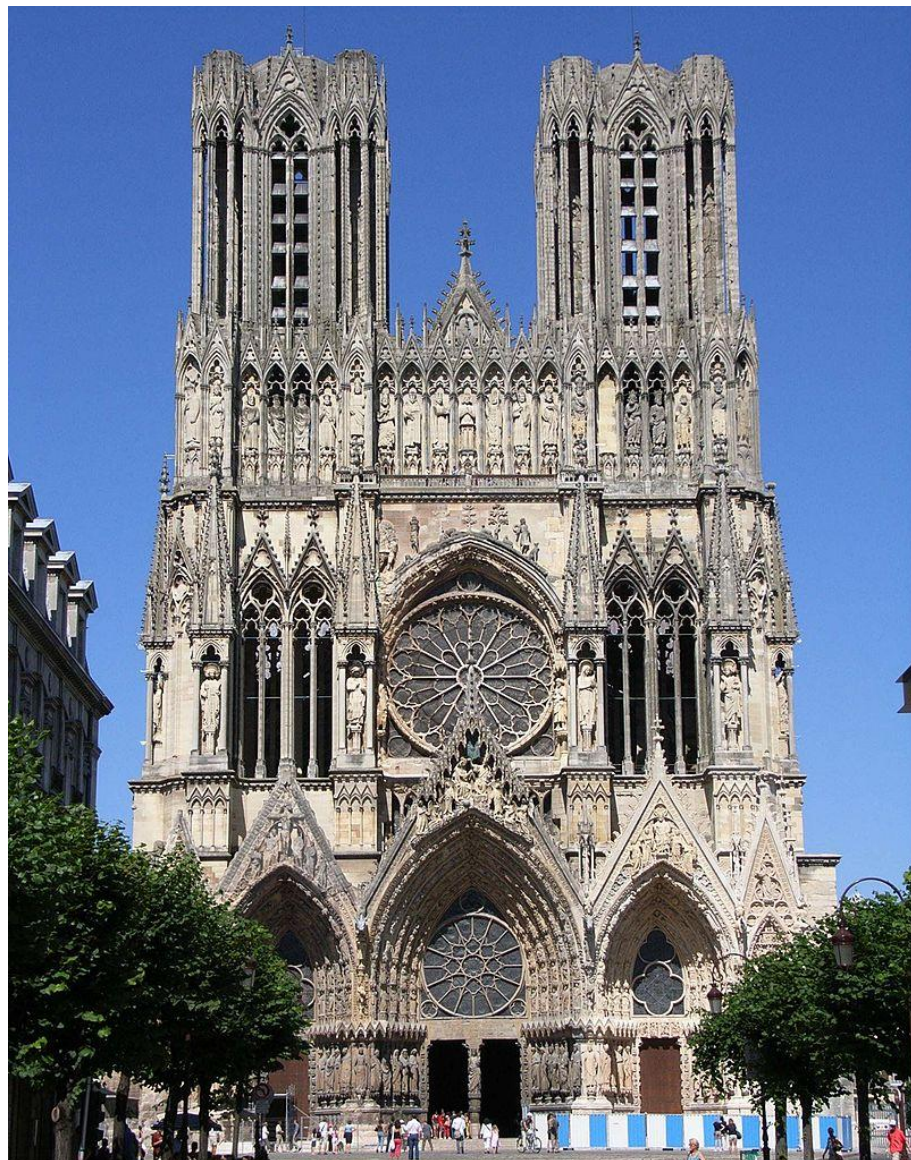


Готический стиль (XII – XVI вв.)

- Городская архитектура
 - Высотность
 - Заостренные (стрельчатые) арки и башни
 - Арочный свод
 - Каркасная конструкция
 - Витражи



Реймский собор. Германия



Амьенский собор. Франция



Собор Парижской Богоматери. Франция

VIACHESLAV
LOPATIN

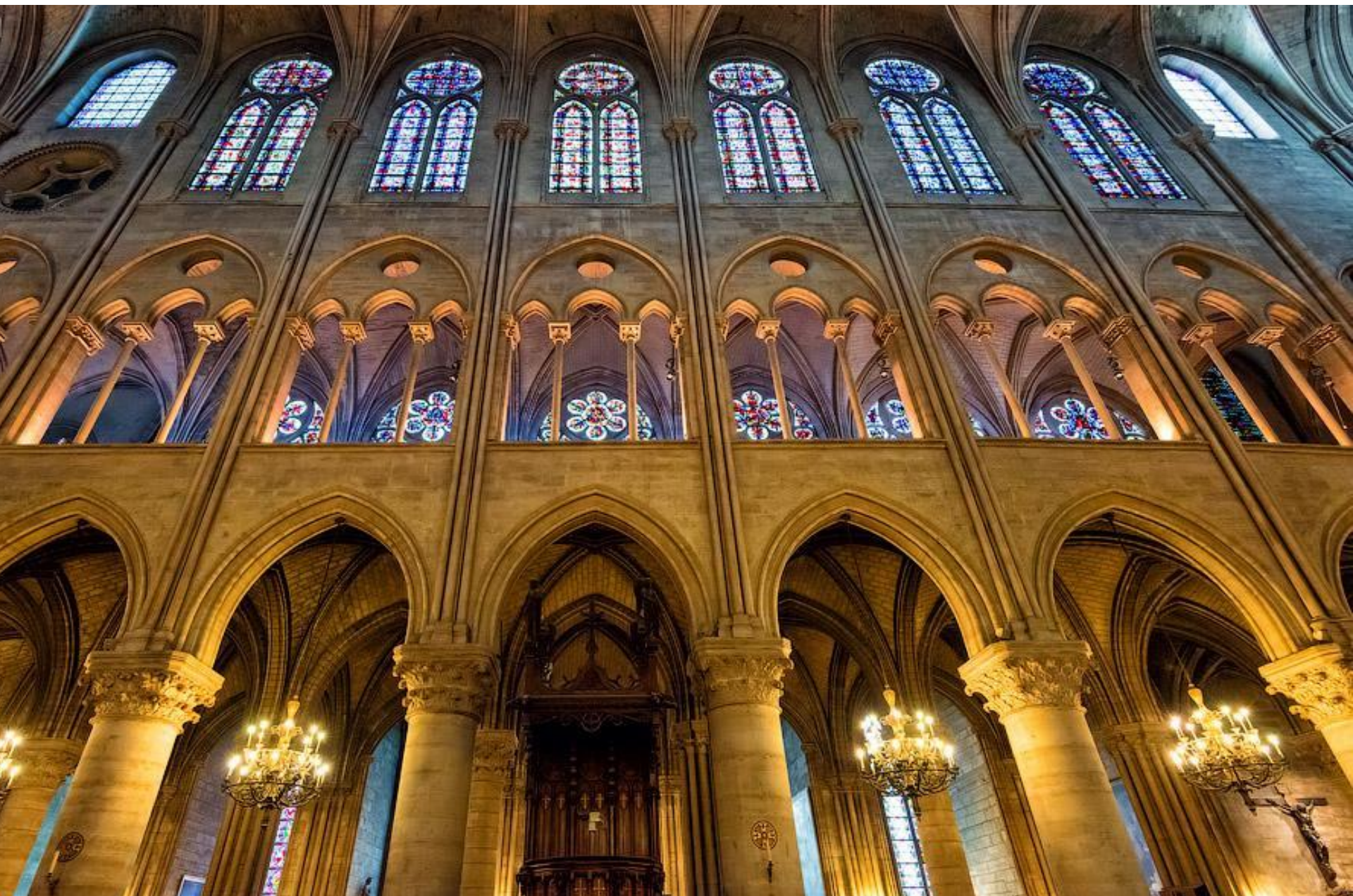


Собор Парижской Богоматери. Франция



VIACHESLAV
LOPATIN

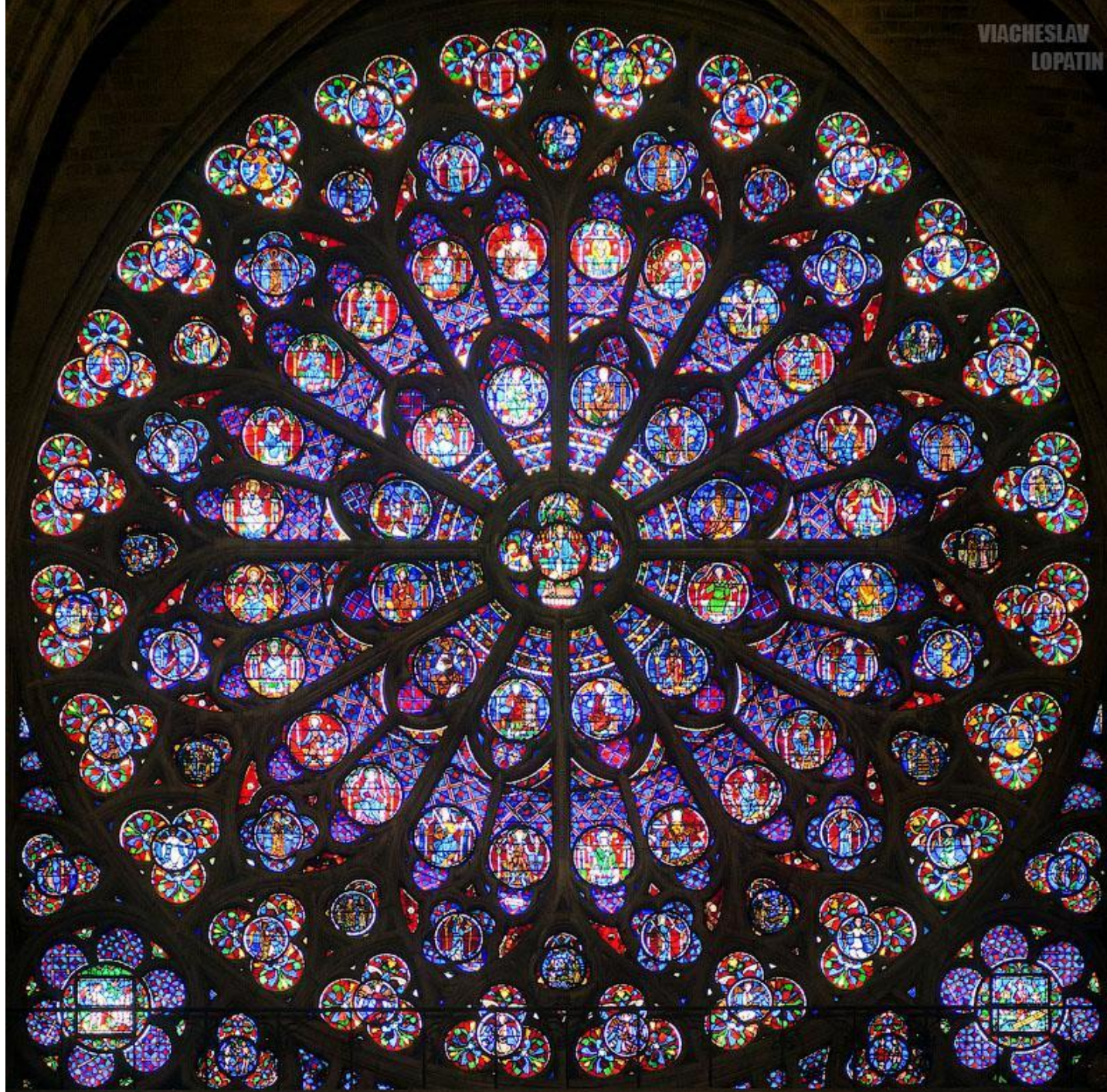
Собор Парижской Богоматери. Франция



Собор Парижской Богоматери. Витражи



Окно Роза



VIACHESLAV
LOPATIN

Скульптура Собора Парижской Богоматери







NIKOLAI
LOPATIN