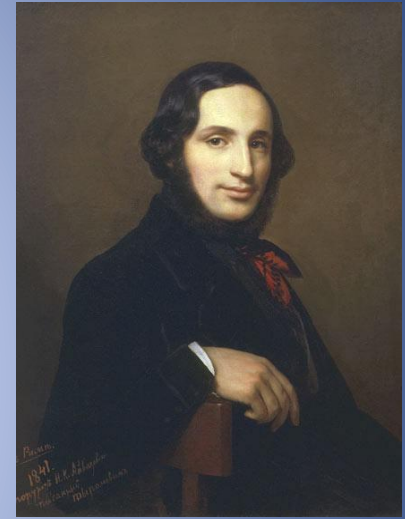
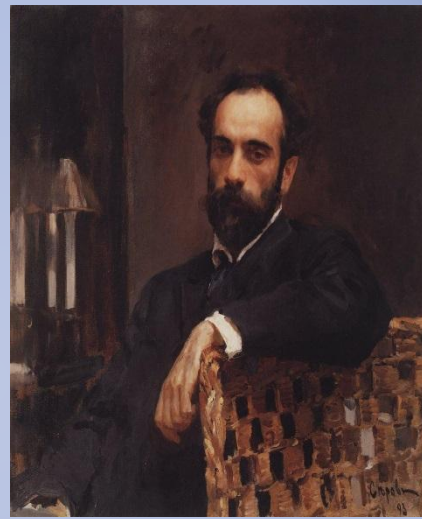
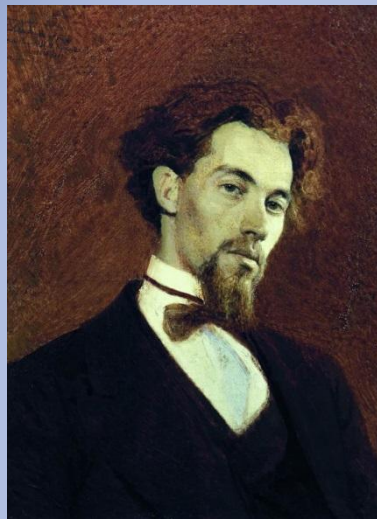
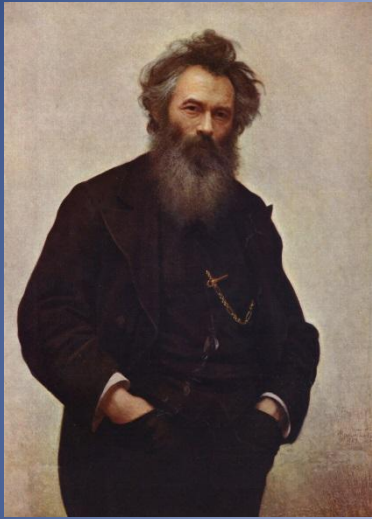


Проверочная работа
для 6 класса
по теме «Человек и
пространство. Пейзаж»

Редькина Нина Михайловна, учитель
изобразительного искусства
МБОУ «СОШ № 31» г. Кемерово

1. Знаменитый русский художник-маринист?



1. И. И. Левитан
2. Ф. А. Васильев
3. И. К. Айвазовский
4. И. И. Шишкин

2. На какое дерево прилетели грачи на картине А. К. Саврасова?

1. на сосну
2. на берёзу
3. на тополь
4. на осину



3. Какая из четырёх фамилий
логически лишняя?

1. И. И. Левитан
2. В. И. Суриков
3. А. И. Куинджи
4. И. И. Шишкин

4. Как называется песенная картина И. И. Левитана?

1. «Шумел камыш»
2. «Вдоль по Питерской»
3. «Златые горы»
4. «Вечерний звон»



5. Назовите главного
«натурщика» И. И. Шишкина?

1. лес
2. человек
3. море
4. горы

6. Рассмотрите картины. Какие пейзажи по виду изображения ты видишь?



1. сельский
2. парковый
3. городской
4. индустриальный

7. «Искусство порыва и страсти,
выражения могущества
неподвластных сил природы и
силы чувств и воли человека»
О каком пейзаже идёт речь?

1. о лирическом
2. о историческом
3. о романтическом
4. о эпическом

