

**Пәннің атауы: Киімге арналған материалдарды
конфекционирлеу**

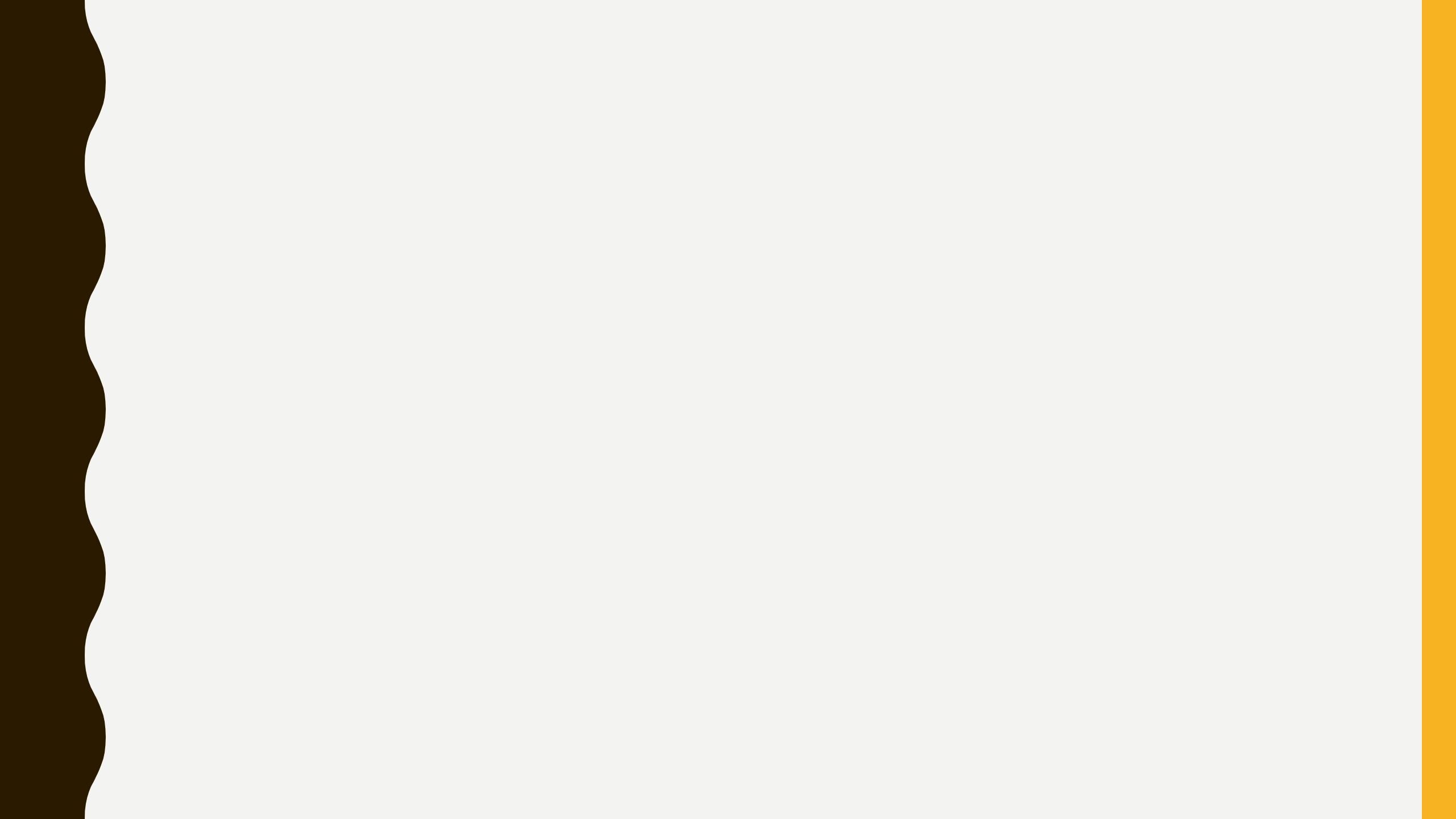


**№1 ТӘЖІРИБЕЛІК ЖҰМЫС
МАҚТА ЖӘНЕ ЗЫҒЫР ТЕКСТИЛЬ
МАТЕРИАЛДАРЫНЫҢ
АССОРТИМЕНТІМЕН ТАНЫСУ**

**№2 ТӘЖІРИБЕЛІК ЖҰМЫС
ЖҮН ЖӘНЕ ЖІБЕК ТЕКСТИЛЬ
МАТЕРИАЛДАРЫНЫҢ
АССОРТИМЕНТІМЕН ТАНЫСУ**



Оқытушы: Қуанбай Назерке Құрманбекқызы



МАҚТА МАТАСЫ

- **Мақта матасы** – қысқа, жіңішке, жұмсақ және үлпілдек талшық, өзінің осы бойынша бұралған. Мақта матасы берік, жоғары химиялық тұрақтылықпен ерекшеленеді, ұзақ уақыт жарық пен судың әсеріне тұрақты. Мақта матасы **130-140°C** шыдайды, гигроскопиялығы **18-20%**. Алайды **серпінді деформациясы** аз болғандық, қыртыстанғыш.

Мақта матасының артықшылықтары:

- Жұмсақ және жеңіл;
- Ауаөткізгіштігі жоғары;
- Жеңіл боялады.



Кемшіліктері:

- Жеңіл және қатты қыртыстанады;
- Деформацияланады, отырады;
- Күннің астында сарғаяды.

МАҚТА МАТАСЫНЫҢ АССОРТИМЕНТІ

Мақта маталар ассортиментте үлкен орын алады, тоқыма өндірісінде өндірілетін барлық маталар ассортиментінің 75% үлесін құрайды. Мақта маталардың ассортиментіне мақтадан жасалған маталар және мақта мен вискоза штапелінің қосындысынан жасалған, штапельді синтетикалық талшықтардан жасалған, вискозалық жібектен жасалған маталар кіреді. Өзге талшықтарды мақта маталардың құрамына олардың сырт бейнесін және кейбір қасиеттерін жақсарту үшін қосады.

Прейскурант бойынша мақта маталардың ассортименті 17 топқа бөлінеді. Тұрмыстық қолданыстағы маталардың көбі бастапқы 6 топқа кіреді: шыт, бөз, ішкіімдік маталар, сатин, киімдік, көйлектік маталар. Мақта маталардың артикулы екі, үш немесе төрт саннан тұратын нөмірмен белгіленеді.

ШЫТ



Шыт

халат, төсек-орын жабдықтарын, жаялық жасауда қолданылады. Шыт мақта материалдарының ішіндегі айталықтай үлесті салмағының принципі бойынша ерекшеленген жеке топты құрайды (шығарылатын мақта маталарының ассортиментінің шамамен 10-12% құрайды). Шыт ассортиментінің спецификалық ерекшелігі бар: оның негізіне қалың иірілген жіп қолданылады, ол болса матаның негізгі тірегін, матаның қажалу әсерлеріне төзімділігін қамтамасыз етеді. Мұндай құрылым мақта маталардың ассортиментінде тек шытқа ғана тән.

Бөз

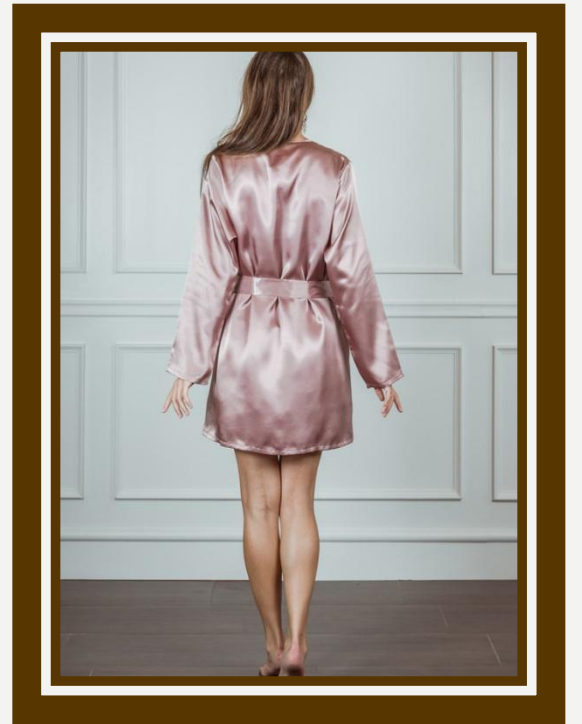
төсек орын жабдықтарын жасауда ГОСТ бойынша жасалмаған бөзден халат, көйлек жасалады себебі оның тығыздығы ГОСТ-пен жасалған бөзге қарағанда төмен болады. Бөз тобына шыт тәрізді өрілу арқылы өңделетін киімдік бөзінің ассортименттері жатады, бірақ оларда, керісінше, негізіне қарағанда тығыз болатын кардты иірілген жіп қолданылады (кейбір бөз түрінде негізі мен шұғасында иірілген жіп қалыңдығы бірдей болады). Бөз шытқа қарағанда қалыңырақ және қаттырақ, бірақ ол да шыт сияқты тозуға төзімді келеді. Олар бір-бірінен салмағымен, негізі мен шұғасындағы жіптердің тығыздығымен және енімен ерекшеленеді, бөздің ені - 62, 78 және 250 см.

БӨЗ



Сәтен

Халаттарды жасауда ыңғайлы, себебі ол сәтенді айқаспасының арқасында жоғары тозу төсімділігіне ие және әдемі жылтыр, тегіс болып келеді.



Фланель

екі жақты түгі бар жұмсақ мата, жылы халаттар мен жаялықтарды жасауда қолданылады. Қысқы маталардың қатарына – **бумазей** (бір жақты түкті) жатады.



Жаздық мақта маталарының қатарына **майя, вольта, вуаль, маркизет, батист** жатады.

Батист- жіңішке жібек тәріздес мата. Батистты жасауда жоғары сапалы ұзын талшықты мақта қолданылады.



Гимнастерка, кеудеше, арнайы киім тігуде **диагональ, кирза** қолданылады.

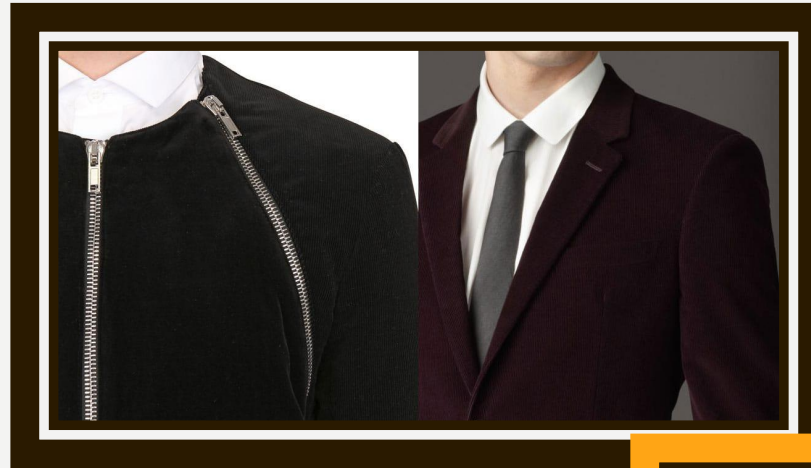
Джинсы матасы - тозуға тұрақты, аз қыртыстанады. Түкті маталардың ішіндегі атақтысы-**вельвет**. Вельветтің түрлері: **вельвет-корд және вельвет-рубчик**, фасонды вельвет.

Вельвет корд – түгі жоғары кең жолдары бар вельвет (5 миллиметров).

Вельвет рубчик- рубчик — түгі төмен кең жолдары бар вельвет (2–3 миллиметра).

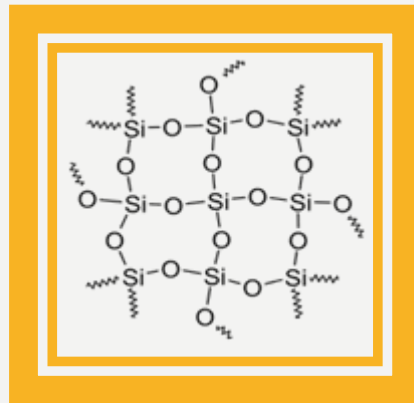
Фасонды вельвет – комбинирленген түгі бар тегіс суретті вельвет.

Астар ретінде **коленкор, «карманная ткань» және сәтен трико**.



ЗЫҒЫР МАТАСЫ

Зығыр матасының негізгі қасиеттері: экологиялық қауіпсіздігі; жоғарғы жылуөткізгіштік; беріктік және тозуға тұрақтылығы; ауаөткізгіштігі; минималды электрлену. Зығыр матасы абсолютті табиғи шикізаттан өндіріледі. Зығыр гигиеналық қасиеттері жоғары, мысалы жылу және ылғал бөледі. Сонымен қатар табиғи таза экологиялық антисептик болып келеді. Зығырдың құрамында кремнезем бар, ол бактериялардың көбеюіне бөгет жасайды.

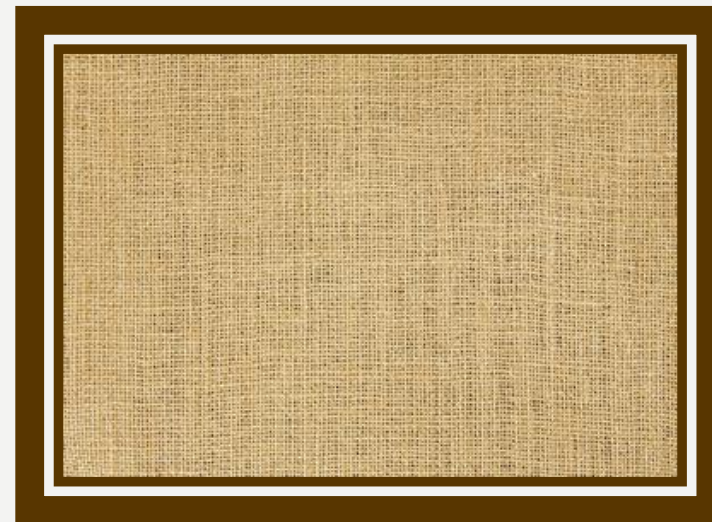


Кремнезем химиялық құрылымы

Медицина саласында зығырдан жасалған тігіске арналған арнайы жіптерді жасауда кең қолданыс тапқан. Зығыр матасынан жасалған материалдардың қыртыстану дәрежесі жоғары болып келеді. Ақ және табиғи зығыр матасы 90 градуста, ал түрлі –түсті материал болған жағдайда 40 градус температурада жуу процессінен жүргізуге болады.

Зығыр матасының қасиеттері

| Мата қасиеті | Мата |
|------------------------------|----------------------|
| | Зығыр |
| Физика – механикалық: | |
| - беріктік | - берік |
| -қыртыстану | - қатты қыртыстанғаш |
| - жұмсақтығы | - қатты |
| - драпирленуі | - өте аз |
| Гигиеналылық: | |
| - гигроскопиялық | - жоғары |
| - жылуөткізгіштік | - аз |
| - ауаөткізгіштік | - орташа |
| Технологиялық: | |
| - жіптердің шашырауы | - орташа |
| - апшуы | - айтарлықтар |

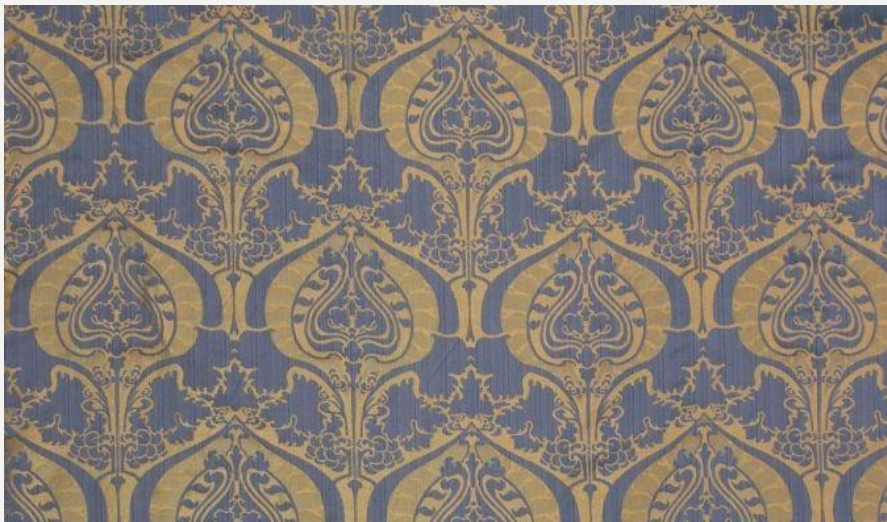


Зығыр екіге бөлінеді

Тұрмыстық - жуан маталар, жаккардты және кареталы жіңішке маталар, кенеп және сүлгілік тегіс маталар, жіңішке ақ және жартылай ақ жаймалар, жуан ақ және жартылай ақ, костюмді-көйлекті маталар, өңделмеген жұқа жаймалар және түрлі түсті жаймалар.

Техникалық- өңделмеген жайма, дөрекі, борттық маталар, желкен (парус), равентух (дөрекі зығыр матасы), орау маталары, қапты маталар.

Зығыр матасының ассортиментінің барлығы тігін өнеркәсібінде қолданбайды, сондықтан зығыр матасының кейбір топтары ғана қарастырылады. Зығыр матасының ассортиментін зерттеу барысында, олардың артикуляция жүйесінің барын ескеру керек, яғни алғашқы екі саны топтың нөмірін, ал үшіншісі - топша нөмірін көрсетеді. Зығыр маталары таза зығырлы және жартылай зығырлы бо-лып өндіріледі. Жартылай зығыр матасында әдетте мақта иірімжібін негізінде, кейде арқауында пайдаланады. Соңғы кездері негізгі виско-залы жібекпен, 50-70% лавсаннан тұратын, зығыр иірімжібінен мата-лар өндіріле басталынды. Зығыр маталардың мақта матасынан айырмашылығы қалыңырақ иірімжіптен жасалған (18-166 текс), олар негізі және арқауы бойынша бірдей, көбінесе жаймалық өрімнен, ал жаккардты және ұсақ өрнекті өрімдерден сирек өндіріледі. Зығыр маталары негізінде ағартылған, жартылай ағартылған және сұрыпты, меланжды, ала шұбар, тегісбоялған, баспа суретті болып шығарылады.



Камчатты мата



Тегіс зығыр матасы



Бортты зығыр матасы



Равентух

ЖІБЕК МАТАСЫ

- **Жібек матасының ассортиментінің** материалдары шамалы қалыңдықты және салмақты, тегіс және жылтыр бетті, құрамында ұзындығы шексіз талшықтан немесе жібек талшығынан тұратын ма- таларды жатқызуға болады. Жібек маталар талшықтық құрамының табиғатына байланысты сегіз топқа бөлінеді, оның әрқайсысы сәйкес топшалардан тұрады. Жібек матасының ассортименті барлық мата ассортиментінің 11% құрайды, артикулдардың саны өте көп, тәртіпке сәйкес олар төрт санды санмен белгіленеді, бірінші сан матаның тобын, екіншісі - топшасын білдіреді. Жібек матасының жіктелуін және топтың немесе топшаның сипаттамасын біле отырып, матаның арти- кулы бойынша оның құрылымы, дайындалуы және кейбір қасиеттері туралы белгілі көрсетілімдерді құрауға болады.



ЖІБЕК МАТАСЫ АССОРТИМЕНТІ

Прейскурантқа сәйкес жібек матасы сегіз топқа бөлінеді: 1-табиғи жібекті, 2-басқа талшықпен қоспалы табиғи жібекті, 3-жасанды жіпті, 4- басқа талшықпен қоспалы жасанды жіпті, 5-синтетикалық жіпті, 6- басқа талшықпен қоспалы синтетикалық талшықты, 7-жасанды талшықты және басқа талшықпен қоспалы жасанды талшықты, 8-синтетикалық талшықты және басқа талшықпен қоспалы синтетикалық талшықты. Мата ассортиментінің әрбір тобы топшаға бөлінеді: 1-крепті, 2-тегістелген, 3-жаккардты, 4-түкті, 5-арнайы. Жібек маталары жеңіл, салмақсыз мөлдірден ауыр көп қабаттыға дейін шығарылады. Барлық класта тоқымалық өрім қолданылады. Маталар сиретілген, жолақты, рельефті құрылымды және әртүрлі түстік дайындауларда - ағартылған, тегісбоялған, алашұбарлы, меланжды, баспа суретті, металдық жіппен жылтырланған болады. Астарлық және плащтық маталар «шанжан» әсерлі құбылысты, құлпырмалы бояуымен ерекшеленеді, олардың негіздік және арқаулық жүйесі әртүрлі түсті болады.

ЖҮН МАТАСЫНЫҢ АССОРТИМЕНТІ

- Тоқыма өнеркәсібінде өндірілетін жүн маталары, құрылымы, тағайындалуы және сыртқы дайындамасы бойынша әртүрлілігімен сипатталады. Жүн маталарының ассортиментінің ерекшелігі болып, жылу сақтағыштық қасиеті есептелінеді, бұл оның жылы және қыстық киімдерге арналуын айқындайды. Өңдеу тәсіліне және талшықтық құрамына байланысты жүн маталарының ассортименті алты топқа бөлінеді: 1-тарақты таза жүнді, 2-тарақты жартылай жүнді, 3-жүқа шұғалы таза жүнді, 4-жүқа шұғалы жартылай жүнді, 5-дөрекі шұғалы таза жүнді, 6-дөрекі шұғалы жартылай жүнді.



ШАМАМЕН ЖЕКЕ ТОПТАР ТОПШАЛАРҒА БӨЛІНЕДІ: 1-КӨЙЛЕКТІК, 2-КОСТЮМДІ ТЕГІСБОЯЛҒАН, 3-КОСТЮМДІ АЛА ШҮБАР ЖӘНЕ ФАСОНДЫ, 4-ШҮҒА, 5-ПАЛЬТОЛЫҚ, 6-ДРАПТАР, 7-ТҮКТІК, 8-ЖАМЫЛҒЫ.

- **Тарақты таза жүнді** маталардың тобы маталардың көпшілігінде екі қабатта ширатылған, жұқа тарақты иірімжіптен өндірілген маталардың ассортиментін біріктіреді. Бұл жаймалық, саржалық, крептік және аралас өрімнің суреттері жақсы көрінетін, жұқалау жүн маталары.
- **Көйлектік маталардың** топшасы әйелдер, балалар көйлегін, жеңіл костюмдерді дайындауға арналған жүн маталарының ассортиментін құрайды. Матаның көпшілігі материалдың эксплуатациялық қасиетін жоғарылататын, негізі мен арқауы екі қабатпен ширатылған иірімжіптен жасалады. Бұл өте жұқа және жеңіл жүн маталары, ол 1 м² матаның салмағы 100-248 г. Жеңілірек жүн маталар көйлекке, ал ауырырақ - костюмге қолданылады. Матаның ені - 100-150 см, маталар жаймалық, крептік, саржалық және аралас өріммен өндіріледі.
- **Костюмдік тегіс боялған** маталардың топшасы саржалық, диагональді және крепті өрімдермен, күңгірт (қара, қара-көк, қоңыр, қара-сұр) түстің қатысуымен тегісбоялған, мата ассортиментін құрайды. Боялған талшықтан алынған барлық дерлік маталар жоғары сапалы боялуымен сипатталады. Бұл маталар негізі мен арқауы екі қабатталып ширатылған иірімжіптен және тозуға төзімділігінің жоғарылығымен сипатталады, кейбір маталарда жоғары ширатпалы иірімжіпті қолданылады.

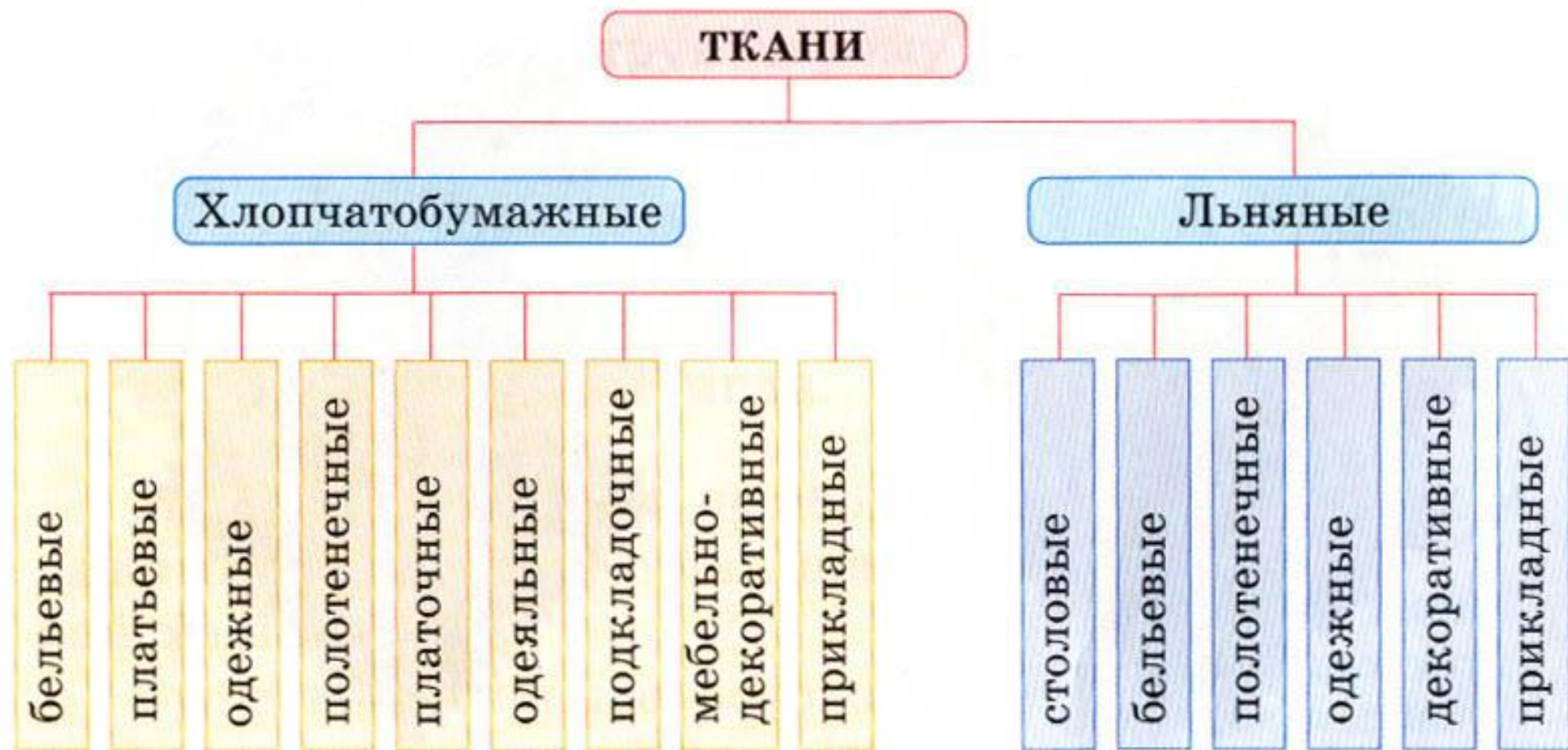
Костюмдік ала шұбар және фасонды маталардың топшасы трико мен костюмдік маталардың әртүрлі артикулдарынан тұрады. Триконың өзіне тән белгісі матаның құрылымына түсті иірімжіпті (ала шұбар) қолданылуы немесе тегіс боялған маталардың (фасонды) сәйкес өрімнің арқасында алынған, жолақты және торлы суреті болып табылады.

Пальтолық маталардың топшасы габардиндерден, диагональдардан, пальтолық крептерден және бүртік маталардан тұрады.

Тарақты жартылай жүнді маталардың тобына таза жүнді маталар ассортиментіне ұқсас ассортименттер жатады, кейде тіпті олардың атауларымен бірдей, бірақ матаның құрылымында жүн талшығынан басқа, жүнмен араласқан басқа талшықтардың немесе жүн иірімжібінің мақта не болмаса жібек жіптерімен, біріккен жүн иірімжібінің болуымен ерекшеленеді.

Көйлектік маталардың топшасы әйелдер және балалар киімдерін дайындауға арналған маталар ассортиментін құрайды. Жартылай жүнді көйлектік маталардың ассортименті 200 жоғары артикулдардан тұрады. Матаның құрылымын 25-80% жүн талшықтары құрайды, басқа талшықтар матаның құрылымына вискозалы штапельді талшықпен, мақтамен ширатылған жүн иірімжібімен жүннің қоспасы түрінде, вискозалы штапельді талшықпен және штапельді лавсанмен және капронды жібекпен ширатылған жүн иірімжібімен жүннің қоспасы түрінде енгізіледі.

- **Біртегіс боялған костюмдік маталардың** топшасы саржалық, диагональді және крептік өрімдерден өңделген, көбіне күңгірт түске боялған маталарды біріктіреді.
- **Костюмдік шұбар** -ала және фасонды маталардың топшасы триконың әртүрлі артикулдарын, костюмдік маталарды біріктіреді, олар осы мата түрінің белгілерімен сипатталады.
- **Пальтолық маталардың** топшасы габардиндер мен плащтық маталардан құралған.
- **Жұқашұғалы таза жүн маталарының** тобы білікшеге оралған және жұқа шұғалы иірімжіптен өндірілген мата ассортиментін біріктіреді.
- **Көйлектік маталардың** топшасы жақсы сыртқы түрімен сипатталатын, көйлектік маталардың тек бір артикулынан тұрады.



Стандартная классификация тканей
из растительных волокон