



# КАТАЛОГ грибных препаратов для животных

[www.fungospb.ru](http://www.fungospb.ru)

# Капсулы

- «Шиитаке»
- «Кордицепс»
- «Трутовик»
- «Траметес»
- «Рейши»
- «Санхван»
- «Агарик  
бразильский»

- «Веселка»
- «Болетус»
- «Мейтаке»
- «Дождевик»
- «Лисички»
- «Муэр»
- «Пория»
- «Снежный гриб»

# «Шиитаке»

Показания к  
применению:

- Доброкачественные и злокачественные образования
- Заболевания сердечно-сосудистой системы
- Вирусные инфекции
- Неврологические и аутоиммунные заболевания
- Сахарный диабет



# «Кордицепс»

Показания к применению:

- Доброкачественные и злокачественные заболевания крови, лимфатической системы и головного мозга
- Бактериальные и вирусные инфекции
- Заболевания органов дыхания, печени, мочеполовой системы, кровообращения



# «Рейши»

Показания к применению:

- Доброкачественные и злокачественные новообразования
- Стимулирует кровообращение
- Заболевания системы органов дыхания, вт.ч. бронхиты с астматическим компонентом
- Аллергические заболевания, атопические дерматиты
- Эпилепсия
- Способствует активному долголетию животных



# «Трутовик»

Показания к применению:

- Заболевания печени различной этиологии
- Бронхиты с астматическим компонентом
- Хронические заболевания кишечника
- Интоксикации различного генеза
- Дисбиоз, запоры
- Избыточный вес, ожирение



# «Траметес»

Показания к применению:

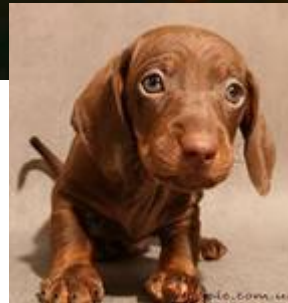
- Профилактика и терапия доброкачественных и злокачественных опухолей ЖКТ, бронхолегочной системы, репродуктивных органов и молочной железы
- Повышение активности химиотерапевтических препаратов,
- снижение побочных действий химио- и лучевой терапии



# «Санхван»

Показания к применению:

- Профилактика доброкачественных и злокачественных опухолей
- Комплексная терапия онкологических процессов желудка, пищевода, кишечника, мочевого пузыря и молочной железы
- Повышает эффективность проведения лучевой терапии и химиотерапии
- Защищает здоровые клетки от нежелательных последствий цитотоксического действия препаратов





# «Агарик бразильский»

Показания к применению:

- Комплексная терапия поздних стадий онкологии с явлениями асцита, плеврита
- Интоксикация опухолевого генеза в стадии некроза
- Подавляет развитие патогенной грибковой флоры
- Заболевания ЖКТ, мочеполовой системы
- Неврологические (эпилепсия, энцефалопатия) и аутоиммунные заболевания
- Дисбиоз



# «Веселка»

Показания к применению:

- Доброкачественные и злокачественные опухоли
- Заболевания ЖКТ (язвы, эрозии, полипы)
- Заболевания почек и мочевого пузыря
- Восстановление нарушенных функций органов воспроизводства
- Заболевания сердечно-сосудистой системы
- Вирусные и бактериальные инфекции
- Сахарный диабет



# «Болетус»

Показания к применению:

- Доброкачественные и злокачественные заболевания
- Регуляция обмена веществ
- Кожные заболевания
- Гиповитаминозы А, Е, Д
- Содержит селен, калий, кальций, железо и комплекс фитогормонов, способствующих росту молодых животных



# «Мейтаке»

Показания к применению:

- Общая регуляция эндокринных функций (половых желез, щитовидной железы, гипофиза, надпочечников)
- Доброкачественные образования щитовидной железы, яичников, молочной железы
- Герпетические инфекции
- Способствует снижению веса
- Нормализация липидного обмена, липоматоз



# «Дождевик»

Показания к применению:

- Заболевания лимфатической системы (лимфостаз, лимфаденит, отечный синдром)
- Дезинтоксикационное действие после гельминтозов
- Способствует восстановлению микрофлоры кишечника при дисбиозах
- Острые и хронические заболевания мочевыделительной системы



# «Лисички»

Показания к применению:

- Антигельминтное действие
- Гепатопротекторное, желчегонное средство
- Гиповитаминоз А
- 



# «Муэр»

## Показания к применению:

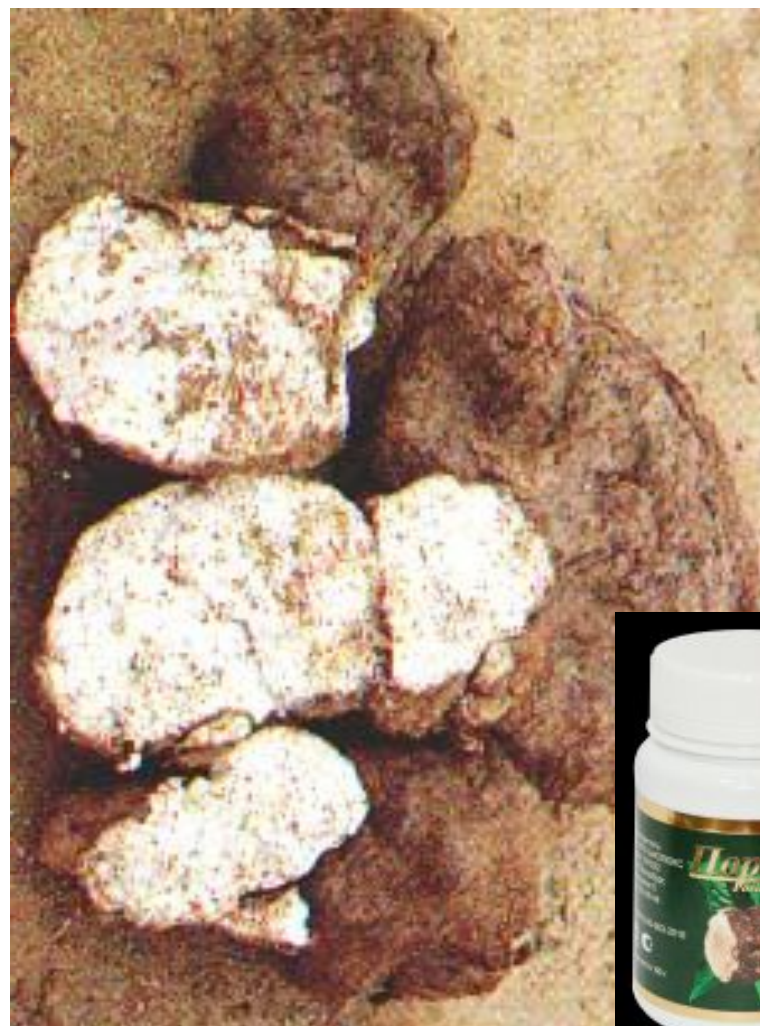
- Острые отравления и хронические интоксикации различного генеза
- Хронические заболевания ЖКТ на фоне ферментативной недостаточности
- Аллергические заболевания
- Нормализация обменных процессов при желчекаменной и мочекаменной болезнях
- При нарушении липидного обмена
- Способствует активному долголетию животного
- Комплексная реабилитация и профилактика доброкачественных и злокачественных опухолей



# «Пория»

Показания к применению:

- Комплекс биологически активных веществ Пории кокосовидной имеет
- широкий спектр терапевтического воздействия на организм





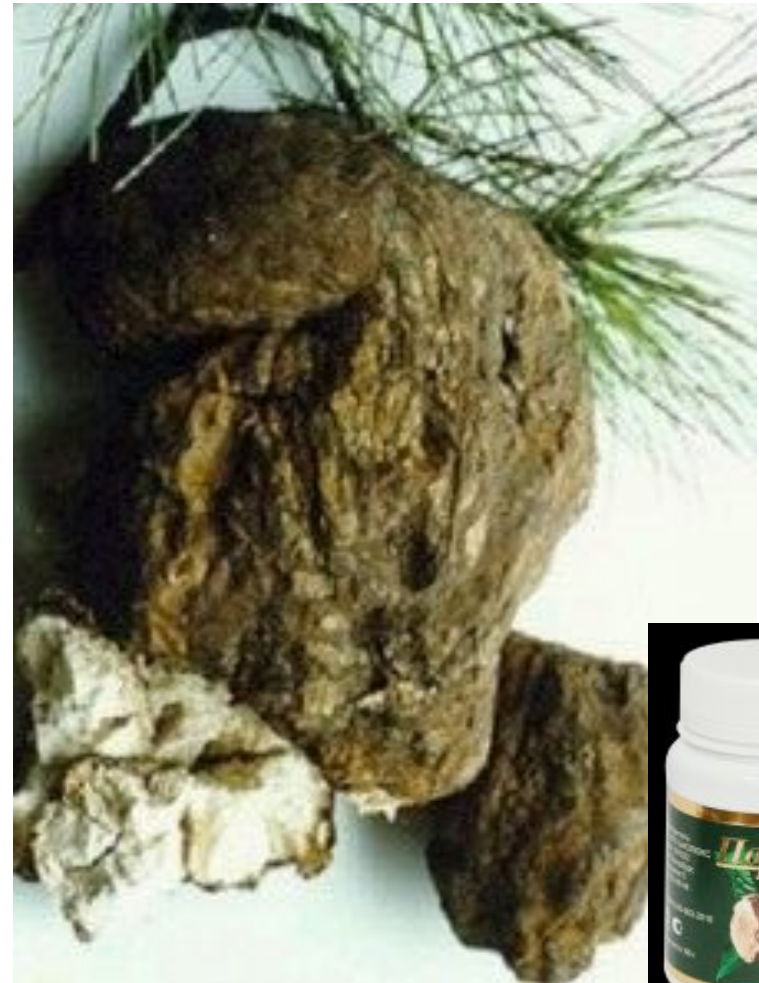
# «Пория»

## Бронхо-легочная система

- Активирует функции слизистых оболочек дыхательной системы

## Пищеварительная система

- При симптомах анорексии (потеря аппетита)
- Диспептические расстройства ЖКТ
- Подавляет рост патогенных бактерий, восстанавливает кишечное пищеварение и всасывающую функцию кишечника



# «Пория»

## Сердечно-сосудистая система

- Стимулирует кровообращение
- Применяется в качестве сопутствующей терапии при поражении сердечной мышцы

## Цнс

- Успокаивающее при состоянии повышенной нервной возбудимости



# «Пория»

## Мочевыделительная система

- Нормализует водно-солевой обмен
- Диуретическое действие при отеках
- Хронические заболевания мочевыводящих путей (цистит, цистопиелит, мочекаменная болезнь)
- Активирует дренажные функции почек



# «Пория»

## Противоопухолевое действие

- Усиливает действие противоопухолевых препаратов
- Задерживает развитие раковой опухоли и препятствует развитию метастазов



# «Пория»

## Кожный покров

- Предотвращает сухость кожи
- Обеспечивает макропитание кожи

## Общие показания

- Регуляция обмена веществ
- Связывает и удаляет токсины
- Активирует иммунитет



# «Снежный гриб»

Показания к применению:

- укрепляет иммунитет
- регулирует окислительно-восстановительные процессы в организме, благодаря действию органических кислот (в тч никотиновой), полисахаридов, железа, фосфора и других биологически активных соединений
- нормализует функции сердца, почек, легких, ЖКТ, мозга



# «Снежный гриб»

- обладает противовоспалительным и антибиотическими свойствами против возбудителей различных болезней
- противоопухолевое действие : повышает эффективность индукции интерферона, повышает образование интерлейкина, стимулирует фагоцитоз, а также размер и продолжительность жизни макрофагов
- обладает противорадиационным эффектом



# «Снежный гриб»

- стимулирует гематогенезис
- демонстрирует антидиабетическое, антиаллергическое действие
- обладает иммуностимулирующей активностью
- проявляет стимулирующее, усиливающее рост и регенерацию молодых клеток эпидермиса





# С в е ч и

- Свечи «Шиитаке»
- Свечи «Агарик бразильский»
- Свечи «Чага»
- Свечи «Веселка»



# Свечи «Шиитаке»

Показания к применению:

- Доброкачественные и злокачественные опухоли
- Хронические заболевания пищеварительной и мочеполовой систем.
- Аутоиммунные заболевания.
- Профилактика вирусных и бактериальных инфекций



# Свечи «Агарик бразильский»

Показания к применению:

- Онкологические заболевания
- Воспалительные заболевания кишечника, печени, мочевыделительной системы
- Дисбиоз кишечника
- Грибковые заболевания
- Асцитический синдром
- Полипы желудка, кишечника
- Аноректальные заболевания



# Свечи «Чага»

Показания к применению:

- Усиливает цитотоксическую активность противоопухолевых препаратов
- Общеукрепляющее, спазмолитическое, мочегонное, противомикробное, репаративное, тонизирующее
- Хронические болезни желудка в т. ч. опухоли
- Нарушения барьерной функции слизистой оболочки (гастрит, эрозии, язвы)
- Метеоризм
- Дисбиоз кишечника
- Заболевания толстой кишки, сопровождающиеся хроническим запором



# Свечи «Веселка»

Показания к применению:

- Злокачественные и доброкачественные новообразования
- Для антимикробной терапии при острых состояниях
- Воспалительные заболевания органов размножения
- Бесплодие
- Воспаление или абсцедирование параанальных желез
- Перианальная фистула
- Опухоли прямой кишки



# Бальзамы

## Бальзам «Веселка»

Показания к применению:

- Стимулирует эпителизацию и регенерацию тканей
- Дерматозы
- Экземы
- Пролежни, инфицированные раны
- Хронические заболевания кожи
- Дерматомикозы



# Бальзамы

## Бальзам «Мухомор»

Показания к применению:

- Способствует восстановлению барьерной функции кожи
- Уменьшает воспаление, обладает обезболивающим эффектом
- Ускоряет заживление ран
- Дерматомикозы



# **Водорастворимые формы**

- **«Шиитаке» водорастворимый**
- **«Веселка» водорастворимая**
- **«Агарик бразильский» водорастворимый**



# «Шиитаке» водорастворимый

Показания к применению:

- Злокачественные и доброкачественные опухоли
- Заболевания сердечно-сосудистой системы
- Вирусные инфекции
- Неврологические и аутоиммунные заболевания
- Сахарный диабет



# «Веселка» водорастворимая

Показания к применению:

- Злокачественные и доброкачественные опухоли
- Заболевания ЖКТ
- Заболевания почек и мочевого пузыря
- Восстановление нарушенных функций органов воспроизводства
- Заболевания сердечно-сосудистой системы
- Бактериальные и вирусные инфекции



# «Агарик бразильский» водорастворимый

Показания к  
применению:

- Онкологические заболевания
- Дисбиоз кишечника
- Асцит
- Полипы желудка, кишечника
- Грибковые заболевания
- Аноректальные заболевания



# К р е м

- Крем с экстрактом мухомора
- Крем с экстрактом веселки
- Крем с экстрактом шиитаке
- Крем с экстрактом чаги
- Крем с экстрактом лисичек
- Крем с экстрактом огневки



# Крем с экстрактом мухомора

Показания к применению:

- Способствует восстановлению барьерной функции кожи
- Уменьшает воспаление, обладает обезболивающим эффектом
- Ускоряет заживление ран
- Дерматомикозы
- Крапивница и другие аллергические заболевания
- 



# Крем с экстрактом веселки

Показания к применению:

- Стимулирует эпителизацию и регенерацию тканей
- Дерматозы
- Экземы
- Пролежни, инфицированные раны
- Хронические заболевания кожи, новообразования
- Дерматомикозы



# Крем с экстрактом шиитаке

Показания к применению:

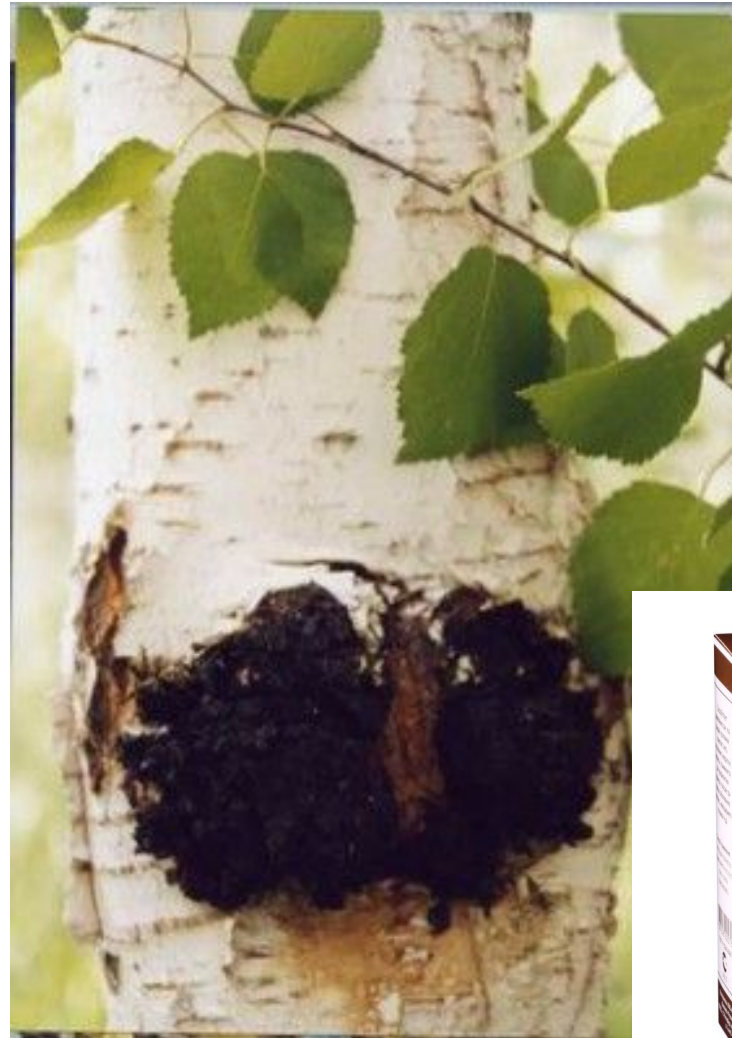
- Болезни кожи со склонностью к пролиферации:
- бородавки, папилломы, невусы
- Язвы, гнойничковые болезни, новообразования



# Крем с экстрактом чаги

Показания к применению:

- Дерматозы, экземы
- Ушибы, гематомы
- Гнойные раковые язвы, свищи
- Крапивница и другие аллергические заболевания





# Крем с экстрактом лисичек

Показания к применению:

- Повышенная чувствительность кожи
- Зудящая экзема
- Гипергидроз



# Крем с экстрактом огневки

Показания к применению:

- Противовоспалительное, заживляющее
- Шрамы, рубцы на коже
- Кератолитическое
- Ожоги, состояния после лучевой терапии
- Восприимчивая к болезням кожа



# Порошок чага

Показания к применению:

- Усиливает цитотоксическую активность противоопухолевых препаратов
- Общеукрепляющее, спазмолитическое, мочегонное, противомикробное, репаративное, тонизирующее.
- Хронические болезни желудка вт.ч. опухоли
- Нарушения барьерной функции слизистой оболочки (гастрит, эрозии, язвы).
- Метеоризм
- Дисбиоз кишечника



# Сопутствующие препараты

- **«Золотой ус» - капсулы**
- **«Формика» - капсулы**
- **«Огневка» - капсулы**
- **Биокальций «Перепелка» - капсулы**
- **Спрей «Серебряная вода»**
- **Противоопухолевый сбор - порошок**

# «Золотой ус»

Показания к применению:

- Восстановление функции поджелудочной железы, селезенки, коры надпочечников
- Воспалительные заболевания желчного пузыря и желчных путей, тонкого кишечника
- Интоксикации различного генеза
- Восстановление кислотно-щелочного равновесия ЖКТ
- Разжижение мокроты, снижение гиперсекреции и отека слизистых оболочек бронхов при астматическом синдроме
- Сахарный диабет



# «Формика»

Показания к применению:

- Повышение сопротивляемости организма инфекциям
- Анемия
- Воспалительные заболевания ЖКТ, печени, почек



# «Огневка»

Показания к применению:

- Бесплодие
- Спаечный процесс
- Рубцы, шрамы на коже
- Вирусные инфекции
- Активация дренажной функции бронхов  
(муколитический, бронхорасширяющий)



# Биокальций «Перепелка»

Показания к  
применению:

- Коррекция дефицита микронутриентов (содержит карбонат кальция, медь, фтор, железо, марганец, молибден, фосфор, серу, кремний, селен, цинк)
- Рахит
- Анемия
- Заболевания костей





# Спрей «Серебряная вода»

Показания к

применению:

- Гнойные раны, свищи, рожистое воспаление
- Бактериальные, вирусные, грибковые инфекции
- Дерматиты, экземы
- Стоматит, гингивит, парадонтоз



# Противоопухолевый сбор трав

Показания к применению:

- Доброкачественные и злокачественные опухоли
- Лейкоз



# Центр Фунготерапии Ирины Филипповой

Консультируйтесь у  
наших ветеринарных  
врачей –  
фунготерапевтов!  
Горячая линия в  
СПб:  
+7-901-373-57-50  
или (812)703-06-44

Задайте вопрос  
ветеринарному  
врачу –  
фунготерапевту на  
нашем ФОРУМ.

[www.funghosnh.ru](http://www.funghosnh.ru)

