

ГБОУ ВПО Тверская ГМА Минздрава России
Кафедра гистологии, цитологии, эмбриологии



Метод ИКСИ

современный метод лечения бесплодия

Чекирёва П.А., 2 курс,
педиатрический факультет

Артамонов А.А., 5 курс, лечебный
факультет

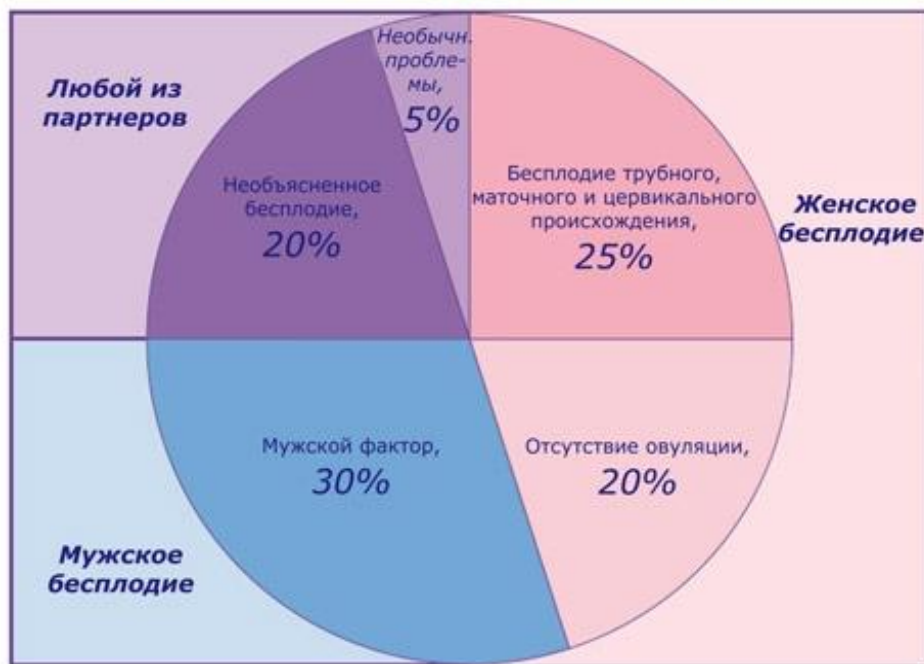
Руководитель: к.м.н., доцент,
Шестакова В.Г.



Тверь 2014

Бесплодие (клиническое определение): болезнь репродуктивной системы, которая выражается в отсутствии клинической беременности после 12 или более месяцев регулярной половой жизни без предохранения от беременности.

ОБЩИЕ ПРИЧИНЫ БЕСПЛОДИЯ



По данным Министерства здравоохранения РФ бесплодие наблюдается примерно у **10-15% супружеских пар** (2013 год)

Вспомогательные Репродуктивные Технологии

Внутриматочная
инсеминация (**ВМИ**)



Экстрокорпоральное
оплодотворение (**ЭКО**)



Интрацитоплазматическая
инъекция сперматозоида в
яйцеклетку (**ИКСИ**)



ICSI (Intra Cytoplasmic Sperm Injection)

«Интрацитоплазматическая инъекция
сперматозоида в яйцеклетку»

История метода ИКСИ

1990 год – Свободный Университет в Брюсселе – сперматозоид ввели в цитоплазму яйцеклетки

1992 год – первая публикация о новом методе лечения бесплодия

1995 год - Yanagimachi R. повторил и экспериментально проверил применение данной методики на мышах

Показания для ИКСИ

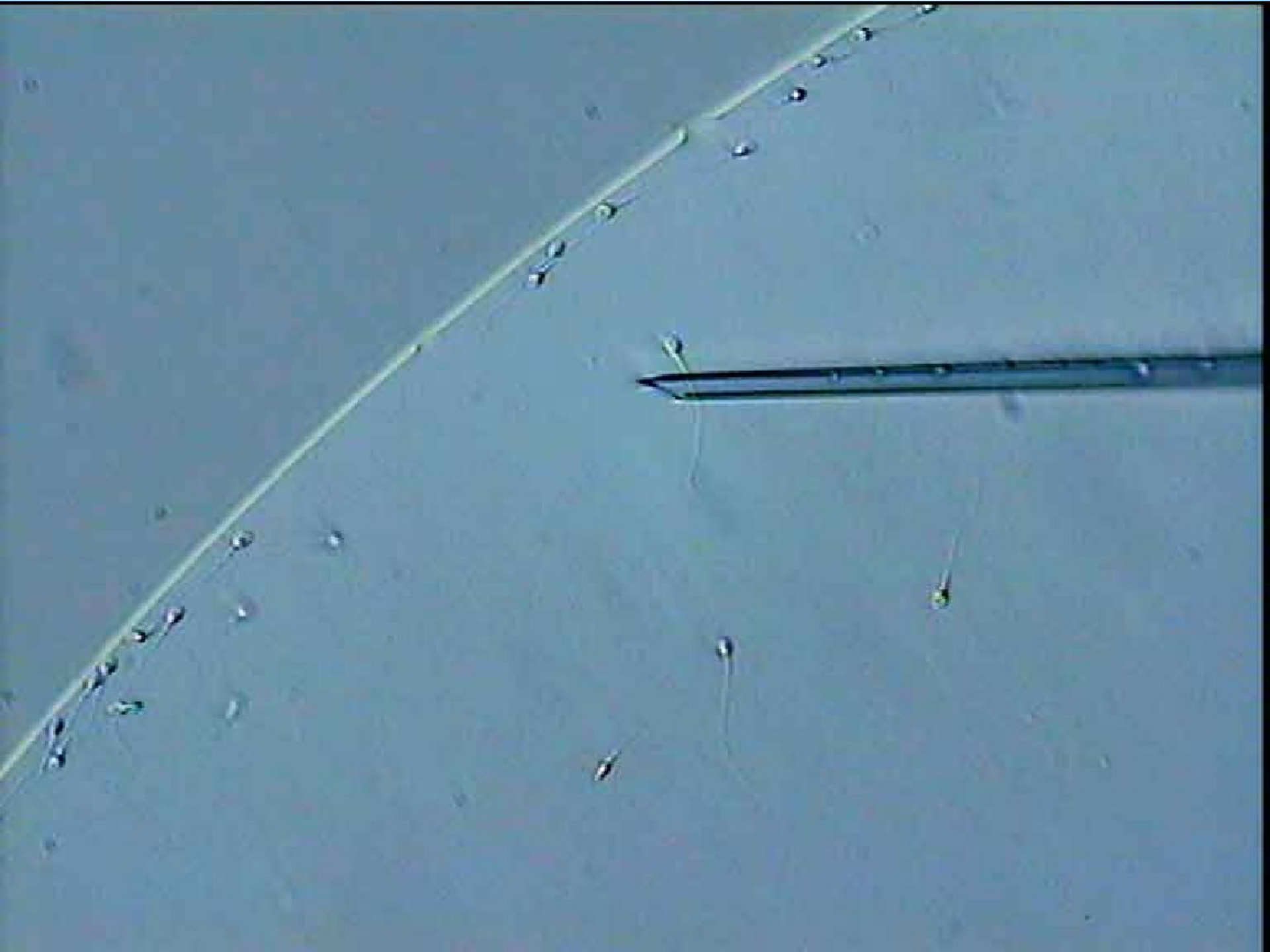


- Олигозооспермия
- Астенозооспермия
- Азооспермия
- Тератозооспермия
- Глоболозооспермия
- Высокий титр антител к сперматозоидам
- Ретроградная эякуляция



- Возраст женщины
- Низкий овуляционный резерв
- Толстая zona pellucida
- Неудачные попытки ЭКО

Этапы ИКСИ



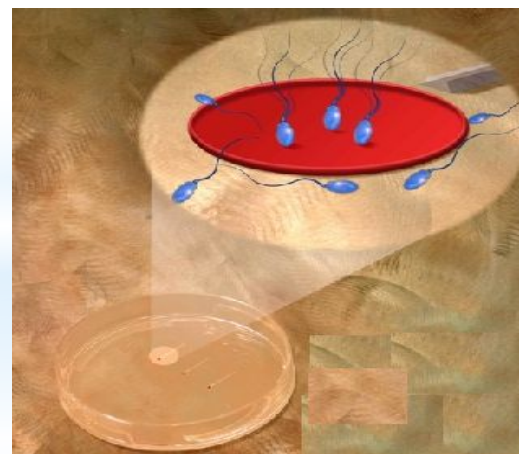
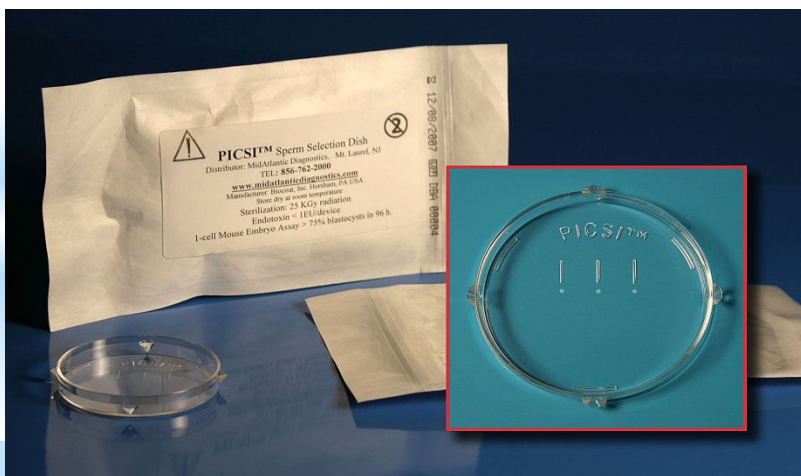




Дополнительные опции к ИКСИ

PICSI (Petri Dish ICSI)

ПИКСИ (Селективный отбор сперматозоидов для проведения ИКСИ на основе взаимодействия с гиалуроновой кислотой, выполненная в чашке Петри)



Дополнительные опции к ИКСИ

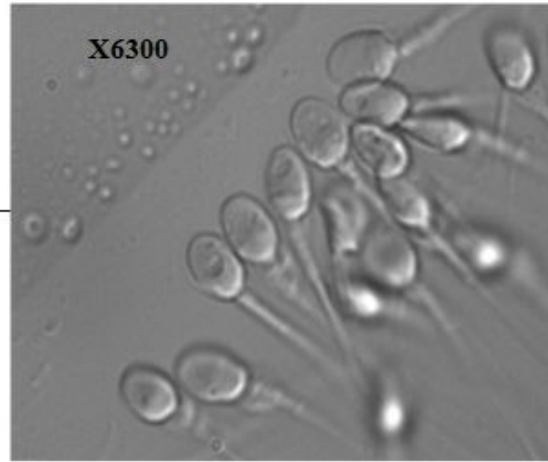
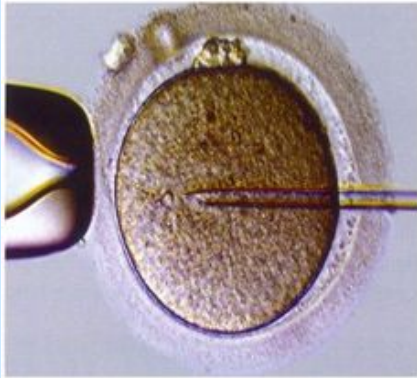
IMSI (Intracytoplasmic morphologically selected sperm injection)

ИМСИ (Интрацитоплазматический Морфологический отбор Сперматозоидов для Инъекции)

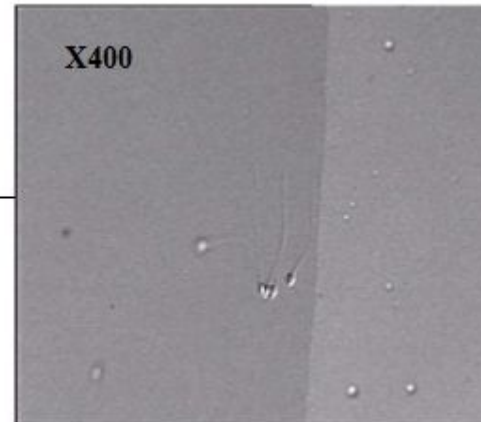
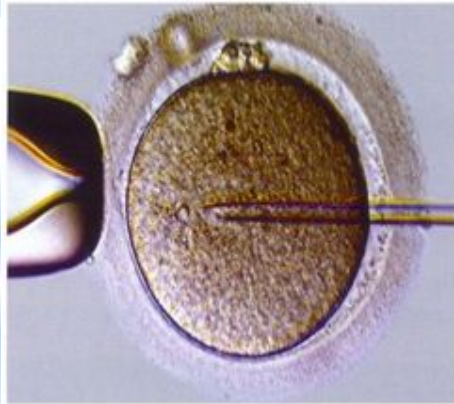


профессор Бенджамин Бартоов

ИКСИ-
ИМСИ



ИКСИ



Преимущества метода ИМСИ

| | ИМСИ | ИКСИ |
|--|-------------|-------------|
| Вероятность беременности | 66% | 30% |
| Вероятность преждевременного прерывания беременности (выкидыш) | 10% | 25% |
| Вероятность рождения ребенка | 50% | 25% |

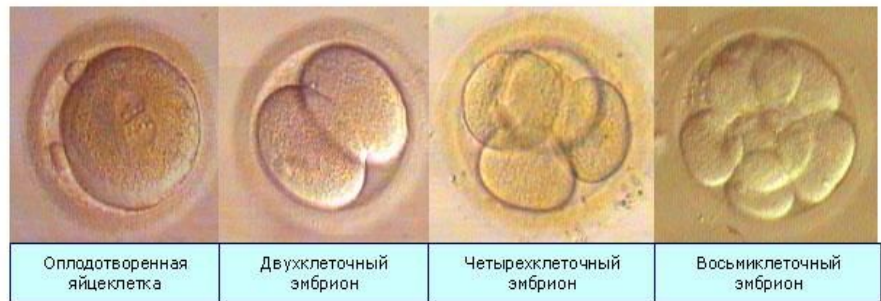
Оборудование для ИКСИ



Инвертированный микроскоп с
микроманипулятором



Ламинар
(антивибрационный стол)



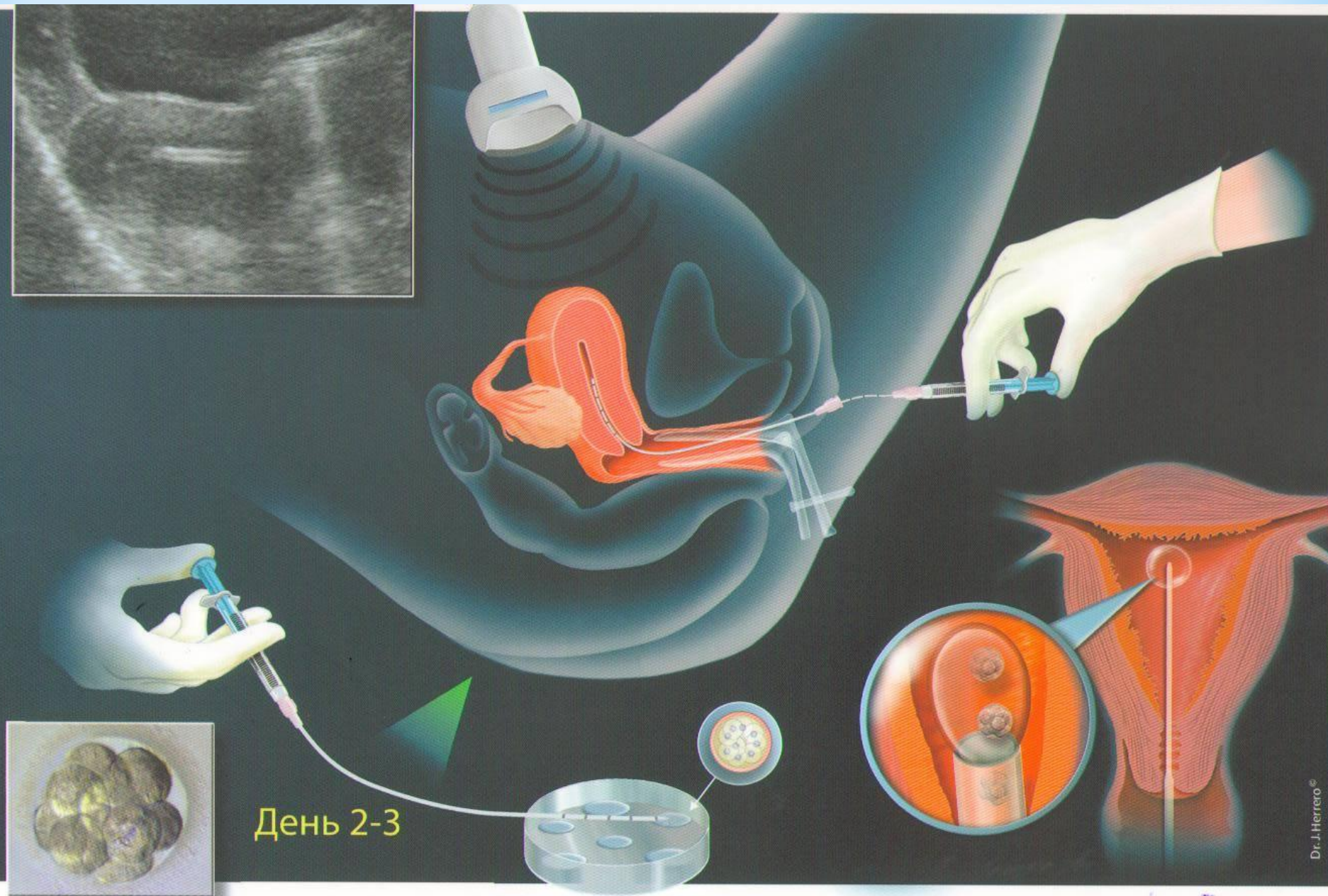
Оплодотворенная яйцеклетка

Двухклеточный эмбрион

Четырехклеточный эмбрион

Восьмиклеточный эмбрион

Перенос эмбрионов в полость матки





Благодарим за внимание!

