

# BASIC OF COCLOR

ОСНОВЫ КОЛОРИСТИКИ И ОКРАШИВАНИЯ  
ВОЛОС

# ЦВЕТ

- цвет — это *ощущение*, которое получает человек при попадании ему в глаз световых лучей. Поток света с одним и тем же спектральным составом вызовет разные ощущения у разных людей в силу того, что у них различаются характеристики восприятия глаза, и для каждого из них цвет будет разным.

# Ахроматические цвета

Оттенки серого (в диапазоне белый — чёрный) носят парадоксальное название ахроматических (от [греч.](#) α- отрицательная частица + χρώμα — цвет, то есть бесцветных) цветов. Парадокс разрешается, когда становится ясно, что под «отсутствием цвета» здесь понимается, естественно, не отсутствие цвета как такового, а отсутствие цветового тона, конкретного оттенка спектра. Наиболее ярким ахроматическим цветом является [белый](#), наиболее тёмным — [чёрный](#).



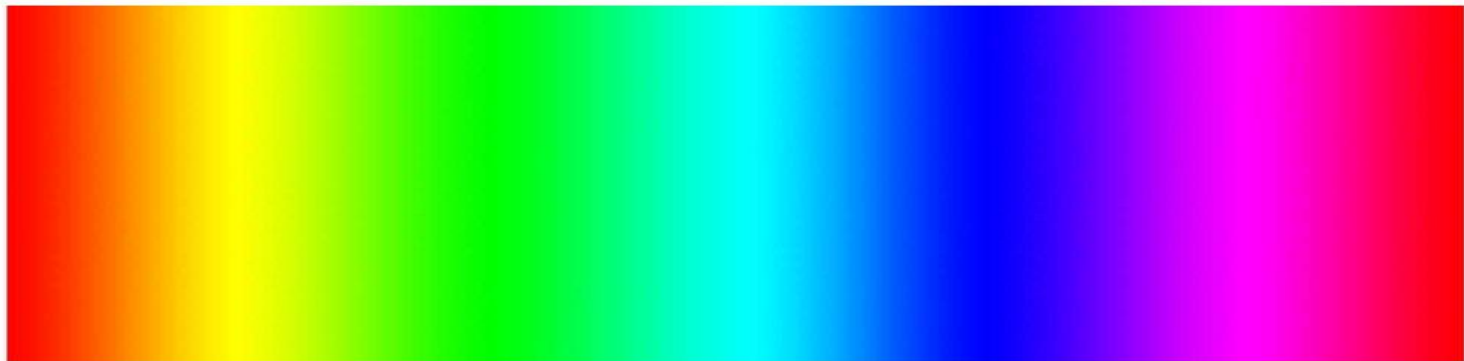
# Спектральные (хроматические) цвета

- Впервые непрерывный спектр на семь цветов разбил [Исаак Ньютон](#). Это разбиение условно и во многом случайно. Скорее всего, Ньютон находился под действием европейской [нумерологии](#) и основывался на аналогии с семью [нотами](#) в [октаве](#) (сравните: 7 металлов, 7 планет...),

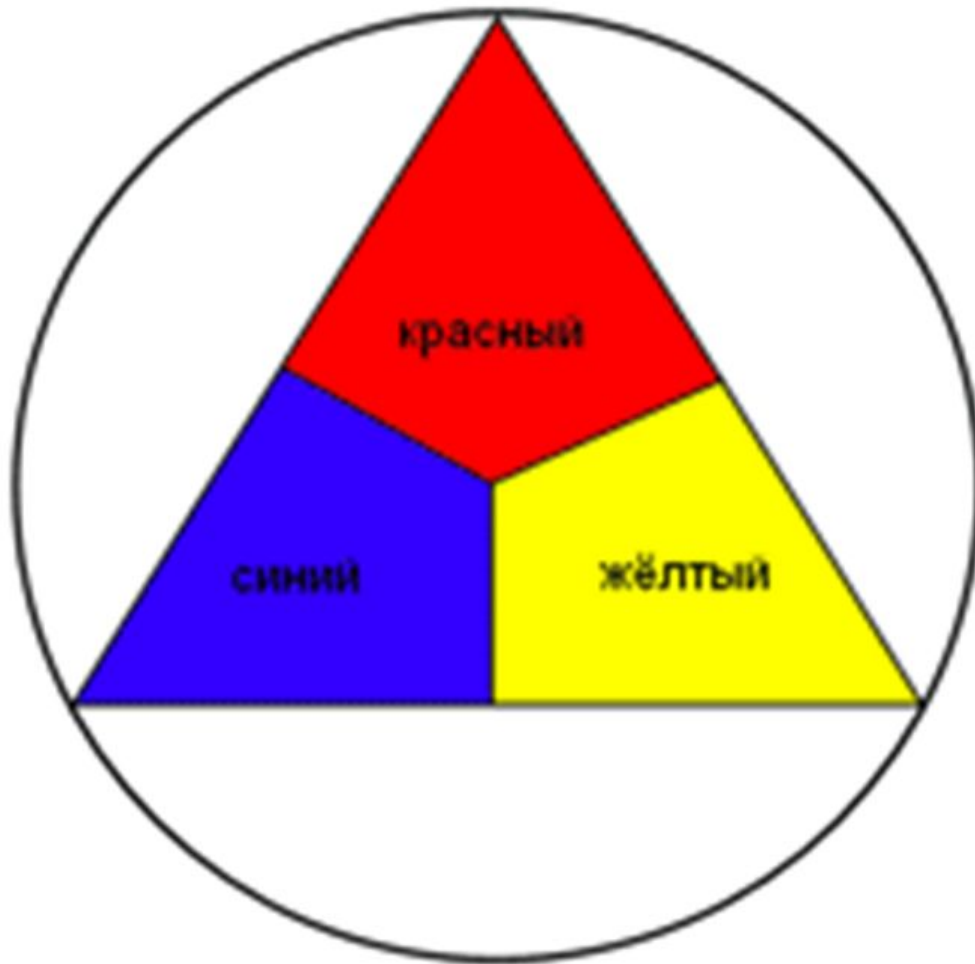
Цвет

ОВ.

Хроматические цвета



# Основные цвета



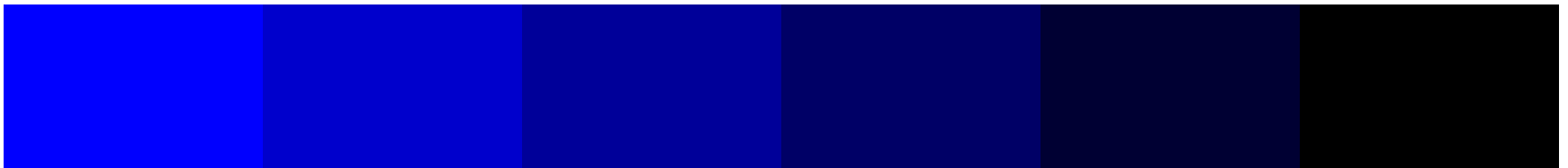
# Дополняющие цвета



# Характеристики цвета

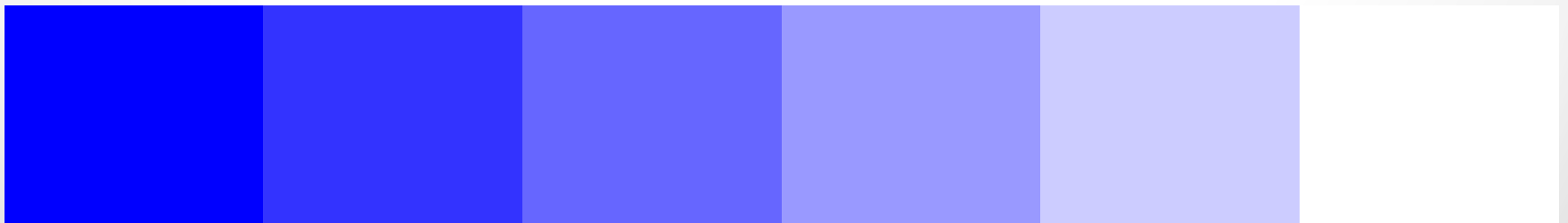
## ЯРКОСТЬ

Одинаково насыщенные оттенки, относимые к одному и тому же цвету спектра, могут отличаться друг от друга степенью яркости. К примеру, при уменьшении яркости синий цвет постепенно приближается к чёрному.



# СВЕТЛОТА

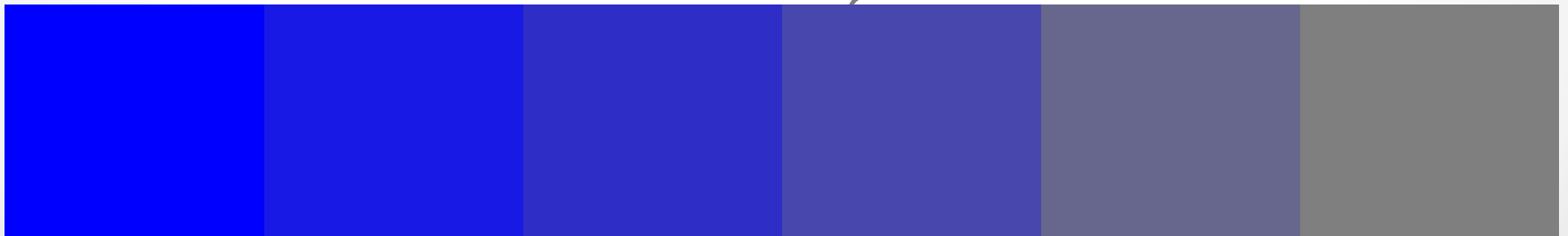
Понятие светлоты относится не к конкретному цвету, а к оттенку спектра, тону. Цвета, имеющие различные тона при прочих равных характеристиках, воспринимаются нами с разной светлотой. Жёлтый тон сам по себе — самый светлый, а синий или сине-фиолетовый — самый тёмный.





# НАСЫЩЕННОСТЬ

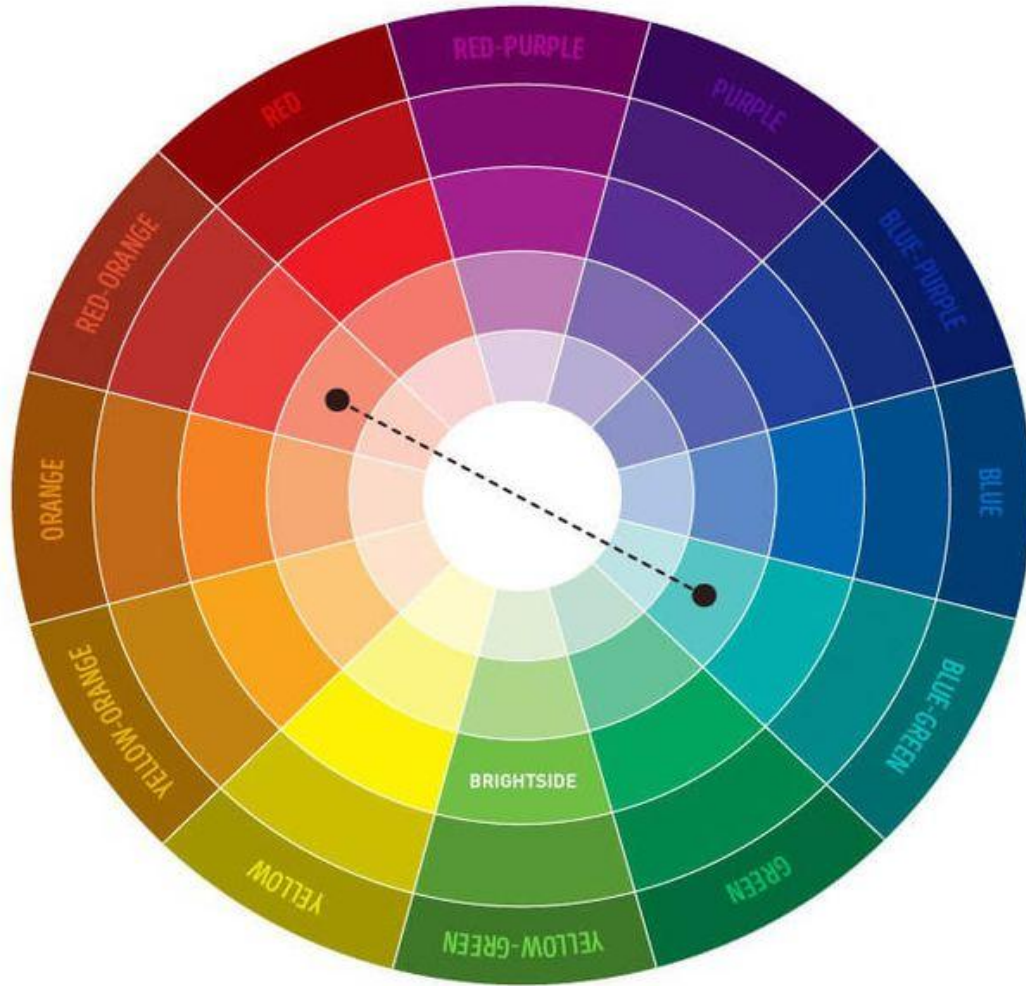
Насыщенность — степень отличия хроматического цвета от равного ему по светлоте ахроматического, «глубина» цвета. Два оттенка одного тона могут различаться степенью блёклости. При уменьшении насыщенности каждый



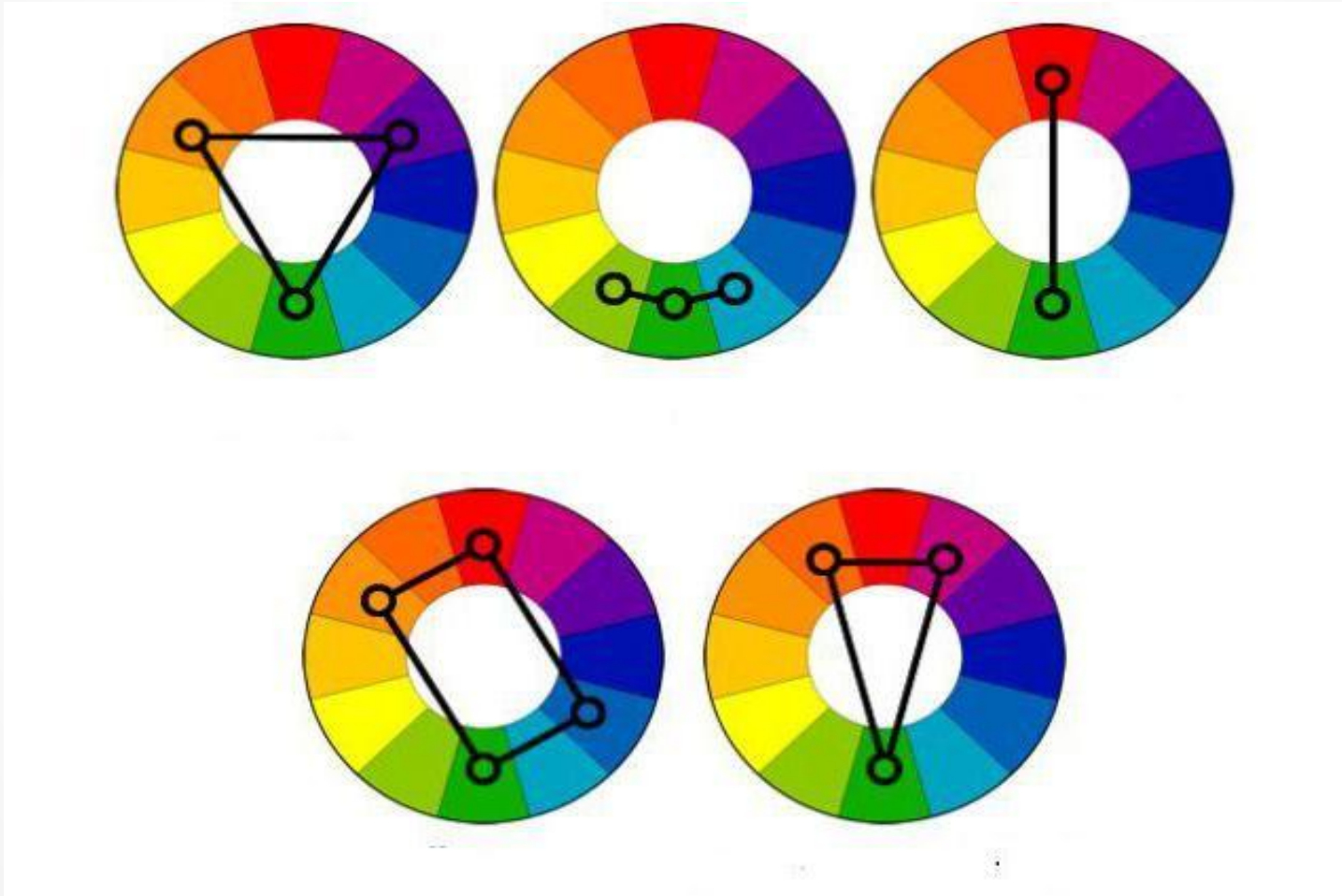
# ЦВЕТОВОЙ ТОН

- Цветовой тон — характеристика цвета, отвечающая за его положение в спектре: любой хроматический цвет может быть отнесён к какому-либо определённомu спектральному цвету. Оттенки, имеющие одно и то же положение в спектре (но различающиеся, например, насыщенностью и яркостью), принадлежат к одному и тому же тону. При изменении тона, к примеру, синего цвета в зелёную сторону спектра он сменяется голубым, в обратную — фиолетовым

# ХРОМАТИЧЕСКИЙ КРУГ



# ЗАКОНЫ ЦВЕТОВОГО КРУГА



# КЛАССИФИКАЦИЯ КРАСИТЕЛЕЙ

## Физическая группа

Оттеночный шампунь, бальзам, маска

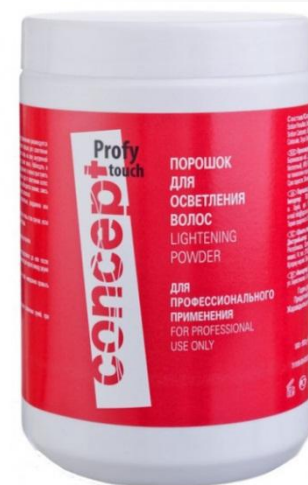
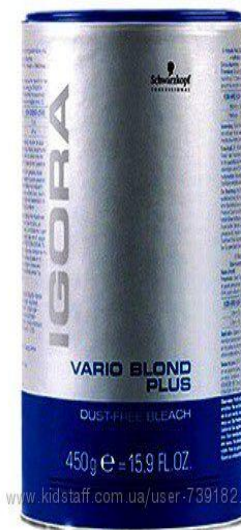
Растительный краситель



# КЛАССИФИКАЦИЯ КРАСИТЕЛЕЙ

Химическая группа

Обесцвечивающие красители



# КЛАССИФИКАЦИЯ КРАСИТЕЛЕЙ

## Химическая группа

### Перманентные красители



# КЛАССИФИКАЦИЯ КРАСИТЕЛЕЙ

Химическая группа

Полуперманентные красители

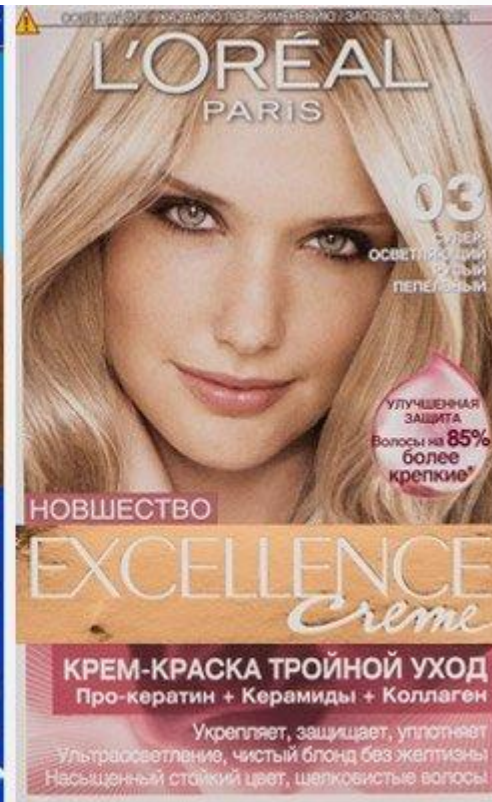
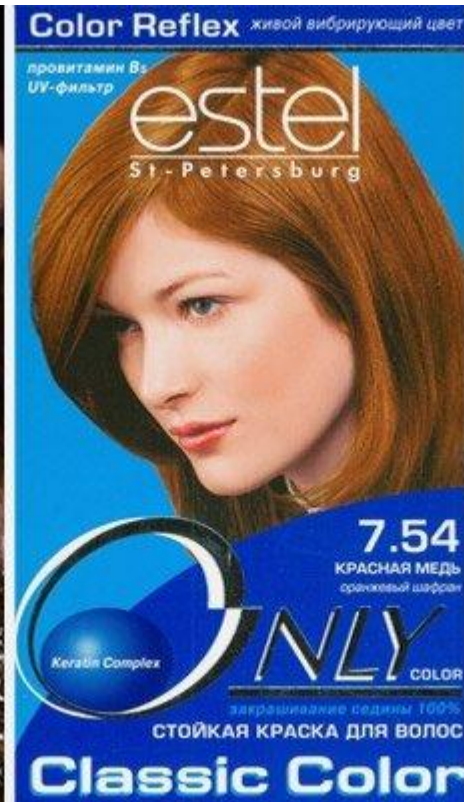




# КЛАССИФИКАЦИЯ КРАСИТЕЛЕЙ

Химическая группа

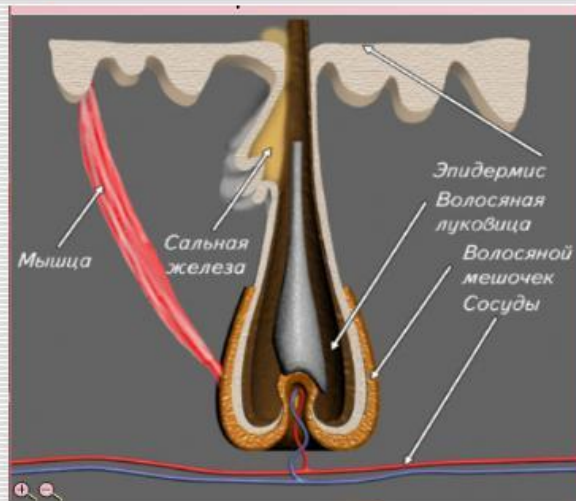
Бытовые красители



# СТРОЕНИЕ ВОЛОСА

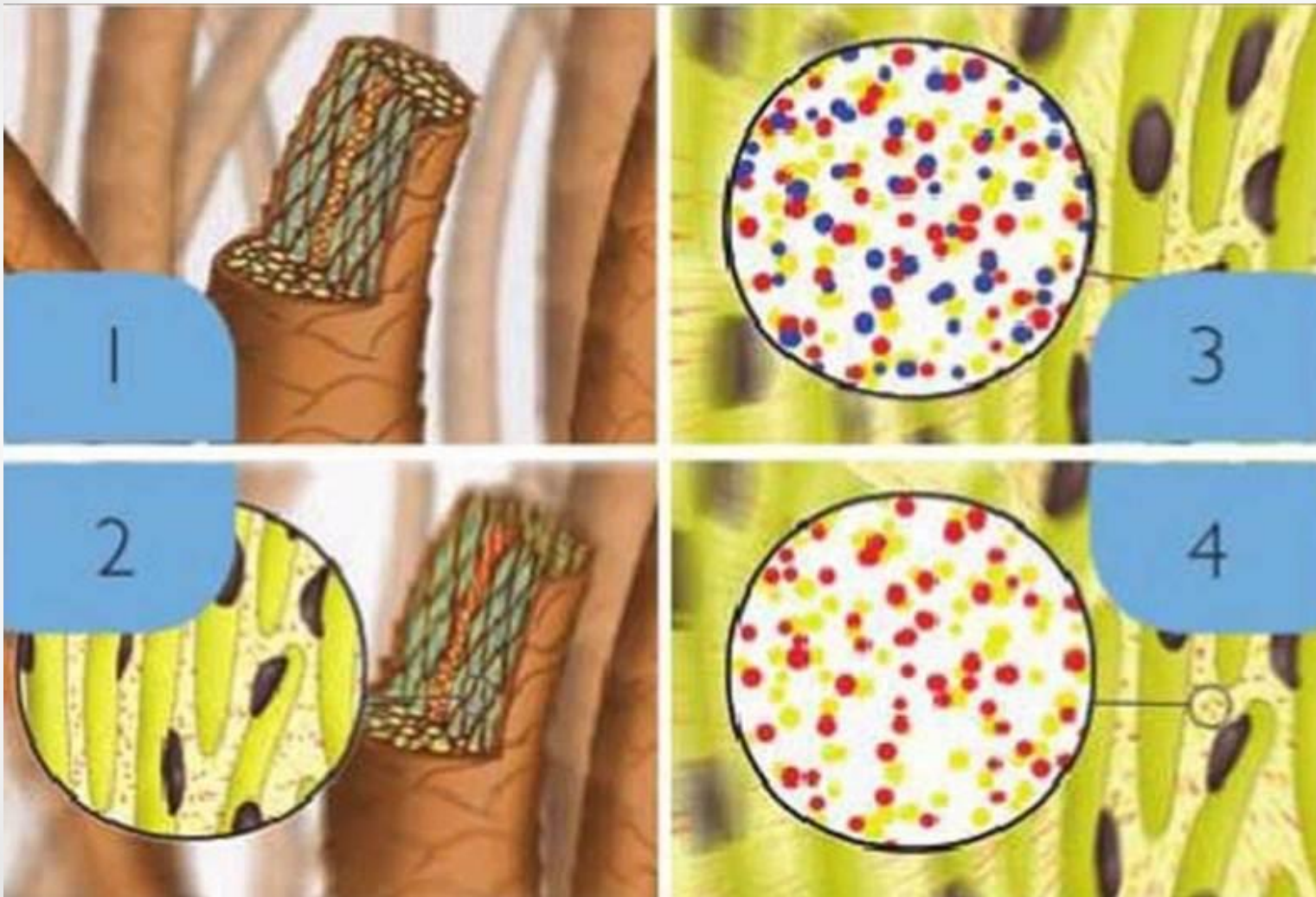
## корневая часть

### Строение волоса

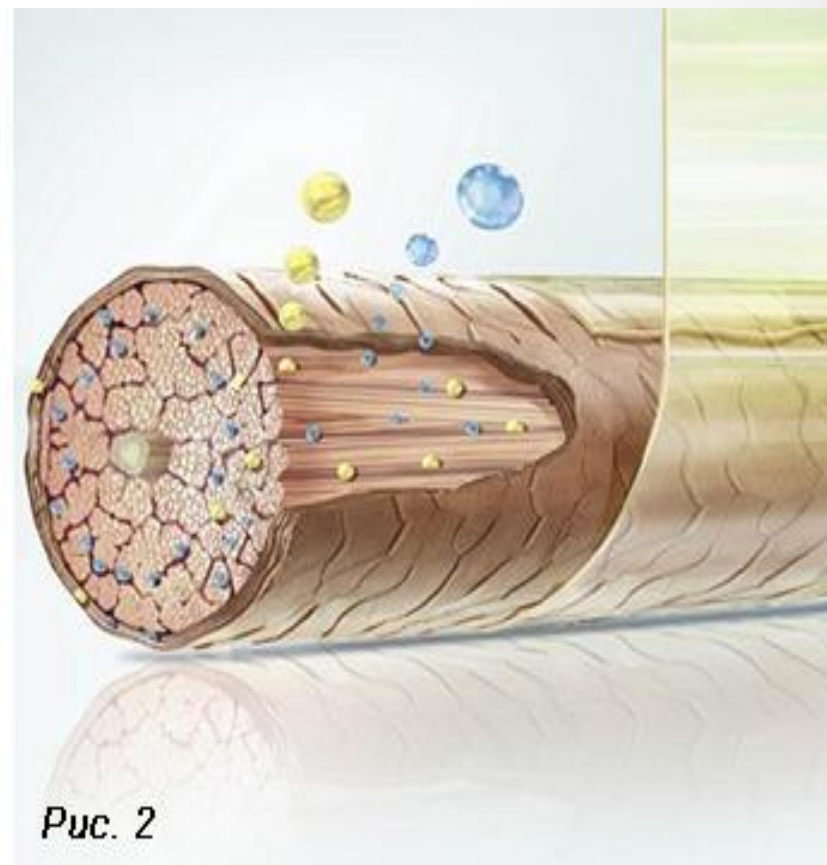
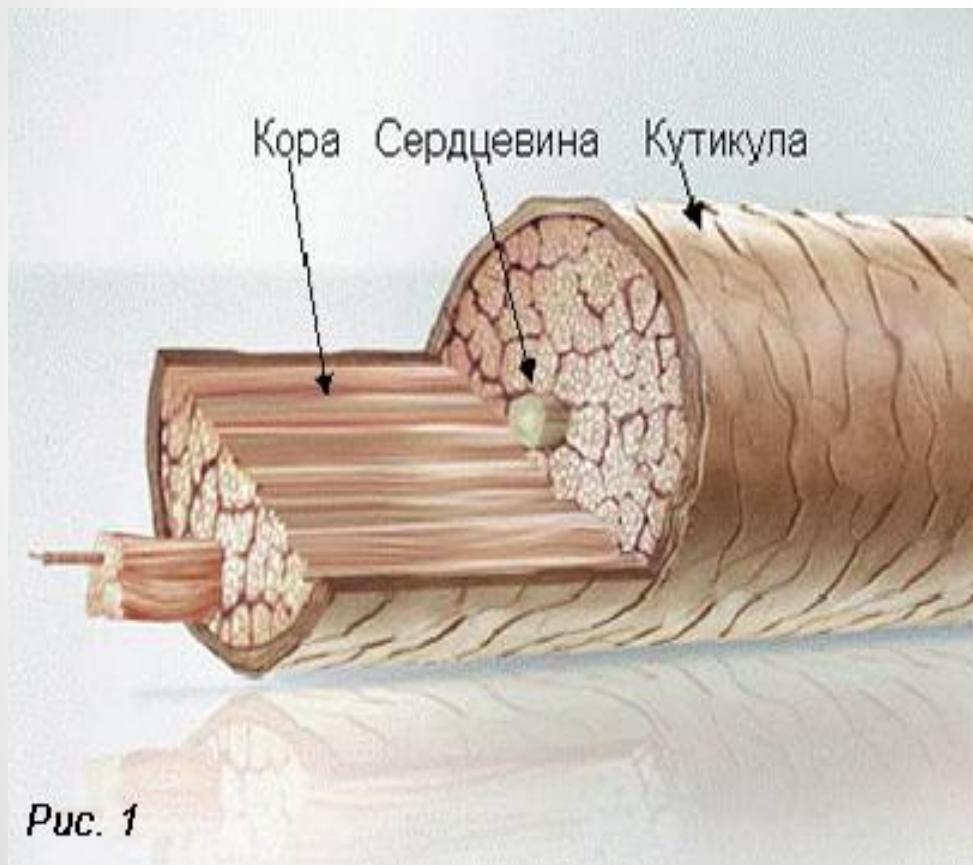


- Волос имеет стержень и корень.
- Стержень это часть волоса, выступающая над поверхностью кожи.
- Корень волоса находится в ткани кожи.
- Внутренняя часть волоса представлена мозговым веществом,
- наружная – корковым веществом и кутикулой.

# ВИДЫ ПИГМЕНТОВ



# Строение волоса. Стержень



# Классификация цвета волос

**Уровень глубины тона – это насыщенность цвета(светлота или темнота цвета)**

11/12 – специальный блондин

10 – светлый блондин

9 - блондин

8 – светло-русый

7 - русый

6 – темно-русый

5 – светлый шатен

4 - шатен

3 – темный шатен

2 - черный

1 – иссиня-черный

# Нумерация красителя

**X/XX**

**X/XX**- Уровень Глубины Тона

**X/XX**- основной цвет

**X/XX**- дополнительный цветной нюанс

/0 – натуральный(нейтральный)

/1 –пепельный (синий)

/2- матовый (зеленый)

/3 - золотистый(желтый)

/4 -медный (оранжевый)

/5 - красный

/6 -фиолетовый

/7 - коричневый

/8 – жемчужный (фиолетовый, голубой)

/9 – сандрэ(голубой)

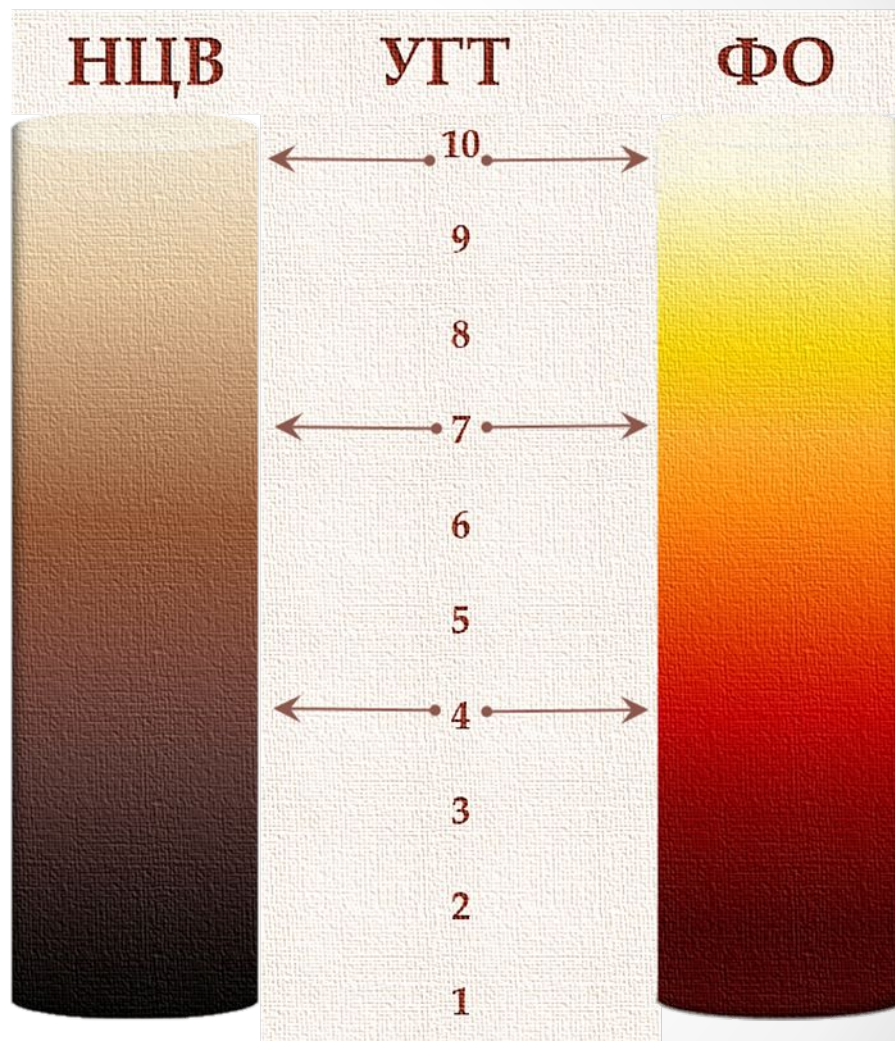
## Таблица работы окислителей

Процент оксигента	Применение	Пропорция	Время выдержки
<b>Активатор (классичес) 1,5%</b>	- Применяется для глубокого стойкого тонирования тон в тон по длине, корни осветляет на 0,5 тона.	1:2	35мин на сух волосы, 20мин на влажные
	- На затемнение ранее окрашенных и обесцвеченных волос на 1-2 угт	1:1	35мин на сух
	- на затемнение ранее окрашенных и обесцвеченных волос на 3 и более угт	2:1	волосы
<b>3%</b>	- Глубокое стойкое окрашивание тон в тон по длине, корни осветлит на 1угт	1:1	35 мин сухие
	- затемнение натуральных волос на 1 угт	1:1	волосы
	- затемнение на 2 и более угт натуральных волос	2:1	
<b>6%</b>	- Корни натуральных волос осветлит на 2 угт, длину (натуральные волосы) осветлит на 1 угт	1:1	35 мин сухие волосы
	- Работает по седине с 1по 7 угт	1:1	45 мин сухие волосы
<b>9%</b>	- Корни натуральных волос осветлит на 3 угт, длину (натуральные волосы) осветлит на 2 угт	1:1	35 мин сухие волосы
	- Работает по седине с 8 по 10 угт	2:1	45 мин сухие волосы
<b>12%</b>	Предназначен для работы со спец осветляющей серией 12 ряда	1:2	50 мин сухие волосы

# Фон осветления натуральных волос

⚡ **Фон осветления** – это цвет, который получается в результате частичного осветления натурального пигмента волоса

⚡ **Оттенок фона** осветления влияет на конечный результат окрашивания волос





# Нейтрализация фона осветления

№	Уровень Глубины тона	Фон Осветления	Нейтрализация	Количество На 30гр красителя
10	Светлый блондин	Очень светло желтый	Фиолетовый	1 см
9	Блондин	Светло-желтый	Фиолетовый	2 см
8	Светло русый	Желтый	Фиолетовый	3 см
7	Русый	Желто-оранжевый	Фиолетово синий	4(2+2) см
6	Темно русый	Оранжевый	Синий	5 см
5	Светлый шатен	Красно-оранжевый	Зелено синий	6(3+3) см
4	Шатен	Красный	Зеленый	
3	Темный шатен	Темно- красный		
1	Черный	Бурый		

# КОЛОРИСТИКА. ОКРАШИВАНИЕ ВОЛОС

## Диагностика волос

- ⌘ Диагностика диалоговая
- ⌘ Диагностика тактильная
- ⌘ Диагностика визуальная



## КОЛОРИСТИКА. ОКРАШИВАНИЕ ВОЛОС

### Первичное окрашивание



а) Окрашивание  
Тон в тон и темнее



б)  
Окрашивание  
с осветлением

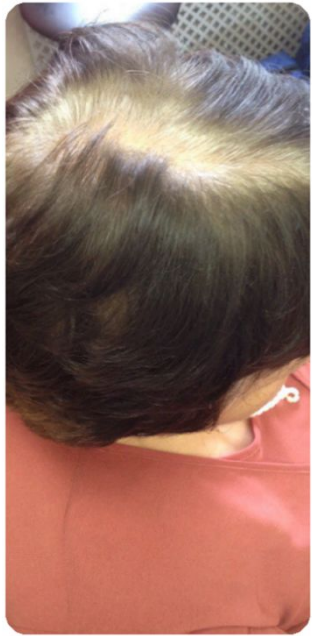
# КОЛОРИСТИКА. ОКРАШИВАНИЕ ВОЛОС

## Вторичное окрашивание

- ⌘ поэтапная работа окрашивания волос с поддержкой цвета.
- ⌘ поэтапная работа с насыщением оттенка волос.



# Окрашивание седины



# Окрашивание седины основной палитрой

Количество во седины	30 - 40 %	40 – 60%	Свыше 60%
Пропорции и смешивания	X/0 (1 часть) + X/X (2 части)	X/0 (1 часть) + X/X (1 часть)	X/0 (2 часть) + X/X (1 часть)

## **ВАЖНО!**

Окислитель для окрашивания седины 6% – 9%

Время выдержки красителя – 45 мин

Седина окрашивается при условии тон – в – тон и темнее

10 ряд – седину не окрашивает

# Блондинки и способы достижения светлых оттенков



# Блондинки бывают разными

Холодные  
неоднородные, начиная  
с 8 УГТ



Очень светлые, чистые,  
выше 9 УГТ





# Создание блондинок разными способами



# Работа красителей осветляющей группы 12 УГТ

- Работает только на **натуральные волосы**, на ранее окрашенные не работает.
- С **7**угт (получим теплый блонд) с 8 угт можем получить холодный и нейтральный блонд.
- -Седину **не** закрашивает.
- -Тонировать этим красителем **нельзя!**
- Между собой оттенки можем смешивать, с основной палитрой не смешиваем.
- Работает с оксигентами 9% и 12%.
- Пропорция **1:2**. Время выдержки **50** минут.
- Цветной корректор добавляем до 1см на 30гр

# Работа обесцвечивающей пудры

**Обесцвечивание – это максимальное вытеснение как натурального, так и искусственного пигмента.**

- Осветляет 5 - 7 угт
- Работает с 1,5%; 3%, 6%, 9%, 12%
- 9% без контакта с кожей головы
- 12% работает только по длине на азиатских волосах, открытым способом
- Пудру нельзя смешивать с водой, при локальном обесцвечивании
- Пропорции 1:2. Время выдержки до 50 минут (Визуальный контроль)
- При наличии холодной зоны нанесение пудры только способом кончики-корни.

# Виды мелирования

Крупная «шторка»



«Вуаль»



Мелкая «шторка»

