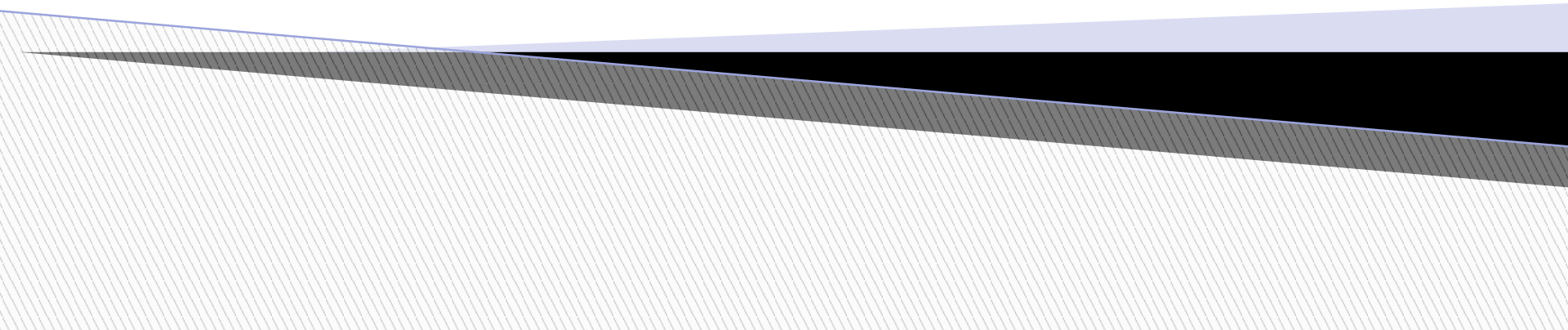
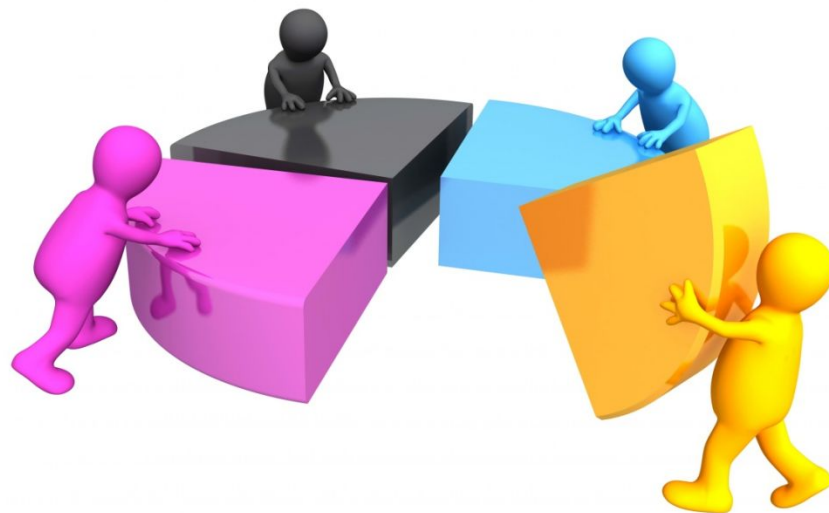


# **Zasady prawa wspólnotowego UE**



# Zasady ogólne europejskiego prawa wspólnotowego.

Ogólne zasady prawa są specyficznymi normami prawa wspólnotowego, które jako prawo „niepisane”, odzwierciedlają elementarne wyobrażenia o prawie i sprawiedliwości oraz o zasadach strukturalnych i organizacyjnych, które przenikają wspólnotowy porządek prawny. Biorąc pod uwagę, że podobne zasady można odnaleźć we wszystkich systemach prawnych państwach członkowskich, wiążą one tym samym ich Wspólnoty i organy. W praktyce Europejskiego Trybunału Sprawiedliwości normy te są stosowane przy wypełnianiu lub w Traktatach wspólnotowych lub w celu rozwoju istniejącego praw zasadą sprawiedliwości.



# Do grupy zasad ogólnych wpisuje się **zasadę:**

- pewności prawa i ochrony zaufania,

- nieretroaktywności prawa wspólnotowego,

- równości (niedyskryminacji),

proporcjonalności,

- wolności,

- poszanowania praw podstawowych,

zasadę zgodności działania organów WE z traktatami,

- zasadę równowagi instytucjonalnej,

- zasadę demokratyzmu,


- zasadę jawności (przejrzystości).



**Zasada pewności prawa i ochrony zaufania** - oznacza, Wspólnoty i ich organy nie mogą naruszać pozycji prawnej jednostki, której dalsze istnienie stanowi może stanowić interes godny ochrony. Chroniona powinna być pewność prawa (orzeczenie ETS w sprawie 1/73). Jak dalece zaufanie jest godne ochrony zależy od okoliczności pojedynczego przypadku oraz sensu i celu przepisu, z którego wynika potencjalnie chroniona pozycja (orzeczenie ETS w sprawie 44-5



# Zasada nieretroaktywności prawa wspólnotowego.



Zakaz wstecznej mocy prawa stanowi jednocześnie element innych ogólnych zasad prawa: **ochrony zaufania i pewności prawa**. Oznacza to, że obywatele Wspólnoty mogą zasadniczo ufać, że środki Wspólnoty nie mogą w późniejszym terminie pogorszyć istniejących już sytuacji, lub inaczej mówiąc: **prawo nie działa wstecz**.

# Zasada równości.

Zawarta w art. 6 ust. 1 TUE , zabrania wszelkiej dyskryminacji ze względu na przynależność państwową. Z jej treści wypływa zakaz czynienia różnic między podmiotami prawnymi państw członkowskich (osobami fizycznymi i prawnymi), które znajdują się w tożsamych sytuacjach albo równoprawne ich traktowanie, gdy znajdują się w sytuacjach różnych, chyba że znajduje to obiektywne uzasadnienie (orzeczenie ETS w sprawie 147/79). Zasada ta głównie opiera się na idei niedyskryminacji arbitralnej.



**Zasada proporcjonalności** - oznacza, że akty państw członkowskich i Wspólnot wydane w ramach legislatywy, egzekutywy i sądownictwa muszą być „odpowiednie i konieczne do osiągnięcia celów, których realizacja dopuszczalna jest przy pomocy danej regulacji. Przy czym w razie istnienia kilku odpowiednich środków należy wybrać te, które są najmniej uciążliwe, nadto nałożone obciążenia muszą pozostawać w odpowiedni stosunku do zamierzonych celów” (orzeczenie ETS w sprawie 265/87). Wynika z tej treści zakaz stosowania działań władczych ponad potrzebę – proporcjonalność.



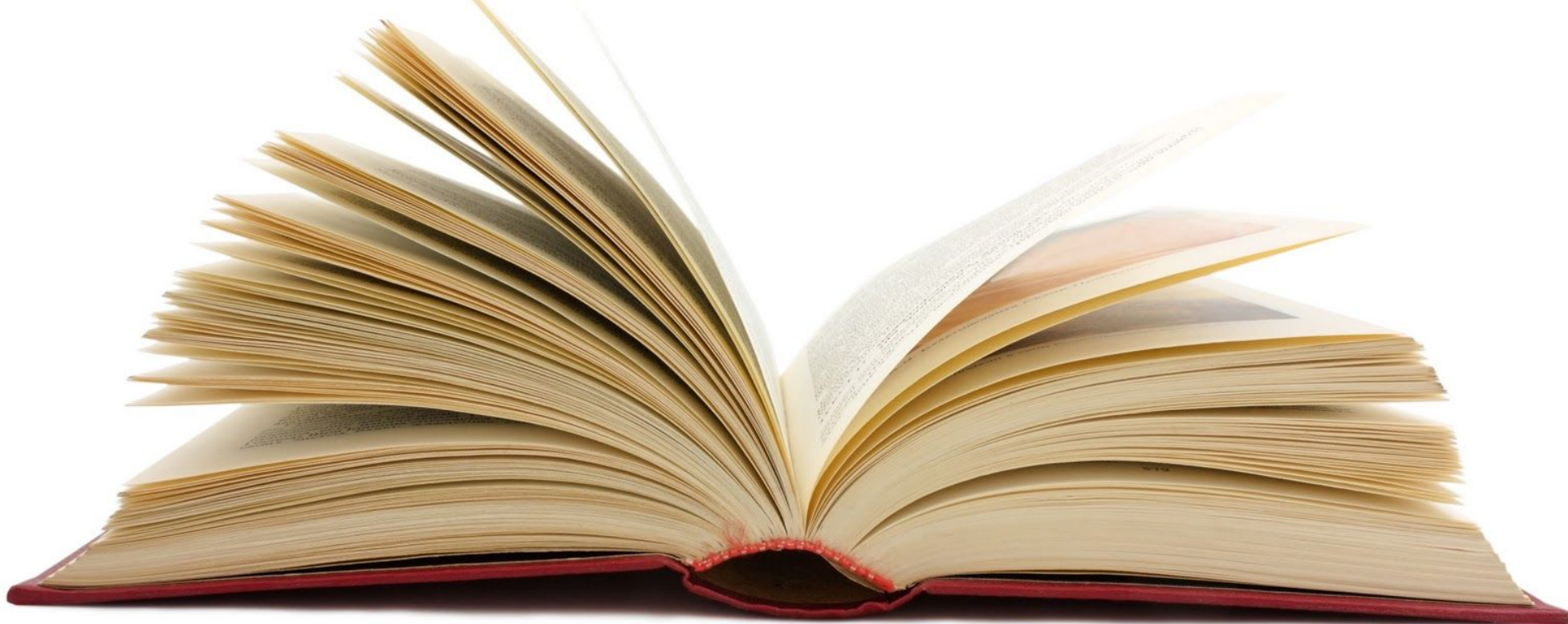
# Zasada wolności.

Zapewnia podmiotom państw członkowskich swobodę w podstawowych dziedzinach aktywności życiowej, przede wszystkim wiąże się z instytucją rynku wewnętrznego i ze swobodą efektywnej konkurencji. Istnieją wyjątki, dla których zasada wolności może być ograniczona: swobody przepływu pracowników, przedsiębiorczości i świadczenia usług może być ograniczona z uwagi na porządek i bezpieczeństwo publiczne, zdrowie publiczne.





Od wejścia w życie Traktatu o Unii Europejskiej do treści prawa pierwotnego wprowadzono podstawowe zasady w art. 6 ust. 1 TUE: „Unia opiera się na zasadach wolności, demokracji, przestrzegania praw człowieka i podstawowych wolności oraz państwa prawnego, które są wspólne dla Państw Członkowskich”.



## Zasada równowagi instytucjonalnej.

Określona orzecznictwem ETS, konieczna z uwagi na niemożność odniesienia trójpodziału władzy, charakterystycznego dla współczesnych demokratycznych ustrojów państwowych na płaszczyznę Wspólnot. W związku z powtarzającymi się zarzutami deficytu demokracji, ETS sformułował przede wszystkim zasadę równowagi instytucjonalnej.



## Trybunał Sprawiedliwości

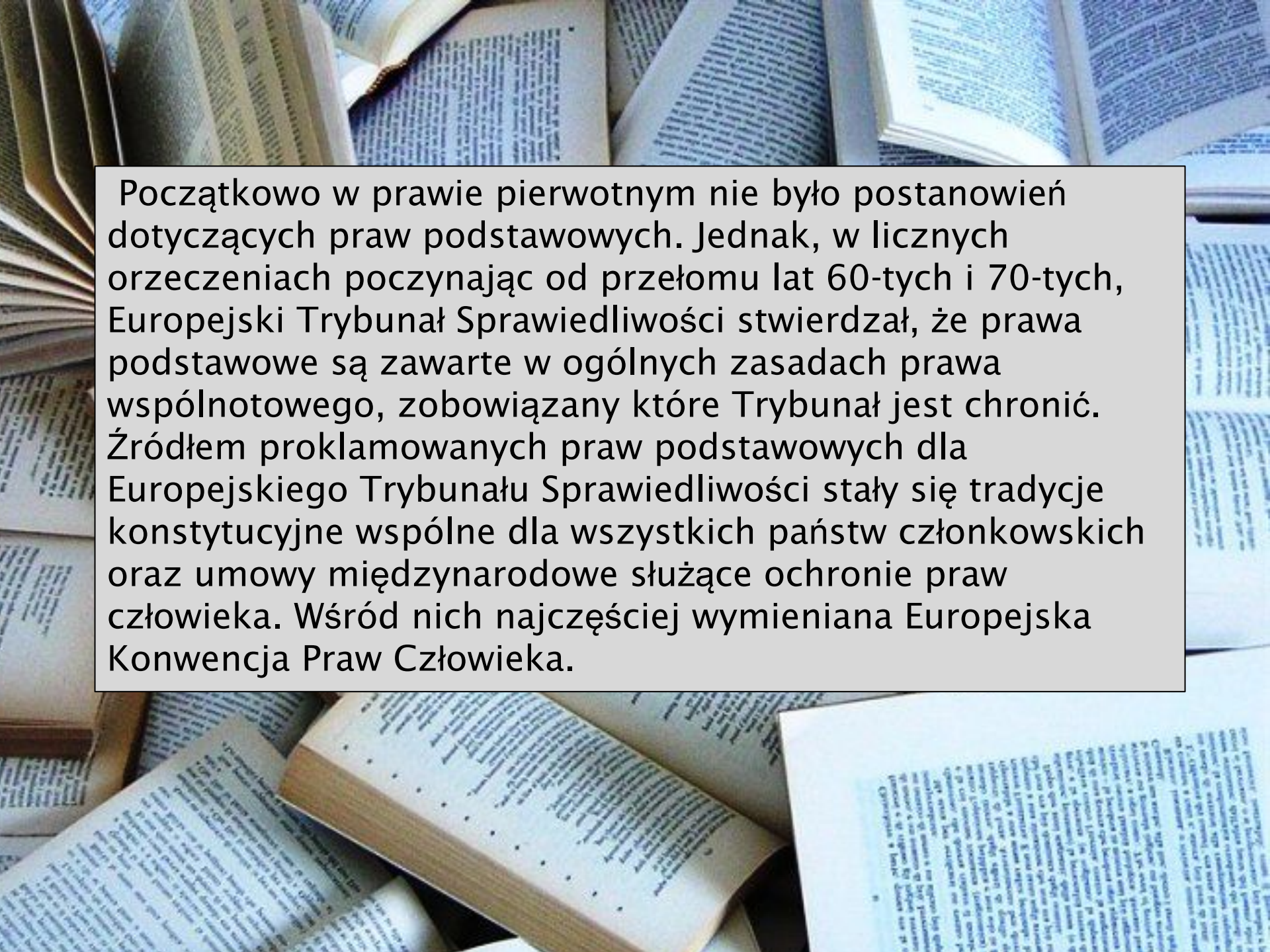


Każde zakłócenie równowagi musi spotkać się z sankcjami. Trybunał Sprawiedliwości sprawuje kontrolę nad poszanowaniem przez poszczególne instytucje swych uprawnień. „Równowaga” wymaga od Wspólnoty poszanowania uprawnień państw członkowskich.

A stack of several books with various colored spines (yellow, blue, red, green) is visible on the left side of the image. The background is a blurred bookshelf filled with many books.

## **Prawa podstawowe jednostek.**

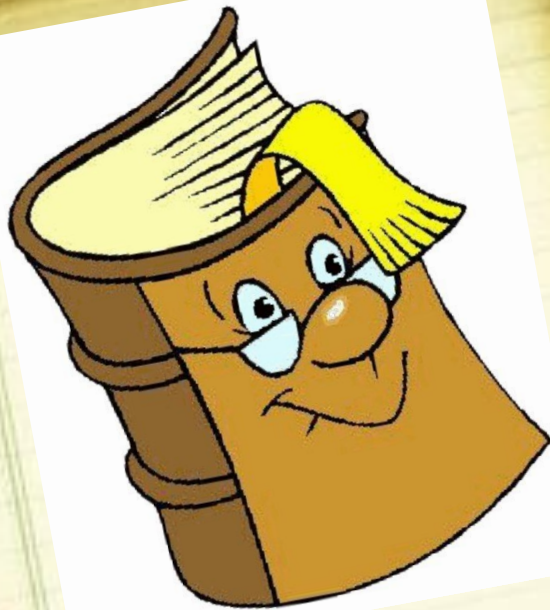
Zasada poszanowania praw podstawowych zostaje w ścisłym związku z zasadami równości i wolności. Zasada ta ma znaczenie dla całej Unii, a nie tylko Wspólnot, nie tylko dla państw członkowskich, ale i w stosunkach zewnętrznych.



Początkowo w prawie pierwotnym nie było postanowień dotyczących praw podstawowych. Jednak, w licznych orzeczeniach poczynając od przełomu lat 60-tych i 70-tych, Europejski Trybunał Sprawiedliwości stwierdzał, że prawa podstawowe są zawarte w ogólnych zasadach prawa wspólnotowego, zobowiązany które Trybunał jest chronić. Źródłem proklamowanych praw podstawowych dla Europejskiego Trybunału Sprawiedliwości stały się tradycje konstytucyjne wspólne dla wszystkich państw członkowskich oraz umowy międzynarodowe służące ochronie praw człowieka. Wśród nich najczęściej wymieniana Europejska Konwencja Praw Człowieka.



Od wejścia w życie Traktatu o Unii Europejskiej w 1993 roku, prawa podstawowe znalazły swoje podstawy w art. 6 ust. 2 TUE „Unia szanuje prawa podstawowe zagwarantowane w Europejskiej Konwencji o Ochronie Praw Człowieka i Podstawowych Wolności, podpisanej w Rzymie 4 listopada 1950 roku, oraz wynikające ze wspólnych tradycji konstytucyjnych Państw Członkowskich, jako zasady ogólne prawa wspólnotowego” .



**Prawno  
wspólnotowe  
zasady  
strukturalne** - są  
to normy prawne,  
które nie wymagają  
podejmowania  
bezwzględnych  
decyzji, lecz  
zawierają nakazy  
optymalizacji.

Podobnie, jak przy ogólnych zasadach prawnych, zasady strukturalne tworzą część prawa pierwotnego i dlatego wywołują skutek normatywny, tzn. wiążą wszystkie organy Wspólnoty, stanowią pomoc przy dokonywaniu wykładni i jednocześnie kryterium orientacyjne przy stosowaniu prawa.

## **strukturalnych należy zaliczyć:**



- zasadę subsydiarności,

- zasadę lojalności  
(solidarności),

- zasadę jednolitości  
(spójności),



# Wśród zbioru zasad strukturalnych wyróżnia się zasady fundamentalne - ustrojowe - prawa wspólnotowego:

- zasadę autonomii,

- pierwszeństwa prawa wspólnotowego,

- bezpośredniego stosowania i bezpośredniej skuteczności

# Zasada autonomii.

Podstawą tej zasady stały się dwa fundamentalne orzeczenia Europejskiego Trybunału Sprawiedliwości z 1963 i 1964 roku, w których Trybunał stwierdza, że europejskie prawo wspólnotowe stanowi nowy, odrębny porządek prawny.



**DZIĘKUJĘ ZA UWAGĘ**